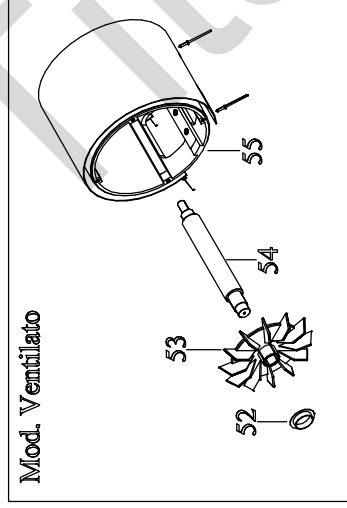
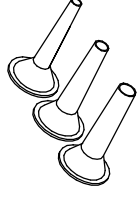


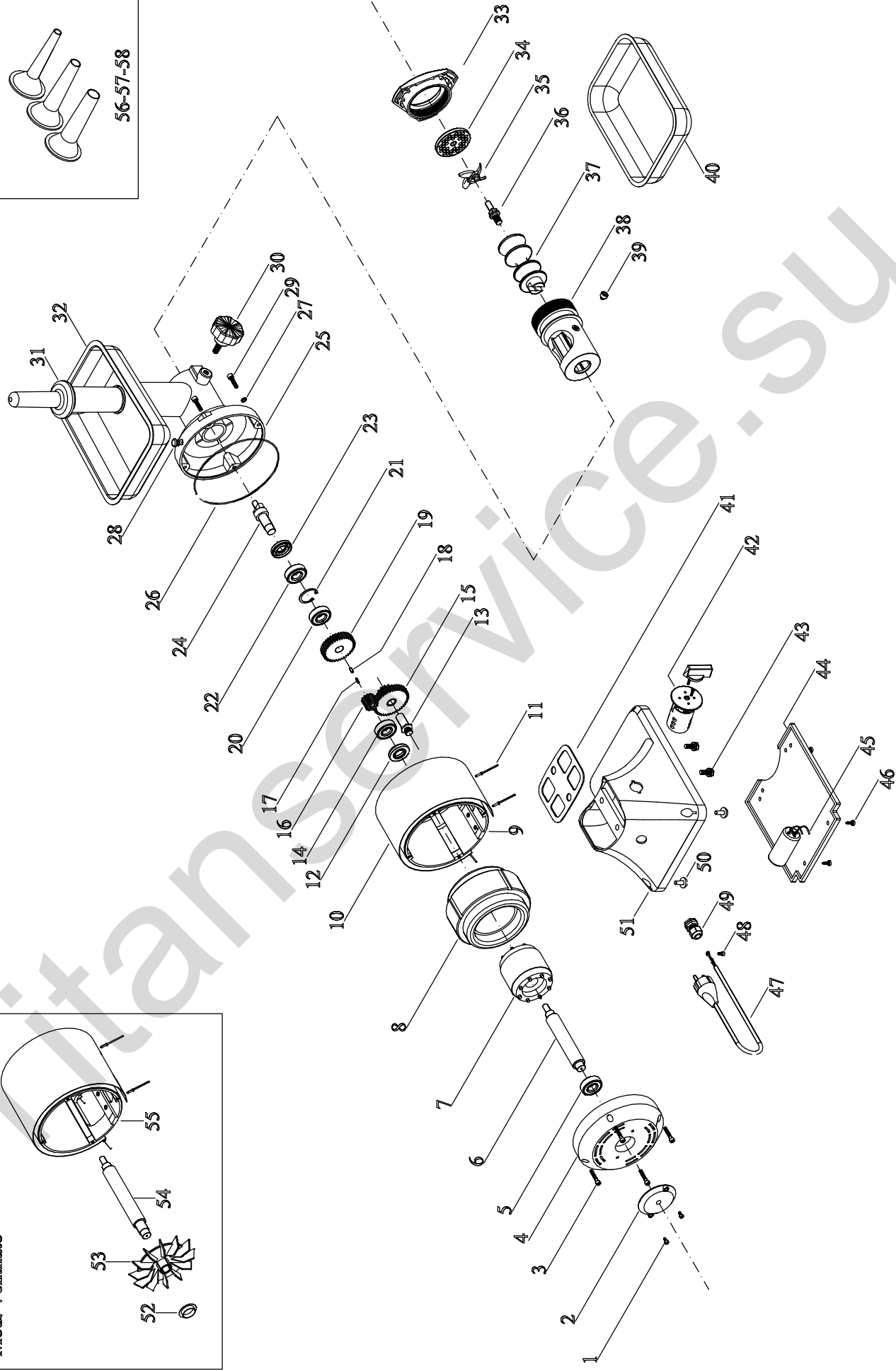
Mod. Ventilato



OPTIONAL



56-57-58



| N. | Denominazione | Codice |
|----|------------------------------------------|--------|
| 1 | VITE DA 4x8 (n.2 pz.) | F2001 |
| 2 | DISCO CHIUSURA ABS 80 mm. | F2002 |
| | DISCO CHIUSURA ALLUMINIO 80 mm. | F2917 |
| 3 | VITE DA 5x30 (n.4 pz.) | F2003 |
| 4 | CALOTTA VENTILATA | F2087 |
| 5 | CUSCINETTO 6203 ZZ | F2093 |
| 6 | ALBERO MOTORE | F2094 |
| 7 | ROTORE | F2095 |
| 8 | STATORE V.230/50Hz 4 POLI | F2096 |
| | STATORE V.400/50Hz 4 POLI | F2097 |
| 9 | CARCASSA MOTORE CORTA | F2098 |
| 10 | FASCIA INOX CORTA | F2099 |
| | FASCIA INOX VENTILATA | F2100 |
| 11 | RIVETTI (n.4 pz.) | F2068 |
| 12 | PARAOLIO DA 40x25x7 | F2101 |
| 13 | PERNO PORTAINGRANAGGIO | F2205 |
| 14 | CUSCINETTO 6203 2RS | F2103 |
| 15 | INGRANAGGIO DOPPIO | F2106 |
| 16 | INGRANAGGIO ELICA | F2104 |
| 17 | CHIAVETTA 3x3x15 PER INGRAN. PICCOLO | F2811 |
| 18 | CHIAVETTA 4x4x12 PER INGRAN. GRANDE | F2812 |
| 19 | INGRANAGGIO GRANDE SEMPLICE | F2107 |
| 20 | CUSCINETTO 6203 ZZ | F2093 |
| 21 | SEEGER DA 40 | F2108 |
| 22 | CUSCINETTO 6203 2RS | F2103 |
| 23 | PARAOLIO DA 40x25x7 | F2101 |
| 24 | PERNO TRASCINATORE | F2109 |
| 25 | BOCCHETTONE TRITACARNE | F2110 |
| 26 | ANELLO OR 164,5x2 | F2351 |
| 27 | RONDELLA DI TENUTA PER FILETTI (n.2 pz.) | F2352 |
| 28 | TAPPO OLIO IN GOMMA | F2112 |
| 29 | VITE DA 6x25 (n.4 pz.) | F2111 |
| 30 | POMELLO FERMABOCCA | F2115 |
| 31 | PESTELLO | F2114 |
| 32 | TRAMOGGIA FORO Ø52 | F2113 |
| 33 | VOLANTINO IN ALLUMINIO | F2132 |
| | VOLANTINO INOX | F2133 |
| 34 | PIASTRA INOX | F2131 |
| 35 | COLTELLO INOX | F2130 |
| 36 | PERNO PORTACOLTELLO | F2127 |
| 37 | COCLEA ALLUMINIO | F2122 |
| | COCLEA GHISA | F2123 |
| | COCLEA INOX | F2124 |
| | | |
| | | |

[illegible]