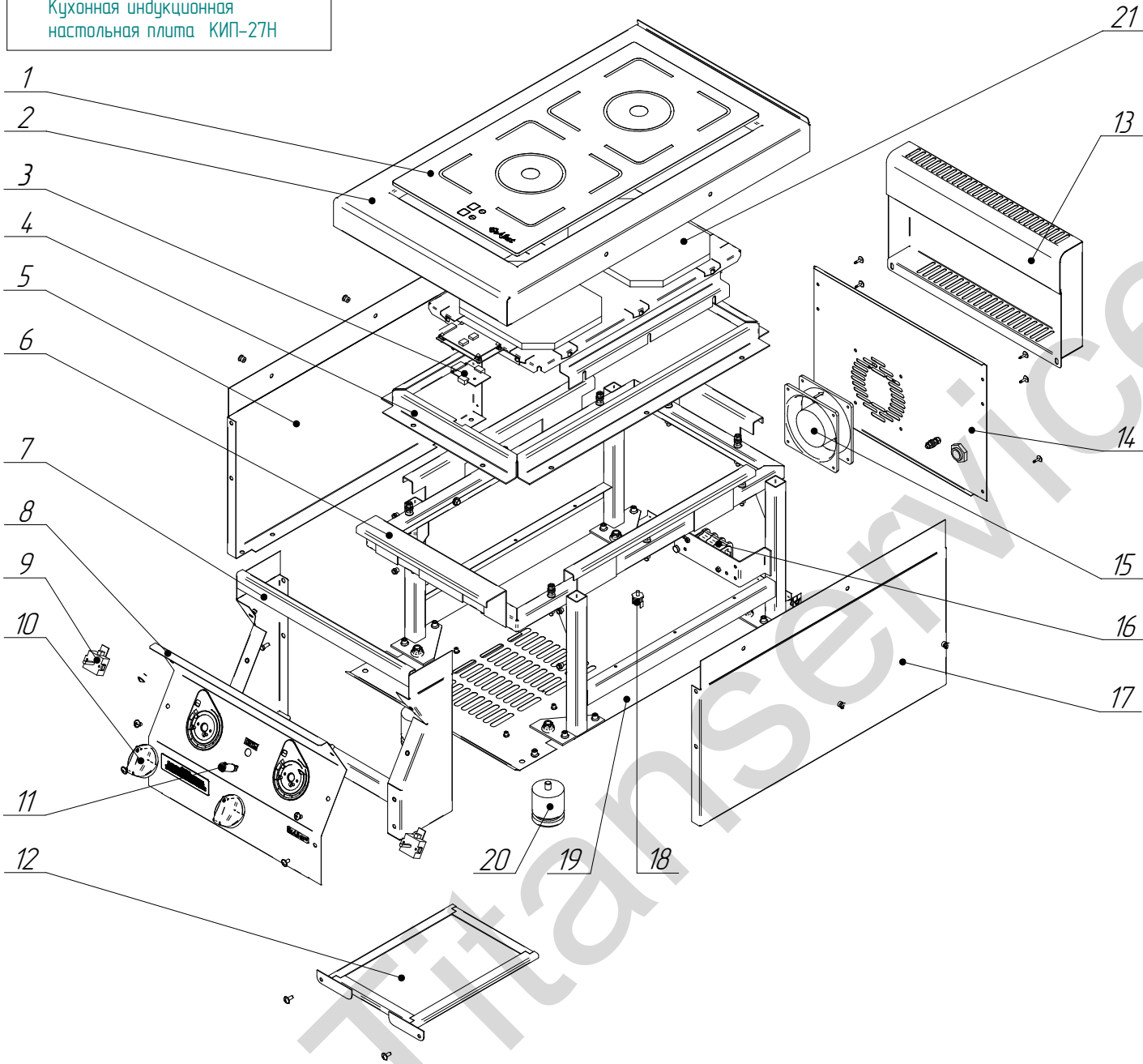


КІП-27Н-00.000СБ  
Кухонная индукционная  
настольная плита КІП-27Н



Поз	Наименование	код 1С	Применяемость
1	Стекло	60000008762	КИП-27Н
2	Столешница	60000001560	
3	Плата печатная разделительная 980.449	12000071388	
4	Рамка	60000001558	
5	Стенка боковая	50000001706	
6	Рама	60000001548	
7	Рама передняя	60000001553	
8	Панель лицевая	60000001557	
9	Резистор переменный - потенциометр	72000160172	
10	Ручка в сборе	72000002455	
11	Лампа сигнальная белая	12000006277	
12	Фильтр	70000000968	
13	Воздуховод	60000001547	
14	Стенка задняя	60000001555	
15	Вентилятор осевой YZ 120*38 BL, (220V, 20W, Китай)	120000069331	
16	Блок клемный	12000006659	
17	Стенка боковая	50000001705	
18	Терморегулятор ТК24-02-2-50	72000000166	
19	Панель нижняя	60000001564	
20	Нога опорная	720000005788	
21	Индукционная система E.G.O. в сборе	71000001550	
21	Электронная плата индикации		