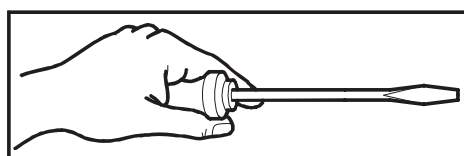


RIVER 81



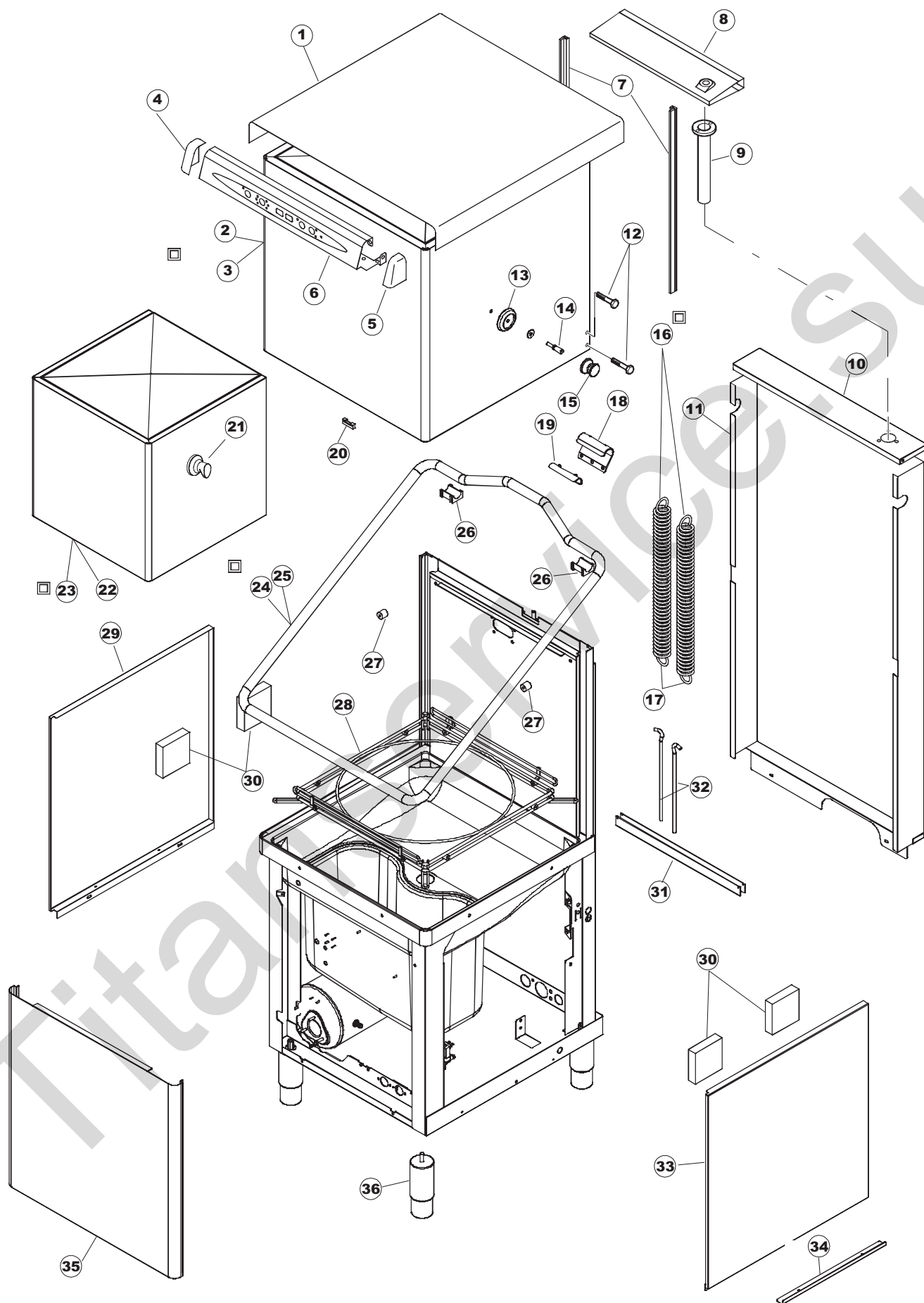
Tav. 1 – Carrozzeria
Tav. 2 – Impianto elettrico
Tav. 3 – Componenti in vasca
Tav. 4 – lance lavaggio – Risciacquo
Tav. 5 – Pompa lavaggio

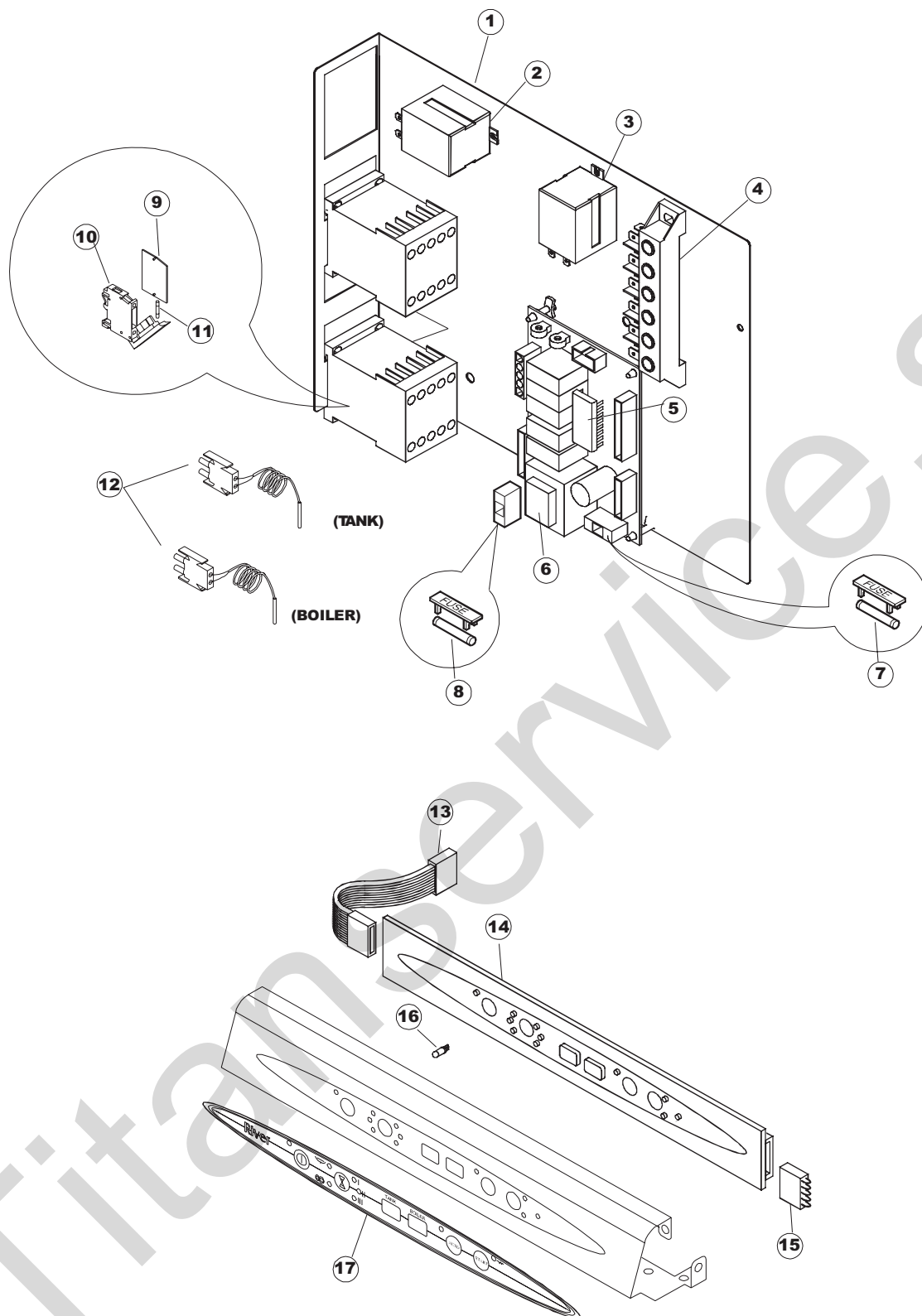
Tav. 1 – Machine Body
Tav. 2 – Electrical components
Tav. 3 – Components in the tank
Tav. 4 – Wash arms – Rinsing
Tav. 5 – Wash pump

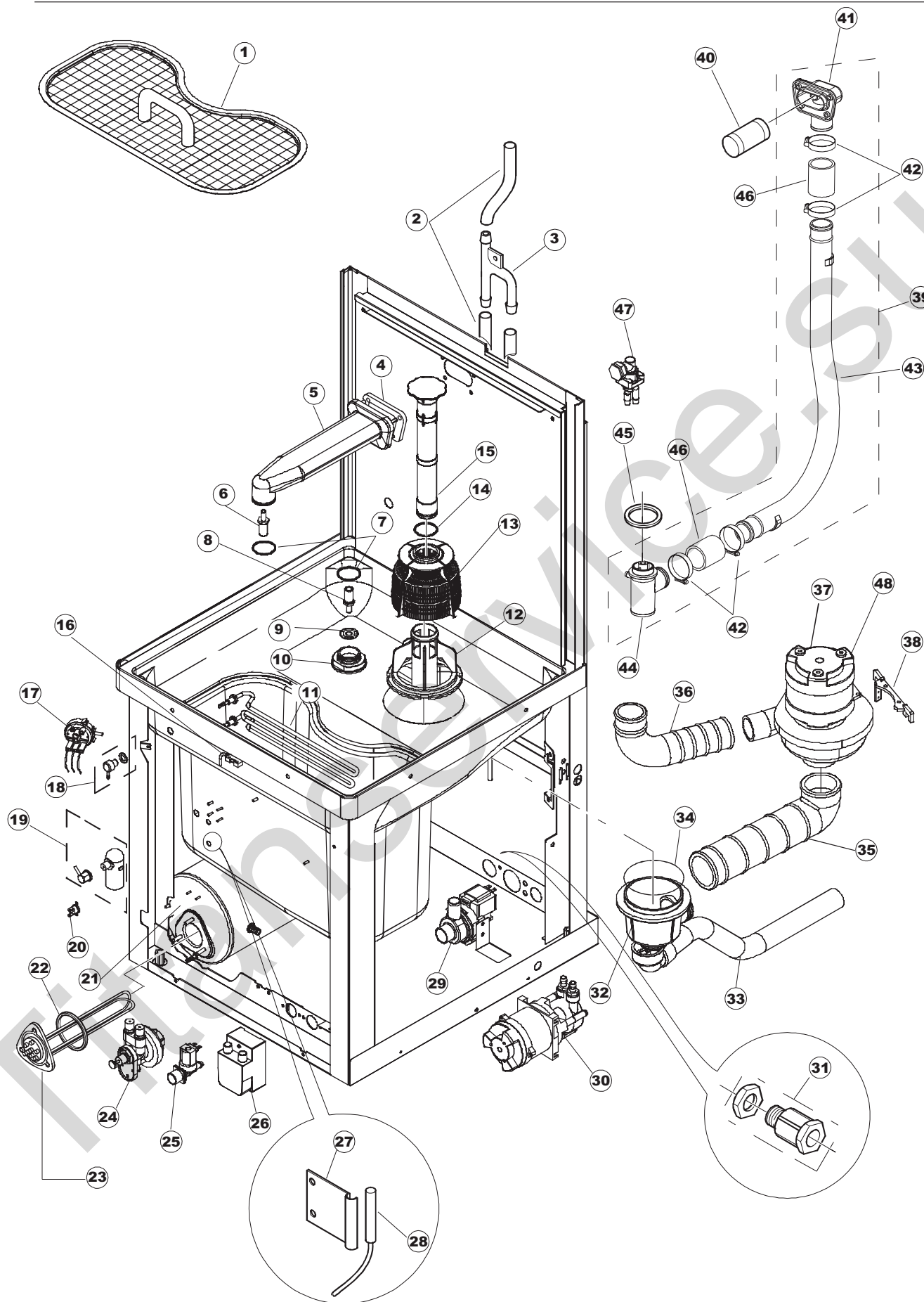
Tab. 1 – Carroceria
Tab. 2 – Instalaciòn elèctrica
Tab. 3 – Componentes en cuba
Tab. 4 – Lances lavages – Enjuague
Tab. 5 – Bomba lavado

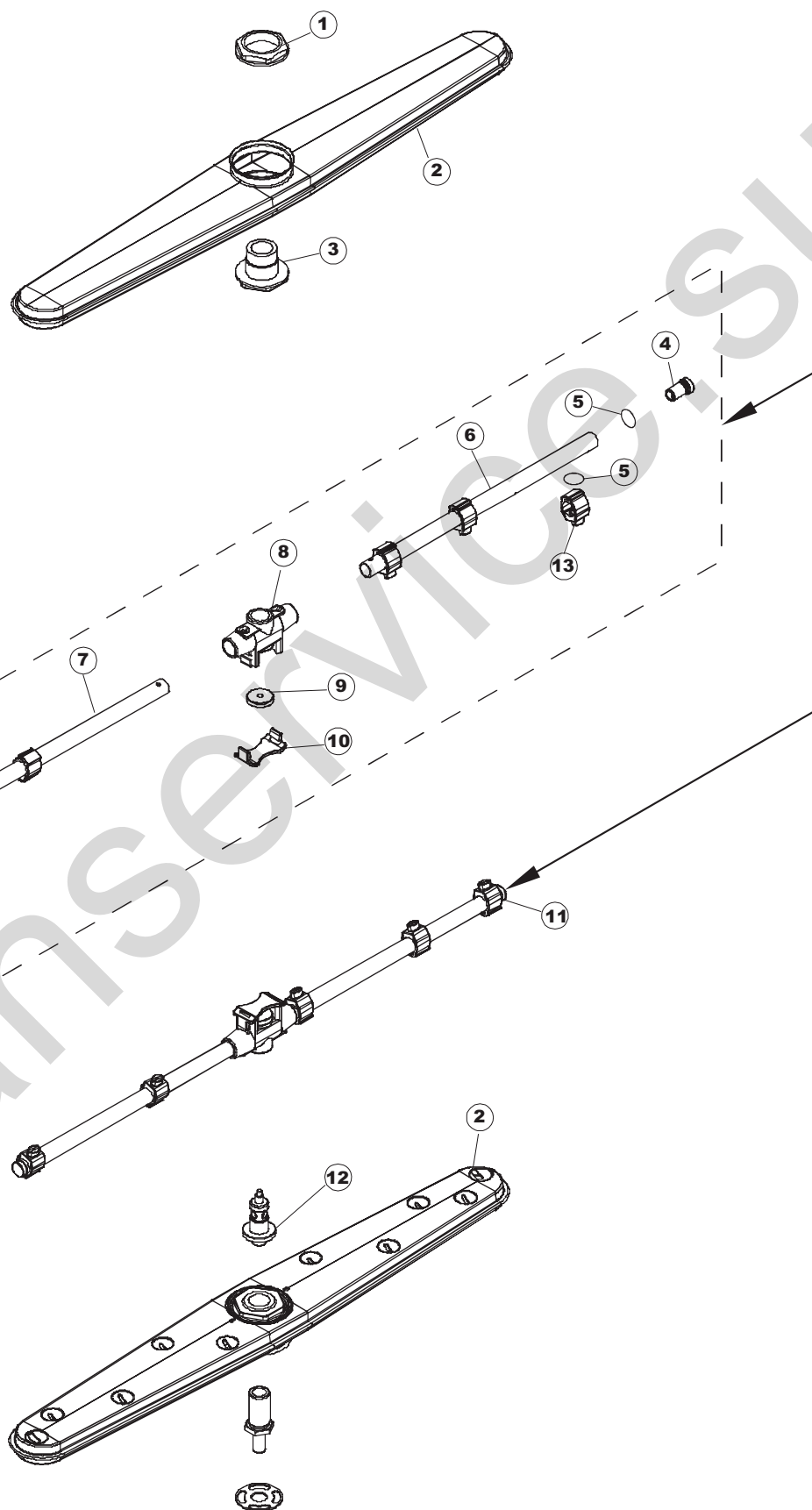
Tab. 1 – Carrosserie
Tab. 2 – Installation électrique
Tab. 3 – Composants de cuve
Tab. 4 – Rampes de lavage Rinçage
Tab. 5 – Pompe lavage

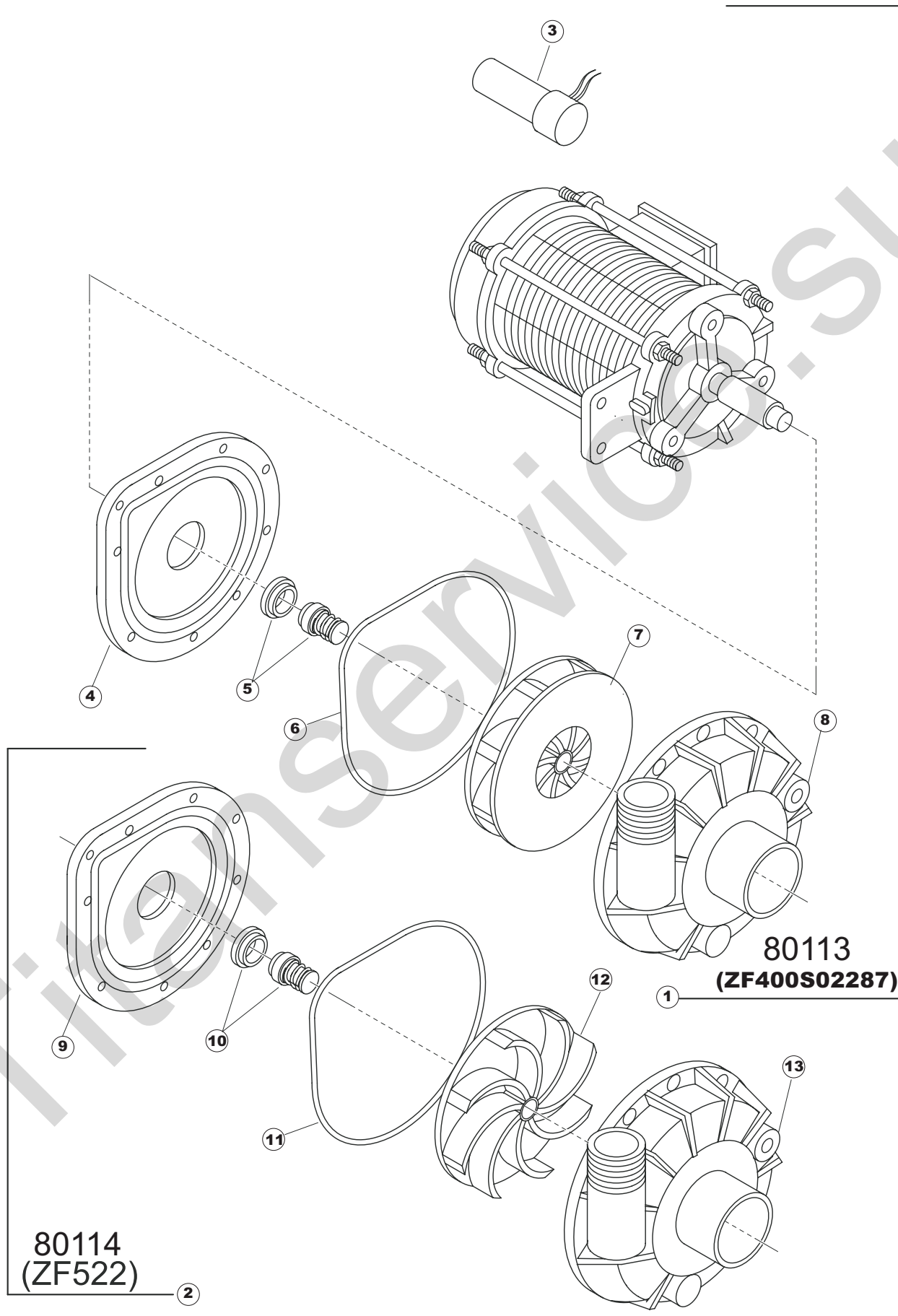
Taf. 1 – Verkleidung
Taf. 2 – Elektrische Anlage
Taf. 3 – Bauteile im Waschtank
Taf. 4 – Spuelarme – Klarspülung
Taf. 5 – Spülpumpe











| Pagina | Posizione | Codice | Vecchio codice | Descrizione | Um | Prezzo |
|--------|-----------|----------|----------------|--|----|--------|
| 1 | 1 | 80322 | C.80322 | CAPPELLO RIVER | NR | |
| 1 | 2 | K80108 | | KIT CAPPA A PARETE SINGOLA PER CAPOT CON COMANDI SUPERIORI COMPLETA | NR | |
| 1 | 3 | K80109 | | KIT CAPPA A PARETE SINGOLA PER CAPOT CON COMANDI SUPERIORI COMPLETA ISOLATA TERMOACUSTICAMENTE | NR | |
| 1 | 4 | 480105 | REB480105 | TAPPO CAPPELLO SX.X5 EB | NR | |
| 1 | 5 | 480106 | REB480106 | TAPPO CAPPELLO DX.X5 EB | NR | |
| 1 | 6 | 80321 | C.80321 | PANNELLO COMANDI RIVER CPL. | NR | |
| 1 | 7 | 80068 | C.80068 | GUIDA CAPOT | NR | |
| 1 | 8 | 80323 | C.80323 | PANNELLO FISS. TUBO PIEGATO FINITO | NR | |
| 1 | 9 | 80631 | | TUBO PASSACAVI PANNELLO POSTERIORE | NR | |
| 1 | 10 | 80630 | | PANNELLO POSTERIORE | NR | |
| 1 | 11 | 80162 | C.80162 | PANNELLO RETRO | NR | |
| 1 | 12 | 80998 | | VITE PLASTICA M4X6 (DIN933) GOLD | NR | |
| 1 | 13 | 80130B | C.80130B | DISCO | NR | |
| 1 | 14 | 80131 | C.80131 | PERNO GUIDA | NR | |
| 1 | 15 | 80132B | C.80132B | GUIDA SCORR.MANIGLIONE | NR | |
| 1 | 16 | 926108 | CMT520 | MOLLA TRAZ.CAPOTTA f5.5 121/.. | NR | |
| 1 | 17 | 926007 | CMT549 | MOLLA TRAZ.CAPOTTA f5 100/120/140 | NR | |
| 1 | 18 | 80275 | C.80275 | SQUADRA | NR | |
| 1 | 19 | 80277 | C.80277 | SQUADRA | NR | |
| 1 | 20 | 927088 | CWM7 | MAGNETE PER MICROINTERRUTTORE | NR | |
| 1 | 21 | 80632B | | SUPPORTO DI SOLLEVAMENTO CAPPA | NR | |
| 1 | 22 | 80672 | | CAPPA A PARETE SINGOLA PER CAPOT CON COMANDI SUPERIORI COMPLETA | NR | |
| 1 | 23 | 80673 | | NON A LISTINO | | |
| 1 | 24 | 80027 | C.80027 | MANIGLIONE RIVER | NR | |
| 1 | 25 | 80028 | | MANIGLIONE 20/10 (CAPPE COIBENTATE) | NR | |
| 1 | 26 | 80190 | C.80190 | SQUADRA SUPP.MANIGLIONE | NR | |
| 1 | 27 | 80105 | C.80105 | PARACOLPI CAPOT | NR | |
| 1 | 28 | 80240 | | TELAIO PORTACESTO CAPOT D1000 | NR | |
| 1 | 29 | 80071 | C.80071 | PANNELLO LATERALE SX PG FINIT | NR | |
| 1 | 30 | 41042 | C.41042 | SPESSORE ADESIVO PANNELLI LATERALI LP | NR | |
| 1 | 31 | 80023 | C.80023 | SQUADRA | NR | |
| 1 | 32 | 926009 | DAG332 | GANCIO REGOLAZIONE MOLLA 100/120/140 | NR | |
| 1 | 33 | 80072 | C.80072 | PANNELLO LATERALE DX PG FINITO | NR | |
| 1 | 34 | 80078 | C.80078 | SQ. FISSAGGIO SOTTOPIANI GOLD PG FINITO | NR | |
| 1 | 35 | 80073 | C.80073 | PANNELLO FRONTALE | NR | |
| 1 | 36 | 926117 | DWP128U | PIEDE REGOLABILE X CAPOTT.3LINEA | NR | |
| 2 | 1 | 80372 | C.80372 | STAFFA COMP.ELETTRICI RIVER | NR | |
| 2 | 2 | 229029 | REB229029 | RELE` FINDER 65.31 230/50 | NR | |
| 2 | 3 | 929115 | DER1108 | RELE 16A 230V 62.82 | NR | |
| 2 | 4 | 220011 | REB220011 | * MORSETTIERA 5.POLI + TERRA FV.122 | NR | |
| 2 | 5 | 81000 | | MICROPROCESSORE CAPOT RIVER NM | NR | |
| 2 | 6 | 215023 | | SCHEDA GET-5/NIAGARA-RIVER | NR | |
| 2 | 7 | 926284 | | FUSIBILE 800MA | NR | |
| 2 | 8 | 926283 | | FUSIBILE 315MA | NR | |
| 2 | 9 | H.228048 | | * CHIUSURA PORTA-FUSIBILE | NR | |
| 2 | 10 | H.228047 | | * PORTA-FUSIBILE | NR | |
| 2 | 11 | 228004 | | FUSIBILE 5X20 4A FAST | NR | |
| 2 | 12 | 231014 | | SONDA TEMPERATURA GET-5 | NR | |
| 2 | 13 | 80933 | | CAVO FLAT COMANDI SUPERIORI CAPOT | NR | |

| | | | | | |
|---|----|--------------|------------|--|----|
| 2 | 14 | 227084 | | PULSANTIERA 4 TASTI 2 DISPLAY X GET50 | NR |
| 2 | 15 | CN1 | | CONNETTORE 4 POLI(GET5) | NR |
| 2 | 16 | 461021 | | PIEDINO PL.SCHEDA PULS.X5 | NR |
| 2 | 17 | 80520 | C.80520 | MASCHERINA POLIESTERE RIVER 80 | NR |
| 3 | 1 | 80149 | C.80149 | FILTRO VASCA RIVER 80/81 | NR |
| 3 | 2 | 143010 | SPG61 | TUBO PRESS.TP 12X19.5 | MT |
| 3 | 3 | 143173 | REB143173 | GIUNZIONE RISC.PLAST.35/40/50 | NR |
| 3 | 4 | 80178 | C.80178 | GUARNIZIONE | NR |
| 3 | 5 | 80177 | C.80177 | CONDOTTO LAVAGGIO SUP.RIVER | NR |
| 3 | 6 | 80282 | C.80282 | ALBERO PERNO RISC.RIVER | NR |
| 3 | 7 | 303032 | | ANELLO INOX DI TENUTA LAVAGGIO X5 | NR |
| 3 | 8 | 80283 | | PERNO INFERIORE LANCIA LAVAGGIO ALTO | NR |
| 3 | 9 | 80316 | C.80316 | PARZIALIZZATORE RIVER CAPOT | NR |
| 3 | 10 | 80281 | | GHIERA LAVAGGIO INFERIORE INTERNO ALTA | NR |
| 3 | 11 | 80677 | | RESISTENZA VASCA 2500 W 230V MONOFASE | NR |
| 3 | 12 | 80470 | | GHIERA SCARICO | NR |
| 3 | 13 | 121081 | REB121081 | FILTRO POMPA GRIGIO 44/TERZ. | NR |
| 3 | 14 | 456016 | REB456016 | OR 32.50x3.60 | NR |
| 3 | 15 | 80249 | C.80249 | TROPPO PIENO RIVER 80/81 | NR |
| 3 | 16 | 211002 | REB211002 | CONT.MAGNETICO+CAVO 302N.0cm25 | NR |
| 3 | 17 | 224002 | REB224002 | PRESSURE SWITCH - 110/60 | NR |
| 3 | 18 | 468151 | DZR150NT | RACCORDO ENTRATA SAPONE CPL NM * SALDATO | NR |
| 3 | 19 | 984005 | REB984005 | GRUPPO CAMPANA PRESSOST.35/40 | NR |
| 3 | 20 | 926189 | DRT140 | TERMOSTATO BOILER SIC.95° | NR |
| 3 | 21 | 80389 | C.80389 | BOILER RIVER CAPOT | NR |
| 3 | 22 | 456002 | REB456002 | OR 48x6,2 | NR |
| 3 | 23 | 230083C | REB230083C | KIT RESISTENZA REB230083 (6KW) | NR |
| 3 | 24 | DWD3 | | DOSAT IDRAUL BRILL.(MAND.D6)DIB0805E4007 | NR |
| 3 | 25 | 240016 | DEV3S16 | VALVOLA DI CARICO 1VIA 3/4 230V PARZ.16L | NR |
| 3 | 26 | 209016 | DWD4PD | DOSAT.PERISTALTICO SEKO 230/50 (PBR) | NR |
| 3 | 27 | H.775489-001 | | CLIP Sonda TEMPERATURA D5 | NR |
| 3 | 28 | 231014 | | SONDA TEMPERATURA GET-5 | NR |
| 3 | 29 | 80117 | C.80117 | POMPA SCARICO RIVER | NR |
| 3 | 30 | 130143 | | POMPA AUSILIARIA FLANGIA PLASTICA | NR |
| 3 | 32 | 136020 | REB136020 | CORPO ASPIRAZIONE/SCARICO 22/44 | NR |
| 3 | 33 | 143136 | REB143136 | TUBO SCARICO VERS.NE INTEGR.22 | NR |
| 3 | 34 | 456040 | REB456040 | OR 201 NBR70 22 | NR |
| 3 | 35 | 80186 | C.80186 | MANICOTTO ASPIRAZ.POMPA RIVER | NR |
| 3 | 36 | 80188 | C.80188 | MANICOTTO MANDATA POMPA RIVER 80/81 | NR |
| 3 | 37 | 80113 | | ELETTROPOMPA 1,1 KW 220-240V/50HZ CON CONDENSATORE (ZF400S02287) | NR |
| 3 | 38 | 80545 | | SQ. SUPPORTO POMPA X 80112 & 80114 | NR |
| 3 | 39 | 80237 | C.80237 | CONDOTTA LAVAGGIO PLASTICA RIVER | NR |
| 3 | 40 | 441009 | REB441009 | INSERTO TENUTA D10 COLL.S621- | NR |
| 3 | 41 | 80174 | | RACCORDO LAV.SUP.EST.GOLD (COL.NEUTRO) | NR |
| 3 | 42 | CFS1A | | FASCETTA A VITE TORRO W1/W2B 40-60/12 | NR |
| 3 | 43 | 80238 | | TUBO MANDATA LAVAGGIO CAPOT | NR |
| 3 | 44 | 80179 | | RACCORDO LAV.INF. EST.GOLD (COL.NEUTRO) | NR |
| 3 | 45 | 80182 | | GUARNIZIONE MANDATA INF.CAPOT RV. | NR |
| 3 | 46 | 80189 | | MANICOTTO (X TUBO LAVAGGIO 80237)ART.660 | NR |
| 3 | 47 | 144010 | REB144010 | DISPOSIT.A/R.(EB) CON RACCORDO SFIATO | NR |
| 3 | 48 | 80114 | C.80114 | POMPA RIVER 81 1.1KW 220/240-50HZ | NR |
| 4 | 1 | 80314 | C.80314 | DADO LANCIA LAVAGGIO GRIGIO | NR |
| 4 | 2 | 80311 | C.80311 | PETTINE LAVAGGIO RIVER CAPOT | NR |
| 4 | 3 | 80310 | | SUPPORTO LANC/LAVAGGIO (RAL7001) | NR |
| 4 | 4 | 926132 | | TAPPO PL.X BRACCIO DI RISC.(DWT312) | NR |

| | | | | | |
|---|----|--------|-----------|--|----|
| 4 | 5 | 456060 | | OR 2025(CGR2025) | NR |
| 4 | 6 | 80376 | C.80376 | TUBO RISC.(3FORI)RIVER 80/81 | NR |
| 4 | 7 | 80375 | C.80375 | TUBO RISC.(2FORI)RIVER 80/81 | NR |
| 4 | 8 | 129059 | | CORPO RISCIAQUO GRIGIO(80371) | NR |
| 4 | 9 | 454005 | | NOTTOLINO TORNITO D21.5 | NR |
| 4 | 10 | 412030 | | FERMO DI SICUR.NOTT.X5 GRIGIO(80374) | NR |
| 4 | 11 | 80370 | C.80370 | PETTINE RISCIAQUO RIVER 80/81 | NR |
| 4 | 12 | 80380 | C.80380 | PERNO PETTINE RISC.RIVER | NR |
| 4 | 13 | 140028 | | NON A LISTINO | |
| 5 | 1 | 80113 | | ELETTROPOMPA 1,1 KW 220-240V/50HZ CON CONDENSATORE (ZF400S02287) | NR |
| 5 | 2 | 80114 | C.80114 | POMPA RIVER 81 1.1KW 220/240-50HZ | NR |
| 5 | 3 | 206005 | REB206005 | CONDENSATORE DA 20 mF | NR |
| 5 | 4 | 80842 | | FLANGIA POMPA LAVAGGIO | NR |
| 5 | 5 | 80843 | | TENUTA MECC.COMP POMPA LAV(ZF400SX-2287) ART.0146R+0142R | NR |
| 5 | 6 | 80844 | | GUARNIZIONE POMPA LAVAGGIO(ZF400SX-2287) ART.1743R | NR |
| 5 | 7 | 80845 | | GIRANTE POMPA LAVAGGIO(ZF400SX-2287) ART.2286R | NR |
| 5 | 8 | 80846 | | CHIOCCIOLA POMPA LAVAGGIO | NR |
| 5 | 9 | 926083 | RAC134 | FLANGIA POMPA 120/140(ENTR.DX.) | NR |
| 5 | 10 | 926274 | | TENUTA MECCANICA POMPA ZF522 | NR |
| 5 | 11 | 926084 | RAG61 | OR POMPA 120/140 | NR |
| 5 | 13 | 926086 | RAC435 | CORPO POMPA 120/140(ENTR.DX.) | NR |