
RESERVEDELSMANUAL SPARE PART MANUAL ERSATZTEILMANUAL

AR40/40P VL-1

Gyldig fra maskinnummer:
Valid from machine number:
Gültig ab Maschinennummer:

40004400



072011 ORDER NO.: 00145 DK-GB-D

A/S Wodschow & Co.

Industrisvinget 6. P.O.Box 110
DK-2605 Brøndby

Denmark

Phone: +45 43 44 22 88
Telefax: +45 43 43 12 80

HASTIGHEDSREGULERING	SPEED REGULATION	GESCHWINDIGKEITSREG.	3
TRANSMISSION	TRANSMISSION	TRANSMISSION	4
RØREHOVEDE, AR40	PLANETARY HEAD, AR40	RÜHRKOPF, AR40	6
RØREHOVEDE, AR40P	PLANETARY HEAD, AR40P	RÜHRKOPF, AR40P	8
STATIV	MACHINE COLUMN	MASCHINENSTÄNDER	10
SIKKERHEDSSKÆRM	SAFETY GUARD	SCHUTZSCHIRM	12
SIKKERHEDSSKÆRM, AFTAGELIG	SAFETY GUARD, REMOVABLE	SCHUTZSCHIRM, ABNEMBAR	14
LØFTESYSTEM	LIFTING SYSTEM	HUBSYSTEM	16
HJÆLPETRÆK	ATTACHMENT DRIVE	ANSCHLUSSGETRIEBE	18
MICROSWITCH	MICROSWITCHES	MIKROSCHALTER	20
ELEKTRISKE KOMPONENTER, AR40	ELECTRIC COMPONENTS, AR40	ELEKTRISCHE KOMPONENTEN, AR40	22
ELEKTRISKE KOMPONENTER, AR40P	ELECTRIC COMPONENTS, AR40P	ELEKTRISCHE KOMPONENTEN, AR40P	24
KEDLER OG RØREVÆRKTØJ	BOWLS AND MIXING TOOLS	KESSEL UND RÜHRWERKZEUGE	26

Der tages forbehold for konstruktionsændringer

BESTILLING AF RESERVEDELE:

Salg af reservedele til vore maskiner varetages af vor **reservedelsafdeling**. Ved bestilling af reservedele skal følgende oplysninger gives:

1. Maskinens type.
2. Maskinens nummer.
3. Reservedelens bestillingsnummer. (Order no.)
4. Eventuel forsendelsesmetode.

Mangler en af ovenstående oplysninger, vil det være en fordel at kontakte vor **reservedelsafdeling**, før ordren afgives, idet vi så kan være behjælpelig med at finde det korrekte reservedelsnummer (**order no.**) på reservedelen.

Enkelte reservedele sælges ikke alene, i disse tilfælde står der ved positionsnummeret en henvisning til det samlingsnummer der skal bruges ved bestilling. Samlingsnumre er afbildet på de relevante sider.

Returning af reservedele kan kun ske efter forudgående aftale med:
A/S WODSCHOW & CO.

All rights reserved for changes in construction

ORDERING OF SPARE PARTS:

Sale of spare parts for our mixers is attended by our **spare part department**. When ordering spare parts, the following information must be given:

1. Type of machine.
2. Number of the machine.
3. Article number of the spare part in question. (Order no.)
4. Method of conveyance.

If one of the above pieces of information is missing, please contact our **spare part department** before placing the order, as then we can assist you in finding the correct article number (**order no.**) of the spare part in question.

A few spare parts are not sold alone, in such cases reference is made at the pos.number to the assembly number to be used for ordering. The assembly numbers are shown on the relevant pages.

Returning of spare parts is only allowed when agreed with:
A/S WODSCHOW & CO.

Konstruktionsændringer
vorbehalten

BESTELLUNG VON ERSATZTEILEN:

Verkauf von Ersatzteilen für unsere Maschinen wird von unserer **Ersatzteilabteilung** wahrgenommen. Bei Bestellung von Ersatzteilen, geben Sie bitte folgende Auskünfte:

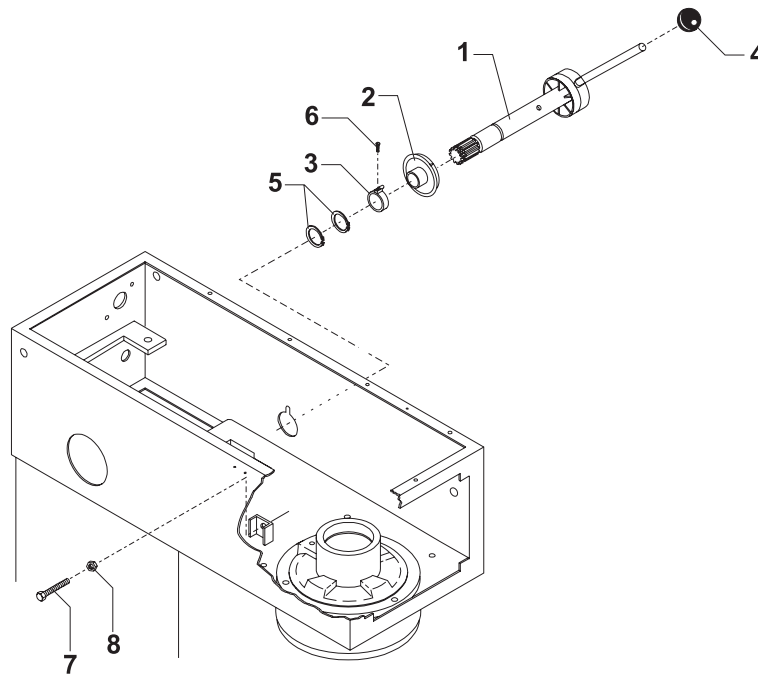
1. Maschinenmodell.
2. Nummer der Maschine.
3. Bestellnummer des Ersatzteiles. (Order no.)
4. Evt. Versandart.

Falls eine der obenerwähnten Auskünfte fehlt, setzen Sie sich bitte vor Bestellung mit unserer **Ersatzteilabteilung** in Verbindung, da wir Ihnen dann behilflich sein können, die korrekte Ersatzteilnummer (**order no.**) zu finden.

Einzelne Ersatzteile werden nicht allein verkauft. In diesen Fällen gibt es bei der Pos.Nummer einen Hinweis auf die Sammlungsnummer, die bei Bestellung verwendbar ist. Die Sammlungsnummern sind auf den relevanten Seiten gezeigt.

Zurücksendung von Ersatzteilen nur nach vorausgehender Vereinbarung mit: **A/S WODSCHOW & CO.**

Fig no.	Order no.	Beskrivelse	Description	Beschreibung
1.	sælges som AR31-47Z	sold as AR31-47Z	verkauft wie AR31-47Z
2.	AR30-47.10.....	skive med pil	disc with arrow	scheibe mit pfeil
3.	AR30-47.11.....	spændestykke, speedindicator	clamp	spannstück
4.	STA3306.....	bakelitkugle ø40 sort	knob ø40 black	kugel ø40 schwarz
5.	STA3414.....	sikringsring 30U	circlip 30U	sprengning 30U
6.	STA5247.....	pladeskrue 8x13	screw 8x13	schraube 8x13
7.	STA5439.....	stålsætskrue M8x60	screw M8x60	schraube M8x60
8.	STA5810.....	møtrik M8	nut M8	mutter M8



AR31-47Z..... reguleringsarm for hastighed kompl. speed selector lever, assy. regulierungsarm für geschw.keit kompl.

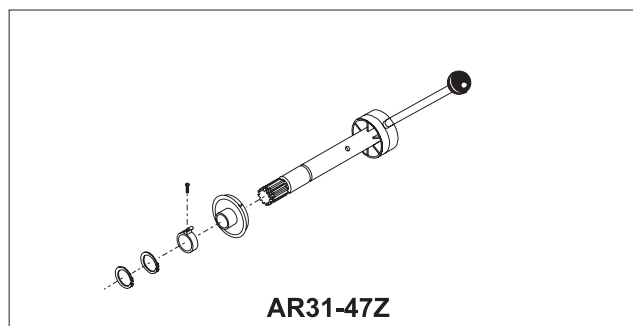


Fig no.	Order no.	Beskrivelse	Description	Beschreibung
1.	STA6018	skærmskive 40x13x3	washer 40x13x3	scheibe 40x13x3
2.		sælges som R15-13.1	sold as R15-13.1	verkauft wie R15-13.1
3.	R30-285	stift	pin	stift
4.	R15-103	kugleleje f/15 6010 2RS1	ball bearing f/15 6010 2RS1	kugellager f/15 6010 2RS1
5.		sælges som R15-15Z	sold as R15-15Z	verkauft wie R15-15Z
6.	STA2505	lejebøsning MB0610DU	bearing bush MB0610DU	lagerbuchse MB0610DU
7.	R27-128	kileremskive	standard v-belt pulley	keilriemenscheibe
8.		sælges som R15-41Z	sold as R15-41Z	verkauft wie R15-41Z
9.	STA2024	Pasfeder A 6x6x28	Tight fitting key A 6x6x28	Passfeder a 6x6x28
10.	STA3220	tryksmøre enhed	grease nipple	schmiernippel
11.	STA3410	sikringsring 25U	circlip 25U	sprengning 25U
12.	6205 2RS	Kugleleje 6205 2RS.1-C3	Ball bearing 6205 2RS.1-C3	Kugellager 6205 2RS.1-C3
13.	STA3514	sikringsring 52I	circlip 52I	sprengning 52I
14.	R15-17.1	gearskiftering	varispeed collar	getriebewendering
15.	R15-143	afstandsrør	distance tube	abstandsrohr
16.	R30-6	lejearm	arm for bearing	lagerhebel
17.	STA5348	sætskrue M10x55	screw M10x55	schraube M10x55
18.	STA6033	skive 10x30x2,5	washer 10x30x2,5	scheibe 10x30x2,5
19.	R27-91	bredkilerem	special v-belt	spezialkeilriemen
20.	R15-103	kugleleje f/15 6010 2RS1	ball bearing f/15 6010 2RS1	kugellager f/15 6010 2RS1
21.	R15-156	gevindnippel	thread nipple	gewindenippel
22.	STA3220	tryksmøre enhed	grease nipple	schmiernippel
23.	STA6018	skærmskive 37x13x3	washer 37x13x3	scheibe 37x13x3
24.		sælges som R15-13.1Z	sold as R15-13.1Z	verkauft wie R15-13.1Z
25.	R30-285	stift	pin	stift
26.		sælges som R15-59M	sold as R15-59Z	verkauft wie R15-59Z
27.	STA5602	pinolskrue M5x10	screw M5x10	schraube M5x10
28.		sælges som R15-15Z	sold as R15-15Z	verkauft wie R15-15Z
29.	STA2505	lejebøsning MB0610DU	bearing bush MB0610DU	lagerbuchse MB0610DU
30.	R15-17.1	gearskiftering	varispeed collar	getriebewendering
31.		sælges som R27-227Z	sold as R27-227Z	verkauft wie R27-227Z
32.	STA2011	pasfeder A5x5x57	key A5x5x57	feder A5x5x57
33.	STA5018	kærviskrue M8x20	screw M8x20	schraube M8x20
34.	STA5612	cyl.skrue M5x20	screw M5x20	schraube M5x20
35.	R60-61.1	travers	base for motor	traverse
36.		sælges som R15-18Z	sold as R15-18Z	verkauft wie R15-18Z
37.	STA5810	møtrik M8	nut M8	mutter M8
38.	STA5895	Flangemøtrik M8 DIN6923 FZB	Flanged nut M8 DIN6923 FZB	Flanschenmutter M8 DIN6923 FZB
39.	AR31-305	Pinbolt	Pin bolt	Gewindestück
40.	R20-26.1	Lejebuk f. remstrammer	Support bracket for belt tightener	Bock für Riemenstrammer
41.	STA5444	Sætskrue M8x80 DIN933 8.8 FBZ	Screw M8x80 DIN933 8.8 FBZ	Schraube M8x80 DIN933 8.8 FBZ
42.	STA6010	skive 10.5x20x2.0	washer 10.5x20x2.0	scheibe 10.5x20x2.0
43.	STA5345	sætskrue M10x30	screw M10x30	schraube M10x30
44.	R27-16	gearskiftegaffel	lower fork	getriebewendegabel
45.	R20-19	gaffel for remstrammer	fork for belt tightener	getriebewendegabel f/riemenspa
46.	R20-275	fjeder f/remstrammer	spring f/tightening the v-belt	feder f/riemenspanner
46A.	W40P-275	fjeder f/remstrammer	spring f/tightening the v-belt	feder f/riemenspanner
47.		sælges som R15-46Z	sold as R15-46Z	verkauft wie R15-46Z
48.	STA5815	møtrik M16	nut M16	mutter M16
49.	STA3407	sikringsring 19U	circlip 19U	sprengning 19U
50.	STA6040	skive	washer	scheibe
51.	STA5433	stålsætskrue M8x25	screw M8x25	schraube M8x25
52.	STA6026	skive 20x10x2,5	washer 20x10x2,5	scheibe 20x10x2,5
53.	R15-142	fedtpresse	grease gun	fettpresse
54.	R20-249	label, "greased for life"	label, "greased for life"	aufkleber, "greased for life"

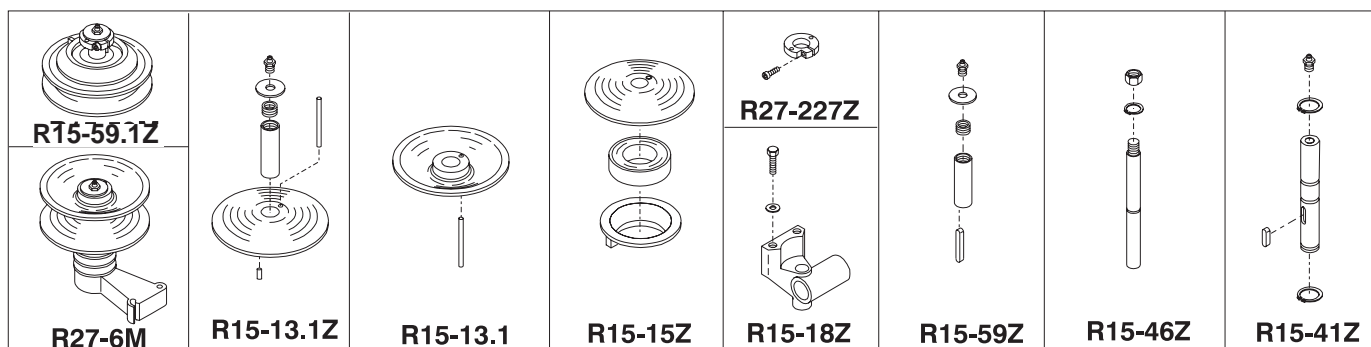
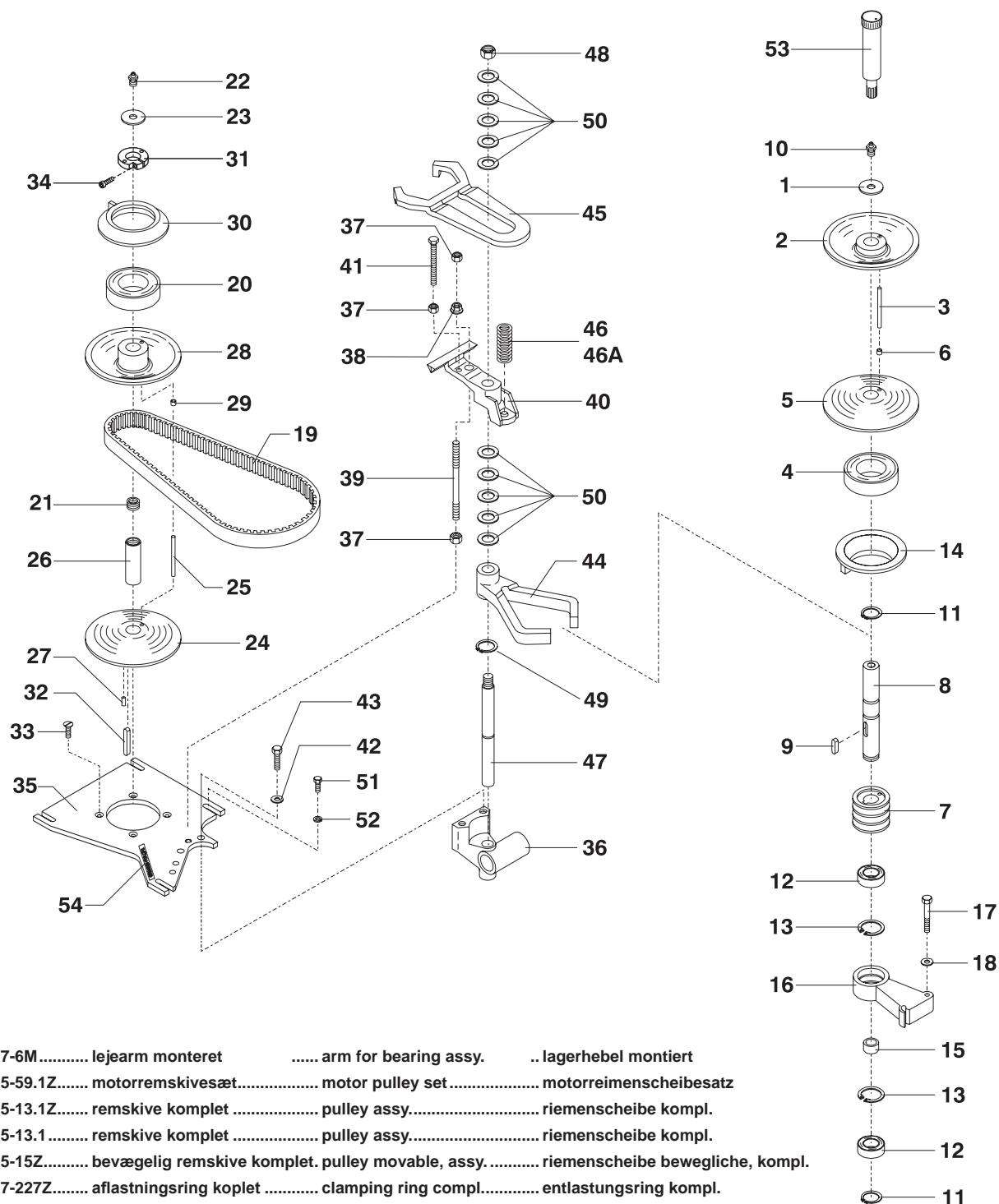


Fig no.	Order no.	Beskrivelse	Description	Beschreibung
1.	sælges som R40-101Z	sold as R40-101Z	verkauft wie R40-101Z
2.	R40-1tandkrans.....	gear wheel rim.....	zahnkrans
3.	sælges som R40-2Z	sold as R40-2Z	verkauft wie R40-2Z
4.	sælges som R40-3Z	sold as R40-3Z	verkauft wie R40-3Z
5.	STA3526sikringsring 80l	circlip 80l	sprengring 80l
6.	sælges som R40-30Z	sold as R40-30Z	verkauft wie R40-30Z
7.	R40-31mellemhjul	rim pinion.....	zwischenrad
8.	R40-32mellemhjul, nederste	rim pinion, lower	zwischenrad, unten
9.	sælges som R40-33Z	sold as R40-33Z	verkauft wie R40-33Z
10.	R40-34afstandsrør	distance piece	abstandsrohr
11.	sælges som R40-36Z	sold as R40-36Z	verkauft wie R40-36Z
12.	R40-96nåleleje f/33ø ,HK 3516 2RS	needle bearing HK 3516 2RS	nadellager f/33ø, HK 3516 2RS
13.	R40-97kugleleje f/33n, 6208 2RS1C3.....	ball bearing 6208 2RS1C3	kugellager f/33n, 6208 2RS1C3
14.	R40-98kugleleje f/30ø, 6208 2RS1C3.....	ball bearing 6208 2RS1C3	kugellager f/30ø, 6208 2RS1C3
15.	R40-99kugleleje f/30m, 6208 2RS1C3.....	ball bearing 6208 2RS1C3	kugellager f/30m, 6208 2RS1C3
16.	R15-109fjeder f/33.....	spring f/33	feder f/33
17.	R30-106kugle 5/16 rustfri	ball 5/16 s.s.	kugel 5/16 rf.
18.	R40-100kugleleje f/30m, 6008 2RS1C3	ball bearing f/30m, 6008 2RS1C	kugellager f/30m, 6008 2RS1C3
19.	sælges som R40-101Z	sold as R40-101Z	verkauft wie R40-101Z
20.	R40-141afstandsrør	distance tube	abstandsrohr
21.	STA2030pasfeder B8x7x20.....	key B8x7x20.....	feder B8x7x20
22.	STA2040pasfeder A8x7x76.....	key A8x7x76.....	feder A8x7x76
23.	STA3425sikringsring 40UC	circlip 40UC	sprengring 40UC
24.	STA3474sikringsring SW30.....	circlip SW30	sprengring SW30
25.	STA3520sikringsring 68l	circlip 68l	sprengring 68l
26.	STA3526sikringsring 80l	circlip 80l	sprengring 80l
27.	STA5044Skrue M4x16 unders. DIN965A	Screw M4x16 counters. DIN965A	Senkschraube M4x16 DIN965A
28.	STA5346sætskrue M10x40.....	screw M10x40	schraube M10x40
29.	W40-209.....	gummipakning f/33	rubber ring f/33.....	gummiring f/33
30.	W40-272.....	rustfri hovedskærm	headcap	kopfschirm rf.
30A.	W40-272.1.....	rustfri hovedskærm f. skraber	headcap ss f. scraper	kopfschirm rf. f. abstreifer
31.	sælges som R40-101Z	sold as R40-101Z	verkauft wie R40-101Z
32.	AR40-162Hplastsvøb, hvid	plastic cap, white	kunststoff mantel, weiss
33.	STA5645cyl. skrue M10x90.....	screw M10x90	schraube M10x90
34.	STA5646cyl. skrue M10x110.....	screw M10x110	schraube M10x110
35.	STA6043passkive 40x50x0.5.....	washer 40x50x0.5.....	scheibe 40x50x0.5
36.	STA6057fjederskive 10mm	lockwasher 10mm	federscheibe 10mm
37.	STA6460kærvstift ø8x24	groov pin ø8x24	kerbstift ø8x24
38.	R40-129kileremskive 50Hz	v-belt pulley 50Hz.....	keilriemenscheibe 50Hz
38A.	R40-129AKileremskive 60Hz	v-belt pulley 60Hz.....	keilriemenscheibe 60Hz
39.	R40-90standardkilerem A27 50Hz	standard v-belt A27 50Hz	standardkeilriemen A27 50Hz
39A.	R40-90.1standardkilerem A29 60Hz	standard v-belt A29 60Hz	standardkeilriemen A29 60Hz
	R40-2.2Mrørehoved monteret f. skraber	planetary head assy. f.scrapers	rührkopf mont. f. abstreifer
	R40-30Zhovedaksel kompl.	main shaft assy.....	hauptwelle kompl.
	R40-3Zhovedleje monteret.....	main bearing mounted.....	hauptlager montiert
	R40-33Zbajonetaksel kompl.	bayonetshaft assy.	bajonettwelle kompl.
	R40-2Zekscentrikhoved kompl.....	eccentric head compl.	exzentrikkopf kompl.
	R40-2.2Zekscentraikhoved mont.f.skraber	eccentric head mont. f.scrapers	exzentrikkopf mont.f.abstreif.
	R40-36Zekscentrikskive monteret	eccentric disc mounted	exzenterscheibe montiert
	R40-101Znåleleje kompl. BK3016	needle bearing compl. BK3016	nadellager kompl. BK3016

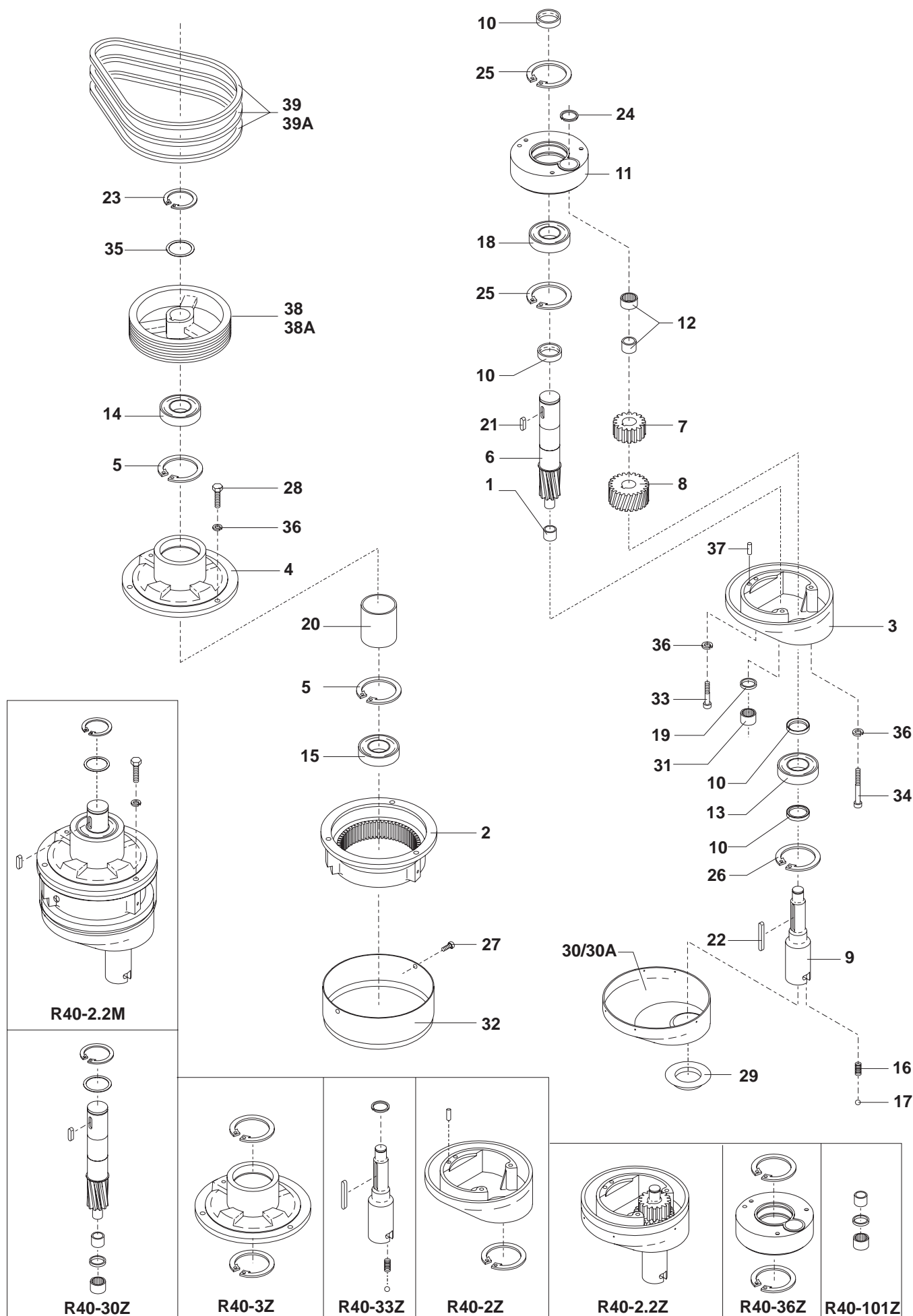


Fig no.	Order no.	Beskrivelse.....	Description	Beschreibung
1.	sælges som R40-101Z	sold as R40-101Z.....	verkauft wie R40-101Z
2.	R40-1tandkrans.....	gear wheel rim.....	zahnkranz
3.	sælges som R40-2Z	sold as R40-2Z.....	verkauft wie R40-2Z
4.	sælges som R40-3Z	sold as R40-3Z.....	verkauft wie R40-3Z
5.	STA3526sikringsring 80l	circlip 80l	sprengring 80l
6.	sælges som R40-30Z	sold as R40-30Z.....	verkauft wie R40-30Z
7.	R40-31mellemhjul	rim pinion.....	zwischenrad
8.	R40-32mellemhjul, nederste	rim pinion, lower	zwischenrad, unten
9.	sælges som AR40-33.5Z	sold as AR40-33.5Z.....	verkauft wie AR40-33.5Z
10.	R40-34afstandsrør	distance piece	abstandsrohr
11.	sælges som R40-36Z	sold as R40-36Z.....	verkauft wie R40-36Z
12.	R40-96nåleleje f/33ø ,HK 3516 2RS	needle bearing HK 3516 2RS	nadellager f/33ø, HK 3516 2RS
13.	R40-97kugleleje f/33n, 6208 2RS1C3	ball bearing 6208 2RS1C3	kugellager f/33n, 6208 2RS1C3
14.	R40-98kugleleje f/30ø, 6208 2RS1C3	ball bearing 6208 2RS1C3	kugellager f/30ø, 6208 2RS1C3
15.	R40-99kugleleje f/30m, 6208 2RS1C3	ball bearing 6208 2RS1C3	kugellager f/30m, 6208 2RS1C3
16.	R15-109fjeder f/33.....	spring f/33	feder f/33
17.	R30-106kugle 5/16 rustfri	ball 5/16 s.s.	kugel 5/16 rf.
18.	R40-100kugleleje f/30m, 6008 2RS1C3	ball bearing f/30m, 6008 2RS1C	kugellager f/30m, 6008 2RS1C3
19.	sælges som R40-101Z	sold as R40-101Z.....	verkauft wie R40-101Z
20.	R40-141afstandsrør	distance tube	abstandsrohr
21.	STA2030pasfeder B8x7x20.....	key B8x7x20.....	feder B8x7x20
22.	STA2040pasfeder A8x7x76.....	key A8x7x76.....	feder A8x7x76
23.	STA3425sikringsring 40UC	circlip 40UC.....	sprengring 40UC
24.	STA3474sikringsring SW30.....	circlip SW30	sprengring SW30
25.	STA3520sikringsring 68l	circlip 68l	sprengring 68l
26.	STA3526sikringsring 80l	circlip 80l	sprengring 80l
27.	STA5044Skrue M4x16 unders. DIN965A	Screw M4x16 counters. DIN965A	Senkschraube M4x16 DIN965A
28.	STA5346sætskrue M10x40	screw M10x40	schraube M10x40
29.	W40-209gummipakning f/33	rubber ring f/33.....	gummiring f/33
30.	W40-272rustfri hovedskærm	headcap	kopfschirm rf.
30A.	W40-272.1rustfri hovedskærm f. skraber	headcap ss f. scraper	kopfschirm rf. f. abstreifer
31.	sælges som R40-101Z	sold as R40-101Z.....	verkauft wie R40-101Z
32.	AR40-162Hplastsvøb, hvid	plastic cap, white	kunststoff mantel, weiss
33.	STA5645cyl. skrue M10x90.....	screw M10x90	schraube M10x90
34.	STA5646cyl. skrue M10x110.....	screw M10x110	schraube M10x110
35.	STA6043passkive 40x50x0.5	washer 40x50x0.5	scheibe 40x50x0.5
36.	STA6057fjederkive 10mm	lockwasher 10mm	federscheibe 10mm
37.	STA6460kærvstift ø8x24	groov pin ø8x24	kerbstift ø8x24
38.	R40-129kileremskive 50Hz	v-belt pulley 50Hz	keilriemenscheibe 50Hz
38A.	R40-129AKileremskive 60Hz	v-belt pulley 60Hz	keilriemenscheibe 60Hz
39.	R40-90standardkilerem A27 50Hz	standard v-belt A27 50Hz	standardkeilriemen A27 50Hz
39A.	R40-90.1standardkilerem A29 60Hz	standard v-belt A29 60Hz	standardkeilriemen A29 60Hz
R40-2.14M	rørehoved monteret dob. baj.	planetary head assy. dob. baj.	ruehrkopf montiert
R40-2.15M	Røreh.f.f.skrab.Piz.2spor	planetary head assy.dob.baj.pre. f.scr.....	rührkopf montiert, pizza f. abstrei
R40-30Z	hovedaksel kompl.	main shaft assy.	hauptwelle kompl.
R40-3Z	hovedleje monteret	main bearing mounted	hauptlager montiert
AR40-33.5Z	Bajonetaksel, hærdet ,2 spor pizza	Bajonetshaft, hardened, 2 slots,pizza	Bajonetwelle, verhärtet,2 Spuren,pizza
R40-2Z	ekscentrikhoved kompl.	eccentric head kompl.	exzentrikkopf kompl.
R40-2.15Z	ekscentrikhoved mont. pizza forb. f. s.	eccentric head mounted, pizza pre. f. sc.	exzentrikkopf montiert, pizza f. abstrei
R40-36Z	ekscentrikskive monteret	eccentric disc mounted	exzeterscheibe montiert
R40-101Z	nåleleje kompl. BK3016	needle bearing compl. BK3016	nadellager kompl. BK3016

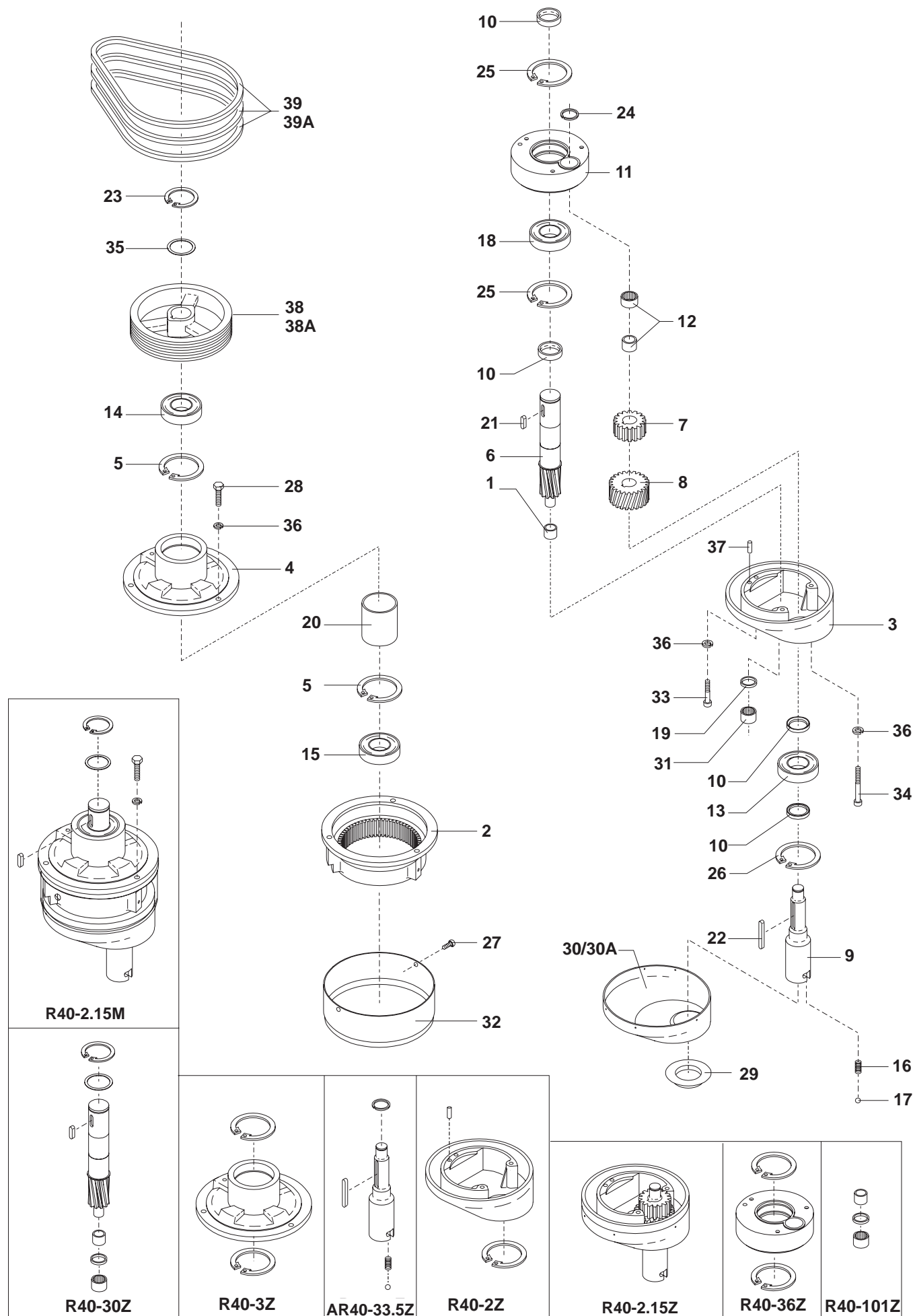
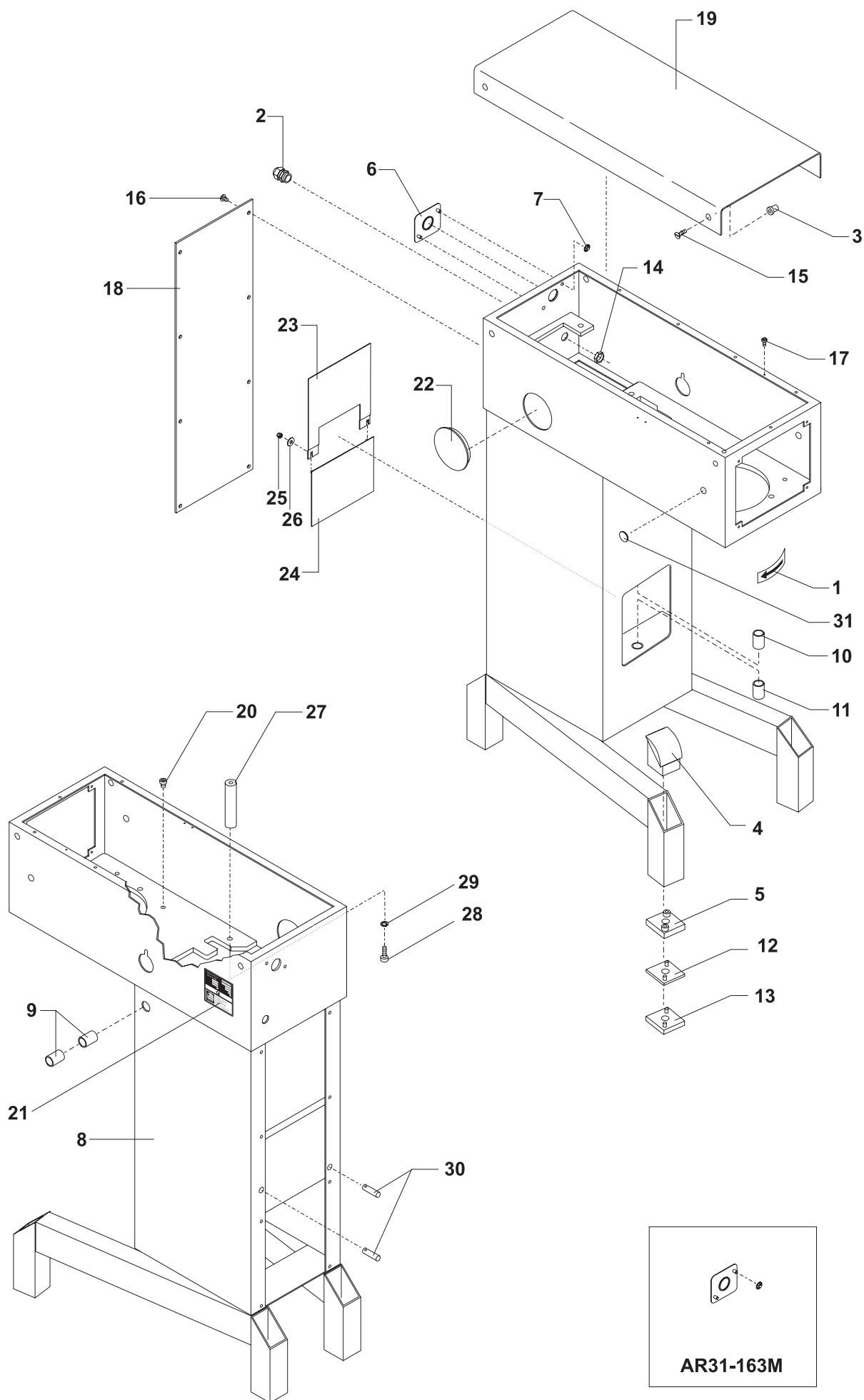


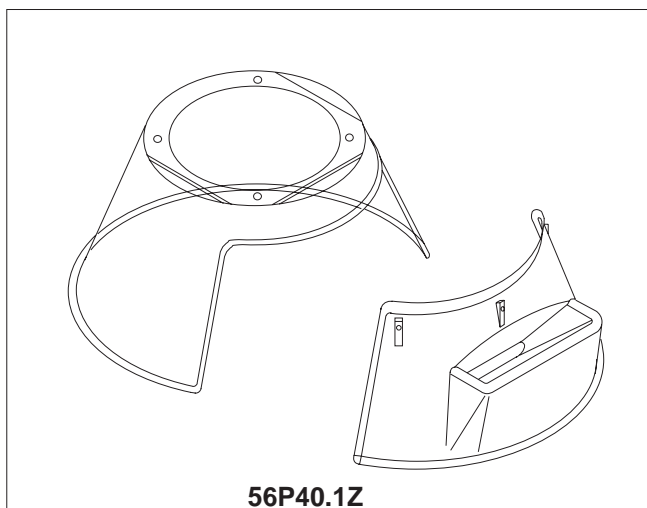
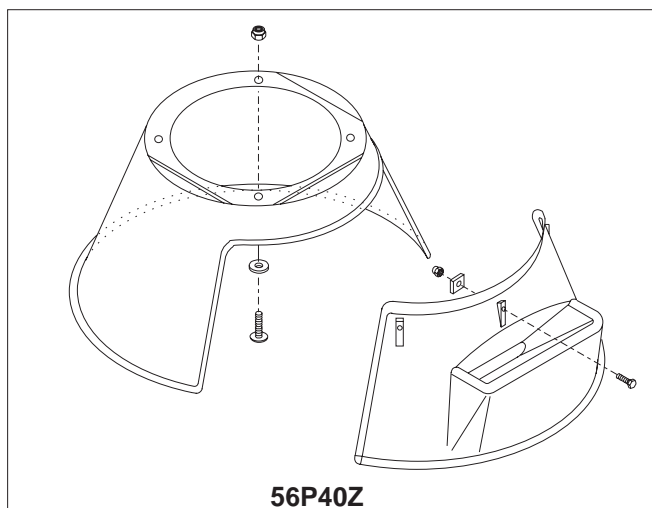
Fig no.	Order no.	Beskrivelse	Description	Beschreibung
1.	R15-245	pil	arrow	pfeil
2.	STA3002	kabelforskrning poly. PG13.5	cable inlet compl. PG13.5	kabelverschraubung PG13.5
3.	STA6580	gevindbøsning	threaded bush	gewindebuechse
4.	AR30-212	Knæ, dækprop	knee, plug button	kníe, deckpropfen
5.	AR30-213	fod	foot	fuss
6.	AR31-163	Lukkeplade UL-hul	Closing plate UL-hole	Verschlussplatte, UL-Loch
7.	STA3411	Klemring KS 6	Clamping ring KS 6	Klemmring KS 6
8.	AR31-22M0	stativ, hvid	machine column, white	maschinenstaender, weiss
9.	STA2515	lejbøsning MB2030DU	bearing bush MB2030DU	lagerbuchse MB2030DU
10.	STA2520	lejbøsning MB2525DU	bearing bush MB2525DU	lagerbuchse MB2525DU
11.	STA2520	lejbøsning MB2525DU	bearing bush MB2525DU	lagerbuchse MB2525DU
12.	AR30-214.3	justerplade, 3mm	intermediate piece 3mm	zwischenplatte, 3mm
13.	AR30-214.6	Justerplade, 6mm	intermediate piece, 6mm	zwischenplatte, 6mm
14.	STA3014	møtrik PG 13.5 *	nut PG 13.5	mutter PG 13.5
15.	STA5017	kærskrue M6x20	screw M6x20	schraube M6x20
16.	STA5080	kærskrue M6x10 rustfri	screw s.s. M6x10	schraube M6x10 rf.
17.	STA5232	Jordskrue RX-TT M4x8mm	Earth screw RX-TT M4x8 mm	Erdschraube RX-TT M4x8 mm
18.	AR31-22.17R	Dækplade 30/40L Rustfri	Cover plate 30/40 L stainless	Deckplatte 30/40 L Nirosta
19.	AR31-21	låg rustfri	topcover set, stainless steel	deckel satz, rostfr. stah
20.	AR31-306	Prop	Stopper	Pfropfen
21.	R15-244	maskinnummerskilt	machine number sign	maschinennummerschild
22.	STA6510	dækprop ø88.9	plug button ø88.9	deckpfropfen ø88.9
23.	AR31-270	Dækplade, NSF, øverst	Cover plate NSF, upper	Platte, NSF, obere
24.	AR31-271	Dækplade, NSF, nederst	Cover plate, NSF, lower	Platte, NSF, untere
25.	STA5834	låsømøtrik M5	lock nut M5	gegenmutter M5
26.	STA6027	skive 18x6.4x1.6mm	washer 18x6.4x1.6mm	scheibe 18x6.4x1.6mm
27.	AR31-148M4	Stag for motorkonsol	Tie rod for motor bracket	Stag für Motorkonsole
28.	STA5625	cyl.skrue M8x25	screw M8x25	schraube M8x25
29.	STA6056	fjederskive 8mm	lockwasher 8mm	federscheibe 8mm
30.	R30-70.1	kærvstift	rollpin	kerbstift
31.	STA6519	dækprop ø14.3	plug button ø14.3	deckpfropfen ø14.3

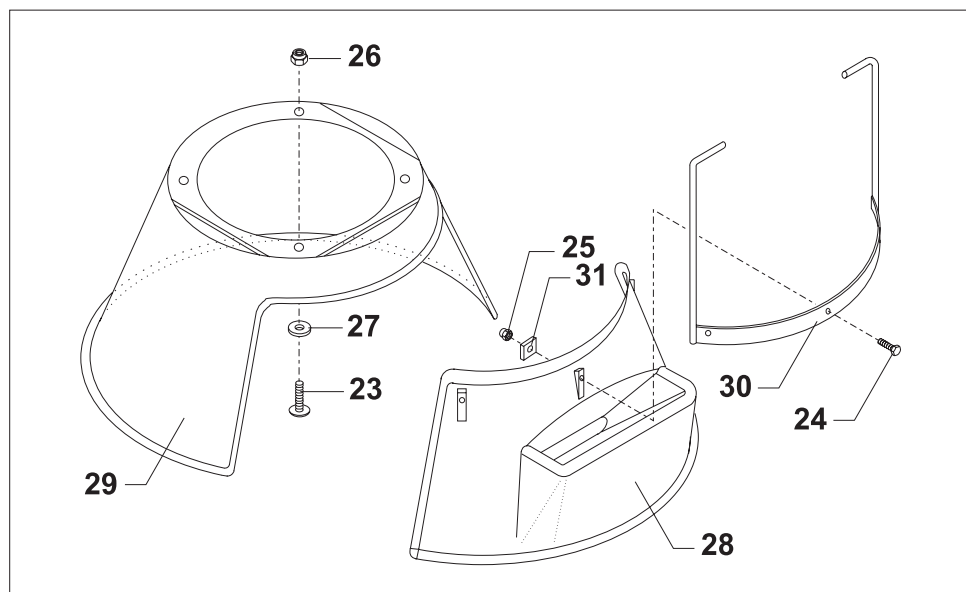


AR31-163M

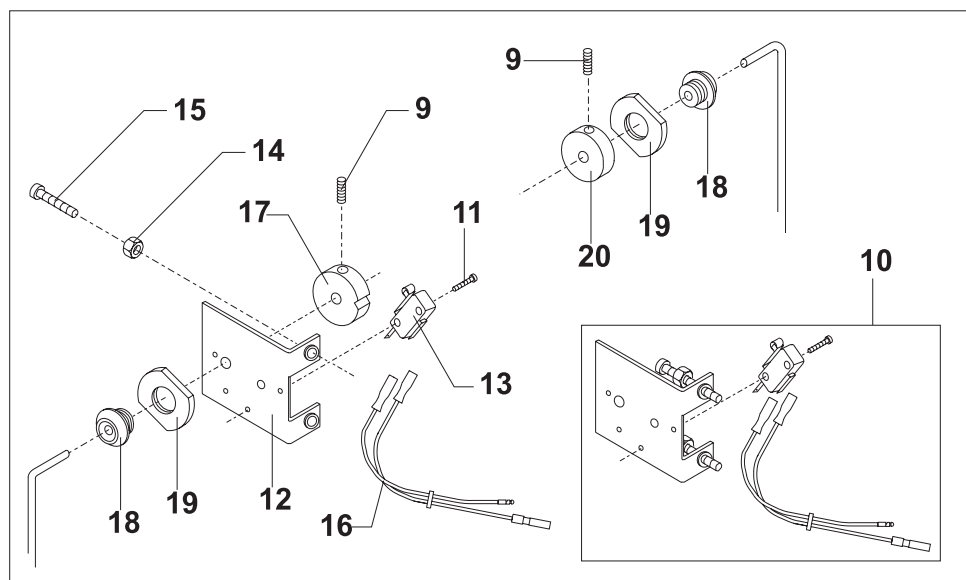
Fig no.	Order no.	Beskrivelse	Description	Beschreibung
1.	00001-14040-001	.. sikk.skærm AR40 kompl. gitter	safety guard AR40 compl. grid	schutzschirm AR40 kompl.gitter
2.	00001-14040-002	.. sik.hedsskærm kompl.plast AR40	safety guard compl. plast AR40	schutzschirm kompl. plast AR40
3.	STA3307 bakkelitkugle ø32 sort	knob ø32 black	kugel ø32 schwarz
4.	STA6056 fjederskive 8mm	lockwasher 8mm	federscheibe 8mm
5.	56G40-21 forpart gitterskærm AR40	grid front part AR40	gitterschirm vorderteil AR40
6.	56G20-280 løs ifyldningsbakke til git.skærm RN20-AR140	detachable filling skid for fr RN20-AR140	lose zugebeschale f. sich. schirm RN20-AR140
7.	56G30-22 gitterskærm bagpart AR30	grid rear part AR30	gitterschirm hinterteil AR30
8.	56P30-75 ophæng for sikkerhedsskærm	fittings for safety guard	aufhängung für schutzschirm
9.	STA5665 stopskrue M6x16	screw M6x16	schraube M6x16
10.	56P30-15 beslag for microswitch kompl.	fitting for microswitch compl.	halter für mikroschalter kompl
11.	STA5251 Pladeskrue 4x16 DIN7981	Plate screw 4x16 DIN7981	Plattenschraube 4x16 DIN7981
12.	56SN30-13 beslag for microswitch	fitting for microswitch	halter für mikroschalter
13.	56SN20-30 microswitch	microswitch	mikroschalter
14.	STA5819 møtrik M6	nut M6	mutter M6
15.	STA5250 kærskrue M6x50	screw M6x50	schraube M6x50
16.	AR30-193M kabel for microswitch	cable for microswitch	kabel für mikroschalter
17.	56SN30-22 kurveskive	camdisc	kurvescheibe
18.	56SN30-21 leje for sikkerhedsskærm	bering for safety guard	lager für schutzschirm
19.	56SN30-24 afstandsskive	distance washer	abstandsscheibe
20.	56SN30-23 låseskive	lock washer	sicherungsscheibe
21.	56G30-26 møtrik M8 speciel	nut M8 special	mutter M8 speziell
22.	STA5810 møtrik M8	nut M8	mutter M8
23.	STA5093 maskinskrue rustfri M8x30mm	screw M8x30, stainless steel	schraube M8x30, rostfr. stahl
24.	STA5321 sætskrue M5x16mm	screw M5x16	schraube M5x16
25.	STA5838 topmøtrik M5	nut M5	mutter M5
26.	STA5842 Låsemøtrik M8	lock nut M8	gegenmutter M8
27.	STA6003 Skive, sikkerhedsskærm	washer, safety guard	scheibe, schutzschirm
28.	 sælges som 56P40Z eller 56P40.1Z	sold as 56P40Z or 56P40.1Z	verkauft wie 56P40Z oder 56P40.1Z
29.	 sælges som 56P40Z eller 56P40.1Z	sold as 56P40Z or 56P40.1Z	verkauft wie 56P40Z oder 56P40.1Z
30.	56P30-34 bøjle for plastskærm AR30-40	clamp for safety guard AR30-40	buegel f. schutzschirm AR30-40
31.	56P30-35 gevindplade	threaded plate	gewindeplatte

56P40Z.....AR40 plastskærm u/ophæng+bøjle.....AR40 safety guard w/o clamp + fittings... AR40 Schutzschirm o/bügel + Aufhängung
56P40.1Z.....forpart og bagpart, plast AR40Rear part and front part plast AR40Vorderteil und Hinterteil AR40 Kunststoff





2



8

1

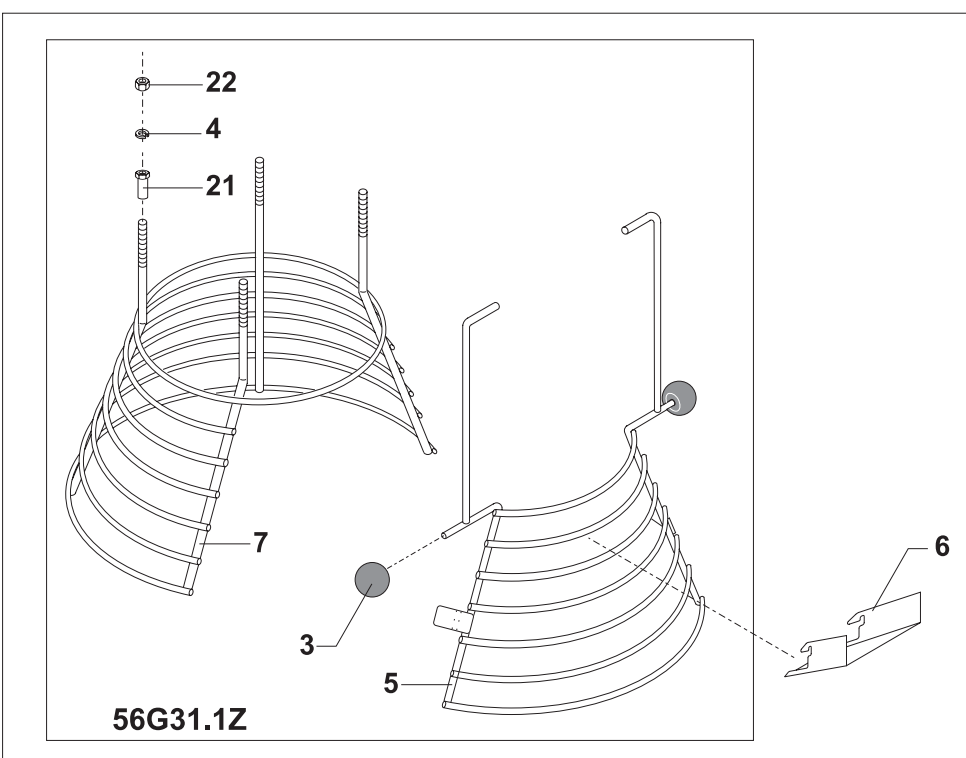
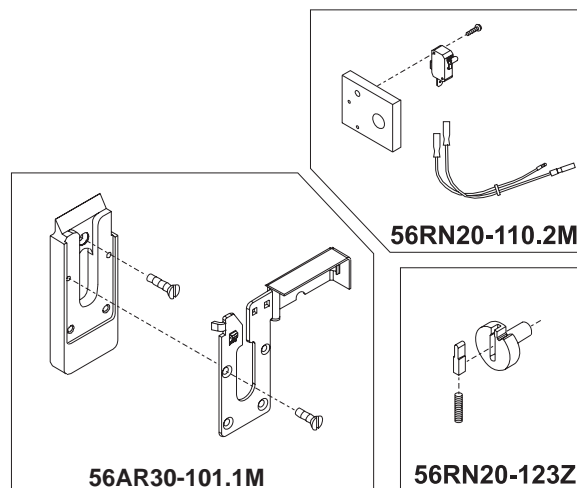
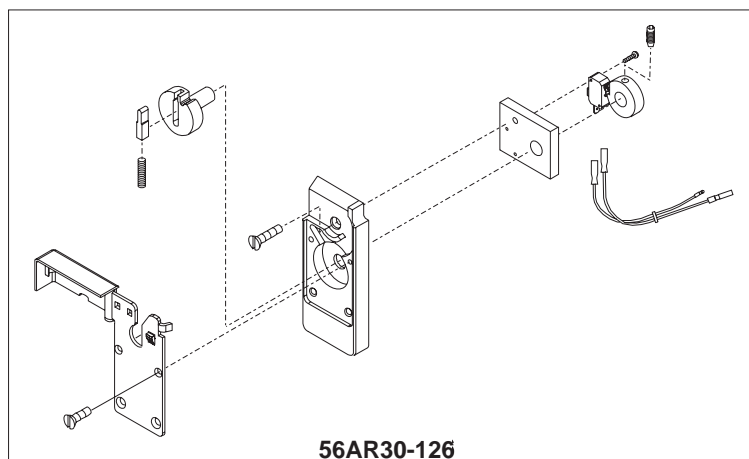
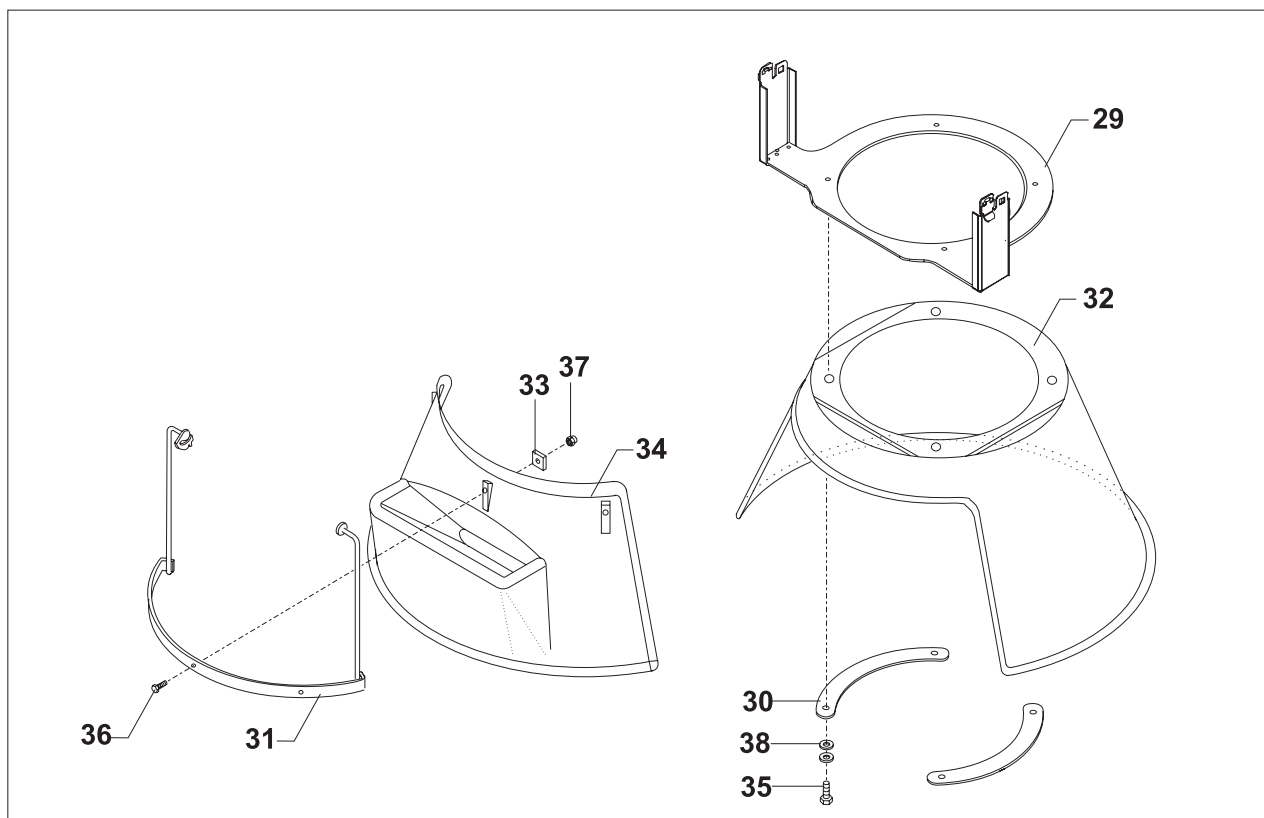
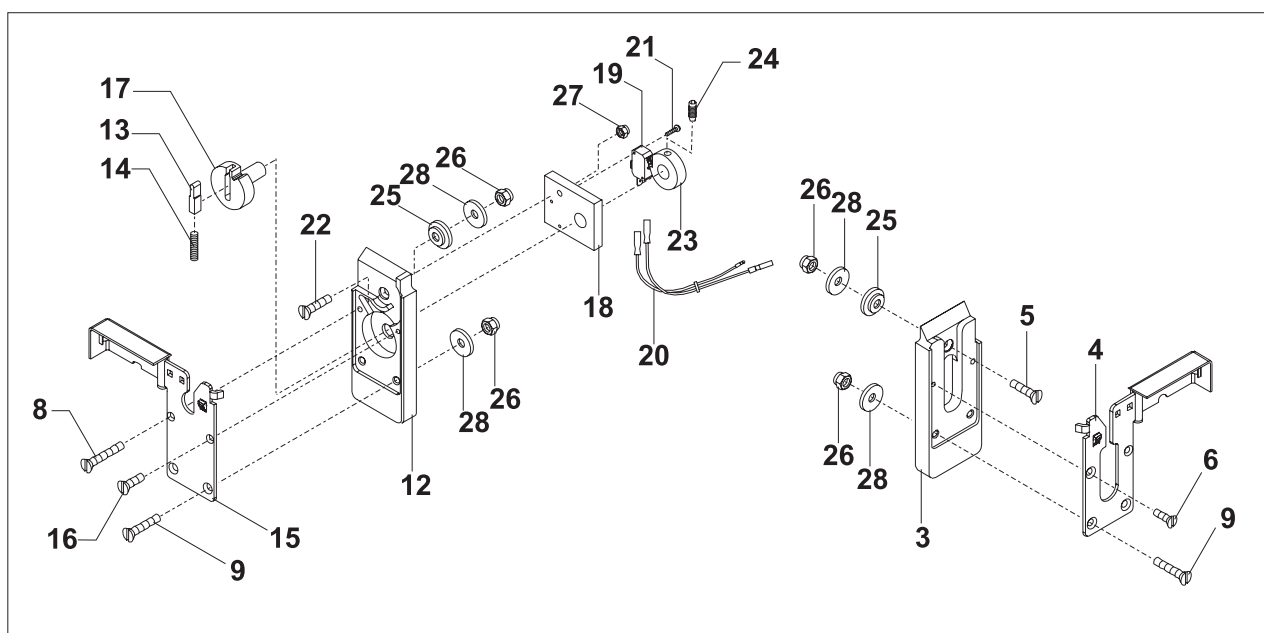


Fig no.	Order no.	Beskrivelse	Description	Beschreibung
1.	00001-14040-501	Aftagelig gitterskærm for AR40	Removable safetyguard grid for AR40	Abnehmbar gitterschutzschirm für AR40
2.	00001-14040-502	Aftagelig Plastskærm for AR40	Removable safetyguard plastic for AR40	Abnehmbar Plastschutzschirm für AR40
3.	56AR30-101.1	Holdestykke højre 30/40 L	Retaining piece, right 30/40L	Haltestück, rechtes, 30/40 L
4.	56RN20-101.1M	Delmontage, højre ophæng	Parcial mounting, right susp.	Teilmontage rechte Aufhängung
5.	STA5011	kærnskruer rustfri M6x20	screw M6x20	kerbschraube nirosta M6x20
6.	STA5026	Kærnskruer rf. syrefast M5x16 DIN963	Slotted screw st.acidres.M5x16 DIN963	Schlitzschr.rostf.säuref.M5x16 DIN963
7.	STA3307	bakkelitkugle ø32 sort	knob ø32 black	kugel ø32 schwarz
8.	STA5005	Kærnskruer rf. syrefast M5x35 DIN963	Slotted screw st.acidres.M5x35 DIN963	Schlitzschr.rostf.säuref.M5x35 DIN963
9.	STA5013	kærnskruer M6x30 rustfri	screw M6x30 s.s.	schraube M6x30 rf.
10.	56AG40-21	Aftagelig gitterskærm forpart AR40	Removable front part grid AR40	Abnehmbar vorderteil, gitter AR40
11.	56AG40-22	Aftagelig gitterskærm bagpart AR40	Removable rear part, grid AR40	Abnehmbar hinterteil, gitter AR40
12.	56AR30-100.1	Holdestykke venstre AR30/40L	Supporting piece for AR30/40L	Halte stück für AR30/40L
13.		sælges som 56RN20-123Z	sold as 56RN20-123Z	verkauft wie 56RN20-123Z
14.		sælges som 56RN20-123Z	sold as 56RN20-123Z	verkauft wie 56RN20-123Z
15.	56RN20-100.1M	Delmontage, venstre ophæng	Parcial mounting, left susp.	Teilmontage, linke Aufhängung
16.	STA5026	Kærnskruer rf. syrefast M5x16 DIN963	Slotted screw st.acidres.M5x16 DIN963	Schlitzschr.rostf.säuref.M5x16 DIN963
17.		sælges som 56RN20-123Z	sold as 56RN20-123Z	verkauft wie 56RN20-123Z
18.	56RN20-110.1	Bagstykke venstre bearbejdet	Back plate, left, machined	Hinterboden, link. bearbeitet
19.	56SN20-30	microswitch	microswitch	mikroschalter
20.	AR30-193M	kabel for microswitch	cable for microswitch	kabel für mikroschalter
21.	STA5251	Pladeskruer 4x16 DIN7981	Plate screw 4x16 DIN7981	Plattenschraube 4x16 DIN7981
22.	STA5011	kærnskruer rustfri M6x20	screw M6x20	kerbschraube nirosta M6x20
23.	56RN20-22	Kurveskive, boret	Cam disc, drilled	Kurvescheibe, gebohrt
24.	STA5607	stopskruer rustfri M6x6	screw M6x6 s.s.	schraube M6x6 rf.
25.	56RN20-124	Skive for hul, stativ	Disc for hole, column	Scheibe für Loch, Ständer
26.	STA5831	låsemøtrik M6	lock nut M6	gegenmutter M6
27.	STA5834	låsemøtrik M5	lock nut M5	gegenmutter M5
28.	STA6027	skive 18x6.4x1.6mm	washer 18x6.4x1.6mm	scheibe 18x6.4x1.6mm
29.	56AP30-109	Beslag for bagpart kompl. 30	Fittings for rear part comp.30	Beschlag für Hintert. kompl.30
30.	56AP30-206	Underbeslag for aft.plast 30	Bottom fittings for rem.pl. 30	Bodenbeschlag für abn.Plast 30
31.	56AP30-34	bøjle for plastskærm AR30-40 aftagelig	clamp for safety guard AR30-40 removable	bügel für schutzschirm AR30-40 abnehmbar
32.		sælges som 56P40Z eller 56P40.1Z	sold as 56P40Z or 56P40.1Z	verkauft wie 56P40Z oder 56P40.1Z
33.	56P30-35	gevindplade	threaded plate	gewindeplatte
34.		sælges som 56P40Z eller 56P40.1Z	sold as 56P40Z or 56P40.1Z	verkauft wie 56P40Z oder 56P40.1Z
35.	STA5314	Sætskruer, syrefast M8x14H DIN933	Set screw, acid res. M8x14H DIN933	Setzschraube, säurefest M8x14H DIN933
36.	STA5321	sætskruer M5x16mm	screw M5x16	schraube M5x16
37.	STA5838	topmøtrik M5	nut M5	mutter M5
38.	STA6152	Nord-lock skive syrefast M8	Nord-lock disc, acid res. M8	Nord-lock Scheibe, Säurefest M8
39.	56G20-280	løs ifyldningsbakke til gitter skærm	detachable filling skid for safety guard.grid	lose zugebeschale fuer sich. schirm,gitter
	56AR30-126	Venstre ophæng aft. sik.skærm+micro	Left suspension f. rem.safety guard+micro	Linke Aufhäng.abnehmmb.Schutzsch.+micro
	56AR30-101.1M	Højre ophæng aft. sik.skærm	Right suspension rem. safety guard	Rechte Aufhäng. abnehmmb.Schutz schirm
	56RN20-110.2M	Bagstykke, formonteret MKI	Back plate, premounted MKI	Hinterboden, vormontiert MKI
	56RN20-123Z	aksel for kamskive komplet	shaft for camdisc compl.	Welle für kurvescheibe kompl.
	56P40Z/56P40.1Z	side 12	page 12	Seite 12





2



1

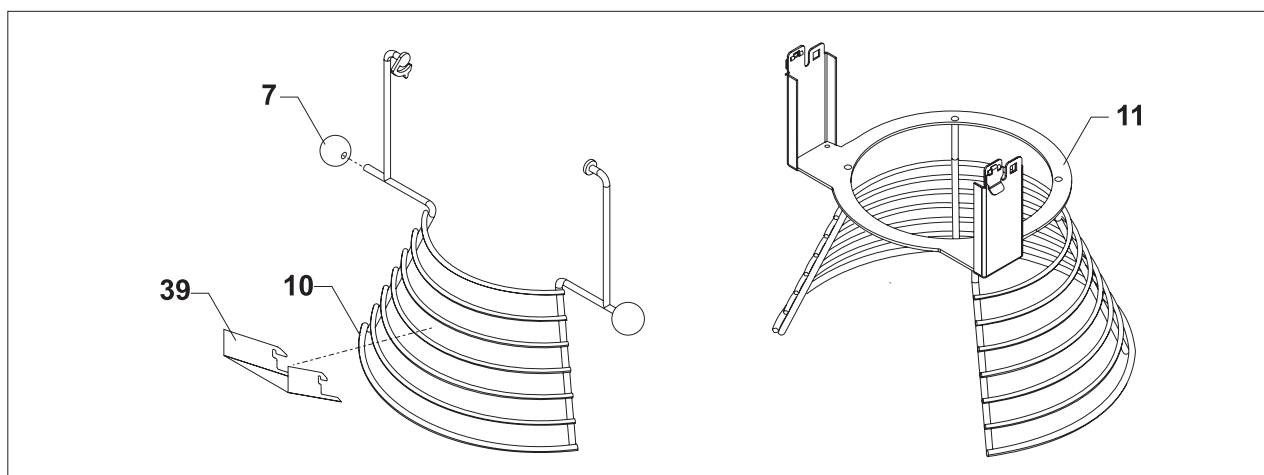


Fig no.	Order no.	Beskrivelse	Description	Beschreibung
1.	R15-65	løftemøtrik	lifting nut	hubmutter
2.		sælges som R30-69Z	sold as R30-69Z	verkauft wie R30-69Z
3.		sælges som R30-69Z	sold as R30-69Z	verkauft wie R30-69Z
4.	AR31-67	Løftepind	Lifting pin	Hubstift
5.		sælges som R27-62Z	sold as R27-62Z	verkauft wie R27-62Z
6.	STA3308	bakkelitkugle ø40 rød	knob ø40 red	kugel ø40 roth
7.	STA2020	pasfeder B6x6x15	key B6x6x15	feder B6x6x15
8.	STA3407	sikringsring 19U	circlip 19U	sprengring 19U
9.		sælges som R27-63Z	sold as R27-63Z	verkauft wie R27-63Z
10.		sælges som R27-83Z	sold as R27-83Z	verkauft wie R27-83Z
11.	STA5827	kontramøtrik M12	nut M12	mutter M12
12.	STA3580	Sikringsring ST 10	Circlip ST 10	Sprengring ST 10
13.	STA5088	rustfri skrue M8x16	screw M8x16 stainless steel	schraube M8x16 rostfr. stahl
14.	AR31-128	rulle for kedelfang	roll for bowl clamping	rolle für kesselgriff
15.		sælges som AR31-68Z	sold as AR31-68Z	verkauft wie AR31-68Z
16.	STA3467	sikringsring AS 25	circlip AS25	sprengring AS25
17.		sælges som AR40-23/24Z	sold as AR40-23/24Z	verkauft wie AR40-23/24Z
18.	STA2522	lejbøsning MB2550DU	bearing bush MB2550DU	lagerbuchse MB2550DU
19.	AR31-127	Rulleaksel	Roller shaft	Rollwelle
20.	STA5690	pasbolt M8x25	fitted bolt M8x25	passbolzen M8x25
21.	STA5827	kontramøtrik M12	nut M12	mutter M12
22.	STA6044	passkive 20x28x0.5	washer 20x28x0.5	scheibe 20x28x0.5
23.	STA6205	fjedersplit	cotterpin	federsplint
24.		sælges som W40-600M	sold as W40-600M	verkauft wie W40-600M

AR41-23/24Z.....bøjlesæt kompl. sort m/rullerbowlarmset compl.black w/rollskesselarmsatz kompl. schwarz mit rollen
 W40-600M.....støddæmper monteretoil damper mountedoeldæmpfer montiert
 R27-63Z.....krumtaparm kompl.....crank shaft compl.....kurbelarm kompl.
 AR31-68Z.....bøjleaksel kompl.bowlarm guide rod compl.buegelwelle kompl.
 R27-83Z.....LøfteboltLifting boltHubbolzen
 R30-69Z.....UdviderrørExtension tubeAusdehnungsrohr
 R27-62Z.....løftearm kompl.lifting lever assy.hubhebel kompl.

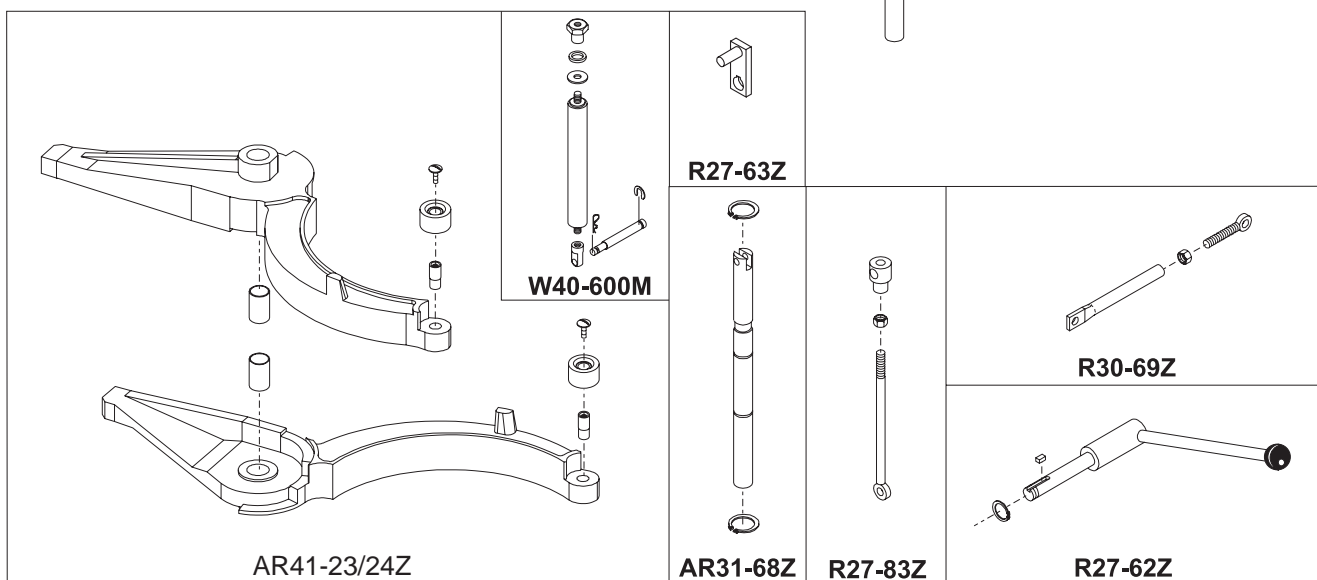
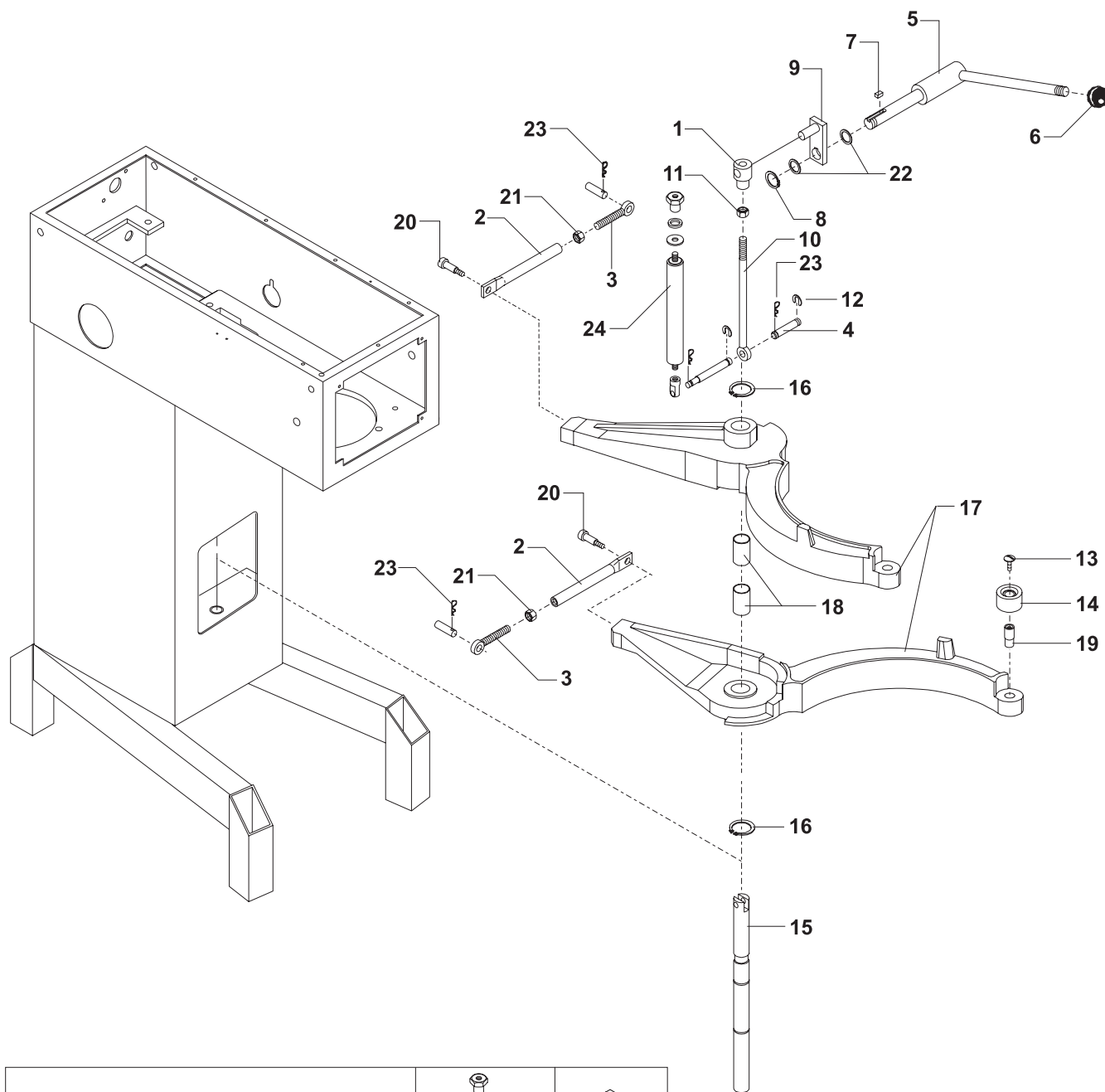


Fig no.	Order no.	Beskrivelse	Description	Beschreibung
1.	R15-5	sidelejehus	bearing hub	nebenlagergehäuse
2.	R20-9	snekkehjul	wormwheel	schneckenrad
3.	R15-10	snekkekasse	gear case	schneckenkasten
4.	R15-11	snekkekasselåg	gear case cover	schneckenkastendeckel
5.	R20-49	snekke	worm	schnecke
6.		sælges som R20-52Z	sold as R20-52Z	verkauft wie R20-52Z
7.		sælges som R15-50Z	sold as R15-50Z	verkauft wie R15-50Z
8.	STA2032	pasfeder A8x7x42.5	key A8x7x42.5	feder A8x7x42.5
9.	R20-104	kugleleje f/52 6205 2RS1C3	ball bearing f/52 6205 2RS1C3	kugellager f/52 6205 2RS1C3
10.	R20-107	olietætningsring f/50 254710	oilseal f/50 254710	oeldichtungsring f/50 254710
11.	R20-300	pakning for R15-10	gasket for R15-10	dichtung fuer R15-10
12.		sælges også som R20-300Z	also sold as R20-300Z	auch verkauft wie R20-300Z
13.	R20-301	pakning for R15-10	gasket for R15-10	dichtung fuer R15-10
14.	STA2007	pasfeder A5x5x25	key A5x5x25	feder A5x5x25
15.	STA2011	pasfeder A5x5x57	key A5x5x57	feder A5x5x57
16.	STA3410	sikringsring 25U	circlip 25U	sprengring 25U
17.	STA5018	kærvskrue M8x20	screw M8x20	schraube M8x20
18.	6005 2RS	kugleleje	ball bearing	kugellager
19.	STA5433	stålsætskrue M8x25	screw M8x25	schraube M8x25
20.	STA5908	tætningsskive ø8	seal washer ø8	dichtungscheibe ø8
21.	STA6020	skive 5/16" x 3/4" elforz.	washer 5/16" x 3/4" elzinkt	scheibe 5/16" x 3/4" elverzinn
22.	STA6054	skive	washer	scheibe
23.	STA6056	fjederskive 8mm	lockwasher 8mm	federscheibe 8mm
24.	R15-211	gummiring f/8	rubber ring f/8	gummiring f/8
25.	R15-214	blinddæksel	endcover	blinddeckel
26.	R15-8M0	hjelpeleje hvid	attachm. engagement hub white	nebenlager weiss
27.	STA5322	sætskrue M8x20	screw M8x20	schraube M8x20
28.	STA5561	stjernegreb	finger screw	fingerschraube
29.	STA6056	fjederskive 8mm	lockwasher 8mm	federscheibe 8mm
30.	STA6316	cyl.stift ø8x20	rollpin ø8x20	zylinderstift ø8x20
31.				
32.				
33.				

AR40	Fig. No. 31	Fig. No. 32
Identifikation af motor, se side 22. Identification of motor, see page 22. Identifikation des Motors, siehe Seite 2.	Motor komplet uden hjælpetræk. Motor complete without attachment drive. Motor komplett ohne Anschlussgetriebe	Motor komplet med hjælpetræk. Motor complete with attachment drive. Motor komplett mit Anschlussgetriebe
R40-85.1	00001-07040-011	00001-07040-001
R40-85.10	00001-07040-012	00001-07040-002
R40-85.30	00001-07040-013	00001-07040-003

AR40P	Fig. No. 31	Fig. No. 32
Identifikation af motor, se side 24. Identification of motor, see page 24. Identifikation des Motors, siehe Seite 24.	Motor komplet uden hjælpetræk. Motor complete without attachment drive. Motor komplett ohne Anschlussgetriebe	Motor komplet med hjælpetræk. Motor complete with attachment drive. Motor komplett mit Anschlussgetriebe
R60-85.1	00001-07P41-011	00001-07P41-001
R60-85.10	00001-07P41-012	00001-07P41-002
R60-85.30	00001-07P41-013	00001-07P41-003

AR30-10Z	stand. hjælpetræk monteret	attachment drive assy.	stand. anschlussgetriebe montiert
R15-8Z	hjelpeleje kompl. hvid	attach.eng.ment hub assy white	nebenlager kompl. weiss
AR30-10.5Z	hjelpetræk m. remskivesæt og travers	attachment drive mounted	anschlussgetriebe montiert
R30-10.5M	snekkekasse, monteret	gear case assy.	schneckenkasten, montiert
R20-300Z	pakning for R15-10	gasket for R15-10	dichtung fuer R15-10
R20-52Z	snekkekasseaksel	Gear shaft assy.	Schneckenkastenwelle
R15-50Z	hjelpetræksaksel kompl.	attachment drive shaft assy.	anschlussgetriebewelle kompl.

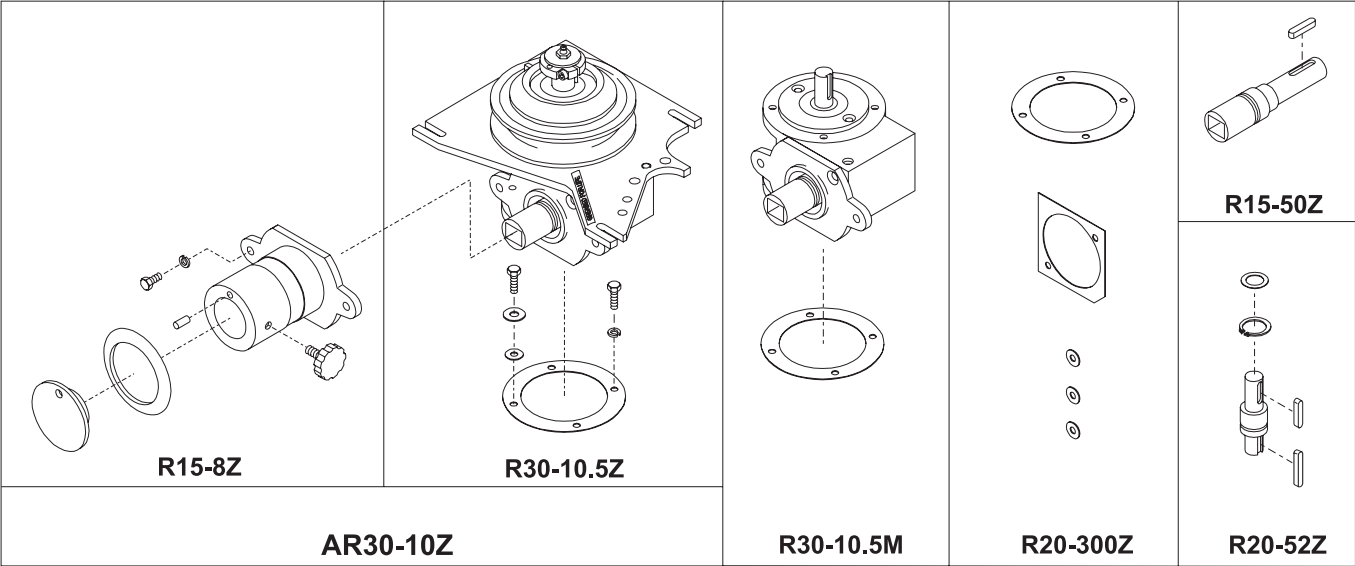
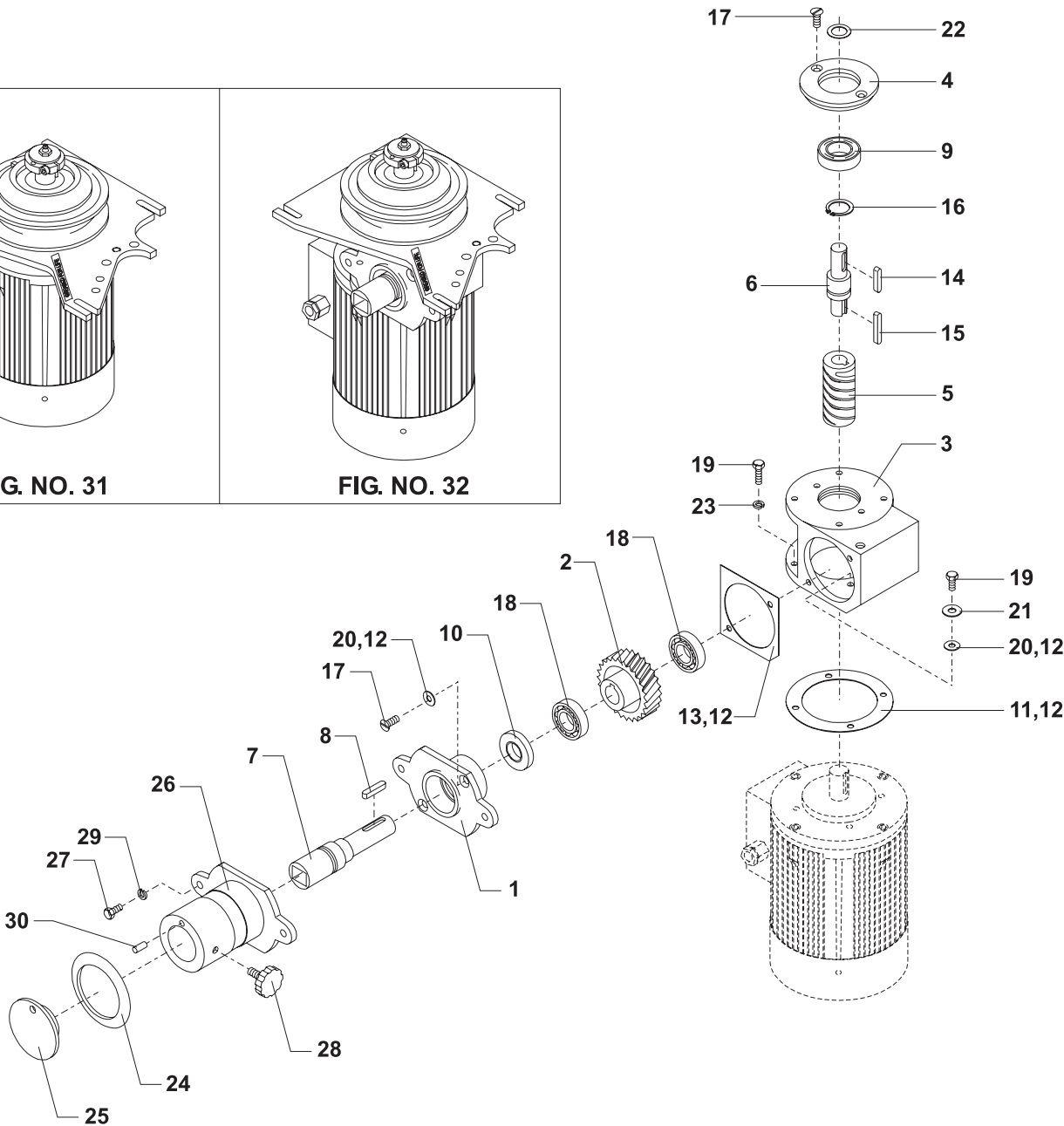
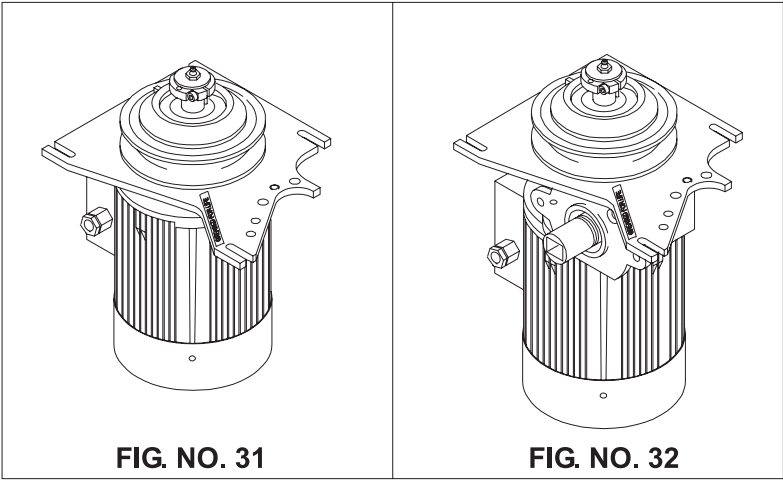
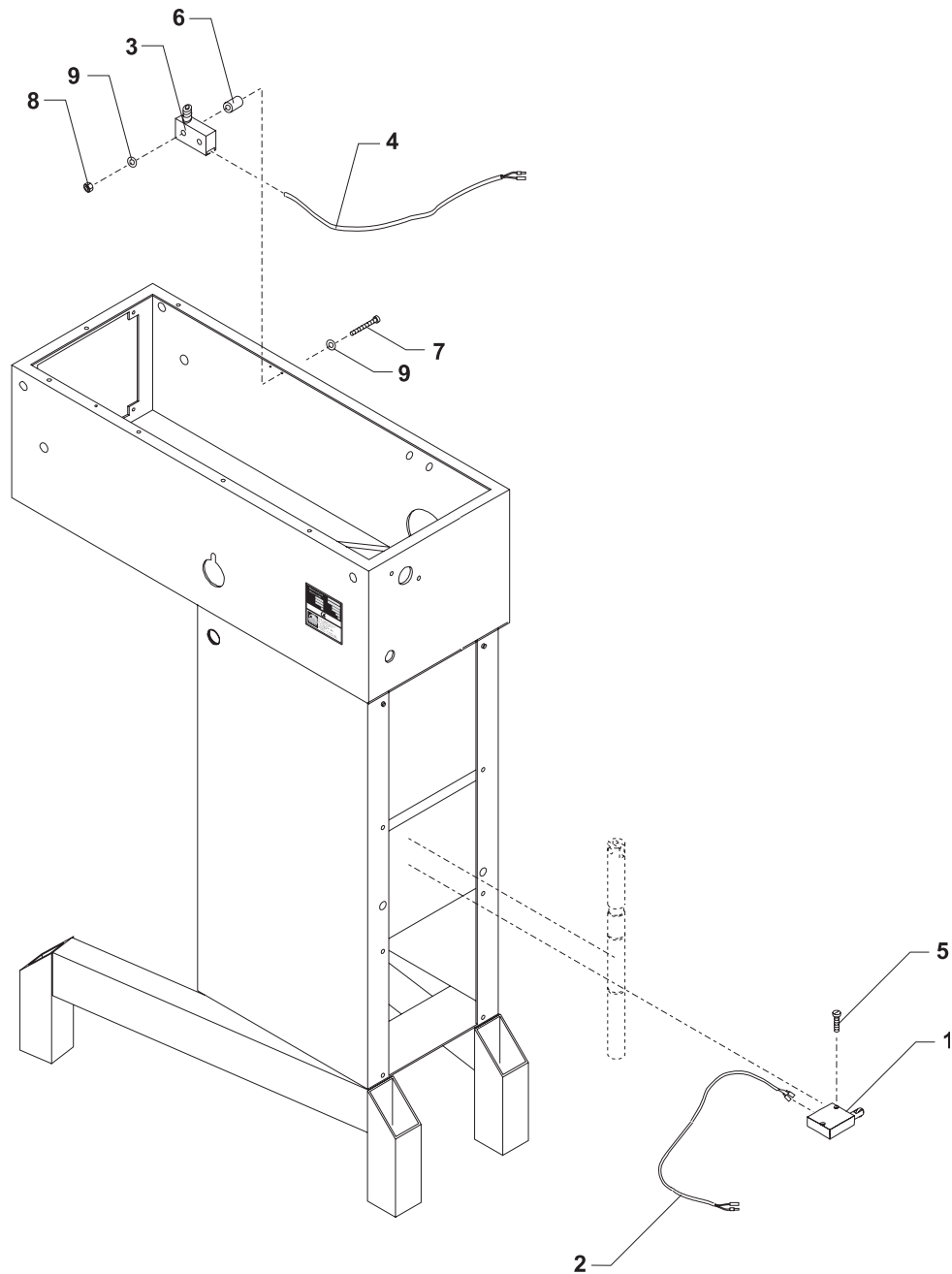


Fig no.	Order no.	Beskrivelse	Description	Beschreibung
1.	AR140-173	microswitch "CE" for kedelløft	microswitch "CE" for bowlift	mikroschalter "CE" für Kesselhebung
2.	AR31-194.11	"GS" microswitch kabel mont.	"GS" microswitch cable mounted	"GS" Mikroschalter Kabel mont.
3. **	R27-172	microswitch	microswitch	mikroschalter
4. **	AR61-194.12	Kabel til låg microswitch	Cable for lid microswitch	Kabel für Deckelmikroschalter
5.	STA5662	maskinskrue M3x20	screw M3x20	schraube M3x20
6. **	AR30-250	afstandsrør	distance piece	abstandsrohr
7. **	STA5126	skrue M3x50mm	screw M3x50	schraube M3x50
8. **	STA5817	møtrik M3	nut M3	mutter M3
9. **	STA6024	skive 3x10	washer 3x10	scheibe 3x10

**indgår ikke i standard maskiner not included in standard machines.... gehört nicht zu standardmaschinen



AR31-194.11M.....GS microswitch monteretGS micro switch mounted GS Mikroschalter montiert

AR61-172M.....Lågkontakt monteret MKI m.løft Lid switch mounted MKI w.lift Deckelschalter, mont.MKI m/Anh

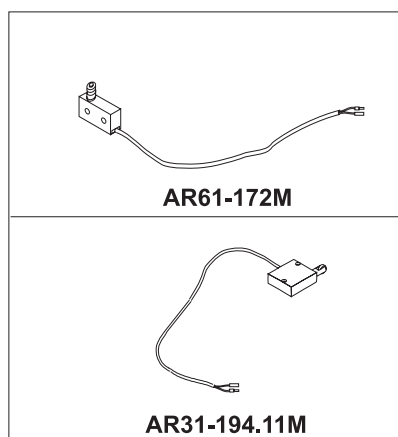


Fig no.	Order no.	Beskrivelse	Description	Beschreibung
1.	sælges som AR31-152.1Z.....sold as AR31-152.1Z.....verkauft wie AR31-152.1Z.....
2.	AR30-453	Jordmærke selvklæbende 9x13	Earth mark, adhesive 9x13	Erdzeichen, selbstklebend 9x13
3.	AR31-458	Jordklemme, EK 30-200L	Earth clamp	Erdklemme
4.	STA5232	gev.form.skrue.RX-TT.M4x8mm	screw M4x8mm	schraube M4x8mm
5.	STA3002	kabelforskruing, nylon PG13,5	cable inlet nylon PG13,5	kabelverschraubung Nylon PG13,5
6.	STA6519	Dækknap 14.3mm	Cover button 14.3mm	Abdeckstopfen 14.3mm
7.	R20E-416.1	sikringsholder kompl.	fuse holder compl.	sicherungshalter kompl.
8.	R20E-418.3	Sikring 1A, træg 6.3x32 UL CSA	Fuse 1A, slow 6.3x32 UL CSA	Sicherung 1A, träge 6.3x32 UL CSA
9.	AR31-174.11	Nødstop aktuator	emergency stop actuator	notstopp Betätiger
10.	AR31-174.12	Front adapter	emergency stop adapter	notstopp Anpassung
11.	AR31-174.14	Kontakt element NC	Contact element NC	Kontakt Element NC
12.	AR31-562	Pakning for VL1/VL1S frontfolier	Gasket, VL1/VL-1S control panel	Dichtung, VL1/VL-1S Bedienungspaneel
13.	AR31-530.3M	Frontpanel VL1 med print	VL1 control panel with PCB	Bedienungspaneel mit Gedruckte Schaltung
14.	STA5897	Flangemøtrik M5 DIN6923 FZB	Flanged nut M5 DIN6923 FZB	Flanschenmutter M5 DIN6923 FZB
15.	AR31-194.8M	Hovedkredskabel AR31-AR101	Main circuit cable AR31-AR101	Hauptkreiskabel AR31-AR101
16.	RN30-194.9M	kabel 4x1.5 hvid	cable 4x1.5 white	kabel 4x1.5 weiss
17.	RN30-194.10M	kabel 3x1.5 hvid	cable 3x1.5 white	kabel 3x1.5 weiss
18.	RN30-194.1M	kabel 5x1.5 hvid	cable 5x1.5 white	kabel 5x1.5 weiss
19.	RN30-194.2M	kabel 4x1.5 hvid	cable 4x1.5 white	kabel 4x1.5 weiss
20.	RN30-194.3M	kabel 3x1.5 hvid	cable 3x1.5 white	kabel 3x1.5 weiss
21.	*	Motor	Motor	Motor
22.	*	Kontaktor CI4-5 220V 50/60	Contacteur CI4-5 220V 50/60	Schütz CI4-5 220V 50/60
23.	*	Termoudløser TI9 2.7-4	Thermal release TI9 2.7-4	Thermoauslöser TI9 2.7-4

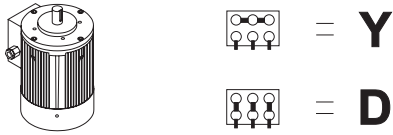
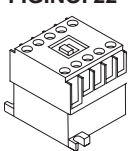
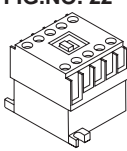
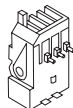
AR31-152.1Z.....Dækkasse, elekt. kompl.Cover box, elec. compl.Deckkisten, elekt. kompl.

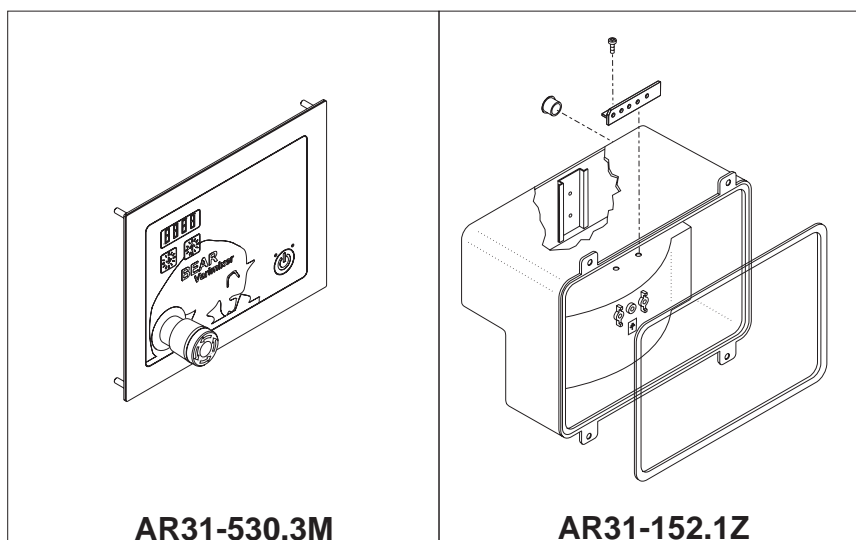
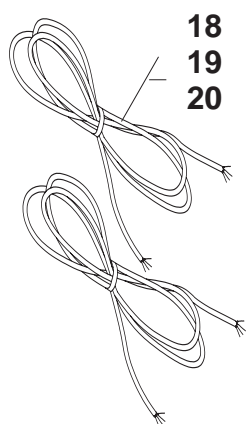
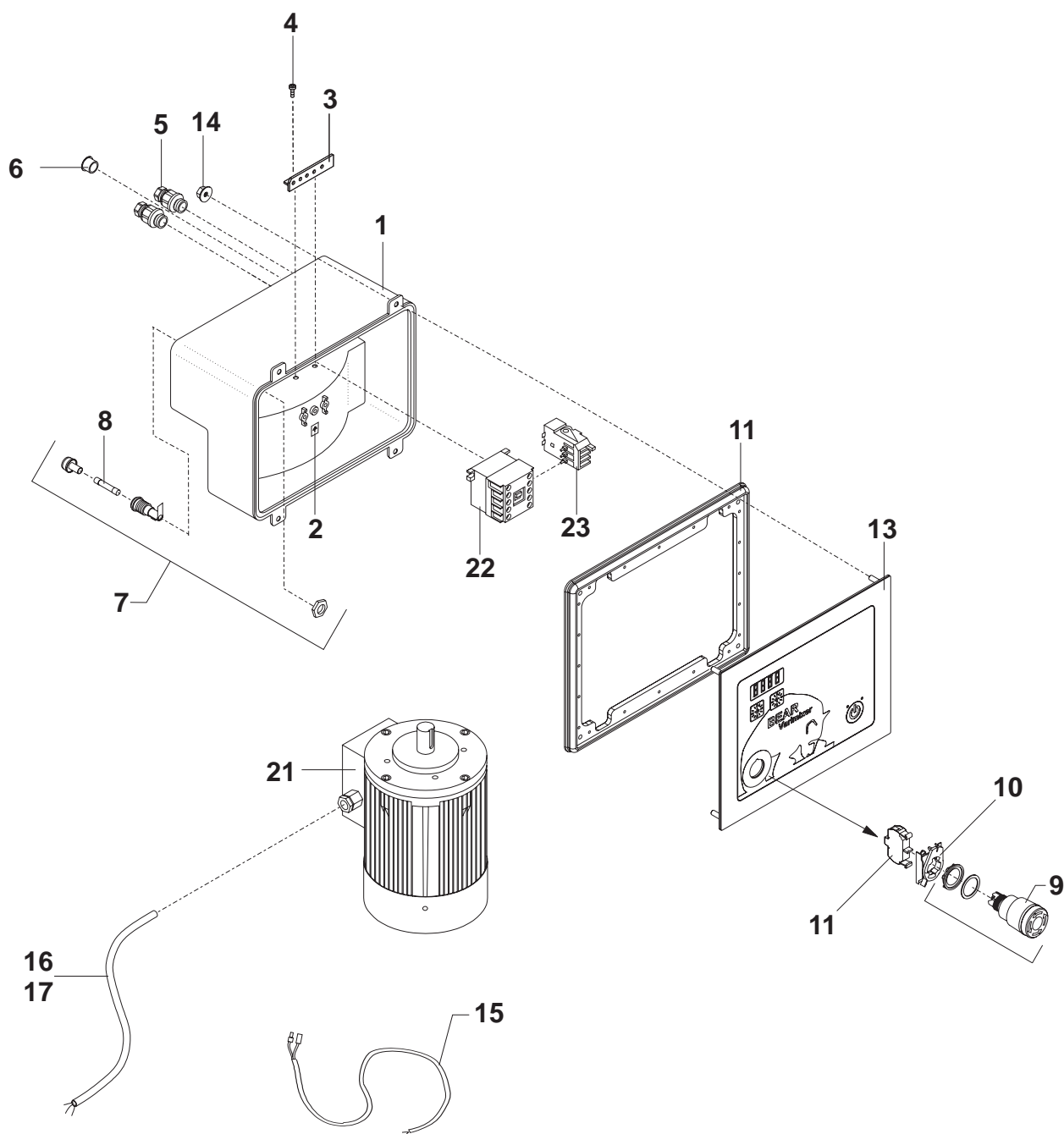
*.....se nedenstående oversigtplease see survey belowsiehe untenstehende übersicht

OVERSIGHT AR40

SURVEY AR40

ÜBERSICHT AR40

FIG.NO. 21					FIG.NO. 22		FIG.NO. 22		FIG.NO.23
									
R40-85.1	3x220/50	1,1 kW.	5,2 amp.	D	-		R20-88.004		R20-88.013
R40-85.1	3x380/50	1,1 kW.	2,7 amp.	Y	R20-88.002		R20-88.007		R20-88.011
R40-85.1	3x415/50	1,1 kW.	3,0 amp.	Y	R20-88.3		-		R20-88.11
R40-85.1	3x400-440/50	1,1 kW.	3,0 amp.	Y	R20-88.3		-		R20-88.11
R40-85.1	3x220-240/60	1,1 kW.	5,2 amp.	D	-		R20-88.004		R20-88.012
R40-85.1	3x380/60	1,1 kW.	2,8 amp.	Y	R20-88.002		R20-88.007		R20-88.011
R40-85.1	3x400-440/60	1,1 kW.	2,8 amp.	Y	R20-88.002		R20-88.007		R20-88.011
R40-85.1	3x480/60	1,1 kW.	2,8 amp.	Y	R100-88.3		-		R20-88.11
R40-85.30	1x220-240/50	1,5 kW.	8,7 amp.		-		R20-88.004		R20-88.013



AR31-530.3M

AR31-152.1Z

Fig no.	Order no.	Beskrivelse	Description	Beschreibung
1.		sælges som AR31-152.1Z	sold as AR31-152.1Z	verkauft wie AR31-152.1Z
2.	AR30-453	Jordmærke selvklæbende 9x13	Earth mark, adhesive 9x13	Erdzeichen, selbstklebend 9x13
3.	AR31-458	Jordklemme, EK 30-200L	Earth clamp	Erdklemme
4.	STA5232	gev.form.skrue.RX-TT.M4x8mm	screw M4x8mm	schraube M4x8mm
5.	STA3002	kabelforskrurning, nylon PG13,5	cable inlet nylon PG13,5	kabelverschraubung Nylon PG13,5
6.	STA6519	Dæknapp 14.3mm	Cover button 14.3mm	Abdeckstopfen 14.3mm
7.	R20E-416.1	sikringsholder kompl.	fuse holder compl.	sicherungshalter kompl.
8.	R20E-418.3	Sikring 1A, træg 6.3x32 UL CSA	Fuse 1A, slow 6.3x32 UL CSA	Sicherung 1A, träge 6.3x32 UL CSA
9.	AR31-174.5	nødstop kompl.	Emergency stop complete	notstopp kompl.
10.	AR31-174.12	Front adapter	emergency stop adapter	notstopp Anpassung
11.	AR31-174.14	Kontakt element NC	Contact element NC	Kontakt Element NC
12.	AR31-562	Pakning for VL1/VL1S frontfolier	Gasket, VL1/VL-1S control panel	Dichtung, VL1/VL-1S Bedienungspaneel
13.	AR31-530.3M	Frontpanel VL1 med print	VL1 control panel with PCB	Bedienungspaneel mit Gedruckte Schaltung
14.	STA5897	Flangemøtrik M5 DIN6923 FZB	Flanged nut M5 DIN6923 FZB	Flanschenmutter M5 DIN6923 FZB
15.	AR31-194.8M	Hovedkredskabel AR31-AR101	Main circuit cable AR31-AR101	Hauptkreiskabel AR31-AR101
16.	RN30-194.9M	kabel 4x1.5 hvid	cable 4x1.5 white	kabel 4x1.5 weiss
17.	RN30-194.10M	kabel 3x1.5 hvid	cable 3x1.5 white	kabel 3x1.5 weiss
18.	RN30-194.1M	kabel 5x1.5 hvid	cable 5x1.5 white	kabel 5x1.5 weiss
19.	* RN30-194.2M	kabel 4x1.5 hvid	cable 4x1.5 white	kabel 4x1.5 weiss
20.	* RN30-194.3M	kabel 3x1.5 hvid	cable 3x1.5 white	kabel 3x1.5 weiss
21.	*	Motor	Motor	Motor
22.		Kontaktor CI4-5 220V 50/60	Contacteur CI4-5 220V 50/60	Schütz CI4-5 220V 50/60
23.		Termoudløser TI9 2.7-4	Thermal release TI9 2.7-4	Thermoauslöser TI9 2.7-4

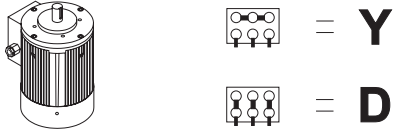
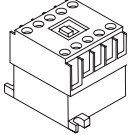
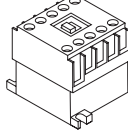
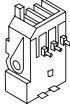
AR31-152.1Z.....Dækkasse, elekt. kompl.Cover box, elec. compl.Deckkisten, elekt. kompl.

*.....se nedenstående oversigtplease see survey belowsiehe untenstehende übersicht

OVERSIGT AR40P

SURVEY AR40P

ÜBERSICHT AR40P

FIG.NO. 21					FIG.NO. 22		FIG.NO. 22		FIG.NO.23
									
R60-85.1	3x220/50	1,8 kW	9,3 amp.	D	-		R60-88.5		R20-88.14
R60-85.1	3x380/50	1,8 kW	5,4 amp.	Y	R20-88.006		R20-88.004		R20-88.012
R60-85.10	3x415/50	1,8 kW	5,4 amp.	Y	R20-88.3		-		R20-88.12
R60-85.10	3x415/50	1,8 kW	5,4 amp.	Y	-		R20-88.004		R20-88.012
R60-85.10	3x400-440/50	1,8 kW	5,4 amp.	Y	R20-88.2		R60-88.5		R20-88.12
R60-85.1	3x220-240/60	1,8 kW	8,5 amp.	D	-		R60-88.5		R20-88.14
R60-85.1	3x380/60	1,8 kW	5,0 amp.	Y	R20-88.006		R20-88.004		R20-88.012
R60-85.1	3x400-440/60	1,8 kW	5,0 amp.	Y	R20-88.006		R20-88.004		R20-88.012
R60-85.10	3x480/60	1,8 kW	5,0 amp.	Y	R20-88.3		-		R20-88.12
R60-85.30	1x220-240/50	2,3 kW	13,0 amp.		-		R100-88		R20-88.15

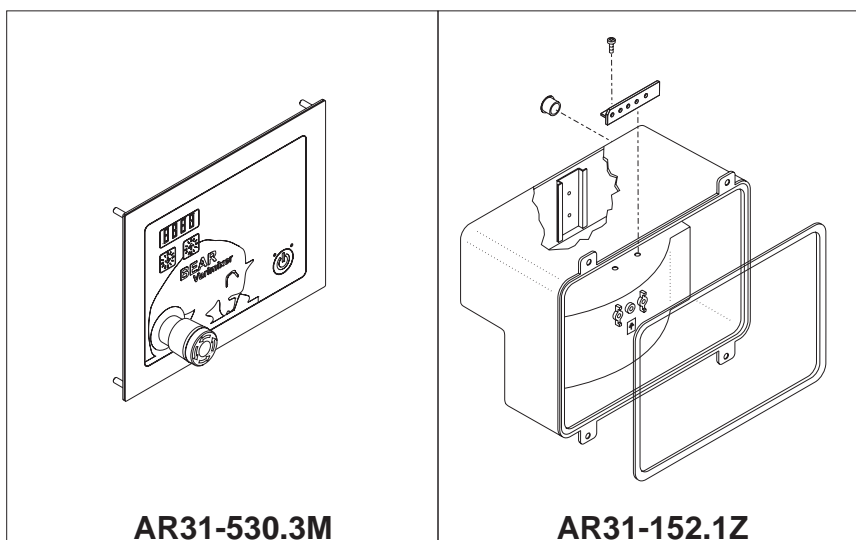
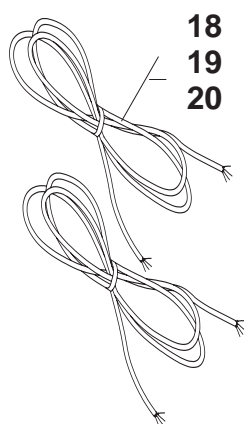
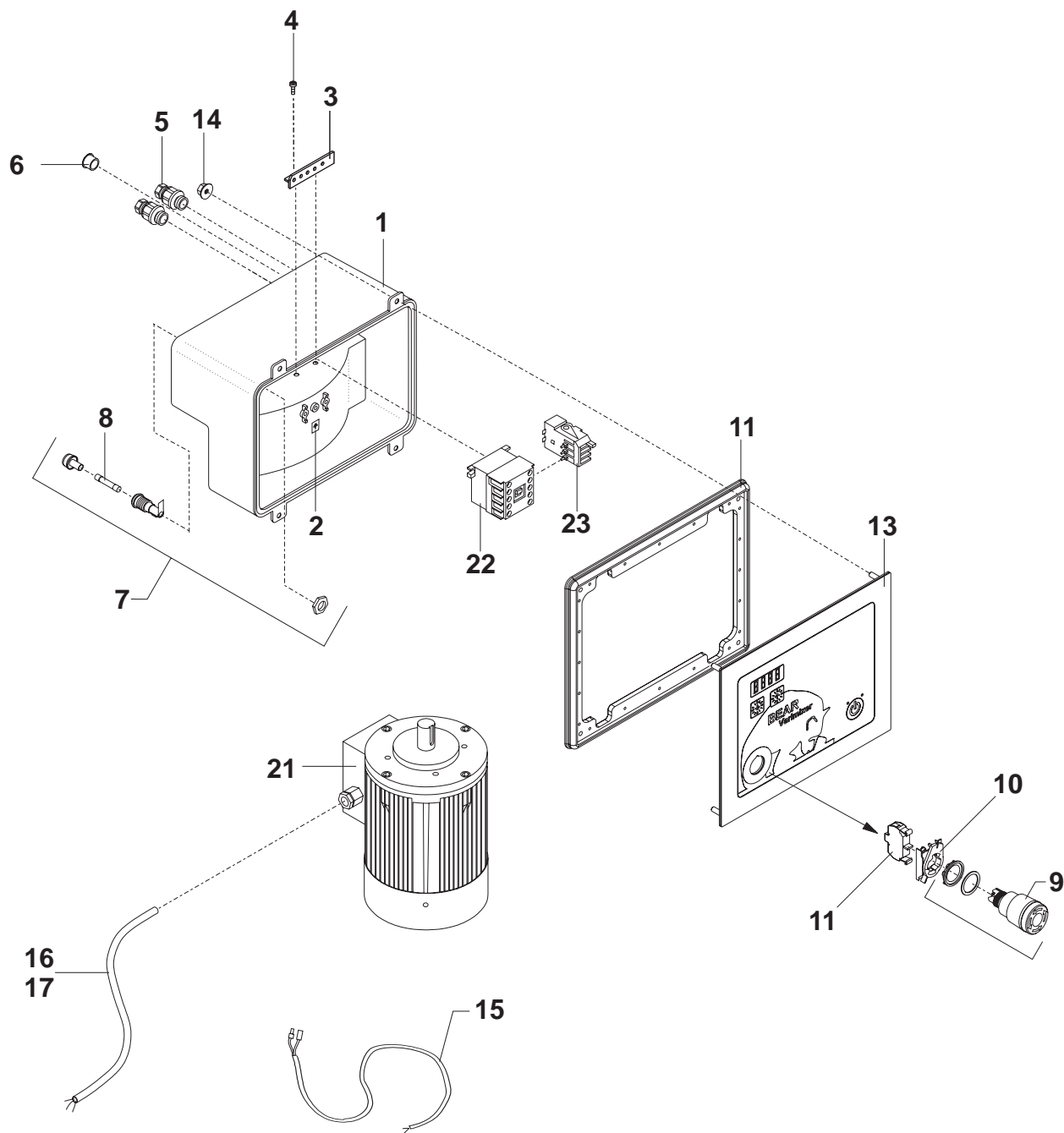


Fig no.	Order no.	Beskrivelse	Description	Beschreibung
1.	R40-75M	40L kedel rustfri	40L bowl stainless steel	40L kessel rostfr. stahl
2.	R40-75.1M	40L kedel rustfri syrefast	40L bowl ss acidproof	40L kessel rostfr. saurefest
3.	R40-75AM	40/20L kedel rustfri	40/20L bowl stainless steel	40/20L kessel rostfr. stahl
4.	R40-75A1M	40/20L kedel rustfri syrefast	40/20L bowl ss acidproof	40/20L kessel rostfr.säurefest
5.	R40-78M	40L krog, rustfri	40L hook, stainless steel	40L kneter, rostfr. stahl
6.	W40-78M	40L krog, rustfri, pizza	40L hook, stainl. steel, pizza	40L kneter, rostf.stahl, pizza
7.	R40-78AM	40/20L krog, rustfri	40/20L hook, stainless steel	40/20L kneter, rostfr. stahl
8.	R40-27.2M	40L spartel, rustfri	40L flat beater, st. steel	40L rührer, rostfr. stahl
9.	R40-27AM	40/20L spartel	40/20L flat beater	40/20L rührer
10.	R40-27.1M	40L spartel, rustfri syrefast	40L flat beater, ss acidproof	40L rührer, rf.stahl säurefest
11.	R40-27A2M	40/20L spartel, rustfri	40/20L flat beater, stainless	40/20L rührer, rostfr. stahl
12.	R40-27A1M	40/20L spartel, rustfri, syrefast	40/20L flat beater, stainless, acidproof	40/20L rührer, rostfr. stahl, säurefest
13.	R40-28M	40L ris	40L whip	40L besen
14.	R40-28MS	40L ris med 1mm tykkere tråde	40L whip with 1mm thicker wire	40L besen mit 1mm dickeren drähten
15.	R40-28MT	40L ris m/tyndere tråde	40L whip w/thin. wires	40L besen m/duen. draehten
16.	R40-28AM	40/20L ris	40/20L whip	40/20L besen
17.	14R40	40L røreris, rustfri	40L wing whip, stainless steel	40L rührbesen, (flügelbesen)
18.	14R40A	40/20L røreris, rustfri	40/20L wing whip, stainless s	40/20L rührbesen, (flügelbesen)
19.	39R40	40L pulverblander rustfri	40L powder mixer ss	40L pulver-mischer rf. stahl
20.	42AR41	Skraber m. nylon og holder 40L	Scraper w. nylon and holder 40L	Abstreifer m. Nylon & Halter 40L
21.	** 42AR41T	Skraber med teflon & holder 40L	Scraper with teflon & holder 40L	Abstreifer Teflon und Halter 40L
22.	** 42AR41A	Skraber nylon og holder 40/20L	Scraper nylon and holder 40/20L	Abstreifer Nylon & Halter 40/20L
23.	** 42AR41AT	40/20L skraber m. teflon og holder	40/20L scraper with teflon and holder	40/20L abstreifer mit teflon und halter
24.	** 48R20Z	ophæng for røreværktøj	rack for mixing tools	leiste fuer rührwerkzeuge
24A.	48R60Z	ophæng for røreværktøj	rack for mixing tools	leiste fuer rührwerkzeuge
25.	22R40	40L kedelvogn kompl.	40L bowl truck compl.	40L kesselwagen komplet
25A.	22R40A	40/20L kedelvogn kompl.	40/20L bowl truck compl.	40/20L kesselwagen komplet

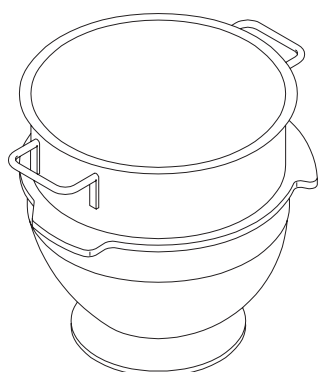
**skal tilpasses ved monteringmust be adapted before mountingmuss bei montierung angepasst werden

Se endvidere specielle tilbehørslistes.... Please also see special lists covering accessories ...Siehe auch spezielle Listen über Zubehör

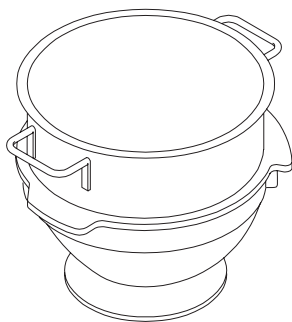
**KEDLER OG
RØREVÆRKTØJ**

**27
BOWLS AND
MIXING TOOLS**

**KESSEL UND
RÜHRWERKZEUGE**



1 , 2



3 , 4



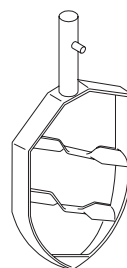
5



6



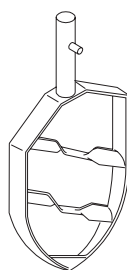
7



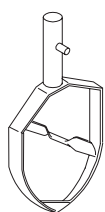
8



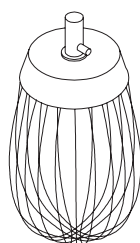
9



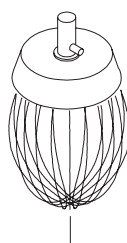
10



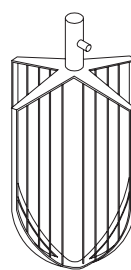
11 , 12



13, 14 , 15



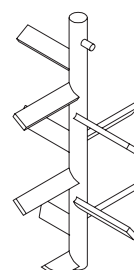
16



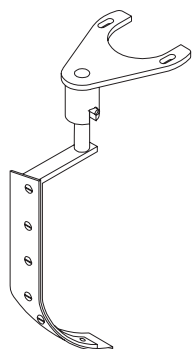
17



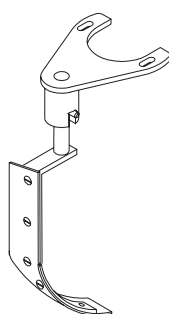
18



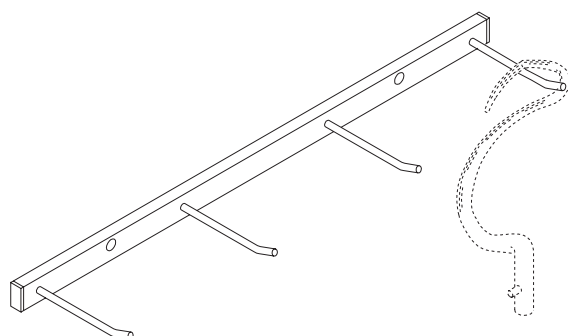
19



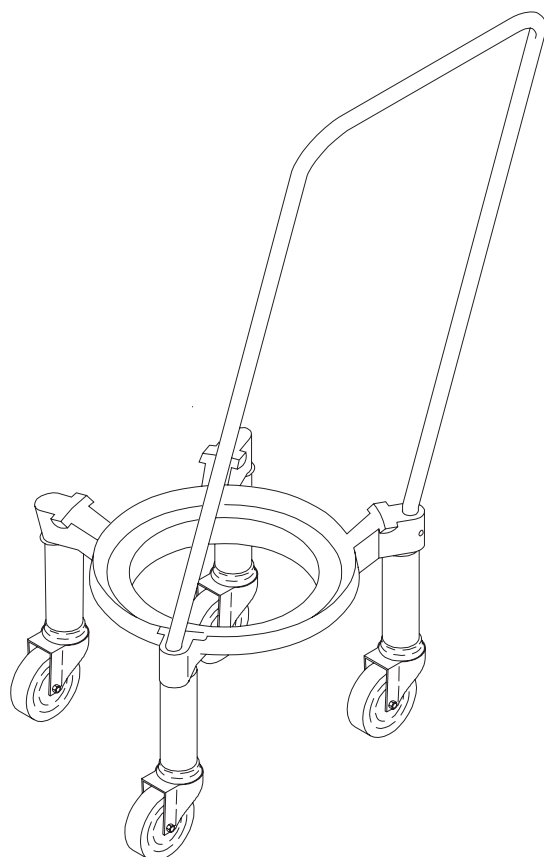
20 , 21



22 , 23



24 , 24A



25 , 25A

