

10-1A 220/50
10-1B 380
10-1C 240/50
10-1D 220/60
10-1E 110/60

13-7A 220/50
13-7B 220-380/50

13-1

13-2

13-3

13-4

13-5

13-6

10-2

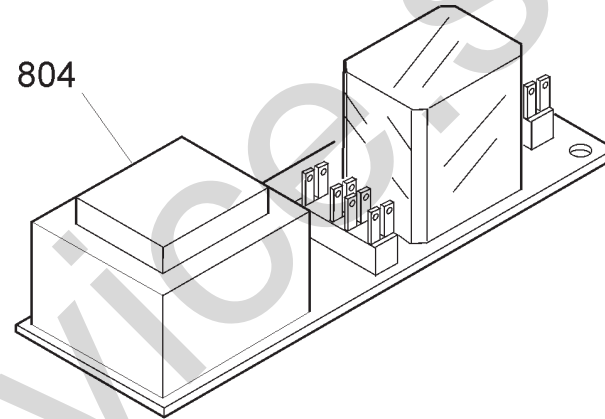
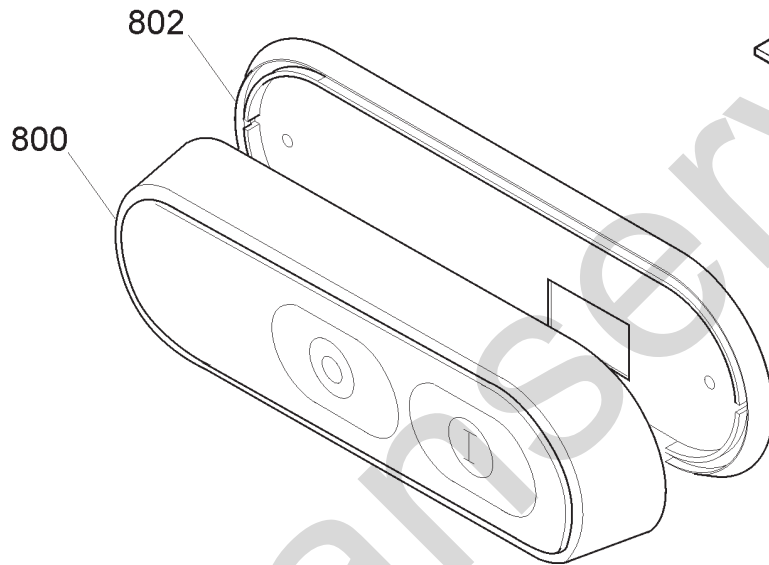
11

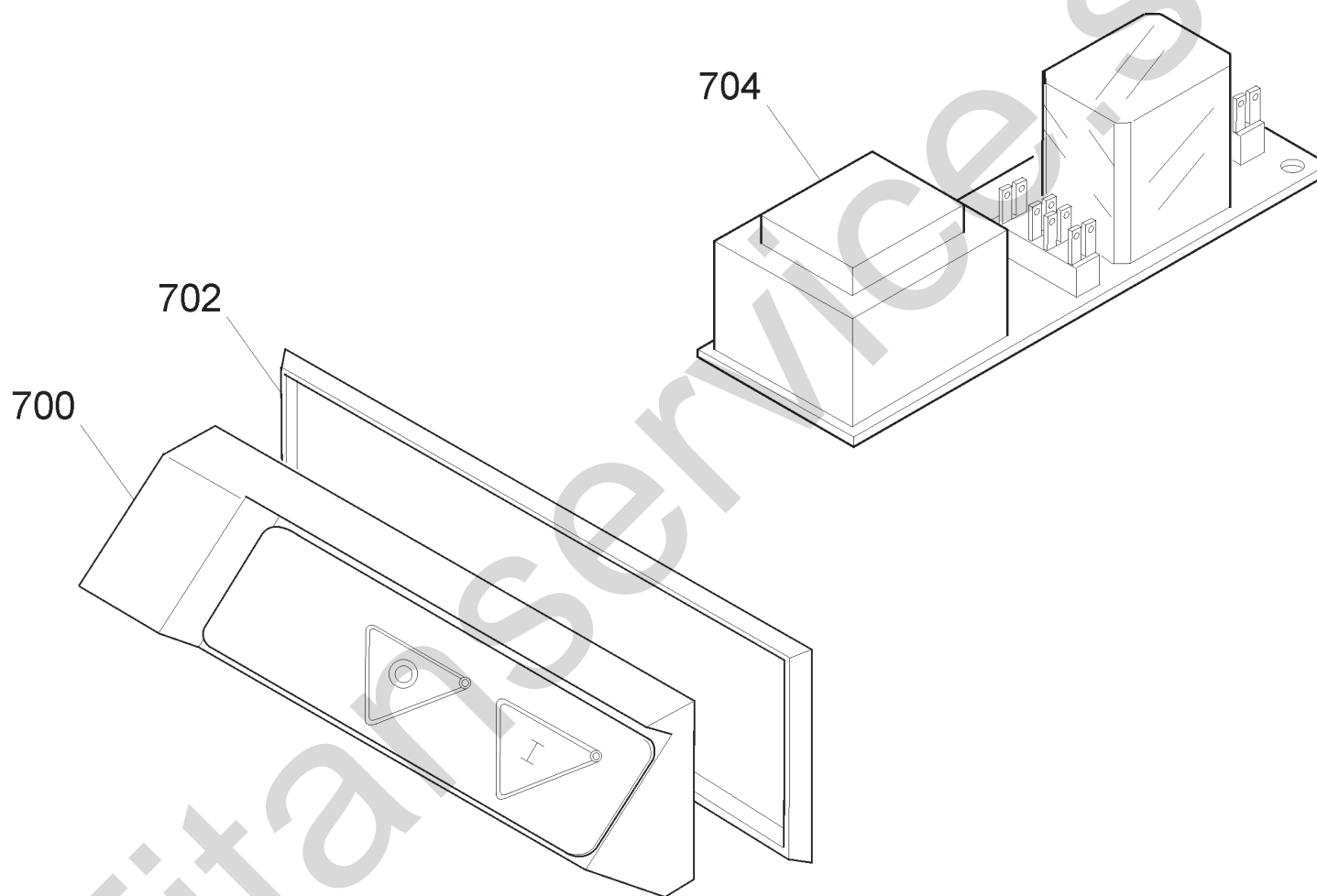
10-3

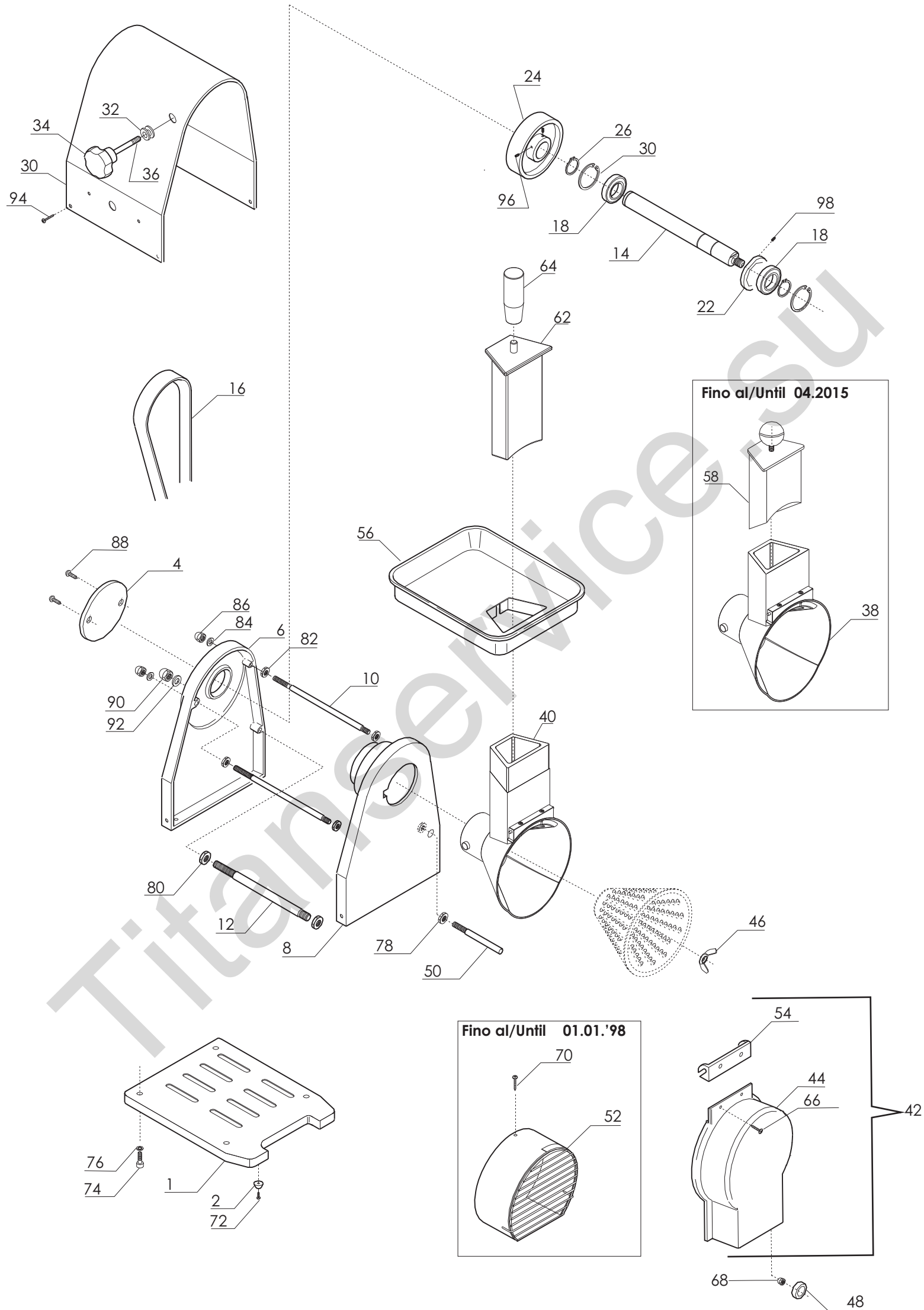
14-1

14-3

14-4







Pulsantiera ATHOS CE TAV. UNICA

| Riferime | Nome prodotto | Codice |
|-----------------|-------------------------------------|---------------|
| 800C | CORPO PUL.BIANCA NEUTRA MONTATA | 19702022 |
| 800B | CORPO PUL.BLU NEUT.MONT.NO GUAR | 19702021 |
| 800A | CORPO PUL.NEUTRA MONT.NO GUARNIZIO | 19702004 |
| 802 | GUARNIZIONE PULSANT.NEUTRA TONDA | 19563034 |
| 804B | CIRCUITO DI POT.RIP.220-380 TF | 19411008 |
| 804A | CIRCUITO DI POTENZA TUV 220 MN | 19411007 |
| 700 | CORPO PUL.PICCOLA MONT.NO GUARNIZIO | 19702000 |
| 702 | GUARNIZIONE PULSANT.PICCOLA SRM | 19563030 |
| 704B | CIRCUITO DI POT.RIP.220-380 TF | 19411008 |
| 704A | CIRCUITO DI POTENZA TUV 220 MN | 19411007 |
| 1 | BASE X THS ANODIZZATA | IB1083010 |
| 2 | PIEDINO GOMMA THS/LMP | IB4353000 |
| 4 | BACINELLA BLITZ GRIGIA | IB4003005 |
| 6 | SCATOLA GF X THS ANODIZZATA | IB1083005 |
| 8 | SCATOLA TM X THS ANODIZZATA | IB1083000 |
| 10 | TIRANTE ZINC. M 08 X 222 THS | IB2023000 |
| 12 | TIRANTE ZINC. M 10 X 222 | IB2023005 |
| 14 | ASTA D. 25 INOX THS | IB1903000 |
| 16 | CINGH.PIAT.SG 350 TB2 480 X 11 | 19310209 |
| 18 | CUSCINETTO ALB. ATH 6005 2RS | 19320213 |
| 22 | FLANGIA ACCIAIO THS | IB1903005 |
| 24 | PULEGGIA PIANA D.100 THS | IB1023015 |
| 26 | SEEGER INOX EST.25 | IB77SE25 |
| 28 | SEEGER INOX INT.47 | IB77SI47 |
| 30 | MANTELLO ACCIAIO INOX SATINATO | IB2483000 |
| 32 | GOMMINO MANTELLO THS | IB4353005 |
| 34 | POM. TIR.PARAL.300-370 M8 5 LOBI | 19562504 |
| 36 | PRIG. SBIANCATO M 8 X 60 THS | IB2023015 |
| 38 | CAMPANA THS | IB1263050 |
| 40 | CAMPANA X ATHOS TM PULITA | IV1263050 |
| 42 | COP.CAMP.X THS BIANCA COMPLETA | IB4023000A |
| 44 | COPERTURA CAMP.X THS BIANCA | IB4023000 |
| 46 | GALLETTO INOX M 12 THS | IB77DG12 |
| 48 | MAGNETE X BOCCA ATHOS | IV5823050 |
| 50 | MICRO PROTEZIONE THS | IB5823000 |
| 52 | PROTEZIONE BOCCA THS | IB1263054 |
| 54 | SQUADRETTA SUPP.PROTEZ. THS | IB2483010 |
| 56 | TRAMOGGIA THS | IB1263052 |
| 58 | PESTELLO TRAPEZOID.X APPL.TAGLIAMOZ | MF2272 |
| 62 | PESTELLO TRAP.Y08 X APPL.TAGLIAMOZ | MF2272.08 |
| 64 | POMELLO PER PESTELLO THS | IB4000052 |
| 10-1E | *MOTORE HP 0.35 1400 110/60 THS | IB5053008 |
| 10-1A | MOTORE HP 0.35 1400 220/50 THS | IB5053002 |
| 10-1D | MOTORE HP 0.35 1400 220/60 THS | IB5053005 |
| 10-1C | MOTORE HP 0.35 1400 240/50 THS | IB5053004 |
| 10-1B | MOTORE HP 0.35 1400 380V. THS | IB5053003 |
| 11 | CONDENSATORE SG300 10UF CODOLO M8 | 19410307 |

| | | |
|-------|--------------------------------|------------|
| 13-7B | CIRCUITO DI POT.RIP.220-380 TF | 19411008 |
| 13-7A | CIRCUITO DI POTENZA TUV 220 MN | 19411007 |
| 13-8 | ETICHETTA SIMBOLO TERRA | IB81523000 |
| 14-4 | CAVETTO COLLEGAMENTO THS | IB5553005 |
| 14-1 | CAVO ALIMENTAZIONE SHUKO | IB5503000 |
| 14-3 | PRESSACAVO MORSETTIERA RS | IB5893000 |

Titanservice.su