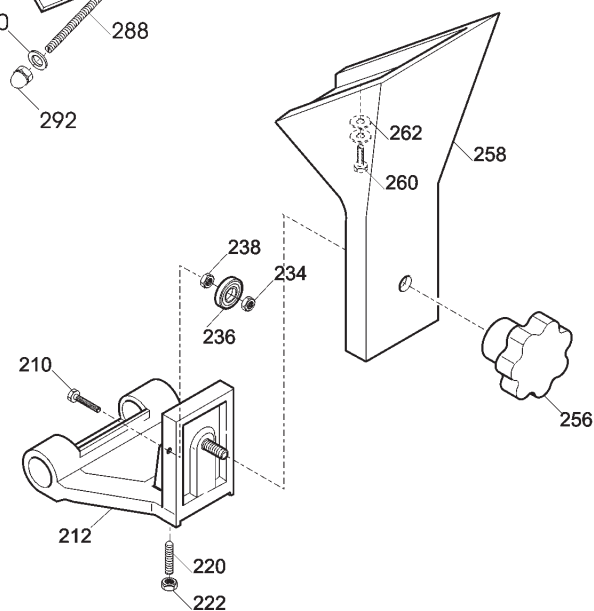
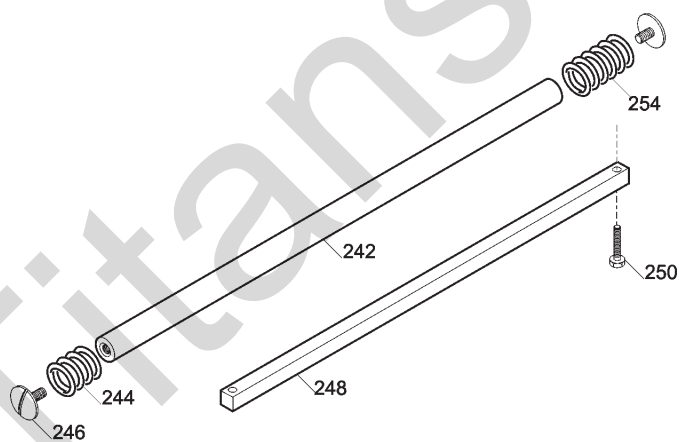
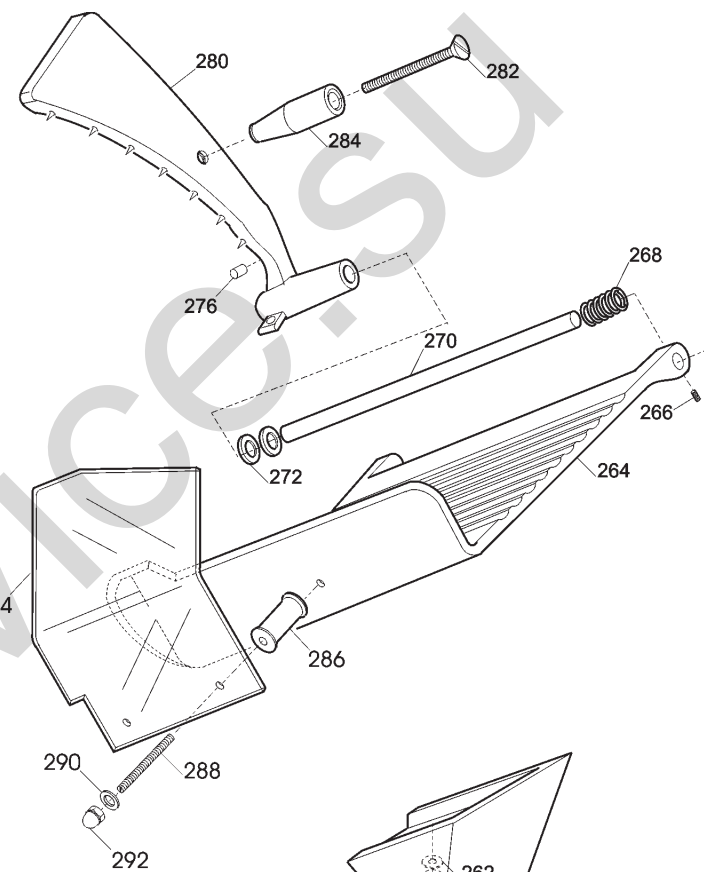
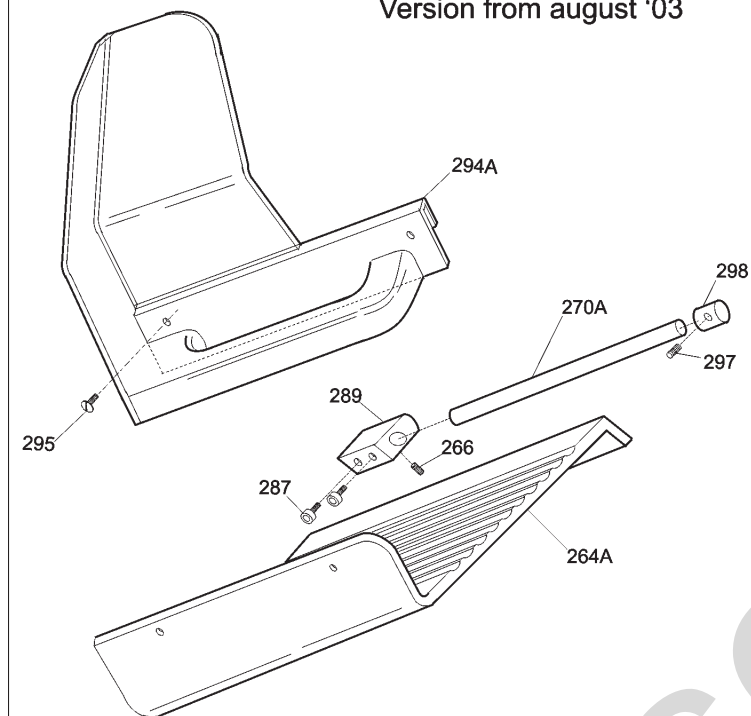
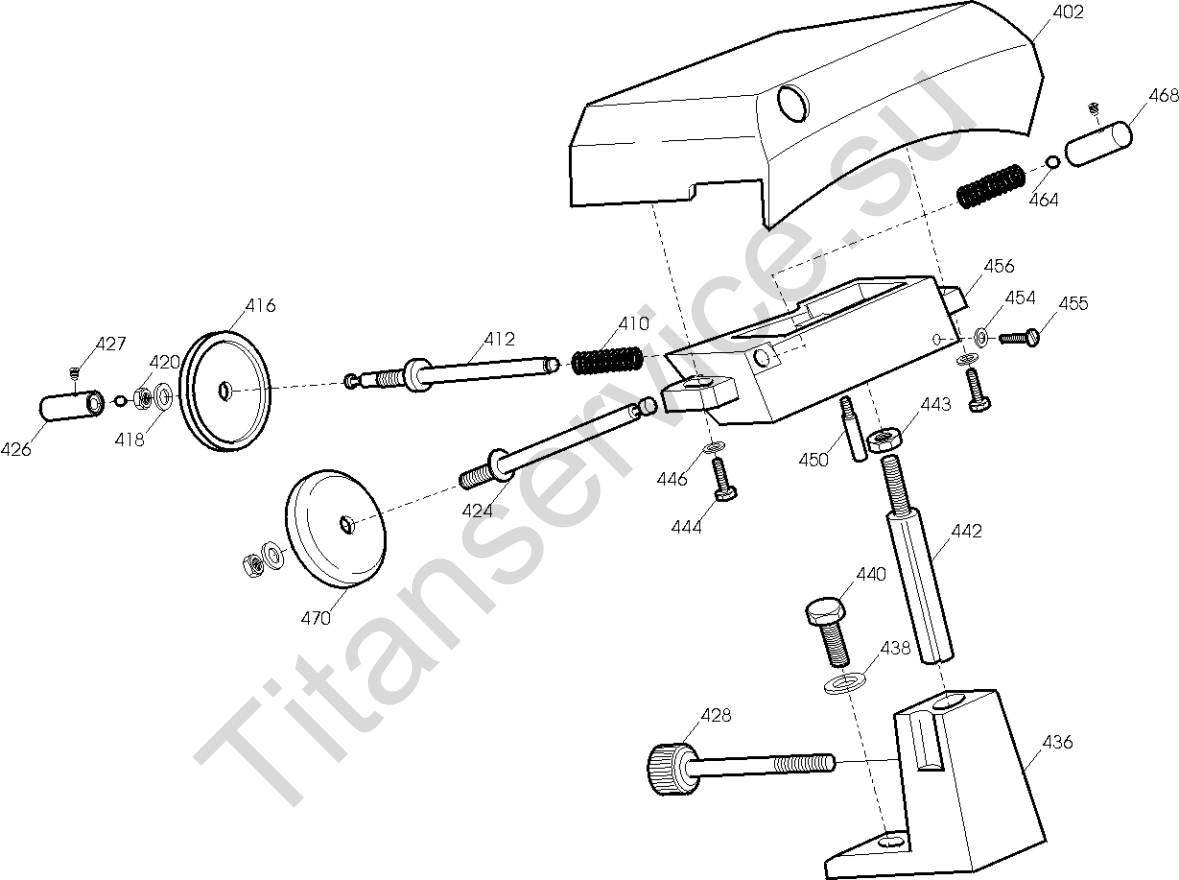
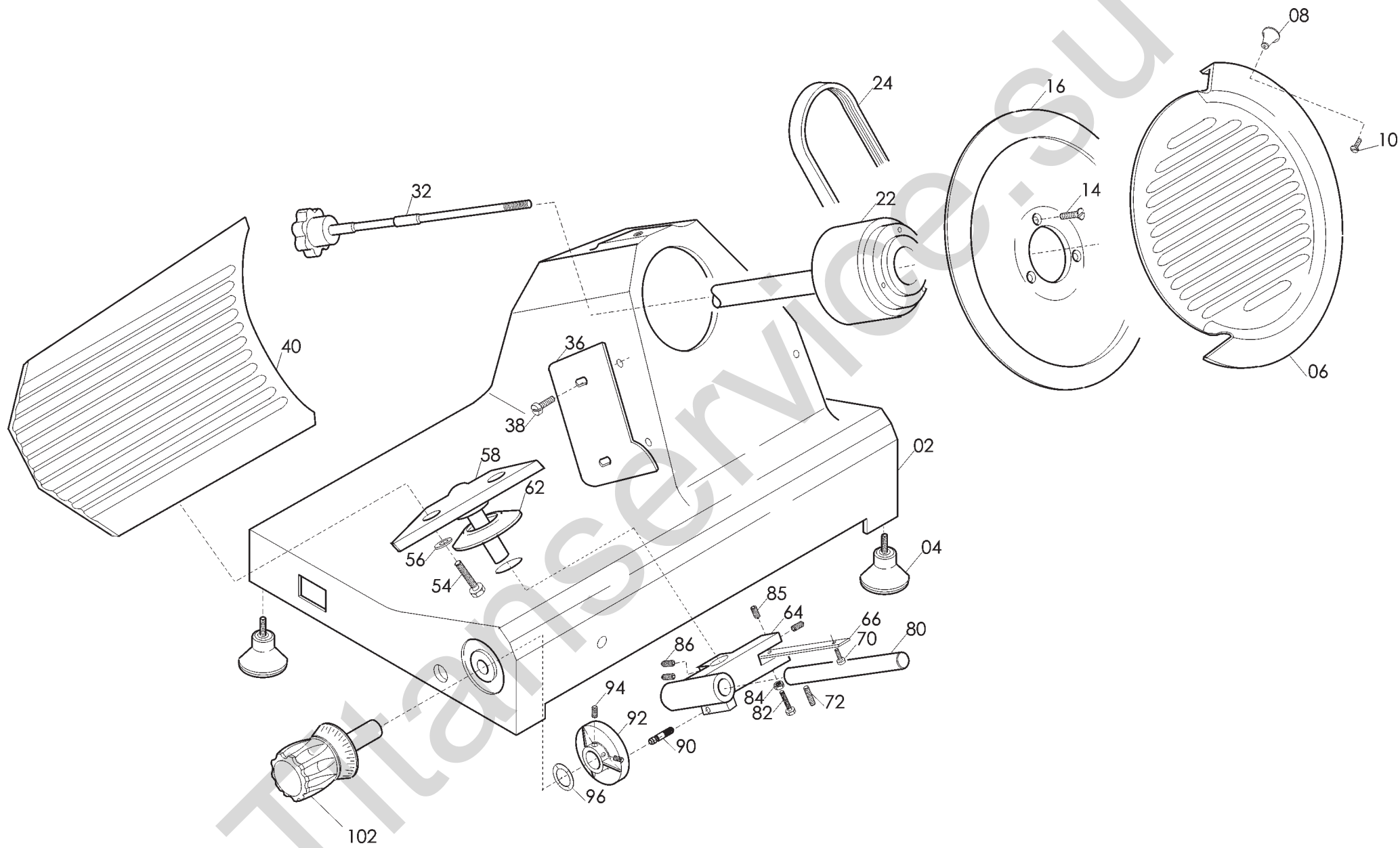
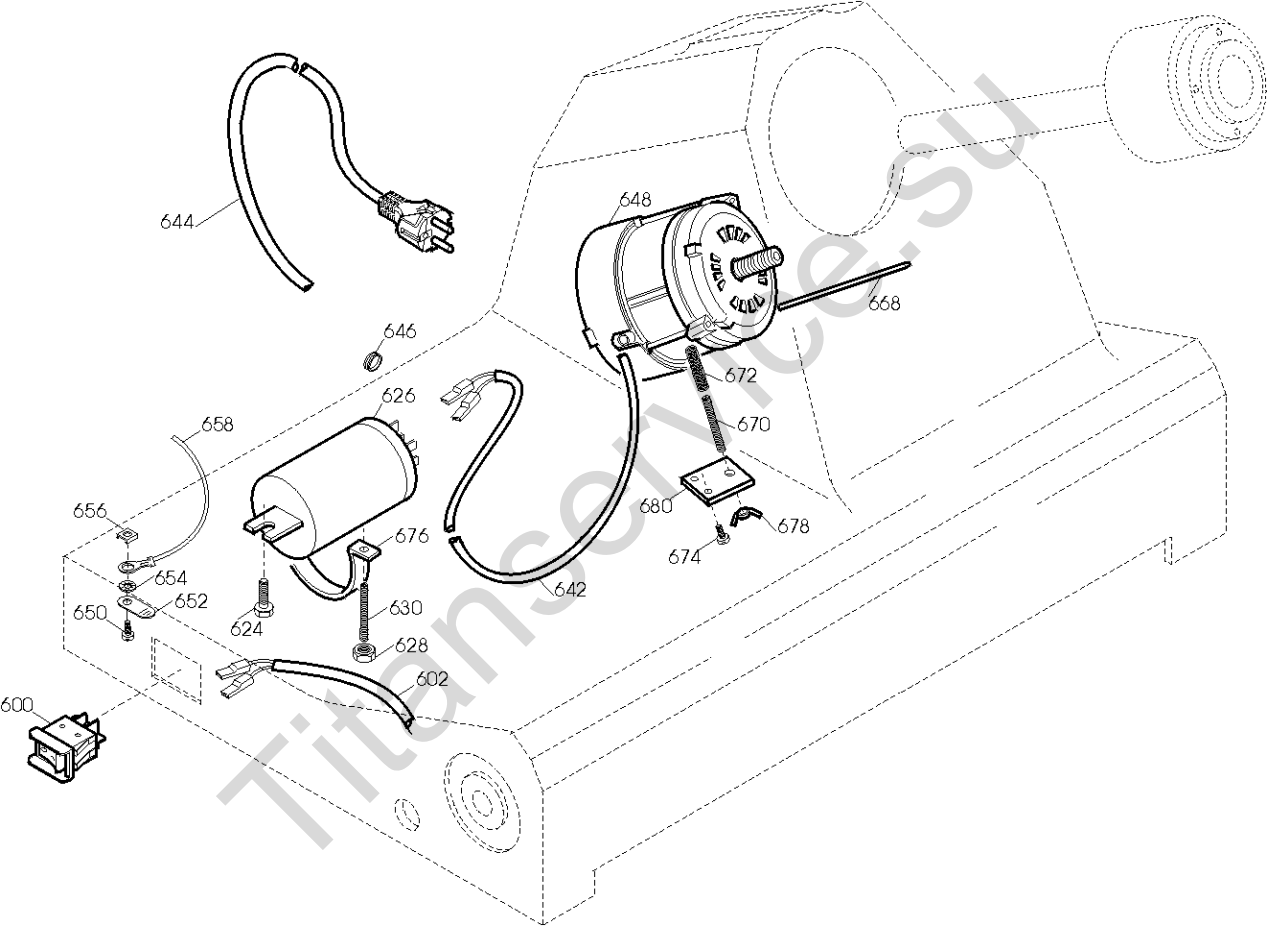


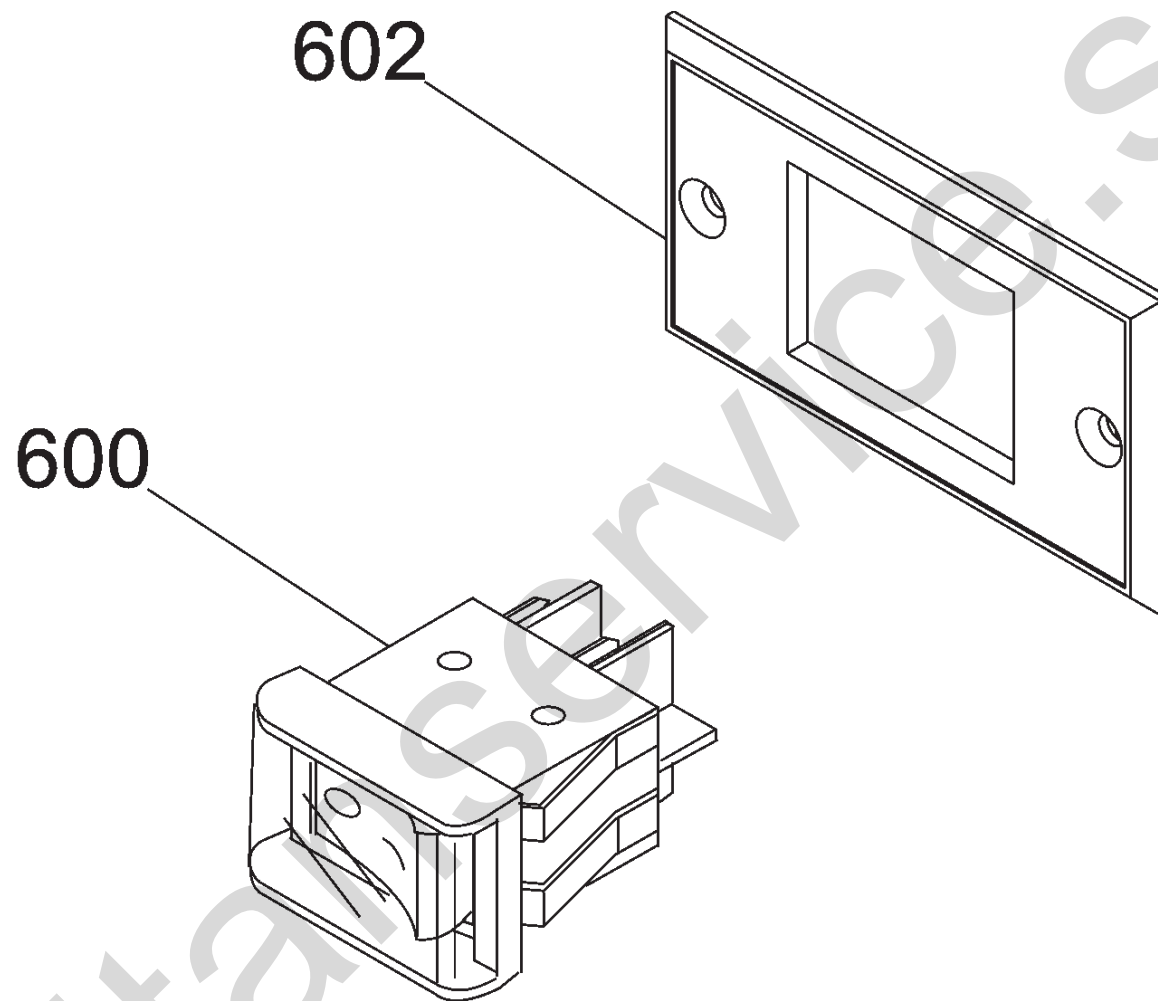
Versione da agosto '03
Version from august '03











PERLA 250 TAV. UNICA**Riferim Nome prodotto****Codice**

600	INT. MN COMELUX 401/L CON PROT	19410102
602	SUPPORTO INTERRUETTORE MRR NEW	19563171
2	BASAMENTO PRL 250	AMR002
4	PIEDINO PICCOLO DOPPIO M 5 A PUNTA	19560201
6	PARALAMA 250	AMG006
8	POMOLO PARALAMA	AMA008
10	VITE POMOLO PARALAMA	AMA010
14	VITE INOX PER LAMA	AMA014
16	LAMA 250 - 40/3/210 NAZ.	18250403210
16T	LAMA 250 - 40/3/210 NAZ.TEFLONATA	18250403210T
22	PULEGGIA COMPLETA 250	AMG022
24	CINGHIA PIATTA TB2 310 8 COSTE 250	AMG024
32	TIRANTE PARALAMA NERO 250 CON MOLLA	AMG032
36	PARAFETTA MRR PLEX MRR 250	19562202
38	VITE PARAFETTA 195-220	AMA038
40	VELA 250	AMG040
54	VITE SUPPORTO VELA 250	AMG054
56	RONDELLA SUPPORTO VELA 250	AMG056
58	SUPPORTO VELA PRL 250	AMR058
62	PARA ACQUA	AMA062
64	MOVIMENTO VELA PRL 250	AMR064
66	PIASTRINA MOVIMENTO 195	AMA066
70	VITE PIASTRINA MOVIMENTO	AMA070
72	GRANO M5 PERNO MOV.VELA PRL	AMI072
80	PERNO MOV. VELA PRL	AMI080
82	VITE FISS. PIASTR. MOV.PRL	AMI082
84	DADO FISS. PIASTR. MOVIMENTO	AMI084
85	GRANO BLOCCA PIASTRINA MOVIMENTO	AMA085
86	GRANO BLOCCA PERNO	AMA086
90	RULLINO MOVIMENTO	AMA090
92	CAMMA PRL	AMI092
94	GRANO CAMMA	AMA094
96	RONDELLA ONDULATA	AMA096
102	MANOPOLA NUMERATA PRL 250	AMG102
209	GRANO	AMI209
210	PERNO CUSCINETTO	AMA210
212	CARR. PRL 220-250	AMM212
220	PRIGIONIERO	AMA220
222	DADO PRIGIONIERO	AMA222
234	DADO	AMA234
236	CUSCINETTO BIELLA AUT.626	19320101
238	RONDELLA	AMA238
242	BARRA TONDA TPZ.PRL 250	AMG242
244	MOLLA B. TONDA 220 - 250	AMC244
246	VITE CROMATA BAR. T. 220 - 250	AMC246
248	BARRA QUADRA ZINCATA 250	AMG248
250	VITE FISS. BARRA QUADRA	AMA250

256	POM. TIR.PARAL.300-370 M8 5 LOBI	19562504
258	GAMBO 250	AMG258
260	VITE FISS. GAMBO	AMA260
262	RONDELLA FISS. GAMBO	AMA262
264	PIATTO 250	AMG264
264A	PIATTO ESTR. TPZ PRL 250	AMG264A
266	GRANO	AMA266
268	MOLLA PARACOLPO P.MERCE P 250	AMA268
270	ASTINA PRESSAMERCE 250-275	AMG270
270A	ASTINA PRESSAMERCE 220-275 DAL 04	AMC270A
272	GOMMIN.PARACOLPO	AMA272
276	PARACOLPO POST.P.MERCE	AMA276
280	PRESSA MERCE 250	AMG280
282	DADO PRIG.MAN.P.MERCE	AMA282
284B	MAN. PRESSAMERCE NERA M10 DAL 2010	AMA284N
286	DISTANZIALI PARAMANO D.20X31MM	19521603
287	VITE FISS.ORECCH. TPZ PRL 195/250	AMA287
288	PRIG.MED.AFFIL.PARAMAN.M5 X 47	19336006
289	ORECCH.ASTINA TPZ PRL 195/250	AMA289
294	P.MANO PIATTO MRR/PRL/TPZ 220-250	19562322
294A	PARAM.NEW X PIATTO ESTR.T/P195/250	AMA294A
295	VITE FISS.PAR.NEW TPZ PRL 195 250	AMA295
298	SEEGER BLOCCA ASTINA PRESSAMERCE	AMC298
-	AFF. INCORP.COMPLETO T/P 220-250	AMC800
402	CAPPOTTINA	AME402
410	MOLLA PERNI AFFILATURA	AME410
412	PERNO SBAVATURA TPZ PRL 220AI-250	AME412
416	MOLA SB.ESTR.D.40 H.8 F.6 MOZ	19300401
418	RONDELLA	AME418
420	DADO	AME420
424	PERNO AFFILATURA TPZ PRL 220AI-250	AME424
426	PULSANTE SBAVAT. TPZ PRL 220AI-250	AME426
427	GRANO	AME427
428	POMELLO BLOC.COLONNINA	AME428
436	COLONNINA	AME436
438	RONDELLA FIS.COLONNINA	AME438
440	VITE FISS. COLONNINA	AME440
442	COLONNINA FRESATA	AME442
443	DADO FISS. COLONN. FRESATA	AME443
444	VITE FISS.	AME444
446	RONDELLA FISS.	AME446
450	PRIG. DISTANZ. PARAMAN.	AME450
454	RONDELLA P/T 220AI-250CE CAS	AME454
455	VITE PERNO SBAV.P/T 220AI-250CE CAS	AME455
456	CORPO AFFILATOIO	AME456
464	SFERA	AME464
468	PULSANTE AFFIL. T/P 220AI-250	AME468
470	MOLA AF.ESTR.D.40 H.8 F.6 MOZ	19300301
602	CAVETTO INTERR.	AMA602
624	VITE FISS. CONDENSATORE	AMA624

626	CONDENSATORE MRR 8UF ALETTA LA	19410303
628	DADO FISS. FASCETTA CONDENSATORE	AMA628
630	PRIGIONIERO FASCETTA CONDENSATORE	AMA630
642	CAVETTO COLL. CONDENSATORE	AMA642
644	CAVO ALIM.COMP. MN SUKO UNIFI	19410502
646	PASSACAVO PRL TPZ	AMA646
648	MOTORE MN 230V 220	AMC648
650	VITE FISS. TARGH.MASSA	AMA650
652	TARGHETTA MASSA TERRA	AMA652
654	RONDELLA FISS. TARGH.MASSA	AMA654
656	BLOCCHETTO FISS. TARGH.MASSA	AMA656
658	CAVETTO MASSA TERRA	AMA658
668	ASTINA MOTORE	AMA668
670	PRIG. TIR. MOTORE 220	AMC670
672	MOLLA TIR. MOTORE 220	AMC672
674	VITE FISS. PIASTR. TIR. 220	AMC674
676	FASCETTA CONDENSATORE 220	AMC676
678	GALLETTO TIR. MOTORE 220	AMC678
680	PIASTRINA TIR. MOTORE 220	AMC680