

K580E

- LAVASTOVIGLIE KORAL CESTO QUADRO 50x50 ELECTRONIC



(print on 15/03/2016)



This exploded view diagram illustrates the assembly of a refrigerator door. The components are labeled with circled numbers: 91 (top panel), 93 (bottom panel), 95 (middle panel), 111 (top panel), 112 (top panel), 113 (top panel), 114 (top panel), 116 (top panel), 117 (top panel), 118 (top panel), 119 (top panel), 121 (top panel), 122 (top panel), 123 (top panel), and 124 (top panel). The diagram shows the door panels, internal frame, and various mounting hardware like screws and clips.

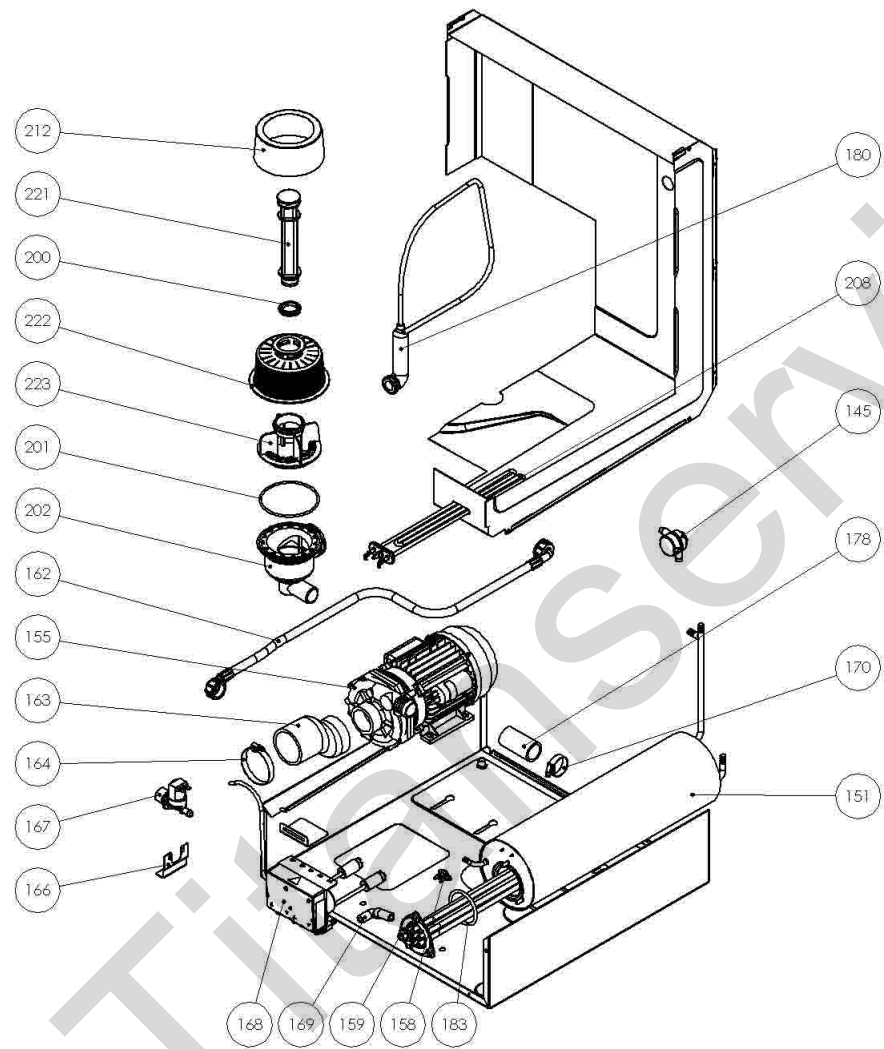
| N | ITEM |
|-----|--------|
| 91 | 540534 |
| 93 | 540550 |
| 95 | 3290 |
| 111 | 540501 |
| 112 | 540521 |
| 113 | 4000 |
| 113 | 4001 |
| 114 | 100545 |
| 116 | 4100 |
| 117 | 537517 |
| 118 | 537540 |
| 119 | 1225 |
| 121 | 540560 |
| 122 | 100546 |
| 123 | 540571 |

K580E

- LAVASTOVIGLIE KORAL CESTO QUADRO 50x50 ELECTRONIC



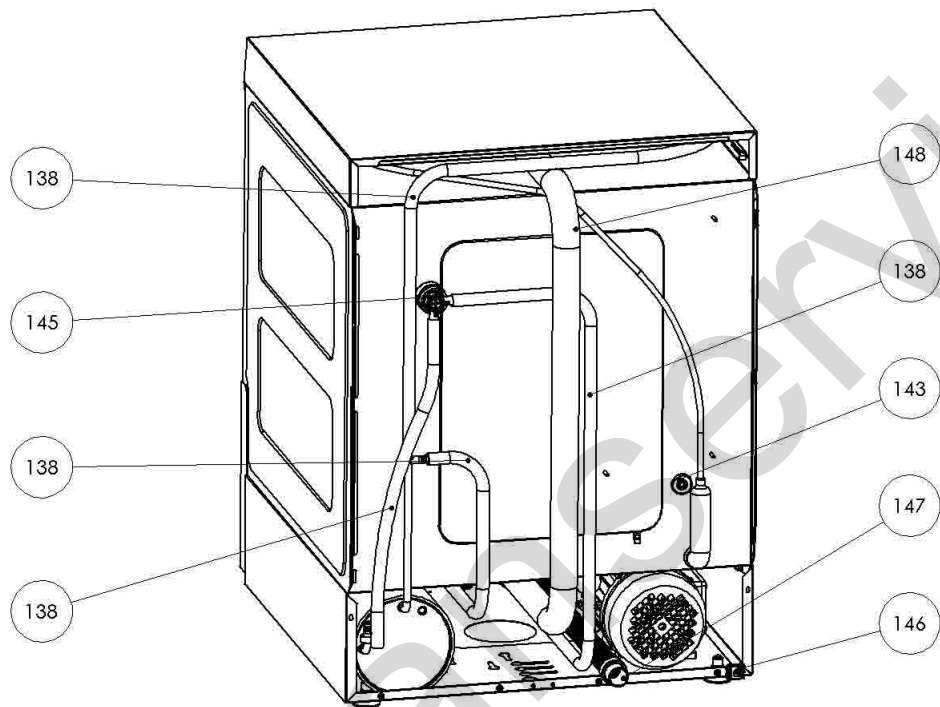
(print on 15/03/2016)



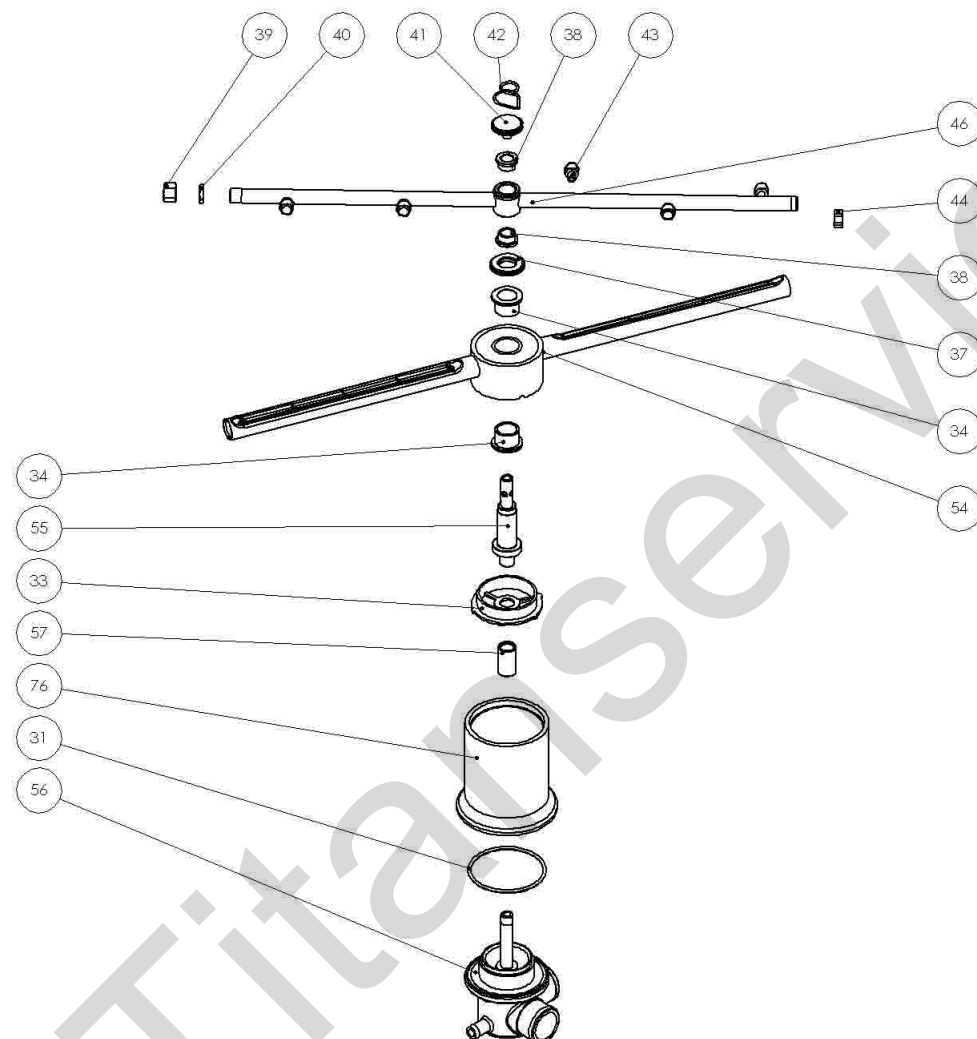
| N | ITEM |
|-----|--------|
| 151 | 800421 |
| 155 | 8201 |
| 158 | 103347 |
| 159 | 103432 |
| 161 | 100553 |
| 162 | 1305 |
| 163 | 540710 |
| 164 | 550 |
| 166 | 4325 |
| 167 | 103370 |
| 168 | 1275K |
| 169 | 1381 |
| 170 | 510 |
| 178 | 540706 |
| 180 | 3282 |
| 183 | 103435 |
| 200 | 104465 |
| 201 | 104445 |
| 202 | 104440 |
| 208 | 103408 |
| 212 | 104458 |
| 221 | 104466 |
| 222 | 104455 |
| 223 | 104450 |

(print on 15/03/2016)

| N | ITEM |
|-----|--------|
| 138 | 1380 |
| 143 | 1347 |
| 145 | 1500 |
| 146 | 103555 |
| 147 | 1335 |
| 148 | 600720 |



(print on 15/03/2016)

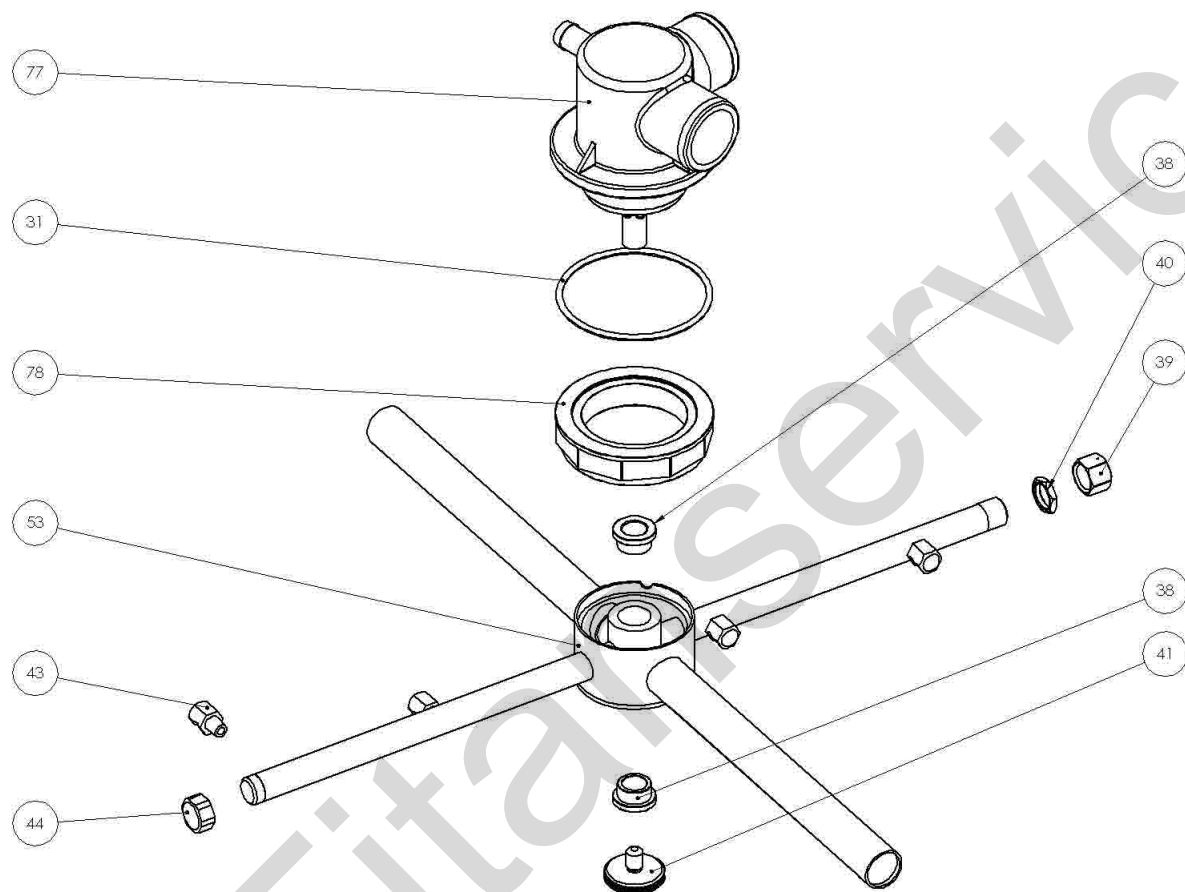


| N | ITEM |
|----|---------|
| 31 | 104405 |
| 33 | 104073T |
| 34 | 104110 |
| 37 | 104050 |
| 38 | 104100 |
| 39 | 104011 |
| 40 | 104012 |
| 41 | 104040 |
| 42 | 1415 |
| 43 | 104000 |
| 44 | 104010 |
| 46 | 800800 |
| 53 | 600851 |
| 54 | 800855 |
| 55 | 104076 |
| 56 | 104413 |
| 57 | 104407 |
| 76 | 104401 |
| 77 | 104411 |
| 78 | 104403 |

- LAVASTOVIGLIE KORAL CESTO QUADRO 50x50 ELECTRONIC



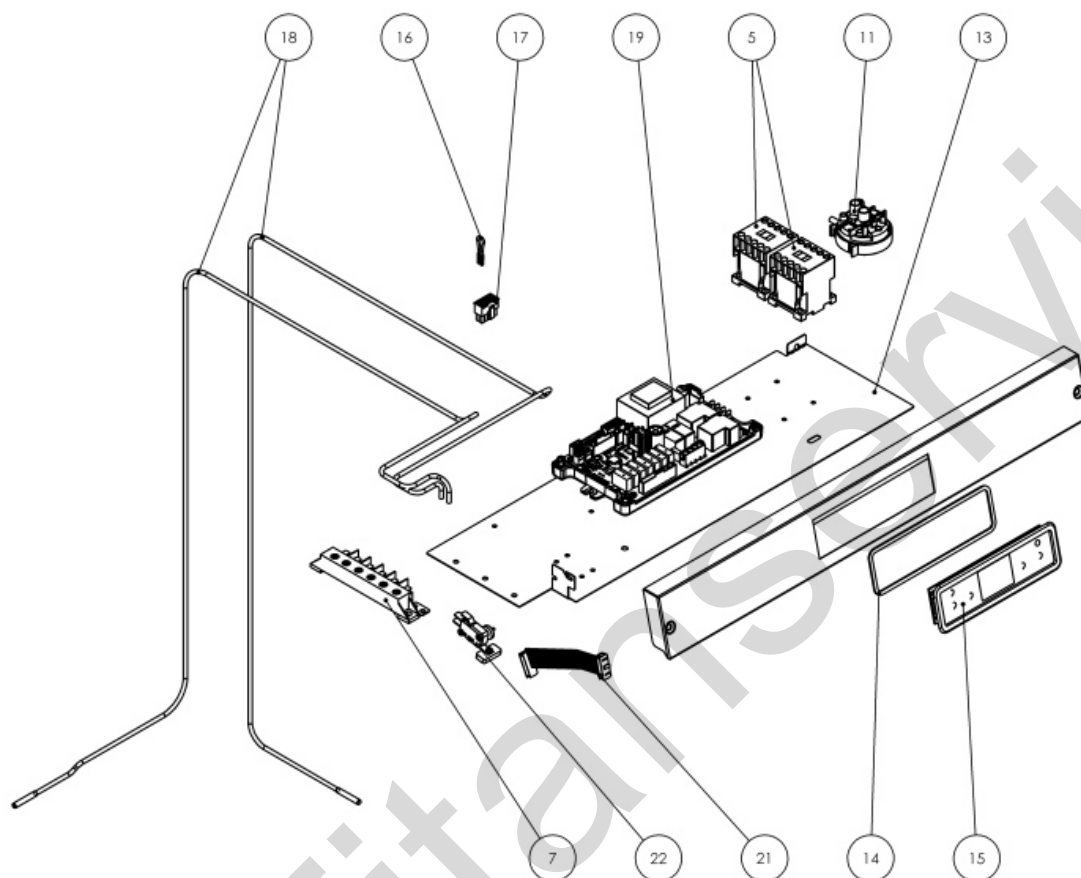
(print on 15/03/2016)



| N | ITEM |
|----|---------|
| 31 | 104405 |
| 33 | 104073T |
| 34 | 104110 |
| 37 | 104050 |
| 38 | 104100 |
| 39 | 104011 |
| 40 | 104012 |
| 41 | 104040 |
| 42 | 1415 |
| 43 | 104000 |
| 44 | 104010 |
| 46 | 800800 |
| 53 | 600851 |
| 54 | 800855 |
| 55 | 104076 |
| 56 | 104413 |
| 57 | 104407 |
| 76 | 104401 |
| 77 | 104411 |
| 78 | 104403 |

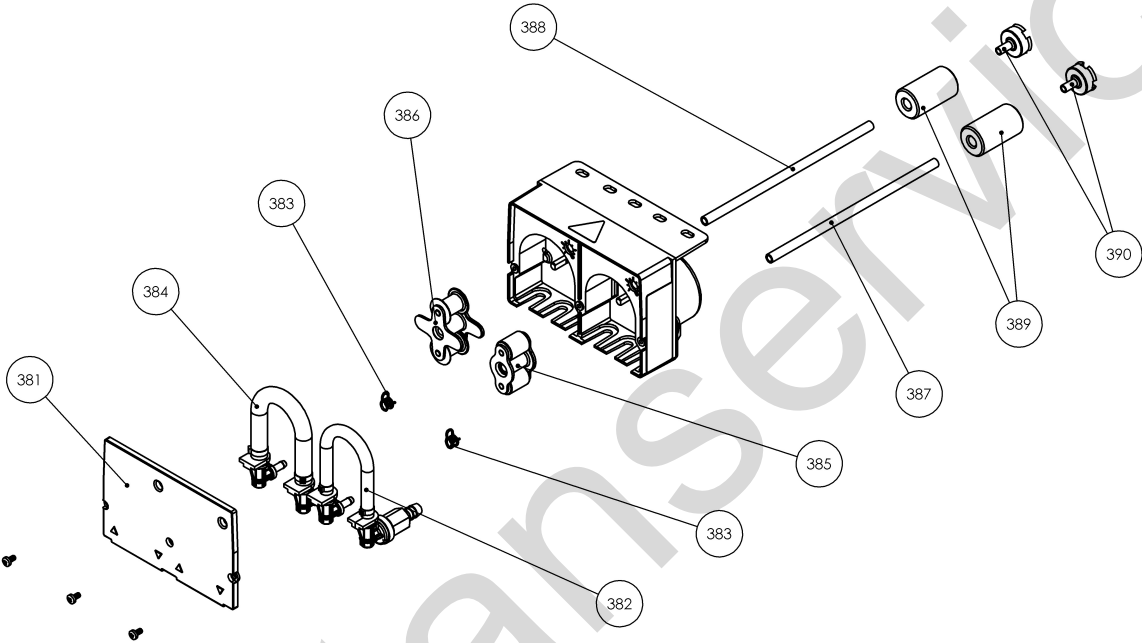
(print on 15/03/2016)

| N | ITEM |
|----|--------|
| 5 | 103390 |
| 7 | 103557 |
| 11 | 103383 |
| 13 | 440155 |
| 14 | 103779 |
| 15 | 103781 |
| 16 | 103766 |
| 17 | 103765 |
| 18 | 103770 |
| 19 | 103700 |
| 21 | 103760 |
| 22 | 103539 |



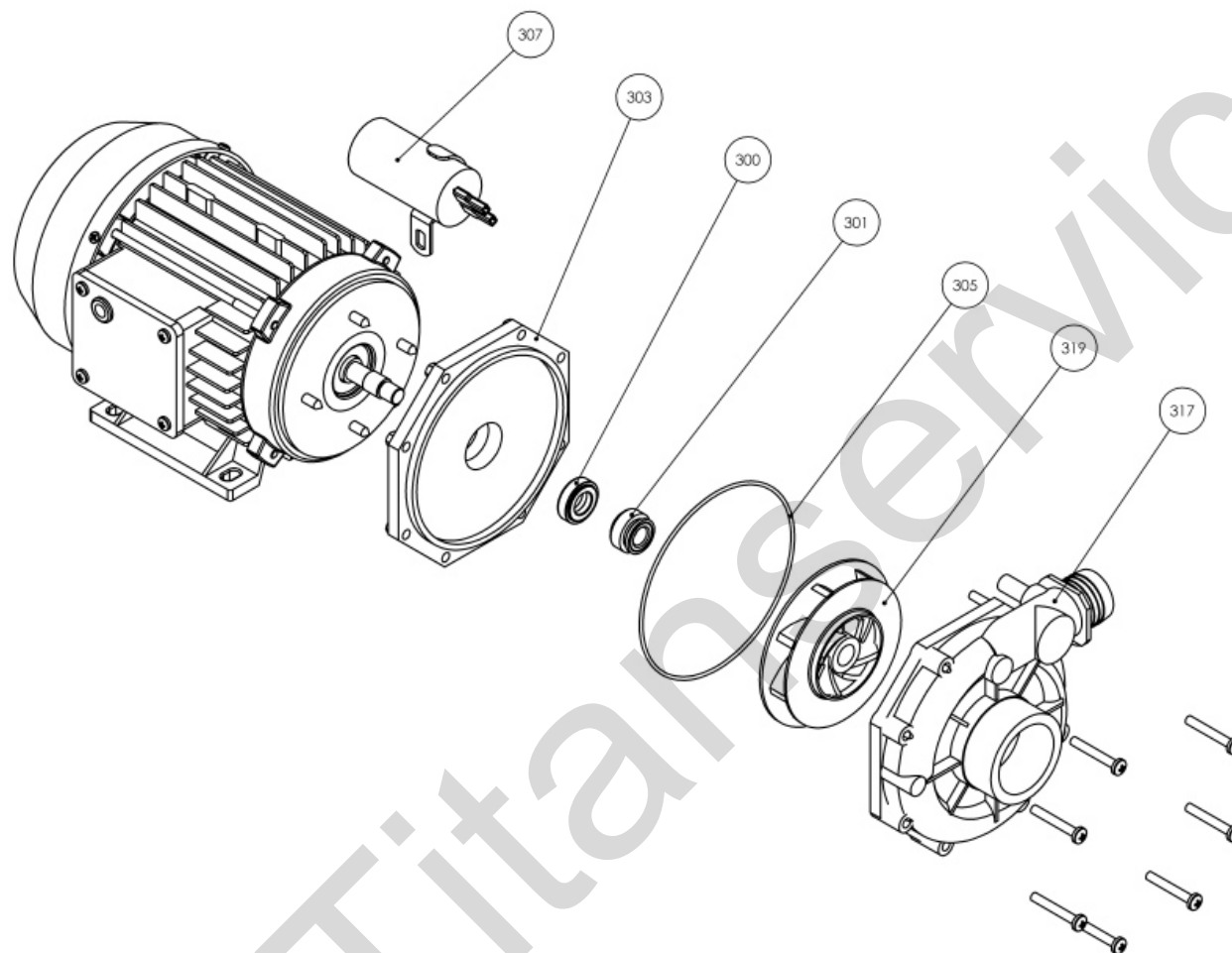
(print on 15/03/2016)

| N | ITEM |
|-----|-------|
| 381 | 1261 |
| 382 | 1216 |
| 383 | 503 |
| 384 | 1217 |
| 385 | 1211B |
| 386 | 1211A |
| 387 | 1420 |
| 388 | 1421 |
| 389 | 1215 |
| 390 | 1218 |



(print on 15/03/2016)

| N | ITEM |
|-----|------|
| 300 | 6013 |
| 301 | 6014 |
| 303 | 6213 |
| 305 | 6412 |
| 307 | 6515 |
| 317 | 8110 |
| 319 | 8211 |



K580E

- LAVASTOVIGLIE KORAL CESTO QUADRO 50x50 ELECTRONIC



| N | ITEM | DESCRIPTION (IT) | N | ITEM | DESCRIPTION (IT) |
|-------|--------|---|-------|---------|--|
| 2.91 | 540534 | VASCA INOX STAMPATA | 4.146 | 103555 | MORSETTO EQUIPOTENZIALE |
| 2.93 | 540550 | PANNELLO ANTERIORE | 4.147 | 1335 | TUBO SCARICO L=2mt CON CURVA Ø28 E MANICOTTO DRITTO Ø24 |
| 2.95 | 3290 | PIEDINO REGOLABILE PLASTICA INSERTO ZINCATO M10X35 | 4.148 | 600720 | TUBO TERMOFORMATO Ø30 28x36x1300 EPDM+Maglia |
| 2.111 | 540501 | COPERTURA SUPERIORE | 5.31 | 104405 | GUARNIZIONE OR GRUPPO PLAST Ø60 Sp.2,62 NBR70° |
| 2.112 | 540521 | SCHIENA | 5.33 | 104073T | GHIERA INOX Ø60 CON ANELLO INOX Ø50 |
| 2.113 | 4000 | CERNIERA PORTA DESTRA | 5.34 | 104110 | BUSSOLA CARBOGRAFITE Ø26mm G451 26x16,1x15 |
| 2.113 | 4001 | CERNIERA PORTA SINISTRA | 5.37 | 104050 | DADO ZIGRINATO INOX M15x1 |
| 2.114 | 100545 | GUARNIZIONE LABIRINTO ROLOLO DA 20 MT POLICLOR BM AUTOEST.SENZA ADESIVO NER | 5.38 | 104100 | BUSSOLA CARBOGR.Ø14,1mm G451 Ø18x10,30 H8,7 |
| 2.116 | 4100 | PERNO INOX PORTA AISI 303 DIS. PR8 | 5.39 | 104011 | TAPPO INOX TUBO DI RISCIAQUO M12X1 CON FORO Ø0,75 |
| 2.117 | 537517 | PANNELLO COMANDI ELECTRONIC | 5.40 | 104012 | DADO M12X1 FISSAGGIO TAPPO RISCIAQUO |
| 2.118 | 537540 | PORTA INOX | 5.41 | 104040 | TAPPO INOX ZIGRINATO |
| 2.119 | 1225 | MAGNETE RESINATO CHIUSURA PORTA 62,5x18,5x7,2 | 5.42 | 1415 | MOLLA FERMA TAPPO ZIGRINATO |
| 2.121 | 540560 | ZOCCOLO INOX PER VASCA STAMPATA | 5.43 | 104000 | GETTO RISCIAQUO IN AISI303 ES10X17 |
| 2.122 | 100546 | GUARNIZIONE NERA PANN.FRONT. 22X3 POLICLOR CM CON ADESIVO | 5.44 | 104010 | TAPPO TUBO RISCIAQUO PASSO 12X1 AISI303 |
| 2.123 | 540571 | GUIDA DX-SX CESTO QUADRO | 5.46 | 800800 | GIRANTE RISCIAQUO MOD.800-1200/1350 |
| 3.151 | 800421 | BOILER INOX Ø140x475 TRIFASE | 5.53 | 600851 | GIRANTE INOX LAVAGGIO E RISCIAQUO 540-560-1100 CON GETTI DI LAVAGGIO STAMP |
| 3.155 | 8201 | MOTORE POMPA LAVAGGIO 1,2 HP ASPIRAZIONE Ø56MM | 5.54 | 800855 | GIRANTE INOX LAVAGGIO A DUE TUBI 580 CON GETTI DI LAVAGGIO STAMPATI |
| 3.158 | 103347 | TERMOSTATO SICUREZZA 100°C 16A RIARMO MANUALE | 5.55 | 104076 | PERNO PER GIRANTE 800850 |
| 3.159 | 103432 | RESISTENZA BOILER 6000W 380V | 5.56 | 104413 | GRUPPO PLASTICA PERNO DA 52 PER C640 |
| 3.161 | 100553 | PANNELLO 471x475x4 PER COIBENTAZIONE BOILER Ø140 | 5.57 | 104407 | BOCCOLA F/F M10/M12x1 Ø15 L=26mm |
| 3.162 | 1305 | TUBO CARICO ACQUA MT 2 PVC CORDPLAST C/GUARNIZIONI | 5.76 | 104401 | CORPO FISSO PLASTICA |
| 3.163 | 540710 | TUBO ASPIRAZIONE Ø60x71 L=125 EPDM CON MAGLIA | 5.77 | 104411 | GRUPPO PLAST.PERNO CORTO TAPPO |
| 3.164 | 550 | FASCETTA W2B 50-70 BANDA 12mm | 5.78 | 104403 | GHIERA FISSAGGIO GRUPPO PLAST |
| 3.166 | 4325 | STAFFETTA PORTAVALVOLA | 6.31 | 104405 | GUARNIZIONE OR GRUPPO PLAST Ø60 Sp.2,62 NBR70° |
| 3.167 | 103370 | ELETTROVALVOLA SINGOLA 180° BOBINA 220V-50/60Hz | 6.33 | 104073T | GHIERA INOX Ø60 CON ANELLO INOX Ø50 |
| 3.168 | 1275K | DOSATORE DI BRILLANTANTE E DETERGENTE ELETTRICO + PESO + FILTRO + VALVOLA D | 6.34 | 104110 | BUSSOLA CARBOGRAFITE Ø26mm G451 26x16,1x15 |
| 3.169 | 1381 | TUBO GOMMA 8X15 120°C AL MT Calorwater 10 Bar 120°C LL | 6.37 | 104050 | DADO ZIGRINATO INOX M15x1 |
| 3.170 | 510 | FASCETTA 25-40/12 W2B | 6.38 | 104100 | BUSSOLA CARBOGR.Ø14,1mm G451 Ø18x10,30 H8,7 |
| 3.178 | 540706 | TUBO RADIATOR Ø30x38 L=70mm | 6.39 | 104011 | TAPPO INOX TUBO DI RISCIAQUO M12X1 CON FORO Ø0,75 |
| 3.180 | 3282 | TRAPPOLA D'ARIA COMPLETA L=130cm | 6.40 | 104012 | DADO M12X1 FISSAGGIO TAPPO RISCIAQUO |
| 3.183 | 103435 | GUARN.OR RESIST. 4,5-6-9-12 KW O-RING NBR70 59,69x5,34 | 6.41 | 104040 | TAPPO INOX ZIGRINATO |
| 3.200 | 104465 | GUARNIZIONE PER TROPPOPIENO NBR75 NERO | 6.42 | 1415 | MOLLA FERMA TAPPO ZIGRINATO |
| 3.201 | 104445 | GUARNIZIONE OR COLLETTORE 101,20x3,53 NBR70 | 6.43 | 104000 | GETTO RISCIAQUO IN AISI303 ES10X17 |
| 3.202 | 104440 | GRUPPO ASPIRAZIONE-SCARICO LAVAPIATTI | 6.44 | 104010 | TAPPO TUBO RISCIAQUO PASSO 12X1 AISI303 |
| 3.208 | 103408 | RESISTENZA VASCA 2600W 240V | 6.46 | 800800 | GIRANTE RISCIAQUO MOD.800-1200/1350 |
| 3.212 | 104458 | FILTRO IN RETE ESTERNO PER 104455 | 6.53 | 600851 | GIRANTE INOX LAVAGGIO E RISCIAQUO 540-560-1100 CON GETTI DI LAVAGGIO STAMP |
| 3.221 | 104466 | TROPPOPIENO LAVASTOVIGLIE L=191mm | 6.54 | 800855 | GIRANTE INOX LAVAGGIO A DUE TUBI 580 CON GETTI DI LAVAGGIO STAMPATI |
| 3.222 | 104455 | FILTRO ASPIRAZIONE LAVASTOVIGLIE Ø130 | 6.55 | 104076 | PERNO PER GIRANTE 800850 |
| 3.223 | 104450 | GHIERA PER GRUPPO ASPIRAZIONE-SCARICO LAVASTOVIGLIE Ø115 | 6.56 | 104413 | GRUPPO PLASTICA PERNO DA 52 PER C640 |
| 4.138 | 1380 | TUBO GOMMA 10X17 120°C AL MT Calorwater 10 Bar 120°C LL | 6.57 | 104407 | BOCCOLA F/F M10/M12x1 Ø15 L=26mm |
| 4.143 | 1347 | TAPPO GOMMA Ø17 | 6.76 | 104401 | CORPO FISSO PLASTICA |
| 4.145 | 1500 | VALVOLA ANTIRIFLUSSO | 6.77 | 104411 | GRUPPO PLAST.PERNO CORTO TAPPO |

K580E

- LAVASTOVIGLIE KORAL CESTO QUADRO 50x50 ELECTRONIC



| N | ITEM | DESCRIPTION (IT) |
|-------|--------|---|
| 6.78 | 104403 | GHIERA FISSAGGIO GRUPPO PLAST |
| 7.5 | 103390 | TELERUTTORE 4P VITE 230V 50-60HZ AC1 20A |
| 7.7 | 103557 | MORSETTIERA 6 POLI |
| 7.11 | 103383 | PRESSOSTATO TAR. 28/12 TYPE 761175 |
| 7.13 | 440155 | PIASTRA COMPONENTI ELETTRONICI PER PANNELLO 537517-537518 E FULL |
| 7.14 | 103779 | GUARNIZIONE PER CONSOLE COMANDI CON DISPLAY LCD |
| 7.15 | 103781 | CONSOLE COMANDI CON DISPLAY LCD E PULSANTI TOUCH |
| 7.16 | 103766 | PONTE 0,35 L=60mm CON 2 TERMINALI MINIFIT FEMMINA AGGRAFFATI |
| 7.17 | 103765 | HOUSING MINIFIT 5X2 |
| 7.18 | 103770 | SONDA DI TEMPERATURA VASCA/BOILER L=166cm |
| 7.19 | 103700 | SCHEDA DI POTENZA CON FIRMWARE 1.75 |
| 7.21 | 103760 | CAVO DI COLLEGAMENTO FLAT POTENZA/CONSOLE L=50cm |
| 7.22 | 103539 | MICROINTERRUTTORE DI SICUREZZA |
| 8.381 | 1261 | PLEXIGLASS PER DOSATORE DOPPIO |
| 8.382 | 1216 | TUBETTO SILICONICO PER DOSATORE BRILLANTANTE ELETTRICO RACC.90° CON VALVOLA |
| 8.383 | 503 | FASCETTA ALL 6-6,7 |
| 8.384 | 1217 | TUBETTO SANTOPRENE PER DOSATORE DETERGENTE ELETTRICO RACC.90° |
| 8.385 | 1211B | RULLO INTERNO PER DOSATORE BRILLANTANTE ELETTRICO |
| 8.386 | 1211A | RULLO INTERNO PER DOS.DETERGENTE |
| 8.387 | 1420 | TUBO 7X4 AZZURRO |
| 8.388 | 1421 | TUBO 7X4 GIALLO |
| 8.389 | 1215 | PESO PER TUBETTO ASPIRAZIONE DOSATORE |
| 8.390 | 1218 | FILTRO PER TUBETTO ASPIRAZIONE DOSATORE |
| 9.300 | 6013 | GUARNIZIONE TENUTA CERAMICA |
| 9.301 | 6014 | GUARNIZIONE TENUTA ROTANTE PER POMPA DI LAVAGGIO |
| 9.303 | 6213 | FLANGIA MOTORE POMPA HP 0,7 |
| 9.305 | 6412 | GUARNIZIONE OR CHIOCCIOLA POMPA HP 0,5-0,7 |
| 9.307 | 6515 | CONDENSATORE 16µF PER MOTORE HP 1,2-1,5 |
| 9.317 | 8110 | CHIOCCIOLA MOTORE POMPA HP 0,7-1,2 ASPIRAZIONE Ø56 |
| 9.319 | 8211 | GIRANTE MOTORE POMPA HP 1,2 MOD. L71T120 |

| N | ITEM | DESCRIPTION (IT) |
|---|------|------------------|
|---|------|------------------|