



tipo documento:

ESPLOSO - EXPLODED VIEW - VUE ECLATEE - EXPLOSIONPLAN -  
EXPLOSIONADO - VISTA EXPLODIDA

titolo documento/identificazione:

**KF 965**

revisione:

**Aggiornato intero documento - Rev. 2**

cod. identificazione

X:\5gg\PRODOTTI\Fam. 1 - FORNIFORMO  
ELETTRICO\LekaEsplosi - Forno Elettrico 40  
60 90 - LekaEsplosi - Forno elettrico -  
LekaExploded view KF 965 rev. 2

data

17/07/09

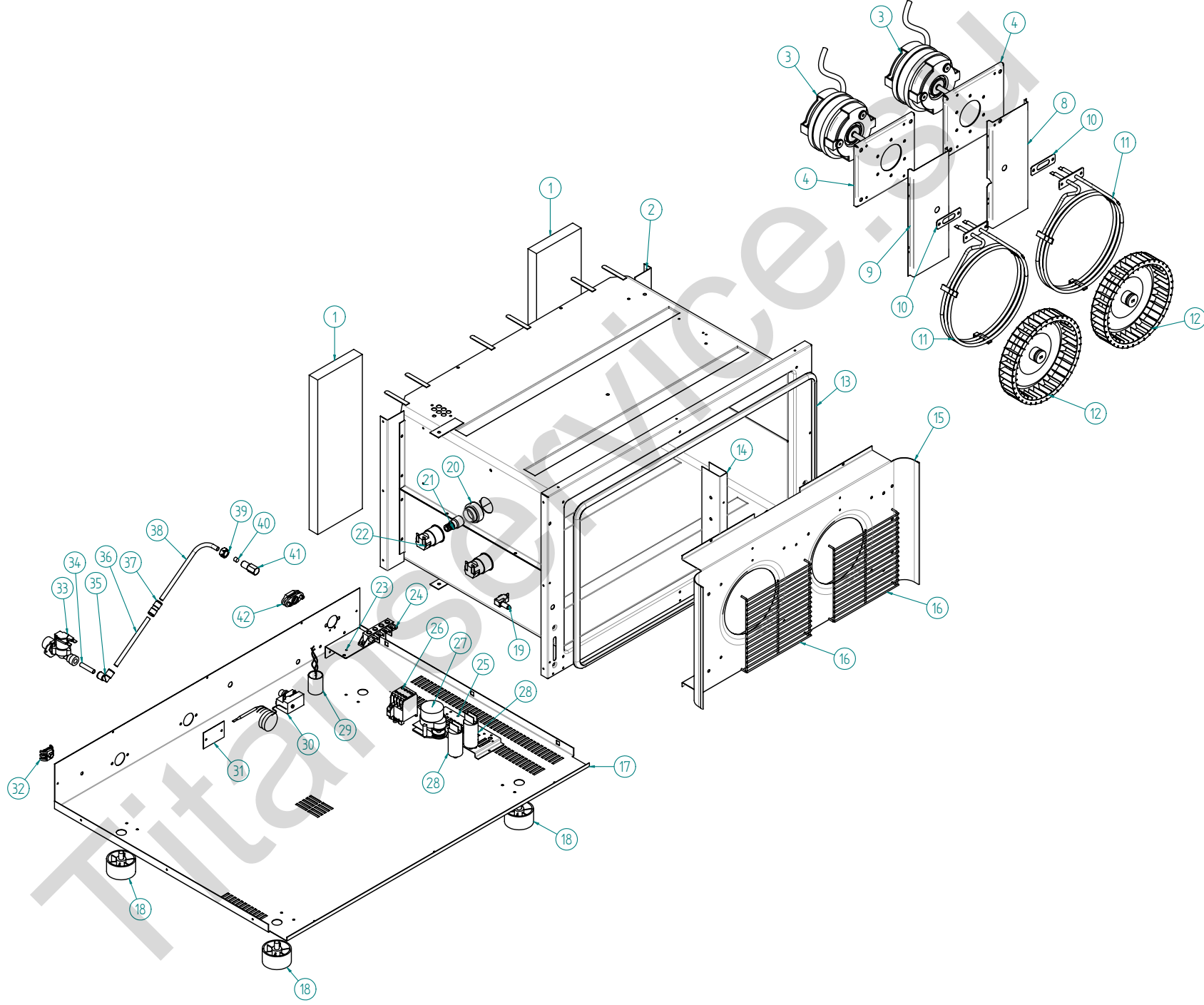
pag.

1/2

Preparazione: G.C. (DT)

Verifica: M.N. (DB2)

Approvazione: M.L. (RUT)





tipo documento:

ESPLOSO - EXPLODED VIEW - VUE ECLATEE - EXPLOSIONPLAN -  
EXPLOSIONADO - VISTA EXPLODIDA

titolo documento/identificazione:

**KF 965**

revisione:

**Aggiornato intero documento - Rev. 2**

cod. identificazione

X:\5gg\PRODOTTI\Fam. 1 - FORNIFORMO  
ELETTRICO\Leka\ESPL051 - Forno Elettrico 40  
60 90 - Leka\Espl051 - Forno elettrico -  
Leka\Exploded view KF 965 rev. 2

data

17/07/09

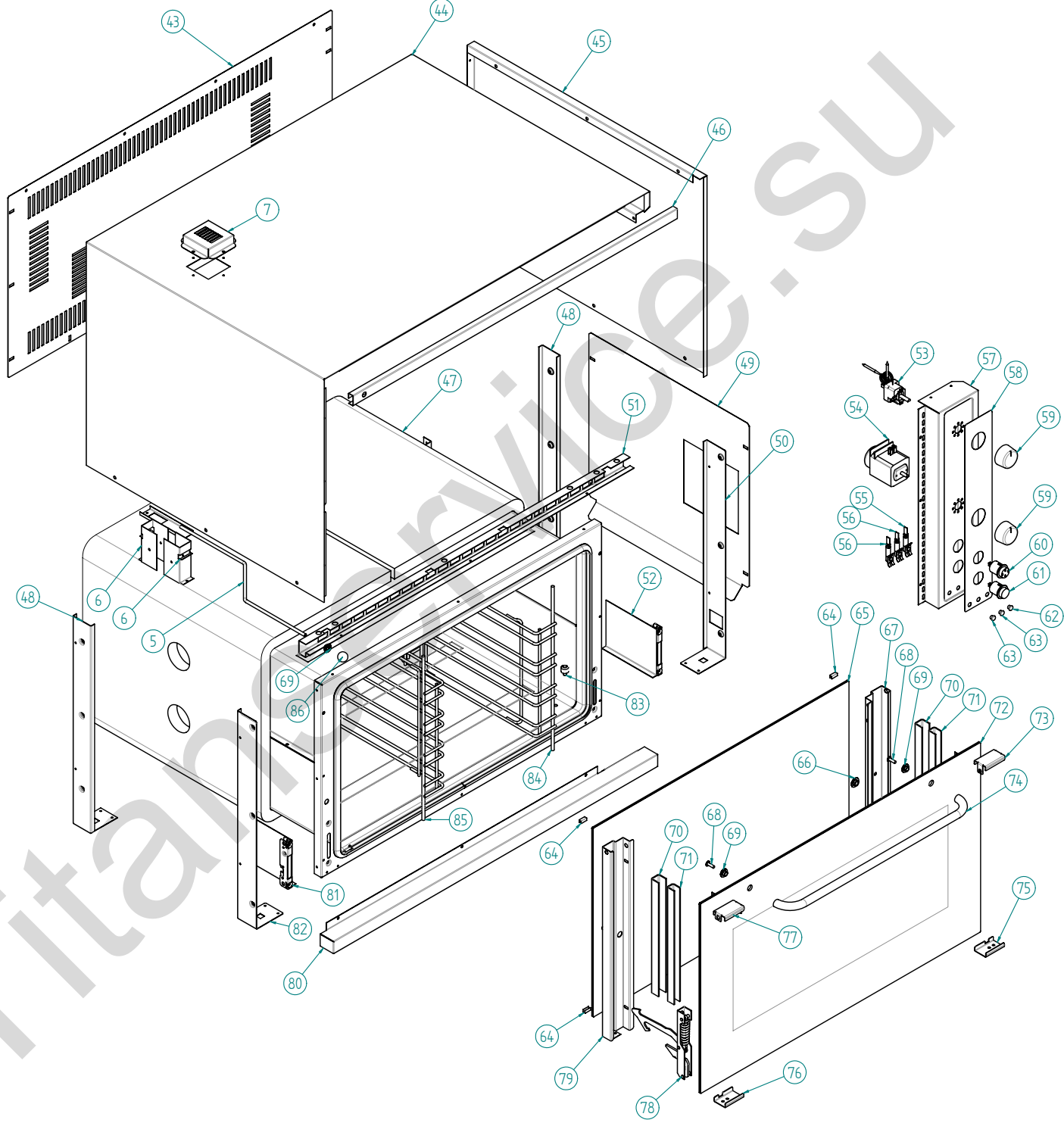
pag.

2/2

Preparazione: G.C. (DT)

Verifica: M.N. (DB2)

Approvazione: M.L. (RUT)



	tipo documento:	cod. identificazione X:\Sgg\PRODOTTI\Fam. 1 - FORNI FORNO ELETTRICO\LEka\NOMENCLATURA RICAMBI - Forno Elettrico 40 60 90 - Leka\Nomenclatura ricambi KF 965 rev. 3
	titolo documento/identificazione:	data 08/02/2010
	revisione:	pag. 1/1

## NOMENCLATURA RICAMBI

**KF 965**

Inseriti ricambi consigliati - Rev.3

Preparazione: S.M. (DT3)	Verifica: M.N. (DB2)	Approvazione: M.L. (RUT)
--------------------------	----------------------	--------------------------

N. ESPLOSO	DENOMINAZIONE	CODICE	NOTE
3	Motore elettrico ad inversione di marcia 220-240V	09954527000	Ricambio consigliato
10	Guarnizione resistenza circolare e suola	01960368000	Ricambio consigliato
11	Resistenza circolare 3000W 230V	11950537000	Ricambio consigliato
12	Ventola	11951439400	
13	Guarnizione facciata	09988078000	Ricambio consigliato
18	Piedino H=36mm	09960058500	
19	Micro porta con pulsante in metallo	09950437000	Ricambio consigliato
20	Vetro portalampada	09950208400	Ricambio consigliato
21	Lampadina 240V 15W Philips	01950108400	Ricambio consigliato
22	Corpo portalampada	09950197400	
24	Morsettiera FV 173 VV	09950957300	
26	Contattore tetrapolare 20A Siemens	11950717000	Ricambio consigliato
27	Programmatore a camme 50Hz	09951027000	Ricambio consigliato
28	Condensatore 6,3µF	09951017000	Ricambio consigliato
29	Filtro antidisturbo 0.1µF - 250V	11950837000	Ricambio consigliato
30	Termostato di sicurezza a riarmo manuale	09952387000	Ricambio consigliato
33	Elettrovalvola con solenoide singolo	11951377000	Ricambio consigliato
52	Portarullino destro	01981599512	Ricambio consigliato
53	Termostato 8F 310° fine corsa (859)	09952637000	Ricambio consigliato
54	Fine cottura logaritmico completo di buzzer	09952437000	Ricambio consigliato
55	Corpo luce spia verde fluorescente T150°C	01951187000	Ricambio consigliato
56	Corpo luce spia arancio T150°C	01951177000	Ricambio consigliato
58	Pellicola "Eka" in policarbonato	09974768518	
59	Manopola nera gambo orizzontale	09960028500	
60	Pulsante unipolare nero serigrafia a gocce	09951677000	Ricambio consigliato
61	Pulsante bipolare 16A	09951707000	Ricambio consigliato
62	Gemma luce spia verde	09950388535	
63	Gemma luce spia arancio	09950368534	
65	Vetro interno neutro porta ventilata	09984978400	Ricambio consigliato
67	Piantone destro porta	09985109101	
72	Vetro esterno con supporti	09985128418	Ricambio consigliato
73	Inserito superiore dx piegato	09986669500	
74	Maniglia tondino inox Ø16x1	09960209002	
75	Inserito inferiore dx piegato	09986699500	
76	Inserito inferiore sx piegato	09986689500	
77	Inserito superiore sx piegato	09986679500	
78	Cerniera porta a ribalta	09981619512	Ricambio consigliato
79	Piantone sinistro porta ventilata	09985119101	
81	Portarullino sinistro	01981819512	Ricambio consigliato