



tipo documento:

ESPLOSO - EXPLODED VIEW - VUE ECLATEE - EXPLOSIONPLAN -
EXPLOSIONADO - VISTA EXPLODIDA

cod. identificazione

X:\Sgny\PRODOTTI\Fam. 1 - FORNI/FORNO
ELETTRICO/Eka\ESPLOSI - Forno Elettrico 40 60
90 - LEka\Exploded view KF 966 D AL UD rev. 1

titolo documento/identificazione:

KF 966 D AL UD

data

05/11/10

revisione:

Aggiornato esploso - Rev. 1

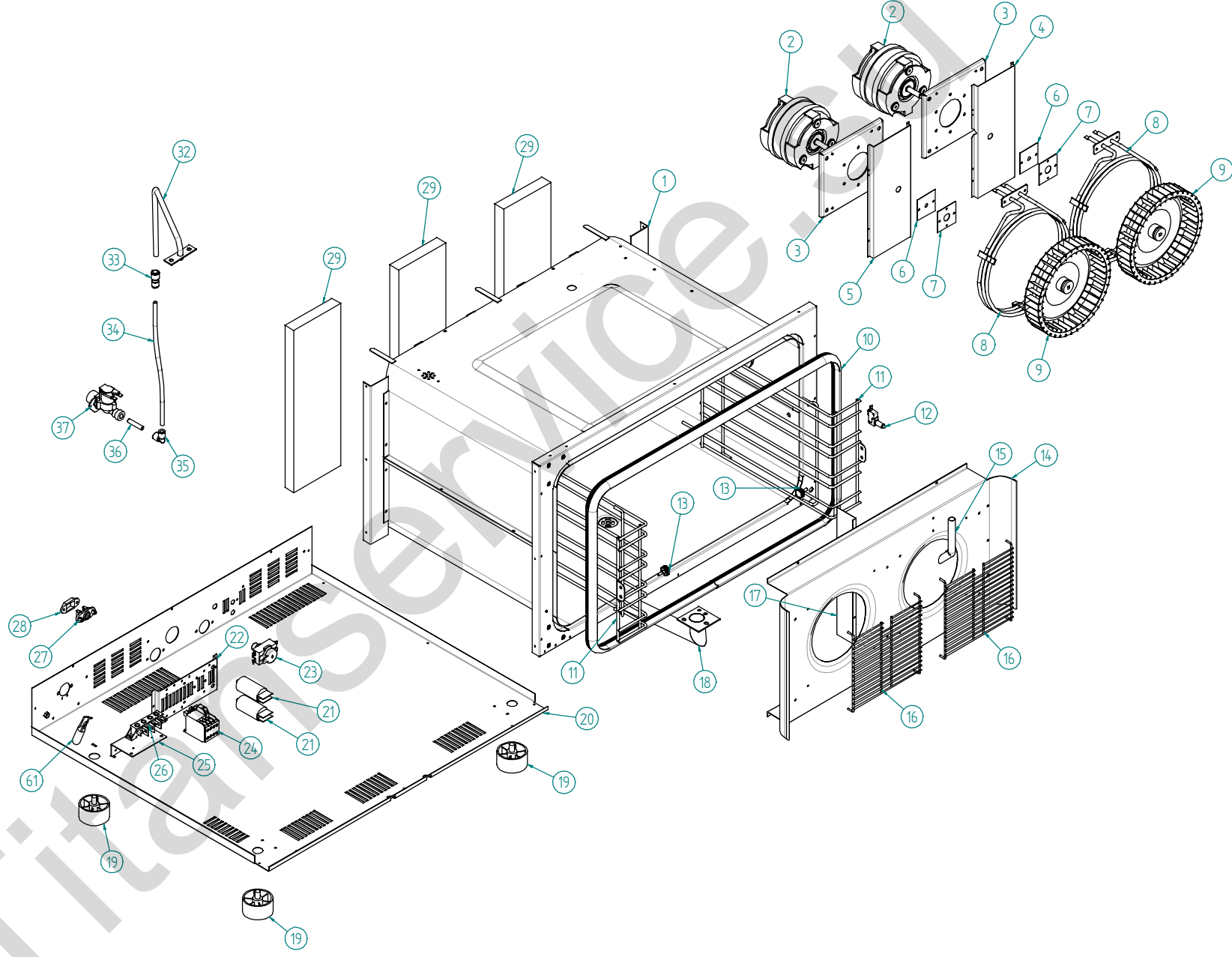
pag.

1/2

Preparazione: G.C. (DT)

Verifica: M.L. (SG)

Approvazione: M.L. (RUT)





tipo documento:

ESPLOSO - EXPLODED VIEW - VUE ECLATEE - EXPLOSIONPLAN -
EXPLOSIONADO - VISTA EXPLODIDA

cod. identificazione

X:\Sgop\PRODOTTI\Fam. 1 - FORNIFORNO
ELETTRICO\LEka\ESPLOSI - Forno Elettrico 40 60
90 - LEka\Exploded view KF 966 D AL UD rev. 1

titolo documento/identificazione:

KF 966 D AL UD

data

05/11/10

revisione:

Aggiornato esploso - Rev. 1

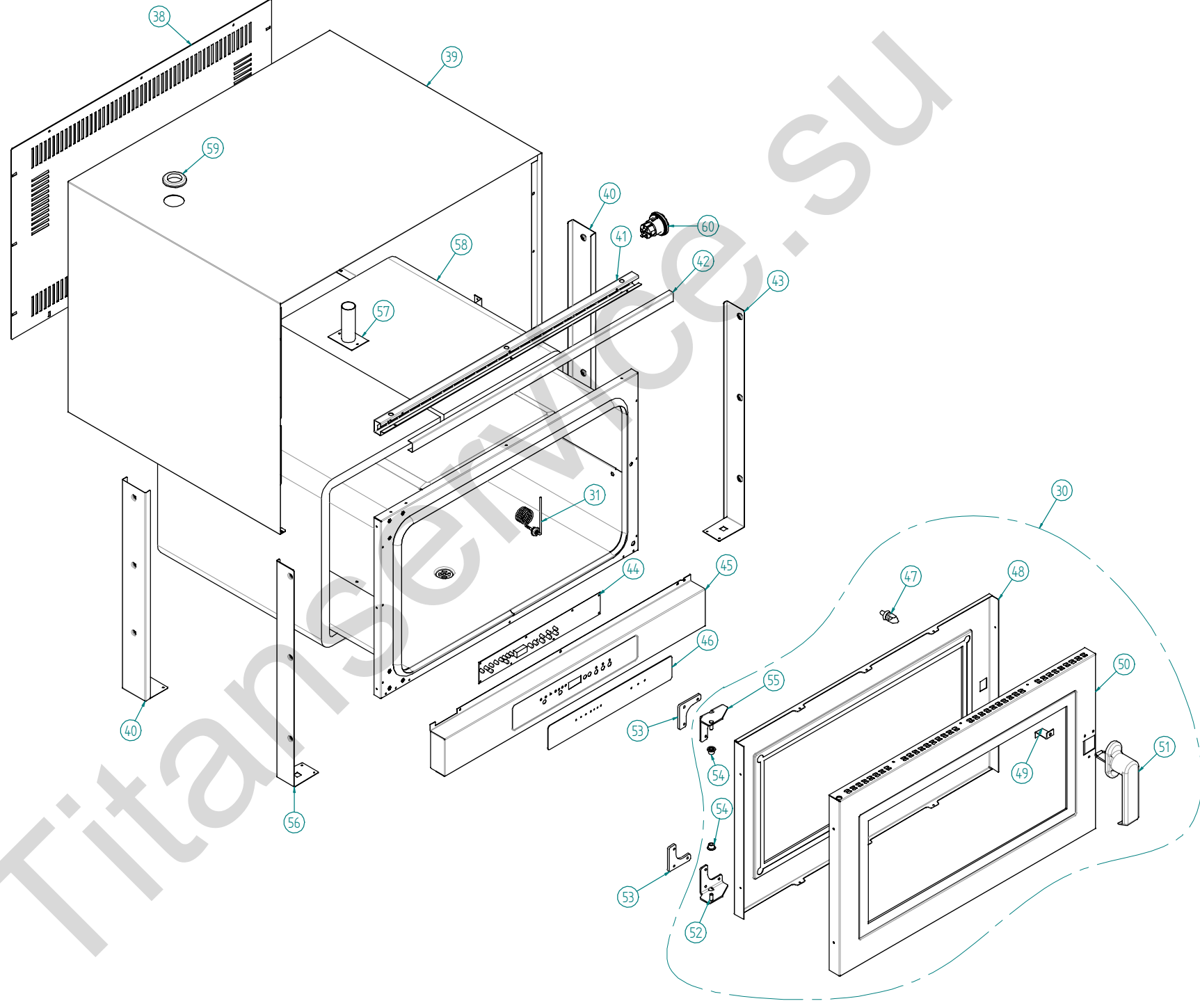
pag.

2/2

Preparazione: G.C. (DT)

Verifica: M.L. (SG)

Approvazione: M.L. (RUT)





tipo documento:	NOMENCLATURA RICAMBI	cod. identificazione X:\Sgq\PRODOTTI\Fam. 1 - FORNI\FORNO ELETTRICO\LEka\NOMENCLATURA RICAMBI - Forno Elettrico 40 60 90 - LEka\Nomenclatura ricambi KF 966 D AL UD rev. 1
titolo documento/identificazione:	KF 966 D AL UD	data 05/11/2010
revisione:	Aggiornata nomenclatura - Rev.1	pag. 1/1

Preparazione: G.C. (DT)

Verifica: M.L. (SG)

Approvazione: M.L. (RUT)

N. Esploso	Denominazione	Codice	Note
2	Motore elettrico ad inversione di marcia	09954527000	Ricambio consigliato
3	Supporto motore ad inversione di marcia	09964649712-1	
4	Omega supporto motore int. dx	09983588901	
5	Omega supporto motore int. sx	09983608901	
6	Guarnizione tenuta albero motore	11972317900	
7	Piastrina tenuta albero motore	11972309202	
8	Resistenza circolare 3000W 230V	11950537000	Ricambio consigliato
9	Ventola 200x40mm F8 a 38 pale	11951439400	
10	Guarnizione incassata facciata muffola	09985548000	Ricambio consigliato
11A	Supporto laterale DX/SX (1/1GN)	09987399002	
11B	Supporto laterale DX/SX (600x400)	09987699002-1	
12	Micro porta RLP	09950437000	
13	Perno fissaggio supporti laterali	11960968712	
14	Carter aria	09989909202-1	
15	Tubo umidificazione diretta	09983208900-1	
16	Griglia carter aria umidificazione diretta	09982767915	
17	Divisorio carter aria	09964519202	
18	Tubo scarico acqua	09982709015	
19	Piedino H=36mm	09960058500	
20	Fondo forno	09984859712-1	
21	Condensatore 6,3ØµF	09951017000	
22	Supporto componenti elettrici	09951098712-1	
23	Termostato di sicurezza bipolare	01951367000	Ricambio consigliato
24	Contattore tetrapolare 20A Siemens	11950717000	Ricambio consigliato
25	Supporto morsettiera	09984869712	
26	Morsettiera FV 173 V/V	09950957300	
27	Passafissacavo maschio	08950237300	
28	Passafissacavo femmina	08950247300	
29	Pannello lanavetro bianca fondo	09983627400	
30	Porta completa apertura laterale	11971839202	
31	Sonda PT100	09952817000	Ricambio consigliato
32	Assiemem di saldatura tubo di carico	09989619015-1	
33	Raccordo intermedio in plastica 10-8	11961808000	
34	Tubo polietilene LDPE 8x6	11962268500	
35	Raccordo ad angolo in plastica 8	11961188000	
36	Tubo polietilene LDPE 8x6	11962268500	
37	Elettrovalvola solenoide singolo	11951377000	Ricambio consigliato
38	Schiena forno	09985179712-1	
39	Mantello unico inox	09985309202	
40	Piantone posteriore dx-sx	09987369712	



tipo documento:	NOMENCLATURA RICAMBI	cod. identificazione X:\Sgq\PRODOTTI\Fam. 1 - FORNI\FORNO ELETTRICO\LEka\NOMENCLATURA RICAMBI - Forno Elettrico 40 60 90 - LEka\Nomenclatura ricambi KF 966 D AL UD rev. 1
titolo documento/identificazione:	KF 966 D AL UD	data 05/11/2010
revisione:	Aggiornata nomenclatura - Rev.1	pag. 1/1

Preparazione: G.C. (DT)	Verifica: M.L. (SG)	Approvazione: M.L. (RUT)
-------------------------	---------------------	--------------------------

N. Esploso	Denominazione	Codice	Note
41	Profilo superiore inox	09984879101-1	
42	Profilo superiore esterno	09984909202	
43	Piantone anteriore destro	09985069712	
44	Scheda elettronica	11951767000	Ricambio consigliato
45	Cruscotto per scheda digitale c/boccole saldate	09975659015	
46	Pellicola "Eka"	09975388518	
47	Nasello a 1 scatto per bloccaggio maniglia	11960659320	
48	Corpo interno AL con vetro siliconato	11972169202	
49	"Z" di fissaggio maniglia	09984659301	
50	Corpo esterno AL con vetro siliconato	11972039202	Ricambio consigliato
51	Maniglia chiusura porta AL	11961668500	
52	Cerniera inferiore con perno saldato	11971909202	
53	Spessore cerniera	09987639002-1	
54	Distanziale porta in ottone	11960918700	
55	Cerniera superiore con perno saldato	11971899202	
56	Piantone anteriore sinistro	09985079712	
57	Assieme di saldatura tubo scarico vapore	09972759015-1	
58	Pannello lanavetro bianca fascia	09960267400	
59	Gommino passacavo Ø32 mm	11961267300	
60	Portalamпада completo con lampadina alogena	09953697400	Ricambio consigliato
61	Filtro antidisturbo 0.1ØµF - 250V	11950837000	Ricambio consigliato