
DESPIECE TECNICO

**Freidoras
Fryers
Friteuse
Fritteusen
Friggitrici
Fritadeiras**

GAMA 700

Modelos:

FG7-05

FG7-10

FE7-05

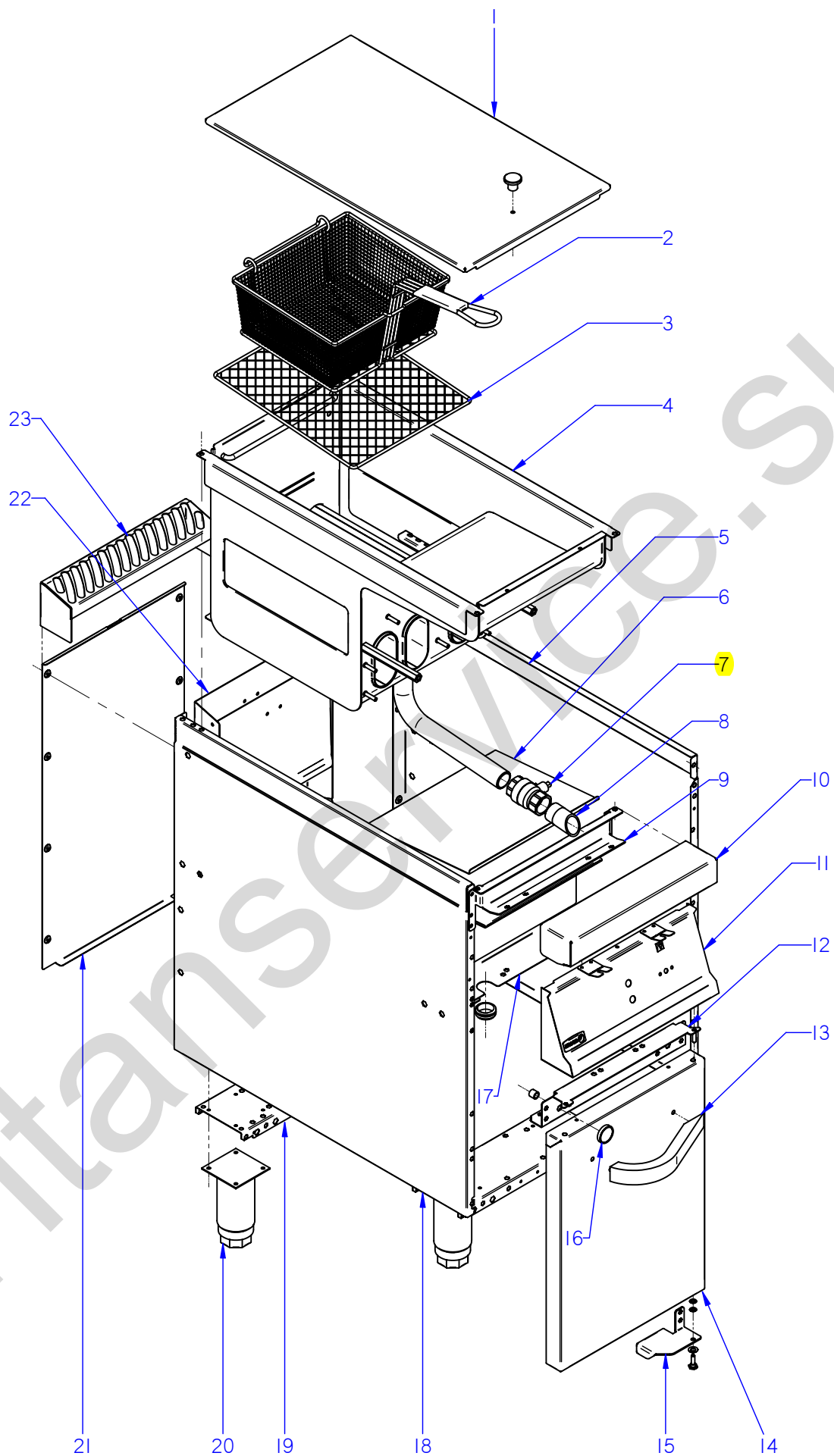
FE7-10

Junio 2008 June

Revisado Mayo 2013 May Revised



F A G O R I N D U S T R I A L



ITEM MARCADO EN COLOR = REPUESTO RECOMENDADO
COLOURED ITEM = RECOMMENDED SPARE PART

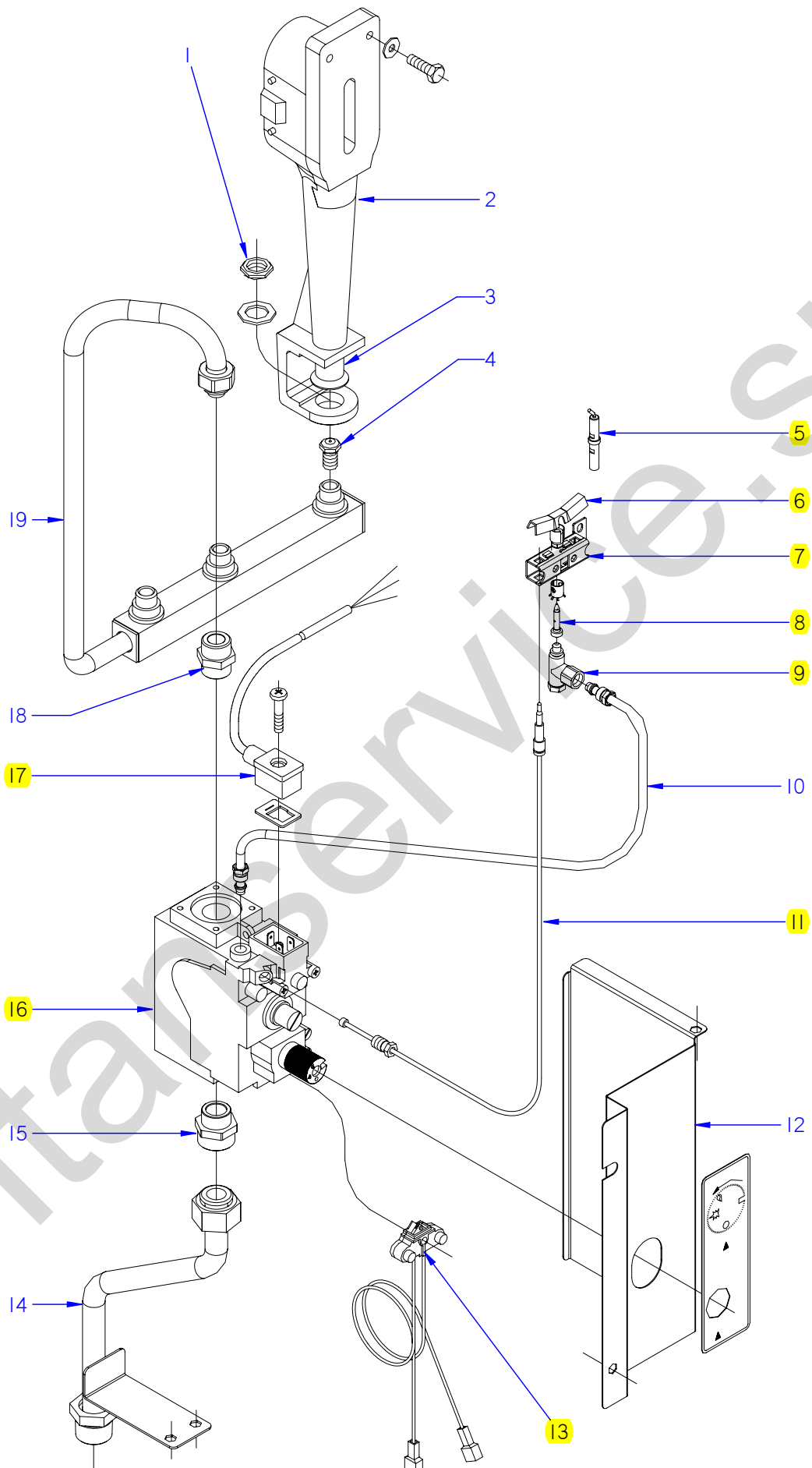
N plano	Firma	Fecha	Aparato	MUEBLE	Lamina	Fagor Industrial S.Coop. FAGOR
C-2091	<i>[Signature]</i>	2008-06		FREIDORA G-700	1	Oñate

MOD. FREIDORAS ZONA MUEBLE PLANO C-2091											
ITEM	CODIGO	DENOMINACION	TEXTO	FG7-05 1C	FG7-05 2C	FG7-10 2C	FG7-10 4C				NOTAS
1	X606110000	TAPA FG-700	COVER FG-700	1	1	2	2				
	X166154000	POMO PARA TAPA	COVER KNOB	1	1	2	2				
	Q152004000	TORNIL. APLASTADO M5X13 A 304	FLAT HEADED SCREW M5x13 A 304	1	1	2	2				
2	X316531000	CESTILLO GRANDE G700	LARGE BASKET G700	1	—	2	—				
2	X316532000	CESTILLO PEQUEÑO G700	SMALL BASKET G700	—	2	—	4				
3	X316502000	REJILLA COMPLETA	COMPLETE GRILLE	1	1	2	2				
4	X606104000	CUBA COMPLETA FG-705	COMPLETE TUB FG-705	1	1	2	2				
	X316111000	AISLANTE 360X360X20 AL2C	INSULATION 360X360X20 AL2C	1	1	2	2				
	Q012031000	TORNILLO EXAGONAL M5X10 A.304	HEXAGONAL BOLT M5X10 A.304	4	4	8	8				
5	U912802000	PANEL LATERAL DCHO. G700	RIGHT SIDE PANEL G700	1	1	2	2				
	Q221342000	REMACHE EXAGONAL M5	HEXAGONAL RIVET M5	6	6	12	12				
	Q221343000	REMACHE EXAGONAL M6	HEXAGONAL RIVET M6	4	4	8	8				
	Q221343000	REMACHE EXAGONAL M6	HEXAGONAL RIVET M6	7	7	14	14				SISTEMA PUENTE
6	X606109000	CHAPA PROTECCION CUBA G700	TUB PROTECTION PLATE G700	1	1	2	2				
	Q163040000	TUERCA EXAGONAL M6 LATON	HEXAGONAL NUT M6 BRASS	3	3	6	6				
	Q302022000	ARANDELA 16X6X1.2 A.304	WASHER 16X6X1.2 A.304	3	3	6	6				
7	X036107000	VALVULA ESFERA PASO TOTAL 1	SPHERICAL VALVE TOTAL PASS	1	1	2	2				
8	X506129000	PUNTA DESAGÜE (CUBA LIMPIA)	DRAINAGE POINT (CLEAN TUB)	1	1	2	2				
9	X602606000	ESCUADRA AMARRE ANTER. FG7-	FRONT FASTENING BRACKET FG7-	1	1	2	2				
	Q221342000	REMACHE EXAGONAL M5	HEXAGONAL RIVET M5	5	5	10	10				
	Q012031000	TORNILLO EXAGONAL M5X10 A.304	HEXAGONAL BOLT M5X10 A.304	6	6	12	12				
10	H125403000	ANTERIOR MESA 1/2M G-700	FRONT BENCH 1/2M G-700	1	1	—	—				
10	H125409000	ANTERIOR MESA 1M G-700	FRONT BENCH 1M G-700	—	—	1	1				
	Q152004000	TORNIL. APLASTADO M5X13 A 304	FLAT HEADED SCREW M5x13 A 304	2	2	4	4				
	Q302022000	ARANDELA 16X6X1.2 A.304	WASHER 16X6X1.2 A.304	2	2	4	4				
11	X602802000	PORTAMANDOS COMP. FG-705	COMP. CONTROL HOLDER FG-705	1	1	—	—				
11	X602804000	PORTAMANDOS COMP. FG-710	COMP. CONTROL HOLDER FG-710	—	—	1	1				
	Q152004000	TORNIL. APLASTADO M5X13 A 304	FLAT HEADED SCREW M5x13 A 304	2	2	4	4				
	Q302022000	ARANDELA 16X6X1.2 A.304	WASHER 16X6X1.2 A.304	2	2	4	4				
	U912805000	ESCUDO FAGOR G700	FAGOR EMBLEM G700	1	1	1	1				
	Q221023000	CLIP SUJECIÓN RÁPIDA Ø5	RAPID CONNECT CLIP Ø5	2	2	2	2				

MOD. FREIDORAS ZONA MUEBLE PLANO C-2091											
ITEM	CODIGO	DENOMINACION	TEXTO	FG7-05 1C	FG7-05 2C	FG7-10 2C	FG7-10 4C				NOTAS
12	X602603000	LISTON BISAGRA SUPERIOR DCHA	UPPER RIGHT HINGE STRIP	1	1	1	1				
S/Nº	X602610000	LISTON BISAGRA SUPERIOR IZDA.	UPPER LEFT HINGE STRIP	—	—	1	1				
	Q221342000	REMACHE EXAGONAL M5	HEXAGONAL RIVET M5	7	7	12	12				
	Q152004000	TORNIL. APLASTADO M5X13 A 304	FLAT HEADED SCREW M5x13 A 304	2	2	4	4				
13	U910506000	ASA ARMARIO COMPLETO G700	FULL CUPBOARD HANDLE G700	1	1	2	2				
	Q162040000	TUERCA EXAGONAL M6	HEXAGONAL NUT M6	2	2	4	4				
	Q232040000	ARANDELA A6	WASHER A6	2	2	4	4				
14	U910503000	PUERTA LATERAL G700	SIDE DOOR G700	1	1	2	2				
	U910504000	CONTRAPUERTA LATERAL G 700	SIDE DOOR REVERSE G 700	1	1	2	2				
	Q419005000	REMACHE 4X8 ALMG3 / ALUMINIO	RIVET 4X8 ALMG3 / ALUMINIUM	4	4	8	8				
15	U020511000	BISAGRA DERECHA INFERIOR	LOWER RIGHT HINGE	1	1	1	1				
	U020517000	BISAGRA IZQUIERDA INFERIOR	LEFT LOWER HINGE	—	—	1	1				
	X960504000	TORNILLO DE GIRO M8	ROTATION BOLT M8	1	1	2	2				
	Q232040000	ARANDELA A6	WASHER A6	2	2	4	4				
	Q232050000	ARANDELA A8	WASHER A8	1	1	2	2				
	Q221342000	REMACHE EXAGONAL M5	HEXAGONAL RIVET M5	2	2	4	4				
16	X960501000	IMAN	MAGNET	1	1	2	2				
	X960502000	FIJACION IMAN	MAGNET ATTACHMENT	1	1	2	2				
	Q012021000	TORNILLO EXAGONAL M4X10	HEXAGONAL BOLT M4x10	1	1	2	2				
17	X612603000	CHAPA PROTECC. TERMOSTATO	THERMOSTAT PROTECTION PLA	1	1	2	2				
	Q221342000	REMACHE EXAGONAL M5	HEXAGONAL RIVET M5	2	2	4	4				
	X723014000	PASAMUROS Ø 30	WALL BUSHING Ø 30	2	2	2	2				
18	U912801000	PANEL LATERAL IZDO. G700	LEFT SIDE PANEL G700	1	1	2	2				
	Q221342000	REMACHE EXAGONAL M5	HEXAGONAL RIVET M5	6	6	12	12				
	Q221343000	REMACHE EXAGONAL M6	HEXAGONAL RIVET M6	4	4	8	8				
	Q221343000	REMACHE EXAGONAL M6	HEXAGONAL RIVET M6	7	7	14	14				SISTEMA PUENTE
19	X602601000	LISTON SOPORTE PATAS FG7-05	LEG SUPPORT STRIP FG7-05	2	2	—	—				
19	X602609000	LISTON SOPORTE PATAS FG7-10	LEG SUPPORT STRIP FG7-10	—	—	2	2				
	Q221343000	REMACHE EXAGONAL M6	HEXAGONAL RIVET M6	4	4	4	4				
20	X260151000	PATA REGULABLE	ADJUSTABLE LEG	4	4	4	4				
	Q411304000	REMACHE AVIBULB Ø 4,8	AVIBULB RIVET Ø 4.8	16	16	16	16				

MOD. FREIDORAS ZONA MUEBLE PLANO C-2091											
ITEM	CODIGO	DENOMINACION	TEXTO	FE7-05 1C	FE7-05 2C	FE7-10 2C	FE7-10 4C				NOTAS
1	X616106000	TAPA FE-700	COVER FE-700	1	1	2	2				
	X166154000	POMO PARA TAPA	COVER KNOB	1	1	2	2				
	Q152004000	TORNIL. APLASTADO M5X13 A 304	FLAT HEADED SCREW M5x13 A 304	1	1	2	2				
2	X316531000	CESTILLO GRANDE G700	LARGE BASKET G700	1	—	2	—				
2	X316532000	CESTILLO PEQUEÑO G700	SMALL BASKET G700	—	2	—	4				
3	X616501000	REJILLA FE7-00	GRILLE FE7-00	1	1	2	2				
4	X616104000	CUBA COMPLETA FE-700	COMPLETE TUB FE-700	1	1	2	2				
	Q012031000	TORNILLO EXAGONAL M5X10 A.304	HEXAGONAL BOLT M5X10 A.304	4	4	8	8				
5	U912802000	PANEL LATERAL DCHO. G700	RIGHT SIDE PANEL G700	1	1	2	2				
	Q221342000	REMACHE EXAGONAL M5	HEXAGONAL RIVET M5	6	6	12	12				
	Q221343000	REMACHE EXAGONAL M6	HEXAGONAL RIVET M6	4	4	8	8				
	Q221343000	REMACHE EXAGONAL M6	HEXAGONAL RIVET M6	7	7	14	14				SISTEMA PUENTE
6	X606109000	CHAPA PROTECCION CUBA G700	TUB PROTECTION PLATE G700	—	—	—	—				
7	X036107000	VALVULA ESFERA PASO TOTAL 1	SPHERICAL VALVE TOTAL PASS	1	1	2	2				
8	X506129000	PUNTA DESAGÜE (CUBA LIMPIA)	DRAINAGE POINT (CLEAN TUB)	1	1	2	2				
9	X602606000	ESCUADRA AMARRE ANTER. FG7-	FRONT FASTENING BRACKET FG7-	1	1	2	2				
	Q221342000	REMACHE EXAGONAL M5	HEXAGONAL RIVET M5	5	5	10	10				
	Q012031000	TORNILLO EXAGONAL M5X10 A.304	HEXAGONAL BOLT M5X10 A.304	6	6	12	12				
10	H125403000	ANTERIOR MESA 1/2M G-700	FRONT BENCH 1/2M G-700	1	1	—	—				
10	H125409000	ANTERIOR MESA 1M G-700	FRONT BENCH 1M G-700	—	—	1	1				
	Q152004000	TORNIL. APLASTADO M5X13 A 304	FLAT HEADED SCREW M5x13 A 304	2	2	4	4				
	Q302022000	ARANDELA 16X6X1.2 A.304	WASHER 16X6X1.2 A.304	2	2	4	4				
11	X602802000	PORTAMANDOS COMP. FG-705	COMP. CONTROL HOLDER FG-705	1	1	—	—				
11	X602804000	PORTAMANDOS COMP. FG-710	COMP. CONTROL HOLDER FG-710	—	—	1	1				
	Q152004000	TORNIL. APLASTADO M5X13 A 304	FLAT HEADED SCREW M5x13 A 304	2	2	4	4				
	Q302022000	ARANDELA 16X6X1.2 A.304	WASHER 16X6X1.2 A.304	2	2	4	4				
	U912805000	ESCUDO FAGOR G700	FAGOR EMBLEM G700	1	1	1	1				
	Q221023000	CLIP SUJECIÓN RÁPIDA Ø5	RAPID CONNECT CLIP Ø5	2	2	2	2				

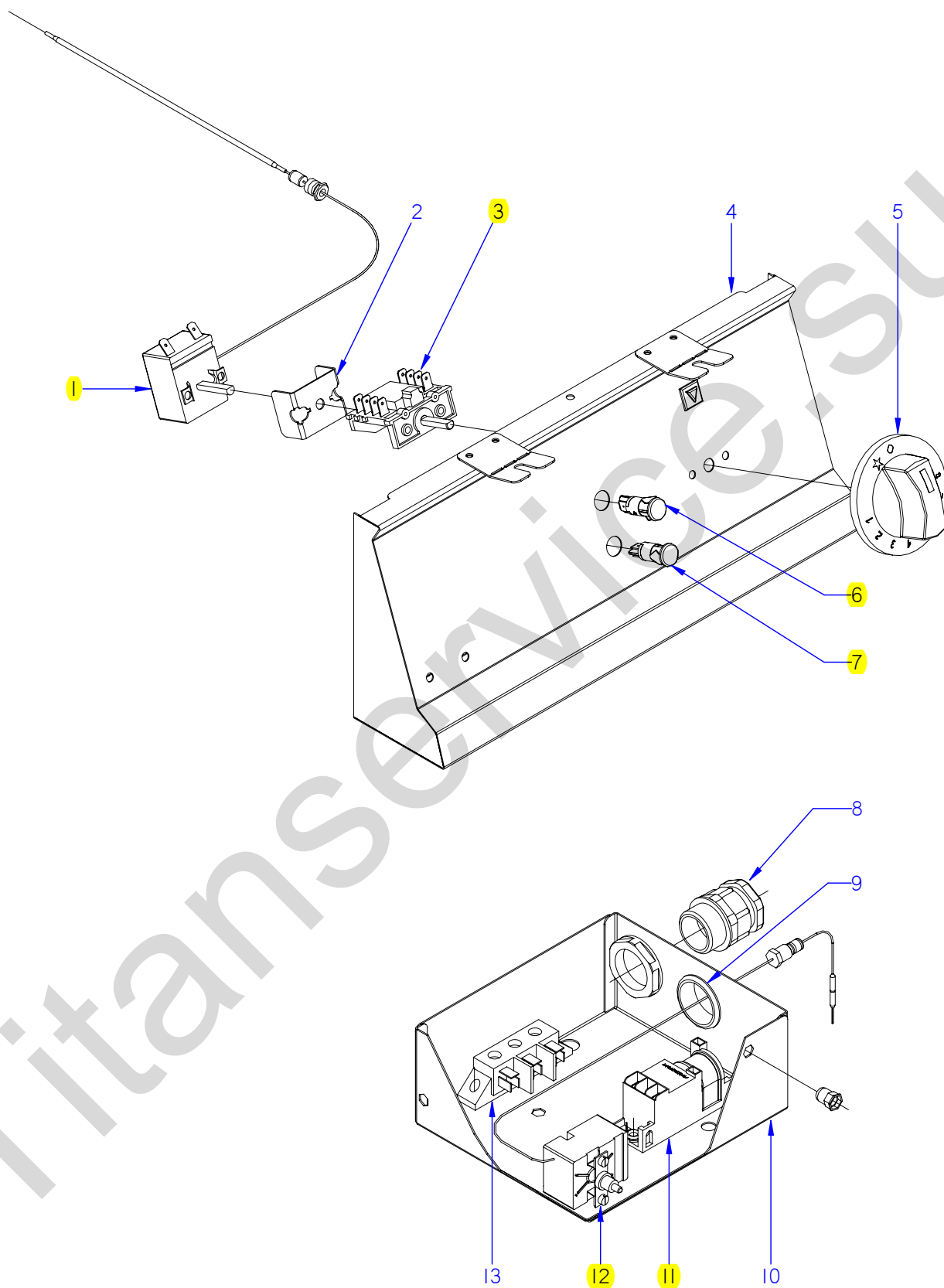
MOD. FREIDORAS ZONA MUEBLE PLANO C-2091											
ITEM	CODIGO	DENOMINACION	TEXTO	FE7-05 1C	FE7-05 2C	FE7-10 2C	FE7-10 4C				NOTAS
12	X602603000	LISTON BISAGRA SUPERIOR DCHA	UPPER RIGHT HINGE STRIP	1	1	1	1				
S/Nº	X602610000	LISTON BISAGRA SUPERIOR IZDA.	UPPER LEFT HINGE STRIP	—	—	1	1				
	Q221342000	REMACHE EXAGONAL M5	HEXAGONAL RIVET M5	7	7	12	12				
	Q152004000	TORNIL. APLASTADO M5X13 A 304	FLAT HEADED SCREW M5x13 A 304	2	2	4	4				
13	U910506000	ASA ARMARIO COMPLETO G700	FULL CUPBOARD HANDLE G700	1	1	2	2				
	Q162040000	TUERCA EXAGONAL M6	HEXAGONAL NUT M6	2	2	4	4				
	Q232040000	ARANDELA A6	WASHER A6	2	2	4	4				
14	U910503000	PUERTA LATERAL G700	SIDE DOOR G700	1	1	2	2				
	U910504000	CONTRAPUERTA LATERAL G 700	SIDE DOOR REVERSE G 700	1	1	2	2				
	Q419005000	REMACHE 4X8 ALMG3 / ALUMINIO	RIVET 4X8 ALMG3 / ALUMINIUM	4	4	8	8				
15	U020511000	BISAGRA DERECHA INFERIOR	LOWER RIGHT HINGE	1	1	1	1				
	U020517000	BISAGRA IZQUIERDA INFERIOR	LEFT LOWER HINGE	—	—	1	1				
	X960504000	TORNILLO DE GIRO M8	ROTATION BOLT M8	1	1	2	2				
	Q232040000	ARANDELA A6	WASHER A6	2	2	4	4				
	Q232050000	ARANDELA A8	WASHER A8	1	1	2	2				
	Q221342000	REMACHE EXAGONAL M5	HEXAGONAL RIVET M5	2	2	4	4				
16	X960501000	IMAN	MAGNET	1	1	2	2				
	X960502000	FIJACION IMAN	MAGNET ATTACHMENT	1	1	2	2				
	Q012021000	TORNILLO EXAGONAL M4X10	HEXAGONAL BOLT M4x10	1	1	2	2				
17	X612603000	CHAPA PROTECC. TERMOSTATO	THERMOSTAT PROTECTION PLA	1	1	2	2				
	Q221342000	REMACHE EXAGONAL M5	HEXAGONAL RIVET M5	2	2	4	4				
	X723014000	PASAMUROS Ø 30	WALL BUSHING Ø 30	—	—	—	—				
18	U912801000	PANEL LATERAL IZDO. G700	LEFT SIDE PANEL G700	1	1	2	2				
	Q221342000	REMACHE EXAGONAL M5	HEXAGONAL RIVET M5	6	6	12	12				
	Q221343000	REMACHE EXAGONAL M6	HEXAGONAL RIVET M6	4	4	8	8				
	Q221343000	REMACHE EXAGONAL M6	HEXAGONAL RIVET M6	7	7	14	14				SISTEMA PUENTE
19	X602601000	LISTON SOPORTE PATAS FG7-05	LEG SUPPORT STRIP FG7-05	2	2	—	—				
19	X602609000	LISTON SOPORTE PATAS FG7-10	LEG SUPPORT STRIP FG7-10	—	—	2	2				
	Q221343000	REMACHE EXAGONAL M6	HEXAGONAL RIVET M6	4	4	4	4				
20	X260151000	PATA REGULABLE	ADJUSTABLE LEG	4	4	4	4				
	Q411304000	REMACHE AVIBULB Ø 4,8	AVIBULB RIVET Ø 4.8	16	16	16	16				



ITEM MARCADO EN COLOR = REPUESTO RECOMENDADO
COLOURED ITEM = RECOMMENDED SPARE PART

N plano	Firma	Fecha	Aparato	PARTE FUNCIONAL GAS	Lamina	Fagor Industrial S.Coop. FAGOR
C-2092	<i>rene benito</i>	2008-06	FREIDORA FG7-05 / FG7-10		2	Oñate

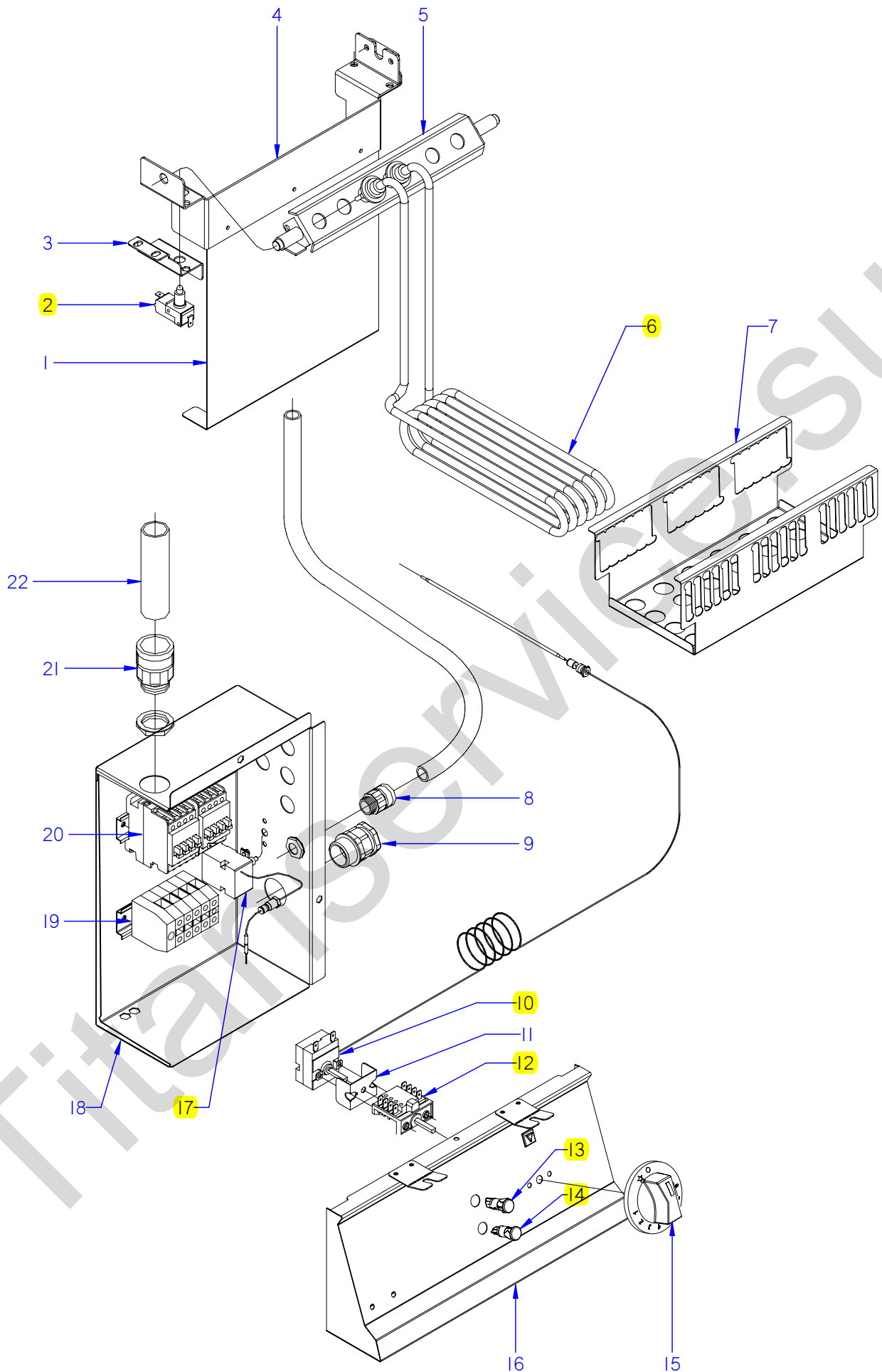
MOD.	FREIDORAS			ZONA	PARTE FUNCIONAL GAS					PLANO	C-2092
ITEM	CODIGO	DENOMINACION	TEXTO	FG7-05	FG7-10						NOTAS
1	Q223021000	TUERCA EXAGONAL 15x1	HEXAGONAL NUT 15x1	3	6						
	Q301322000	ARANDELA PLANA 27x17x2	FLAT WASHER 27x17x2	3	6						
2	X015700000	QUEMADOR COMPLETO FG9-00	COMPLETE BURNER FG9-00	3	6						
	Q012043000	TORNILLO EXAGONAL M6x20 A304	HEXAGONAL BOLT M6x20 A304	6	12						
	Q302022000	ARANDELA 16x6x1,2 A.304	WASHER 16X6X1.2 A.304	6	12						
3	U325707000	REGULADOR DE AIRE	AIR REGULATOR	3	6						
	Q012031000	TORNILLO EXAGONAL M5X10 A304	HEXAGONAL BOLT M5x10 A304	3	6						
4	X312400000	TOBERA Ø 1,10 (BUTANO-PROP.)	NOZZLE Ø1.10 (BUT-PROP.)	3	6						
4	N502401000	TOBERA Ø 1,70 (GAS NATURAL)	NOZZLE Ø1.70 (GAS NATURAL)	3	6						
5	X012101000	BUJIA 915.037	SPARK PLUG 915.037	1	2						
6	X012117000	PILOTO	PILOT	1	2						
7	X012113000	AMARRE TRAS. PILOTO 978.003	REAR FASTENING PILOT 978.003	1	2						
	X012114000	AMARRE DELANT. PILOTO 978.004	FRONT FASTENING PILOT 978.004	1	2						
S/N	X012122000	REGULADOR DE AIRE 912.001	AIR CONTROL 912.001	1	2						
8	U442137000	INYECTOR Ø 0.4 (GAS NATURAL)	NOZZLE Ø0.4 (GAS NATURAL)	1	2						
9	X012126000	CUERPO SIN RAC. 901.210 (B-P)	BODY WITHOUT CONNEC. 901.210	1	2						
9	U442136000	CUERPO SIN RACORD (G-N)	BODY WITHOUT CONNEC. (G-N)	1	2						
	X012116000	TORNILLO AMARRE PILOTO	PILOT FASTENING BOLT	2	4						
10	X605007000	TUBO PILOTO COMPL FG-705	COMPL PILOT PIPE FG-705	1	2						
11	U562130000	TERMOPAR L=850	THERMOCOUPLE L=850	1	2						
12	X602607000	CHAPA PROT. ELECTROVALVULA	SOLENOID VALVE PROT. PLATE	1	2						
	X162617000	PEGATINA POSICION MANDO	CONTROL POSITION STICKER	1	2						
	Q221342000	REMACHE EXAGONAL M5	HEXAGONAL RIVET M5	1	2						
13	R275027000	CABLEADO ELECTROSIT 927.012	WIRING ELECTROSIT 927.012	1	2						
14	X605004000	ENTRADA GAS COMPL FG-705	COMPL GAS INPUT FG-705	1	2						
	Q306052000	ARANDELA Ø23,5x15,5x3	WASHER Ø23.5X15.5X3	1	2						
15	S502106000	MANGUITO DOBLE 3/4"- 1/2"	DOUBLE SLEEVE 3/4"- 1/2"	1	2						ELIMINADO 22,10,12
15	12046984	MANGUITO 1/2"-3/4"	SLEEVE 3/4"- 1/2"	1	2						INTRODUCIDO 22,10,12
	Q306013000	ARANDELA PLANA Ø30.4X22.4X3	FLAT WASHER Ø30.4X22.4X3	1	2						
16	X163000000	ELECTROVALVULA NOVA 820.018	SOLENOID VALVE NOVA 820.018	1	2						
16	X163025000	ELECTROVALV. 820 NOVA 60 Hz.	SOLENOID VALVE. 820 NOVA 60	1	2						



ITEM MARCADO EN COLOR = REPUESTO RECOMENDADO
COLOURED ITEM = RECOMMENDED SPARE PART

N plano	Firma	Fecha	Aparato	PARTE FUNCIONAL ELECTRICA	Lamina	Fagor Industrial S.Coop. FAGOR
C-2093	<i>[Signature]</i>	2008-06	FREIDORA FG7-05 / FG7-10	3	Oñate	

MOD. FREIDORAS A GAS ZONA PARTE FUNCIONAL ELECTRICA PLANO C-2093											
ITEM	CODIGO	DENOMINACION	TEXTO	FG7-05	FG7-10						NOTAS
1	X163010000	TERMOSTATO	THERMOSTAT	1	2						
2	X313001000	U SOPORTE TERMOSTATO	THERMOSTAT U SUPPORT	1	2						ELIMINADO 01.03.10
	Q151320000	TORN. ALOMADO M4x6 H.ZINCADO	HEXAGONAL CURVED HEAD M4x6	2	4						
3	X163007000	CONMUTADOR ACOPLE TERMOS.	THERMOSTAT CONNECT SWITC	1	2						
4	X602802000	PORTAMANDOS COMP. FG-705	COMP. CONTROL HOLDER FG-70	1	1						
4	X602804000	PORTAMANDOS COMP. FG-710	COMP. CONTROL HOLDER FG-71	1	1						
5	X603002000	BOTON DE MANDO Ø6 FG-700	CONTROL BUTTON Ø6 FG-700	1	2						
6	R693055000	PILOTO VERDE 41227000C7	GREEN PILOT 41227000C7	1	2						ELIMINADO 01.02.13
6	12047390	PILOTO VERDE 230V AC 8KW 16MM	GREEN PILOT 230V AC 8KW 16MM	1	2						INTRODUCIDO 01.02.13
7	R693056000	PILOTO AMBAR 41227000A4	AMBER PILOT 41227000A4	1	2						ELIMINADO 01.02.13
7	12024669	PILOTO AMBAR Ø18	AMBER PILOT Ø18	1	2						INTRODUCIDO 01.02.13
8	R023013000	PRENSA ESTOPAS	STUFFING BOX	1	2						
	R023025000	CONTRATUERCA GAES	COUNTERNUT GAES	1	2						
	R023026000	JUNTA DE GOMA GAES	RUBBER SEAL GAES	1	2						
9	X723014000	PASAMUROS Ø 30	WALL BUSHING Ø 30	1	2						
10	X603001000	CUADRO ELECTRICO FG-750 Q	ELECTRIC PANEL FG-750 Q	1	2						
	X163023000	TAPA CUADRO ELECTRICO	ELECTRIC PANEL COVER	1	2						
	Q152004000	TORNILLO APLASTADO M5x13 A304	FLAT HEADED BOLT M5x13 A304	3	6						
	Q221342000	REMACHE EXAGONAL M5	HEXAGONAL RIVET M5	3	6						
11	X163014000	ENCENDEDOR PARA 2 BUJIAS	LIGHTER FOR 2 PLUGS	1	2						
	Q082005000	TORNILLO CHAP. 4,2X13 4.2X13	PLATE BOLT 4.2X13 4.2X13	2	4						
12	X163001000	TERMOSTATO LIMITADOR	THERMOSTAT LIMITER	1	2						ELIMINADA 01.04.13
12	12048400	TERMOSTATO SEGURIDAD 245°C U	SECURITY THERMOSTAT 245 °	1	2						INTRODUCIDA 01.04.13
	Q223022000	TUERCA EXAGONAL M8X1 LATON	HEXAGONAL NUT M8x1 BRASS.	1	2						
13	U183046000	REGLETA AUXILIAR	AUXILIARY STRIP	1	2						
	Q152004000	TORNILLO APLASTADO M5x13 A304	FLAT HEADED BOLT M5x13 A304	2	4						



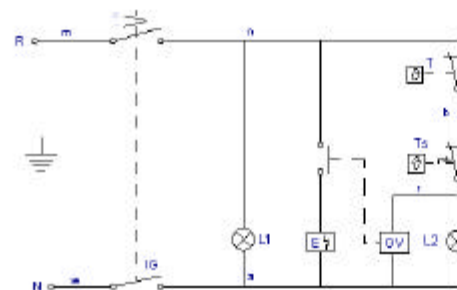
ITEM MARCADO EN COLOR = REPUESTO RECOMENDADO
COLOURED ITEM = RECOMMENDED SPARE PART

N plano	Firma	Fecha	Aparato	PARTE FUNCIONAL ELECTRICA	Lamina	Fagor Industrial S.Coop. FAGOR
C-2094	<i>[Signature]</i>	2008-06	FREIDORA FE7-05 / FE7-10		4	Oñate

MOD. FREIDORAS ELECTRICAS ZONA PARTE FUNCIONAL ELECTRICA PLANO C-2094											
ITEM	CODIGO	DENOMINACION	TEXTO	FE7-05	FE7-10						NOTAS
1	X322620000	SUPLEMENTO GUIA CABLES	CABLE GUIDE SUPPLEMENT	1	2						
2	X343015000	MICRORRUPTOR COD.32280001	MICROSWITCH COD.32280001	1	2						
3	X612604000	ESCUADRA IZQUIERDO GIRO G700	LEFT ROTATION BRACKET G700	1	2						
	X612605000	ESCUADRA DERECHA GIRO G700	RIGHT ROTATION BRACKET G700	1	2						
	Q221342000	REMACHE EXAGONAL M5	HEXAGONAL RIVET M5	6	12						
	Q012031000	TORNILLO EXAGONAL M5X10 A304	HEXAGONAL BOLT M5x10 A304	6	12						
4	X322619000	SOPORTE GIRO RESISTENCIAS	RESISTOR ROTATION SUPPORT	1	2						
	Q419005000	REMACHE 4x8 ALMG3 / ALUMINIO	RIVET 4X8 ALMG3 / ALUMINIUM	6	12						
	Q012031000	TORNILLO EXAGONAL M5X10 A304	HEXAGONAL BOLT M5x10 A304	6	12						
5	X612602000	GIRO RESISTENCIAS COMPLETO	COMPLETE RESISTOR ROTATIO	1	2						
S/Nº	X322623000	ESCUADRA PROT. CONEXIONES	CONNECTION PROT. BRACKET	1	2						
	Q221342000	REMACHE EXAGONAL M5	HEXAGONAL RIVET M5	2	4						
	Q152004000	TORNILLO APLAST, M5x13 A304	FLAT HEADED BOLT M5x13 A304	2	4						
6	X613006000	RESISTENCIA IZQUIERDA	LEFT RESISTOR	1	2						ELIMINADO 08.06.09
6	X323010000	RESISTENCIA IZQUIERDA	LEFT RESISTOR	1	2						INTRODUCIDO 08.06.09
S/Nº	X613005000	RESISTENCIA DECHA.CENTRAL	RIGHT CENTRAL RESISTOR	2	4						ELIMINADO 08.06.09
S/Nº	X323009000	RESISTENCIA DECHA.CENTRAL	RIGHT CENTRAL RESISTOR	2	4						INTRODUCIDO 08.06.09
8	X033027000	RACORD QUICK 5020.049.011	QUICK CONNECTION 5020.049.0	4	8						
	X033028000	CONTRATUERCA 790.1100.0	COUNTERNUT 790.1100.0	4	8						
9	R023013000	PRENSA ESTOPAS	STUFFING BOX	1	2						
	R023025000	CONTRATUERCA GAES	COUNTERNUT GAES	1	2						
	R023026000	JUNTA DE GOMA GAES	RUBBER SEAL GAES	1	2						
10	X163010000	TERMOSTATO	THERMOSTAT	1	2						
11	X313001000	U SOPORTE TERMOSTATO	THERMOSTAT U SUPPORT	1	2						ELIMINADO 01.03.10
	Q151320000	TORNILLO ALOMADO M4x6 H,ZINC.	CURVED SCREW M4x6 H,ZINC.	2	4						
12	X163007000	CONMUTADOR ACOPLE TERMOS.	THERMOSTAT CONNECT SWITC	1	2						
13	R693055000	PILOTO VERDE 41227000C7	GREEN PILOT 41227000C7	1	2						ELIMINADO 01.02.13
13	12047390	PILOTO VERDE 230V AC 8KW 16MM	GREEN PILOT 230V AC 8KW 16M	1	2						INTRODUCIDO 01.02.13
14	R693056000	PILOTO AMBAR 41227000A4	AMBER PILOT 41227000A4	1	2						ELIMINADO 01.02.13
14	12024669	PILOTO AMBAR Ø18	AMBER PILOT Ø18	1	2						INTRODUCIDO 01.02.13
15	X613002000	BOTON DE MANDO Ø6 FE-700	CONTROL BUTTON Ø6 FE-700	1	2						

MOD.	FREIDORAS ELECTRICAS			ZONA	PARTE FUNCIONAL ELECTRICA					PLANO	C-2094
ITEM	CODIGO	DENOMINACION	TEXTO	FE7-05	FE7-10						NOTAS
16	X602802000	PORTAMANDOS COMP. FG-705	COMP. CONTROL HOLDER FG-705	1	1						
16	X602804000	PORTAMANDOS COMP. FG-710	COMP. CONTROL HOLDER FG-710	1	1						
17	X163001000	TERMOSTATO LIMITADOR	THERMOSTAT LIMITER	1	2						ELIMINADA 01.04.13
17	12048400	TERMOSTATO SEGURIDAD 245°C UI	SECURITY THERMOSTAT 245 °	1	2						INTRODUCIDA 01.04.13
	Q151320000	TORNILLO ALOMADO M4x6 H,ZINC.	CURVED SCREW M4x6 H,ZINC.	2	4						
18	X613003000	CUADRO ELECTRICO FE-700	ELECTRICAL PANEL FE-700	1	2						
S/Nº	X613004000	TAPA CUADRO ELECTRICO FE-705	ELECTRIC PANEL COVER FE-705	1	2						
	Q221342000	REMACHE EXAGONAL M5	HEXAGONAL RIVET M5	2	4						
	Q302022000	ARANDELA 16x6x1,2 A.304	WASHER 16X6X1.2 A.304	1	2						
	Q012042000	TORNILLO EXAGONAL M6x15 A304	HEXAGONAL BOLT M6x15 A304	1	2						
19	P453025000	BORNA10 WDU-10203.0	TERMINAL 10 WDU-10203.0	3	6						
	P453026000	BORNE TIER 10 WPE-10103.O	TERMINAL TIER 10 WPE-10103.O	1	2						
	Z263302000	BORNA DE PASO AZUL	BLUE THROUGH TERMINAL	1	2						
	Z683068000	SEÑALIZ.DEK-6 WEIDMULLER	SIGNAL.DEK-6 WEIDMULLER	1	2						
	Z263303000	TOPE FINAL	END STOP	1	2						
	R663055000	GUIA CONTACTOR L-120	CONTACTOR GUIDE L-120	1	2						
	Q419005000	REMACHE 4x8 ALMG3 / ALUMINIO	RIVET 4X8 ALMG3 / ALUMINIUM	2	4						
20	Z203050000	CONTAC. SIRIUS 3R 230V.50-60	CONTACT. SIRIUS 3R 230V.50-60	2	4						
	R663055000	GUIA CONTACTOR L-120	CONTACTOR GUIDE L-120	1	2						
	Q419005000	REMACHE 4x8 ALMG3 / ALUMINIO	RIVET 4X8 ALMG3 / ALUMINIUM	2	4						
21	X713021000	RACORD ICK 5020	CONNECTION ICK 5020	1	2						
	R023025000	CONTRATUERCA GAES	COUNTERNUT GAES	1	2						
22	3712300000	TUBO PG 21 0233.204.023	PIPE PG 21 0233.204.023	1	2						
	Q222005000	TUERCA EXAGONAL M10x0,75	HEXAGONAL NUT M10x0.75	1	2						

MOD.	FREIDORAS			ZONA	REPUESTOS RECOMENDADOS RECOMMENDED SPARE PART				PLANO	
ITEM	CODIGO	DENOMINACION	TEXTO	FG7-05	FG7-10	FE7-05	FE7-10			
7	X036107000	VALVULA ESFERA PASO TOTAL 1	SPHERICAL VALVE TOTAL PASS	1	1	2	2			C-2091
5	X012101000	BUJIA 915.037	SPARK PLUG 915.037	1	2					C-2092
6	X012117000	PILOTO	PILOT	1	2					C-2092
7	X012113000	AMARRE TRAS. PILOTO 978.003	REAR FASTENING PILOT 978.003	1	2					C-2092
	X012114000	AMARRE DELANT. PILOTO 978.004	FRONT FASTENING PILOT 978.004	1	2					C-2092
S/N	X012122000	REGULADOR DE AIRE 912.001	AIR CONTROL 912.001	1	2					C-2092
8	U442137000	INYECTOR Ø 0.4 (GAS NATURAL)	NOZZLE Ø0.4 (GAS NATURAL)	1	2					C-2092
9	X012126000	CUERPO SIN RAC. 901.210 (B-P)	BODY WITHOUT CONNEC. 901.210	1	2					C-2092
9	U442136000	CUERPO SIN RACORD (G-N)	BODY WITHOUT CONNEC. (G-N)	1	2					C-2092
11	U562130000	TERMOPAR L=850	THERMOCOUPLE L=850	1	2					C-2092
13	R275027000	CABLEADO ELECTROSIT 927.012	WIRING ELECTROSIT 927.012	1	2					C-2092
14	X605004000	ENTRADA GAS COMPL FG-705	COMPL GAS INPUT FG-705	1	2					C-2092
	Q306052000	ARANDELA Ø23,5x15,5x3	WASHER Ø23.5X15.5X3	1	2					C-2092
16	X163000000	ELECTROVALVULA NOVA 820.018	SOLENOID VALVE NOVA 820.018	1	2					C-2092
16	X163025000	ELECTROVALV. 820 NOVA 60 Hz.	SOLENOID VALVE. 820 NOVA 60	1	2					C-2092
17	12046785	CABLE VALVULA GAS NOVA 960.015	VALVE GAS NOVA 960.015 CABL.	1	2					C-2092
1	X163010000	TERMOSTATO	THERMOSTAT	1	2					C-2093
3	X163007000	CONMUTADOR ACOPLE TERMOS.	THERMOSTAT CONNECT SWITC	1	2					C-2093
6	12047390	PILOTO VERDE 230V AC 8KW 16MM	GREEN PILOT 230V AC 8KW 16MM	1	2					C-2093
7	12024669	PILOTO AMBAR Ø18	AMBER PILOT Ø18	1	2					C-2093
11	X163014000	ENCENDEDOR PARA 2 BUJIAS	LIGHTER FOR 2 PLUGS	1	2					C-2093
12	12048400	TERMOSTATO SEGURIDAD 245°C U	SECURITY THERMOSTAT 245 °	1	2					C-2093
2	X343015000	MICRORRUPTOR COD.32280001	MICROSWITCH COD.32280001			1	2			C-2094
6	X323010000	RESISTENCIA IZQUIERDA	LEFT RESISTOR			1	2			C-2094
S/Nº	X323009000	RESISTENCIA DECHA.CENTRAL	RIGHT CENTRAL RESISTOR			2	4			C-2094
10	X163010000	TERMOSTATO	THERMOSTAT			1	2			C-2094
12	X163007000	CONMUTADOR ACOPLE TERMOS.	THERMOSTAT CONNECT SWITC			1	2			C-2094
13	12047390	PILOTO VERDE 230V AC 8KW 16MM	GREEN PILOT 230V AC 8KW 16MM			1	2			C-2094
14	12024669	PILOTO AMBAR Ø18	AMBER PILOT Ø18			1	2			C-2094
17	12048400	TERMOSTATO SEGURIDAD 245°C U	SECURITY THERMOSTAT 245 °			1	2			C-2094



IG = Interruptor general
L1 = Lámpara funcionamiento
T = Termostato regulable (90-220°C)
Ts = Limitador (245)
L2 = Lámpara calentamiento
E = Encendedor
GV = Orificio válvula gas

m=maron-brown-marron
n=negro-black-noir
r=rojo-red-rouge
b=blanco-white-blanc
v=verde-green-vert
g=gris-grey-gris
a=azul-blue-bleu

X 163005

NOTAS:

- GRABACIONES: COLOR NEGRO
- FONDO: COLOR NATURAL
- LA PLACA SERA AUTOADHESIVA POR LA CARA POSTERIOR Y RECUBIERTO POR UN PAPEL PROTECTOR.
- LAS INSCRIPCIONES RESISTIRAN SIN MODIFICACION APRECIABLE, EL FROTAMIENTO DURANTE 15 SEG. DE UN ALGODON EMPAPADO EN GASOLINA.

ALUMINIO BRILLO (SOLID-FOIL)

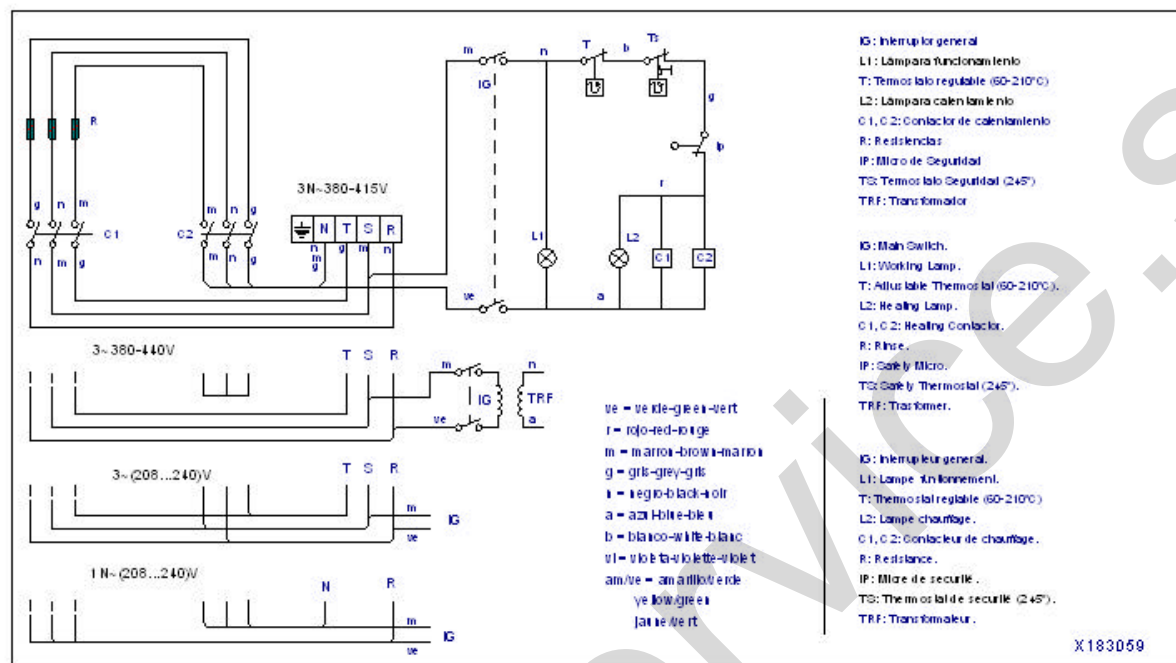
e=ALUMINIO+PROTECTOR=0,2

+0,05
-0,01

Esquema técnico adhesivo FG-B1/2D		X163005			
Nº	Pieza	Material	Nº Clasificación	Acabado	
Nº	Modificación	Propuesta de	Fecha	Tolerancias generales	
1	Modificación general (pasar a fabri interi.)	Plazaola	23-5-97		

FREIDORAS

Para hacer cambios verbi et benedi per benedicti gas



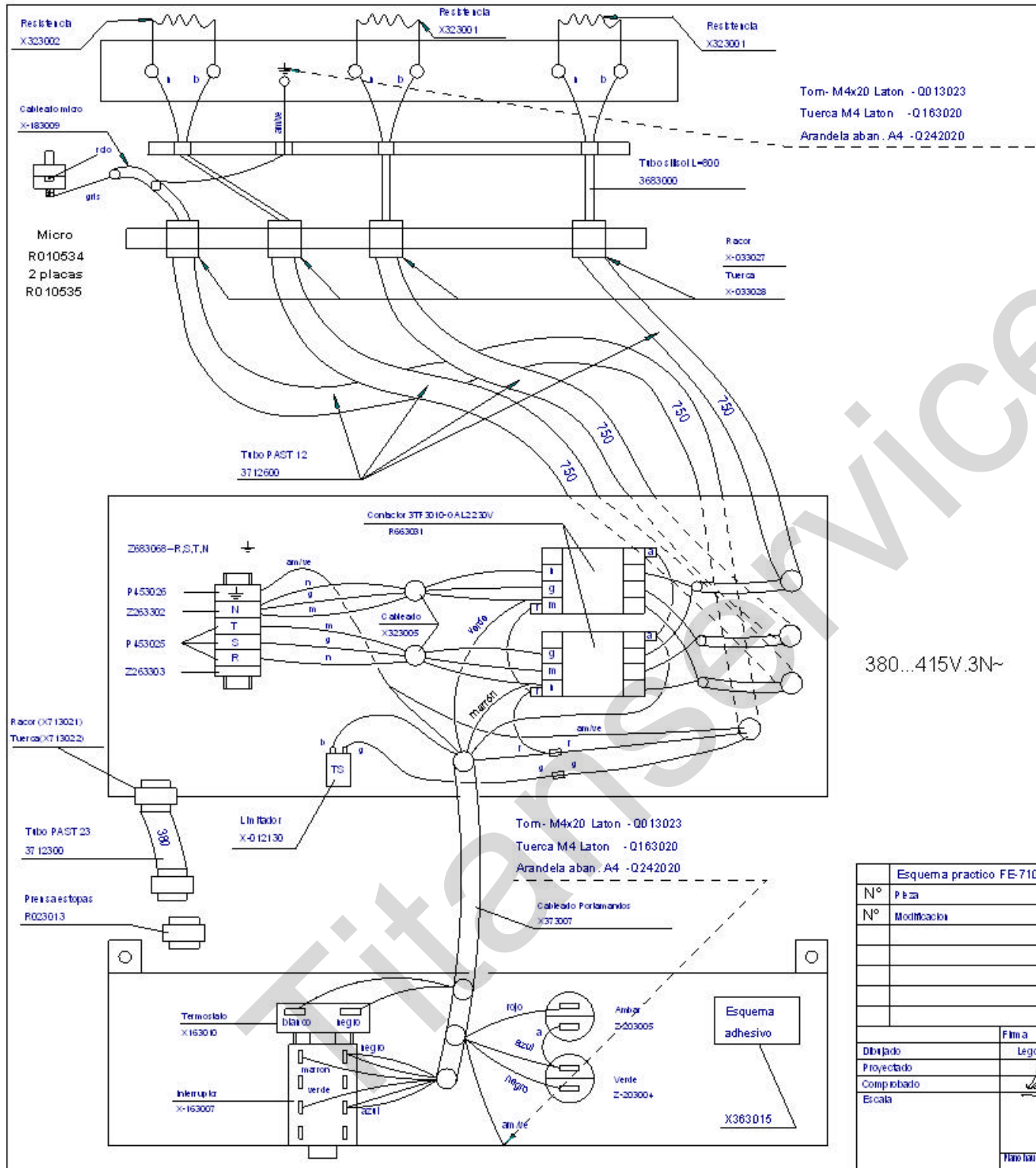
NOTAS

- Las inscripciones resistirán sin modificación apreciable el frotamiento durante 15 seg. de un algodón impregnado en gasolina.

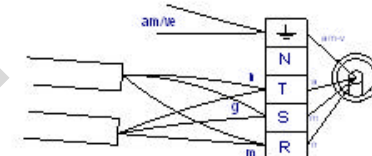
Plastico blanco alto brillo

	Esquema teorico adhesivo				X183059		
Nº	Pieza	Cart.	Material	Nº Clas Mocho	Acabado		
Nº	Modificación		Propuesta de	Fecha	Tolerancias generales		
①	Introducir texto componentes en placa.		Maillio	14-02-2000			
					≤5±		
					5-25± : 50-100± :		
					25-50± : > 100± :		
					∞±		
		Firma	Fecha	<div></div> <div>Fagor Industria Coop. E.L. Migatua</div>		Mecanizado superficial	
Dibujado		HO NTXI	23/6/96				
Proyectado							
Comprobado							
Escala						Plano número	
1/1		FREIDORA ELECTRICAS				HC-73561 -1	
		Plano base de cable estabiliz. ver tabla que acompaña a este				Se obtiene al N°	
						Se obtiene por	

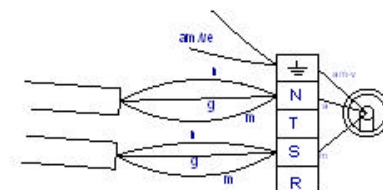
	Plano montaje FG-710				X313000				
Nº	Pieza	Cant.	Materia	Nº Clasificación	Acabado				
Nº	Modificación		Propósito de	Fecha	Tolerancias generales				
					<5±	50-100± :			
					5-25± :	>100±			
					25-50± :	Ox±			
		Firma	Fecha	FAGOR 		Mecanizado superficial			
Dibujado	Legorburri		20-06-95						
Proyectado									
Comprobado				Fagor Industria Uoop.Ek., Miraflores					
Escala	FREIDORAS					Plano número HC-71650			
						Sustituye al N°			
Plano base es cable y cable se monta por el lado libre					Sustituido por				



220V.3~




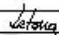
240V.~

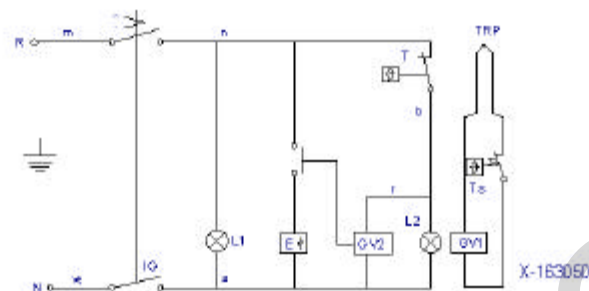


TOMA EQUIPOTENCIAL

- Q013023-TORNILLO EXAG M4x20 LATÓN..... 1
- Q163020-TUERCA EXAG M4 LATÓN..... 2
- Q221901-TUERCA CUADRADA M4..... 1
- Q242040-ARANDELA ABANICO A4 AISI304..... 2
- Q563004-LENGÜETA COMPONENTES..... 1
- Z603021-CHAPITA TIERRA..... 1
- Z603022-PLACA ASIENTO CONEXION MASA..... 1

380...415V.3N~

Esquema practico FE-710			X323003		
Nº	Pieza	Cart.	Material	Nº Clasificación	Acabado
Nº	Modificación		Propuesta de	Fecha	Tolerancias generales
					<5±
					5—25±
					25—50±
					50—100±
					> 100±
					OX±
Firma		Fecha	FAGOR  Fagor Industrial, Coop. Eik, Miraflores		Mecanizado superficial
Dibujado	Legorburu	21-05-96			
Proyectado					
Comprobado					
Escala					Plano número HC-72123
FREIDORAS					Sustituye al N°
Para hacer el dibujo en el formato que necesite					Sustituye por



m=marón-brown-marron
n=negro-black-noir
r=rojo-red-rouge
b=blanco-white-blanc
v=verde-green-vert
g=gris-grey-gris
a=azul-blue-bleu

IG = Interruptor general
L1 = Lámpara funcionamiento
T = Termostato regulable (50-220C)
Ts = Limitador (24V)
L2 = Lámpara calentamiento
E = Encendedor
GV1 = Válvula gas (SEGURIDAD)
GV2 = Válvula gas (CONTROL)
TRP = Termoprotector

NOTA

- LAS INSCRIPCIONES RESISTIRÁN SIN MODIFICACIÓN
APRECIABLE, EL FROTAMIENTO DURANTE 15 SEG. DE UN
ALGODÓN EMPAPADO EN GASOLINA.

Plástico blanco alto brillo

Esquema técnico adre skto FG-820 A		X-163050			
Nº	Pieza	Material		Nº	Clasificación
Nº	Modificación	Propuesta de		Fecha	
1	Pasar de GV y VG a GV1 y GV2	Letona		97-1-18	
2	Modific general(pasar a fabric.interior)	Plazaola		97-4-23	
				Tolerancias generales	
				±5	50-100±
				5-25±	>100±
				25-50±	OX±
				Mecanizado superficial	
				Plano número	
				HB-70479	
				Sustituye al Nº	
				Sustituido por	

FREIDORAS

Para hacer cambios verbi et hendi por tamaño gde