

Ersatzteillisten
Listes des pièces de rechange
Liste dei pezzi di ricambio
Spare parts lists

MODEL 2000

KOMPAKTE INDUKTIONS-RECHAUDS
RECHAUDS COMPACTS A INDUCTION
FORNELLI COMPATTI AD INDUZIONE
COMPACT INDUCTION COOKERS

VARIO INDUC VI

230V PNC 599001
400V PNC 599002
440V PNC 599003

Induktions Kochfeld
Plaque à Induction
Induction-Hob

VARIO WOK VW

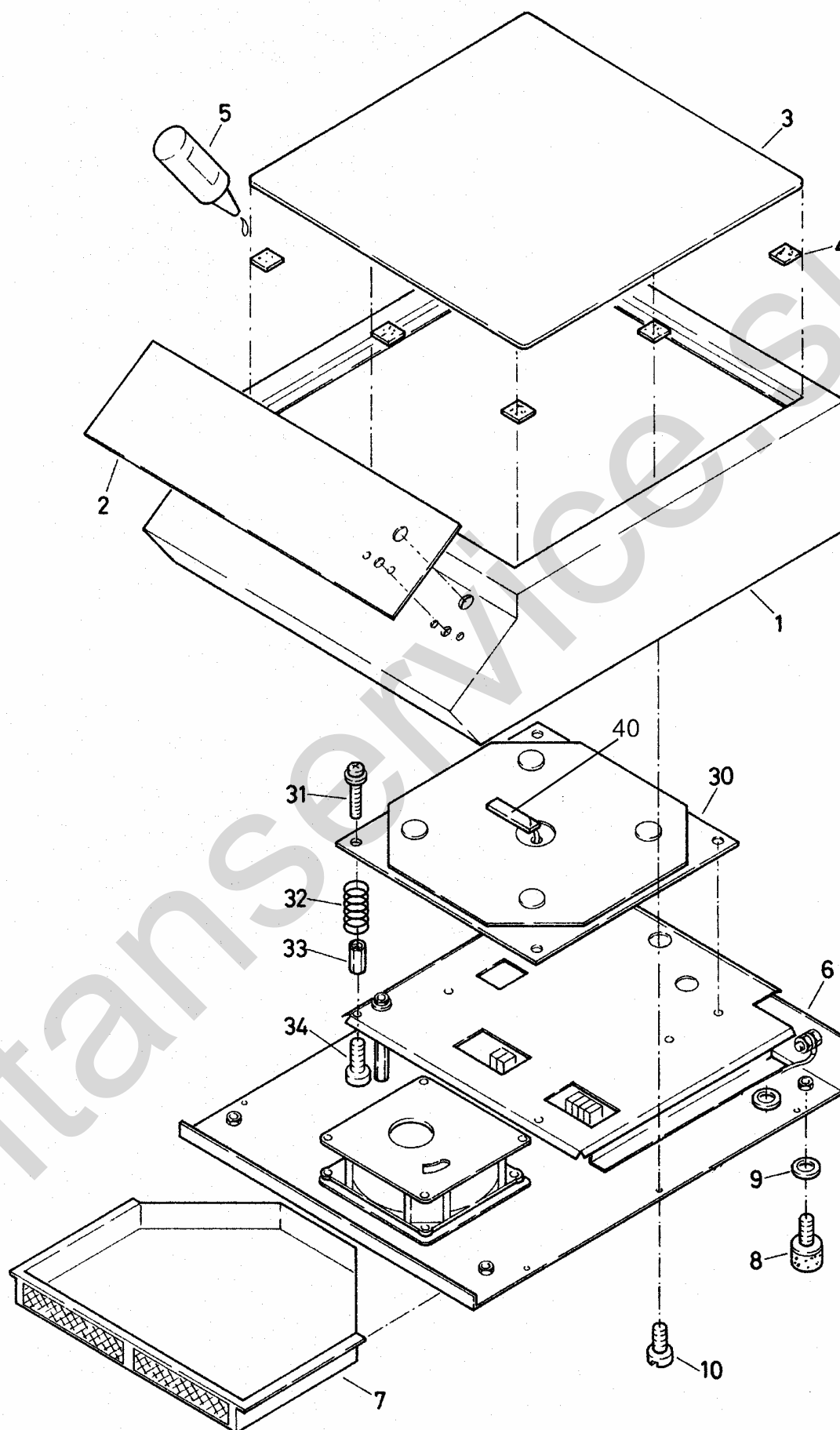
230V PNC 599011
400V PNC 599012
440V PNC 599003

Induktions Wok
Wok à Induction
Induction-Wok

03.00

72.6286 (4)

DE	FR	IT	GB	
Baugruppe	Unité	Unità	Unit	No.
VARIO INDUC Gehäuse	VARIO INDUC Boîtier	VARIO INDUC Base	VARIO INDUC Housing	72.6286.01
Generatorteile	Pièces du générateur	Pezzi di generatore	Generator parts	72.6286.02
VARIO WOK Gehäuse	VARIO WOK Boîtier	VARIO WOK Base	VARIO WOK Housing	72.6286.03

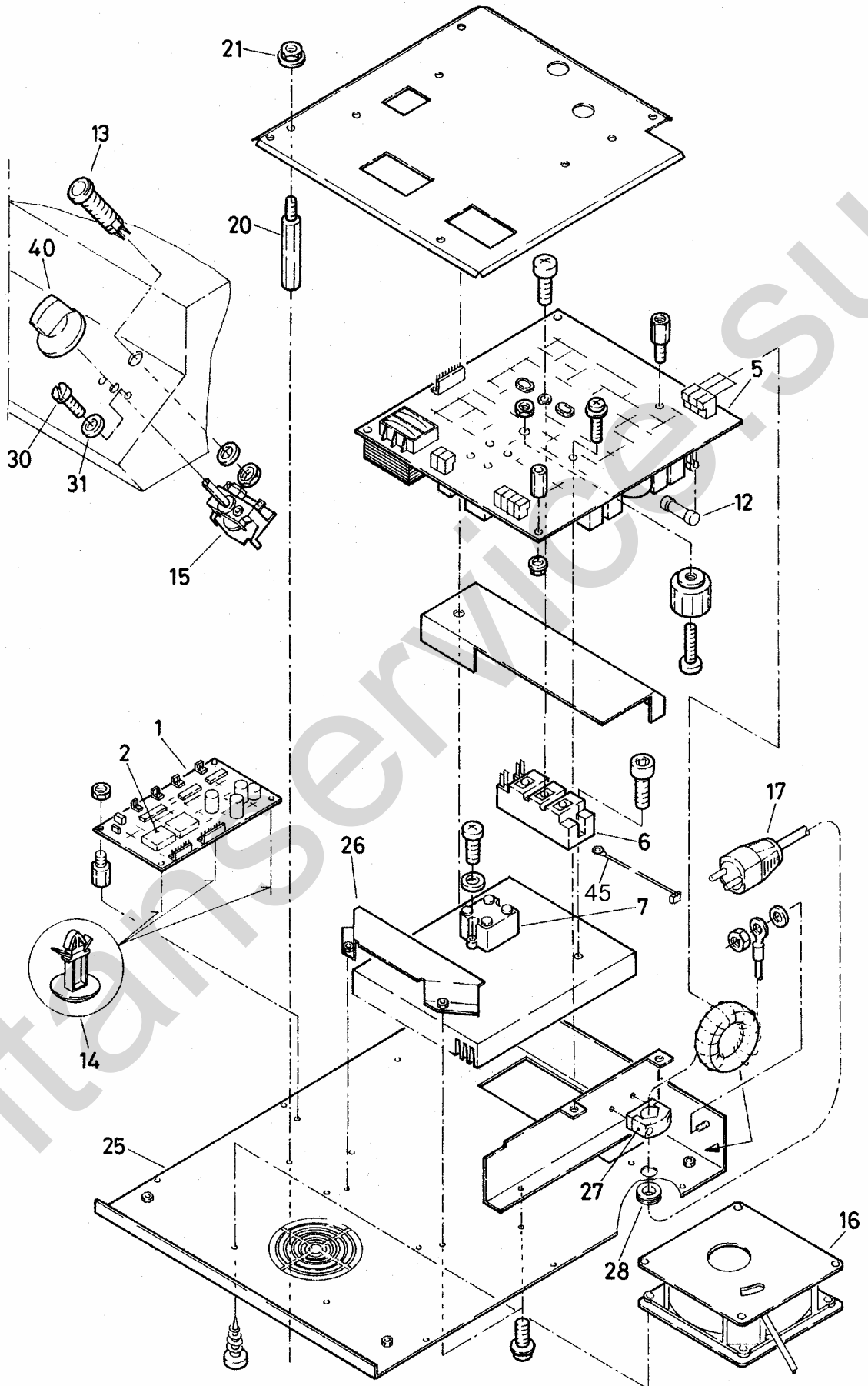


Doc. No.	Index	Issue	DE	FR	IT	GB	Seite/ Page/ Pagina/ Page				
72.6286.01		03.00	Baugruppe	Unité	Unità	Unit	1				
INDUC VI			Gehäuse	boîtier	base	housing					

Pos.	Product No.	Service No.	Bezeichnung	Désignation	Designazione	Designation	Type	230V	400V	440V	Introduction Series no. 01100231
1 - 5	72.5870		Gehäuse komplett mit Glaskeramikplatte	boîtier complet avec plaque en vitrocéramique	base completo con piano in vetroceramica	housing complete with ceramic hob		1	1	1	03.00
1	72.5851		Gehäuse	boîtier	base	housing		1	1	1	03.00
2	72.2707	1802 5485	Folie	film	foglia	foil	THERMA	1	1	1	03.00
	72.6379		Folie	film	foglia	foil	Electrolux	1	1	1	09.00
	72.3932		Folie	film	foglia	foil	Mannhard	1	1		03.00
	72.8121		Folie	film	foglia	foil	Dito	1	1		5.week 05
3	72.5912		Glaskeramikplatte	plaque en vitrocéramique	piano in vetroceramica	ceramic hob		1	1	1	03.00
4	1201 1444	1802 5483	Plättchen	carrelage	piastrella	tile		8	8	8	03.00
5	1201 1948	1101 8918	Kleber	colle	colla	adhesive		x	x	x	03.00
6	72.5862.02		Generator komplett mit (*) Spule (*) Schalter (*) Lampe grün (*) Ventilator (*) Kabel (*)	générateur complet avec (*) bobine (*) interrupteur (*) lampe verte (*) ventilateur (*) câble (*)	generatore completo con (*) bobina (*) interruttore (*) lampada verde (*) ventilatore (*) cavo (*)	generator complete with (*) coil (*) switch (*) lamp green (*) fan (*) cable (*)	OFL1AC230/1x3.5 flach	1			03.00
	72. 5862.03		Generator komplett mit (*)	générateur complet avec (*)	generatore completo con (*)	generator complete with (*)	OFL3AC400/1x5 flach		1		03.00
	72. 5862.05		Generator komplett mit (*)	générateur complet avec (*)	generatore completo con (*)	generator complete with (*)	OFL3AC440/1x5 flach			1	03.00
	72. 5862.06		Generator UK komplett mit (*)	générateur UK complet avec (*)	generatore UK completo con (*)	generator UK complete with (*)	OFL1AC230/1x3 flach	1			10.00
7	72.6200		Filter	filtre	filtro	filter		1	1	1	03.00
8	72.4908	1802 5554	Fuss	pied	piede	foot		4	4	4	03.00
9	BN 13289		Scheibe	rondelle	disco	washer	M5	4	4	4	03.00
10	1701 1076		Schraube	vis	vite	screw	M4x10	6	6	6	03.00
10a			Schlüssel zu 10 DIN 911, ISO 2936, Bossard Zug 6972	clé pour 10	chiave per 10	key to 10	M4	1	1	1	03.00

Doc. No.	Index	Issue	DE	FR	IT	GB	Seite/ Page/ Pagina/ Page				
72.6286.01		03.00	Baugruppe	Unité	Unità	Unit	2				
INDUC VI			Gehäuse	boîtier	base	housing					

Pos.	Product No.	Service No.	Bezeichnung	Désignation	Designazione	Designation	Type	230V	400V	440V	Introduction Series no. 01100231
30	78.93003030	78.93003030	Spule mit Fühler	bobine avec sonde	bobina con sensore	coil with sensor	3.03	1			03.00
	78.93017021	78.93017021	Spule mit Fühler	bobine avec sonde	bobina con sensore	coil with sensor	17.02		1		03.00
	78.93017021	78.93017021	Spule mit Fühler	bobine avec sonde	bobina con sensore	coil with sensor				1	03.00
31	siehe Pos. 31-34 voir pos. 31-34 vedere pos. 31-34 see pos. 31-34		Schraube	vis	vite	screw		4	4	4	03.00
32			Feder	ressort	molla	spring		4	4	4	03.00
33			Bolzen	goujons	bullone	bolt		4	4	4	03.00
34			Schraube	vis	vite	screw		4	4	4	03.00
31÷ 34	78.95000045	78.95000045	Befestigungsmaterial Spule	matériel de fixation bobine	materiale di fissaggio bobina	fixation material coil		4	4	4	03.00
40	78.94044801	78.94044801	Fühler	sonde	sensore	sensor	2pol 48cm	1	1	1	03.00



Doc. No.	Index	Issue	DE	FR	IT	GB	Seite/ Page/ Pagina/ Page				
72.6286.02		03.00	Baugruppe	Unité	Unità	Unit	1				
VI/VW			Generatorteile	Pièces du générateur	Pezzi di generatore	Generator parts					

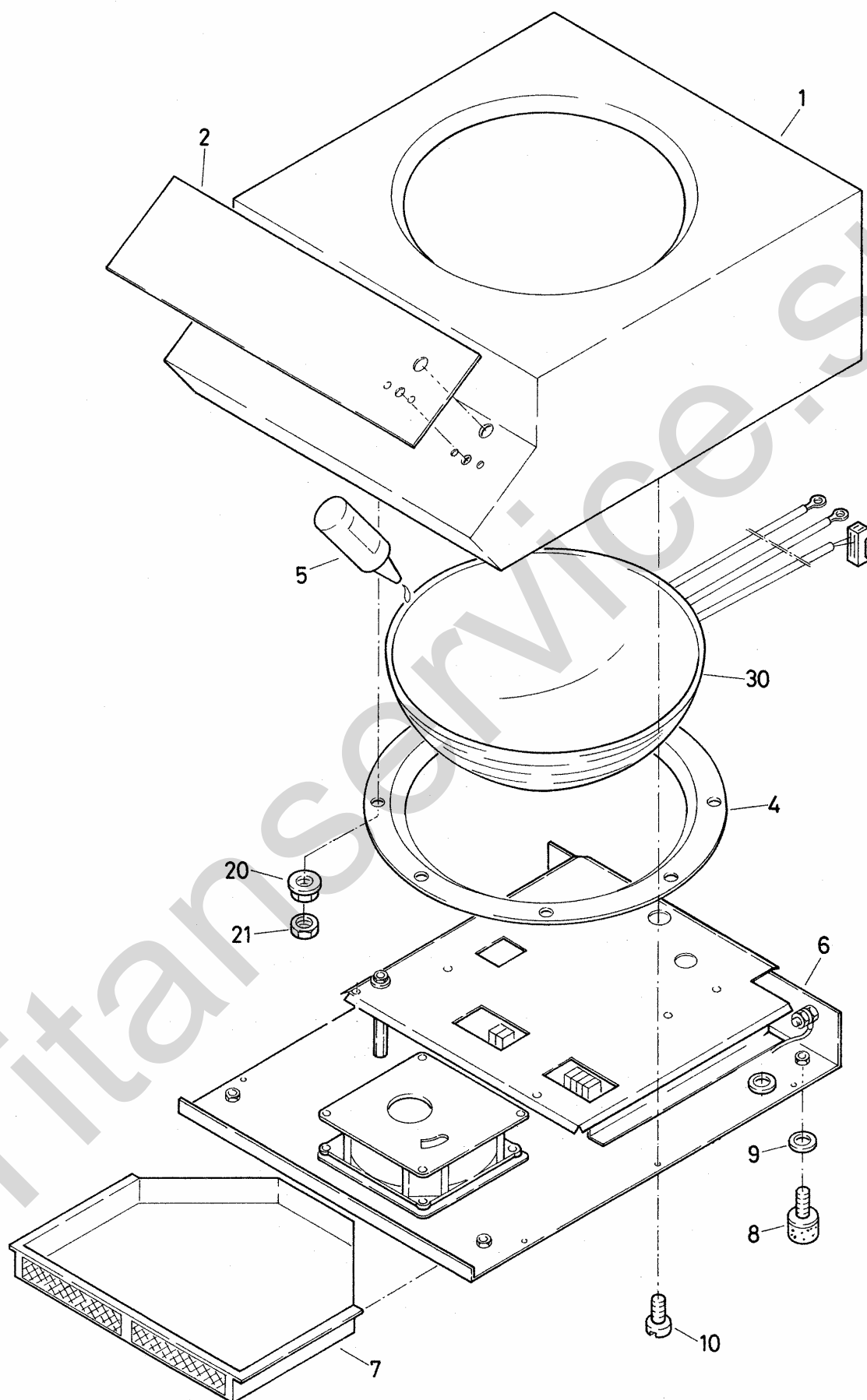
Pos.	Product No.	Service No.	Bezeichnung	Désignation	Designazione	Designation	Type	230V	400V	440V	Introduction
1	78.97003224	91018110	Steuerprint	plaque imprimé/contrôl	print di comando	control circuit board	VI/VW	1			03.00
	78.97003224	91018110	Steuerprint	plaque imprimé/contrôl	print di comando	control circuit board	VI/VW		1		03.00
	78.97003224	91018110	Steuerprint	plaque imprimé/contrôl	print di comando	control circuit board	VI/VW			1	03.00
2	78.97001011	97003224	Software	software	software	software	VI/VW	1			03.00
	78.97001011	97003224	nur mit Steuerprint erhältlich,	optenable seulement avec le plaque imprimé contrôl,			VI/VW		1		03.00
	78.97001011	97003224	ottenibile solo con print di comando,	only available with the control circuit board			VI/VW			1	03.00
3	78.79000000		PLCC-Zange	pince PLCC	pinza PLCC	PLCC-pincers	VI/VW	1	1	1	03.00
5	78.82003032	91031030	Leistungssprint komplett	circuit de puissance complet	print di potenza completo	power board complete	VI	1			03.00
	78.82004052	91016150	Leistungssprint komplett	circuit de puissance complet	print di potenza completo	power board complete	VI		1		03.00
	78.82004071	91016210	Leistungssprint komplett	circuit de puissance complet	print di potenza completo	power board complete	VI			1	03.00
	78.82004041	91031030	Leistungssprint komplett	circuit de puissance complet	print di potenza completo	power board complete	VW	1			03.00
	78.82004061	91016150	Leistungssprint komplett	circuit de puissance complet	print di potenza completo	power board complete	VW		1		03.00
	78.82004081	91016210	Leistungssprint komplett	circuit de puissance complet	print di potenza completo	power board complete	VW			1	03.00
6	78.94060301	1802 5523	Transistormodul C5	module transistor	modulo transistorore	transistor modulus	VI/VW	1			03.00
	78.94060300	1802 5625	Transistormodul C1	module transistor	modulo transistorore	transistor modulus	VI/VW		1		03.00
	78.94060300	1802 5625	Transistormodul C1	module transistor	modulo transistorore	transistor modulus	VI/VW			1	03.00
7	78.42403010	1802 5524	Gleichrichter	redresseur	raddrizzatore	rectifier	VI/VW	1			03.00
	78.42503030	1802 5529	Gleichrichter	redresseur	raddrizzatore	rectifier	VI/VW		1		03.00
	78.42503030	1802 5529	Gleichrichter	redresseur	raddrizzatore	rectifier	VI/VW			1	03.00
8	78.95000028	78.95000028	Befestigungsmaterial für 6	matériel de fixation pour 6	materiale di fissaggio per 6	fixation material for 6	VI/VW	1	1	1	03.00
9	78.95000029	78.95000029	Befestigungsmaterial für 7	matériel de fixation pour 7	materiale di fissaggio per 7	fixation material for 7	VI/VW	1	1	1	03.00

Doc. No.	Index	Issue	DE	FR	IT	GB	Seite/ Page/ Pagina/ Page				
72.6286.02		03.00	Baugruppe	Unité	Unità	Unit	2				
VI/VW			Generatorteile	Pièces du générateur	Pezzi di generatore	Generator parts					

Pos.	Product No.	Service No.	Bezeichnung	Désignation	Designazione	Designation	Type	230V	400V	440V	Introduction
------	-------------	-------------	-------------	-------------	--------------	-------------	------	------	------	------	--------------

10	78.94043000	78.94043000	Temperaturfühler Spule	sonde de température bobine	sensore di temperatura bobina	temperature sensor coil	VI	1	1	1	03.00
11	78.94042200	78.94042200	Temperaturfühler Kühlkörper	sonde de température élément de refroidiss.	sensore di temperatura elemento di refrigeraz.	temperature sensor cooling block	VI/VW	1	1	1	03.00
12	78.34110019	1802 5636	Sicherung T1A 250V	fusible	fusibile	fuse T1A 250V	VI/VW	1	1	1	03.00
	78.34120209	1802 5637	Sicherung T20A 250V	fusible	fusibile	fuse T20A 250V	VI/VW	1			03.00
	78.34120109	1802 5691	Sicherung T10A 250V	fusible	fusibile	fuse T10A 250V	VI/VW		1	1	03.00
13	78.35624001	78.35624001	LED Lampe grün 24V	lampe vert 24V	lampada verde	LED lamp green	VI/VW	1	1	1	03.00
14	1103 1638	1103 1638	Halter	fixation	sostegno	support	VI/VW	3	3	3	03.00
15	78.35100002	78.35100002	Schalter	interrupteur	interruttore	switch	VI/VW 3,5/5 kW	1	1	1	03.00
	78.94010012	78.94010012	Schalter UK mit Widerstand 82kΩ	interrupteur UK avec résistance 82kΩ	interruttore UK con resistenza 82kΩ	switch UK with resistor 82kΩ	VI/VW 3 kW	1			10.00
	11222820	78.11222820	Widerstand 82kΩ für Schalter UK	résistance 82kΩ pour interrupteur UK	resistenza 82kΩ per interruttore UK	resistor 82kΩ for switch UK	VI/VW 3 kW	1			10.00
16	39223001	78.39223001	Ventilator 230V	ventilateur	ventilatore	fan 230V	VI/VW	1	1	1	03.00
17	1103 1635		Stecker	fiche	spina	plug	CE7 Schuko	1			03.00
	1103 1634		Stecker	fiche	spina	plug	T15400V CH		1		03.00
	1103 1636		Stecker	fiche	spina	plug	CCE16A		1	1	03.00
18	78.44101200		Zenerdiode 12V	diode Zener	diodo Zener	diode Zener 12V	VI/VW	1	1	1	03.00
19	78.44100680		Zenerdiode 6.8V	diode Zener	diodo Zener	diode Zener 6.8V	VI/VW	1	1	1	03.00
20	78.60332113		Bolzen M4x70	goujons	bullone	bolt M4x70	VI/VW	2	2	2	03.00
21			Mutter M4	écrou	dado	nut M4	VI/VW	2	2	2	03.00
25	72.5852		Boden	fond	suolo	base	VI/VW	1	1	1	03.00
26	72.5844		Kanal	conduit	canale	channel	VI/VW	1	1	1	03.00
27	1116 1077	1801 5346	Kabelbride	bride pour câble	brida del cavo	cable clamp	VI/VW	1	1	1	03.00
28	72.0593.04		Tülle	bec verseur	isolatore passante	socket	VI/VW	1	1	1	03.00
30	1701 2019		Schraube	vis	vite	screw	M4x8	6	6	6	03.00
31	1701 7060		Federscheibe	rondelle à ressort	disco a molla	spring disk	VI/VW	6	6	6	03.00
40	72.5922.02		Drehknopf	bouton rotatif	manetta di rotazione	knob	VI/VW	1	1	1	03.00
	72.8927		Drehknopf	bouton rotatif	manetta di rotazione	knob	VI/VW	1	1	1	49.w 04
45	78.94042200		Temperaturfühler	sonde de température	sensore di temperatura	temperature sensor	VI/VW	1	1	1	03.00

Version VI/VW 3 kW/230V for UK: all parts are identical to the version VI/VW 3.5 kW/230V except the switch pos.15.



Doc. No.	Index	Issue	DE	FR	IT	GB	Seite/ Page/ Pagina/ Page				
72.6286.03		03.00	Baugruppe	Unité	Unità	Unit	1				
WOK VW			Gehäuse	boîtier	base	housing					

Pos.	Product No.	Service No.	Bezeichnung	Désignation	Designazione	Designation	Type	230V	400V	440V	Introduction Series no. 01300346
1 – 5	72.5936.02		Gehäuse komplett mit (*) Küvette und (*) Spule	boîtier complet avec (*) cuvette et (*) bobine	base completo con (*) vaschetta e (*) bobina	housing complete with (*) bowl and (*) coil		1			03.00
1 - 5	72.5936.03		Gehäuse komplett (*)	boîtier complet (*)	base completo (*)	housing complete (*)			1	1	03.00
1	72.5853		Gehäuse	boîtier	base	housing		1	1	1	03.00
2	72.2708	1802 5452	Folie	film	foglia	foil	THERMA	1	1	1	03.00
	72.6379		Folie	film	foglia	foil	Electrolux	1	1	1	09.00
	72.3933		Folie	film	foglia	foil	Mannhard	1	1	1	03.00
3	72.6023.01		Küvette komplett mit Spule	cuvette complet avec bobine	vaschetta completo con bobina	bowl complete with coil		1			03.00
	72.6023.02		Küvette komplett mit Spule	cuvette complet avec bobine	vaschetta completo con bobina	bowl complete with coil			1	1	03.00
4	72.6037		Ring	anneau	anello	ring		1	1	1	03.00
5	1201 1948	1101 8918	Kleber	colle	colla	adhesive		x	x	x	03.00
6	72.5864.02		Generator komplett mit (*) Schalter (*) Lampe grün (*) Ventilator (*) Kabel (*)	générateur complet avec (*) interrupteur (*) lampe verte (*) ventilateur (*) câble (*)	generatore completo con (*) interruttore (*) lampada verde (*) ventilatore (*) cavo (*)	generator complete with (*) switch (*) lamp green (*) fan (*) cable (*)	3.5 kW	1			03.00
	72.5864.03		Generator komplett mit (*)	générateur complet avec (*)	generatore completo con (*)	generator complete with (*)	5 kW		1		03.00
	72.5864.05		Generator komplett mit (*)	générateur complet avec (*)	generatore completo con (*)	generator complete with (*)	5 kW			1	03.00
	72. 5864.06		Generator UK komplett mit (*)	générateur UK complet avec (*)	generatore UK completo con (*)	generator UK complete with (*)	3 kW	1			10.00
7	72.6200		Filter	filtre	filtro	filter		1	1	1	03.00
8	72.4908	1802 5554	Fuss	piéd	piède	foot		4	4	4	03.00
9	BN 13289		Scheibe	rondelle	disco	washer	M5	4	4	4	03.00
10	1701 1076		Schraube	vis	vite	screw	M4x8	6	6	6	03.00
10a			Schlüssel zu 10 DIN 911, ISO 2936, Bossard Zug 6972	clé pour 10	chiave per 10	key to 10	M4	1	1	1	03.00
21	1701 3008	1101 8571	Mutter	écrou	dado	nut	M5	12	12	12	03.00
30	72.6023.01		Spule	bobine	bobina	coil		1			03.00
	72.6023.02		Spule	bobine	bobina	coil			1	1	03.00