

---

## DESPIECE TECNICO

---

**Freidoras  
Fryers  
Friteuse  
Fritteusen  
Friggitrici  
Fritadeiras**

**GAMA 700**

**Modelos:**

**FG7-05**

**FG7-10**

**FE7-05**

**FE7-10**

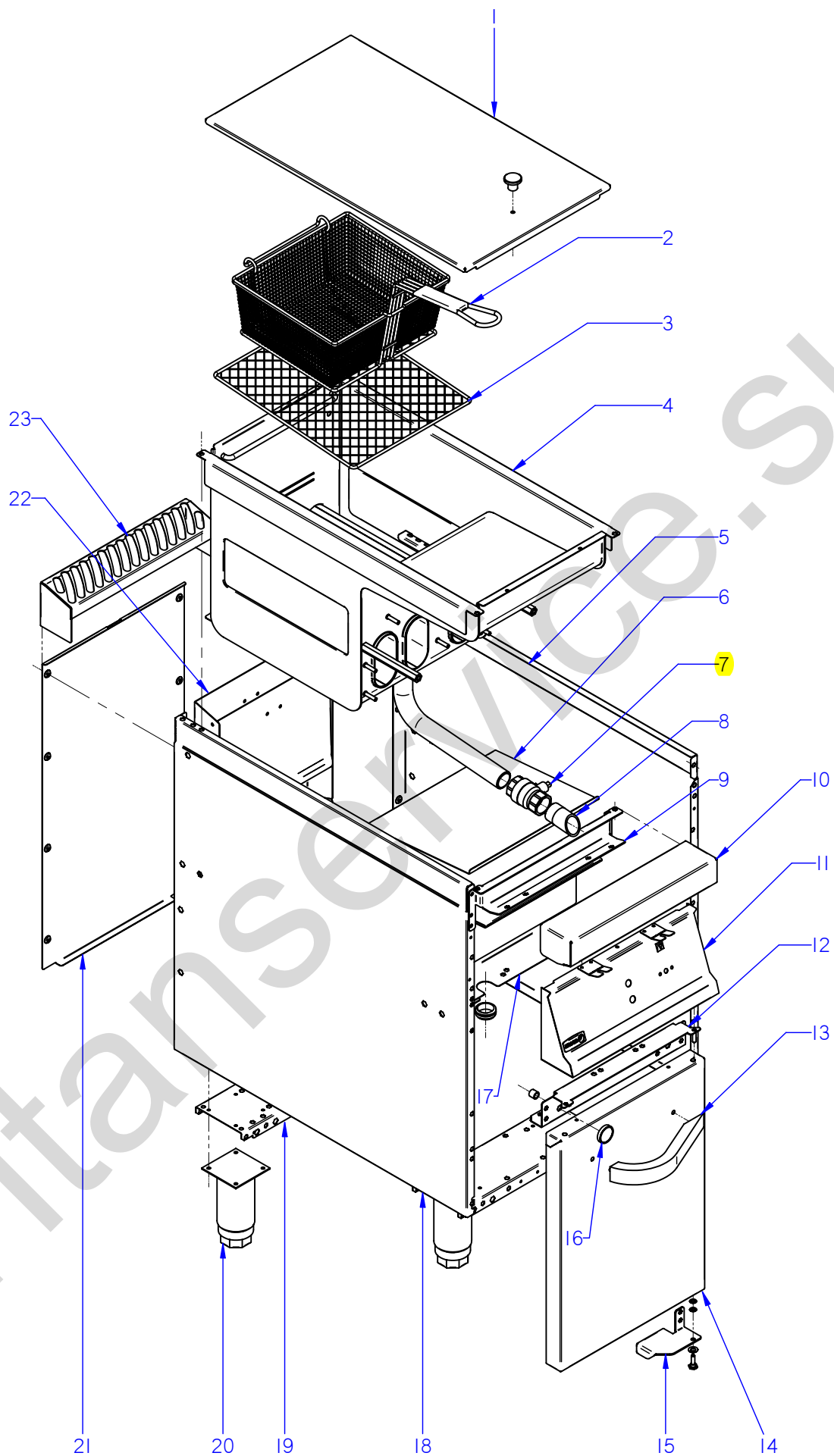
***Junio 2008 June***

***Revisado Mayo 2013 May Revised***



---

F A G O R I N D U S T R I A L



ITEM MARCADO EN COLOR = REPUESTO RECOMENDADO  
COLOURED ITEM = RECOMMENDED SPARE PART

N plano	Firma	Fecha	Aparato	MUEBLE	Lamina	Fagor Industrial S.Coop. <b>FAGOR</b>
C-2091	<i>[Signature]</i>	2008-06		FREIDORA G-700	1	Oñate

MOD. FREIDORAS ZONA MUEBLE PLANO C-2091												
ITEM	CODIGO	DENOMINACION	TEXTO	FG7-05 1C	FG7-05 2C	FG7-10 2C	FG7-10 4C					NOTAS
1	X606110000	TAPA FG-700	COVER FG-700	1	1	2	2					
	X166154000	POMO PARA TAPA	COVER KNOB	1	1	2	2					
	Q152004000	TORNIL. APLASTADO M5X13 A 304	FLAT HEADED SCREW M5x13 A 304	1	1	2	2					
2	X316531000	CESTILLO GRANDE G700	LARGE BASKET G700	1	—	2	—					
2	X316532000	CESTILLO PEQUEÑO G700	SMALL BASKET G700	—	2	—	4					
3	X316502000	REJILLA COMPLETA	COMPLETE GRILLE	1	1	2	2					
4	X606104000	CUBA COMPLETA FG-705	COMPLETE TUB FG-705	1	1	2	2					
	X316111000	AISLANTE 360X360X20 AL2C	INSULATION 360X360X20 AL2C	1	1	2	2					
	Q012031000	TORNILLO EXAGONAL M5X10 A.304	HEXAGONAL BOLT M5X10 A.304	4	4	8	8					
5	U912802000	PANEL LATERAL DCHO. G700	RIGHT SIDE PANEL G700	1	1	2	2					
	Q221342000	REMACHE EXAGONAL M5	HEXAGONAL RIVET M5	6	6	12	12					
	Q221343000	REMACHE EXAGONAL M6	HEXAGONAL RIVET M6	4	4	8	8					
	Q221343000	REMACHE EXAGONAL M6	HEXAGONAL RIVET M6	7	7	14	14					SISTEMA PUENTE
6	X606109000	CHAPA PROTECCION CUBA G700	TUB PROTECTION PLATE G700	1	1	2	2					
	Q163040000	TUERCA EXAGONAL M6 LATON	HEXAGONAL NUT M6 BRASS	3	3	6	6					
	Q302022000	ARANDELA 16X6X1.2 A.304	WASHER 16X6X1.2 A.304	3	3	6	6					
7	X036107000	VALVULA ESFERA PASO TOTAL 1	SPHERICAL VALVE TOTAL PASS	1	1	2	2					
8	X506129000	PUNTA DESAGÜE (CUBA LIMPIA)	DRAINAGE POINT (CLEAN TUB)	1	1	2	2					
9	X602606000	ESCUADRA AMARRE ANTER. FG7-	FRONT FASTENING BRACKET FG7-	1	1	2	2					
	Q221342000	REMACHE EXAGONAL M5	HEXAGONAL RIVET M5	5	5	10	10					
	Q012031000	TORNILLO EXAGONAL M5X10 A.304	HEXAGONAL BOLT M5X10 A.304	6	6	12	12					
10	H125403000	ANTERIOR MESA 1/2M G-700	FRONT BENCH 1/2M G-700	1	1	—	—					
10	H125409000	ANTERIOR MESA 1M G-700	FRONT BENCH 1M G-700	—	—	1	1					
	Q152004000	TORNIL. APLASTADO M5X13 A 304	FLAT HEADED SCREW M5x13 A 304	2	2	4	4					
	Q302022000	ARANDELA 16X6X1.2 A.304	WASHER 16X6X1.2 A.304	2	2	4	4					
11	X602802000	PORTAMANDOS COMP. FG-705	COMP. CONTROL HOLDER FG-705	1	1	—	—					
11	X602804000	PORTAMANDOS COMP. FG-710	COMP. CONTROL HOLDER FG-710	—	—	1	1					
	Q152004000	TORNIL. APLASTADO M5X13 A 304	FLAT HEADED SCREW M5x13 A 304	2	2	4	4					
	Q302022000	ARANDELA 16X6X1.2 A.304	WASHER 16X6X1.2 A.304	2	2	4	4					
	U912805000	ESCUDO FAGOR G700	FAGOR EMBLEM G700	1	1	1	1					
	Q221023000	CLIP SUJECIÓN RÁPIDA Ø5	RAPID CONNECT CLIP Ø5	2	2	2	2					

MOD. FREIDORAS ZONA MUEBLE PLANO C-2091											
ITEM	CODIGO	DENOMINACION	TEXTO	FG7-05 1C	FG7-05 2C	FG7-10 2C	FG7-10 4C				NOTAS
12	X602603000	LISTON BISAGRA SUPERIOR DCHA	UPPER RIGHT HINGE STRIP	1	1	1	1				
S/Nº	X602610000	LISTON BISAGRA SUPERIOR IZDA.	UPPER LEFT HINGE STRIP	—	—	1	1				
	Q221342000	REMACHE EXAGONAL M5	HEXAGONAL RIVET M5	7	7	12	12				
	Q152004000	TORNIL. APLASTADO M5X13 A 304	FLAT HEADED SCREW M5x13 A 304	2	2	4	4				
13	U910506000	ASA ARMARIO COMPLETO G700	FULL CUPBOARD HANDLE G700	1	1	2	2				
	Q162040000	TUERCA EXAGONAL M6	HEXAGONAL NUT M6	2	2	4	4				
	Q232040000	ARANDELA A6	WASHER A6	2	2	4	4				
14	U910503000	PUERTA LATERAL G700	SIDE DOOR G700	1	1	2	2				
	U910504000	CONTRAPUERTA LATERAL G 700	SIDE DOOR REVERSE G 700	1	1	2	2				
	Q419005000	REMACHE 4X8 ALMG3 / ALUMINIO	RIVET 4X8 ALMG3 / ALUMINIUM	4	4	8	8				
15	U020511000	BISAGRA DERECHA INFERIOR	LOWER RIGHT HINGE	1	1	1	1				
	U020517000	BISAGRA IZQUIERDA INFERIOR	LEFT LOWER HINGE	—	—	1	1				
	X960504000	TORNILLO DE GIRO M8	ROTATION BOLT M8	1	1	2	2				
	Q232040000	ARANDELA A6	WASHER A6	2	2	4	4				
	Q232050000	ARANDELA A8	WASHER A8	1	1	2	2				
	Q221342000	REMACHE EXAGONAL M5	HEXAGONAL RIVET M5	2	2	4	4				
16	X960501000	IMAN	MAGNET	1	1	2	2				
	X960502000	FIJACION IMAN	MAGNET ATTACHMENT	1	1	2	2				
	Q012021000	TORNILLO EXAGONAL M4X10	HEXAGONAL BOLT M4x10	1	1	2	2				
17	X612603000	CHAPA PROTECC. TERMOSTATO	THERMOSTAT PROTECTION PLA	1	1	2	2				
	Q221342000	REMACHE EXAGONAL M5	HEXAGONAL RIVET M5	2	2	4	4				
	X723014000	PASAMUROS Ø 30	WALL BUSHING Ø 30	2	2	2	2				
18	U912801000	PANEL LATERAL IZDO. G700	LEFT SIDE PANEL G700	1	1	2	2				
	Q221342000	REMACHE EXAGONAL M5	HEXAGONAL RIVET M5	6	6	12	12				
	Q221343000	REMACHE EXAGONAL M6	HEXAGONAL RIVET M6	4	4	8	8				
	Q221343000	REMACHE EXAGONAL M6	HEXAGONAL RIVET M6	7	7	14	14				SISTEMA PUENTE
19	X602601000	LISTON SOPORTE PATAS FG7-05	LEG SUPPORT STRIP FG7-05	2	2	—	—				
19	X602609000	LISTON SOPORTE PATAS FG7-10	LEG SUPPORT STRIP FG7-10	—	—	2	2				
	Q221343000	REMACHE EXAGONAL M6	HEXAGONAL RIVET M6	4	4	4	4				
20	X260151000	PATA REGULABLE	ADJUSTABLE LEG	4	4	4	4				
	Q411304000	REMACHE AVIBULB Ø 4,8	AVIBULB RIVET Ø 4.8	16	16	16	16				

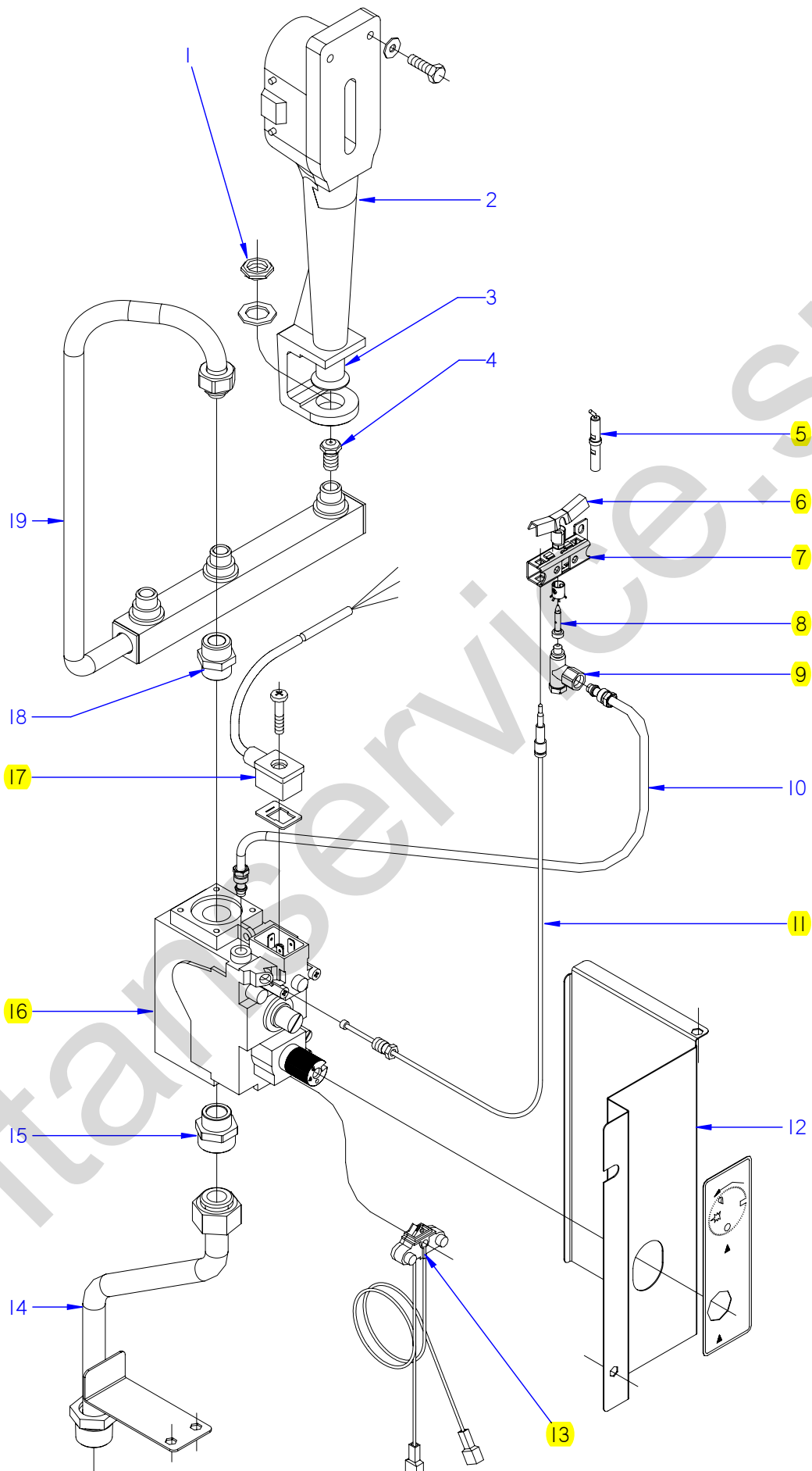


MOD. FREIDORAS ZONA MUEBLE PLANO C-2091											
ITEM	CODIGO	DENOMINACION	TEXTO	FE7-05 1C	FE7-05 2C	FE7-10 2C	FE7-10 4C				NOTAS
1	X616106000	TAPA FE-700	COVER FE-700	1	1	2	2				
	X166154000	POMO PARA TAPA	COVER KNOB	1	1	2	2				
	Q152004000	TORNIL. APLASTADO M5X13 A 304	FLAT HEADED SCREW M5x13 A 304	1	1	2	2				
2	X316531000	CESTILLO GRANDE G700	LARGE BASKET G700	1	—	2	—				
2	X316532000	CESTILLO PEQUEÑO G700	SMALL BASKET G700	—	2	—	4				
3	X616501000	REJILLA FE7-00	GRILLE FE7-00	1	1	2	2				
4	X616104000	CUBA COMPLETA FE-700	COMPLETE TUB FE-700	1	1	2	2				
	Q012031000	TORNILLO EXAGONAL M5X10 A.304	HEXAGONAL BOLT M5X10 A.304	4	4	8	8				
5	U912802000	PANEL LATERAL DCHO. G700	RIGHT SIDE PANEL G700	1	1	2	2				
	Q221342000	REMACHE EXAGONAL M5	HEXAGONAL RIVET M5	6	6	12	12				
	Q221343000	REMACHE EXAGONAL M6	HEXAGONAL RIVET M6	4	4	8	8				
	Q221343000	REMACHE EXAGONAL M6	HEXAGONAL RIVET M6	7	7	14	14				SISTEMA PUENTE
6	X606109000	CHAPA PROTECCION CUBA G700	TUB PROTECTION PLATE G700	—	—	—	—				
7	X036107000	VALVULA ESFERA PASO TOTAL 1	SPHERICAL VALVE TOTAL PASS	1	1	2	2				
8	X506129000	PUNTA DESAGÜE (CUBA LIMPIA)	DRAINAGE POINT (CLEAN TUB)	1	1	2	2				
9	X602606000	ESCUADRA AMARRE ANTER. FG7-	FRONT FASTENING BRACKET FG7-	1	1	2	2				
	Q221342000	REMACHE EXAGONAL M5	HEXAGONAL RIVET M5	5	5	10	10				
	Q012031000	TORNILLO EXAGONAL M5X10 A.304	HEXAGONAL BOLT M5X10 A.304	6	6	12	12				
10	H125403000	ANTERIOR MESA 1/2M G-700	FRONT BENCH 1/2M G-700	1	1	—	—				
10	H125409000	ANTERIOR MESA 1M G-700	FRONT BENCH 1M G-700	—	—	1	1				
	Q152004000	TORNIL. APLASTADO M5X13 A 304	FLAT HEADED SCREW M5x13 A 304	2	2	4	4				
	Q302022000	ARANDELA 16X6X1.2 A.304	WASHER 16X6X1.2 A.304	2	2	4	4				
11	X602802000	PORTAMANDOS COMP. FG-705	COMP. CONTROL HOLDER FG-705	1	1	—	—				
11	X602804000	PORTAMANDOS COMP. FG-710	COMP. CONTROL HOLDER FG-710	—	—	1	1				
	Q152004000	TORNIL. APLASTADO M5X13 A 304	FLAT HEADED SCREW M5x13 A 304	2	2	4	4				
	Q302022000	ARANDELA 16X6X1.2 A.304	WASHER 16X6X1.2 A.304	2	2	4	4				
	U912805000	ESCUDO FAGOR G700	FAGOR EMBLEM G700	1	1	1	1				
	Q221023000	CLIP SUJECIÓN RÁPIDA Ø5	RAPID CONNECT CLIP Ø5	2	2	2	2				

MOD. FREIDORAS ZONA MUEBLE PLANO C-2091											
ITEM	CODIGO	DENOMINACION	TEXTO	FE7-05 1C	FE7-05 2C	FE7-10 2C	FE7-10 4C				NOTAS
12	X602603000	LISTON BISAGRA SUPERIOR DCHA	UPPER RIGHT HINGE STRIP	1	1	1	1				
S/Nº	X602610000	LISTON BISAGRA SUPERIOR IZDA.	UPPER LEFT HINGE STRIP	—	—	1	1				
	Q221342000	REMACHE EXAGONAL M5	HEXAGONAL RIVET M5	7	7	12	12				
	Q152004000	TORNIL. APLASTADO M5X13 A 304	FLAT HEADED SCREW M5x13 A 304	2	2	4	4				
13	U910506000	ASA ARMARIO COMPLETO G700	FULL CUPBOARD HANDLE G700	1	1	2	2				
	Q162040000	TUERCA EXAGONAL M6	HEXAGONAL NUT M6	2	2	4	4				
	Q232040000	ARANDELA A6	WASHER A6	2	2	4	4				
14	U910503000	PUERTA LATERAL G700	SIDE DOOR G700	1	1	2	2				
	U910504000	CONTRAPUERTA LATERAL G 700	SIDE DOOR REVERSE G 700	1	1	2	2				
	Q419005000	REMACHE 4X8 ALMG3 / ALUMINIO	RIVET 4X8 ALMG3 / ALUMINIUM	4	4	8	8				
15	U020511000	BISAGRA DERECHA INFERIOR	LOWER RIGHT HINGE	1	1	1	1				
	U020517000	BISAGRA IZQUIERDA INFERIOR	LEFT LOWER HINGE	—	—	1	1				
	X960504000	TORNILLO DE GIRO M8	ROTATION BOLT M8	1	1	2	2				
	Q232040000	ARANDELA A6	WASHER A6	2	2	4	4				
	Q232050000	ARANDELA A8	WASHER A8	1	1	2	2				
	Q221342000	REMACHE EXAGONAL M5	HEXAGONAL RIVET M5	2	2	4	4				
16	X960501000	IMAN	MAGNET	1	1	2	2				
	X960502000	FIJACION IMAN	MAGNET ATTACHMENT	1	1	2	2				
	Q012021000	TORNILLO EXAGONAL M4X10	HEXAGONAL BOLT M4x10	1	1	2	2				
17	X612603000	CHAPA PROTECC. TERMOSTATO	THERMOSTAT PROTECTION PLA	1	1	2	2				
	Q221342000	REMACHE EXAGONAL M5	HEXAGONAL RIVET M5	2	2	4	4				
	X723014000	PASAMUROS Ø 30	WALL BUSHING Ø 30	—	—	—	—				
18	U912801000	PANEL LATERAL IZDO. G700	LEFT SIDE PANEL G700	1	1	2	2				
	Q221342000	REMACHE EXAGONAL M5	HEXAGONAL RIVET M5	6	6	12	12				
	Q221343000	REMACHE EXAGONAL M6	HEXAGONAL RIVET M6	4	4	8	8				
	Q221343000	REMACHE EXAGONAL M6	HEXAGONAL RIVET M6	7	7	14	14				SISTEMA PUENTE
19	X602601000	LISTON SOPORTE PATAS FG7-05	LEG SUPPORT STRIP FG7-05	2	2	—	—				
19	X602609000	LISTON SOPORTE PATAS FG7-10	LEG SUPPORT STRIP FG7-10	—	—	2	2				
	Q221343000	REMACHE EXAGONAL M6	HEXAGONAL RIVET M6	4	4	4	4				
20	X260151000	PATA REGULABLE	ADJUSTABLE LEG	4	4	4	4				
	Q411304000	REMACHE AVIBULB Ø 4,8	AVIBULB RIVET Ø 4.8	16	16	16	16				





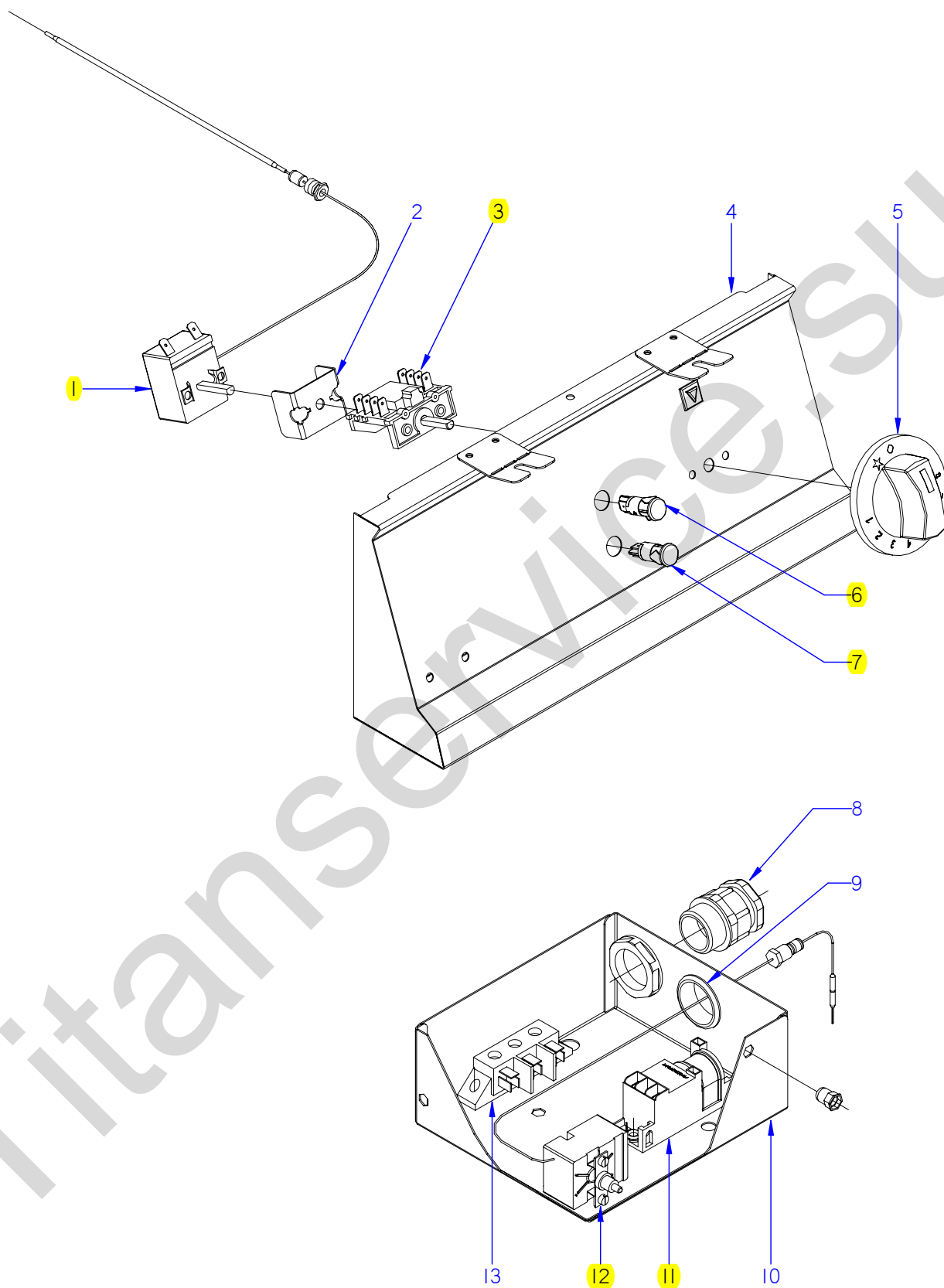


ITEM MARCADO EN COLOR = REPUESTO RECOMENDADO  
COLOURED ITEM = RECOMMENDED SPARE PART

N plano	Firma	Fecha	Aparato	PARTE FUNCIONAL GAS	Lamina	Fagor Industrial S.Coop. <b>FAGOR</b>
C-2092	<i>[Signature]</i>	2008-06	FREIDORA FG7-05 / FG7-10		2	Oñate

MOD.	FREIDORAS			ZONA	PARTE FUNCIONAL GAS					PLANO	C-2092
ITEM	CODIGO	DENOMINACION	TEXTO	FG7-05	FG7-10						NOTAS
1	Q223021000	TUERCA EXAGONAL 15x1	HEXAGONAL NUT 15x1	3	6						
	Q301322000	ARANDELA PLANA 27x17x2	FLAT WASHER 27x17x2	3	6						
2	X015700000	QUEMADOR COMPLETO FG9-00	COMPLETE BURNER FG9-00	3	6						
	Q012043000	TORNILLO EXAGONAL M6x20 A304	HEXAGONAL BOLT M6x20 A304	6	12						
	Q302022000	ARANDELA 16x6x1,2 A.304	WASHER 16X6X1.2 A.304	6	12						
3	U325707000	REGULADOR DE AIRE	AIR REGULATOR	3	6						
	Q012031000	TORNILLO EXAGONAL M5X10 A304	HEXAGONAL BOLT M5x10 A304	3	6						
4	X312400000	TOBERA Ø 1,10 (BUTANO-PROP.)	NOZZLE Ø1.10 (BUT-PROP.)	3	6						
4	N502401000	TOBERA Ø 1,70 (GAS NATURAL)	NOZZLE Ø1.70 (GAS NATURAL)	3	6						
5	X012101000	BUJIA 915.037	SPARK PLUG 915.037	1	2						
6	X012117000	PILOTO	PILOT	1	2						
7	X012113000	AMARRE TRAS. PILOTO 978.003	REAR FASTENING PILOT 978.003	1	2						
	X012114000	AMARRE DELANT. PILOTO 978.004	FRONT FASTENING PILOT 978.004	1	2						
S/N	X012122000	REGULADOR DE AIRE 912.001	AIR CONTROL 912.001	1	2						
8	U442137000	INYECTOR Ø 0.4 (GAS NATURAL)	NOZZLE Ø0.4 (GAS NATURAL)	1	2						
9	X012126000	CUERPO SIN RAC. 901.210 (B-P)	BODY WITHOUT CONNEC. 901.210	1	2						
9	U442136000	CUERPO SIN RACORD (G-N)	BODY WITHOUT CONNEC. (G-N)	1	2						
	X012116000	TORNILLO AMARRE PILOTO	PILOT FASTENING BOLT	2	4						
10	X605007000	TUBO PILOTO COMPL FG-705	COMPL PILOT PIPE FG-705	1	2						
11	U562130000	TERMOPAR L=850	THERMOCOUPLE L=850	1	2						
12	X602607000	CHAPA PROT. ELECTROVALVULA	SOLENOID VALVE PROT. PLATE	1	2						
	X162617000	PEGATINA POSICION MANDO	CONTROL POSITION STICKER	1	2						
	Q221342000	REMACHE EXAGONAL M5	HEXAGONAL RIVET M5	1	2						
13	R275027000	CABLEADO ELECTROSIT 927.012	WIRING ELECTROSIT 927.012	1	2						
14	X605004000	ENTRADA GAS COMPL FG-705	COMPL GAS INPUT FG-705	1	2						
	Q306052000	ARANDELA Ø23,5x15,5x3	WASHER Ø23.5X15.5X3	1	2						
15	S502106000	MANGUITO DOBLE 3/4"- 1/2"	DOUBLE SLEEVE 3/4"- 1/2"	1	2						ELIMINADO 22,10,12
15	12046984	MANGUITO 1/2"-3/4"	SLEEVE 3/4"- 1/2"	1	2						INTRODUCIDO 22,10,12
	Q306013000	ARANDELA PLANA Ø30.4X22.4X3	FLAT WASHER Ø30.4X22.4X3	1	2						
16	X163000000	ELECTROVALVULA NOVA 820.018	SOLENOID VALVE NOVA 820.018	1	2						
16	X163025000	ELECTROVALV. 820 NOVA 60 Hz.	SOLENOID VALVE. 820 NOVA 60	1	2						

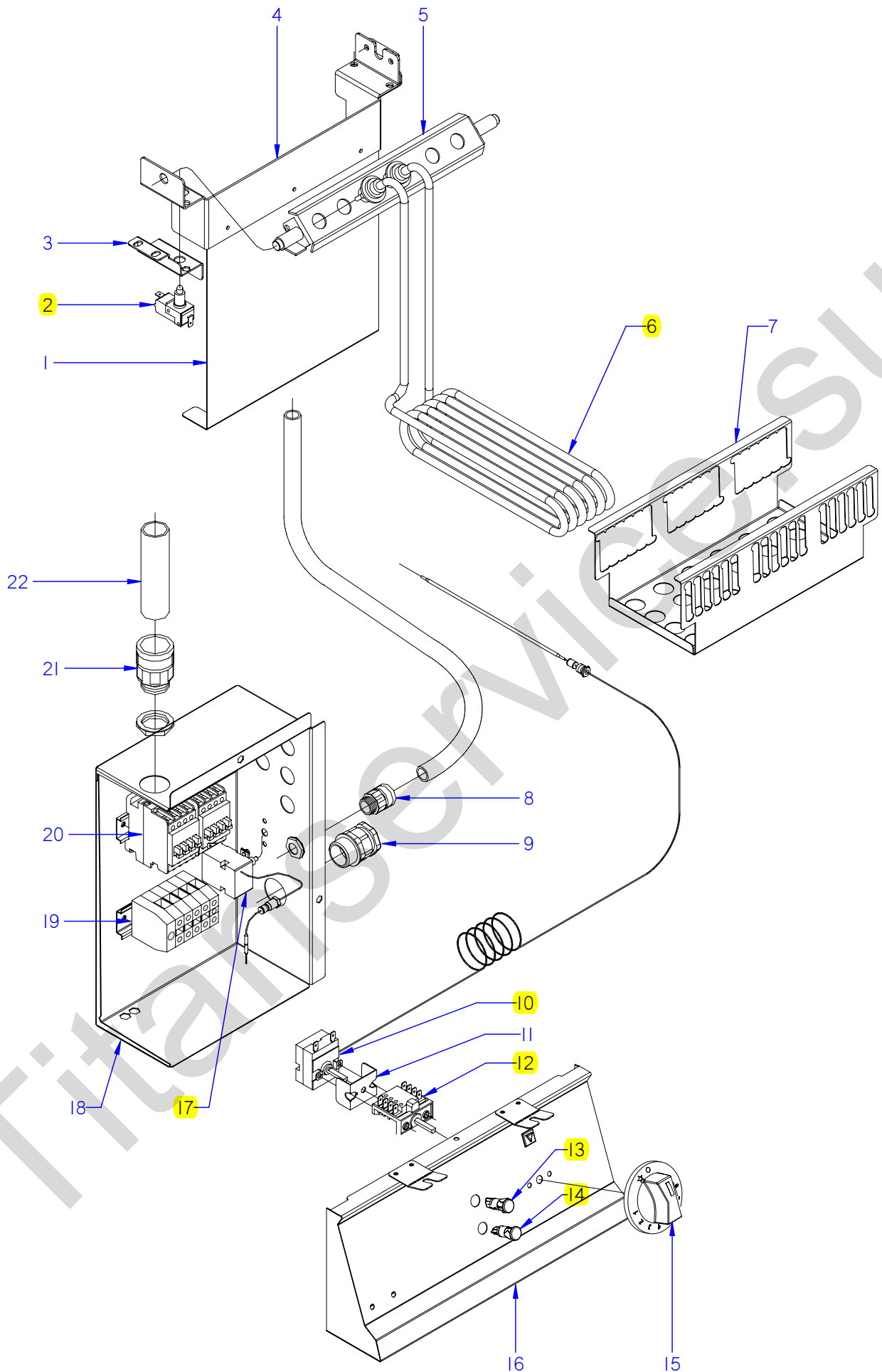




ITEM MARCADO EN COLOR = REPUESTO RECOMENDADO  
COLOURED ITEM = RECOMMENDED SPARE PART

N plano	Firma	Fecha	Aparato	PARTE FUNCIONAL ELECTRICA	Lamina	Fagor Industrial S.Coop. <b>FAGOR</b>
C-2093	<i>[Signature]</i>	2008-06	FREIDORA FG7-05 / FG7-10	3	Oñate	

MOD. FREIDORAS A GAS ZONA PARTE FUNCIONAL ELECTRICA PLANO C-2093											
ITEM	CODIGO	DENOMINACION	TEXTO	FG7-05	FG7-10						NOTAS
1	X163010000	TERMOSTATO	THERMOSTAT	1	2						
2	X313001000	U SOPORTE TERMOSTATO	THERMOSTAT U SUPPORT	1	2						ELIMINADO 01.03.10
	Q151320000	TORN. ALOMADO M4x6 H.ZINCADO	HEXAGONAL CURVED HEAD M4x6	2	4						
3	X163007000	CONMUTADOR ACOPLE TERMOS.	THERMOSTAT CONNECT SWITC	1	2						
4	X602802000	PORTAMANDOS COMP. FG-705	COMP. CONTROL HOLDER FG-70	1	1						
4	X602804000	PORTAMANDOS COMP. FG-710	COMP. CONTROL HOLDER FG-71	1	1						
5	X603002000	BOTON DE MANDO Ø6 FG-700	CONTROL BUTTON Ø6 FG-700	1	2						
6	R693055000	PILOTO VERDE 41227000C7	GREEN PILOT 41227000C7	1	2						ELIMINADO 01.02.13
6	12047390	PILOTO VERDE 230V AC 8KW 16MM	GREEN PILOT 230V AC 8KW 16M	1	2						INTRODUCIDO 01.02.13
7	R693056000	PILOTO AMBAR 41227000A4	AMBER PILOT 41227000A4	1	2						ELIMINADO 01.02.13
7	12024669	PILOTO AMBAR Ø18	AMBER PILOT Ø18	1	2						INTRODUCIDO 01.02.13
8	R023013000	PRENSA ESTOPAS	STUFFING BOX	1	2						
	R023025000	CONTRATUERCA GAES	COUNTERNUT GAES	1	2						
	R023026000	JUNTA DE GOMA GAES	RUBBER SEAL GAES	1	2						
9	X723014000	PASAMUROS Ø 30	WALL BUSHING Ø 30	1	2						
10	X603001000	CUADRO ELECTRICO FG-750 Q	ELECTRIC PANEL FG-750 Q	1	2						
	X163023000	TAPA CUADRO ELECTRICO	ELECTRIC PANEL COVER	1	2						
	Q152004000	TORNILLO APLASTADO M5x13 A304	FLAT HEADED BOLT M5x13 A304	3	6						
	Q221342000	REMACHE EXAGONAL M5	HEXAGONAL RIVET M5	3	6						
11	X163014000	ENCENDEDOR PARA 2 BUJIAS	LIGHTER FOR 2 PLUGS	1	2						
	Q082005000	TORNILLO CHAP. 4,2X13 4.2X13	PLATE BOLT 4.2X13 4.2X13	2	4						
12	X163001000	TERMOSTATO LIMITADOR	THERMOSTAT LIMITER	1	2						ELIMINADA 01.04.13
12	12048400	TERMOSTATO SEGURIDAD 245°C U	SECURITY THERMOSTAT 245 °	1	2						INTRODUCIDA 01.04.13
	Q223022000	TUERCA EXAGONAL M8X1 LATON	HEXAGONAL NUT M8x1 BRASS.	1	2						
13	U183046000	REGLETA AUXILIAR	AUXILIARY STRIP	1	2						
	Q152004000	TORNILLO APLASTADO M5x13 A304	FLAT HEADED BOLT M5x13 A304	2	4						



ITEM MARCADO EN COLOR = REPUESTO RECOMENDADO  
COLOURED ITEM = RECOMMENDED SPARE PART

N plano	Firma	Fecha	Aparato	PARTE FUNCIONAL ELECTRICA	Lamina	Fagor Industrial S.Coop. <b>FAGOR</b>
C-2094	<i>[Signature]</i>	2008-06	FREIDORA FE7-05 / FE7-10		4	Oñate

MOD. FREIDORAS ELECTRICAS ZONA PARTE FUNCIONAL ELECTRICA PLANO C-2094											
ITEM	CODIGO	DENOMINACION	TEXTO	FE7-05	FE7-10						NOTAS
1	X322620000	SUPLEMENTO GUIA CABLES	CABLE GUIDE SUPPLEMENT	1	2						
2	X343015000	MICRORRUPTOR COD.32280001	MICROSWITCH COD.32280001	1	2						
3	X612604000	ESCUADRA IZQUIERDO GIRO G700	LEFT ROTATION BRACKET G700	1	2						
	X612605000	ESCUADRA DERECHA GIRO G700	RIGHT ROTATION BRACKET G700	1	2						
	Q221342000	REMACHE EXAGONAL M5	HEXAGONAL RIVET M5	6	12						
	Q012031000	TORNILLO EXAGONAL M5X10 A304	HEXAGONAL BOLT M5x10 A304	6	12						
4	X322619000	SOPORTE GIRO RESISTENCIAS	RESISTOR ROTATION SUPPORT	1	2						
	Q419005000	REMACHE 4x8 ALMG3 / ALUMINIO	RIVET 4X8 ALMG3 / ALUMINIUM	6	12						
	Q012031000	TORNILLO EXAGONAL M5X10 A304	HEXAGONAL BOLT M5x10 A304	6	12						
5	X612602000	GIRO RESISTENCIAS COMPLETO	COMPLETE RESISTOR ROTATIO	1	2						
S/Nº	X322623000	ESCUADRA PROT. CONEXIONES	CONNECTION PROT. BRACKET	1	2						
	Q221342000	REMACHE EXAGONAL M5	HEXAGONAL RIVET M5	2	4						
	Q152004000	TORNILLO APLAST, M5x13 A304	FLAT HEADED BOLT M5x13 A304	2	4						
6	X613006000	RESISTENCIA IZQUIERDA	LEFT RESISTOR	1	2						ELIMINADO 08.06.09
6	X323010000	RESISTENCIA IZQUIERDA	LEFT RESISTOR	1	2						INTRODUCIDO 08.06.09
S/Nº	X613005000	RESISTENCIA DECHA.CENTRAL	RIGHT CENTRAL RESISTOR	2	4						ELIMINADO 08.06.09
S/Nº	X323009000	RESISTENCIA DECHA.CENTRAL	RIGHT CENTRAL RESISTOR	2	4						INTRODUCIDO 08.06.09
8	X033027000	RACORD QUICK 5020.049.011	QUICK CONNECTION 5020.049.0	4	8						
	X033028000	CONTRATUERCA 790.1100.0	COUNTERNUT 790.1100.0	4	8						
9	R023013000	PRENSA ESTOPAS	STUFFING BOX	1	2						
	R023025000	CONTRATUERCA GAES	COUNTERNUT GAES	1	2						
	R023026000	JUNTA DE GOMA GAES	RUBBER SEAL GAES	1	2						
10	X163010000	TERMOSTATO	THERMOSTAT	1	2						
11	X313001000	U SOPORTE TERMOSTATO	THERMOSTAT U SUPPORT	1	2						ELIMINADO 01.03.10
	Q151320000	TORNILLO ALOMADO M4x6 H,ZINC.	CURVED SCREW M4x6 H,ZINC.	2	4						
12	X163007000	CONMUTADOR ACOPLE TERMOS.	THERMOSTAT CONNECT SWITC	1	2						
13	R693055000	PILOTO VERDE 41227000C7	GREEN PILOT 41227000C7	1	2						ELIMINADO 01.02.13
13	12047390	PILOTO VERDE 230V AC 8KW 16MM	GREEN PILOT 230V AC 8KW 16M	1	2						INTRODUCIDO 01.02.13
14	R693056000	PILOTO AMBAR 41227000A4	AMBER PILOT 41227000A4	1	2						ELIMINADO 01.02.13
14	12024669	PILOTO AMBAR Ø18	AMBER PILOT Ø18	1	2						INTRODUCIDO 01.02.13
15	X613002000	BOTON DE MANDO Ø6 FE-700	CONTROL BUTTON Ø6 FE-700	1	2						

MOD.	FREIDORAS ELECTRICAS			ZONA	PARTE FUNCIONAL ELECTRICA					PLANO	C-2094
ITEM	CODIGO	DENOMINACION	TEXTO	FE7-05	FE7-10						NOTAS
16	X602802000	PORTAMANDOS COMP. FG-705	COMP. CONTROL HOLDER FG-705	1	1						
16	X602804000	PORTAMANDOS COMP. FG-710	COMP. CONTROL HOLDER FG-710	1	1						
17	X163001000	TERMOSTATO LIMITADOR	THERMOSTAT LIMITER	1	2						ELIMINADA 01.04.13
17	12048400	TERMOSTATO SEGURIDAD 245°C UI	SECURITY THERMOSTAT 245 °	1	2						INTRODUCIDA 01.04.13
	Q151320000	TORNILLO ALOMADO M4x6 H,ZINC.	CURVED SCREW M4x6 H,ZINC.	2	4						
18	X613003000	CUADRO ELECTRICO FE-700	ELECTRICAL PANEL FE-700	1	2						
S/Nº	X613004000	TAPA CUADRO ELECTRICO FE-705	ELECTRIC PANEL COVER FE-705	1	2						
	Q221342000	REMACHE EXAGONAL M5	HEXAGONAL RIVET M5	2	4						
	Q302022000	ARANDELA 16x6x1,2 A.304	WASHER 16X6X1.2 A.304	1	2						
	Q012042000	TORNILLO EXAGONAL M6x15 A304	HEXAGONAL BOLT M6x15 A304	1	2						
19	P453025000	BORNA10 WDU-10203,0	TERMINAL 10 WDU-10203.0	3	6						
	P453026000	BORNE TIER 10 WPE-10103.O	TERMINAL TIER 10 WPE-10103.O	1	2						
	Z263302000	BORNA DE PASO AZUL	BLUE THROUGH TERMINAL	1	2						
	Z683068000	SEÑALIZ.DEK-6 WEIDMULLER	SIGNAL.DEK-6 WEIDMULLER	1	2						
	Z263303000	TOPE FINAL	END STOP	1	2						
	R663055000	GUIA CONTACTOR L-120	CONTACTOR GUIDE L-120	1	2						
	Q419005000	REMACHE 4x8 ALMG3 / ALUMINIO	RIVET 4X8 ALMG3 / ALUMINIUM	2	4						
20	Z203050000	CONTAC. SIRIUS 3R 230V.50-60	CONTACT. SIRIUS 3R 230V.50-60	2	4						
	R663055000	GUIA CONTACTOR L-120	CONTACTOR GUIDE L-120	1	2						
	Q419005000	REMACHE 4x8 ALMG3 / ALUMINIO	RIVET 4X8 ALMG3 / ALUMINIUM	2	4						
21	X713021000	RACORD ICK 5020	CONNECTION ICK 5020	1	2						
	R023025000	CONTRATUERCA GAES	COUNTERNUT GAES	1	2						
22	3712300000	TUBO PG 21 0233.204.023	PIPE PG 21 0233.204.023	1	2						
	Q222005000	TUERCA EXAGONAL M10x0,75	HEXAGONAL NUT M10x0.75	1	2						

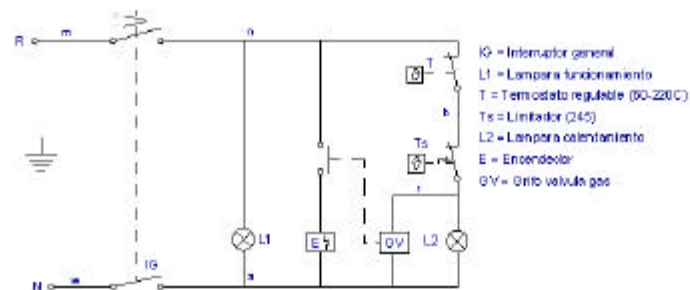








MOD.	FREIDORAS			ZONA	REPUESTOS RECOMENDADOS RECOMMENDED SPARE PART				PLANO	
ITEM	CODIGO	DENOMINACION	TEXTO	FG7-05	FG7-10	FE7-05	FE7-10			
7	X036107000	VALVULA ESFERA PASO TOTAL 1	SPHERICAL VALVE TOTAL PASS	1	1	2	2			C-2091
5	X012101000	BUJIA 915.037	SPARK PLUG 915.037	1	2					C-2092
6	X012117000	PILOTO	PILOT	1	2					C-2092
7	X012113000	AMARRE TRAS. PILOTO 978.003	REAR FASTENING PILOT 978.003	1	2					C-2092
	X012114000	AMARRE DELANT. PILOTO 978.004	FRONT FASTENING PILOT 978.004	1	2					C-2092
S/N	X012122000	REGULADOR DE AIRE 912.001	AIR CONTROL 912.001	1	2					C-2092
8	U442137000	INYECTOR Ø 0.4 (GAS NATURAL)	NOZZLE Ø0.4 (GAS NATURAL)	1	2					C-2092
9	X012126000	CUERPO SIN RAC. 901.210 (B-P)	BODY WITHOUT CONNEC. 901.210	1	2					C-2092
9	U442136000	CUERPO SIN RACORD (G-N)	BODY WITHOUT CONNEC. (G-N)	1	2					C-2092
11	U562130000	TERMOPAR L=850	THERMOCOUPLE L=850	1	2					C-2092
13	R275027000	CABLEADO ELECTROSIT 927.012	WIRING ELECTROSIT 927.012	1	2					C-2092
14	X605004000	ENTRADA GAS COMPL FG-705	COMPL GAS INPUT FG-705	1	2					C-2092
	Q306052000	ARANDELA Ø23,5x15,5x3	WASHER Ø23.5X15.5X3	1	2					C-2092
16	X163000000	ELECTROVALVULA NOVA 820.018	SOLENOID VALVE NOVA 820.018	1	2					C-2092
16	X163025000	ELECTROVALV. 820 NOVA 60 Hz.	SOLENOID VALVE. 820 NOVA 60	1	2					C-2092
17	12046785	CABLE VALVULA GAS NOVA 960.015	VALVE GAS NOVA 960.015 CABL.	1	2					C-2092
1	X163010000	TERMOSTATO	THERMOSTAT	1	2					C-2093
3	X163007000	CONMUTADOR ACOPLE TERMOS.	THERMOSTAT CONNECT SWITC	1	2					C-2093
6	12047390	PILOTO VERDE 230V AC 8KW 16MM	GREEN PILOT 230V AC 8KW 16MM	1	2					C-2093
7	12024669	PILOTO AMBAR Ø18	AMBER PILOT Ø18	1	2					C-2093
11	X163014000	ENCENDEDOR PARA 2 BUJIAS	LIGHTER FOR 2 PLUGS	1	2					C-2093
12	12048400	TERMOSTATO SEGURIDAD 245°C U	SECURITY THERMOSTAT 245 °	1	2					C-2093
2	X343015000	MICRORRUPTOR COD.32280001	MICROSWITCH COD.32280001			1	2			C-2094
6	X323010000	RESISTENCIA IZQUIERDA	LEFT RESISTOR			1	2			C-2094
S/Nº	X323009000	RESISTENCIA DECHA.CENTRAL	RIGHT CENTRAL RESISTOR			2	4			C-2094
10	X163010000	TERMOSTATO	THERMOSTAT			1	2			C-2094
12	X163007000	CONMUTADOR ACOPLE TERMOS.	THERMOSTAT CONNECT SWITC			1	2			C-2094
13	12047390	PILOTO VERDE 230V AC 8KW 16MM	GREEN PILOT 230V AC 8KW 16MM			1	2			C-2094
14	12024669	PILOTO AMBAR Ø18	AMBER PILOT Ø18			1	2			C-2094
17	12048400	TERMOSTATO SEGURIDAD 245°C U	SECURITY THERMOSTAT 245 °			1	2			C-2094



IG = Interruptor general  
L1 = Lámpara funcionamiento  
T = Termostato regulable (90-220°C)  
Ts = Limitador (245)  
L2 = Lámpara calentamiento  
E = Encendedor  
GV = Orificio válvula gas

m=maron-brown-marron  
n=negro-black-noir  
r=rojo-red-rouge  
b=blanco-white-blanc  
v=verde-green-vert  
g=gris-grey-gris  
a=azul-blue-bleu

X 163005

#### NOTAS:

- GRABACIONES: COLOR NEGRO
- FONDO: COLOR NATURAL
- LA PLACA SERA AUTOADHESIVA POR LA CARA POSTERIOR Y RECUBIERTO POR UN PAPEL PROTECTOR.
- LAS INSCRIPCIONES RESISTIRAN SIN MODIFICACION APRECIABLE, EL FROTAMIENTO DURANTE 15 SEG. DE UN ALGODON EMPAPADO EN GASOLINA.

ALUMINIO BRILLO (SOLID-FOIL)

e=ALUMINIO+PROTECTOR=0,2

+0,05  
-0,01

Esquema técnico adhesivo FG-B1/2D		X163005			
Nº	Pieza	Material	Nº Clasificación	Acabado	
Nº	Modificación	Propuesta de	Fecha	Tolerancias generales	
1	Modificación general (pasar a fabri interi.)	Plazaola	23-5-97		
				≤+1	≤0-100±
				5-25±	≥100±
				26-50±	∞±

FREIDORAS

Para hacer cambios verbi et benedi per benedicti gale



- Las inscripciones resistirán sin modificación apreciable el frotamiento durante 15 seg. de un algodón impregnado en gasolina.

Plastico blanco alto brillo

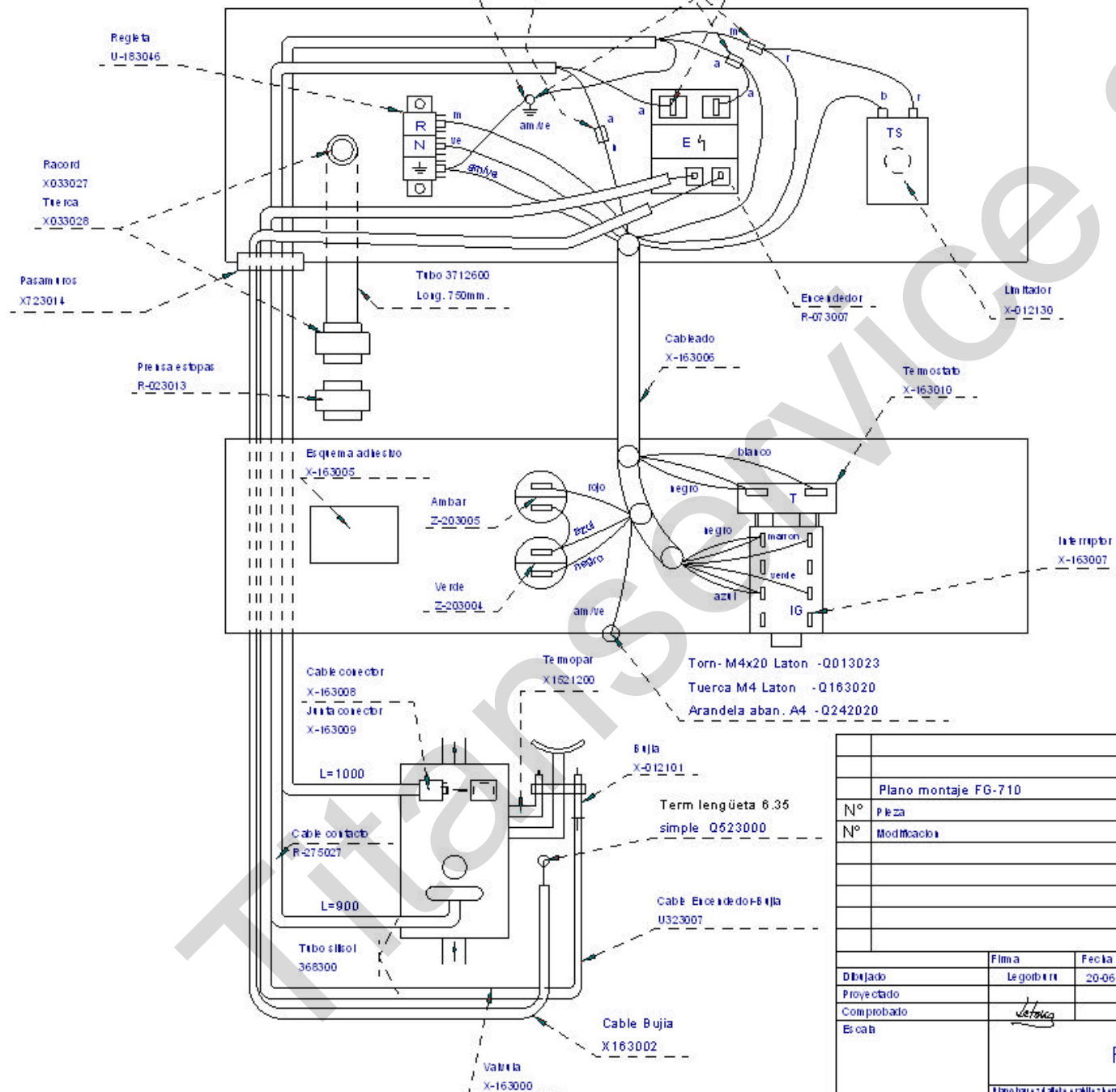
	Esquema teórico adhesivo				X183059				
Nº	Pieza	Cant.	Materia	Nº C de Mocho	Acabado				
Nº	Modificación		Propuesta de	Fecha	Tolerancias generales				
①	Introducir texto componentes en placa.		Maño	14-02-2000	<5±	50-100± :			
					5 -25± :	> 100±			
					25-50± :	X±			
	Firma	Fecha	 Fagor Industria Ucoop.EI., Megatua			Mecanizado superficial			
Dibujado	HO NTXI	23.6/98							
Proyectado									
Comprobado									
Escala	1/1				FREIDORA ELECTRICAS			Plano número HC-73561 -1	
					Pase la vista al N°			Señale el lugar que debe ir el cable	
					Señale el lugar que debe ir el cable			Señale el lugar que debe ir el cable	

Torn- M4x20 Laton -Q013023  
 Tuerca M4 Laton -Q 163020  
 Arandela aban. A4 -Q242020  
 Term lengüeta 6.35 simple-Q523000

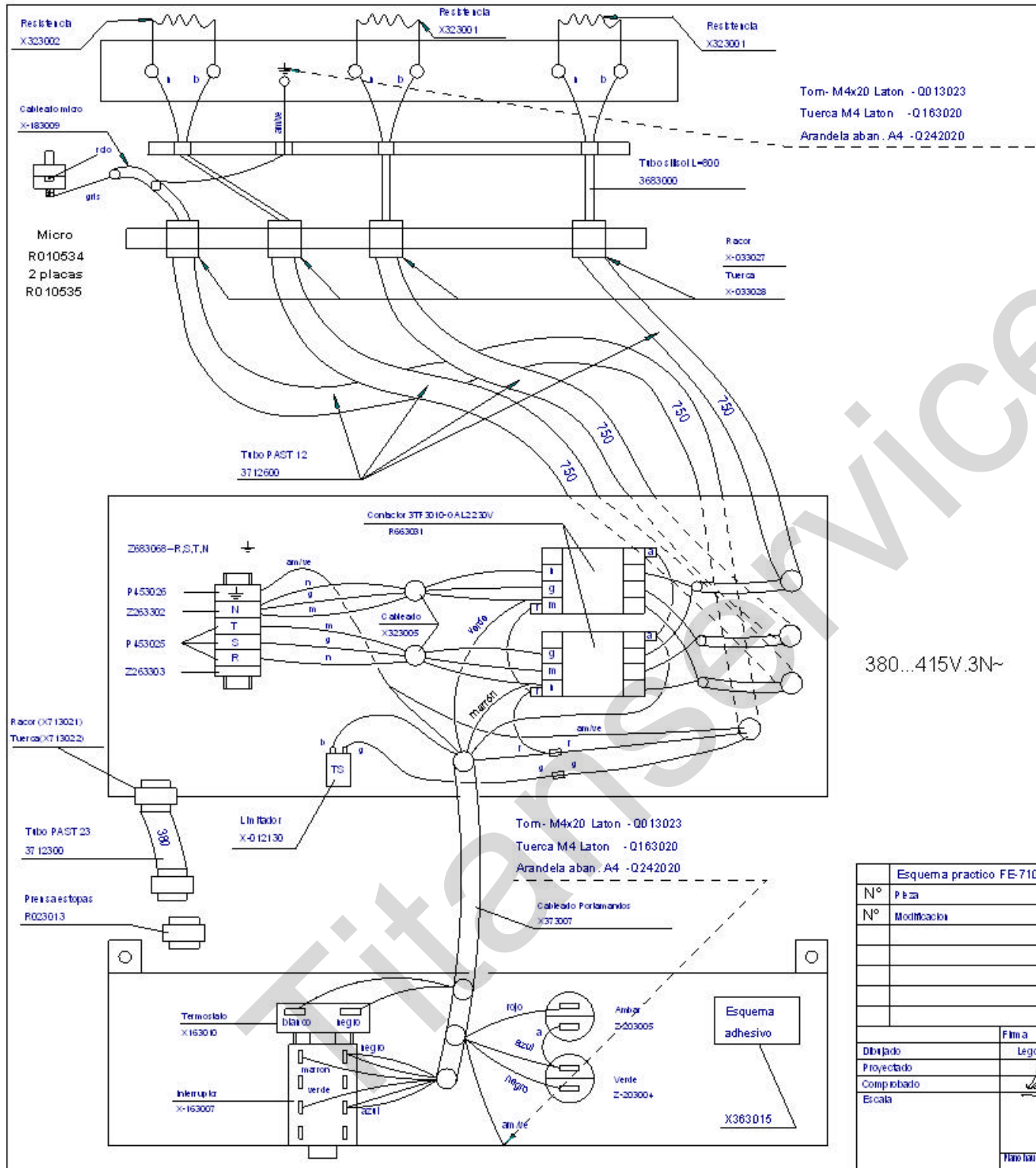
Fuente para maqco  
 Q-578006  
 Terminal maqco  
 Q-523001  
 Terminal kembra Q-603005  
 Fuente Q-678002

# TOMA EQUIPOTENCIAL

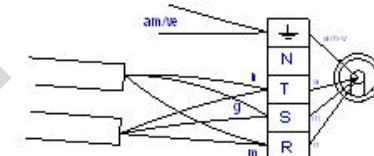
- Q013023-TORNILLO EXAG M4x20 LATON. .... 1
- Q163020-TUERCA EXAG M4 LATON. .... 2
- Q221901-TUERCA CUADRADA M4. .... 1
- Q242040-ARANDELA ABANICO A4 AISI304. .... 2
- Q563004-LENGÜETA COMPONENTES. .... 1
- Z803021-CHAPITA TIERRA. .... 1
- Z803022-PLACA ASIENTO CONEXION MASA. .... 1



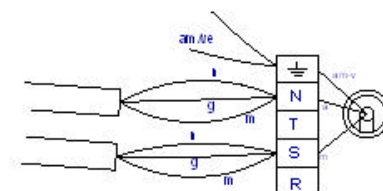




220V.3~


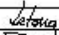


240V.~



#### TOMA EQUIPOTENCIAL

- Q013023-TORNILLO EXAG M4x20 LATÓN. .... 1
- Q163020-TUERCA EXAG M4 LATÓN. .... 2
- Q221901-TUERCA CUADRADA M4. .... 1
- Q242040-ARANDELA ABANICO A4 AISI304. .... 2
- Q563004-LENGÜETA COMPONENTES. .... 1
- Z603021-CHAPITA TIERRA. .... 1
- Z603022-PLACA ASIENTO CONEXION MASA. .... 1

Esquema practico FE-710			X323003		
Nº	Pieza	Cart.	Material	Nº Clasificación	Acabado
Nº	Modificación		Propuesta de	Fecha	Tópicos generales
					<5±
					5—25± :
					25—50± :
					50—100± :
					> 100± :
					OX±
		Firma	Fecha	<div>FAGOR </div> <div>Fagor Industrial, Coop. Elk. Migurtia</div>	
Dibujado		Legorburu	21-05-96		
Proyectado					
Comprobado					
Escala					
FREIDORAS				Plano número	
				HC-72123	
				Sustituye al N°	
Para hacer el dibujo en el ordenador, véase el manual				Sustituye por	





Esquema técnico adhesivo EG-820 A			X-16305D		
Nº	Pieza		Materia	Nº Clasificación	Acabado
Nº	Modificación		Propuesta de	Fecha	Tolerancias generales
①	Pasar de GV y YG a GV1 y GV2		Letona	97-1-18	<div><div>&lt;-1</div><div>5—25±</div><div>24—50±</div></div> <div><div>50—100±</div><div>&gt;100±</div><div>OK±</div></div>
2	Modific. general(pasar a fabric.interior)		Plazuela	97-4-23	
		Firma	Fecha	<div><div>FAGOR</div><div></div><div>Fagor Industrial, S.p.A. - P.le E. Mattei, 1 - 40138 Bologna (BO) - Italia</div></div>	
Dibujado	JON	95-5-30			
Proyectado					
Controlado					
Escala	FREIDORAS				Plan numero
					HB-70479
Para su uso debe leer el código por barras que se encuentra en la parte posterior del producto.					Sustituye al Nº
					Sustituido por