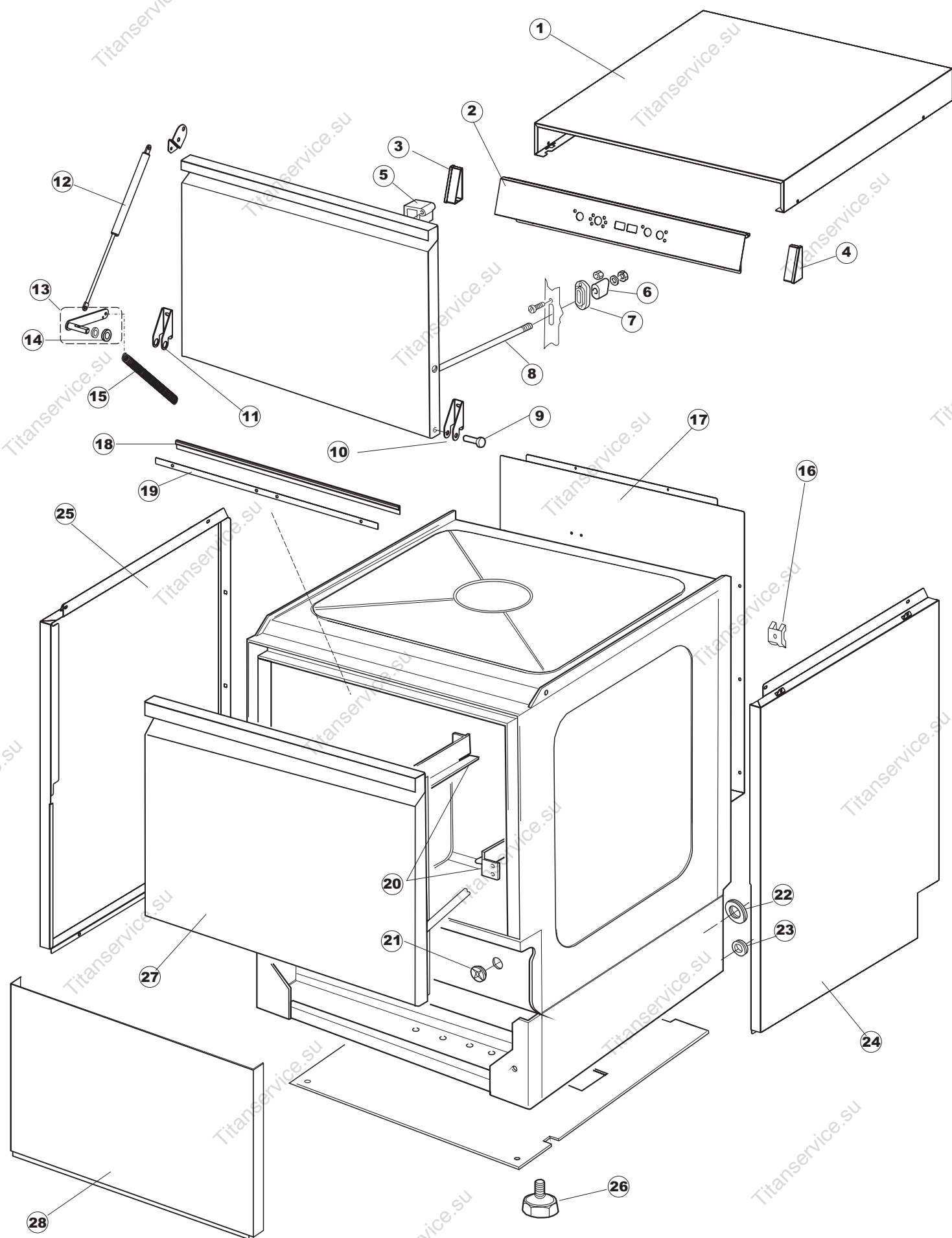


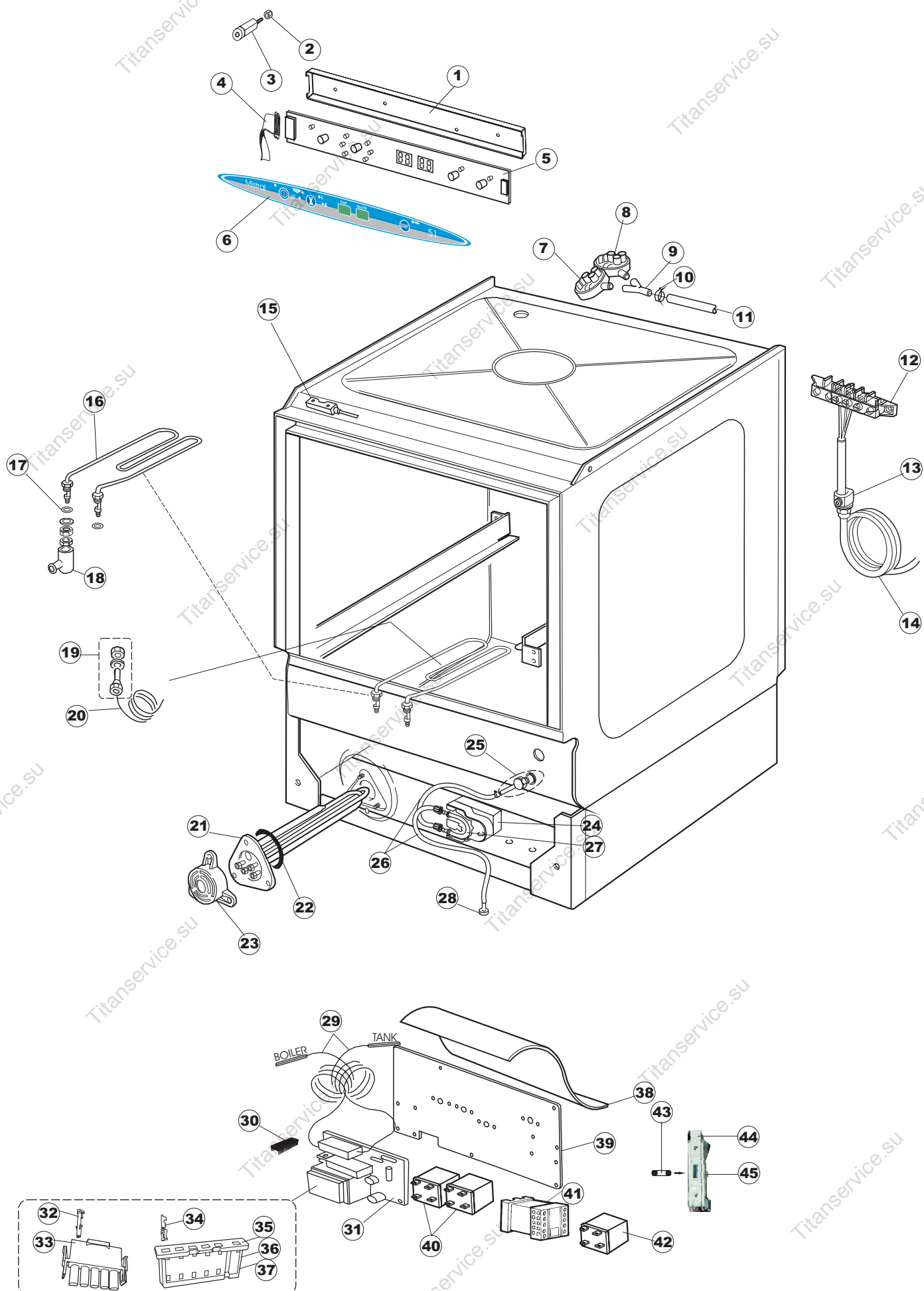
ELETTROBAR

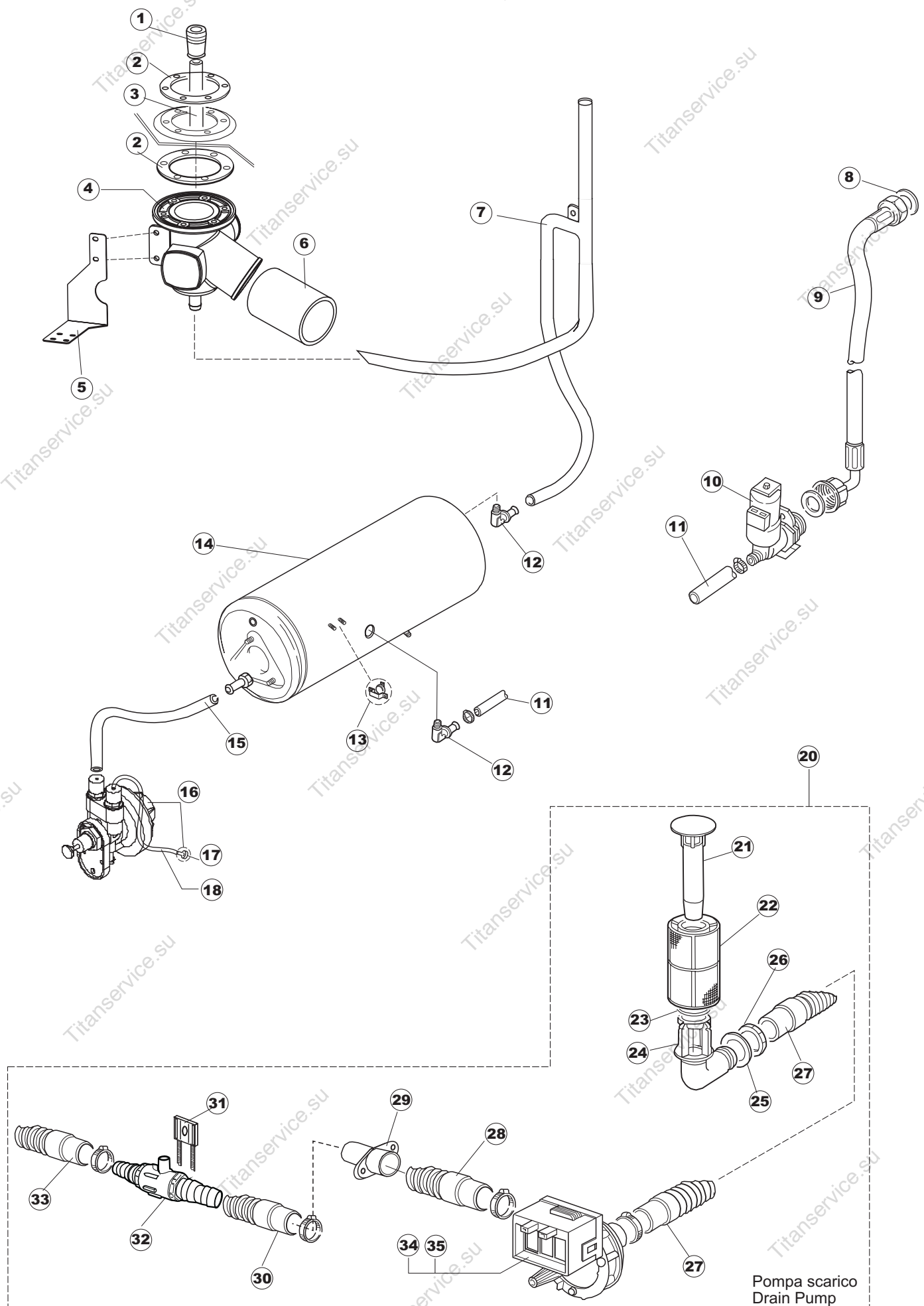
**SPARE PARTS CATALOGUE
ERSATZTEILKATALOG
CATALOGUE PIECES DETACHEES
CATALOGO PARTI RICAMBIO
CATALOGO DE PIEZAS DE RECAMBIO
CATALOGO PEÇAS DE REPOSIÇÃO**

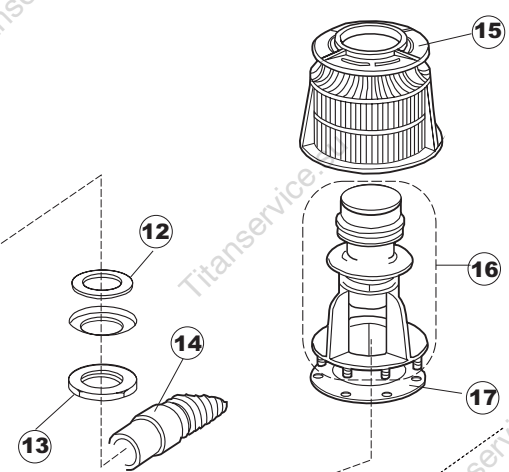
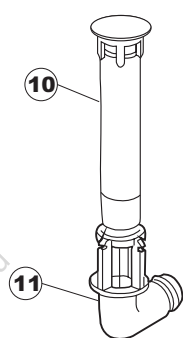
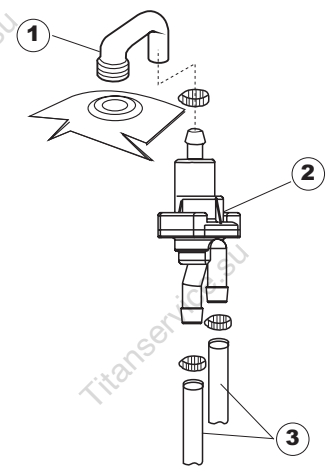
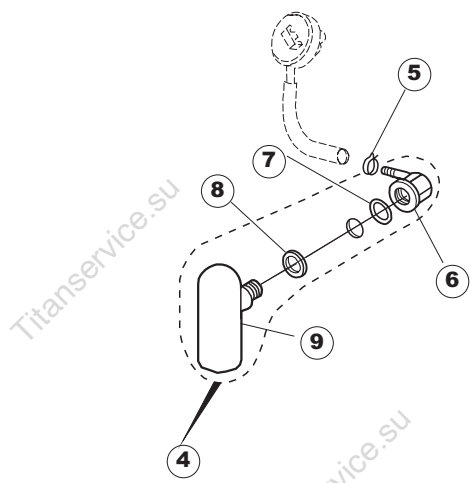
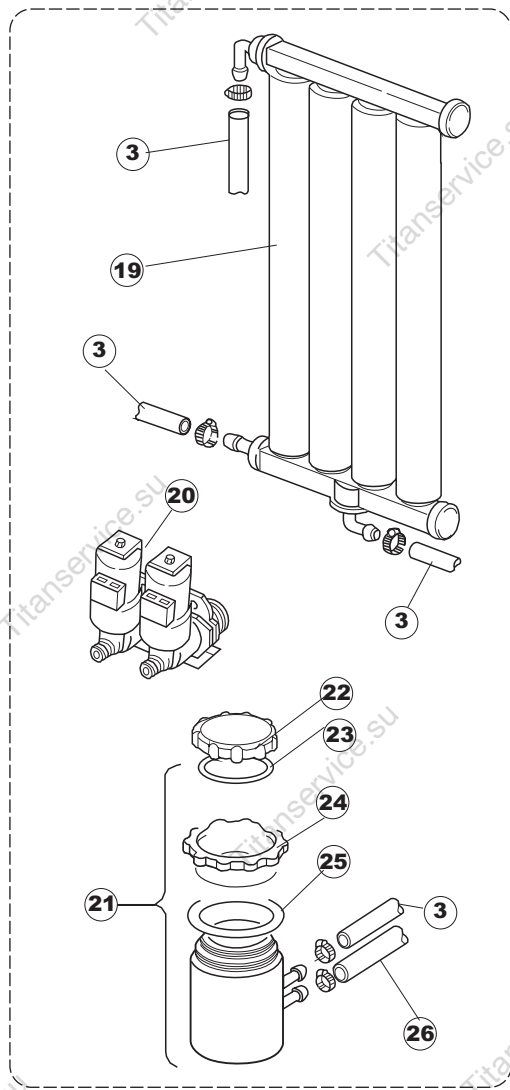
Mistral 51

08-01-2008

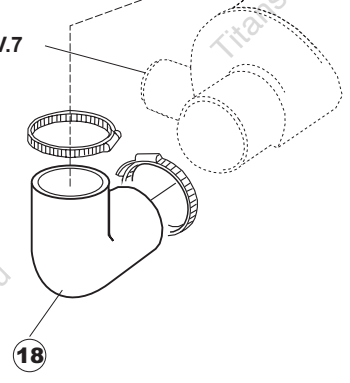


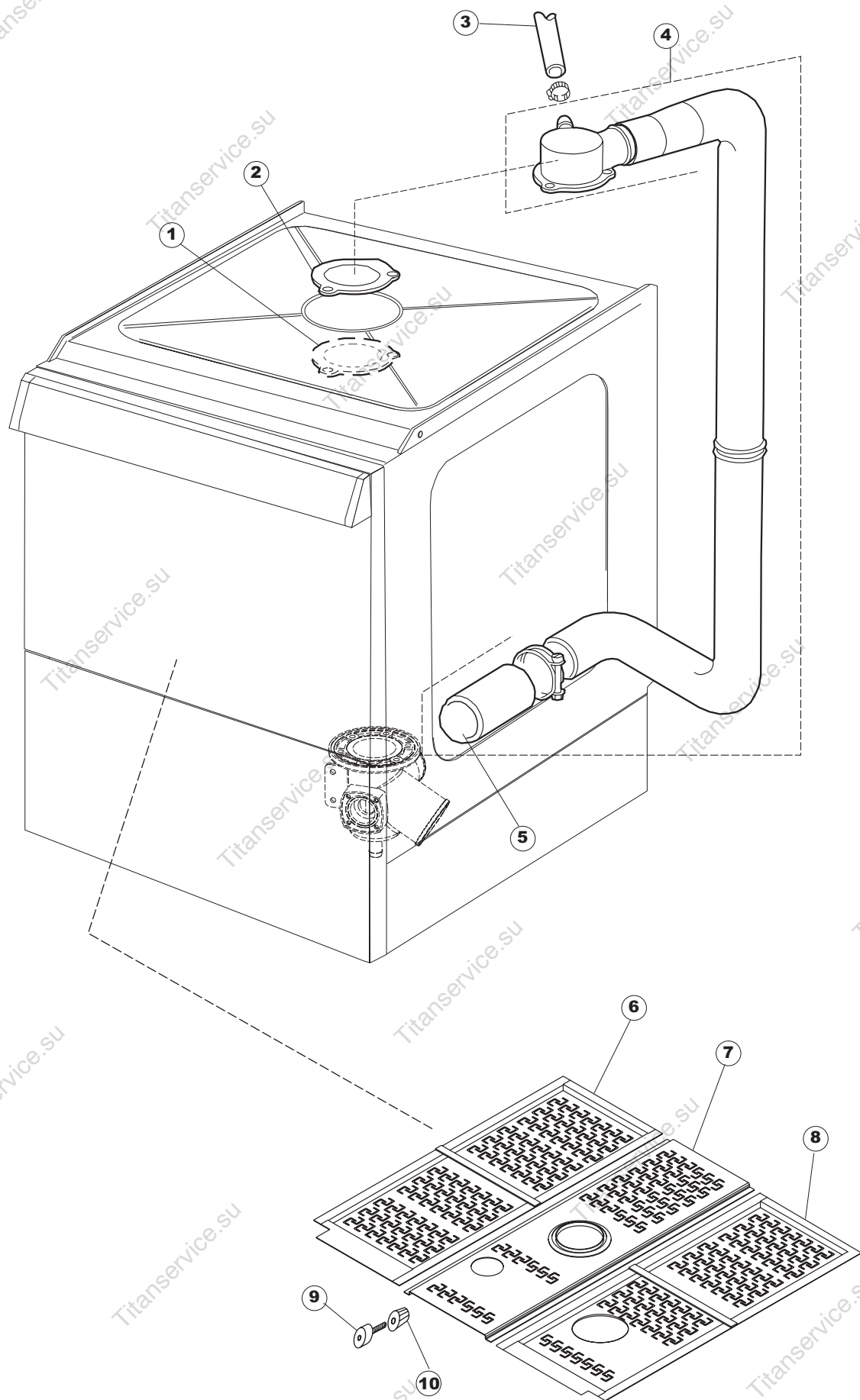


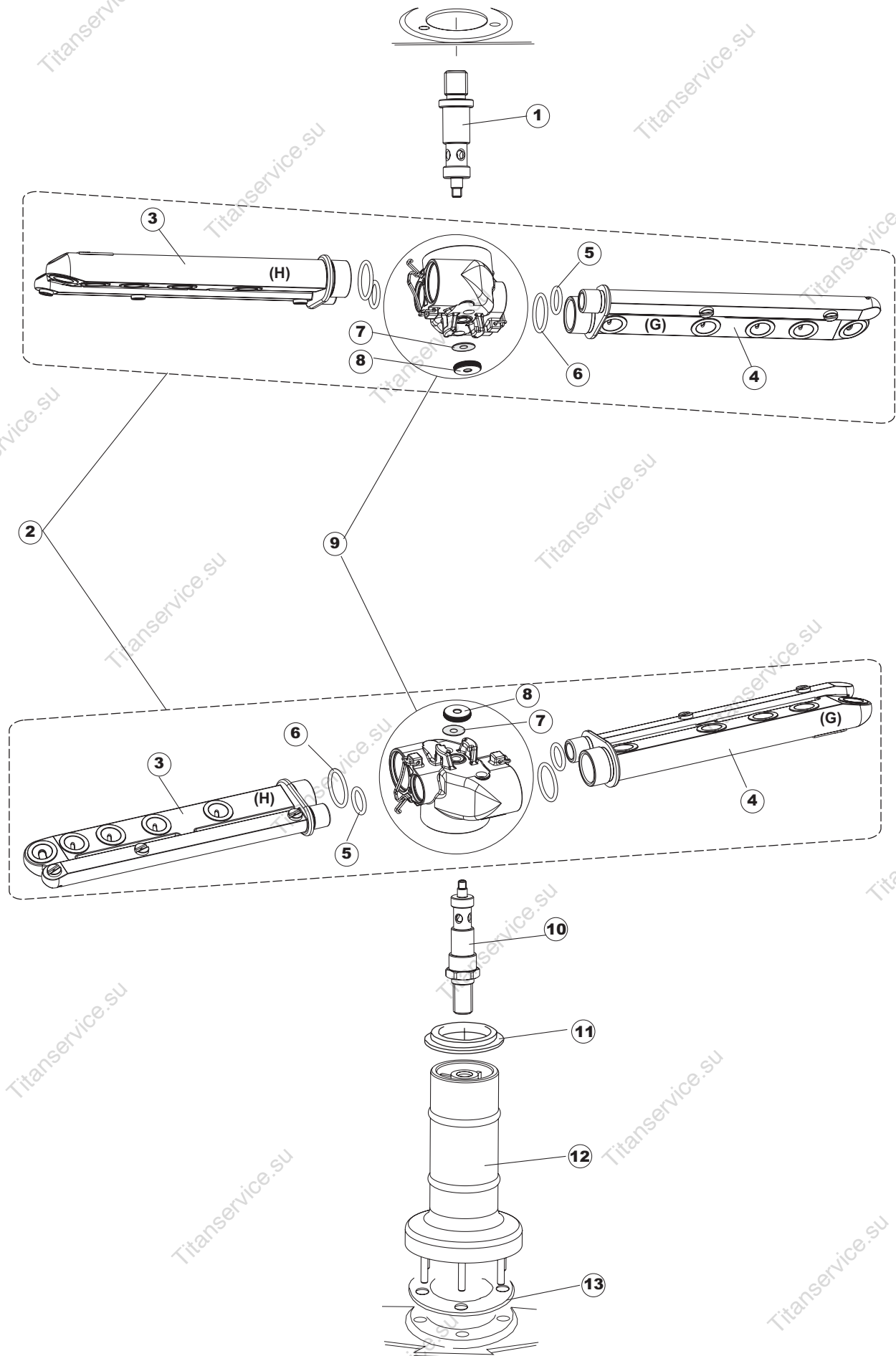


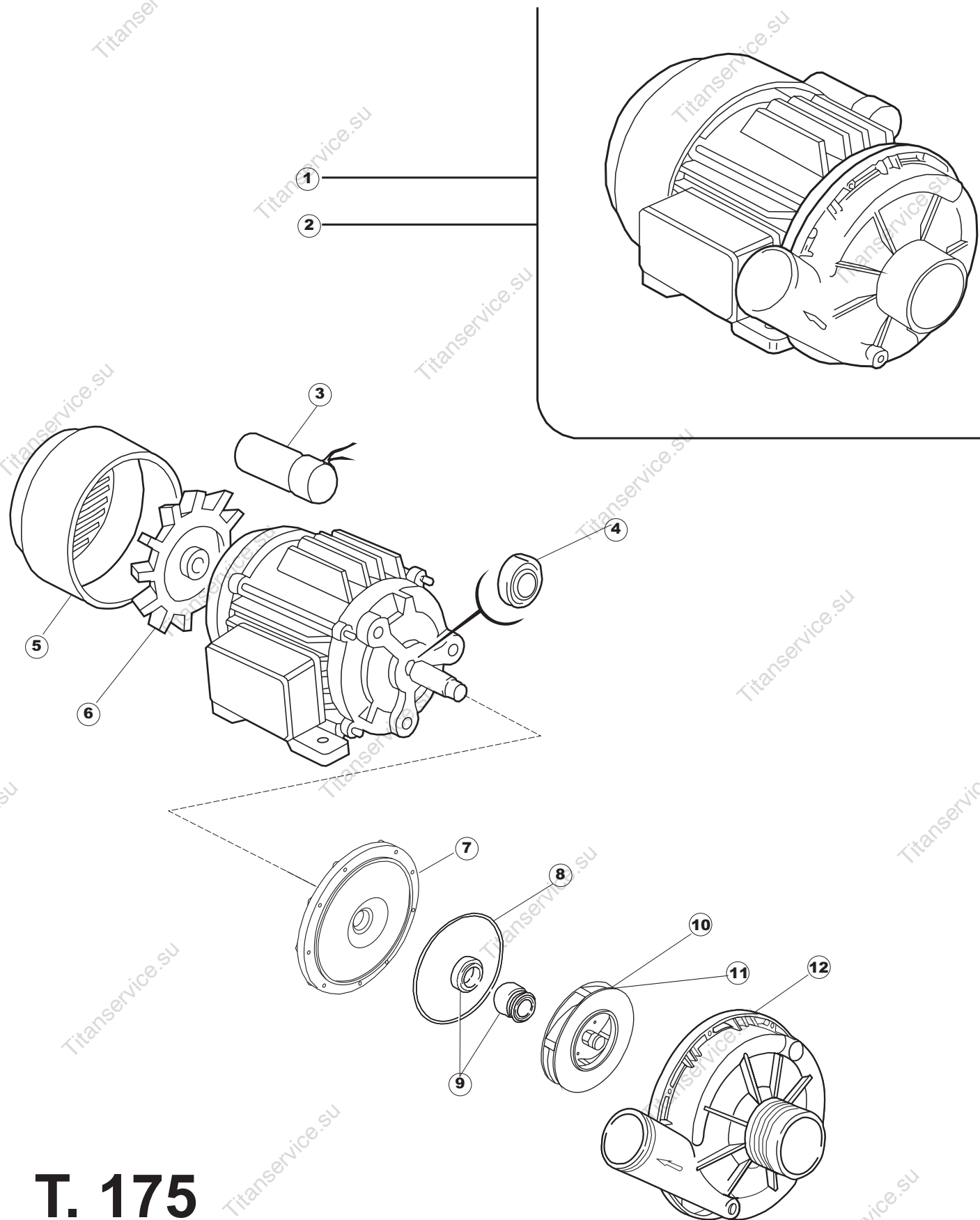


TAV.7









T. 175

Seite	Position	Code	Alter Code	Beschreibung	ME
1	3	480125		PFROPFEN, DECKEL-LINKS E50/E51/E55 BLAU	NR
1	4	480126		PFROPFEN, DECKEL-RECHTS.E50/E51/E55 BLAU	NR
1	5	999108	REB999108	GRUPPO CALAMITA PORTA 453/463/500/503	NR
1	6	417041	REB417041	SCHRAUBENMUTTER, TÜRANSCHLAG	NR
1	7	307003	REB307003	ANSCHLAG, SCHRAUBENMUTTER FÜR STAB	NR
1	8	304021	REB304021	STANGE, TÜRSCHIENE 50/500/453/463/503	NR
1	9	325036	REB325036	ZAPFEN, TÜRSCHARNIER 50	NR
1	10	311026		TUERWELLE MISTRAL	NR
1	11	311027		TUERWELLE 50 MISTRAL	NR
1	12	35070		GASFEDER (082643)	NR
1	13	999225		GRUPPO MANOVELLA 50 MISTRAL/ONYX	NR
1	14	437094		DICHTUNG, V-RING TÜR 50 P.B (503020)	NR
1	15	449049		FEDER, TÜRSTANGE HINTEN I=130 KL.3	NR
1	16	425007	REB425007	PLATTE, WIEGENARTIGE BEFESTIGUNG - NEUTR. NYLON	NR
1	18	437095		DICHTUNG F. TUERE MISTRAL 51	NR
1	19	033425		WINKEL, FEST FÜR TÜRDICHTUNG 50 P.B.	NR
1	20	015041	REB015041	FÜHRUNG, KORB(RECHTS/LINKS)503-50	NR
1	21	480057	REB480057	GUMMISTÖPSEL D.14	NR
1	22	459004	REB459004	ROHRDURCHGANG, GUMMI DI.34	NR
1	23	459006	REB459006	KABELDURCHGANG, Di9/De16 22	NR
1	24	021109		SEITENWAND RECHTS.	NR
1	25	021110		SEITENWAND LINKS	NR
1	26	461019	REB461019	VERSTELLFUSS D30 M8	NR
1	27	029472		TUER KOMPLETT	NR
1	28	012273		FRONTTEIL, AUSS.PROFI DOPPELWANDIG	NR
2	1	214104		PROTEZ.PULSANTIERA TERMOFORMATATA	NR
2	2	417119		SCHRAUBENMUTTER, M3 KUNST. WEISS	NR
2	3	419036		ABSTANDSSTÜCK, M3	NR
2	4	211009		KABEL, FLAT 10 VIE X DRUCKT.SOFT TOUCH GET 5	NR
2	5	227084		TASTENFELD	NR
2	6	025545		MASK POLYESTERE	NR
2	7	224003	REB224003	DRUCKSCHALTER - 55/35	NR
2	8	224010		DRUCKSCHALTER, SICHERH. ABLASSPUMPE 110/75	NR
2	9	035031	REB035031	Y-VERBINDUNGSST., DRUCKSCHALTER 760	NR
2	10	423011	REB423011	SCHELLE, FEDER	NR
2	11	143013	REB143013	ROHR, PVC GRÜN 4X7	MT
2	12	220011	REB220011	* KLEMMENBRETT, 5-POLIG + ERDUNG FV.122	NR
2	13	459005	REB459005	KABELKLIPPS, STEAB Art.5024	NR
2	14	204034		KABEL, [CE] H07RNF 5x1.5x3,0mt	NR
2	15	211002	REB211002	KONTAKT, MAGNET.+KABEL 302N.Ocm25	NR
2	16	230086	REB230086	WIDERSTAND, TANK 2700W/220V-3200W/240V, 22/44/50	NR
2	17	456015	REB456015	O-Ring 112 9.92X2.62	NR
2	18	463007	REB463007	FITTING, WIDERSTANDSSCHUTZ	NR
2	19	999160		GRUPPO BULBO SONDA VASCA	NR
2	20	231014		SONDE, TEMP. GET-5	NR
2	21	230081	REB230081	WIDER.B.4500W220/380V-5355W240/415V 22/44	NR
2	22	456002	REB456002	O-Ring 48x6,2	NR
2	23	467002	REB467002	SCHUTZ, WIDERSTAND B.651	NR
2	24	209021		DOSAT.PERIST.DETERGENTE REG.	NR
2	25	468151	DZR150NT	VERBINDUNGSST., SEIFENEINTRITT CPL NM * GESCHW.	NR
2	26	143194	REB143194	ROHR 4x6 CRISTAL, DURCHS.	MT

2	27	143219	REB143219	RÖHRCHEN, SANTOPRENE 6X10 VERBIND.+GEWINDERINGE	NR
2	28	121075	REB121075	FILTER, ABSAUG.INOX (775239-001)	NR
2	29	231014		SONDE, TEMP. GET-5	NR
2	30	225031		MIKROPROZESSOR GET.5 T.D.	NR
2	31	215023		KARTE GET-5/NIAGARA-RIVER	NR
2	32	CN7		SPITZE, FÜR STECKVERBINDER(CN5)(GET5)	NR
2	33	CN5		STECKVERBINDER, 5 POL.(GET5)	NR
2	34	CN6		SPITZE, FÜR STECKVERBINDER (CN2,CN3,CN4)(GET5)	NR
2	35	CN2		STECKVERBINDER, 8 POL.(GET5)	NR
2	36	CN3		STECKVERBINDER, 5 POL.(GET5)	NR
2	37	CN4		STECKVERBINDER, 6 POL.(GET5)	NR
2	38	214090		EL.SCHUTZ,TRANSP.453	NR
2	39	035046		BÜGEL, EL.KOMP. E.45	NR
2	40	229029	REB229029	RELAIS FINDER 65.31 230/50	NR
2	41	H.775599-001		* SCHALTSCHÜTZ, 4-POLIG 240V-50/60HZ	NR
2	42	229040		RELAIS 62.83.8.230.0300	NR
2	43	228004		SICHERUNG, 5X20 4A FAST	NR
2	44	210010		SICHERUNGSHALTER	NR
2	45	210011		PLAETTCHEN	NR
3	1	441009	REB441009	EINSATZ, DICHT. D10 SAMM.S621-	NR
3	2	437014	REB437014	DICHTUNG, UNT.SAMMELLEITUNG S850	NR
3	3	143174	REB143174	ROHR, UNT. WASSERSAMMELL.NACHSPÜL. 50	NR
3	4	111030		GR.SAMMLER UNTEN NEUTRAL E50NM+VERSCHL	NR
3	5	035064		BÜGEL, ABLASSPUMPE FÜR SAMMELLEITUNG 50NM	NR
3	6	127026	REB127026	MUFFE, ZUFUHR PUMPE 22/500	NR
3	7	143240		LEITUNG, H-)OB.COND.	NR
3	8	437041	REB437041	DICHTUNG 3/4 GASVERSORG.	NR
3	9	929169	RAT32	TUBO DI CARICO DEL TERMOPLASTICO	NR
3	10	240011	REB240011	ZUFLUSSVENTIL 1-WEG	NR
3	11	143004	REB143004	ROHR, DRUCKSCHALTER TP 10X17 (CASER/15NL C4N)	MT
3	12	108006	REB108006	KNIESTÜCK, BOILER EINTRITT/AUSTRITT	NR
3	13	236039	REB236039	THERM.,KONT. BOILER/S-110ø+/-5ø	NR
3	14	104050		BOILER 510/NIAG.51	NR
3	15	143005	SPG10	ROHR, DRUCKSCHALTER TP 5x11 (CASER/15/NL C4N)	MT
3	16	209025		DOSIERPUMPE KLARSPUELER	NR
3	17	121017		FILTER, ABSAUG. KLARSPÜLER	NR
3	18	H.775601		ROHR 4x6 CRISTAL BLAU PVC	MT
3	21	142053	REB142053	ÜBERLAUF, ABLASS 50/503 NM	NR
3	22	121078	REB121078	FILTER, ABLASSPUMPE 463/503	NR
3	23	303019	REB303019	SPANNRING FÜR ABLASSPUMPENFILTER 503	NR
3	24	136023	REB136023	ABFLUSS, GEBOGEN 50/503	NR
3	25	437063	CGG42	DICHTUNG, ABFLUSS 50	NR
3	26	417081	CDP2	SCHRAUBENMUTTER, KUNST. 1'- 1/4	NR
3	27	127050	REB127050	MUFFE, STEIF ABS. ABL.P. 500/503	NR
3	28	127044	REB127044	MUFFE, ABSAUG.ABLASSPUMPE 353/403	NR
3	29	468152	REB468152	VERBINDUNGSST., ABLAUF CLEAN.3	NR
3	30	127037	REB127037	MUFFE, ABLAUF CLEAN.3	NR
3	31	423024	REB423024	SHELLE, KUNST. BEF.FÜR ABLASSROHRPUMPE	NR
3	32	144003	REB144003	ENTLÜFTUNGSVENTIL, ABLASSPUMPE	NR
3	33	143178	REB143178	ABLASSROHR - 50	NR
3	34	130105	REB130105	ABLASSPUMPE (50/503/460/BD18)	NR
3	35	450002		MOTOR 220v/60Hz (63AB914)	NR
4	1	143189	REB143189	RÖHRCHEN, ENTLÜFT. DVGW CLEAN.3	NR
4	2	144011	REB144011	RÜCKSCHLAGVORR.(EB)	NR
4	3	143004	REB143004	ROHR, DRUCKSCHALTER TP 10X17 (CASER/15NL C4N)	MT

4	4	984005	REB984005	GRUPPO CAMPANA PRESSOST. 35/40	NR
4	5	423011	REB423011	SCHELLE, FEDER	NR
4	6	468029	REB468029	VERBINDUNGSST., DRUCKSCHALTERGLOCKE	NR
4	7	456020	REB456020	O-Ring 3050 R495	NR
4	8	437019	REB437019	DICHTUNG, GLOCKE DRUCKSCH. V.M.	NR
4	9	107005	REB107005	GLOCKE, DRUCKSCHALT. EB 35/40	NR
4	10	142052	REB142052	ÜBERLAUF 50/503 NM	NR
4	11	136023	REB136023	ABFLUSS, GEBOGEN 50/503	NR
4	12	437063	CGG42	DICHTUNG, ABFLUSS 50	NR
4	13	417081	CDP2	SCHRAUBENMUTTER, KUNST. 1'- 1/4	NR
4	14	143178	REB143178	ABLASSROHR - 50	NR
4	15	121052	DAF136U	FILTER, PUMPE - 22/44	NR
4	16	478059		HALTER, FILTER GRAU+VERLÄNGERUNG	NR
4	17	437015	REB437015	DICHTUNG, PUMPENFILTER S651-	NR
4	18	127041	REB127041	MUFFE, ABSAUG. 463/503	NR
4	19	117004	REB117004	WASSERENTHARTER, 4 -SAULEN NEU	NR
4	20	240010	REB240010	VENTIL 2-WEGE + REDUZ.	NR
4	21	406998	REB406998	SALZBEHALTER NM	NR
4	22	480005	REB480005	PFROPFEN, SALZBEHALTER	NR
4	23	456052	REB456052	O-Ring 144	NR
4	24	429011	REB429011	GEWINDERING, SALZBEH.	NR
4	25	437034	REB437034	DICHTUNG, D68D81S3 GUMMI	NR
4	26	143106	REB143106	ROHR, FÜR AUSTRITT/SALZSOLE S623 NM	NR
5	1	303029	REB303029	TROPFRING 46/50..	NR
5	2	437064	REB437064	DICHTUNG, SAMMELLEITUNG, ZENTR.OB.50	NR
5	3	143240		LEITUNG, H-)OB.COND.	NR
5	4	115131		WASCHLEITUNG AUSSEN CPL.E50-503	NR
5	5	127036	REB127036	MUFFE, UNT. SPÜL.KOND. 50/f	NR
5	6	121102	REB121102	FILTER, INTEGR. 503 LINKS CPL.	NR
5	7	033382	REB033382	QUERARM, ZENTR. FILTER 503	NR
5	8	121104	REB121104	FILTER, INTEGR. 503 RECHTS.CPL.	NR
5	9	419024	REB419024	ABSTANDSTÜCK, TANKFILTER 22/44	NR
5	10	408006	REB408006	BESCHLAG, FÜR TANKFILTER - GRAU	NR
6	1	325080		ACHSE PARALLEL WASCHARM OBEN E50/503	NR
6	2	990113		GRUPPO LAV.RISC.BRACCI PARALLELI E50..	NR
6	3	106153		SPUEL/NACHSPUELARM E50 (8DUESEN) PARALLEL	NR
6	4	106152		SPUEL/NACHSPUELARM E50 (7 DÜSEN) PARALLEL	NR
6	5	456070		OR D.I.15.54X2.62 ART.20886	NR
6	6	456071		OR D.I.24X2.5 ART.34916	NR
6	7	437100		DICHTUNG	NR
6	8	454006		ZAPFEN	NR
6	9	129068		CORPETTO COMPLETO X PETTINI PAR.D44	NR
6	10	325079		ACHSE SPUEL-/NACHSPUELARM E45/50/503	NR
6	11	199058		DROSSELSCHIEBE, WASSER KUNST.E55	NR
6	12	115075	REB115075	ZENTR.LEITUNG - UNTEN 50 (H=108)	NR
6	13	437014	REB437014	DICHTUNG, UNT.SAMMELLEITUNG S850	NR
7	1	130126	REB130126	PUMPE T-175 830W - 510	NR
7	2	130133		PUMPE T-175 HP.1 230/60HZ 510	NR
7	3	206004	REB206004	KONDENSATOR - 16 mF	NR
7	4	314001	REB314001	LAGER 6201/2Z	NR
7	5	313012		GEBL.HAUBE, MEC-71 METAL.T170	NR
7	6	926080	RAV401	GEBL. FÜR ZF40V	NR
7	7	315022	REB315022	FLANSCH, PUMPE LGB T-173/174	NR
7	8	456031	REB456031	O-Ring T30-1297 D.2	NR
7	9	141007	REB141007	DICHTUNG, MECH.D.26x13x5,5 BR.	NR

7	10	124031	RAG291	LAUFRAD, ZU 50HZ D.104 T170	NR
7	11	124053		LAUFRAD, ZU 60HZ T173-175	NR