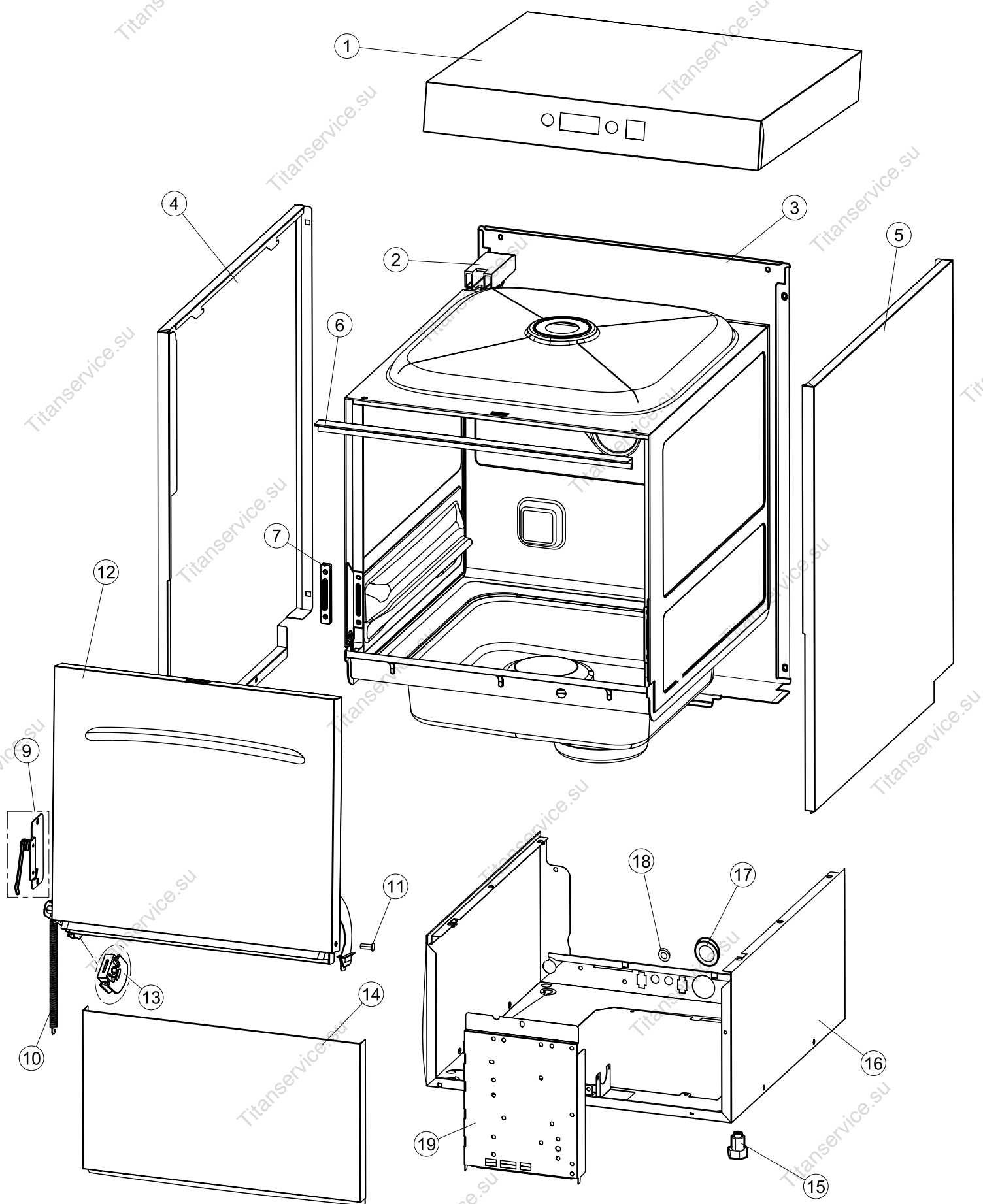


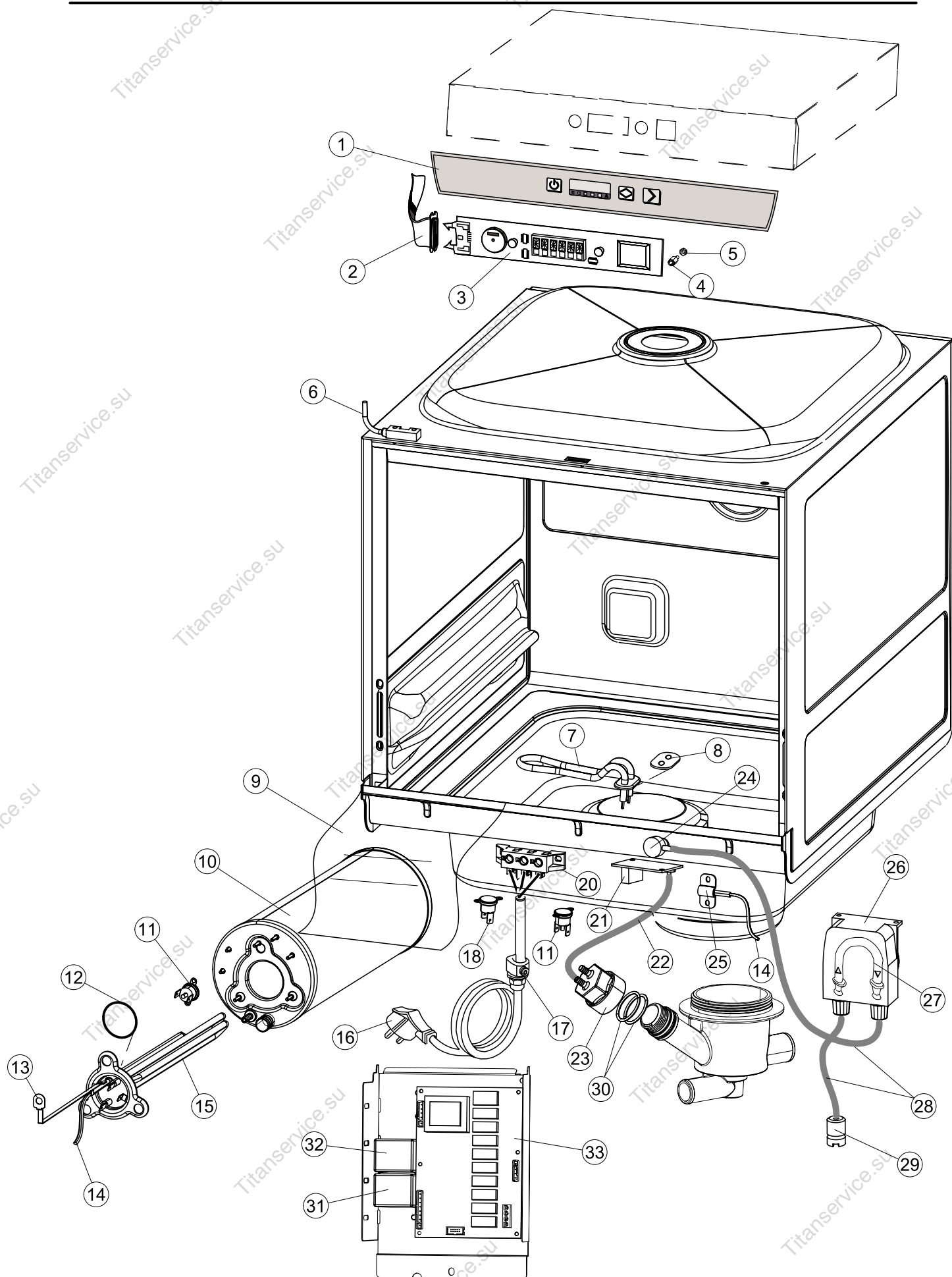
ELETTROBAR

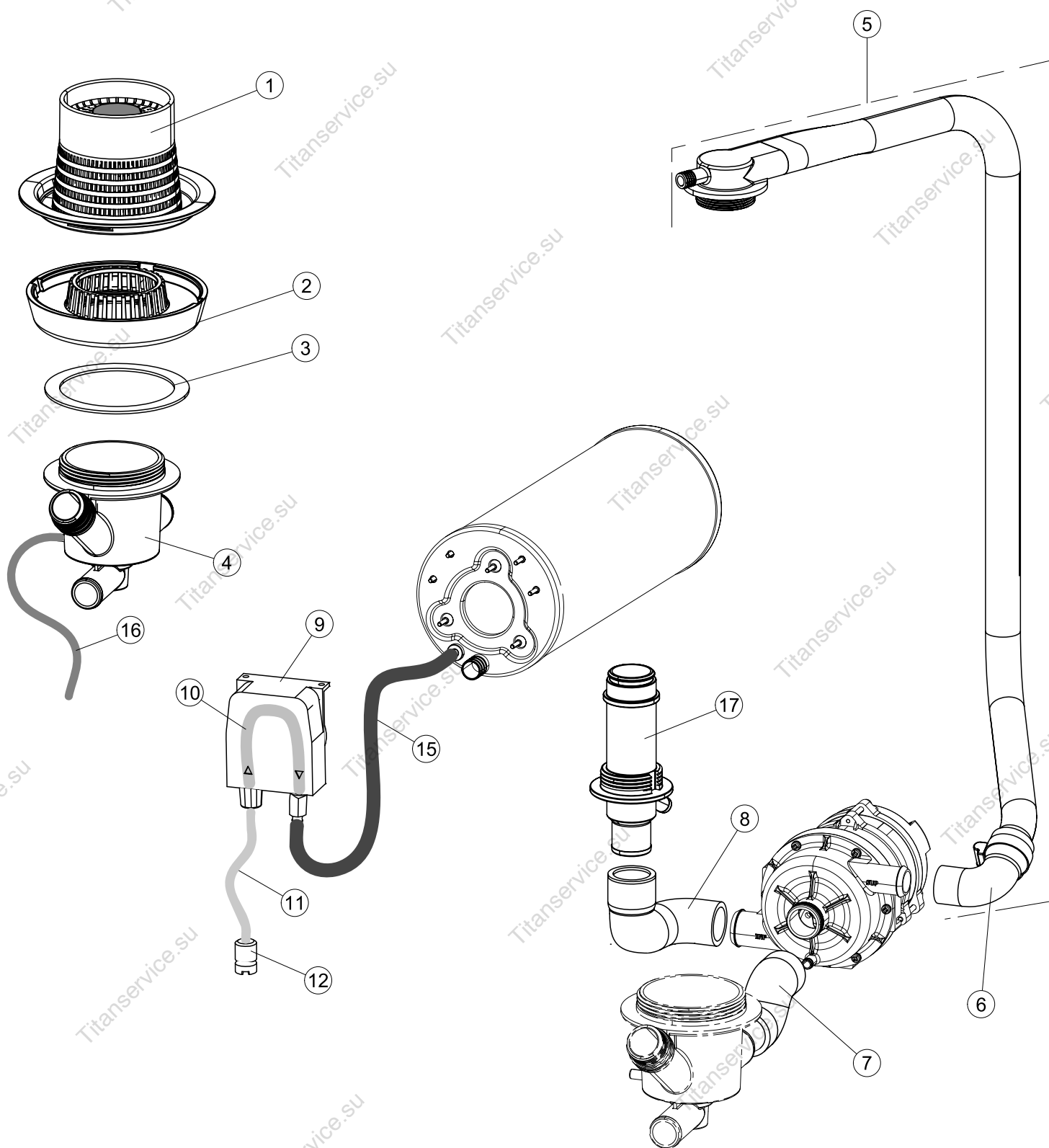
SPARE PARTS CATALOGUE
ERSATZTEILKATALOG
CATALOGUE PIECES DETACHEES
CATALOGO PARTI RICAMBIO
CATALOGO DE PIEZAS DE RECAMBIO
CATALOGO PEÇAS DE REPOSIÇÃO

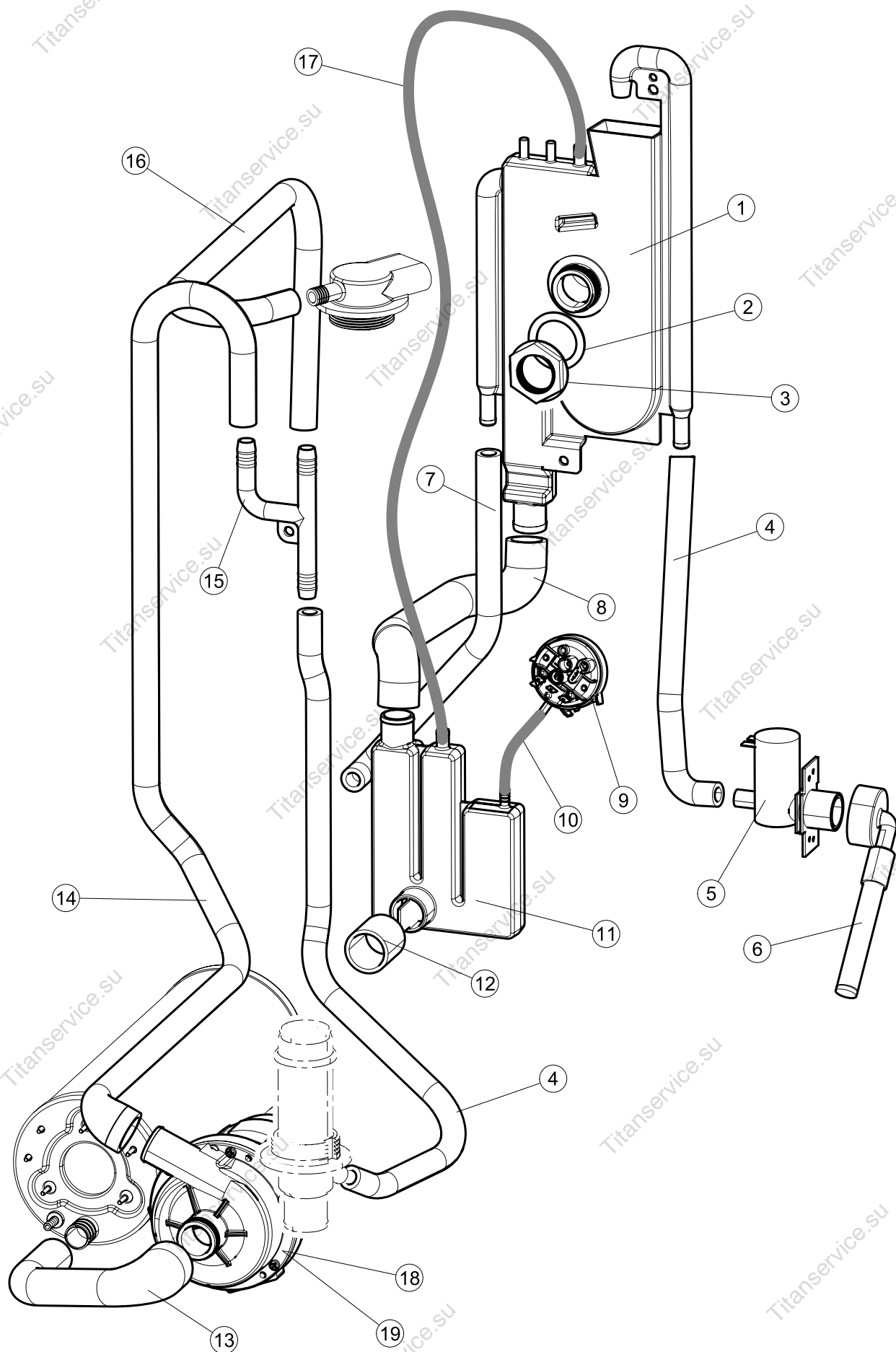
River-242

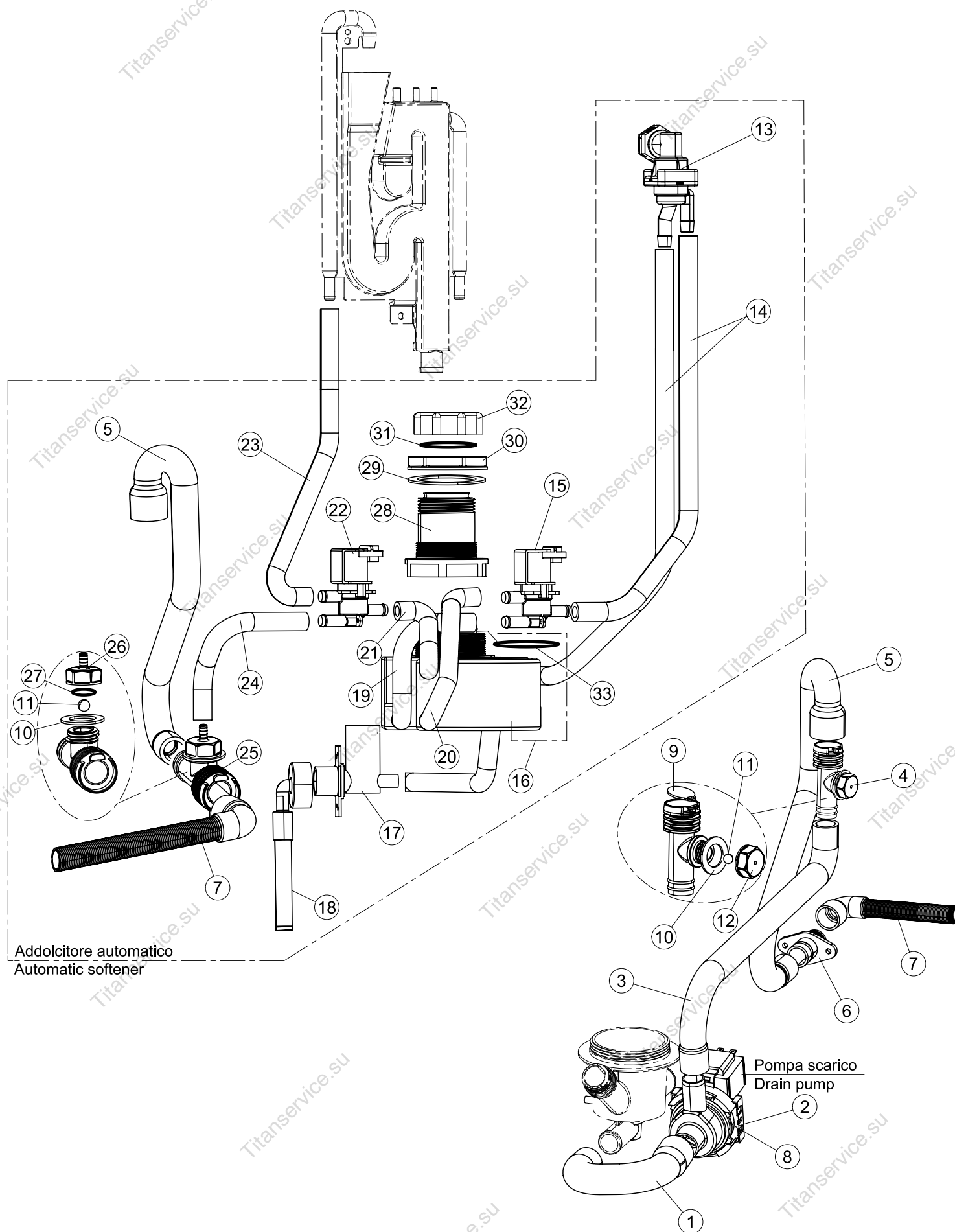
18-10-2010

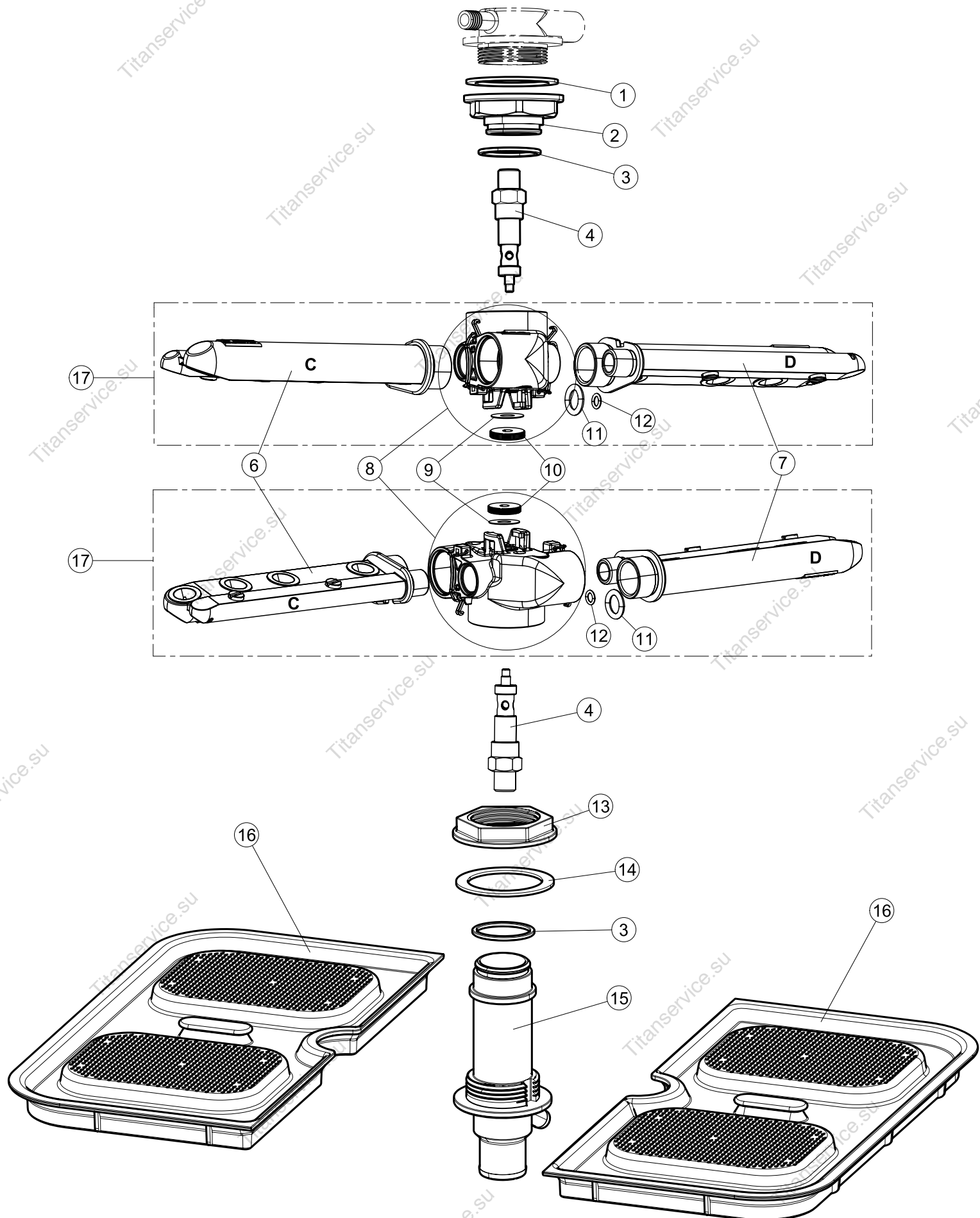


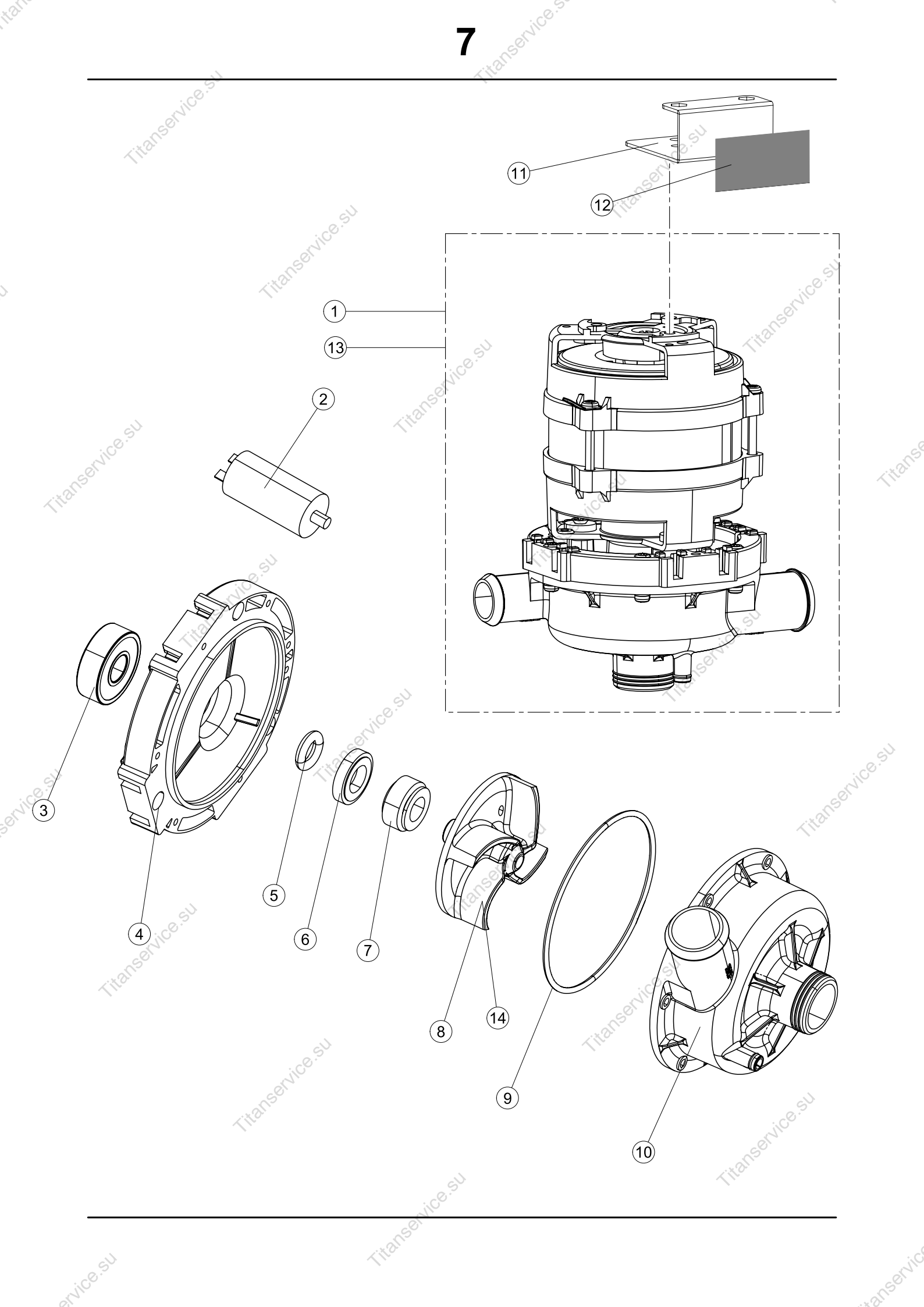












| Seite | Position | Code | Alter Code | Beschreibung | ME |
|-------|----------|----------|------------|---|----|
| 1 | 7 | 307016 | | BUEGELLAGER F. TUERSTANGE | NR |
| 1 | 10 | 449062 | | FEDER | NR |
| 1 | 11 | 325034 | REB325034 | ZAPFEN, TÜRSCHARNIER - 40 | NR |
| 1 | 12 | 029658 | | TUER | NR |
| 1 | 13 | 307017 | | BATTUTA X MOLLA BILANC.E CHIUSURA LA40 | NR |
| 1 | 15 | 461010 | REB461010 | STÜTZFUSS, SECHSK. S621- | NR |
| 1 | 18 | 459006 | REB459006 | KABELDURCHGANG, Di9/De16 22 | NR |
| 2 | 2 | 211017 | | CABEL | NR |
| 2 | 3 | 227083 | | TASTENFELD | NR |
| 2 | 4 | 419036 | | ABSTANDSSTÜCK, M3 | NR |
| 2 | 5 | 417119 | | SCHRAUBENMUTTER, M3 KUNST. WEISS | NR |
| 2 | 6 | 211002 | REB211002 | KONTAKT, MAGNET. + KABEL 302N.Ocm25 | NR |
| 2 | 7 | 230098 | REB230098 | WIDERSTAND, TANK 600W/230V | NR |
| 2 | 8 | 437086 | REB437086 | DICHTUNG, TANKWIDERSTAND | NR |
| 2 | 11 | 236047 | REB236047 | THERM.,KONT. TANK/S.95ø+/-3ø | NR |
| 2 | 12 | 456075 | | TORISCHE DICHTUNG 37,47X5,33 NBR | NR |
| 2 | 13 | 69871 | | SONDENHALTER | NR |
| 2 | 14 | 231016 | | KUGEL | NR |
| 2 | 15 | 230113 | | HEIZUNG 2600W/230V FL.PICCOLA P/BULBO | NR |
| 2 | 16 | 299040 | REB299040 | STECKER, SCHUKO 90^ VERKAB. l=2.5mt | NR |
| 2 | 17 | 459005 | REB459005 | KABELKLIPPS, STEAB Art.5024 | NR |
| 2 | 18 | 236048 | REB236048 | THERM.,KONT. BOILER/L.80ø+/-3ø(2611354) | NR |
| 2 | 19 | 236047 | REB236047 | THERM.,KONT. TANK/S.95ø+/-3ø | NR |
| 2 | 20 | 220010 | REB220010 | KLEMMENB. FV 110 50f | NR |
| 2 | 21 | 224018 | | DRUCKWAECHTER LA50 | NR |
| 2 | 22 | 143253 | | SILIKONSCHLAUCH 3X8 | MT |
| 2 | 23 | 107013 | | LUFT-GLOCKE DES DRUCKSCHALTERS | NR |
| 2 | 24 | 468151 | DZR150NT | VERBINDUNGSST., SEIFENEINTRITT CPL NM * GESCHW. | NR |
| 2 | 25 | 028105 | | PLATCHEN | NR |
| 2 | 26 | 209028 | | DOSAT.PERIST.DETERGENTE P/FISSA | NR |
| 2 | 27 | 143258 | | FLASCHEN 6X10 | NR |
| 2 | 28 | 143194 | REB143194 | ROHR 4x6 CRISTAL, DURCHS. | MT |
| 2 | 29 | 121143 | | SIEB FUER SPUELMITTELPUMPE | NR |
| 2 | 30 | 456073 | | O-RING | NR |
| 2 | 31 | 229029 | REB229029 | RELAIS FINDER 65.31 230/50 | NR |
| 2 | 32 | 229040 | | RELAIS 62.83.8.230.0300 | NR |
| 2 | 33 | 215032 | | KARTE | NR |
| 3 | 1 | 121142 | | GRUPPO FILTRO RIVER-TOPTECH(LA40)CRP-SP | NR |
| 3 | 4 | 136029 | | ABSAUG/ABFLUSSKOERPER | NR |
| 3 | 5 | 115146 | | VEREINTE WASCHLEITUNG LA40 | NR |
| 3 | 10 | 143261 | | FLASCHEN 5X10 | NR |
| 3 | 11 | H.775601 | | ROHR 4x6 CRISTAL BLAU PVC | MT |
| 3 | 12 | 121143 | | SIEB FUER SPUELMITTELPUMPE | NR |
| 3 | 15 | 143005 | SPG10 | ROHR, DRUCKSCHALTER TP 5x11 (CASER/15/NL C4N) | MT |
| 3 | 16 | H.165168 | | PVC SCHLAUCH | MT |
| 3 | 17 | 115144 | | ZENTRALLEITUNG UNTEN | NR |
| 4 | 1 | 144021 | | AIR GAP GEOFFNETER BEHAELTER | NR |
| 4 | 2 | 437104 | | DICHTUNG | NR |
| 4 | 3 | 417125 | | MUTTER | NR |
| 4 | 4 | 143004 | REB143004 | ROHR, DRUCKSCHALTER TP 10X17 (CASER/15NL C4N) | MT |
| 4 | 5 | 240021 | | "CRP" WASSERZUFUHR-EINWEGMAGNETVENTIL | NR |

| | | | | | |
|---|----|----------|-----------|--|----|
| 4 | 5 | 240021 | | "CRP" WASSERZUFUHR-EINWEGMAGNETVENTIL | NR |
| 4 | 6 | 143170 | REB143170 | ROHR, EINLASS 60.10.02.15 DVGW | NR |
| 4 | 9 | 224028 | | ARBEITSDRUCKWAECHTER 50/30 | NR |
| 4 | 10 | 143235 | | ROHR 4x7 SILICON, DURCHSICHT. CRP | MT |
| 4 | 11 | 144027 | | AIR GAP GEOFFNETER BEHAELTER | NR |
| 4 | 12 | 127095 | | MANICOTTO BOILER->SISTEMA CRP | NR |
| 4 | 13 | 127123 | | MANICOTTO ASPIRAZIONE POMPA CRP LA40 | NR |
| 4 | 15 | 143173 | REB143173 | VERBIND., NACHSPÜLEN KUNST.35/40/50 | NR |
| 4 | 17 | H.165168 | | PVC SCHLAUCH | MT |
| 4 | 18 | 80627 | | PUMPE | NR |
| 4 | 19 | 80629 | | PUMPE | NR |
| 5 | 2 | 80117 | C.80117 | ABLASSPUMPE RIVER | NR |
| 5 | 3 | 127121 | | MANICOTTO P./SCARICO>VALVOLA SFIATO LA40 | NR |
| 5 | 4 | 144992 | | GR.VALVOLA DI SFIATO X PS LA40 | NR |
| 5 | 6 | 468152 | REB468152 | VERBINDUNGSST., ABLAUF CLEAN.3 | NR |
| 5 | 7 | 143137 | REB143137 | ABLASSROHR D18 GEBOG. ENDE | NR |
| 5 | 8 | 80117HZ | | ABLASSPUMPE 240V/60HZ (DPS35-015) | NR |
| 5 | 9 | 499092 | | MEMBRANA VALVOLA SFIATO PS LA50 | NR |
| 5 | 10 | 437083 | | DICHTUNG, GUMMI D32D19.5S1.5 | NR |
| 5 | 11 | 476008 | | SFERA.VALVOLA.LA50.HOST.D=5/16" | NR |
| 5 | 13 | 144010 | REB144010 | RÜCKSCHLAGVORR.(EB) MIT ENTLÜFTUNG | NR |
| 5 | 14 | 143004 | REB143004 | ROHR, DRUCKSCHALTER TP 10X17 (CASER/15NL C4N) | MT |
| 5 | 15 | 999288 | | GRUPPO VALVOLA DEVIATR.CON RIDUTTORE | NR |
| 5 | 16 | 117005 | | WASSERENTKAELKER | NR |
| 5 | 17 | 240021 | | "CRP" WASSERZUFUHR-EINWEGMAGNETVENTIL | NR |
| 5 | 17 | 240021 | | "CRP" WASSERZUFUHR-EINWEGMAGNETVENTIL | NR |
| 5 | 18 | 143170 | REB143170 | ROHR, EINLASS 60.10.02.15 DVGW | NR |
| 5 | 22 | 240020 | | MAGNETVENTIL ZWEI WEGE | NR |
| 5 | 25 | 144993 | | LUFTLOCH-VENTIL DER ABFLUSSPUMPE CRP | NR |
| 5 | 26 | 468205 | | ABFLUSSANSCHLUSS LA50 | NR |
| 5 | 27 | 456015 | REB456015 | O-Ring 112 9.92X2.62 | NR |
| 5 | 29 | 437102 | | GUARNIZIONE CONDOTTO INFER.LA50 | NR |
| 5 | 30 | 429073 | | GHIERA FISSA CONDOTTO INF.LA50 | NR |
| 5 | 31 | 456052 | REB456052 | O-Ring 144 | NR |
| 5 | 32 | 480005 | REB480005 | PFROPFEN, SALZBEHALTER | NR |
| 5 | 33 | 456079 | | DICHTUNG O-RING | NR |
| 6 | 1 | 437113 | | DICHTUNG DES KOERPERS -UNTEN- FUER GLAES ERSPUELER | NR |
| 6 | 2 | 429078 | | RING | NR |
| 6 | 3 | 303018 | REB303018 | DICHTUNGS- UND GLEITRING CL.3 | NR |
| 6 | 4 | 325087 | | PERNO PETTINE PARALLELI INF.LA50 | NR |
| 6 | 6 | 106148 | | SPUEL/NACHSPUELARM E40 (6 DUESEN) PARALLEL | NR |
| 6 | 7 | 106149 | | SPUEL/NACHSPUELARM E40 (7 DUESEN) PARALLEL | NR |
| 6 | 8 | 129067 | | CORPETTO COMPLETO X PETTINI PAR.D40.6 | NR |
| 6 | 9 | 437100 | | DICHTUNG | NR |
| 6 | 10 | 454006 | | ZAPFEN | NR |
| 6 | 11 | 456071 | | OR D.I.24X2.5 ART.34916 | NR |
| 6 | 12 | 456070 | | OR D.I.15.54X2.62 ART.20886 | NR |
| 6 | 13 | 429079 | | RING | NR |
| 6 | 14 | 437108 | | DICHTUNG | NR |
| 6 | 15 | 115144 | | ZENTRALLEITUNG UNTEN | NR |
| 6 | 17 | 990110 | | GRUPPO LAV.RISC.BRACCI PARALLELI E40 | NR |
| 7 | 1 | 130166 | | PUMPE | NR |
| 7 | 2 | 206013 | | KONDENSATOR 4 MF FUER WASCHPUMPE | NR |
| 7 | 8 | 124063 | | UMPENFLUEGEL 50HZ | NR |
| 7 | 9 | 456084 | | TORISCHE DICHTUNG | NR |

