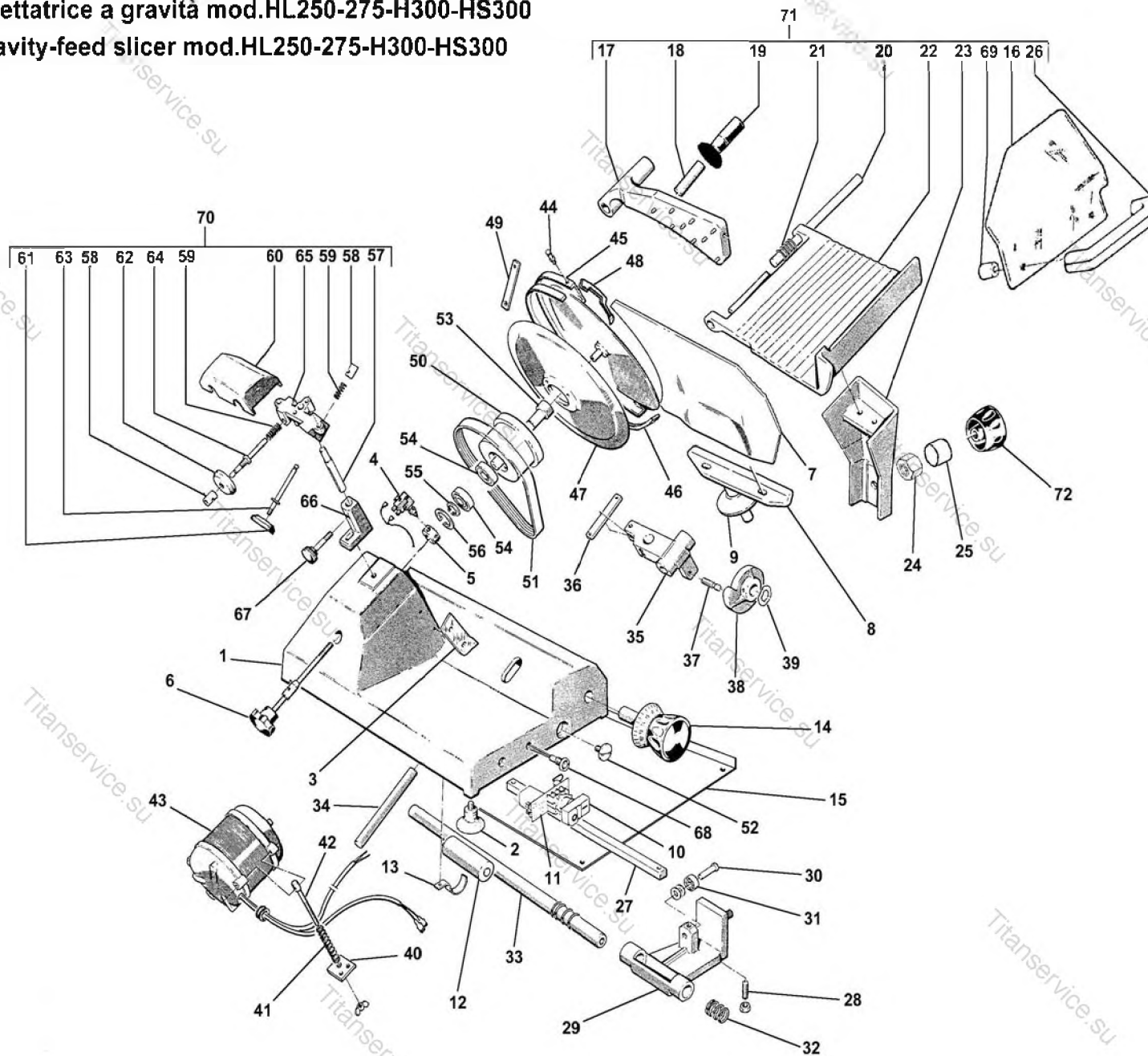


fimar spa - Villa Verucchio (RN) Italy



AFFETTATRICE A GRAVITA' MOD.HL250-275-H300-HS300

GRAVITY-FEED SLICER MOD.HL250-275-H300-HS300

Rif No	Codice Code	Caratteristiche Characteristics	Descrizione Description
1	CO4004		Base
2	CO4005	☺	Piedino
3	CO3932	(250)	Protezione
3	CO3933	(275)	Protezione
3	CO4006	(300)	Protezione
4	CO3934	01/06/04 f.p.(*)	Microinterruttore
5	CO3935	01/06/04 f.p.(*) (250-275)	Camma
5	CO4007	01/06/04 f.p.(*) (300)	Camma
6	CO4134	☺ (250-275)	Tirante
6	CO3925	☺ (300)	Tirante
7	CO4008	(250)	Vela
7	CO4009	(275)	Vela
7	CO4010	(300)	Vela
8	CO4011	(250-275)	Supporto
8	CO4012	(300)	Supporto
9	CO3941		Anello
10	CO3923	☺ 230V/1Ph/50-60Hz	Pulsante con scheda
10	SL0891	☺ 400V/3Ph/50-60Hz	Pulsante
11	CO3924	☺ 400V/3Ph/50-60Hz	Scheda elettronica
12	CO3942	8µF	Condensatore
13	CO3943		Staffa
14	CO4013		Pomello
15	CO4014		Fondo
16	CO3946		Protezione
17	CO4015		Pressamerce
18	CO3948		Distanziale
19	CO4016	☺	Maniglia
20	CO4017		Asta
21	CO4018		Molla
22	CO4019		Piatto
23	CO3956		Supporto
24	CO3957		Dado
25	CO3958		Copridado
26	CO3959		Maniglia
27	CO4020		Barra
28	CO3962	M8	Grano
29	CO4021	(HL250-275-H300)	Supporto
29	CO4140	(HS300)	Supporto
30	CO3964		Perno
31	CO4680	626 ZZ	Cuscinetto
32	CO4022		Molla
33	CO4023		Albero
34	CO4024		Asta
35	CO4025		Supporto
36	CO4026		Piastra
37	CO3971		Perno
38	CO4027		Camma
39	CO4028		Rosetta
40	CO3973		Piastra
41	CO3974		Molla
42	CO3975		Tirante
43	CO4143	230V/1Ph/50-60Hz	Motore
43	CO4029	01/01/02 f.p.(*)	Motore
43	CO4146	400V/3Ph/50-60Hz	Motore
43	CO4030	01/01/02 f.p.(*)	Motore
44	CO3978		Perno
45	CO3929	(250)	Coprilama
45	CO3979	(275)	Coprilama
45	CO4031	(300)	Coprilama
46	CO3981	(250)	Anello
46	CO3982	(275)	Anello
46	CO4032	(300)	Anello
47	CO3921	(250)	Lama
47	CO3983	(275)	Lama
47	CO3922	(300)	Lama
48	CO3985	(250)	Protezione
48	CO3986	(275)	Protezione
48	CO4033	(300)	Protezione
49	CO3988	(250)	Piastra
49	CO3989	(275)	Piastra
49	CO4034	(300)	Piastra
50	CO3990	(250-275)	Puleggia
50	CO4035	(300)	Puleggia
51	CO3918	☺ TB2.34 310x8 (250-275)	Cinghia
51	CO3927	☺ TB2.34 360x10 (300)	Cinghia
52	CO3991		Vite
53	CO4037	(250-275)	Perno
53	CO4038	(300)	Perno

(*): fuori produzione / out of production

☺ : ricambio consigliato / spare part suggested

AFFETTATRICE A GRAVITA' MOD.HL250-275-H300-HS300

GRAVITY-FEED SLICER MOD.HL250-275-H300-HS300

Rif No	Codice Code	Caratteristiche Characteristics	Descrizione Description	
54	SL2472	6202 ZZ (250-275)	Cuscinetto Bearing	
54	SL0073	6004 ZZ (300)	Cuscinetto Bearing	
55	SL2471	ø15 (250-275)	Seeger Seeger	
55	SL0075	ø20 (300)	Seeger Seeger	
56	CO3254	ø35 (250-275)	Seeger Seeger	
56	SL2056	ø42 (300)	Seeger Seeger	
57	CO4553		Perno Pivot	
58	CO3996		Pulsante mola Wheel pusher	
59	CO3997		Molla Spring	
60	CO4554		Copertura Covering	
61	CO3901	☺	Mola affilatura Grinding wheel	
62	CO3900	☺	Mola sbavatura Deburring wheel	
63	CO3999		Perno Pivot	
64	CO4000		Perno Pivot	
65	CO4001		Supporto Support	
66	CO4556		Supporto Support	
67	CO4003		Pomello Knob	
68	SL1051	230V 2W(single-phase)	Lampada Lamp	
68	32W3280	24V 2W (three-phase)	Lampada Lamp	
69	CO4039		Distanziale Spacer	
70	CO3926	Assembly	Affilatoio Tool grinder	
71	CO4127	Assembly	Piatto Flat	
72	CO4053	(HS300)	Pomello Knob	

(*): fuori produzione / out of production

☺ : ricambio consigliato / spare part suggested