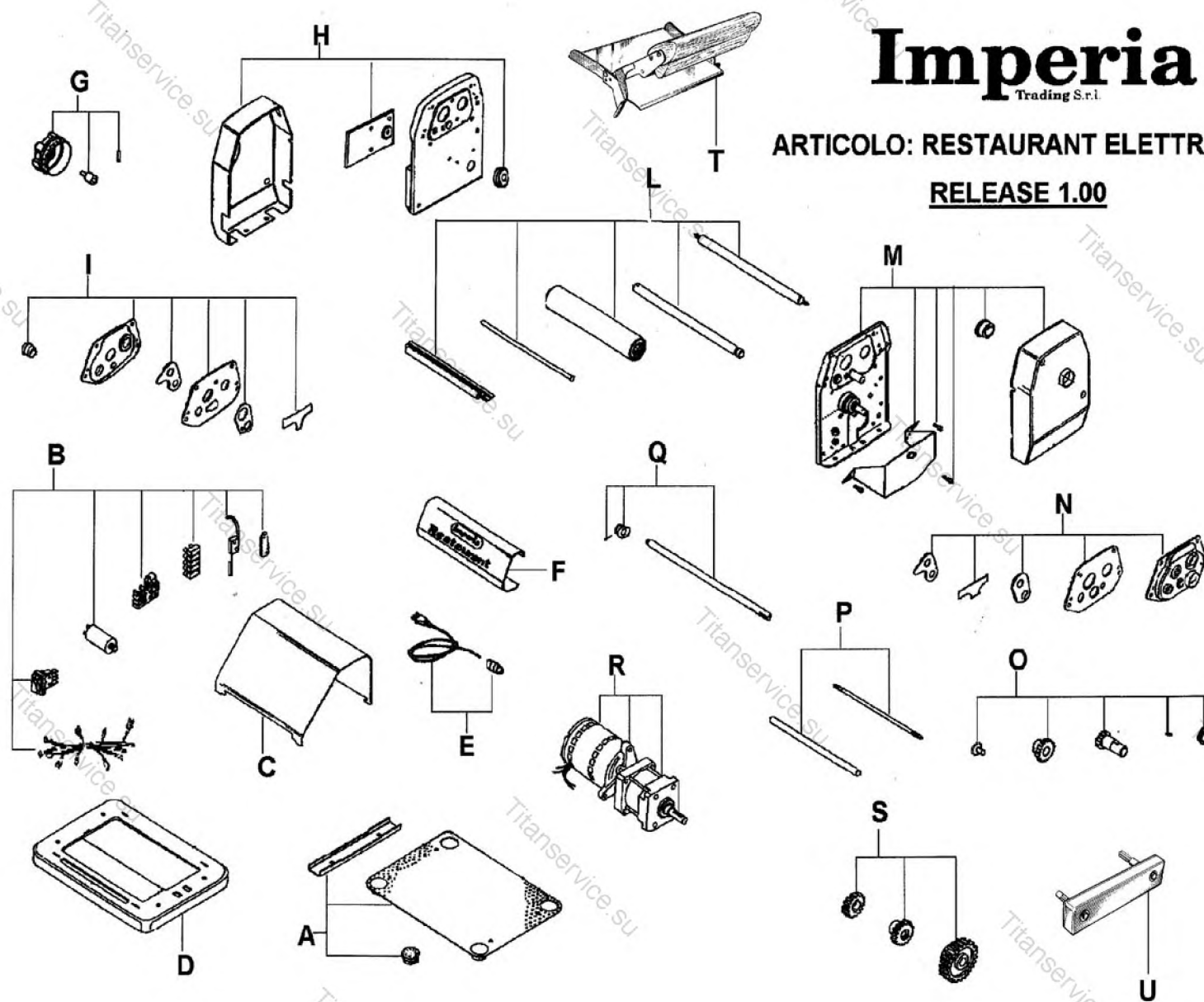


# Imperia

Trading S.r.l.

ARTICOLO: RESTAURANT ELETTRICA

RELEASE 1.00



# SFOGLIATRICE IMPERIA MOD.SE220

## IMPERIA PASTA ROLL MACHINE MOD.SE220

Rif No	Codice Code	Caratteristiche Characteristics	Descrizione Description	
A	KRMN-A01		Fondo Bottom	
B	KRMN-A02	230V/1Ph/50-60Hz	Componenti elettrici Electric parts	
B	KRMN-A15	110V/1Ph/50-60Hz	Componenti elettrici Electric parts	
C	KRMN-A03		Scivolo Chute	
D	KRMN-A04		Base Base	
E	KRMN-A05	230V/1Ph/50-60Hz	Cavo elettrico Electric cable	
E	KRMN-A17	110V/1Ph/50-60Hz	Cavo elettrico Electric cable	
F	KR-A04		Grembiale Apron	
G	KRMN-A06	☹	Pomello Knob	
H	KRMN-A07	Left	Copertura Covering	
I	KRMN-A08	Left	Telaio Frame	
L	KR-A09		Rulli Rollers	
M	KRMN-A09	Right	Copertura Covering	
N	KRMN-A10	Right	Telaio Frame	
O	KRMN-A14	☹ Steel	Ingranaggi Gears	
P	KR-A12		Tiranti Tie rods	
Q	KRMN-A11		Regolazione Adjustment	
R	KRMN-A12	230V/1Ph/50-60Hz	Motoriduttore Geared motor	
R	KRMN-A16	110V/1Ph/50-60Hz	Motoriduttore Geared motor	
S	KRMN-A13	☹ Plastic	Ingranaggi Gears	
T	KRMN-A18		Scivolo Chute	
U	KRM-A10		Trasmissione Transmission	
	KR-D01		Molle Springs	
	KRMN-B01		Viti Screws	
(*) : fuori produzione / out of production			☹ : ricambio consigliato / spare part suggested	