

SIMAG

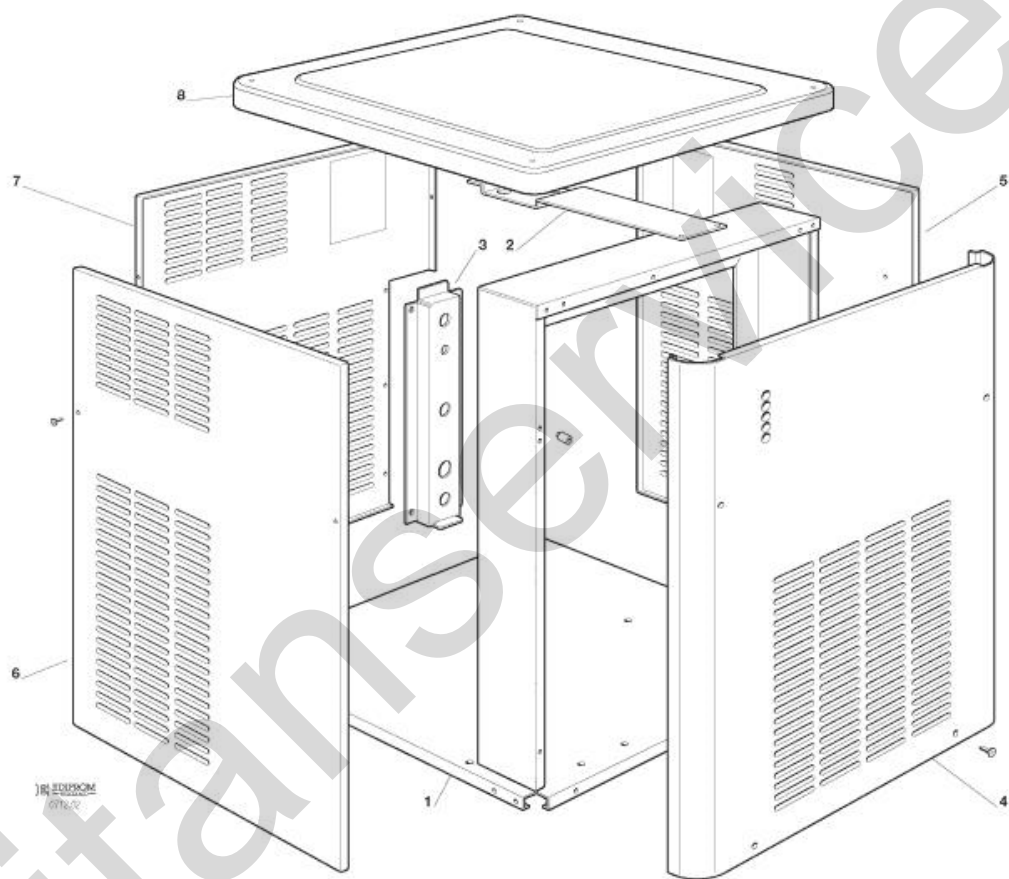
**Electronic
Modular Flaker**

SPN 275

R 624 A VERSION

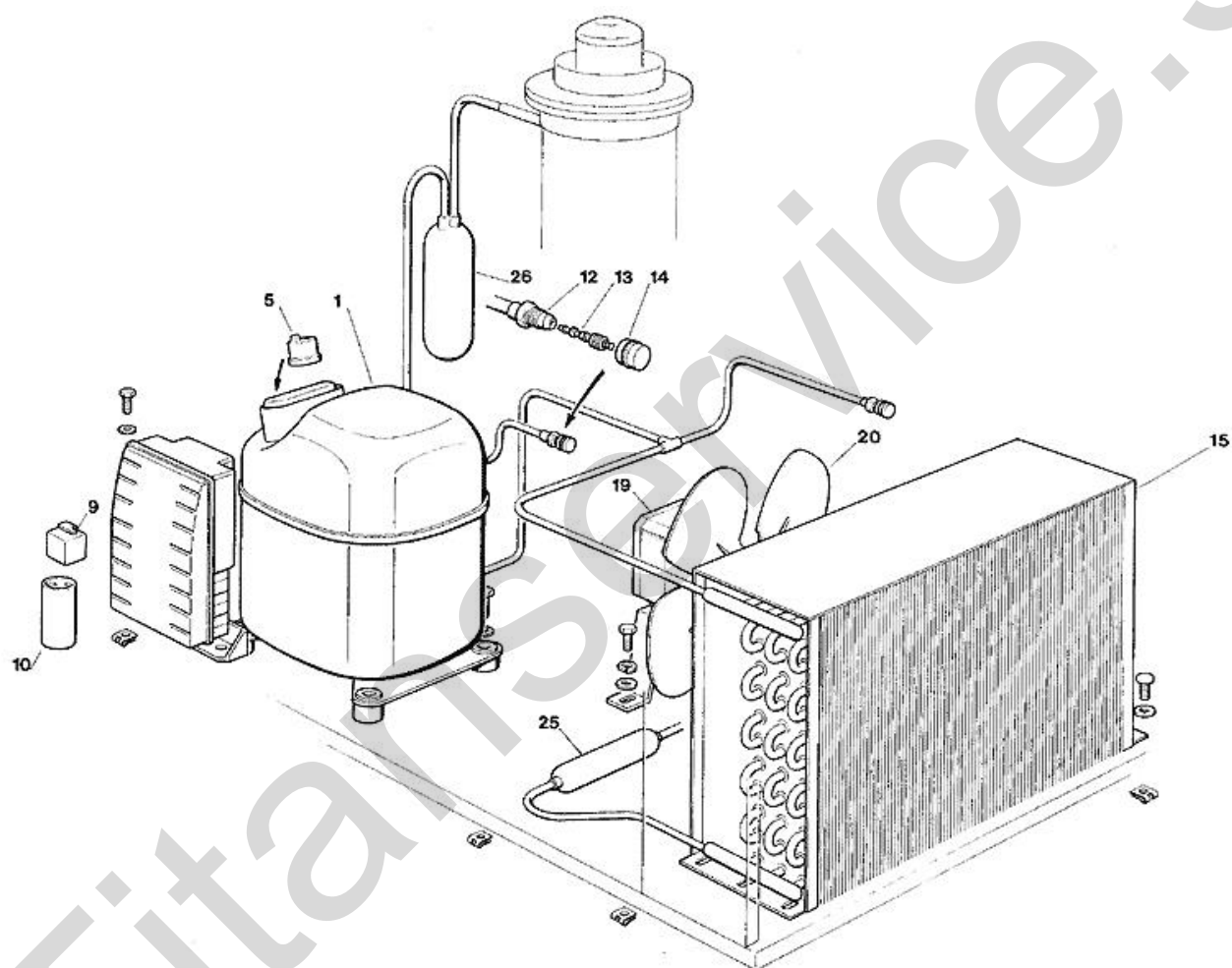
**SPARE PARTS LIST
CATALOGO RICAMBI
CATALOGUE PIÈCES DÉTACHÉES
ERSATZTEILENKATALOG**

-
- 1 ASSIEME MOBILE
 - 2 SISTEMA REFRIGERANTE RAFFR. AD ARIA
 - 3 SISTEMA REFRIGERANTE RAFFR. AD ACQUA
 - 4 CIRCUITO IDRAULICO ED ISOLAMENTI
 - 5 ASSIEME FREEZER E RIDUTTORE
 - 6 SCHEDA ELETTRONICA E SENSORI - FINO A N.S. ZB 3036
 - 7 SCHEDA ELETTRONICA E SENSORI - DA N.S. ZB 3037 FINO A N.S ZB 3203
 - 8 SCHEDA ELETTRONICA E SENSORI - DA N.S. ZB 3204



| Pos | Codice | Descrizione |
|------|-----------|---------------------|
| 0001 | 701864 20 | SUPPORTO FRONTALE |
| 0001 | 781479 00 | BASAMENTO |
| 0003 | 702352 00 | SUPPORTO POSTERIORE |
| 0004 | 650624 12 | ADESIVO SEGNALETICO |
| 0004 | 650976 00 | EMBLEMA SIMAG |
| 0004 | 650976 11 | ETICHETTA SPN 255 |
| 0004 | 722313 02 | PANNELLO FRONTALE |
| 0005 | 722294 02 | PANNELLO DX |
| 0006 | 722295 02 | PANNELLO SX |
| 0007 | 722296 02 | PANNELLO POSTERIORE |
| 0008 | 660890 01 | PANNELLO SUPERIORE |

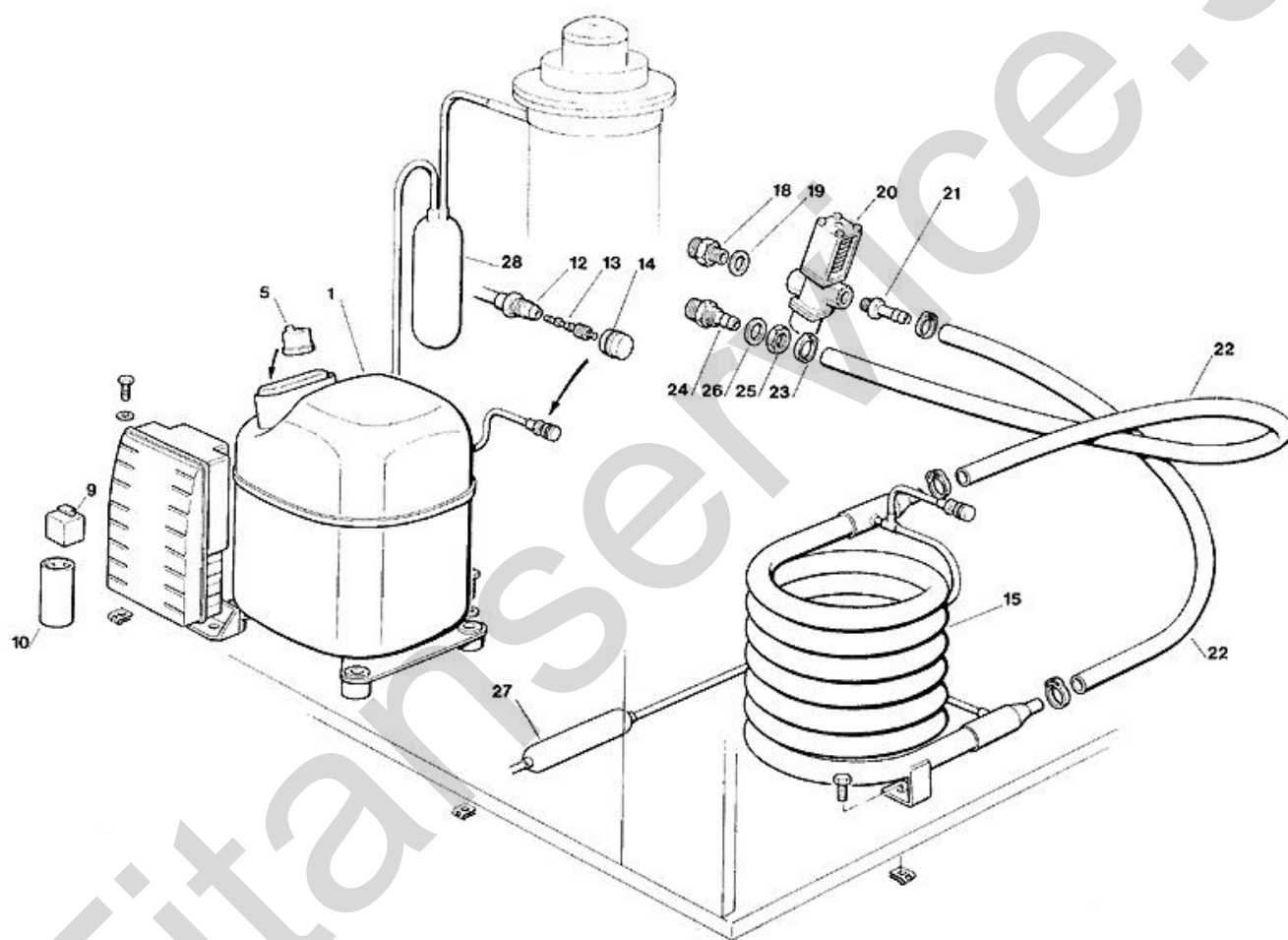
SISTEMA REFRIGERANTE RAFFR. AD ARIA



SISTEMA REFRIGERANTE RAFFR. AD ARIA

| Pos | Codice | Descrizione |
|------|------------|---------------------------------------|
| 0001 | 670101 07 | COMPRESSORE - 115/60 |
| 0001 | 670106 08 | COMPRESSORE - 230/50/1 |
| 0001 | 670106 11 | COMPRESSORE - 230/60/1 |
| 0005 | 620058 89 | PROTETTORE - 115/60 |
| 0005 | 620478 15 | PROTETTORE - 230/50/1 |
| 0005 | 620478 23 | PROTETTORE - 230/60/1 |
| 0009 | 620057 62 | RELE' - 230/60/1 |
| 0009 | 620057 80 | RELE' - 230/50/1 |
| 0009 | 620168 26 | RELE' 115V |
| 0010 | 620167 00 | CAPACITA' D'AVVIAMENTO 88-108MFD/330V |
| 0010 | 620167 14 | CAPACITA' DI MARCIA - 230/50 - 60 |
| 0010 | 620167 19 | CONDENSATORE DI MARCIA - 30 MFD |
| 0010 | 620167 25 | CAPACITA' DI MARCIA |
| 0010 | 620167 55 | CAPACITA' D'AVVIAMENTO - 115/60 |
| 0012 | 650109 00 | CORPO VALVOLA |
| 0013 | 670012 00 | PISTONCINO VALVOLA |
| 0014 | 650106 00 | CAPPUCCIO VALVOLA |
| 0015 | 620405 00 | CONDENSATORE AD ARIA |
| 0019 | 620419 02 | MOTORE VENTILATORE - 230/50-60 |
| 0019 | 620419 03 | MOTORE VENTILATORE - 115/60 |
| 0020 | 620419 33 | VENTOLA |
| 0025 | 630003 06 | FILTRO DEUMIDIFICATORE |
| 0026 | 784464 01R | ACCUMUL. E LINEA ASPIRAZIONE |

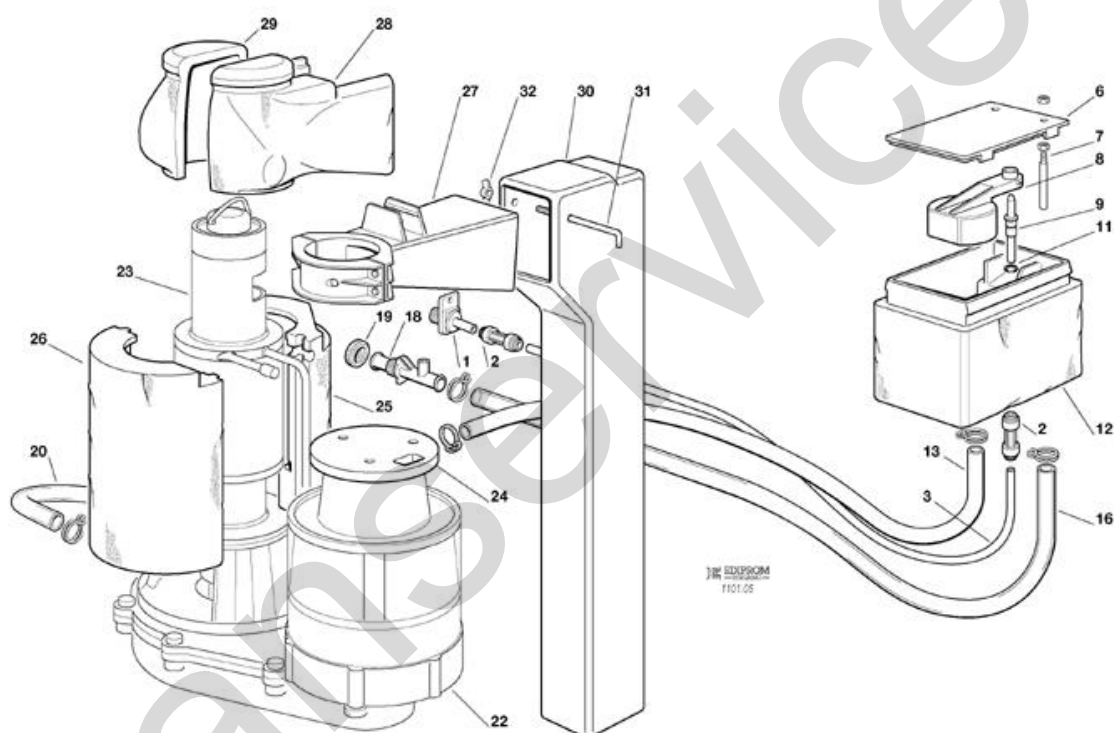
SISTEMA REFRIGERANTE RAFFR. AD ACQUA



SISTEMA REFRIGERANTE RAFFR. AD ACQUA

| Pos | Codice | Descrizione |
|------|------------|---------------------------------------|
| 0001 | 670101 07 | COMPRESSORE - 115/60 |
| 0001 | 670106 08 | COMPRESSORE - 230/50/1 |
| 0001 | 670106 11 | COMPRESSORE - 230/60/1 |
| 0005 | 620058 89 | PROTETTORE - 115/60 |
| 0005 | 620478 15 | PROTETTORE - 230/50/1 |
| 0005 | 620478 23 | PROTETTORE - 230/60/1 |
| 0009 | 620057 62 | RELE' - 230/60/1 |
| 0009 | 620057 80 | RELE' - 230/50/1 |
| 0009 | 620168 26 | RELE' 115V |
| 0010 | 620167 00 | CAPACITA' D'AVVIAMENTO 88-108MFD/330V |
| 0010 | 620167 14 | CAPACITA' DI MARCIA - 230/50 - 60 |
| 0010 | 620167 19 | CONDENSATORE DI MARCIA - 30 MFD |
| 0010 | 620167 25 | CAPACITA' DI MARCIA |
| 0010 | 620167 55 | CAPACITA' D'AVVIAMENTO - 115/60 |
| 0012 | 650109 00 | CORPO VALVOLA |
| 0013 | 670012 00 | PISTONCINO VALVOLA |
| 0014 | 650106 00 | CAPPUCCIO VALVOLA |
| 0015 | 620389 00 | CONDENSATORE AD ACQUA |
| 0018 | 733204 00 | RACCORDO INGRESSO ACQUA |
| 0019 | 400031 01 | RONDELLA |
| 0020 | 620111 00 | VALVOLA PRESSOSTATICA |
| 0021 | 733173 01 | RACCORDO USCITA VALVOLA PRESS. |
| 0022 | 281900 03 | TUBO IN PLASTICA-PER METRO |
| 0024 | 733174 00 | RACCORDO SCARICO ACQUA |
| 0025 | 400076 00 | DADO |
| 0026 | 400031 00 | RONDELLA |
| 0027 | 630003 06 | FILTRO DEUMIDIFICATORE |
| 0028 | 784464 01R | ACCUMUL. E LINEA ASPIRAZIONE |

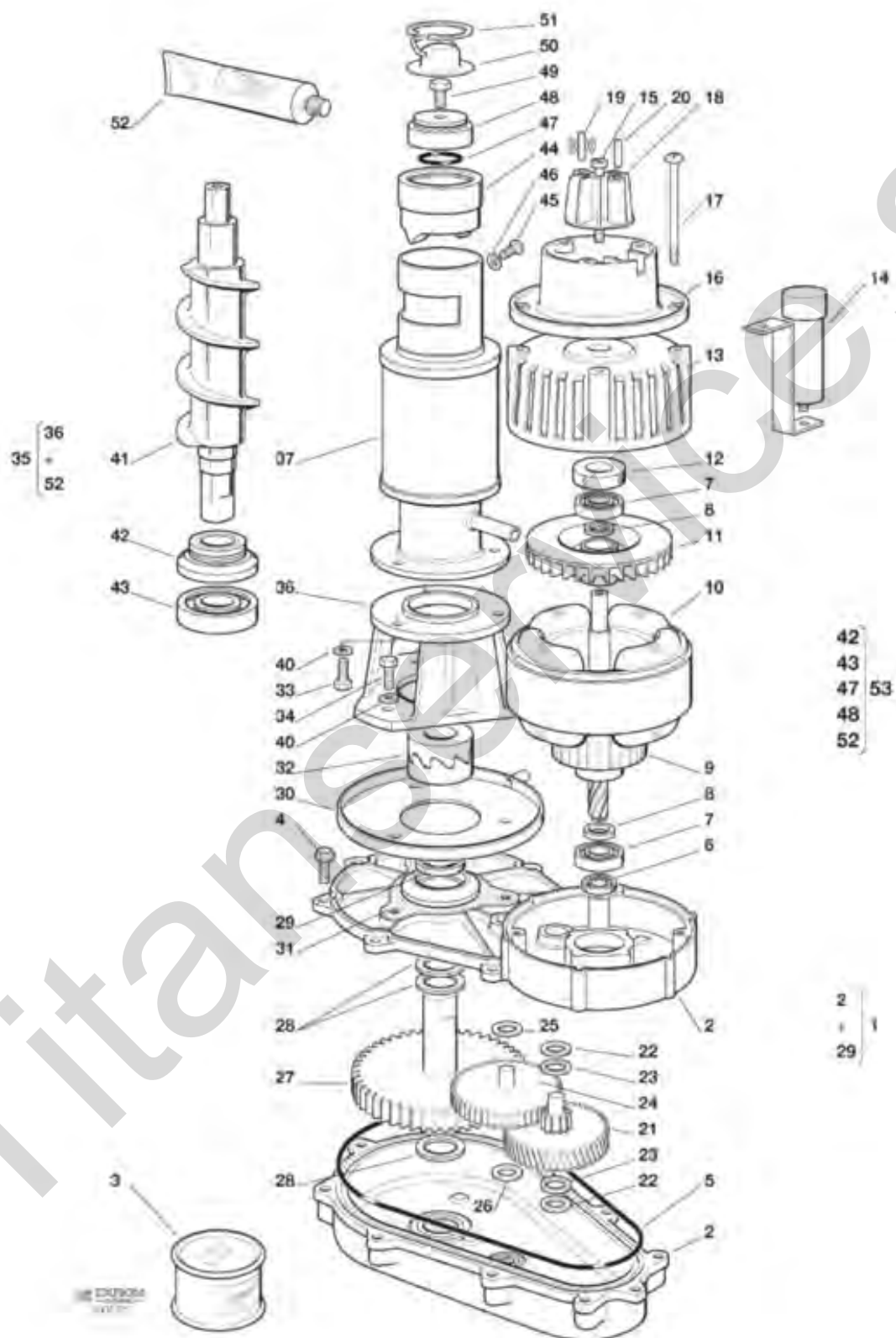
CIRCUITO IDRAULICO ED ISOLAMENTI



CIRCUITO IDRAULICO ED ISOLAMENTI

| Pos | Codice | Descrizione |
|------|------------|------------------------------------|
| 0001 | 660956 00 | RACCORDO IN PLASTICA ENTRATA ACQUA |
| 0002 | 651224 04 | RACCORDO IDRICO |
| 0003 | 651206 02 | TUBO IN POLIETILENE |
| 0006 | 660363 00 | COPERCHIO |
| 0007 | 724215 06 | PERNO SENSORE LIVELLO ACQUA |
| 0008 | 660585 00 | GALLEGGIANTE |
| 0009 | 660957 00 | UGELLO IN PLASTICA |
| 0011 | 640100 00 | GUARNIZIONE OR |
| 0012 | 660352 00 | ISOLAMENTO |
| 0012 | 660459 00 | VASCHETTA ACQUA |
| 0013 | 281822 00 | TUBO SCARICO ACQUA - PER METRO |
| 0016 | 281832 00 | TUBO IN PLASTICA - PER METRO |
| 0018 | 660224 00 | RACCORDO DI SCARICO |
| 0019 | 660535 00 | GHIERA IN PLASTICA |
| 0020 | 610171 02 | TUBO IN PLASTICA |
| 0022 | 794225 13R | ASS. MOTORIDUTTORE- 230/50-60 |
| 0022 | 794225 14R | ASS. MOTORIDUTTORE - 115/60 |
| 0023 | 794237 06R | ASS. FREEZER |
| 0024 | 650515 02 | PROTEZIONE MOTORE |
| 0025 | 060551 04 | ISOLAMENTO KIT |
| 0026 | 060551 04 | ISOLAMENTO KIT |
| 0027 | 660676 03 | BOCCHETTA |
| 0028 | 650887 00 | ISOLAMENTO BOCCHETTA |
| 0029 | 650887 00 | ISOLAMENTO BOCCHETTA |
| 0030 | 660455 15 | CONDOTTO SCARICO GHIACCIO |
| 0031 | 724180 02 | TIRANTE |
| 0032 | 430083 00 | DADO |

ASSIEME FREEZER E RIDUTTORE



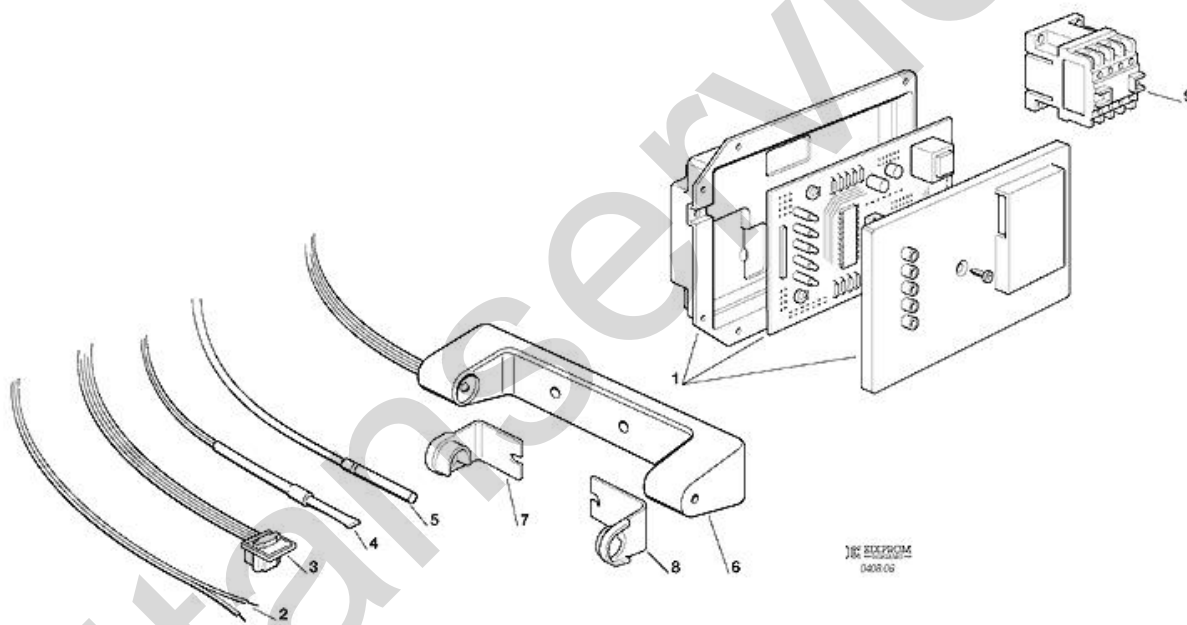
ASSIEME FREEZER E RIDUTTORE

| Pos | Codice | Descrizione |
|------|-------------|-------------------------------|
| 0001 | 794225 13R | ASS. MOTORIDUTTORE- 230/50-60 |
| 0002 | 001015 01 | ASS. SCATOLA INGRANAGGI |
| 0003 | 060294 04 | |
| 0004 | 03001251 00 | VITE 5/16-18x1 |
| 0004 | 429852 00 | VITE M6x20 |
| 0005 | 640084 00 | GUARNIZIONE OR |
| 0006 | 640083 00 | PARAOLIO |
| 0007 | 651056 00 | CUSCINETTO |
| 0008 | 441800 09 | RONDELLA DI RASAMENTO |
| 0009 | 794123 03R | ASS. ROTORE |
| 0010 | 620521 00 | STATORE - 230V |
| 0010 | 620521 01 | STATORE - 115V |
| 0011 | 764001 01 | VENTOLA |
| 0012 | 640095 00 | INSERTO IN GOMMA |
| 0013 | 794226 01R | COPERCHIO MOTORE |
| 0014 | 620520 00 | CAPACITA' - 12,5 MFD |
| 0014 | 620520 03 | CAPACITA' - 4 MFD |
| 0015 | 03001403 77 | VITE |
| 0016 | 650515 01 | ALLOGGIAMENTO IN PLASTICA |
| 0017 | 423872 02 | VITE |
| 0018 | 784476 00 | ASS. SUPPORTO MAGNETE |
| 0019 | 784476 00 | ASS. SUPPORTO MAGNETE |
| 0020 | 784476 00 | ASS. SUPPORTO MAGNETE |
| 0021 | 651160 00 | INGRANAGGIO IN FIBRA |
| 0022 | 441800 05 | RONDELLA |
| 0023 | 441800 06 | RONDELLA |
| 0024 | 651161 00 | INGRANAGGIO INTERMEDIO |
| 0025 | 441800 08 | RONDELLA |
| 0026 | 441800 07 | RONDELLA |
| 0027 | 651162 01 | INGRANAGGIO FINALE |
| 0028 | 03001408 04 | RONDELLA |
| 0028 | 441808 00 | RONDELLA |
| 0029 | 640019 01 | PARAOLIO |
| 0030 | 660756 00 | RACCOGLIGOCCE |
| 0031 | 640060 00 | GUARNIZIONE |
| 0032 | 060359 00 | GIUNTO |
| 0033 | 03001405 38 | VITE 5/16 X 3/4" |
| 0033 | 420019 00 | VITE |
| 0034 | 420019 00 | VITE |
| 0035 | 794237 06R | ASS. FREEZER |
| 0036 | 764010 00 | SUPPORTO DI ALLUMINIO |
| 0037 | 060705 02 | TUBO EVAPORATORE |
| 0041 | 724052 06 | COCLEA |
| 0042 | 640040 00 | ASSIEME PREMISTOPPA |
| 0043 | 670011 01 | CUSCINETTO INFERIORE |

ASSIEME FREEZER E RIDUTTORE

| Pos | Codice | Descrizione |
|------|------------|------------------------------|
| 0044 | 060720 00 | ASS. ROMPIGHIACCIO |
| 0045 | 420285 05 | VITE |
| 0047 | 640041 01 | GUARNIZIONE OR |
| 0048 | 060720 00 | ASS. ROMPIGHIACCIO |
| 0049 | 420030 00 | VITE |
| 0050 | 734105 00 | CALOTTA |
| 0051 | 650297 00 | ANELLO SEEGER |
| 0052 | 263612 00 | GRASSO IDROREPELL. |
| 0053 | 001028 07R | KIT CUSCINETTI + PREMISTOPPA |

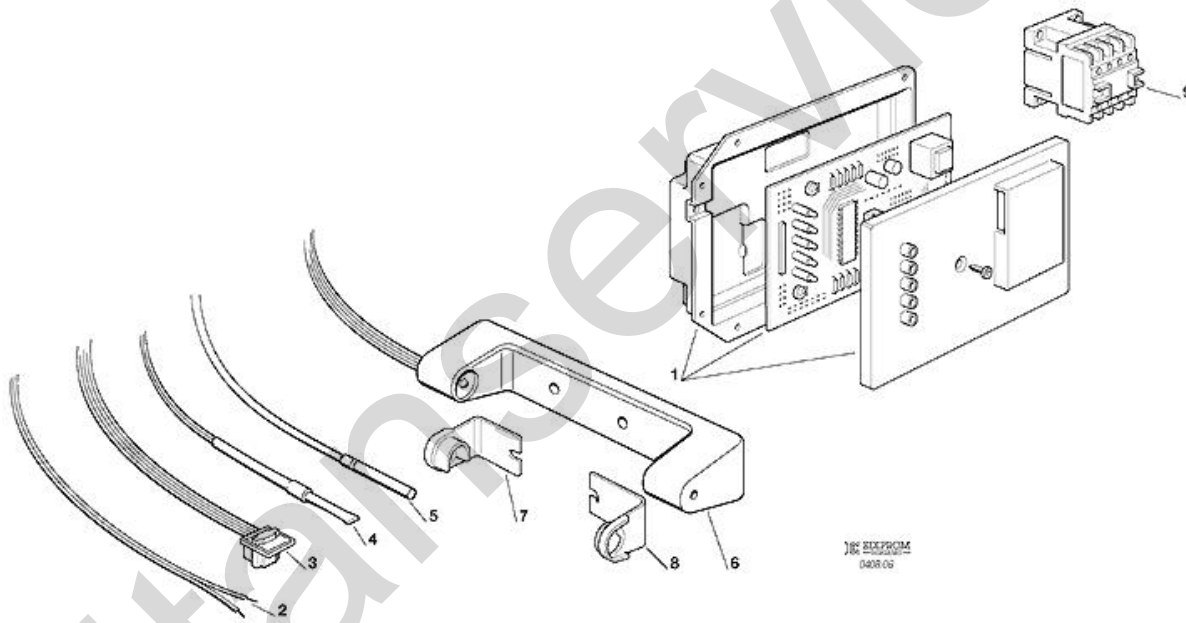
**SCHEDA ELETTRONICA E SENSORI - FINO A N.S.
ZB 3036**



**SCHEDA ELETTRONICA E SENSORI - FINO A N.S.
ZB 3036**

| Pos | Codice | Descrizione |
|------|-----------|------------------------------|
| 0001 | 060711 10 | KIT SCHEDA ELETTRONICA |
| 0001 | 620462 03 | SCHEDA ELETTRONICA - 115V |
| 0002 | 620404 13 | SENSORE LIVELLO ACQUA |
| 0003 | 620404 03 | SENSORE EFFETTO HALL |
| 0004 | 620404 11 | SENSORE TEMP. CONDENSATORE |
| 0005 | 620404 10 | SENSORE TEMP. EVAPORATORE |
| 0006 | 650674 01 | ASS. CONTR. LIVELLO GHIACCIO |
| 0007 | 660720 00 | PROTEZIONE IN PLASTICA |
| 0008 | 660720 01 | PROTEZIONE IN PLASTICA |
| 0009 | 630119 04 | TELERUTTORE (SOLO 115/60) |

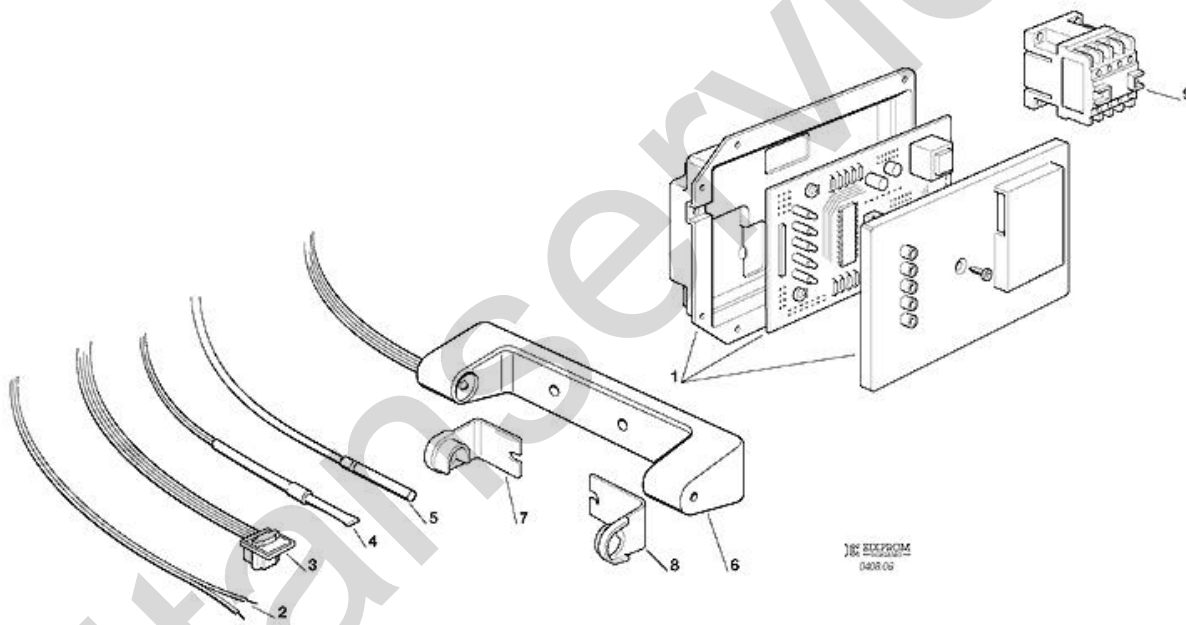
**SCHEDA ELETTRONICA E SENSORI - DA N.S.
ZB 3037 FINO A N.S ZB 3203**



**SCHEDA ELETTRONICA E SENSORI - DA N.S.
ZB 3037 FINO A N.S ZB 3203**

| Pos | Codice | Descrizione |
|------|-----------|------------------------------|
| 0001 | 620462 03 | SCHEDA ELETTRONICA - 115V |
| 0001 | 620462 13 | SCHEDA ELETTRONICA |
| 0002 | 620519 02 | SONDA LIVELLO ACQUA |
| 0003 | 620404 03 | SENSORE EFFETTO HALL |
| 0004 | 620519 04 | SONDA CONDENSATORE |
| 0005 | 620519 01 | SONDA EVAPORATORE |
| 0006 | 650674 01 | ASS. CONTR. LIVELLO GHIACCIO |
| 0007 | 660720 00 | PROTEZIONE IN PLASTICA |
| 0008 | 660720 01 | PROTEZIONE IN PLASTICA |
| 0009 | 630119 04 | TELERUTTORE (SOLO 115/60) |

**SCHEDA ELETTRONICA E SENSORI - DA N.S.
ZB 3204**



**SCHEDA ELETTRONICA E SENSORI - DA N.S.
ZB 3204**

| Pos | Codice | Descrizione |
|------|-----------|------------------------------|
| 0001 | 620462 15 | SCHEDA ELETTRONICA |
| 0001 | 620462 16 | SCHEDA ELETTRONICA - 115V |
| 0001 | 630015 15 | FUSIBILE - T6.4A-250V |
| 0002 | 620519 02 | SONDA LIVELLO ACQUA |
| 0003 | 620404 03 | SENSORE EFFETTO HALL |
| 0004 | 620519 04 | SONDA CONDENSATORE |
| 0005 | 620519 01 | SONDA EVAPORATORE |
| 0006 | 650674 01 | ASS. CONTR. LIVELLO GHIACCIO |
| 0007 | 660720 00 | PROTEZIONE IN PLASTICA |
| 0008 | 660720 01 | PROTEZIONE IN PLASTICA |
| 0009 | 630119 04 | TELERUTTORE (SOLO 115/60) |