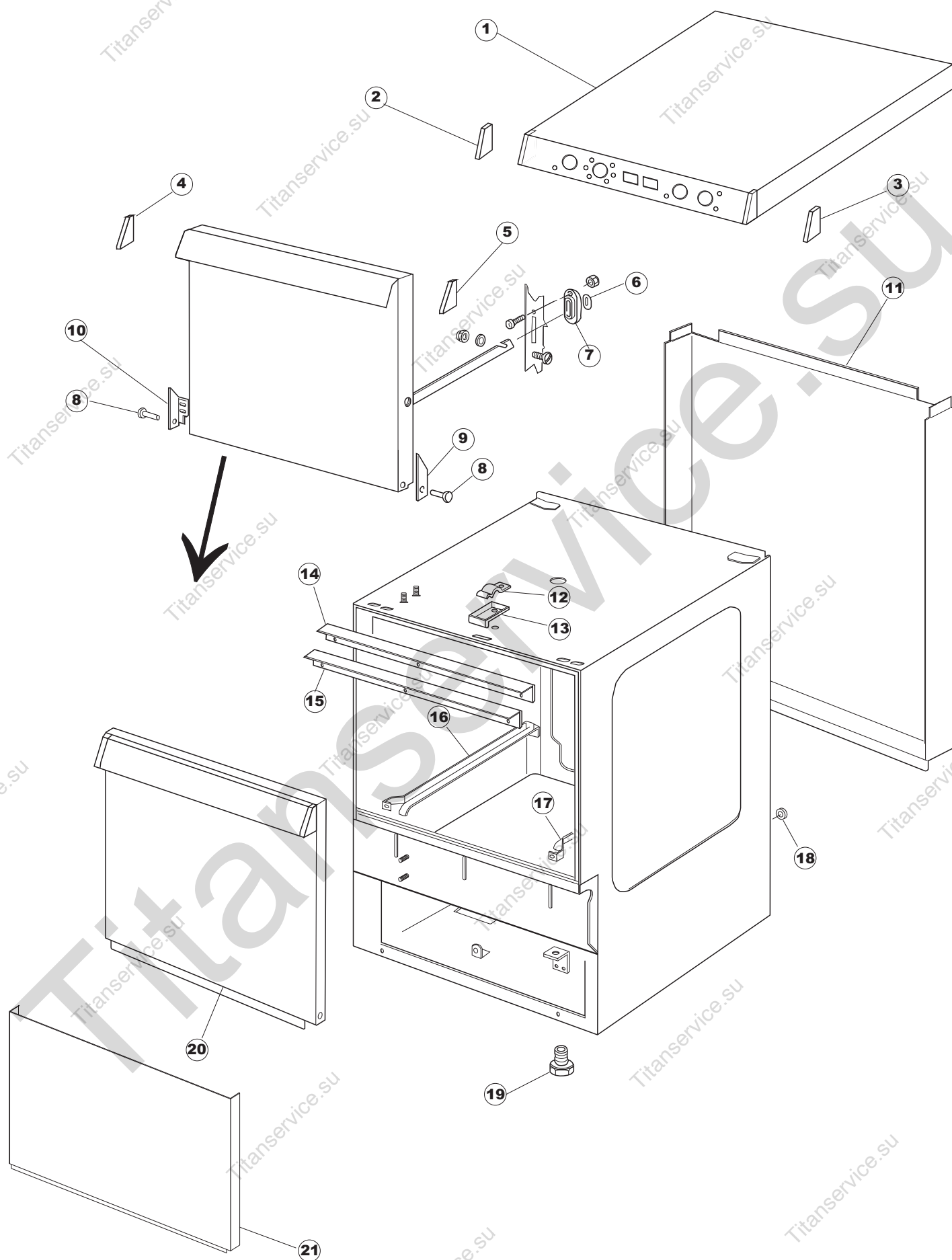


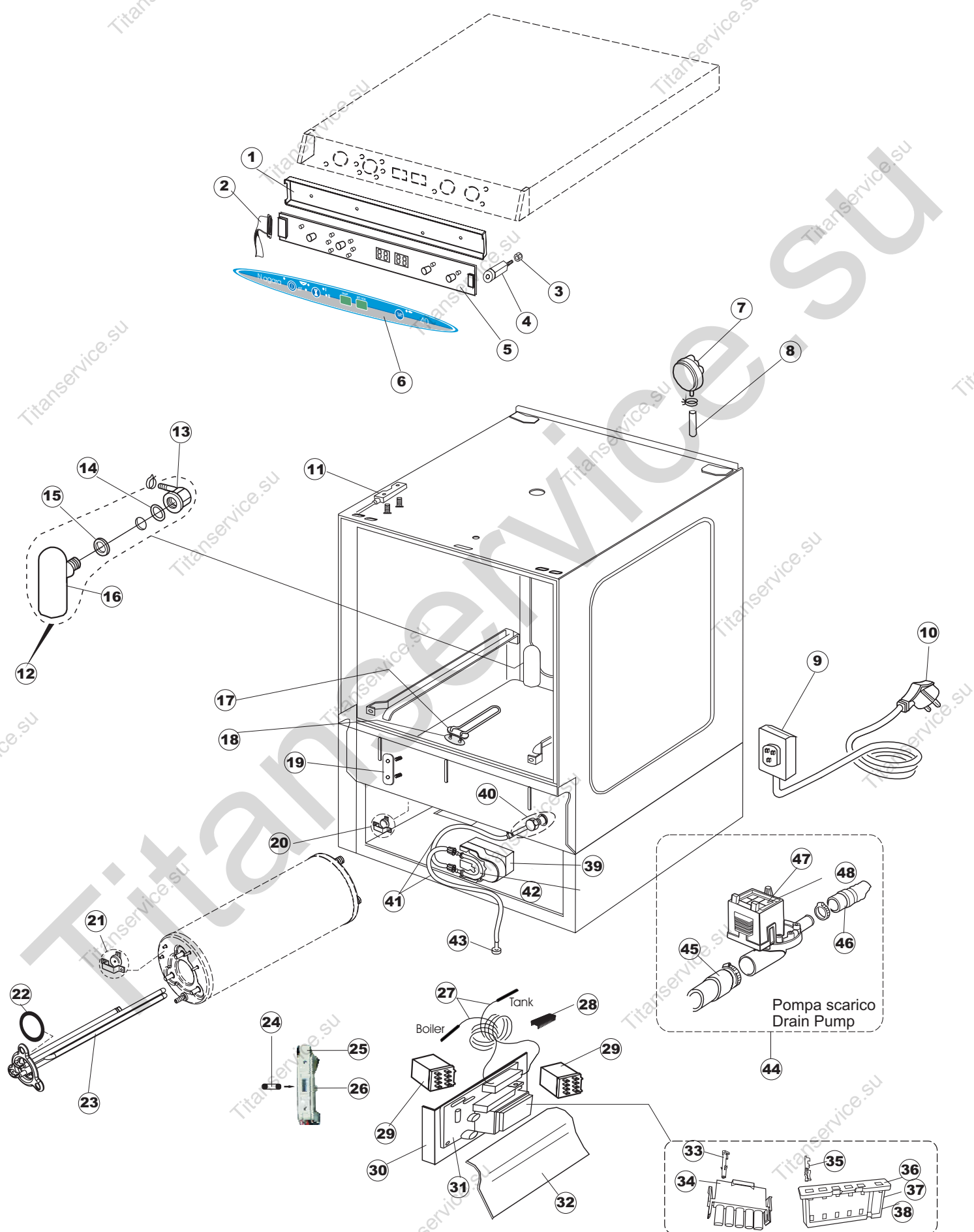
# ELETTROBAR

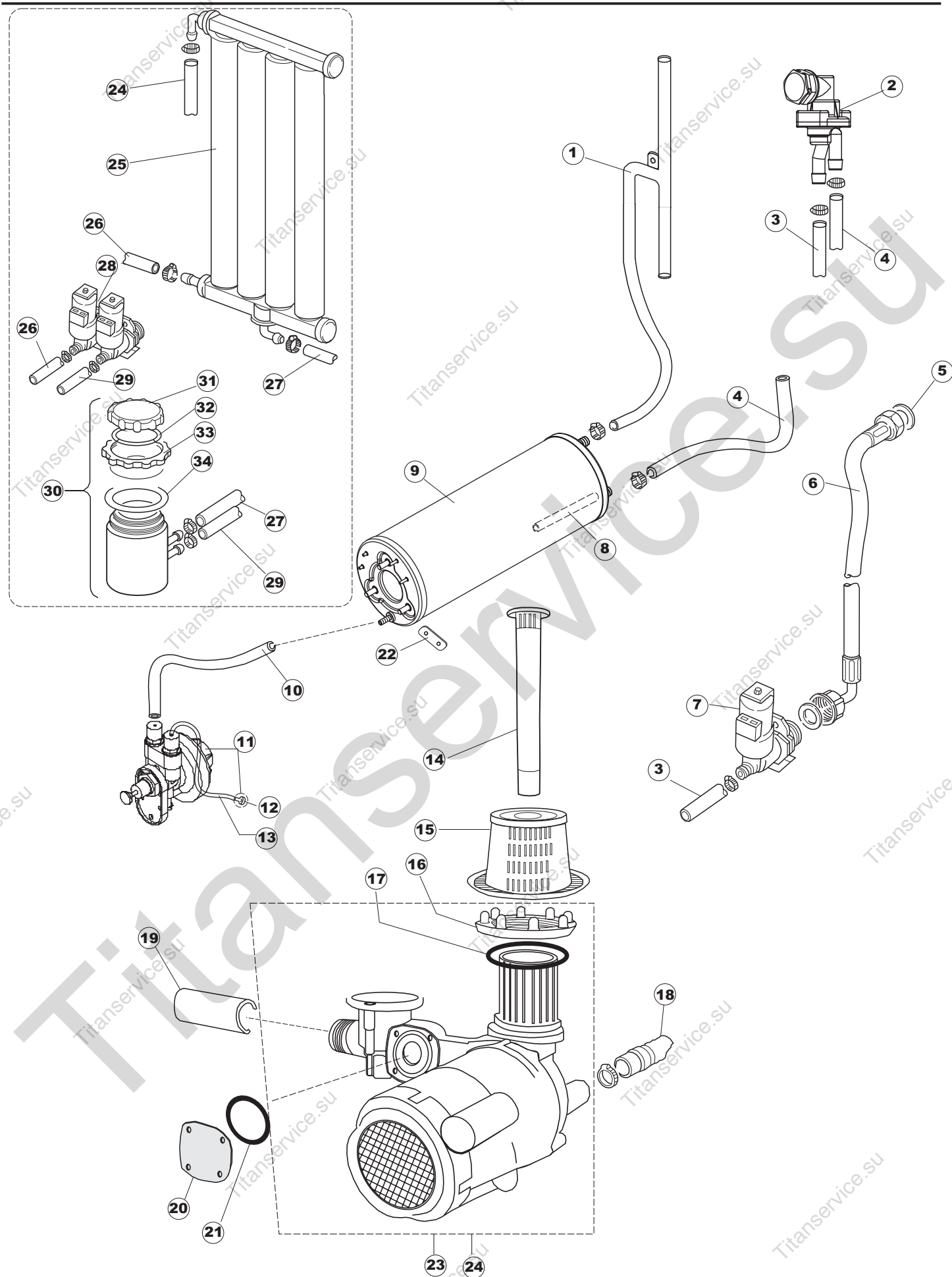
**SPARE PARTS CATALOGUE  
ERSATZTEILKATALOG  
CATALOGUE PIECES DETACHEES  
CATALOGO PARTI RICAMBIO  
CATALOGO DE PIEZAS DE RECAMBIO  
CATALOGO PEÇAS DE REPOSIÇÃO**

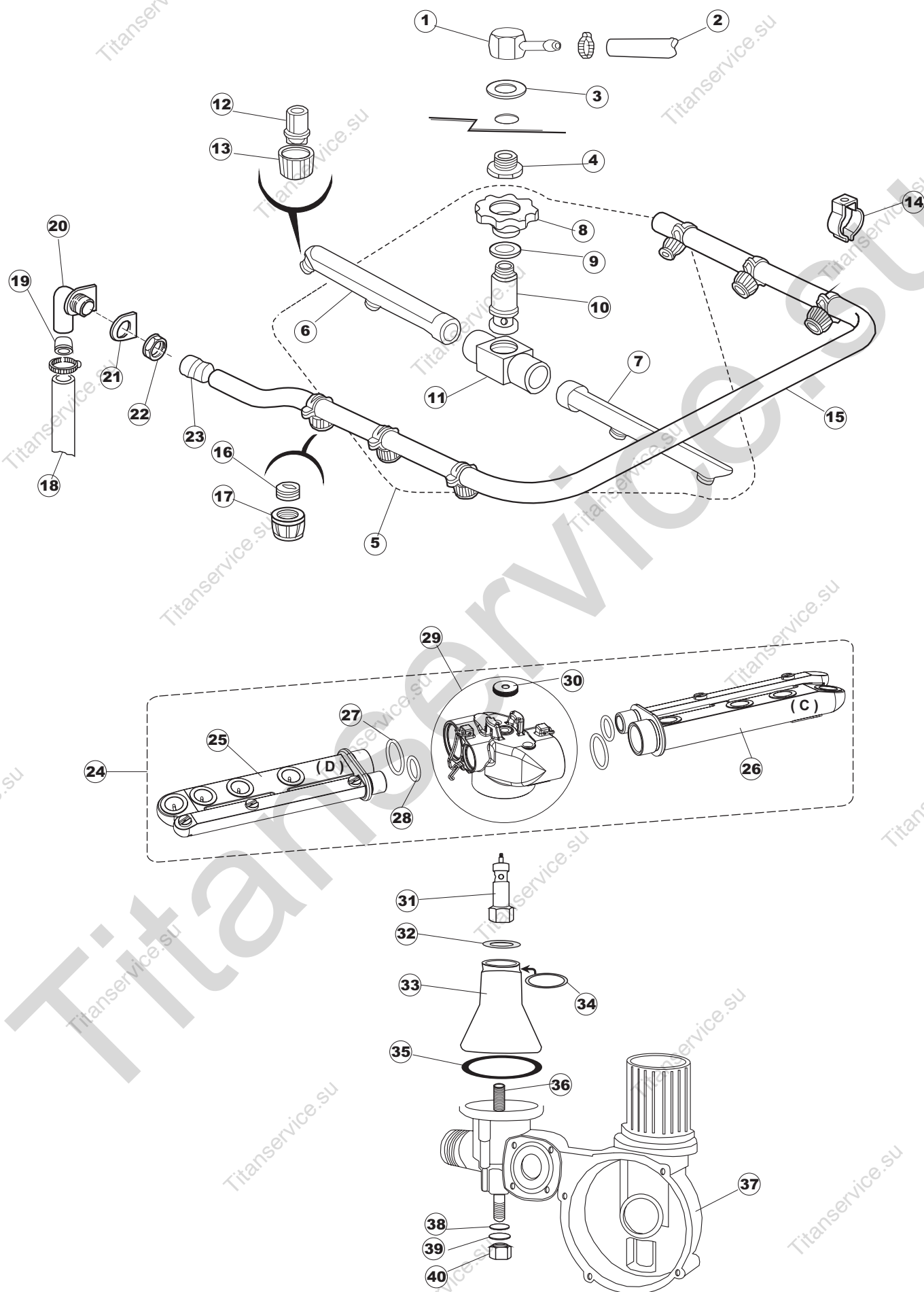
## Niagara 40

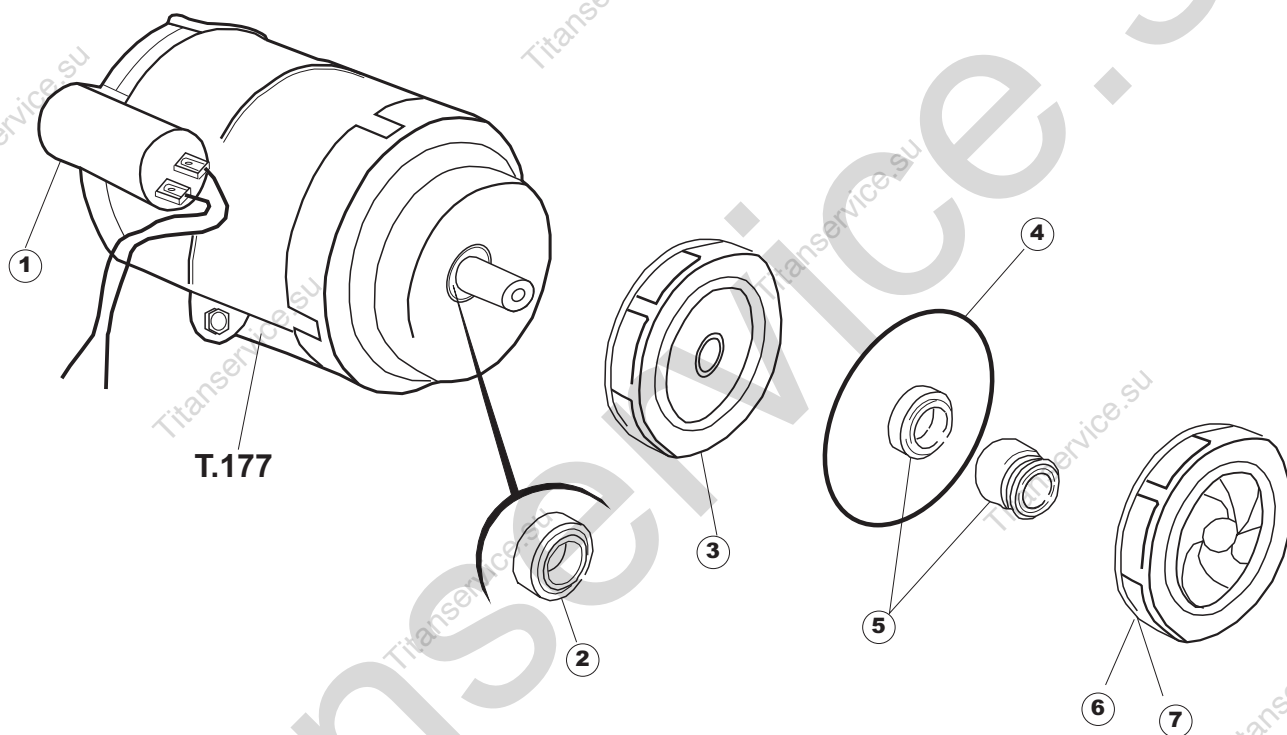
**17-03-2008**











| Seite | Position | Code     | Alter Code | Beschreibung                                 |  |  |
|-------|----------|----------|------------|--|--|--|
| 1     | 1        | 004122   |            | DECKEL E.40 S.T.CPL.                         |  |  |
| 1     | 2        | 480137   |            | PFROPFEN, DECKEL-LINKS E35/E40/E45 BLAU      |  |  |
| 1     | 3        | 480138   |            | PFROPFEN, DECKEL-RECHTS.E35/E40/E45 BLAU     |  |  |
| 1     | 4        | 480127   |            | PFROPFEN, GRIFF LINKS E35/40/45 BLAU         |  |  |
| 1     | 5        | 480128   |            | PFROPFEN, GRIFF RECHTS E35/40/45 BLAU        |  |  |
| 1     | 6        | 028078   | REB028078  | PLATTE, TÜRANSCHLAG 40/403                   |  |  |
| 1     | 7        | 307005   | REB307005  | TÜRANSCHLAG, STANGE - 40                     |  |  |
| 1     | 8        | 325034   | REB325034  | ZAPFEN, TÜRCHARNIER - 40                     |  |  |
| 1     | 9        | 311008   | REB311008  | SCHARNIER, TÜR RECHTS 35/40                  |  |  |
| 1     | 10       | 311009   | REB311009  | SCHARNIER, TÜR LINKS 35/40                   |  |  |
| 1     | 11       | 022137   |            | PLATTE, HINTEN E40 HOCH GEBÖG.               |  |  |
| 1     | 12       | 449036   | REB449036  | FEDER, SCHLOSS 11                            |  |  |
| 1     | 13       | 329012   | REB329012  | KEIL, TÜRSCLOSS grossdimens. 11              |  |  |
| 1     | 14       | 437058   | REB437058  | DICHTUNG, TÜR - 40                           |  |  |
| 1     | 15       | 033294   | REB033294  | WINKEL, FEST FÜR TÜRDICHTUNG 40              |  |  |
| 1     | 16       | 015039   | REB015039  | FÜHRUNG, KORB LINKS 403/40                   |  |  |
| 1     | 17       | 015038   | REB015038  | FÜHRUNG, KORB RECHTS 403/40                  |  |  |
| 1     | 18       | 459006   | REB459006  | KABELDURCHGANG, Di9/De16 22                  |  |  |
| 1     | 19       | 461010   | REB461010  | STÜTZFUSS, SECHSK. S621-                     |  |  |
| 1     | 20       | 029488   |            | TUER KOMPLETT E.40 H.                        |  |  |
| 1     | 21       | 012188   | REB012188  | FRONTTEIL, AUSS. E40/403                     |  |  |
| 2     | 1        | 214104   |            | SCHUTZ KUNSTOFF                              |  |  |
| 2     | 2        | 211009   |            | KABEL, FLAT 10 VIE X DRUCKT.SOFT TOUCH GET 5 |  |  |
| 2     | 3        | 417119   |            | SCHRAUBENMUTTER, M3 KUNST. WEISS             |  |  |
| 2     | 4        | 419036   |            | ABSTANDSSTÜCK, M3                            |  |  |
| 2     | 5        | 227084   |            | TASTENFELD                                   |  |  |
| 2     | 6        | 025438   |            | MASKE POLYESTERE NIAGARA 40                  |  |  |
| 2     | 7        | 224004   | REB224004  | DRUCKSCHALTER - 35/17                        |  |  |
| 2     | 8        | 143005   | SPG10      | SCHLAUCH TP 5X11 (CASER/15/NL C4N)           |  |  |
| 2     | 9        | 459018   |            | KABELKLIPPS, ELEKTRO-TERMINAL KADO           |  |  |
| 2     | 10       | 299040   | REB299040  | ANSCHLUSSKABEL SCHUKO 230V                   |  |  |
| 2     | 11       | 211002   | REB211002  | KONTAKT, MAGNET. +KABEL 302N.0cm25           |  |  |
| 2     | 12       | 984005   | REB984005  | GRUPPO CAMPANA PRESSOST.35/40                |  |  |
| 2     | 13       | 468029   | REB468029  | VERBINDUNGSSTK. TANKEINLAUF                  |  |  |
| 2     | 14       | 456020   | REB456020  | O-Ring 3050 R495                             |  |  |
| 2     | 15       | 437019   | REB437019  | DICHTUNG, GLOCKE DRUCKSCH. V.M.              |  |  |
| 2     | 16       | 107005   | REB107005  | GLOCKE, DRUCKSCHALT. EB 35/40                |  |  |
| 2     | 17       | 230098   | REB230098  | WIDERSTAND, TANK 600W/230V                   |  |  |
| 2     | 18       | 437086   | REB437086  | DICHTUNG, TANKWIDERSTAND                     |  |  |
| 2     | 19       | 028105   |            | PLATCHEN                                     |  |  |
| 2     | 20       | 236047   | REB236047  | SICHERHEITSTHERMOSTAT                        |  |  |
| 2     | 21       | 236039   | REB236039  | THERM.,KONT. /S-110ø+/-5ø                    |  |  |
| 2     | 22       | 456075   |            | TORISCHE DICHTUNG 37,47X5,33 NBR             |  |  |
| 2     | 23       | 230113   |            | HEIZUNG 2600W/230V FL.PICCOLA P/BULBO        |  |  |
| 2     | 24       | 228004   |            | SICHERUNG, 5X20 4A FAST                      |  |  |
| 2     | 25       | H.228047 |            | *SICHERUNGSTRAGER                            |  |  |
| 2     | 26       | H.228048 |            | * SICHERUNGSTRAGER-VERSCHLUSS                |  |  |
| 2     | 27       | 231014   |            | SONDE, TEMP. GET-5                           |  |  |
| 2     | 28       | 225031   |            | MIKROPROZESSOR GET 5 T.D.                    |  |  |
| 2     | 29       | 229039   |            | RELAIS 62.82.8.230.0300                      |  |  |
| 2     | 30       | 035045   |            | BÜGEL, EL.KOMP. E.35/40                      |  |  |
| 2     | 31       | 215023   |            | KARTE GET-5/NIAGARA-RIVER                    |  |  |

|   |    |          |           |  |  |  |
|---|----|----------|-----------|--|--|--|
| 2 | 32 | 214077   |           | EL.SCHUTZ,TRANSP. 44                           |  |  |
| 2 | 33 | CN7      |           | SPITZE, FÜR STECKVERBINDER(CN5)(GET5)          |  |  |
| 2 | 34 | CN5      |           | STECKVERBINDER, 5 POL.(GET5)                   |  |  |
| 2 | 35 | CN6      |           | SPITZE, FÜR STECKVERBINDER (CN2,CN3,CN4)(GET5) |  |  |
| 2 | 36 | CN2      |           | STECKVERBINDER, 8 POL.(GET5)                   |  |  |
| 2 | 37 | CN3      |           | STECKVERBINDER, 5 POL.(GET5)                   |  |  |
| 2 | 38 | CN4      |           | STECKVERBINDER, 6 POL.(GET5)                   |  |  |
| 2 | 39 | 209021   |           | DOSIERUNG PERISTALTIK                          |  |  |
| 2 | 40 | 468151   | DZR150NT  | TANKEINLAUF CPL NM*                            |  |  |
| 2 | 41 | 143194   | REB143194 | SCHLAUCH 4X6 CRISTAL, DURCHS.                  |  |  |
| 2 | 42 | 143219   | REB143219 | MEMBRANSCHLAUCH SANTOPREN                      |  |  |
| 2 | 43 | 121075   | REB121075 | FUSSFILTER                                     |  |  |
| 2 | 44 | 999129   |           | NICHT IN DER PREIS LISTE                       |  |  |
| 2 | 45 | 127054   | REB127054 | MUFFE, ABLASSPUMPE E35/40                      |  |  |
| 2 | 46 | 143137   | REB143137 | ABLASSROHR D18 GEBOG. ENDE                     |  |  |
| 2 | 47 | 130123   | REB130123 | ABLASSPUMPE (450/D18/VICT.12/32)               |  |  |
| 2 | 48 | 450002   |           | MOTOR 220V/60HZ 32W (63AB914)                  |  |  |
| 3 | 1  | 143239   |           | LEITUNG, H-)UNT.COND.                          |  |  |
| 3 | 2  | 144010   | REB144010 | RÜCKSCHLAGVORR.(EB                             |  |  |
| 3 | 3  | 143236   |           | LEITUNG, -)DVGW                                |  |  |
| 3 | 4  | 143237   |           | LEITUNG, DVGW-)BOILER                          |  |  |
| 3 | 5  | 437041   | REB437041 | DICHTUNG 3/4 GASVERSORG.                       |  |  |
| 3 | 6  | 929169   | RAT32     | TUBO DI CARICO DEL TERMOPLAS.VEDI 143270       |  |  |
| 3 | 7  | 240011   | REB240011 | ZUFLUSSVENTIL 1-WEG C.33290127                 |  |  |
| 3 | 8  | 143228   |           | ROHR, BOILERWASSEREINLASS 8X9XL250             |  |  |
| 3 | 9  | 104056   |           | WARMWASSERBEREITER                             |  |  |
| 3 | 10 | 143005   | SPG10     | SCHLAUCH TP 5X11 (CASER/15/NL C4N)             |  |  |
| 3 | 11 | 209025   |           | DOSIERPUMPE KLARSPUELER                        |  |  |
| 3 | 12 | 121017   |           | FILTER, ABSAUG. KLARSPÜLER                     |  |  |
| 3 | 13 | H.775601 |           | ROHR 4x6 CRISTAL BLAU PVC                      |  |  |
| 3 | 14 | 142051   | REB142051 | ÜBERLAUF E.35/40                               |  |  |
| 3 | 15 | 121100   | REB121100 | FILTER, ABSAUG. FÜR PUMPE E.35/40              |  |  |
| 3 | 16 | 429065   | REB429065 | GEWINDERING, ABLAUF E.35/40                    |  |  |
| 3 | 17 | 437079   | REB437079 | DICHTUNG, UNT.GEHAUSE E35/40                   |  |  |
| 3 | 18 | 143120   | REB143120 | ABLASSROHR, M11.5 / D25                        |  |  |
| 3 | 19 | 127053   | REB127053 | MUFFE, OB. VERSORGUNG E.40                     |  |  |
| 3 | 20 | 480087   | REB480087 | PFRÖPFEN, GEHAUSE UNT.GRUPPE                   |  |  |
| 3 | 21 | 437078   | REB437078 | DICHTUNG, DOSIERER E35/.OB.NACHSPÜLEN          |  |  |
| 3 | 23 | 999135   | REB999135 | GRUPPO CORPO LAVAGGIO+POMPA E40                |  |  |
| 3 | 24 | 999137   |           | GRUPPO CORPO LAVAGGIO+POMPA 60HZ               |  |  |
| 3 | 25 | 117004   | REB117004 | WASSERENTHARTER, 4 -SAULEN NEU                 |  |  |
| 3 | 26 | 143246   |           | LEITUNG, -)ENTHARTER                           |  |  |
| 3 | 27 | 143241   |           | LEITUNG, 2V-)ENTHARTER...                      |  |  |
| 3 | 28 | 240010   | REB240010 | VENTIL 2-WEGE + REDUZ.                         |  |  |
| 3 | 29 | 143242   |           | LEITUNG, 2V-)SALZBEH.                          |  |  |
| 3 | 30 | 406998   | REB406998 | SALZBEHALTER NM                                |  |  |
| 3 | 31 | 480005   | REB480005 | PFRÖPFEN, SALZBEHALTER                         |  |  |
| 3 | 32 | 456052   | REB456052 | O-Ring 144                                     |  |  |
| 3 | 33 | 429011   | REB429011 | GEWINDERING, SALZBEH.                          |  |  |
| 3 | 34 | 437034   | REB437034 | DICHTUNG, D68D81S3 GUMMI                       |  |  |
| 4 | 1  | 468165   | REB468165 | FITTING, KUNST. VERBINDUNGSST. 35/40/22        |  |  |
| 4 | 2  | 143239   |           | LEITUNG, H-)UNT.COND.                          |  |  |
| 4 | 3  | 437078   | REB437078 | DICHTUNG, DOSIERER E35/.OB.NACHSPÜLEN          |  |  |
| 4 | 4  | 429050   | REB429050 | KLEMMRING FÜR FITTING 35                       |  |  |
| 4 | 5  | 993031   | REB993031 | GRUPPO RISC.SUP.4 SPRUZZI S621                 |  |  |



|   |    |        |           |   |  |  |
|---|----|--------|-----------|---|--|--|
| 4 | 6  | 106035 | REB106035 | NACHSPÜLARM, LINKS GRAU S621                        |  |  |
| 4 | 7  | 106036 | REB106036 | NACHSPÜLARM, RECHTS GRAU S621                       |  |  |
| 4 | 8  | 429008 | REB429008 | GEWINDERING, FÜHRUNG UND BEF. NACHSPÜLEN S621       |  |  |
| 4 | 9  | 437008 | REB437008 | DICHTUNG, OB. NACHSPÜLEN                            |  |  |
| 4 | 10 | 325001 | REB325001 | ZAPFEN, NACHSPÜLKAMM 21/31                          |  |  |
| 4 | 11 | 129002 | REB129002 | GEHAUSE, NACHSPÜLKAMM, OBEN S621                    |  |  |
| 4 | 12 | 140007 | REB140007 | SPRITZ S621-3-31-                                   |  |  |
| 4 | 13 | 429006 | REB429006 | GEWINDERING, NACHSPÜLEN S621-3-31-3                 |  |  |
| 4 | 14 | 449045 | REB449045 | FEDER, FEST OB.SPÜL.                                |  |  |
| 4 | 15 | 129053 |           | KAMM, OB.SPÜL., KUNST. E.40 CPL.                    |  |  |
| 4 | 16 | 119003 | REB119003 | FLÜGELRAD MIT GEWINDE, SPÜLEN                       |  |  |
| 4 | 17 | 140010 | REB140010 | SPRITZ, OB. S621-3-                                 |  |  |
| 4 | 18 | 127053 | REB127053 | MUFFE, OB. VERSORGUNG E.40                          |  |  |
| 4 | 19 | 199051 |           | EINSATZ FÜR OB. WASSERDROSS. KUNST. E40             |  |  |
| 4 | 20 | 111026 |           | SAMMELLEITUNG, OBEN SPÜLEN E.40                     |  |  |
| 4 | 21 | 437080 |           | DICHTUNG, VERBINDUNGSST., OB.SPÜL.E.40              |  |  |
| 4 | 22 | 417038 | REB417038 | SCHRAUBENMUTTER, BEF. SPÜL.SAMMELLEITUNG            |  |  |
| 4 | 23 | 441010 |           | EINSATZ, DICHT. D18 SAMM.S621-                      |  |  |
| 4 | 24 | 990110 |           | GRUPPO LAV.RISC.BRACCI PARALLELI E40                |  |  |
| 4 | 25 | 106149 |           | SPUEL/NACHSPUELARM E40 (7 DUESEN) PARALLEL          |  |  |
| 4 | 26 | 106148 |           | SPUEL/NACHSPUELARM E40 (6 DUESEN) PARALLEL          |  |  |
| 4 | 27 | 456071 |           | OR D.I.24X2.5 ART.34916                             |  |  |
| 4 | 28 | 456070 |           | OR D.I.15.54X2.62 ART.20886                         |  |  |
| 4 | 29 | 129067 |           | GANZKÖRPER-WASCH-UND SPÜLARME                       |  |  |
| 4 | 30 | 454006 |           | ZAPFEN  |  |  |
| 4 | 31 | 325078 |           | ACHSE SPUEL-/NACHSPUELARM E35/40                    |  |  |
| 4 | 32 | 199052 | REB199052 | DROSSELSCHEIBE, WASSER E35/40                       |  |  |
| 4 | 33 | 115110 | REB115110 | ZENTR.LEITUNG - E.35/40 NM                          |  |  |
| 4 | 34 | 303018 | REB303018 | DICHTUNGS- UND GLEITRING CL.3                       |  |  |
| 4 | 35 | 456061 | REB456061 | O-Ring 153  |  |  |
| 4 | 36 | 478056 | REB478056 | HALTER, KAMMZAPFEN E.35/40                          |  |  |
| 4 | 37 | 111023 | REB111023 | UNT. EINHEIT E35/40                                 |  |  |
| 4 | 38 | 456019 | REB456019 | O-Ring 2037   |  |  |
| 4 | 39 | 456006 | REB456006 | O-Ring 3043   |  |  |
| 4 | 40 | 417104 | REB417104 | SCHRAUBENMUTTER, MESSING E.35                       |  |  |
| 5 | 1  | 206009 | REB206009 | KONDENSATOR - 6.3 mF T172                           |  |  |
| 5 | 2  | 314009 | REB314009 | LAGER 608/ZZ T171.172                               |  |  |
| 5 | 3  | 315024 |           | FLANSCH, E35/40 T176-177 W180/210                   |  |  |
| 5 | 4  | 456074 |           | DICHTUNG O-RING FUER WASCHPUMPE FUER GLAESERSPUELER |  |  |
| 5 | 5  | 141007 | REB141007 | DICHTUNG, MECH.D.26x13x5,5 BR.                      |  |  |
| 5 | 6  | 124049 | REB124049 | LAUFRAD, PUMPE D71.5 E40 T177                       |  |  |