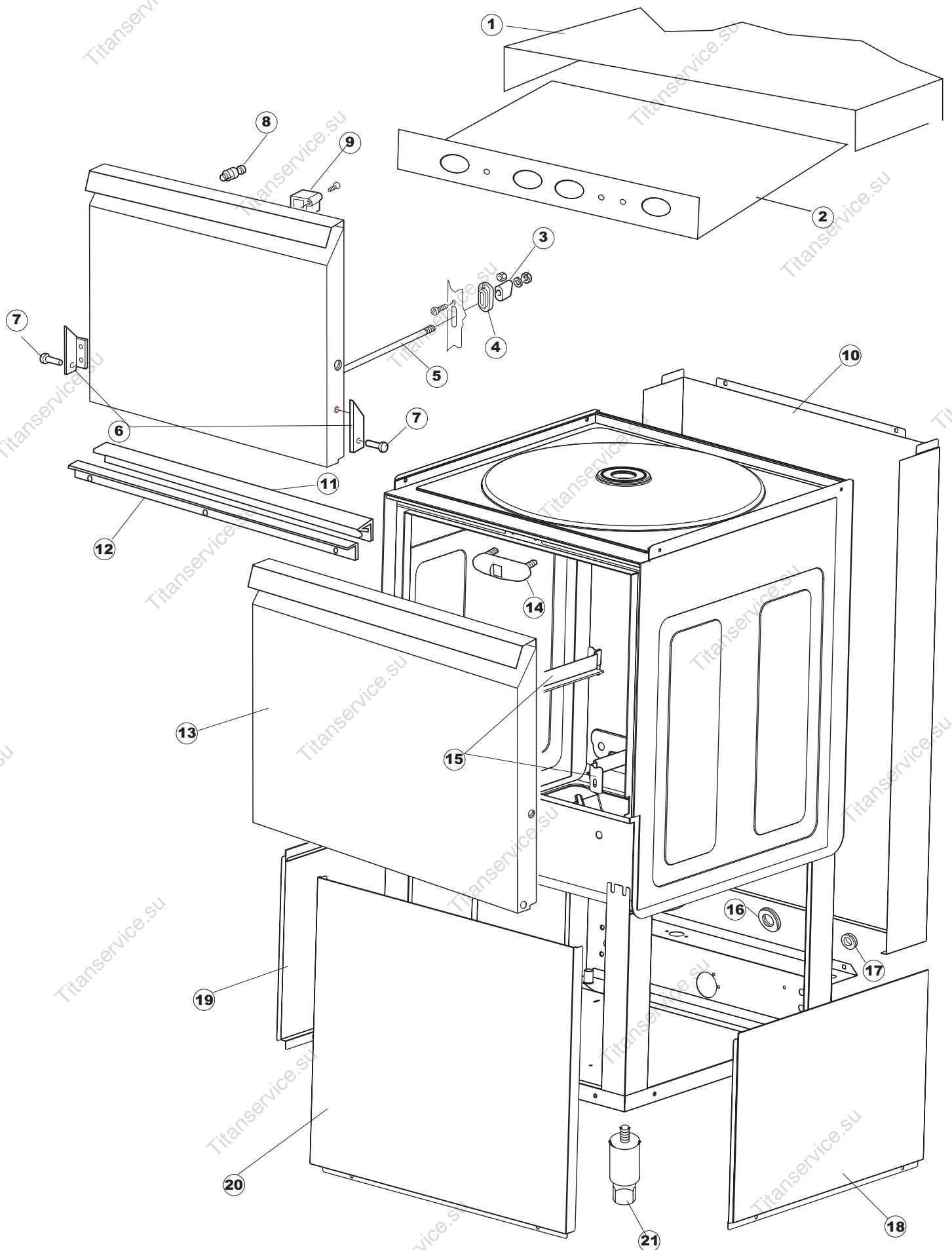


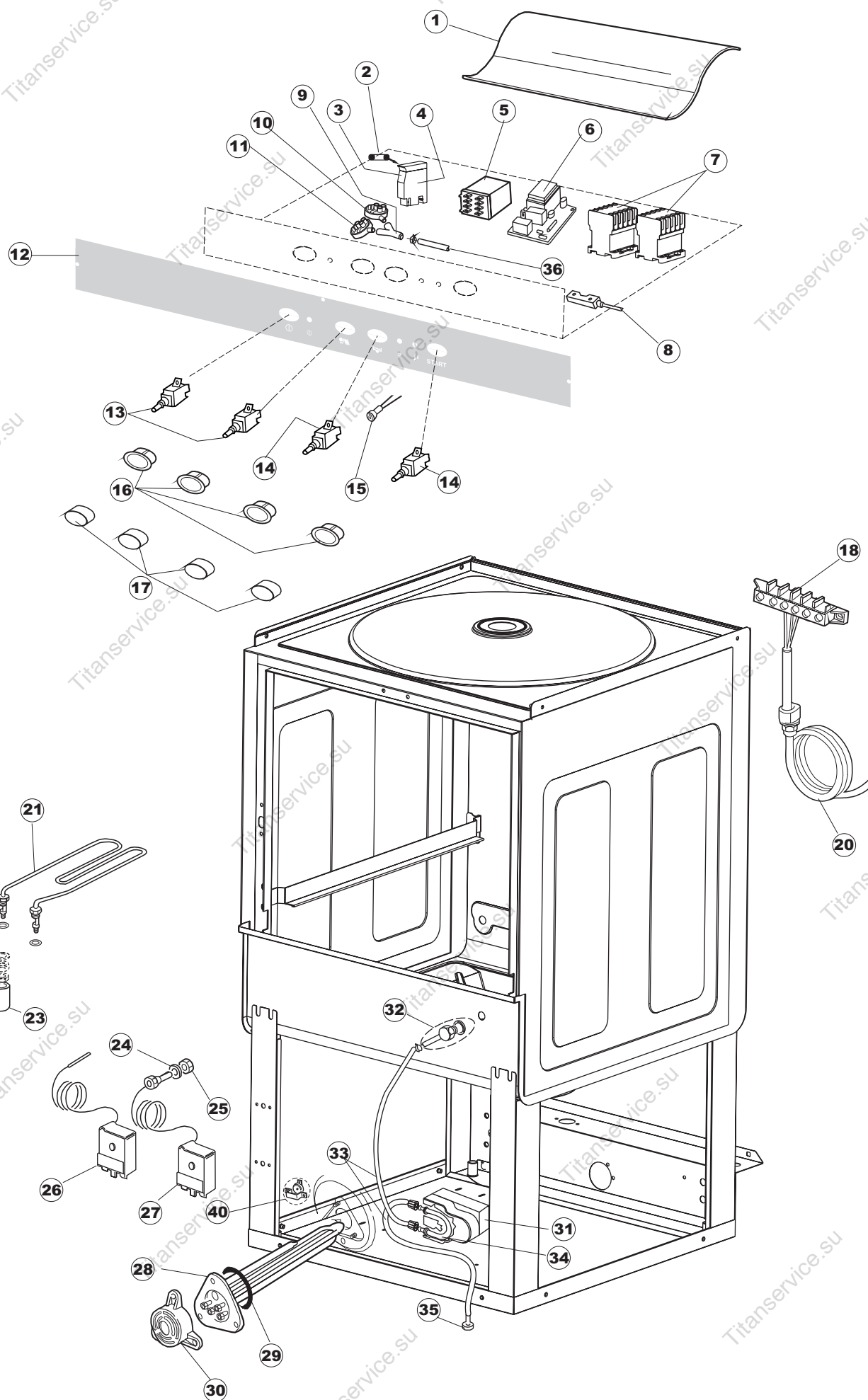
# **HOBART BRASILE**

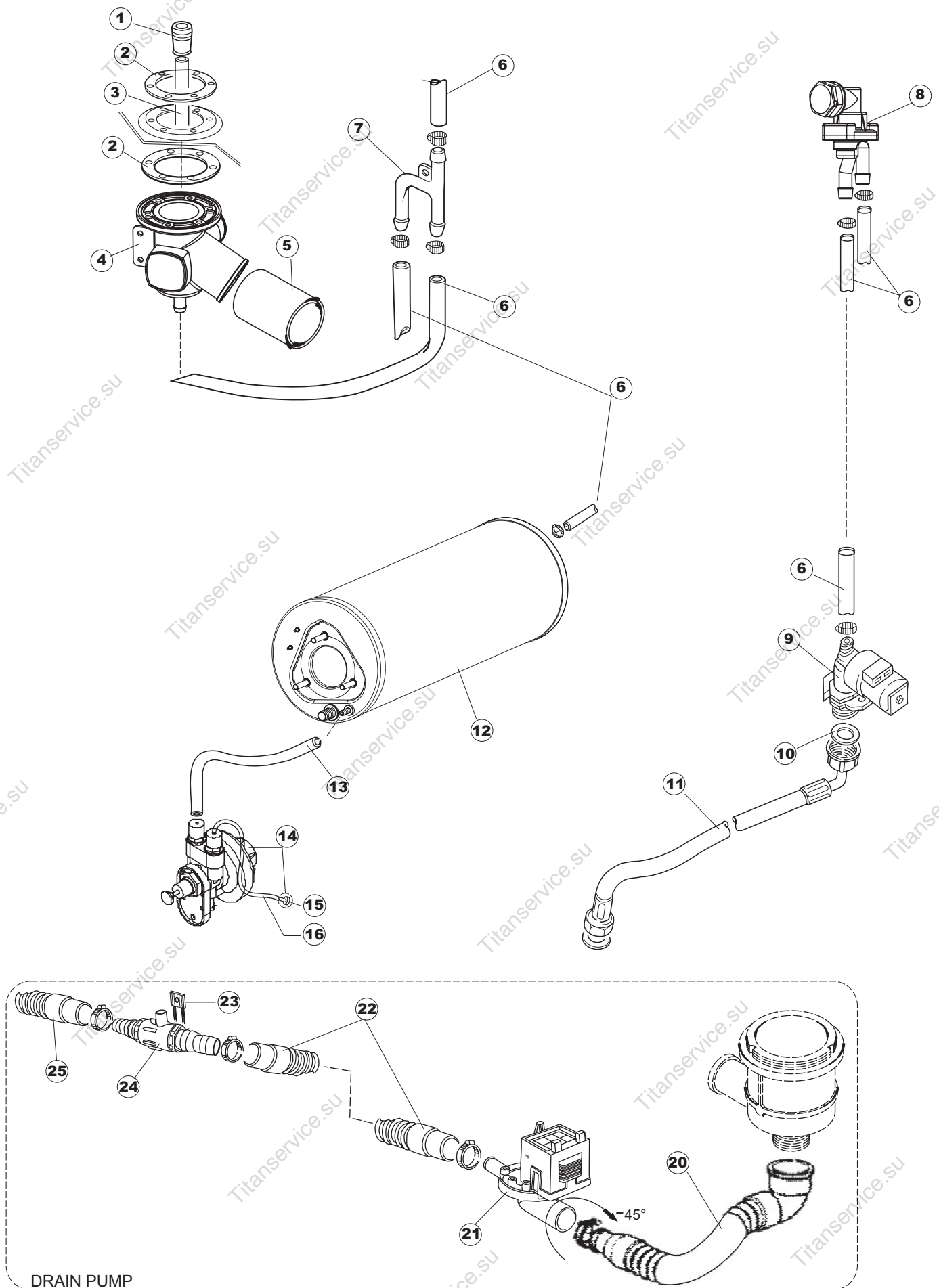
**SPARE PARTS CATALOGUE  
ERSATZTEILKATALOG  
CATALOGUE PIECES DETACHEES  
CATALOGO PARTI RICAMBIO  
CATALOGO DE PIEZAS DE RECAMBIO  
CATALOGO PEÇAS DE REPOSIÇÃO**

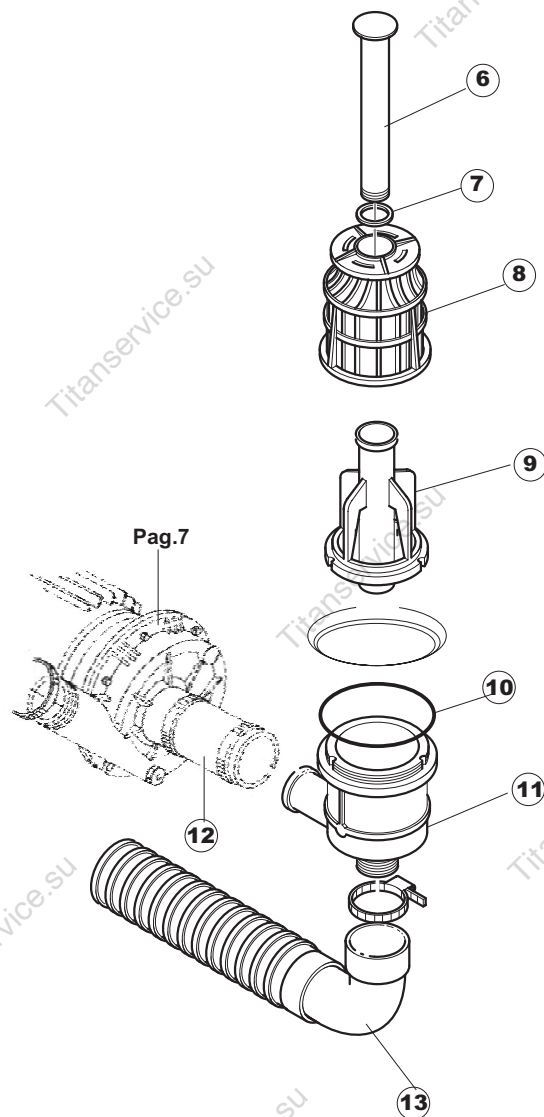
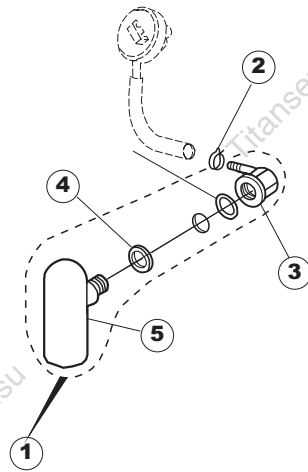
# **Fast63**

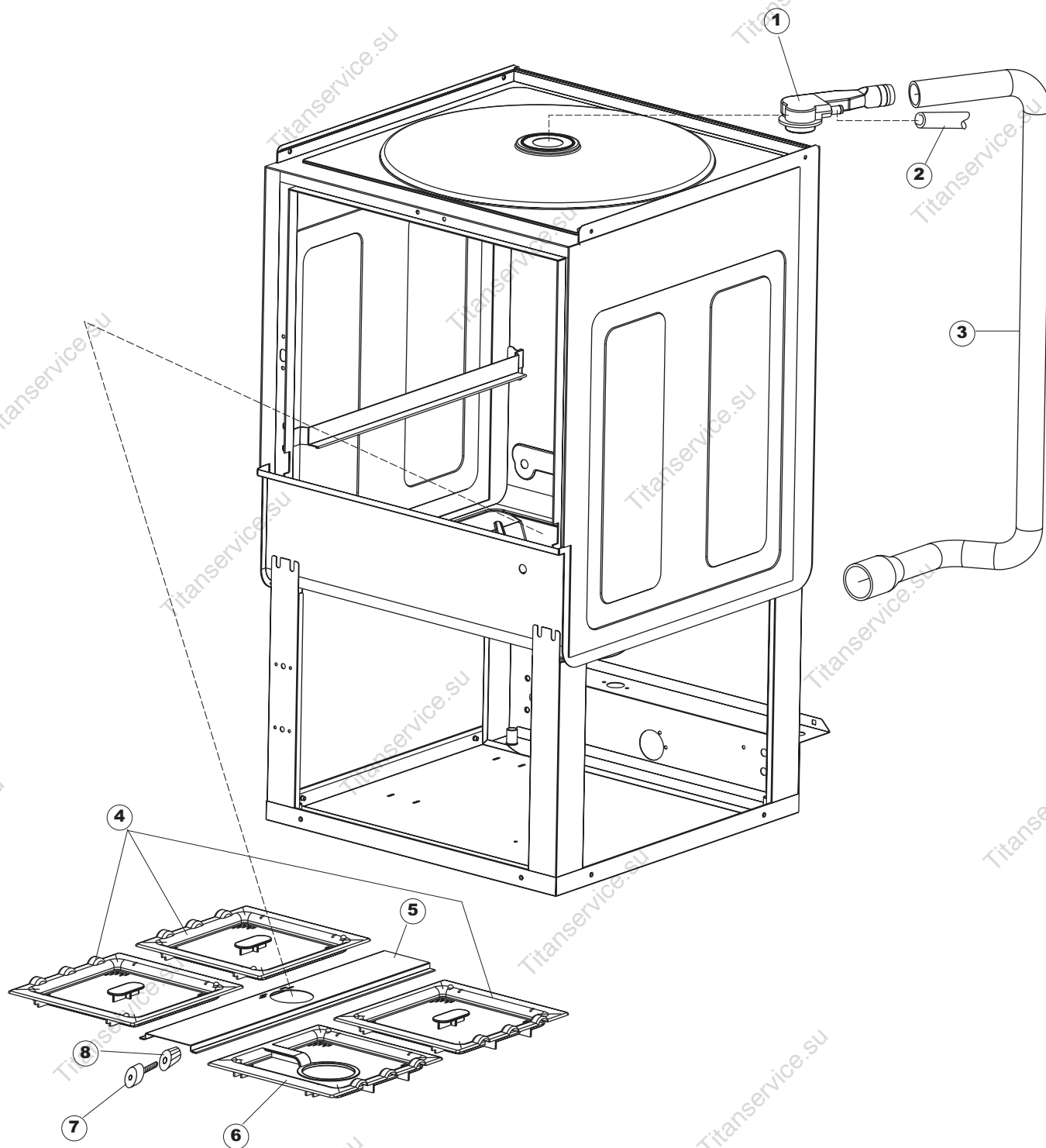
**08-06-2010**

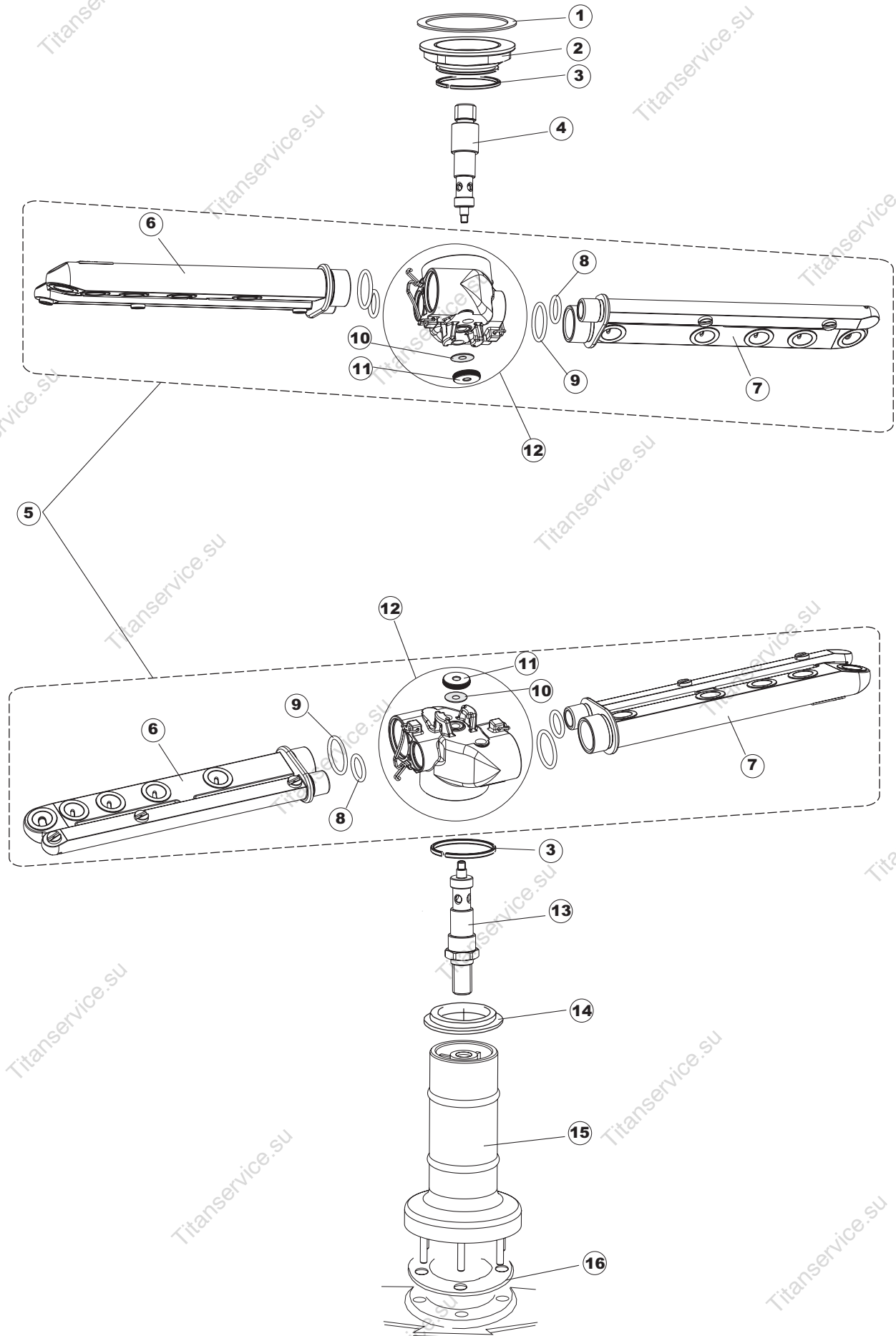


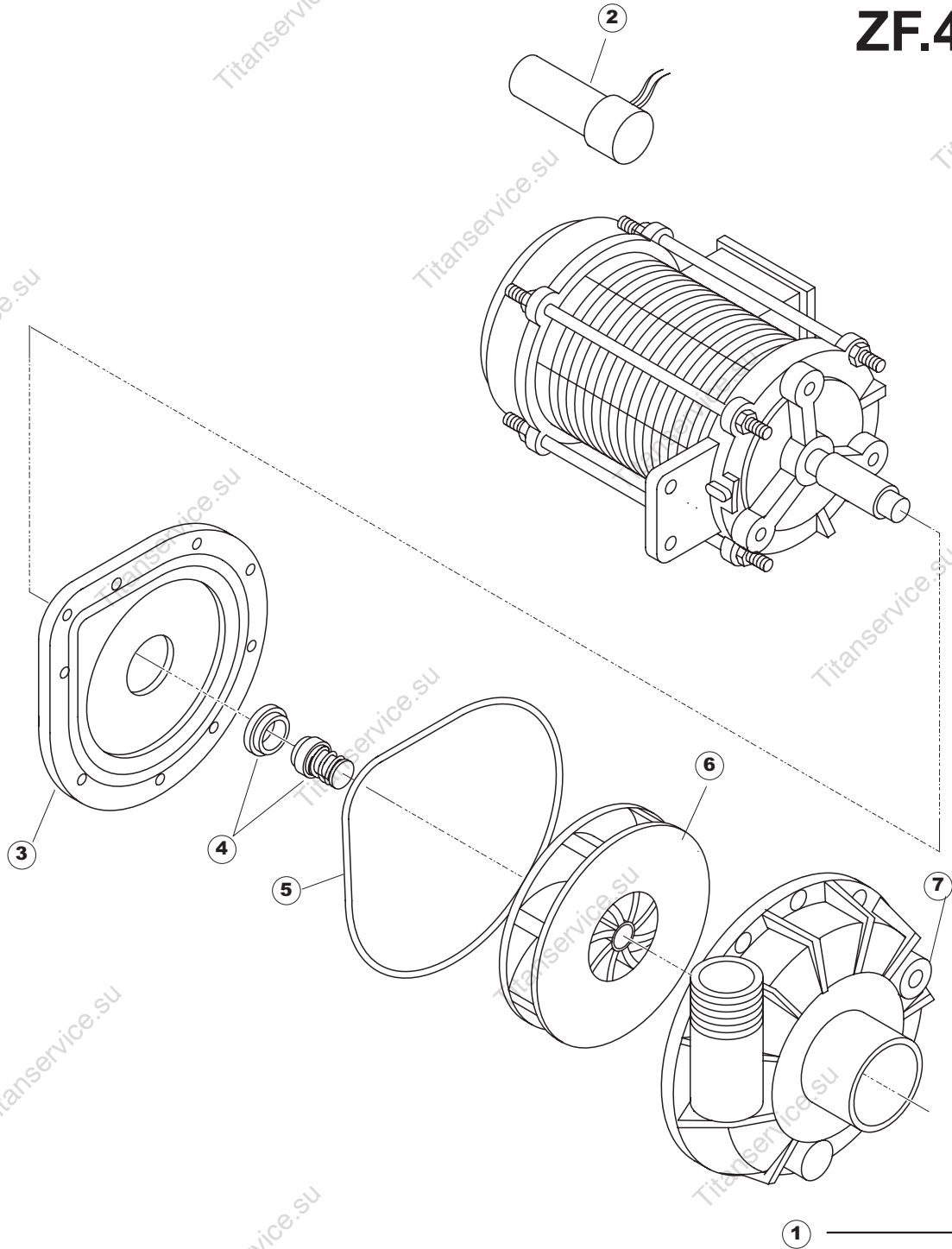










**ZF.400**



Seite	Position	Code	Alter Code	Beschreibung	ME
1	1	004150		GEHAEUSEDECKEL 583EW	NR
1	2	025991		BEDIENUNGSBLENDE AMIKA 7XL	NR
1	3	417041	REB417041	SCHRAUBENMUTTER, TÜRANSCHLAG	NR
1	4	307003	REB307003	ANSCHLAG, SCHRAUBENMUTTER FÜR STAB	NR
1	5	304021	REB304021	STANGE, TÜRSCHIENE 50/500/453/463/503	NR
1	6	311019	REB311019	SCHARNIER, TÜR 45/46/50..	NR
1	7	325036	REB325036	ZAPFEN, TÜRSCHARNIER 50	NR
1	8	325066	REB325066	PFLOCK, SCHLOSS BETA 246/250	NR
1	9	999108	REB999108	GRUPPO CALAMITA PORTA 453/463/500/503	NR
1	10	022144		PANNELLO POSTERIORE E55	NR
1	11	437052		DICHTUNG, TÜR - 22	NR
1	12	033427		BEF.-WINKEL TUERDICHTUNG E55	NR
1	13	029476		TUER	NR
1	14	994012	DWS30	GRUPPO SERRATURA EB/F 22/44	NR
1	15	015055		FÜHRUNG, KORB E55	NR
1	16	459004	REB459004	ROHRDURCHGANG, GUMMI DI.34	NR
1	17	459006	REB459006	KABELDURCHGANG, Di9/De16 22	NR
1	18	021111		SEITLICHES PANEEL. RECHTS E55	NR
1	19	021112		SEITEABDECKUNG LI E55	NR
1	20	012302		FRONTTEIL E55	NR
1	21	926117	DWP128U	VERSTELLFUSS X HAUB.3LEIT.	NR
2	1	214108		DURCHSICHTIGER SCHUETZ FUER ELEKTRISCHE ANLAGE DES GESCHIRRSPUELERS	NR
2	2	228010		SICHERUNG	NR
2	3	210010		SICHERUNGSHALTER	NR
2	4	210011		PLAETTCHEN	NR
2	5	229039		RELAIS 62.82.8.230.0300	NR
2	6	215029		KARTE	NR
2	7	H.775599-001		* SCHALTSCHÜTZ, 4-POLIG 240V-50/60HZ	NR
2	8	211002	REB211002	KONTAKT, MAGNET.+KABEL 302N.Ocm25	NR
2	9	035031	REB035031	Y-VERBINDUNGSST., DRUCKSCHALTER 760	NR
2	10	224011		DRUCKSCHALTER - 115/85 BETRIEB	NR
2	11	224003	REB224003	DRUCKSCHALTER - 55/35	NR
2	12	026206		POLYESTERE	NR
2	13	208010	REB208010	ABLENKER, DOPPELT - 35/40/50	NR
2	14	226071	REB226071	DRUCKT. MIT DOPPELKONTAKT 35/40/50	NR
2	15	216025	REB216025	KONTROLL-LAMPE, REIHE 24.5.0.00.04.78	NR
2	16	226121		ELLIPTISCHE, DRUCKTASTENGEHAEUSE (111362)	NR
2	17	227067		TASTE, ELLIPT. BLAU	NR
2	18	220011	REB220011	* KLEMMENBRETT, 5-POLIG + ERDUNG FV.122	NR
2	21	230086	REB230086	WIDERSTAND, TANK 2700W/220V-3200W/240V, 22/44/50	NR
2	22	456015	REB456015	O-Ring 112 9.92X2.62	NR
2	23	463007	REB463007	FITTING, WIDERSTANDSSCHUTZ	NR
2	24	437030	REB437030	DICHTUNG, D14D22S1.5 FASERSTOFF	NR
2	25	417017	REB417017	SCHRAUBENMUTTER, TANKTHERMOSTAT	NR
2	26	236043	REB236043	THERMOSTAT, BOILER TR711 Tf-83ø	NR
2	27	236042	REB236042	THERMOSTAT, TANK TR711 Tf-53ø	NR
2	28	230095	REB230095	WIDERS.B.8000W/230-400V	NR
2	29	456002	REB456002	O-Ring 48x6,2	NR
2	30	69870		HEIZUNGSSCHUETZ DES WARMWASSERBEREITERS	NR
2	31	209021		DOSAT.PERIST.DETERGENTE REG.	NR

2	32	468151	DZR150NT	VERBINDUNGSST., SEIFENEINTRITT CPL NM * GESCHW.	NR
2	33	143194	REB143194	ROHR 4x6 CRISTAL, DURCHS.	MT
2	34	143219	REB143219	RÖHRCHEN, SANTOPRENE 6X10 VERBIND.+GEWINDERINGE	NR
2	35	121075	REB121075	FILTER, ABSAUG.INOX (775239-001)	NR
2	36	143013	REB143013	ROHR, PVC GRÜN 4X7	MT
2	40	236047	REB236047	THERM.,KONT. TANK/S.95ø+/-3ø	NR
3	1	441009	REB441009	EINSATZ, DICHT. D10 SAMM.S621-	NR
3	2	437014	REB437014	DICHTUNG, UNT.SAMMELLEITUNG S850	NR
3	3	143174	REB143174	ROHR, UNT. WASSERSAMMELL.NACHSPÜL. 50	NR
3	4	111030		GR.SAMMLER UNTEN NEUTRAL E50NM+VERSCHL	NR
3	5	127026	REB127026	MUFFE, ZUFUHR PUMPE 22/500	NR
3	6	143004	REB143004	ROHR, DRUCKSCHALTER TP 10X17 (CASER/15NL C4N)	MT
3	7	143173	REB143173	VERBIND., NACHSPÜLEN KUNST.35/40/50	NR
3	8	144010	REB144010	RÜCKSCHLAGVORR.(EB) MIT ENTLÜFTUNG	NR
3	9	240011	REB240011	ZUFLUSSVENTIL 1-WEG	NR
3	10	437041	REB437041	DICHTUNG 3/4 GASVERSORG.	NR
3	11	929169	RAT32	TUBO DI CARICO DEL TERMOPLASTICO	NR
3	12	104060		BOILER	NR
3	13	143005	SPG10	ROHR, DRUCKSCHALTER TP 5x11 (CASER/15/NL C4N)	MT
3	14	209025		DOSIERPUMPE KLARSPUELER	NR
3	15	121017		FILTER, ABSAUG. KLARSPÜLER	NR
3	16	H.775601		ROHR 4x6 CRISTAL BLAU PVC	MT
3	20	127049	REB127049	MUFFE, ABSAUG.44/TERZ.	NR
3	21	130160		ABFLUSSPUMPE 60HZ	NR
3	22	127037	REB127037	MUFFE, ABLAUF CLEAN.3	NR
3	23	423024	REB423024	SCHELLE, KUNST. BEF.FÜR ABLASSROHRPUMPE	NR
3	24	144003	REB144003	ENTLÜFTUNGSVENTIL, ABLASSPUMPE	NR
3	25	143178	REB143178	ABLASSROHR - 50	NR
4	1	984005	REB984005	GRUPPO CAMPANA PRESSOST.35/40	NR
4	2	423011	REB423011	SCHELLE, FEDER	NR
4	3	468029	REB468029	VERBINDUNGSST., DRUCKSCHALTERGLOCKE	NR
4	4	456020	REB456020	O-Ring 3050 R495	NR
4	5	107005	REB107005	GLOCKE, DRUCKSCHALT. EB 35/40	NR
4	6	142057		ÜBERLAUF E55	NR
4	7	456016	REB456016	O-Ring 32.50x3.60	NR
4	8	121052	DAF136U	FILTER, PUMPE - 22/44	NR
4	9	429038	REB429038	GEWINDERING, ABLAUF 22/44	NR
4	10	456040	REB456040	O-Ring 201 NBR70 22	NR
4	11	136020	REB136020	GEHAUSE, EINLASS/ABLASS 22/44	NR
4	12	127027	REB127027	MUFFE, ABSAUG.PUMPE 22	NR
4	13	143136	REB143136	ABLASSROHR - VOLLST. VERSION 22	NR
5	1	115129		ZENTR.LEITUNG - OB. CPL. E55	NR
5	2	143004	REB143004	ROHR, DRUCKSCHALTER TP 10X17 (CASER/15NL C4N)	MT
5	3	115126		LEITUNG, SPÜLEN E55	NR
5	4	121111		FILTER, TANK E55	NR
5	5	033423		QUERARM, ZENTR. FILTER E55	NR
5	6	121112		FILTER, TANK - ÜBERLAUFSSEITE E55	NR
5	7	419024	REB419024	ABSTANDSSTÜCK, TANKFILTER 22/44	NR
5	8	408006	REB408006	BESCHLAG, FÜR TANKFILTER - GRAU	NR
6	1	437079	REB437079	DICHTUNG, UNT.GEHAUSE E35/40	NR
6	2	429069	REB429069	GEWINDERING, HAUPTLEITUNG X5	NR
6	3	303037		RING	NR
6	4	325083		ACHSE SPUEL-/NACHSPUELARM E55	NR
6	5	990113		GRUPPO LAV.RISC.BRACCI PARALLELI E50..	NR
6	6	106153		SPUEL/NACHSPUELARM E50 (8DUESEN) PARALLEL	NR

6	7	106152		SPUEL/NACHSPUELARM E50 (7 DUESEN) PARALLEL	NR
6	8	456070		OR D.I.15.54X2.62 ART.20886	NR
6	9	456071		OR D.I.24X2.5 ART.34916	NR
6	10	437100		DICHTUNG	NR
6	11	454006		ZAPFEN	NR
6	12	129068		CORPETTO COMPLETO X PETTINI PAR.D44	NR
6	13	325079		ACHSE SPUEL-/NACHSPUELARM E45/50/503	NR
6	14	199058		DROSSELSCHIEBE, WASSER KUNST.E55	NR
6	15	115075	REB115075	ZENTR.LEITUNG - UNTEN 50 (H=108)	NR
6	16	437014	REB437014	DICHTUNG, UNT.SAMMELLEITUNG S850	NR
7	2	206005	REB206005	KONDENSATOR - 20 mF	NR
7	3	315011	REB315011	FLANSCH, PUMPE LGB T-150/160/170	NR
7	4	926255	RAT211	TENUTA MECCANICA PER EL./POMPA ZF40V	NR
7	5	456031	REB456031	O-Ring T30-1297 D.2	NR