
DESPIECE TECNICO

Marmitas
Marmites
Boiling Pans
Kochkessel
Pentole

GAMA 900

Modelos:

ME9-10 BM

ME9-15 BM

ME9-10 BM S

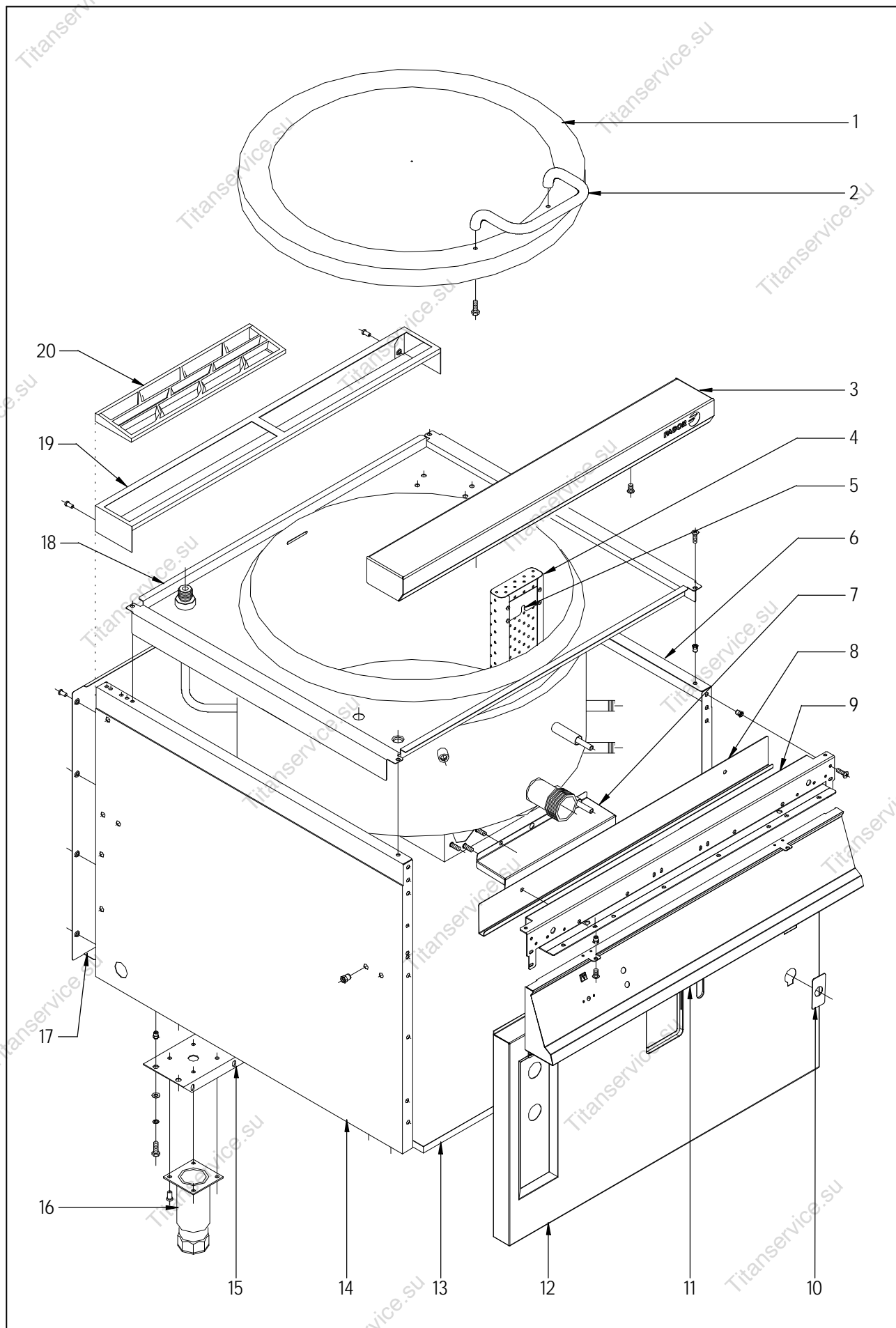
ME9-15 BM S

ME9-15 BM 316

Mayo 2006 May



Fagor Industrial

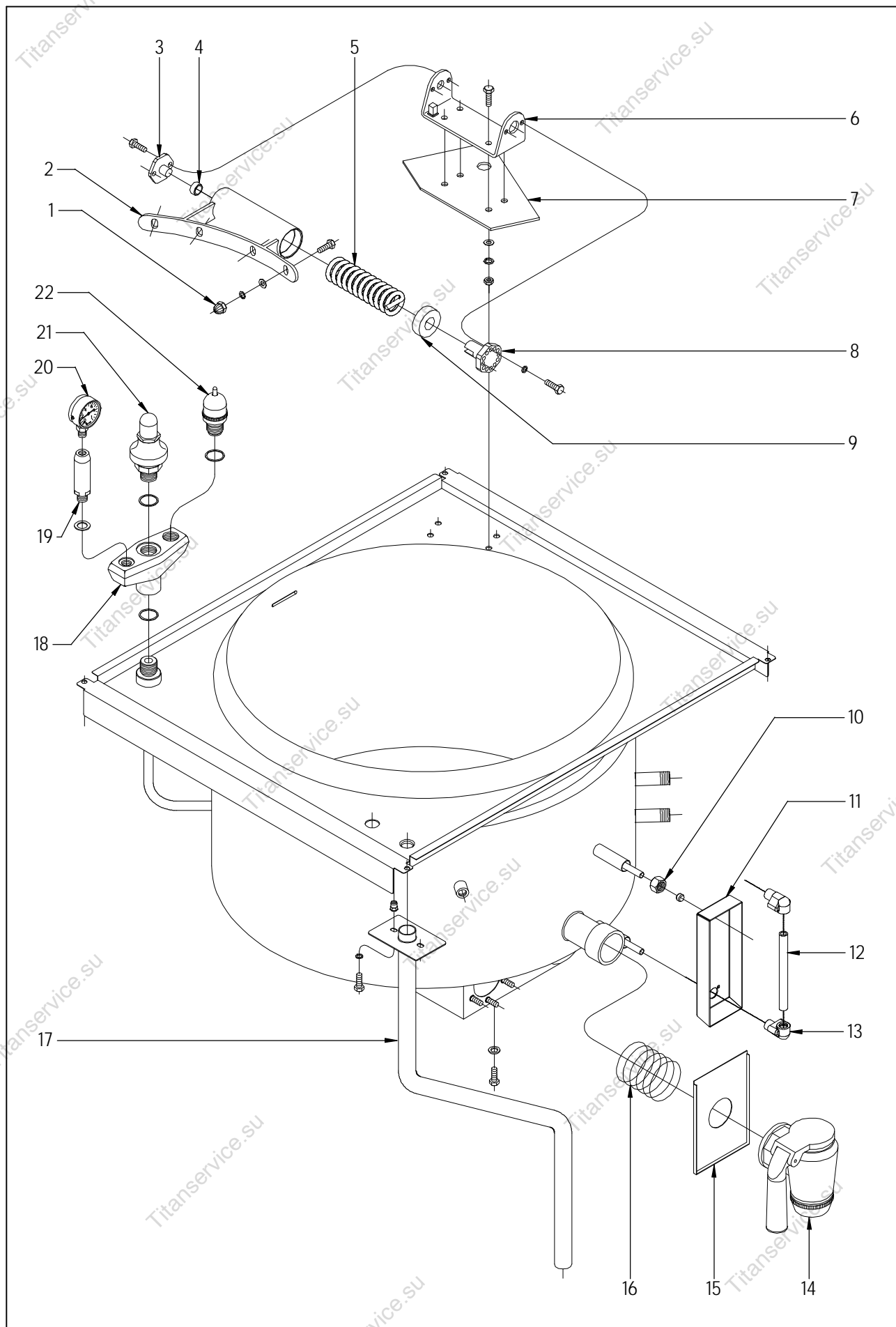


N plano	Firma	Fecha	Aparato	MUEBLE	Lamina	Fagor Industrial S.Coop. FAGOR
C-1689	<i>[Signature]</i>	2006-05	MARMITA ME9-10BM, ME9-15BM		1	Onate

MOD. MARMITAS GAMA 900 ZONA MUEBLE PLANO C-1689												
ITEM	CODIGO	DENOMINACION	TEXTO	ME9-10 BM	ME9-15 BM	ME9-10 BM S	ME9-15 BM S	ME9-15 BM 316				NOTAS
1	S036141000	TAPA COMPLETA		1	1	1	1	—				
1	S096112000	TAPA COMPLETA		—	—	—	—	1				
	Q152004000	TORNILLO APLAST. M5x13 A304		4	4	4	4	4				
	Q221342000	REMACHE EXAGONAL M5		2	2	2	2	2				
2	S036123000	ASA DE TAPA		1	1	1	1	—				
2	S096140000	ASA DE TAPA		—	—	—	—	1				
	Q012053000	TORNILLO EXAGONAL M8x20 A304		2	2	2	2	2				
	Q302027000	ARANDELA 25x8,4x2		2	2	2	2	2				
3	S105401000	ANTERIOR DE MESA 1M		1	1	—	—	1				
	Q152004000	TORNILLO APLAST. M5x13 A304		2	2	2	2	2				
	Q302022000	ARANDELA 16x6x1,2 A304		2	2	2	2	2				
4	S016101000	FILTRO DE CUBA		1	1	1	1	—				
5	S036117000	SOPORTE FILTRO		2	2	2	2	—				
	Q412000000	REMACHE TUBULAR 4x8		8	8	8	8	—				
6	X162811000	PANEL LATERAL DERECHO G9-00		1	1	—	—	1				
6	X192805000	PANEL LATERAL DERECH.G9-00S		—	—	1	—	—				
6	S372812000	PANEL LATERAL DERECH.G9-00S		—	—	—	1	—				
	Q221343000	REMACHE EXAGONAL M6		4	4	—	—	4				
	Q221342000	REMACHE EXAGONAL M5		1	1	1	1	1				
	Q221342000	REMACHE EXAGONAL M5		3	3	3	3	3				
	Q221342000	REMACHE EXAGONAL M5		1	1	1	1	1				
	Q221343000	REMACHE EXAGONAL M6		7	7	—	—	7				
	Q162030000	TUERCA EXAGONAL M5		—	—	2	2	—				
S/N	S162608000	PROTECCION LATERAL DERECHO		1	1	1	1	1				
	Q221342000	REMACHE EXAGONAL M5		2	2	2	2	2				
	Q152004000	TORNILLO APLAST. M5x13 A304		2	2	2	2	2				
7	S166114000	TAPA RESISTENCIAS		1	1	1	1	1				
8	S162609000	CANAleta RECOGE-AGUAS		1	1	1	1	1				
	Q221342000	REMACHE EXAGONAL M5		2	2	2	2	2				
	Q152004000	TORNILLO APLAST. M5x13 A304		2	2	2	2	2				

MOD.		MARMITAS GAMA 900		ZONA	MUEBLE					PLANO		C-1689
ITEM	CODIGO	DENOMINACION	TEXTO	ME9-10 BM	ME9-15 BM	ME9-10 BM S	ME9-15 BM S	ME9-15 BM 316				NOTAS
9	U022601000	ESCUADRA INTE.AMARRE ANT.1M		1	1	1	1	1				
	Q221342000	REMACHE EXAGONAL M5		3	3	3	3	3				
	Q152004000	TORNILLO APLAST. M5x13 A304		6	6	6	6	6				
	Q221342000	REMACHE EXAGONAL M5		2	2	2	2	2				
10	S162610000	PROTECTOR AGUAS GRIFO NIVEL		1	1	1	1	1				
11	S232803000	PORTAMANDOS COMP. ME9-10BM		1	1	1	1	1				
	Q152004000	TORNILLO APLAST. M5x13 A304		2	2	2	2	2				
12	S162801000	PANEL FRONTAL ME9-10BM		1	—	—	—	—				
12	S232801000	PANEL FRONTAL ME9-15BM		—	1	—	1	1				
12	S162802000	PANEL FRONTAL ME9-10BM S		—	—	1	—	—				
	Q012042000	TORNILLO EXAGONAL M6x15		2	2	2	2	2				
	Q302022000	ARANDELA 16x6x1,2 A304		2	2	2	2	2				
13	S092611000	BASE INFERIOR		1	1	1	—	1				
13	S362809000	BASE INFERIOR		—	—	—	1	—				
	Q221343000	REMACHE EXAGONAL M6		2	2	2	2	2				
14	X162810000	PANEL LATERAL IZDO. G9-00		1	1	—	—	1				
14	X192803000	PANEL LATERAL IZDO. G9-00		—	—	1	—	—				
14	S372810000	PANEL LATERAL IZDO. G9-00		—	—	—	1	—				
	Q221343000	REMACHE EXAGONAL M6		4	4	—	—	4				
	Q221342000	REMACHE EXAGONAL M5		1	1	1	1	1				
	Q221342000	REMACHE EXAGONAL M5		3	3	3	3	3				
	Q221342000	REMACHE EXAGONAL M5		1	1	1	1	1				
	Q221343000	REMACHE EXAGONAL M6		7	7	—	—	7				
	Q162030000	TUERCA EXAGONAL M5		—	—	2	2	—				
S/N	S162607000	PROTECCION LATERAL IZQUIER.		1	1	1	1	1				
	Q221342000	REMACHE EXAGONAL M5		2	2	2	2	2				
	Q152004000	TORNILLO APLAST. M5x13 A304		2	2	2	2	2				
15	S032631000	LISTON SOPORTE PATAS 1M		2	2	—	—	2				
	Q012042000	TORNILLO EXAGONAL M6x15		8	8	—	—	8				
	Q302022000	ARANDELA 16x6x1,2 A304		8	8	—	—	8				
	Q232040000	ARANDELA A6		8	8	—	—	8				

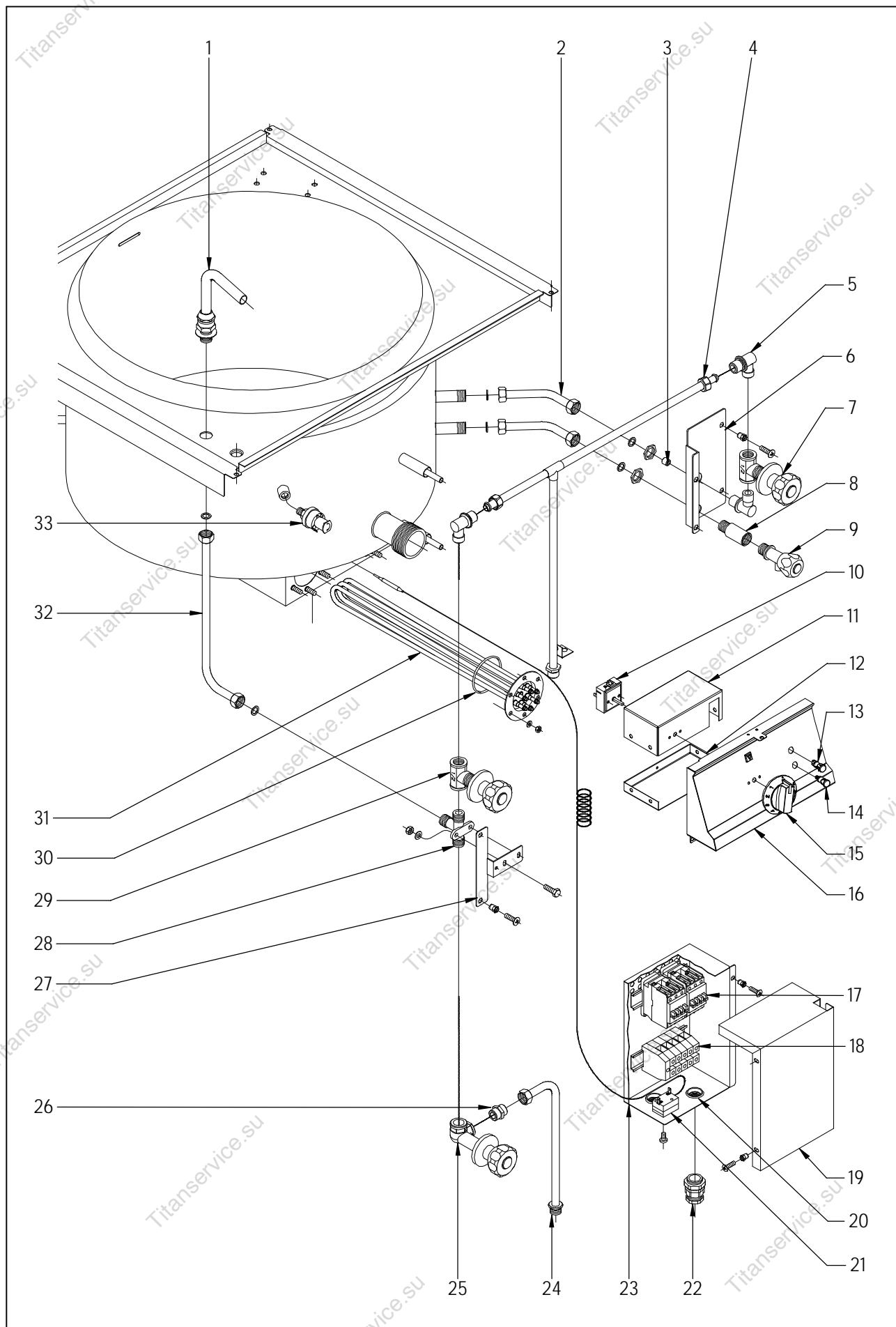
[illegible]



N plano	Firma	Fecha	Aparato	Lamina	Fagor Industrial S.Coop. FAGOR
C-1690	<i>[Signature]</i>	2006-05	DESAGÜES, VALVULAS, BISAGRAS ETC. MARMITA ME9-10BM, ME9-15BM	2	Onate

MOD.		MARMITAS GAMA 900	ZONA	BISAGRA, DESAGÜES, TAPA, VALVULAS Y VISUALIZADOR					PLANO	C-1690	
ITEM	CODIGO	DENOMINACION	TEXTO	ME9-10 BM	ME9-15 BM	ME9-10 BM S	ME9-15 BM S	ME9-15 BM 316			NOTAS
1	Q212051000	TUERCA SOMBRERO M8		4	4	4	4	4			
2	S036143000	BISAGRA COMPLETA		1	1	1	1	—			
2	S096131000	BISAGRA COMPLETA		—	—	—	—	1			
	Q012053000	TORNILLO EXAGONAL M8x20 A304		4	4	4	4	4			
	Q232050000	ARANDELA A8		4	4	4	4	4			
	Q262050000	ARANDELA GROW. A8 A304		4	4	4	4	4			
3	S116119000	GIRO DE ASA		1	1	1	1	—			
3	S096128000	GIRO DE ASA		—	—	—	—	1			
	Q012041000	TORNILLO EXAGONAL M6x10 A304		2	2	2	2	2			
4	S116126000	COJINETE CILINDRICO		1	1	1	1	1			
5	S116121000	RESORTE TAPA 07199		1	1	1	1	—			
5	S096127000	RESORTE TAPA 29179		—	—	—	—	1			
6	S036131000	SOPORTE BISAGRA COMPLETA		1	1	1	1	—			
6	S096124000	SOPORTE BISAGRA COMPLETA		—	—	—	—	1			
7	S026102000	REFUERZO BISAGRA MARMITAS		1	1	1	1	1			
	Q012055000	TORNILLO EXAGONAL M8x30 A304		4	4	4	4	4			
	Q162050000	TUERCA EXAGONAL M8x1 INOX		4	4	4	4	4			
	Q232050000	ARANDELA A8		4	4	4	4	4			
	Q262050000	ARANDELA GROW. A8 A304		4	4	4	4	4			
	Q300060000	ARANDELA 18x10x2		4	4	4	4	4			
8	S116120000	TENSOR MUELLE		1	1	1	1	—			
8	S096129000	TENSOR MUELLE		—	—	—	—	1			
	Q012042000	TORNILLO EXAGONAL M6x15		2	2	2	2	2			
	Q262040000	ARANDELA GROW. A6 A304		2	2	2	2	2			
9	S116118000	CASQUILLO		1	1	1	1	1			
10	S082101000	TUERCA 3/8		2	2	2	2	2			
	U265008000	BICONO Ø10		2	2	2	2	2			
11	S042647000	PROTECCION VISUALIZADOR		1	1	1	1	1			
	Q032021000	TORNILLO ALOMADO M4x10		4	4	4	4	4			
12	S042102000	TUBO NIVEL SERIGRAFIADO		1	1	1	1	1			
	Q307069000	JUNTA TORICA 17,26x12,36x2,5		2	2	2	2	2			

[illegible]



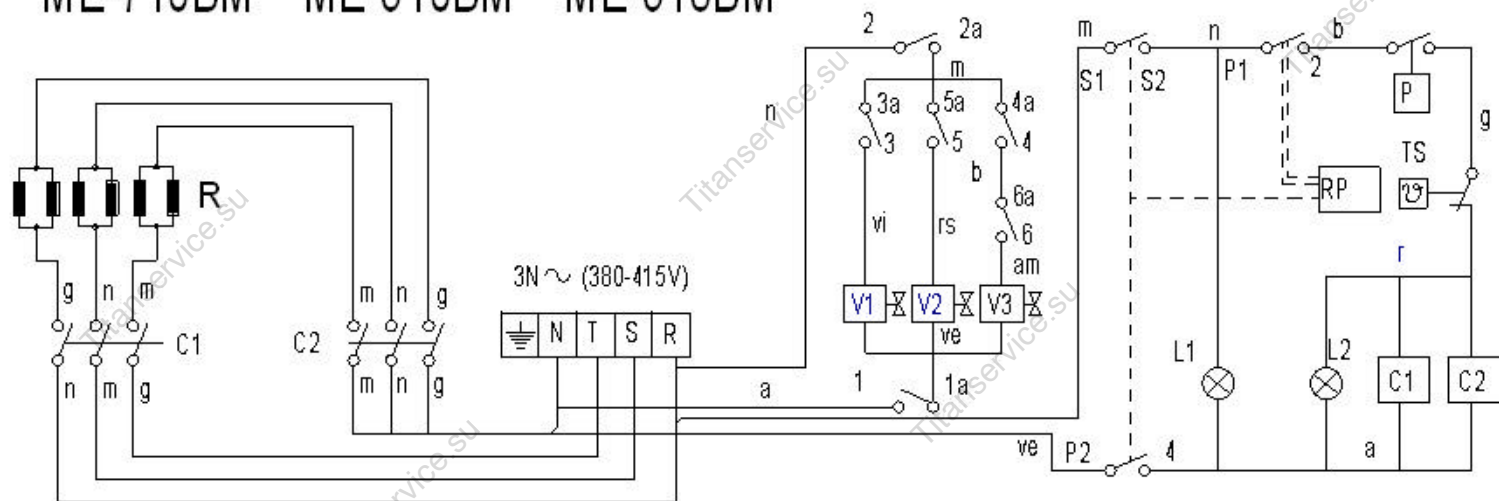
N plano	Firma	Fecha	Aparato	PARTE ELECTRICA Y TOMAS DE AGUA	Lamina	Fagor Industrial S.Coop. FAGOR
C-1691	<i>[Signature]</i>	2006-05	MARMITA ME9-10BM, ME9-15BM	3	Onate	

MOD.		MARMITAS GAMA 900		ZONA	PARTE ELECTRICA Y TOMAS DE AGUA					PLANO		C-1691
ITEM	CODIGO	DENOMINACION	TEXTO	ME9-10 BM	ME9-15 BM	ME9-10 BM S	ME9-15 BM S	ME9-15 BM 316				NOTAS
1	S052100000	TUBO DE LLENADO 01102113		1	1	1	1	1				
2	S025006000	CONDUCCION PURGA COMPL. INF.		2	—	2	—	—				
2	S045004000	CONDUCTO A NIVEL COMPLETO		—	2	—	2	2				
	Q306057000	ARANDELA 18x12,5x1,5		4	4	4	4	4				
3	S225012000	REGULADOR DE LLENADO		1	1	1	1	1				
4	S145010000	CONDUCCION SUPERIOR COMPL.		1	1	—	—	1				
4	S145012000	CONDUCCION ENTRADA CAMARA		—	—	1	—	—				
4	S225003000	CONDUCCION ENTRADA CAMARA		—	—	—	1	—				
	Q221343000	REMACHE EXAGONAL M6		1	1	1	1	1				
	Q012042000	TORNILLO EXAGON. M6x15		1	1	1	1	1				
	Q302022000	ARANDELA 16x6x1,2 A304		1	1	1	1	1				
5	S115013000	CODO LATON		3	3	3	3	3				
6	S092601000	SOP. GRIFO LLENADO - VACIADO		1	1	1	1	1				
	Q152004000	TORNILLO APLAST. M5x13 A304		2	2	2	2	2				
	Q221342000	REMACHE EXAGONAL M5		2	2	2	2	2				
7	S102111000	CUER.LLAVE PASO AT.CUADRADO		1	1	1	1	1				
	S012102000	EMBELLECEDOR		1	1	1	1	1				
	S102110000	MANILLA PLASTICO AGUA CALIEN.		1	1	1	1	1				
8	S045006000	CASQUILLO GRIFO NIVEL		1	1	1	1	1				
9	S102124000	GRIFO DE NIVEL C/MANILLA NEG.		1	1	1	1	1				
10	S333001000	REGULADOR DE ENERGIA		1	1	1	1	1				
	Q151320000	TOR. ALOMADO M4x6 H. ZINCADO		2	2	2	2	2				
11	S162612000	CAJA PROTEC. REGULA. ENERGIA		1	1	1	1	1				
	Q221342000	REMACHE EXAGONAL M5		4	4	4	4	4				
12	S162613000	TAPA INF.CAJA PROTEC. REGULA.		1	1	1	1	1				
	Q152004000	TORNILLO APLAST. M5x13 A304		4	4	4	4	4				
13	R693056000	PILOTO AMBAR		1	1	1	1	1				
14	R693055000	PILOTO VERDE 41227000C7		1	1	1	1	1				
15	S162102000	BOTON DE MANDO COMPLETO		1	1	1	1	1				
16	S232803000	PORTAMANDOS COMP. ME9-10BM		1	1	1	1	1				
	Q152004000	TORNILLO APLAST. M5x13 A304		2	2	2	2	2				

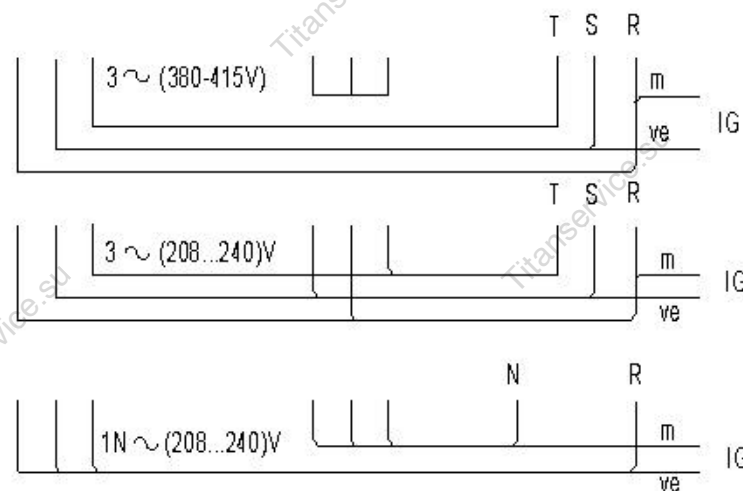
MOD.		MARMITAS GAMA 900		ZONA		PARTE ELECTRICA Y TOMAS DE AGUA					PLANO		C-1691	
ITEM	CODIGO	DENOMINACION	TEXTO	ME9-10 BM	ME9-15 BM	ME9-10 BM S	ME9-15 BM S	ME9-15 BM 316					NOTAS	
17	X183011000	CONTAC. 3RT1024-1AN20 230V50H		2	2	2	2	2						
	Z103084000	GUIA CONTACTOR L-138		1	1	1	1	1						
	Q419005000	REMACHE 4x8 ALMG3 / ALUMINIO		2	2	2	2	2						
18	Z683069000	BORNA16		3	3	3	3	3						
	Z683097000	BORNA WDU16 10204.8		1	1	1	1	1						
	Z683070000	BORNA TIERRA WEIDMULLER		1	1	1	1	1						
	Z683096000	TOPE FINAL WEW35 10590.0		1	1	1	1	1						
	Z683068000	SEÑALIZ.DEK-6 WEIDMULLER		1	1	1	1	1						
	Z103084000	GUIA CONTACTOR L-138		1	1	1	1	1						
	Q419005000	REMACHE 4x8 ALMG3 / ALUMINIO		2	2	2	2	2						
19	S093014000	TAPA CAJA ELECTRICA		1	1	1	1	1						
	Q152004000	TORNILLO APLAST. M5x13 A304		3	3	3	3	3						
20	X723014000	PASAMUROS AMETRO 30		2	2	2	2	2						
21	Z213014000	LIMITADOR TECASA		1	1	1	1	1						
	Q081330000	TOR. ALOM. BZ-3,5x6,5 H. ZINCADO		2	2	2	2	2						
S/N	Z203060000	AMARRE LIMITADOR TECASA		1	1	1	1	1						
	Q221341000	REMACHE EXAGONAL M4		2	2	2	2	2						
	Q012021000	TORNILLO EXAGON. M4x10 A304		2	2	2	2	2						
22	R023013000	PRENSA ESTOPAS		1	1	1	1	1						
	R023025000	CONTRATUERCA (GAES)		1	1	1	1	1						
	R023026000	JUNTA DE GOMA (GAES)		1	1	1	1	1						
23	S092606000	CAJA ELECTRICA		1	1	1	1	1						
	Q221342000	REMACHE EXAGONAL M5		3	3	3	3	3						
	Q152004000	TORNILLO APLAST. M5x13 A304		2	2	2	2	2						
24	S105020000	CONDUCCION ENTRADA INFERIOR		1	1	-	-	1						
24	S145015000	CONDUCCION INFERIOR COMPL.		-	-	1	-	-						
24	S225017000	CONDUCCION INFERIOR COMPL.		-	-	-	1	-						
	Q221343000	REMACHE EXAGONAL M6		1	1	1	1	1						
	Q012042000	TORNILLO EXAGON. M6x15		1	1	1	1	1						
	Q302022000	ARANDELA 16x6x1,2 A304		1	1	1	1	1						
	Q306057000	ARANDELA 18x12,5x1,5		3	3	3	3	3						

[illegible]

ME-710BM ME-910BM ME-915BM



IG: Interruptor general
 C1,C2: Contactor de calentamiento
 L1: Lámp para funcionamiento
 L2: Lámp para calentamiento
 P: Presostato 0,3 bares
 R: Resistencias
 RP: Regulador de energía.
 TS: Termostato Seguridad (125°)
 V1: Válvula Agua Caliente
 V2: Válvula Agua Fria
 V3: Válvula Agua Cámara



POSICION	% ±2%	P1 - 2 TON	2 TON+TOF	P2 - 4	S1 - S2
0	0	0	∞		
52°	6%	3"	45"	X	X
84°	10%	4"	38"	X	X
116°	15%	5"	32"	X	X
148°	25%	7"	29"	X	X
180°	30%	9"	30"	X	X
212°	40%	13"	32"	X	X
244°	55%	21"	37"	X	X
276°	75%	45"	60"	X	X
308°	100%	∞	∞	X	X

ve = verde-green-vert
 r = rojo-red-rouge
 m = marron-brown-marron
 g = gris-grey-gris
 n = negro-black-noir
 a = azul-blue-bleu
 b = blanco-white-blanc
 vi = violeta-violette-violet
 am/ve = amarillo/verde
 yellow/green-jaune/vert

S333003000

Esquema teórico ME-710BM, ME-910BM		S333003000	
Nº	Pieza	Materia	Nº Clasificación
Nº	Modificación	Propuesta de	Fecha
1	Introducir Tabla del Regulador de Energía	M. Mallo	09-05-2003
		To Errores generales	
		50-100± :	
		5-25± :	
		25-50± :	
		> 100± :	
		X±	
		Mecanizado a parte	
		Punto número	
		HC-72844 -1	
		Sustituye al Nº	
		Sustituido por	

MARMITA ELECTRICA