

---

## DESPIECE TECNICO

---

**Marmitas**  
**Marmites**  
**Boiling Pans**  
**Kochkessel**  
**Pentole**

**GAMA 900**

**Modelos:**

**ME9-10 BM**

**ME9-15 BM**

**ME9-10 BM S**

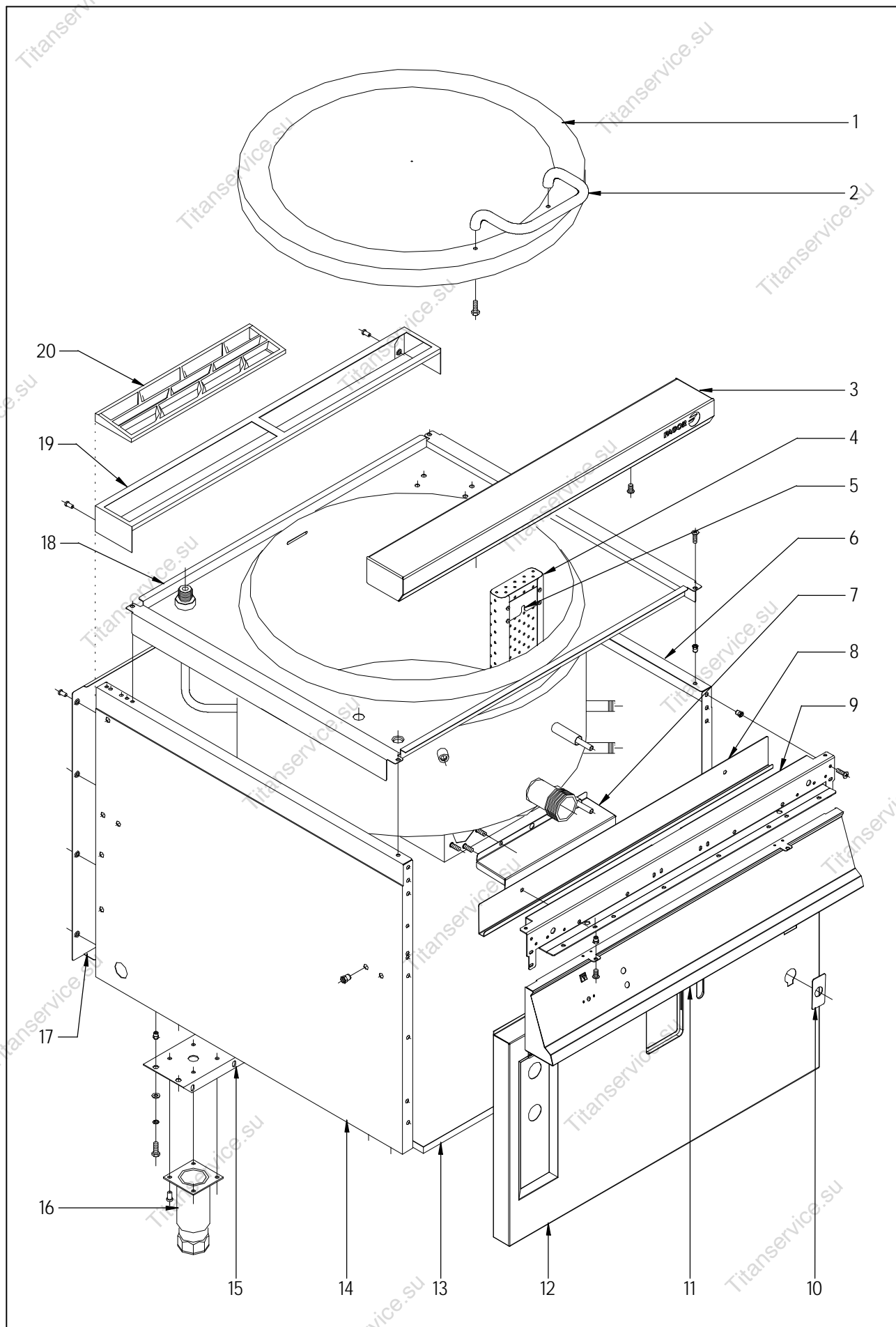
**ME9-15 BM S**

**ME9-15 BM 316**

***Mayo 2006 May***



**Fagor Industrial**

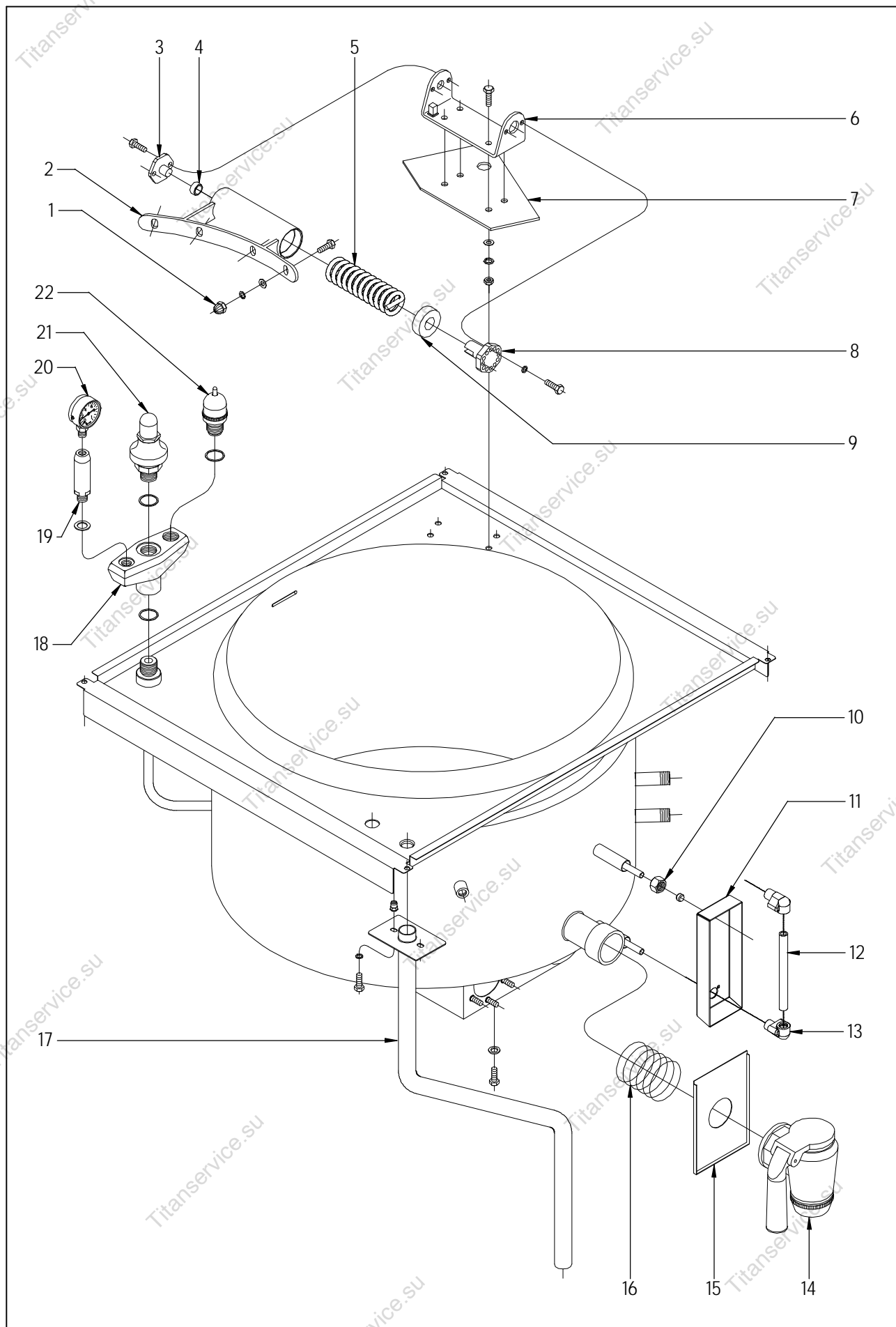


N plano	Firma	Fecha	Aparato	MUEBLE	Lamina	Fagor Industrial S.Coop. <b>FAGOR</b>
C-1689	<i>[Signature]</i>	2006-05	MARMITA ME9-10BM, ME9-15BM		1	Onate

MOD. MARMITAS GAMA 900												
ZONA			MUEBLE					PLANO		C-1689		
ITEM	CODIGO	DENOMINACION	TEXTO	ME9-10 BM	ME9-15 BM	ME9-10 BM S	ME9-15 BM S	ME9-15 BM 316				NOTAS
1	S036141000	TAPA COMPLETA		1	1	1	1	—				
1	S096112000	TAPA COMPLETA		—	—	—	—	1				
	Q152004000	TORNILLO APLAST. M5x13 A304		4	4	4	4	4				
	Q221342000	REMACHE EXAGONAL M5		2	2	2	2	2				
2	S036123000	ASA DE TAPA		1	1	1	1	—				
2	S096140000	ASA DE TAPA		—	—	—	—	1				
	Q012053000	TORNILLO EXAGONAL M8x20 A304		2	2	2	2	2				
	Q302027000	ARANDELA 25x8,4x2		2	2	2	2	2				
3	S105401000	ANTERIOR DE MESA 1M		1	1	—	—	1				
	Q152004000	TORNILLO APLAST. M5x13 A304		2	2	2	2	2				
	Q302022000	ARANDELA 16x6x1,2 A304		2	2	2	2	2				
4	S016101000	FILTRO DE CUBA		1	1	1	1	—				
5	S036117000	SOPORTE FILTRO		2	2	2	2	—				
	Q412000000	REMACHE TUBULAR 4x8		8	8	8	8	—				
6	X162811000	PANEL LATERAL DERECHO G9-00		1	1	—	—	1				
6	X192805000	PANEL LATERAL DERECH.G9-00S		—	—	1	—	—				
6	S372812000	PANEL LATERAL DERECH.G9-00S		—	—	—	1	—				
	Q221343000	REMACHE EXAGONAL M6		4	4	—	—	4				
	Q221342000	REMACHE EXAGONAL M5		1	1	1	1	1				
	Q221342000	REMACHE EXAGONAL M5		3	3	3	3	3				
	Q221342000	REMACHE EXAGONAL M5		1	1	1	1	1				
	Q221343000	REMACHE EXAGONAL M6		7	7	—	—	7				
	Q162030000	TUERCA EXAGONAL M5		—	—	2	2	—				
S/N	S162608000	PROTECCION LATERAL DERECHO		1	1	1	1	1				
	Q221342000	REMACHE EXAGONAL M5		2	2	2	2	2				
	Q152004000	TORNILLO APLAST. M5x13 A304		2	2	2	2	2				
7	S166114000	TAPA RESISTENCIAS		1	1	1	1	1				
8	S162609000	CANAleta RECOGE-AGUAS		1	1	1	1	1				
	Q221342000	REMACHE EXAGONAL M5		2	2	2	2	2				
	Q152004000	TORNILLO APLAST. M5x13 A304		2	2	2	2	2				

MOD.		MARMITAS GAMA 900	ZONA	MUEBLE					PLANO	C-1689	
ITEM	CODIGO	DENOMINACION	TEXTO	ME9-10 BM	ME9-15 BM	ME9-10 BM S	ME9-15 BM S	ME9-15 BM 316			NOTAS
9	U022601000	ESCUADRA INTE.AMARRE ANT.1M		1	1	1	1	1			
	Q221342000	REMACHE EXAGONAL M5		3	3	3	3	3			
	Q152004000	TORNILLO APLAST. M5x13 A304		6	6	6	6	6			
	Q221342000	REMACHE EXAGONAL M5		2	2	2	2	2			
10	S162610000	PROTECTOR AGUAS GRIFO NIVEL		1	1	1	1	1			
11	S232803000	PORTAMANDOS COMP. ME9-10BM		1	1	1	1	1			
	Q152004000	TORNILLO APLAST. M5x13 A304		2	2	2	2	2			
12	S162801000	PANEL FRONTAL ME9-10BM		1	-	-	-	-			
12	S232801000	PANEL FRONTAL ME9-15BM		-	1	-	1	1			
12	S162802000	PANEL FRONTAL ME9-10BM S		-	-	1	-	-			
	Q012042000	TORNILLO EXAGONAL M6x15		2	2	2	2	2			
	Q302022000	ARANDELA 16x6x1,2 A304		2	2	2	2	2			
13	S092611000	BASE INFERIOR		1	1	1	-	1			
13	S362809000	BASE INFERIOR		-	-	-	1	-			
	Q221343000	REMACHE EXAGONAL M6		2	2	2	2	2			
14	X162810000	PANEL LATERAL IZDO. G9-00		1	1	-	-	1			
14	X192803000	PANEL LATERAL IZDO. G9-00		-	-	1	-	-			
14	S372810000	PANEL LATERAL IZDO. G9-00		-	-	-	1	-			
	Q221343000	REMACHE EXAGONAL M6		4	4	-	-	4			
	Q221342000	REMACHE EXAGONAL M5		1	1	1	1	1			
	Q221342000	REMACHE EXAGONAL M5		3	3	3	3	3			
	Q221342000	REMACHE EXAGONAL M5		1	1	1	1	1			
	Q221343000	REMACHE EXAGONAL M6		7	7	-	-	7			
	Q162030000	TUERCA EXAGONAL M5		-	-	2	2	-			
S/N	S162607000	PROTECCION LATERAL IZQUIER.		1	1	1	1	1			
	Q221342000	REMACHE EXAGONAL M5		2	2	2	2	2			
	Q152004000	TORNILLO APLAST. M5x13 A304		2	2	2	2	2			
15	S032631000	LISTON SOPORTE PATAS 1M		2	2	-	-	2			
	Q012042000	TORNILLO EXAGONAL M6x15		8	8	-	-	8			
	Q302022000	ARANDELA 16x6x1,2 A304		8	8	-	-	8			
	Q232040000	ARANDELA A6		8	8	-	-	8			

[illegible]

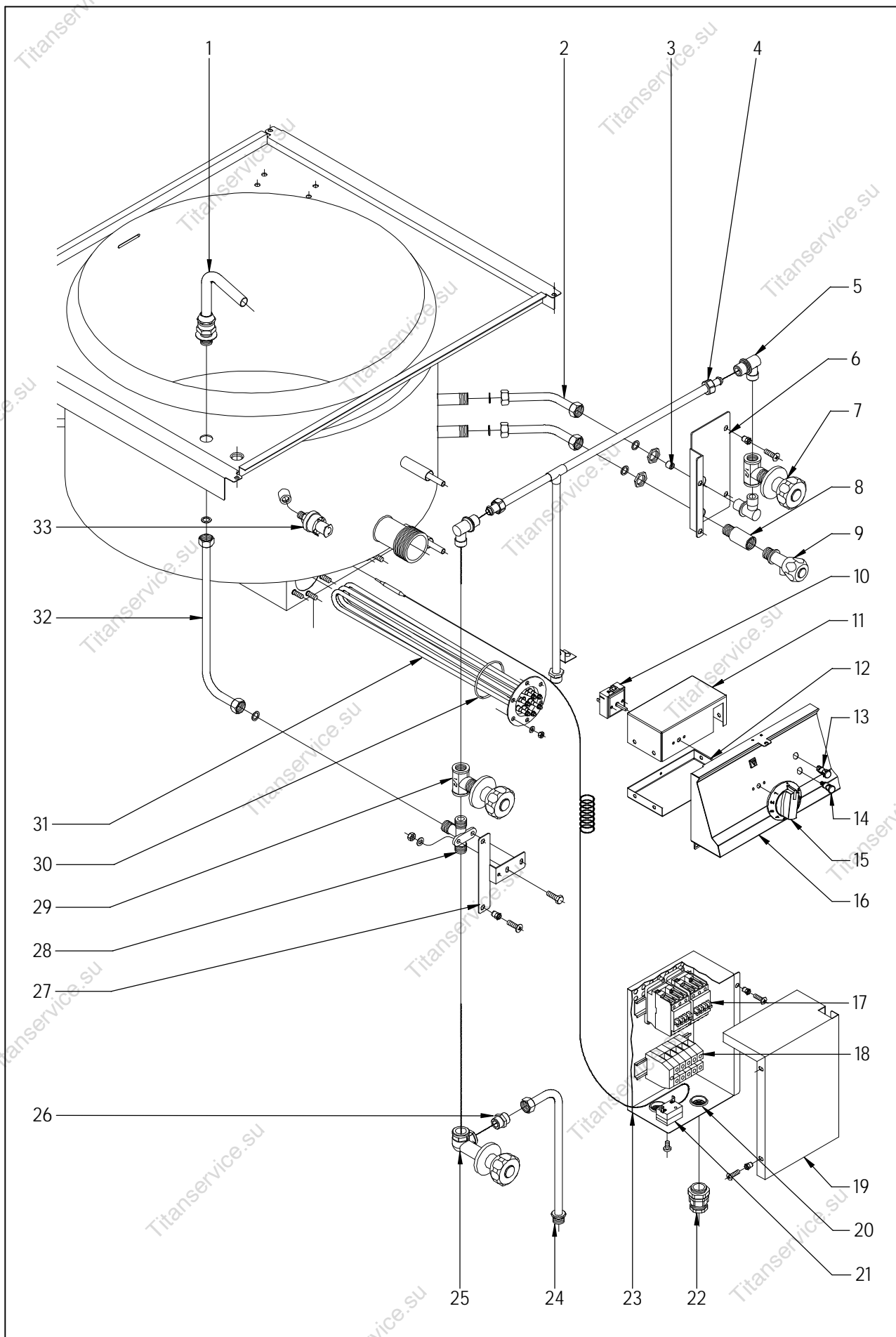


N plano	Firma	Fecha	Aparato	Lamina	Fagor Industrial S.Coop. <b>FAGOR</b>
C-1690	<i>[Signature]</i>	2006-05	DESAGÜES, VALVULAS, BISAGRAS ETC. MARMITA ME9-10BM, ME9-15BM	2	Onate

MOD.		MARMITAS GAMA 900		ZONA	BISAGRA, DESAGÜES, TAPA, VALVULAS Y VISUALIZADOR					PLANO		C-1690
ITEM	CODIGO	DENOMINACION	TEXTO	ME9-10 BM	ME9-15 BM	ME9-10 BM S	ME9-15 BM S	ME9-15 BM 316				NOTAS
1	Q212051000	TUERCA SOMBRERO M8		4	4	4	4	4				
2	S036143000	BISAGRA COMPLETA		1	1	1	1	—				
2	S096131000	BISAGRA COMPLETA		—	—	—	—	1				
	Q012053000	TORNILLO EXAGONAL M8x20 A304		4	4	4	4	4				
	Q232050000	ARANDELA A8		4	4	4	4	4				
	Q262050000	ARANDELA GROW. A8 A304		4	4	4	4	4				
3	S116119000	GIRO DE ASA		1	1	1	1	—				
3	S096128000	GIRO DE ASA		—	—	—	—	1				
	Q012041000	TORNILLO EXAGONAL M6x10 A304		2	2	2	2	2				
4	S116126000	COJINETE CILINDRICO		1	1	1	1	1				
5	S116121000	RESORTE TAPA 07199		1	1	1	1	—				
5	S096127000	RESORTE TAPA 29179		—	—	—	—	1				
6	S036131000	SOPORTE BISAGRA COMPLETA		1	1	1	1	—				
6	S096124000	SOPORTE BISAGRA COMPLETA		—	—	—	—	1				
7	S026102000	REFUERZO BISAGRA MARMITAS		1	1	1	1	1				
	Q012055000	TORNILLO EXAGONAL M8x30 A304		4	4	4	4	4				
	Q162050000	TUERCA EXAGONAL M8x1 INOX		4	4	4	4	4				
	Q232050000	ARANDELA A8		4	4	4	4	4				
	Q262050000	ARANDELA GROW. A8 A304		4	4	4	4	4				
	Q300060000	ARANDELA 18x10x2		4	4	4	4	4				
8	S116120000	TENSOR MUELLE		1	1	1	1	—				
8	S096129000	TENSOR MUELLE		—	—	—	—	1				
	Q012042000	TORNILLO EXAGONAL M6x15		2	2	2	2	2				
	Q262040000	ARANDELA GROW. A6 A304		2	2	2	2	2				
9	S116118000	CASQUILLO		1	1	1	1	1				
10	S082101000	TUERCA 3/8		2	2	2	2	2				
	U265008000	BICONO Ø10		2	2	2	2	2				
11	S042647000	PROTECCION VISUALIZADOR		1	1	1	1	1				
	Q032021000	TORNILLO ALOMADO M4x10		4	4	4	4	4				
12	S042102000	TUBO NIVEL SERIGRAFIADO		1	1	1	1	1				
	Q307069000	JUNTA TORICA 17,26x12,36x2,5		2	2	2	2	2				

[illegible]





N plano	Firma	Fecha	Aparato	PARTE ELECTRICA Y TOMAS DE AGUA	Lamina	Fagor Industrial S.Coop. <b>FAGOR</b>
C-1691	<i>[Signature]</i>	2006-05	MARMITA ME9-10BM, ME9-15BM	3	Onate	

MOD.		MARMITAS GAMA 900		ZONA	PARTE ELECTRICA Y TOMAS DE AGUA					PLANO		C-1691
ITEM	CODIGO	DENOMINACION	TEXTO	ME9-10 BM	ME9-15 BM	ME9-10 BM S	ME9-15 BM S	ME9-15 BM 316				NOTAS
1	S052100000	TUBO DE LLENADO 01102113		1	1	1	1	1				
2	S025006000	CONDUCCION PURGA COMPL. INF.		2	—	2	—	—				
2	S045004000	CONDUCTO A NIVEL COMPLETO		—	2	—	2	2				
	Q306057000	ARANDELA 18x12,5x1,5		4	4	4	4	4				
3	S225012000	REGULADOR DE LLENADO		1	1	1	1	1				
4	S145010000	CONDUCCION SUPERIOR COMPL.		1	1	—	—	1				
4	S145012000	CONDUCCION ENTRADA CAMARA		—	—	1	—	—				
4	S225003000	CONDUCCION ENTRADA CAMARA		—	—	—	1	—				
	Q221343000	REMACHE EXAGONAL M6		1	1	1	1	1				
	Q012042000	TORNILLO EXAGON. M6x15		1	1	1	1	1				
	Q302022000	ARANDELA 16x6x1,2 A304		1	1	1	1	1				
5	S115013000	CODO LATON		3	3	3	3	3				
6	S092601000	SOP. GRIFO LLENADO - VACIADO		1	1	1	1	1				
	Q152004000	TORNILLO APLAST. M5x13 A304		2	2	2	2	2				
	Q221342000	REMACHE EXAGONAL M5		2	2	2	2	2				
7	S102111000	CUER.LLAVE PASO AT.CUADRADO		1	1	1	1	1				
	S012102000	EMBELLECEDOR		1	1	1	1	1				
	S102110000	MANILLA PLASTICO AGUA CALIEN.		1	1	1	1	1				
8	S045006000	CASQUILLO GRIFO NIVEL		1	1	1	1	1				
9	S102124000	GRIFO DE NIVEL C/MANILLA NEG.		1	1	1	1	1				
10	S333001000	REGULADOR DE ENERGIA		1	1	1	1	1				
	Q151320000	TOR. ALOMADO M4x6 H. ZINCADO		2	2	2	2	2				
11	S162612000	CAJA PROTEC. REGULA. ENERGIA		1	1	1	1	1				
	Q221342000	REMACHE EXAGONAL M5		4	4	4	4	4				
12	S162613000	TAPA INF.CAJA PROTEC. REGULA.		1	1	1	1	1				
	Q152004000	TORNILLO APLAST. M5x13 A304		4	4	4	4	4				
13	R693056000	PILOTO AMBAR		1	1	1	1	1				
14	R693055000	PILOTO VERDE 41227000C7		1	1	1	1	1				
15	S162102000	BOTON DE MANDO COMPLETO		1	1	1	1	1				
16	S232803000	PORTAMANDOS COMP. ME9-10BM		1	1	1	1	1				
	Q152004000	TORNILLO APLAST. M5x13 A304		2	2	2	2	2				

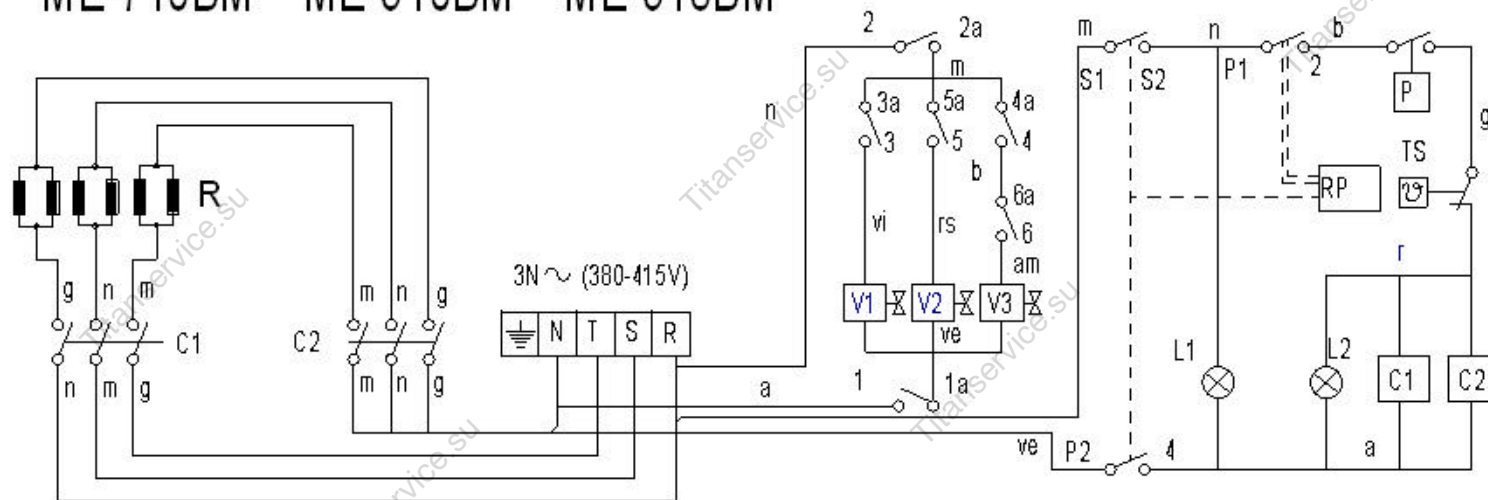
MOD.		MARMITAS GAMA 900	ZONA	PARTE ELECTRICA Y TOMAS DE AGUA					PLANO		C-1691
ITEM	CODIGO	DENOMINACION	TEXTO	ME9-10 BM	ME9-15 BM	ME9-10 BM S	ME9-15 BM S	ME9-15 BM 316			NOTAS
17	X183011000	CONTAC. 3RT1024-1AN20 230V50H		2	2	2	2	2			
	Z103084000	GUIA CONTACTOR L-138		1	1	1	1	1			
	Q419005000	REMACHE 4x8 ALMG3 / ALUMINIO		2	2	2	2	2			
18	Z683069000	BORNA16		3	3	3	3	3			
	Z683097000	BORNA WDU16 10204.8		1	1	1	1	1			
	Z683070000	BORNA TIERRA WEIDMULLER		1	1	1	1	1			
	Z683096000	TOPE FINAL WEW35 10590.0		1	1	1	1	1			
	Z683068000	SEÑALIZ.DEK-6 WEIDMULLER		1	1	1	1	1			
	Z103084000	GUIA CONTACTOR L-138		1	1	1	1	1			
	Q419005000	REMACHE 4x8 ALMG3 / ALUMINIO		2	2	2	2	2			
19	S093014000	TAPA CAJA ELECTRICA		1	1	1	1	1			
	Q152004000	TORNILLO APLAST. M5x13 A304		3	3	3	3	3			
20	X723014000	PASAMUROS AMETRO 30		2	2	2	2	2			
21	Z213014000	LIMITADOR TECASA		1	1	1	1	1			
	Q081330000	TOR. ALOM. BZ-3,5x6,5 H. ZINCADO		2	2	2	2	2			
S/N	Z203060000	AMARRE LIMITADOR TECASA		1	1	1	1	1			
	Q221341000	REMACHE EXAGONAL M4		2	2	2	2	2			
	Q012021000	TORNILLO EXAGON. M4x10 A304		2	2	2	2	2			
22	R023013000	PRENSA ESTOPAS		1	1	1	1	1			
	R023025000	CONTRATUERCA (GAES)		1	1	1	1	1			
	R023026000	JUNTA DE GOMA (GAES)		1	1	1	1	1			
23	S092606000	CAJA ELECTRICA		1	1	1	1	1			
	Q221342000	REMACHE EXAGONAL M5		3	3	3	3	3			
	Q152004000	TORNILLO APLAST. M5x13 A304		2	2	2	2	2			
24	S105020000	CONDUCCION ENTRADA INFERIOR		1	1	-	-	1			
24	S145015000	CONDUCCION INFERIOR COMPL.		-	-	1	-	-			
24	S225017000	CONDUCCION INFERIOR COMPL.		-	-	-	1	-			
	Q221343000	REMACHE EXAGONAL M6		1	1	1	1	1			
	Q012042000	TORNILLO EXAGON. M6x15		1	1	1	1	1			
	Q302022000	ARANDELA 16x6x1,2 A304		1	1	1	1	1			
	Q306057000	ARANDELA 18x12,5x1,5		3	3	3	3	3			



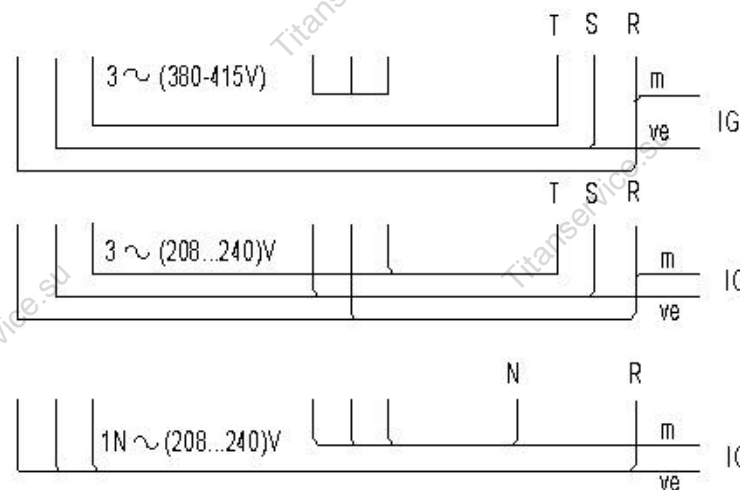
[illegible]



# ME-710BM ME-910BM ME-915BM



IG: Interruptor general  
 C1,C2: Contactor de calentamiento  
 L1: Lámp para funcionamiento  
 L2: Lámp para calentamiento  
 P: Presostato 0,3 bares  
 R: Resistencias  
 RP: Regulador de energía.  
 TS: Termostato Seguridad (125°)  
 V1: Válvula Agua Caliente  
 V2: Válvula Agua Fria  
 V3: Válvula Agua Cámara



POSICION	% ±2%	P1 - 2 TON	2 TON+TOF	P2 - 4	S1 - S2
0	0	0	∞		
52°	6%	3"	45"	X	X
84°	10%	4"	38"	X	X
116°	15%	5"	32"	X	X
148°	25%	7"	29"	X	X
180°	30%	9"	30"	X	X
212°	40%	13"	32"	X	X
244°	55%	21"	37"	X	X
276°	75%	45"	60"	X	X
308°	100%	∞	∞	X	X

ve = verde-green-vert  
 r = rojo-red-rouge  
 m = marron-brown-marron  
 g = gris-grey-gris  
 n = negro-black-noir  
 a = azul-blue-bleu  
 b = blanco-white-blanc  
 vi = violeta-violette-violet  
 am/ve = amarillo/verde  
 yellow/green-jaune/vert

S333003000

Esquema teórico ME-710BM, ME-910BM		S333003000	
Nº	Pieza	Materia	Nº Clasificación
Nº	Modificación	Propuesta de	Fecha
1	Introducir Tabla del Regulador de Energía	M. Malló	09-05-2003
		To Errores generales	
		50-100± :	
		5-25± :	
		25-50± :	
		X± :	
		Mecanizado a parte	
		Punto número	
		HC-72844 -1	
		Sustituye al Nº	
		Sustituido por	

MARMITA ELECTRICA