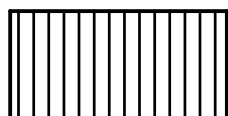


GRELHADORES ELECTRICOS

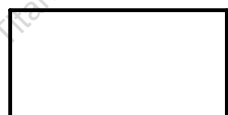


GRELHADOR GR 6 FIAMMA

GR 6.1 - 2.0.069.0002



GR 6.1 L - 2.0.069.0004



GR 6.1 LTL - 2.0.069.0006



DIMENSÕES (LxPxH) 510x430x240 mm
DIMENSIONS (LxPxH)

POTÊNCIA 3000 W
POWER

TENSÃO DE ALIMENTAÇÃO 230V-50Hz
POWER SUPPLY

TERMOSTATO REGULÁVEL 250 °C
ADJUSTABLE THERMOSTAT

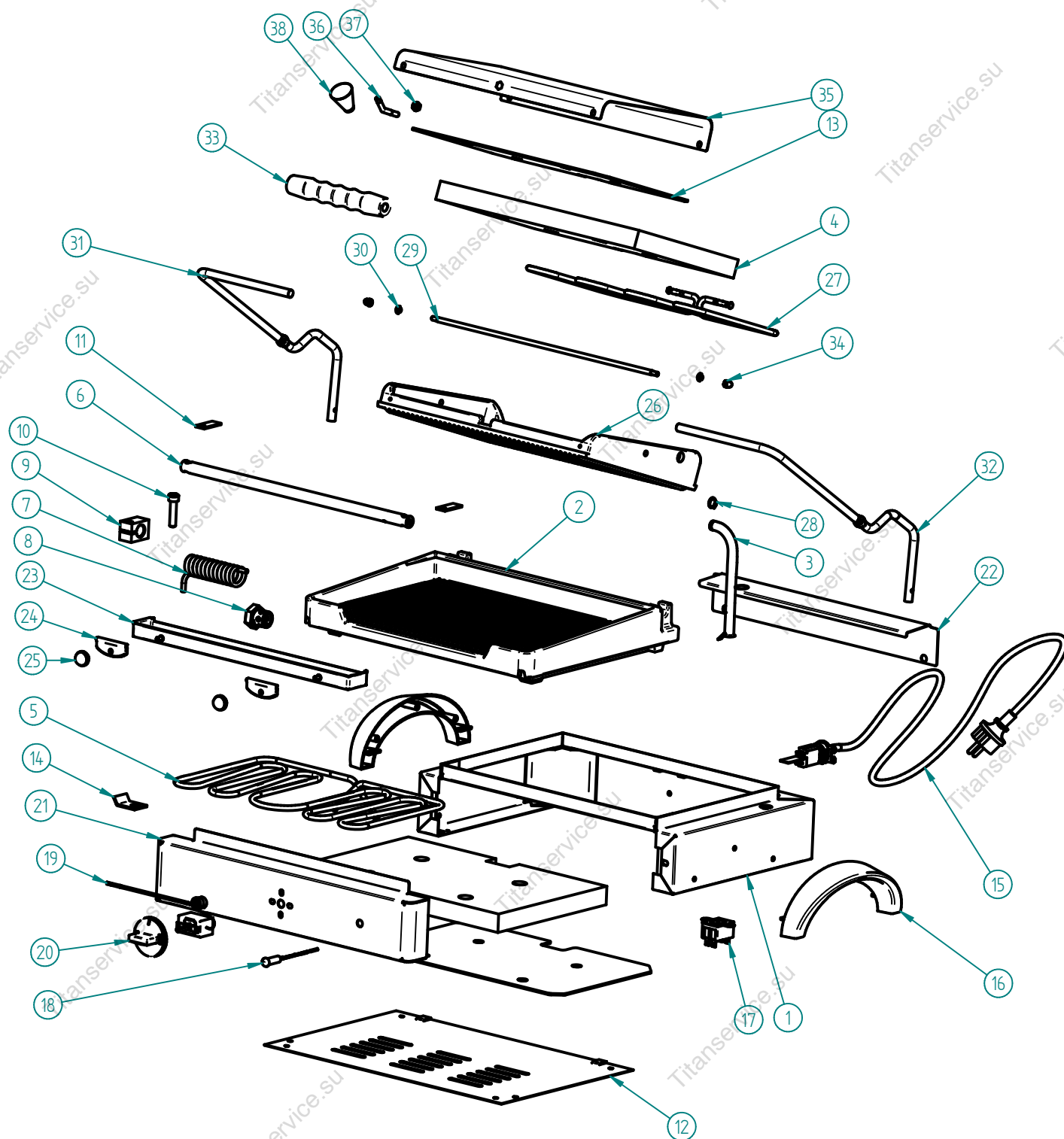
ÁREA UTIL DE TRABALHO 365x245 mm
WORKING AREA

PESO LIQUIDO 28 kg
NET WEIGHT

PESO BRUTO 31 kg
GROSS WEIGHT

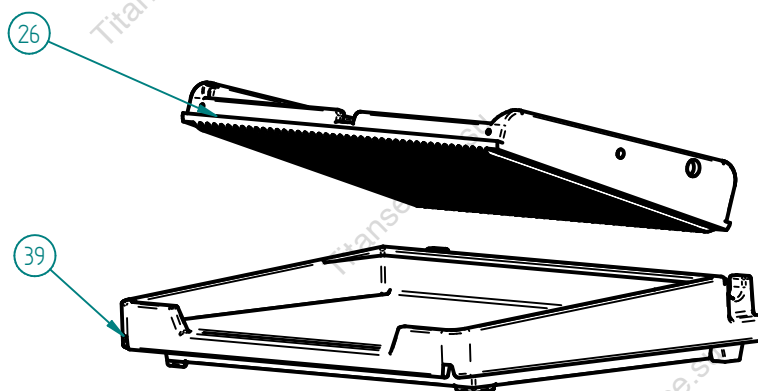
DIMENSÕES DA EMBALAGEM (LxPxH) 555x485x295 mm
PACKAGE DIMENSIONS

GRELHADOR GR 6.1 / GR 6.1 L / GR 6.1 LTL **FIAMMA**

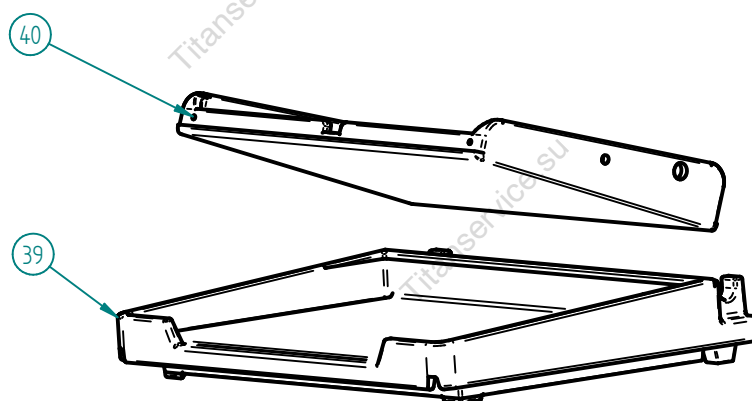


GR 6.1 FIAMMA - 2.0.069.0002

GRELHADOR GR 6.1 / GR 6.1 L / GR 6.1 LTL FIAMMA



GR 6.1 L FIAMMA - 2.0.069.0004



GR 6.1 LTL FIAMMA- 2.0.069.0006

GRELHADOR GR 6.1 / GR 6.1 L / GR 6.1 LTL FIAMMA

LISTA DE COMPONENTES E ACESSÓRIOS Spare parts list

| ITEM Nº | CÓDIGO | DESIGNAÇÃO | QUANT. |
|---------|--------------|--|--------|
| 1 | 7.0.069.0035 | CHASSI CONJUNTO GR6 | 1 |
| 2 | 7.0.069.0081 | BASE CANELADA PINTADA GR6 | 1 |
| 3 | 4.0.066.0089 | TUBO ISOLADOR GR | 1 |
| 4 | 7.0.069.0028 | ISOLAMENTO LA CERAMICA GR 6 | 2 |
| 5 | 4.0.069.0045 | RESISTENCIA INFERIOR 1900W 240V GR 6 | 1 |
| 6 | 7.0.069.0010 | VEIO POSTERIOR ZINC. GR 6 | 1 |
| 7 | 4.0.066.0020 | MOLA INOX 5MM | 1 |
| 8 | 4.0.066.0044 | AFINADOR DA MOLA GR | 1 |
| 9 | 7.0.066.0075 | AJUSTADOR BRONZE MAQ. GR | 1 |
| 10 | 4.0.066.0060 | PARAFUSO UMBRACO M8x35 ZINC. DIN912 | 1 |
| 11 | 7.0.066.0007 | CHAPA FIXAÇÃO VEIO GR | 2 |
| 12 | 7.0.069.0056 | BLINDAGEM DO FUNDO MAQUIN. GR6 | 1 |
| 13 | 7.0.069.0020 | CHAPA FIXAÇÃO RESIST. GR 6 | 2 |
| 14 | 7.0.066.0018 | FIXADOR BOLBO TERMOSTATO GR | 1 |
| 15 | 4.0.075.0054 | CABO SECTOR CONJ. 3G1,5 (PA 84E) | 1 |
| 16 | 4.0.075.0064 | ASA PLASTICO | 2 |
| 17 | 4.0.066.0108 | TERMOSTATO SEGURANÇA 140° | 1 |
| 18 | 4.0.066.0025 | SINALIZADOR LARANJA TER. PONT. 350MM SL10207 | 1 |
| 19 | 4.0.066.0114 | TERMOSTATO REGULAVEL 250° | 1 |
| 20 | 4.0.066.0112 | MANIPULO TERMOSTATO 0-250° | 1 |
| 21 | 7.0.069.0092 | PAINEL FRONTAL ESTAMP. C/ PORCAS GR 6 | 1 |
| 22 | 7.0.069.0065 | PROTECÇÃO MOLA GR 6 | 1 |
| 23 | 7.0.069.0071 | MOLHEIRA CONJUNTO GR6 | 1 |
| 24 | 4.0.066.0088 | PROTECÇÃO TERMICA MOLHEIRA GR | 2 |
| 25 | 4.0.066.0037 | MANIPULO ESFERICO Ø18MM (M5) | 2 |
| 26 | 7.0.069.0078 | GRELHA SUPERIOR CANEL. PINT. GR 6 | 1 |
| 27 | 4.0.069.0050 | RESISTENCIA SUPERIOR 1350W 240V GR 6 | 1 |
| 28 | 4.0.066.0065 | FREIO EXTERIOR 12MM | 1 |
| 29 | 4.0.069.0030 | EIXO TAMPA GR 6 | 1 |
| 30 | 7.0.066.0006 | CASQUILHO GR 5353.000.13 NIQ. | 2 |
| 31 | 7.0.069.0023 | BRAÇO ESQUERDO CROM GR4 / GR8 | 1 |
| 32 | 7.0.069.0025 | BRAÇO DIREITO CROM GR6 | 1 |
| 33 | 4.0.066.0048 | PEGADEIRA Ø10MM GR | 1 |
| 34 | 4.0.066.0030 | PORCA M5 NIQ. DIN1587 | 2 |
| 35 | 7.0.069.0060 | TAMPA GRELHA SUP. GR 6 | 1 |
| 36 | 7.0.066.0013 | VEIO PUNHO INOX GR 5353.000.18 | 1 |
| 37 | 4.2000.9181 | PORCA M6 INOX DIN934 | 1 |
| 38 | 4.0.065.0004 | MANIPULO 607 A C/ ROSCA M6 | 1 |
| 39 | 7.0.069.0083 | BASE LISA PINTADA GR6 | 1 |
| 40 | 7.0.069.0076 | GRELHA SUPERIOR LISA PINT. GR 6 | 1 |

GRELHADOR GR 6.1 / GR 6.1 L / GR 6.1 LTL FIAMMA

ESQUEMA ELECTRICO

