

RESERVEDELSMANUAL  
SPARE PART MANUAL  
ERSATZTEILMANUAL

# RN10 VL-2

Gyldig fra maskinnummer:  
Valid from machine number:  
Gültig ab Maschinenummer:

**1004000**



092012 ORDER NO.: 00240\_VL2 DK-GB-D

**A/S WODSCHOW & Co.**

Industrisvinget 6  
DK-2605 Brøndby

**Denmark**

Phone: +45 43 44 22 88  
Telefax: +45 43 43 12 80  
info@wodschow.dk  
www.bearvarimixer.com

TRANSMISSION.....	TRANSMISSION .....	TRANSMISSION .....	3
RØREHOVED.....	PLANETARY HEAD.....	RÜHRKOPF .....	4
HJÆLPETRÆK .....	ATTACHMENT DRIVE.....	ANSCHLUSSGETRIEBE.....	6
STATIV .....	MACHINE COLUMN .....	MASCHINENSTÄNDER.....	8
SIKKERHEDSSKÆRM .....	SAFETY GUARD .....	SCHUTZSCHIRM .....	10
LØFTESYSTEMER.....	LIFTING SYSTEM.....	HUBSYSTEM .....	12
ELEKTRISKE KOMPONENTER .....	ELECTRIC COMPONENTS .....	ELEKTRISCHE KOMPONENTEN .....	14
KEDLER OG RØREVÆRKTØJ.....	BOWLS AND MIXING TOOLS.....	KESSEL UND RÜHRWERKZEUGE .....	16
KABLINGSDIAGRAM.....	CABLE DIAGRAM .....	KABELLAGEPLAN.....	18
ELDIAGRAM.....	WIRING DIAGRAM .....	SCHALTPLAN .....	19

Der tages forbehold for  
konstruktionsændringer

## BESTILLING AF RESERVEDELE:

Salg af reservedele til vore maskiner varetages af vor **reservedelsafdeling**. Ved bestilling af reservedele skal følgende oplysninger gives:

1. Maskinens type
2. Maskinens nummer
3. Reservedelens bestillingsnummer. (Order no.)
4. Eventuel forsendelsesmetode

Mangler en af ovenstående oplysninger, vil det være en fordel at kontakte vor **reservedelsafdeling**, før ordren afgives, idet vi så kan være behjælpelig med at finde det korrekte reservedelsnummer (**order no.**) på reservedelen.

Enkelte reservedele sælges ikke alene, i disse tilfælde står der ved positionsnummeret en henvisning til det samplingsnummer der skal bruges ved bestilling. Samplingsnumre er afbildet på de relevante sider

Returnering af reservedele kan kun ske efter forudgående aftale med  
**A/S WODSCHOW & CO.**

All rights reserved for  
changes in construction

## ORDERING OF SPARE PARTS:

Sale of spare parts for our mixers is attended by our **spare part department**. When ordering spare parts, the following information must be given:

1. Type of machine
2. Number of the machine
3. Article number of the spare part in question. (Order no.)
4. Method of conveyance

If one of the above pieces of information is missing, please contact our **spare part department** before placing the order, as then we can assist you in finding the correct article number (**order no.**) of the spare part in question.

A few spare parts are not sold alone, in such cases reference is made at the pos.number to the assembly number to be used for ordering. The assembly numbers are shown on the relevant pages.

Returning of spare parts is only allowed when agreed with  
**A/S WODSCHOW & CO.**

Konstruktionsänderungen  
vorbehalten

## BESTELLUNG VON ERSATZTEILEN:

Verkauf von Ersatzteilen für unsere Maschinen wird von unserer **Ersatzteilabteilung** wahrgenommen. Bei Bestellung von Ersatzteilen, geben Sie bitte folgende Auskünfte:

1. Maschinenmodell
2. Nummer der Maschine
3. Bestellnummer des Ersatzteiles. (Order no.)
4. Evt. Versandart

Falls eine der obenerwähnten Auskünfte fehlt, setzen Sie sich bitte vor Bestellung mit unserer **Ersatzteilabteilung** in Verbindung, da wir Ihnen dann behilflich sein können, die korrekte Ersatzteilnummer (**order no.**) zu finden.

Einzelne Ersatzteile werden nicht allein verkauft. In diesen Fällen gibt es bei der Pos.Nummer einen Hinweis auf die Sammlungsnummer, die bei Bestellung verwendbar ist. Die Sammlungsnummern sind auf den relevanten Seiten gezeigt.

Zurücksendung von Ersatzteilen nur nach vorausgehender Vereinbarung mit **A/S WODSCHOW & CO.**

Fig Order  
no. no.

Beskrivelse

Description

Beschreibung

- |     |   |                                     |                                  |
|-----|---|-------------------------------------|----------------------------------|
| 1.  | CR10-128 .... Remhjul 12J45 .....                 | pulley12J45 .....                   | Riemenscheibe12J45               |
| 2.  | CR10-129 .... Remhjul 12J125.....                 | pulley12J125 .....                  | Riemenscheibe12J125              |
| 3.  | CR10-61 ..... Motor plade.....                    | Base for motor .....                | Traverse für Motor               |
| 4.  | CR10-85 ..... Motor CR10 VL2 .....                | Motor CR10 VL2.....                 | Motor CR10 VL2                   |
| 5.  | CR10-90 ..... Poly-V Rem TL 80-5M-15 1108 F ..... | Poly-V Rem TL 80-5M-15 1108 F ..... | Poly-V Riemen TL 80-5M-15 1108 F |
| 6.  | STA2004..... Pasfeder 6x6x27 AB .....             | Key 6x6x27 AB .....                 | Feder 6x6x27 AB                  |
| 7.  | STA3407 ..... Sikringsring A 19 .....             | circlip A 19 .....                  | sprengring A 19                  |
| 8.  | STA5622..... cyl.skr.m.i.6kt M6X20 .....          | Screw M6x20.....                    | Schraube M6x20                   |
| 9.  | STA5813..... Møtrik M5 elforz .....               | Nut M5 .....                        | Mutter M5                        |
| 10. | STA6007 ..... RF-skive M5.....                    | Washer M5 .....                     | Scheibe M5                       |
| 11. | STA6008..... RF-skive M6 * 4 x 12.....            | Washer M6 * 4 x 12 .....            | Scheibe M6 * 4 x 12              |
| 12. | CR10-210 .... Motor gummi dæmper.....             | Motor rubber softner .....          | Motor Gummi Dämpfer              |

CR10-85M ... Motor samlet CR10 VL2.....Motor mounted CR10 VL2.....Motor montiert CR10 VL2

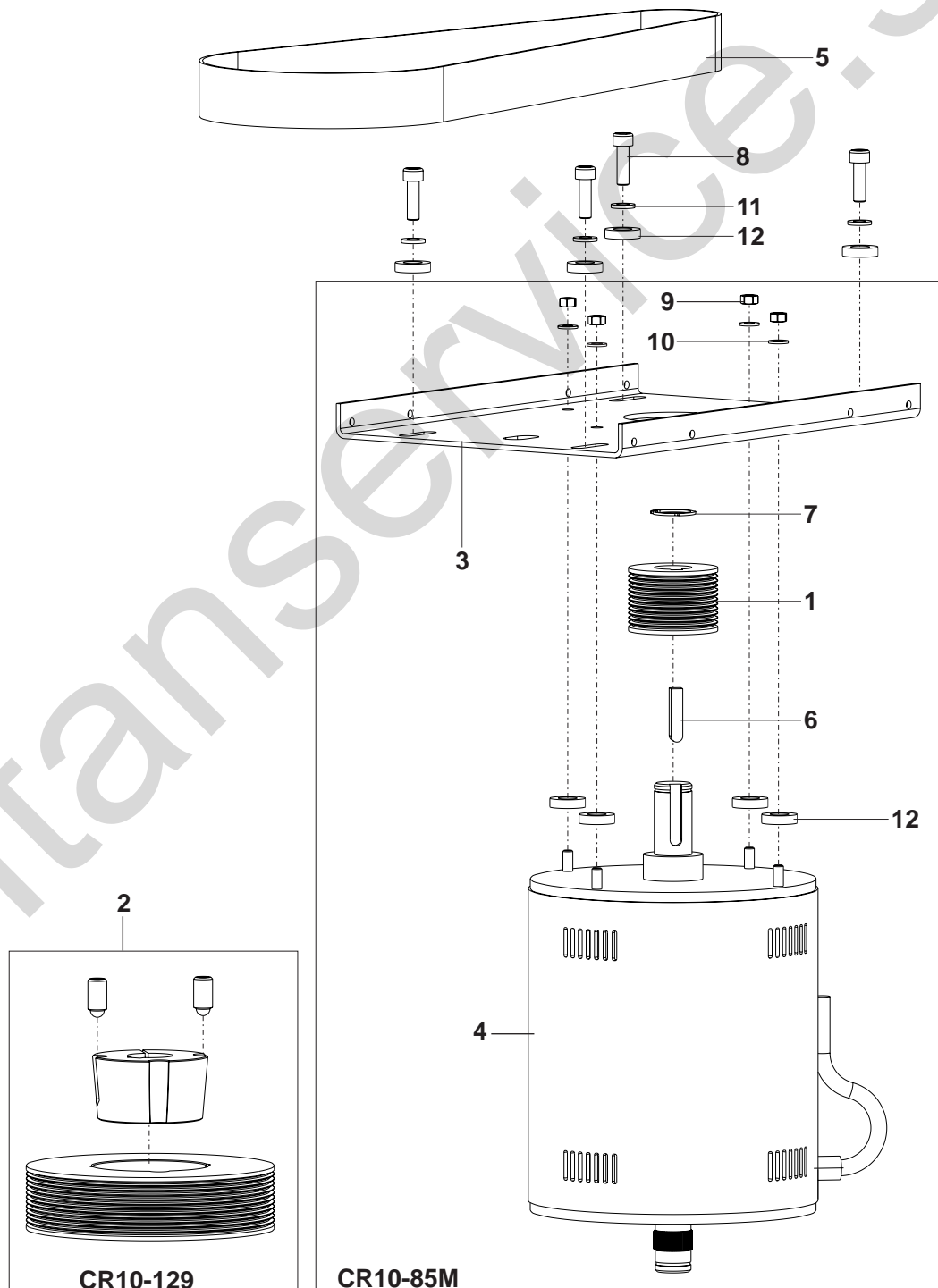
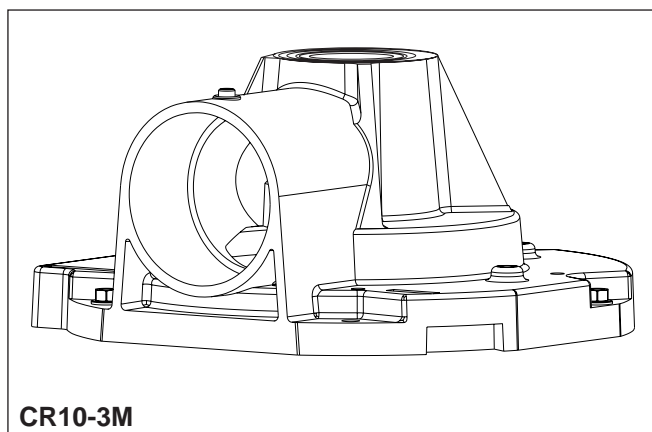
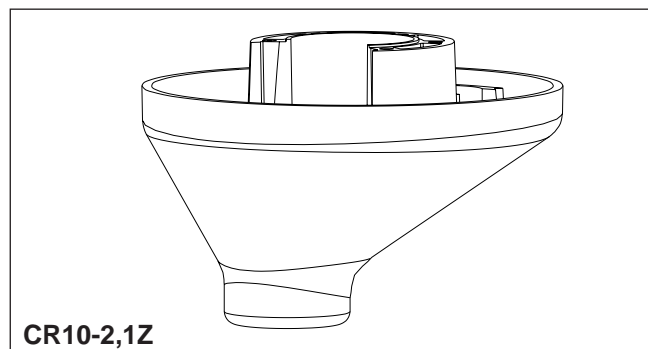
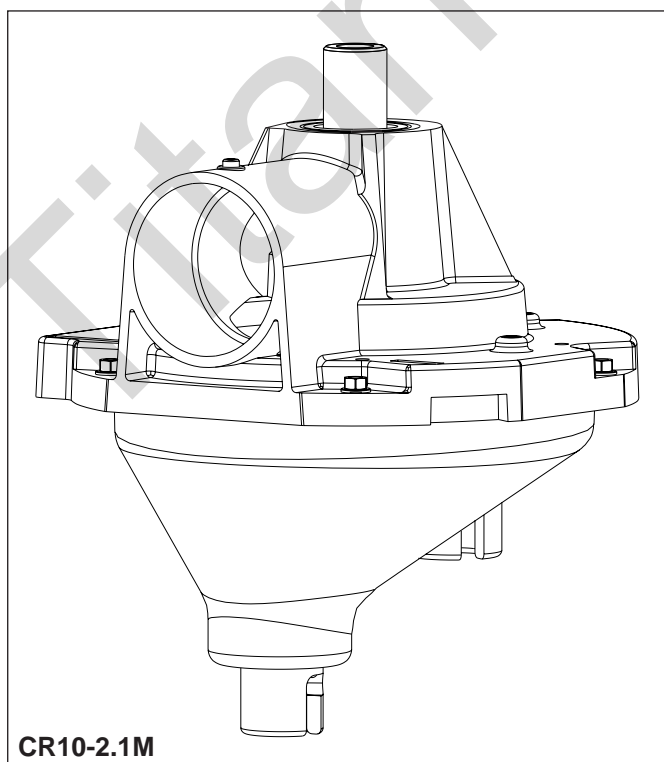


Fig no.	Order no.	Beskrivelse	Description	Beschreibung
1.	01016.1	Kronhjul	Crown wheel	Kronrad
2.	01017-	Planethjul	planet wheel	Planetenrad
3.	01024-	Tandkrans	gear wheel rim	Zahnkranz
4.	01029-	afstandsring	spacer ring	Abstandring
5.	01217.1	Støtteskive	support washer	Stuetzscheibe
6.	42CR10-105	Bajonet holder	Bayonet holder	Bajonettfassung
7.	6005 2RS	Leje 6005 2RS	bearing 6005 2RS	Lager 6005 2RS
8.	6006 2RS	Leje 6006 2RS.1-C3	bearing 6006 2RS.1-C3	Lager 6006 2RS.1-C3
9.	CR10-2.1	Rørehoved forberedt f. skraber	Planetary head prep.f. scraper	Rührkopf vorber. f. Abstreifer
10.	CR10-3	Hovedleje bearbejdet	Main bearing machined	Hauptlager bearbeitet
11.	CR10-22.67	Bolt for hovedleje	bolt for main bearing	Bolzen für Hauptlager
12.	CR10-33.2	Bajonet aksel monteret	Bayonet shaft mounted	Bajonettwelle montiert
13.	CR10-30M	Hovedaksel monteret	Main shaft mounted	Hauptwelle montiert
14.	HK2216	Nåleleje HK2216	needle bearing HK2216	nadellager HK2216
15.	HK3516	Nåleleje HK 3516	needle bearing HK 3516	nadellager HK 3516
16.	R40-108R	Olietætningsring G30x37x4	Oilseal G30x37x4	Öldichtungsring G30x37x4
17.	STA3410	Sikringsring A 25	circlip A 25	Sprengring A 25
18.	STA3413	Sikringsring A 18	circlip A 18	Sprengring A 18
19.	STA3512	Sikringsring J 47x1.75	circlip J 47x1.75	Sprengring J 47x1.75
20.	STA5654	Tapskrue M6x16	Screw M6x16	Schraube M6x16
21.	STA5669	pasbolt M5x12	Fitted bolt M5x12	Passbolzen M5x12
22.	STA5720	Cylinderskrue M5x8 DIN7984	Screw M5x8 DIN7984	Schraube M5x8 DIN7984
23.	STA5837	Topmøtrik M5	top nut M5	mutter M5
24.	STA6451	Kærvstift KS4 ø5x10	groov pin KS4 ø5x10	kerbstift KS4 ø5x10

CR10-2.1M .... Rørehoved forber. f. skraber, mont. .... Planetary head prep.f. scraper, mount. .... Rührkopf vorber. f. Abstreifer, mont.  
 CR10-2.1Z .... rørehoved med leje monteret. .... planetary head with bearing mounted .... Rührkopf mit Lager montiert.  
 CR10-3M .... Hovedleje monteret. .... Main bearing mounted .... Hauptlager montiert



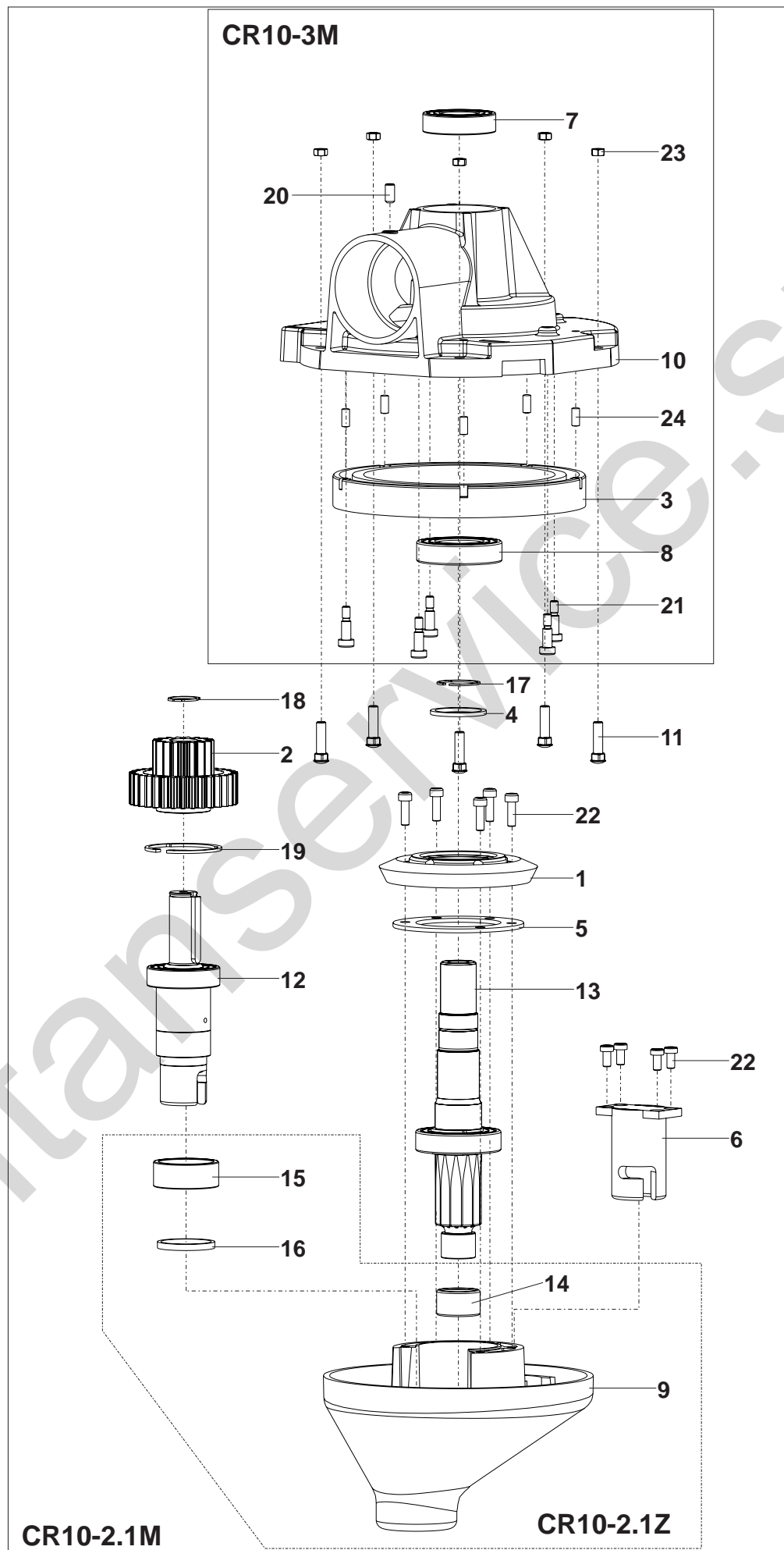


Fig Order

no. no.

Beskrivelse

Description

Beschreibung

- | Fig no. | Order no.  | Beskrivelse                 | Description                      | Beschreibung                             |
|---------|------------|-----------------------------|----------------------------------|--|
| 1.      | CR10-211   | Pakning for hjælpetræk      | Gasket for attachment drive      | Dichtung für Anschlussgetriebe           |
| 2.      | CR10-215   | Dæksel til hjælpetræk - 5L  | cover for Attachment drive - 5L  | Schutzdeckel für Anschlussgetriebe - 5L  |
| 3.      | CR10-215.1 | Dæksel til hjælpetræk - 10L | cover for Attachment drive - 10L | Schutzdeckel für Anschlussgetriebe - 10L |
| 4.      | STA5563    | Fingerskrue M6 x 16         | finger screw M6 x 16             | Fingerschraube M6 x 16                   |

CR10-8M ..... Hjælpetræk monteret 10L ..... Attachment drive mounted 10L ..... Anschlussgetriebe montiert 10L

CR10-8.1M .... Hjælpetræk monteret - 5L ..... Attachment drive mounted 5L ..... Anschlussgetriebe montiert 5L

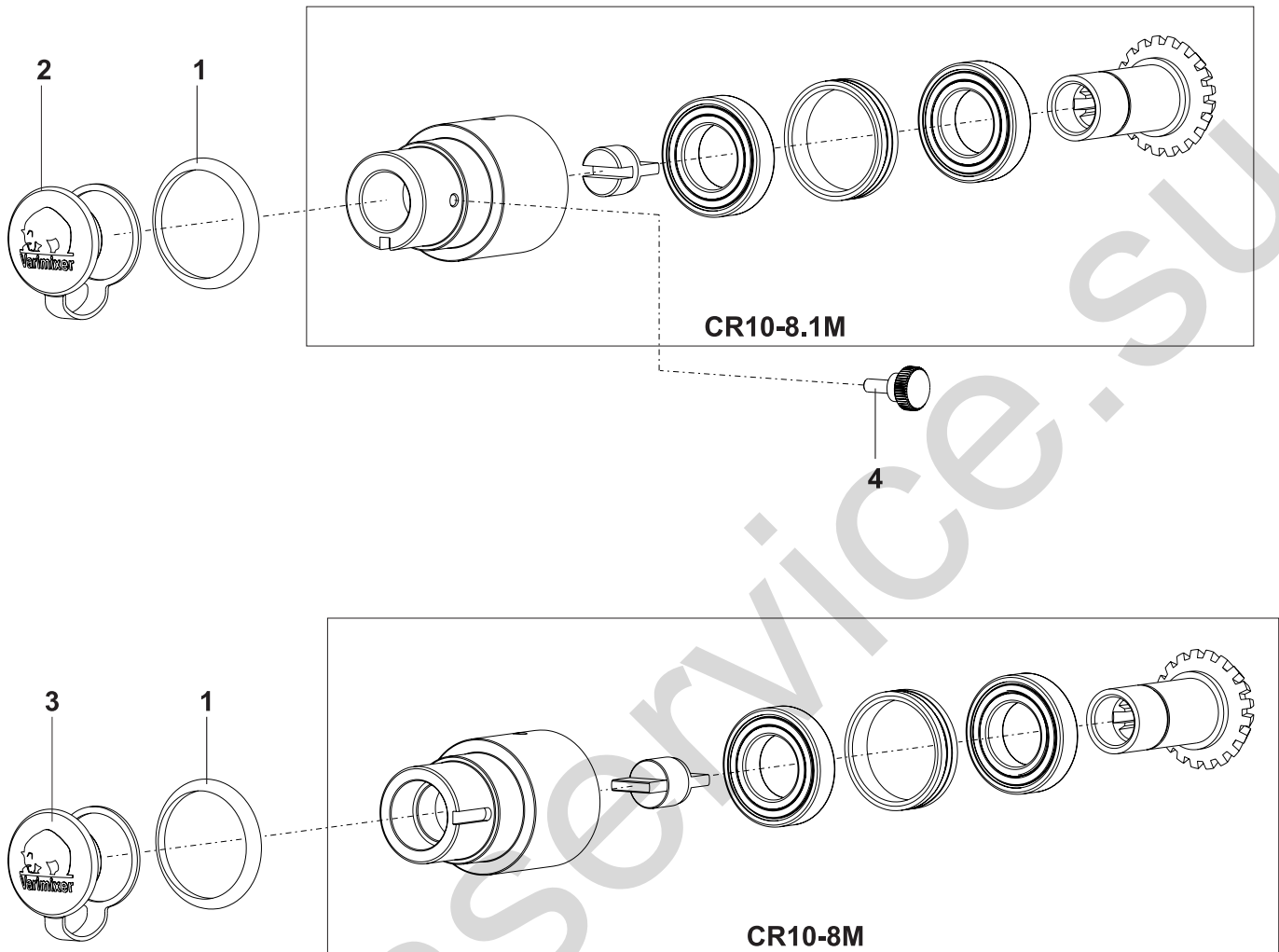
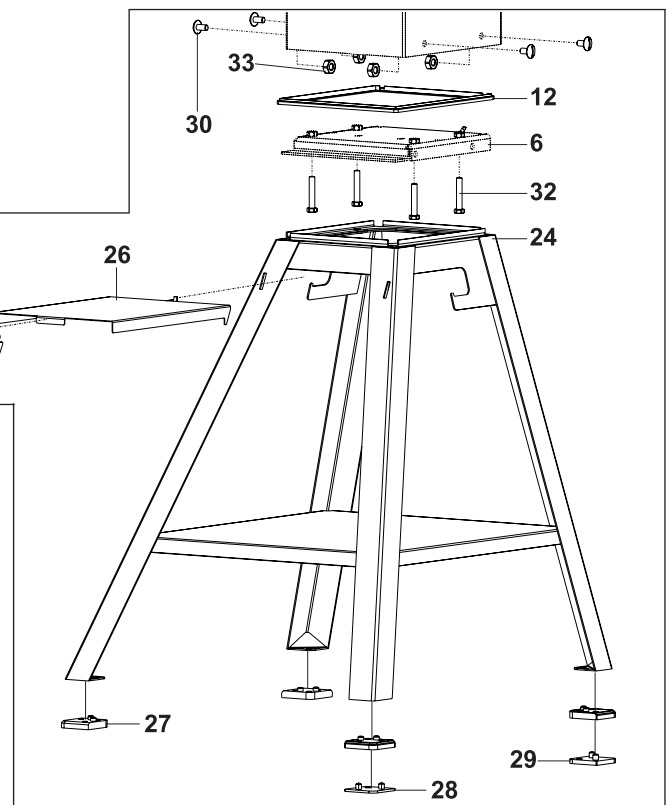
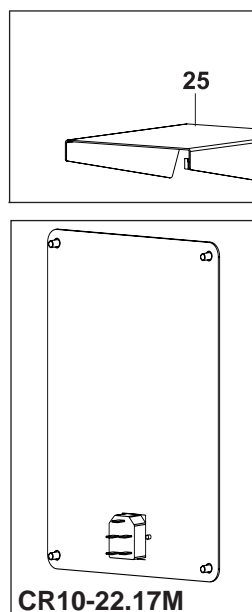
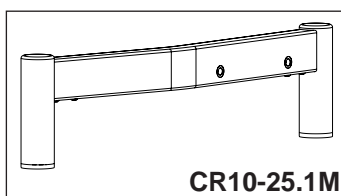
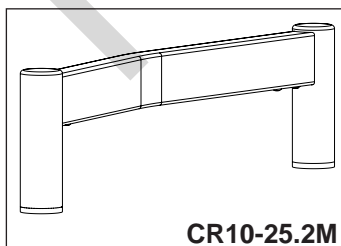


Fig no.	Order no.	Beskrivelse	Description	Beschreibung
1.	AR005-418-00001 .....	Sikring Træg 5 Amp .....	fuse slow 5A.....	Sicherung träge 5A
2.	CR10-21.1 .....	Låg .....	topcover .....	deckel
3.	CR10-22.13 .....	Ramme .....	Frame .....	Rahmen
4. *	CR10-22.17R .....	Bagplade .....	Back plate .....	Hinterboden
5.	CR10-22.30 .....	Tårn .....	Column .....	Ständer
6.	CR10-22.35 .....	Bundplade .....	Base plate .....	bodenplatte
7.	CR10-22.77 .....	Gear plade .....	Plate for gear .....	Getriebeplatte
8.	CR10-25.1M .....	Fod venstre monteret .....	Left foot mounted .....	Fuss links montiert
9.	CR10-25.2M .....	Fod højre monteret .....	Right foot mounted .....	Fuss rechts montiert
10.	CR10-43 .....	Holder for kedel .....	holder for bowl .....	Kesselhalter
11.	CR10-43.1 .....	Pakning for kedelholder .....	Gasket for holder for bowl .....	Dichtung für Kesselhalter
12.	CR10-207 .....	Pakning for tårn .....	Gasket for column .....	Dichtung für ständer
13.	CR10-218 .....	Gummifod .....	rubberpad .....	gummifuss
14.	CR10-302 .....	Stag .....	Tie rod .....	Stag
15.	CR10-310 .....	Fjeder til dækplade .....	retaining spring f/plate .....	deckplattenklemme
16.	STA5080 .....	Maskinskrue M6x10 .....	Screw M6x10 .....	Schraube M6x10
17.	STA5237 .....	Pladeskrue .....	selftapping screw .....	Schneidschraube
18.	STA5622 .....	Cylinderskrue M6x20 .....	Screw M6x20 .....	Schraube M6x20
19.	STA5686 .....	Skrue M8x25 A2 .....	Screw M8x25 A2 .....	Schraube M8x25 A2
20.	STA5317 .....	Cylinderskrue M5 x 10 .....	Screw M5 x 10 .....	Schraube M5 x 10
21.	STA6007 .....	skive M5 .....	washer 5mm .....	Scheibe 5mm
22.	STA6008 .....	skive M6 * 4 x 12 .....	washer M6 * 4 x 12 .....	Scheibe M6 * 4 x 12
23.	STA7210 .....	El-brønd 1F nul+jord - TIL 5L .....	Cable plug 1F neutral+earth .....	Kabelstecker 1F neutral+erde
24.	24CR10-2 .....	Gulvstativ .....	Floor stand .....	Untergestell
25.	24CR10-9 .....	Afsætningsplade for gulvstativ .....	Storage leaf for floor stand .....	Absatzplatte für Untergestell
26.	24CR10-9.3 .....	Udtræksplade for gulvstativ .....	Extension leaf for floor stand .....	Ausziehplatte für Untergestell
27.	24CR10-18 .....	Gummifod til gulvstativ .....	rubberpad for floor stand .....	Gummifuss für Untergestell
28.	24CR10-19 .....	3 mm gummifod .....	Rubberpad 3 mm .....	Gummifuss 3 mm
29.	24CR10-20 .....	6 mm gummifod .....	Rubberpad 6 mm .....	Gummifuss 6 mm
30.	STA5088 .....	Maskinskrue 8x16mm .....	Screw 8x16mm .....	Schraube 8x16mm
31.	STA5622 .....	cyl.skr.m.i.6kt M6X20 .....	Screw M6x20 .....	Schraube M6x20
32.	STA5618 .....	Skrue M6x20 .....	Screw M6x20 .....	Schraube M6x20
33.	STA5818 .....	Møtrik M8 .....	Nut M8 .....	Mutter M8
34.	STA5713 .....	Cylinderskrue M4x25 mm .....	Screw M4x25mm .....	Schraube M4x25mm
35.	CR10-291 .....	Bagplade til overdel .....	Back plate for top part .....	Hinterboden für Oberteil
36.	STA6086 .....	Sikringssskive ø8mm .....	Washer ø8mm .....	Scheibe ø8mm
37.	STA5837 .....	Låsemøtrik M6 .....	Locknut M6 .....	Kontermutter M6

\* Sælges kun som CR10-22.17M.....Bagplade monteret  
 Sold only as CR10-22.17M .....Back plate mounted  
 Nur verkauft wie CR10-22.17M .....Hinterboden montiert





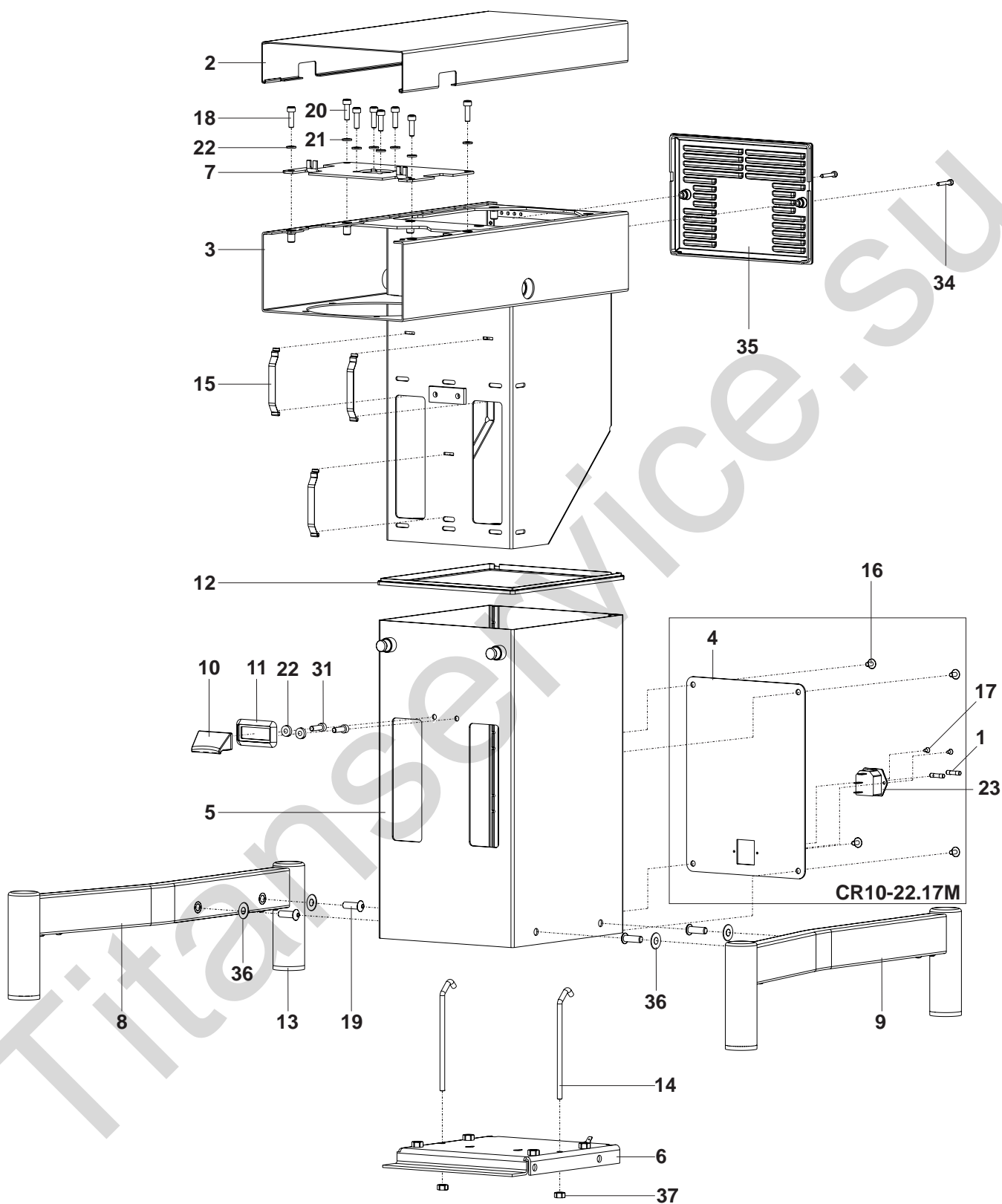
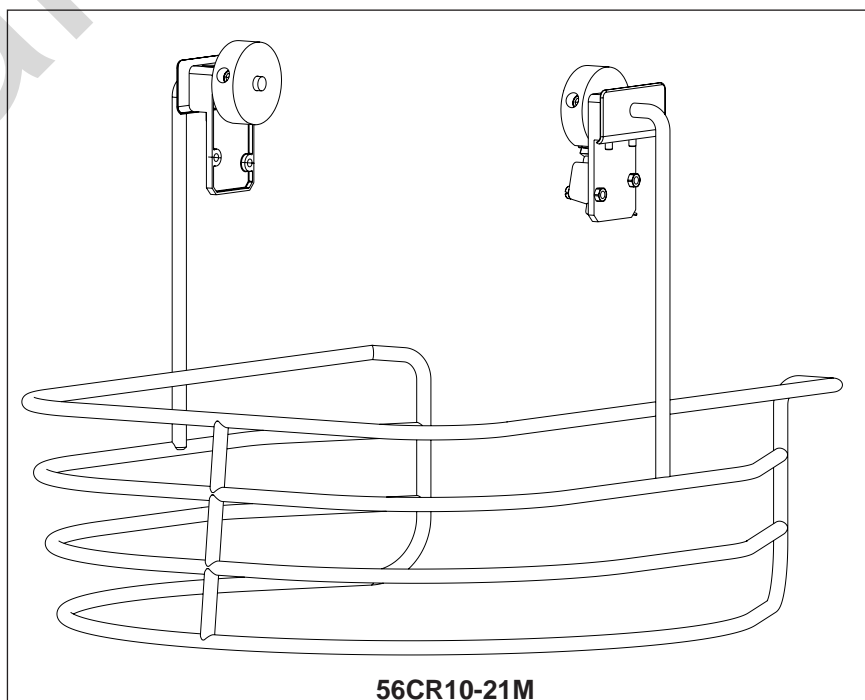
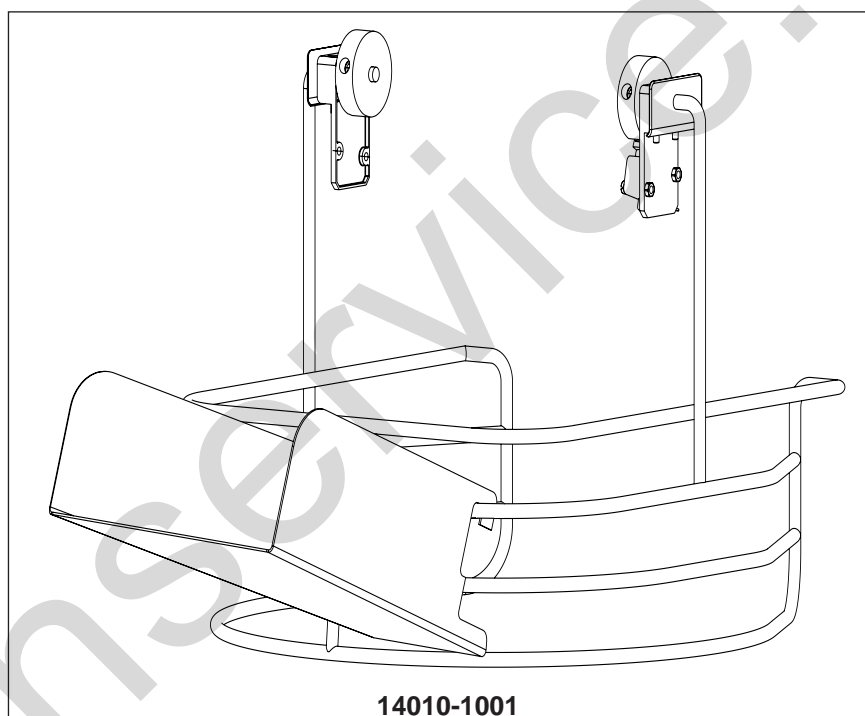


Fig no.	Order no.	Beskrivelse	Description	Beschreibung
1.	56CR10-13.....	Beslag til sikkerhedsskærm.....	fitting for safety guard.....	Halter für Schutzschirm
2.	56CR10-21.....	Sikkerhedsskærm fast gitter.....	safety guard, grid complete.....	Schutzschirm, gitter komplet
3.	56G20-280.....	Ifyldningsbakke til gitter.....	Filling skid.....	Zugebeschale
4.	56SN20-22.1.....	Kamskive.....	cam disk.....	Kurvescheibe
5.	56SN20-23.....	Låseskive.....	lock disk.....	Sicherungsscheibe
6.	56SN20-30.....	Microswitch.....	microswitch.....	mikroschalter
7.	STA5125.....	Kærvskr. chj M3x16mm.....	screw M3x16.....	schraube M3x16
8.	STA5665.....	Stopskrue indv.6kt. M4X10.....	Pointed screw M4X10.....	Reitstockschraube M4X10
9.	STA5684.....	Skrue M3.....	screw M3.....	schraube M3
10.	STA5817.....	Møtrik M3.....	Nut M3.....	Mutter M3
11.	STA5606.....	Stopskrue indv.6kt. M6X12.....	Pointed screw M6X1.....	Reitstockschraube M6X12
	14010-1001.....	Gitterskærm komplet.....	Safety guard, grid complete.....	Schutzschirm, gitter komplet
	56CR10-21M.....	Gitterskærm med micro.....	Safety guard, grid w. micros.....	Schutzschirm, gitter mit Mikroschalter



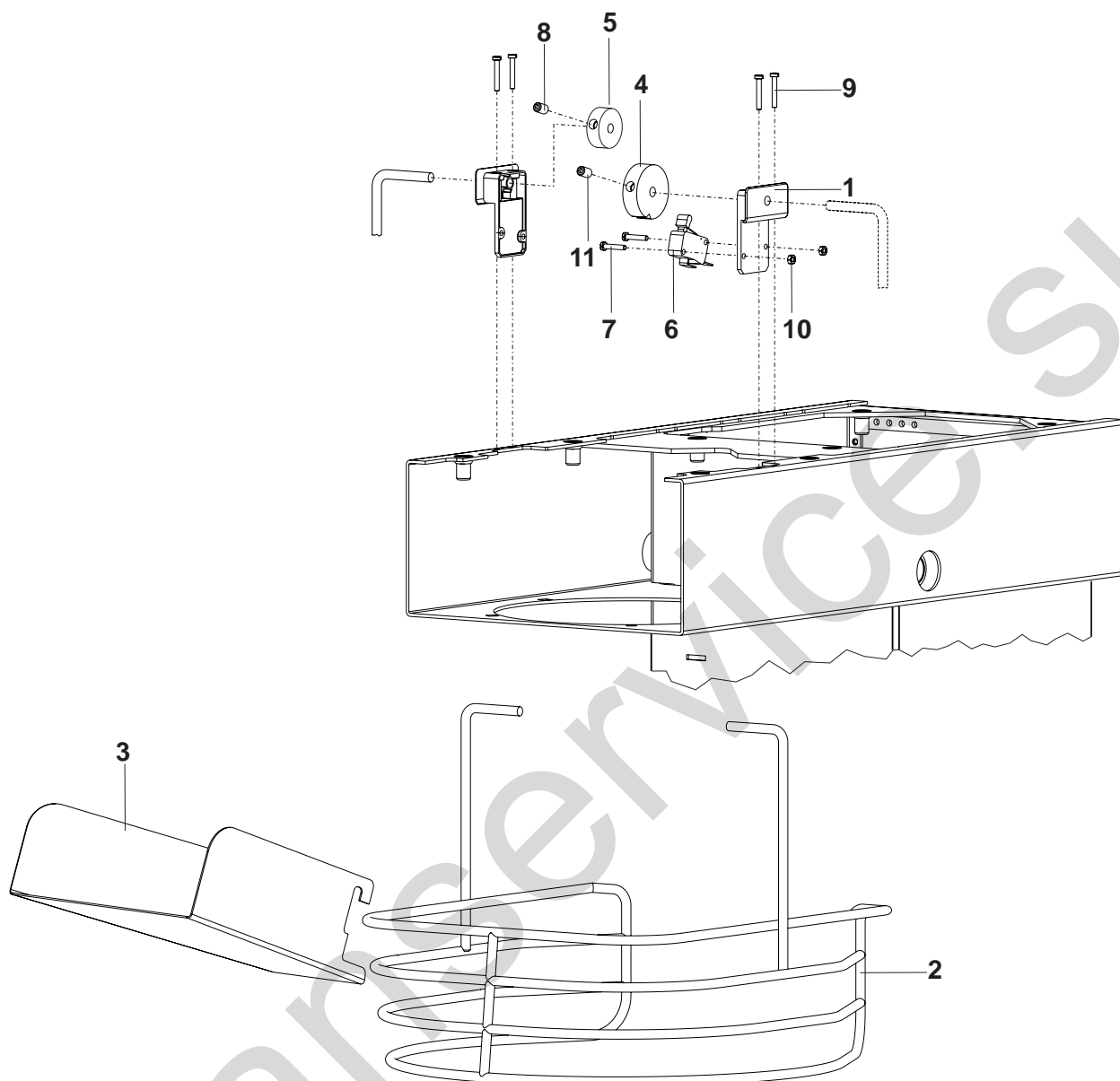
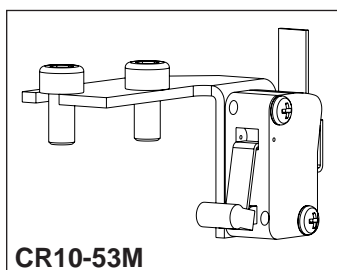


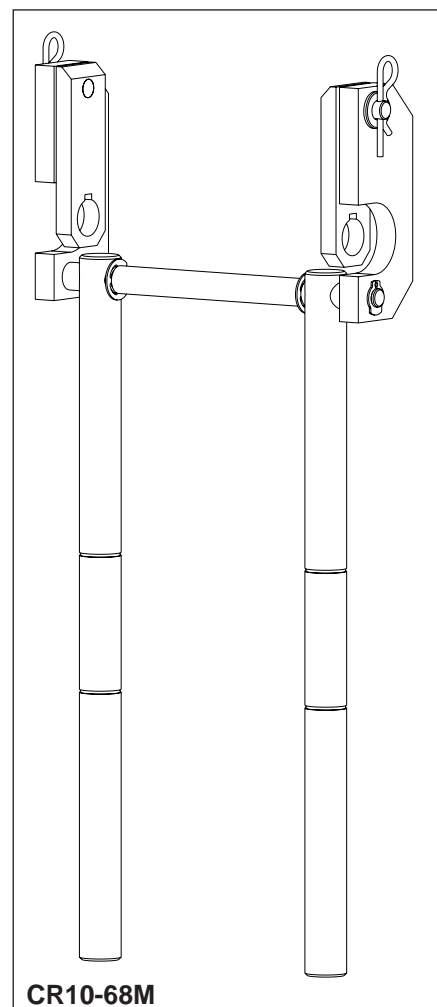
Fig no.	Order no.	Beskrivelse	Description	Beschreibung
1.	*	<b>56SN20-30..... Microswitch .....</b>	<b>microswitch .....</b>	<b>mikroschalter</b>
2.		CR10-131.1M .... Håndtag monteret med kugle .....	Handle.....	Handgriff
3.		CR10-23.1 ..... Kedelbøjle, rustfri.....	bowlarm, stainless steel.....	kesselarm, rostfrei
4.		CR10-304 ..... Dækplade .....	coverplate.....	Deckplatte
5.		CR10-306.1 ..... Dæksel.....	cover .....	Schutzdeckel
6.		CR10-306.2 ..... Speciel feder.....	key .....	Feder
7.	*	<b>CR10-53 ..... CE-micro beslag .....</b>	<b>fitting for CE micro switch .....</b>	<b>Beschlag für CE-Mikroschalter</b>
8.		CR10-62 ..... Aksel for løftehåndtag.....	shaft for lifting handle .....	Welle für Hubhandgriff
9.		CR10-62.12 ..... Dækprop .....	plug button .....	deckpfropfen
10.	**	<b>CR10-63M ..... Krumtap arm .....</b>	<b>crank with circular webs .....</b>	<b>Kurbelarm</b>
11.	**	<b>CR10-65M ..... Samlingsplade med bøsninger...Join plate .....</b>	<b>.....</b>	<b>Verbindungsplatte</b>
12.	**	<b>CR10-68 ..... Bøjleaksel.....</b>	<b>Bowl arm guide rod.....</b>	<b>Bügelwelle</b>
13.	**	<b>CR10-83 ..... Løfteaksel.....</b>	<b>Lifting shaft .....</b>	<b>Hubwelle</b>
14.		STA2005 ..... Pasfeder A 5x5x12.....	key A 5x5x12 .....	Feder A 5x5x12
15.		STA3401 ..... Seegerring ø8x0,8mm, DIN471 ....	circlip ø8x0,8mm, DIN471 .....	Seegering ø8x0,8mm, DIN471
16.		STA3413 ..... Seegerring ø18x1,2mm, DIN471 ...	circlip ø18x1,2mm, DIN471 .....	Seegering ø18x1,2mm, DIN471
17.		STA3504 ..... Låsering for aksel ø15 DIN6799....	lock ring for shaft ø15 DIN6799 .....	Schließring für Welle ø15 DIN6799
18.		STA3581 ..... Sikringsring ø12, type 863.....	circlip ø12, type 863 .....	Seegering ø12, type 863
19.		STA5251 ..... pladeskrue 2.9x16.0 din 7981.....	Screw 2.9x16.0 din 7981.....	Schraube 2.9x16.0 din 7981
20.		STA5317 ..... Sætskrue, syrefast M5X10 .....	screw, acid-proof M5X10.....	Schraube, säurefest M5X10
21.		STA5721 ..... Skrue M5x30 DIN912 .....	Screw M5x30 DIN912 .....	Schraube M5x30 DIN912
22.		STA6001 ..... Nylonskive ø17x8.4x1.6mm.....	nylon washer ø17x8.4x1.6mm .....	nylonscheibe ø17x8.4x1.6mm
23.		STA6091 ..... Tallerkenfjeder ø35,5x18,3x0,9.....	Disk spring ø35,5x18,3x0,9.....	Scheibefeder ø35,5x18,3x0,9
24.		STA6205 ..... Fjedersplit E 2.5mm.....	cutterpin E 2.5mm .....	federsplint E 2.5mm

\* Sælges kun som CR10-53M.....Microbeslag monteret  
Sold only as CR10-53M .....fitting for microswitch, mounted  
Nur verkauft wie CR10-53M .....Beschlag für Mikroschalter, montiert

\*\* Sælges kun som CR10-68M.....Kedelløft monteret  
Sold only as CR10-68M .....Bowl lift mounted  
Nur verkauft wie CR10-68M .....Kesselanheben montiert



CR10-53M



CR10-68M

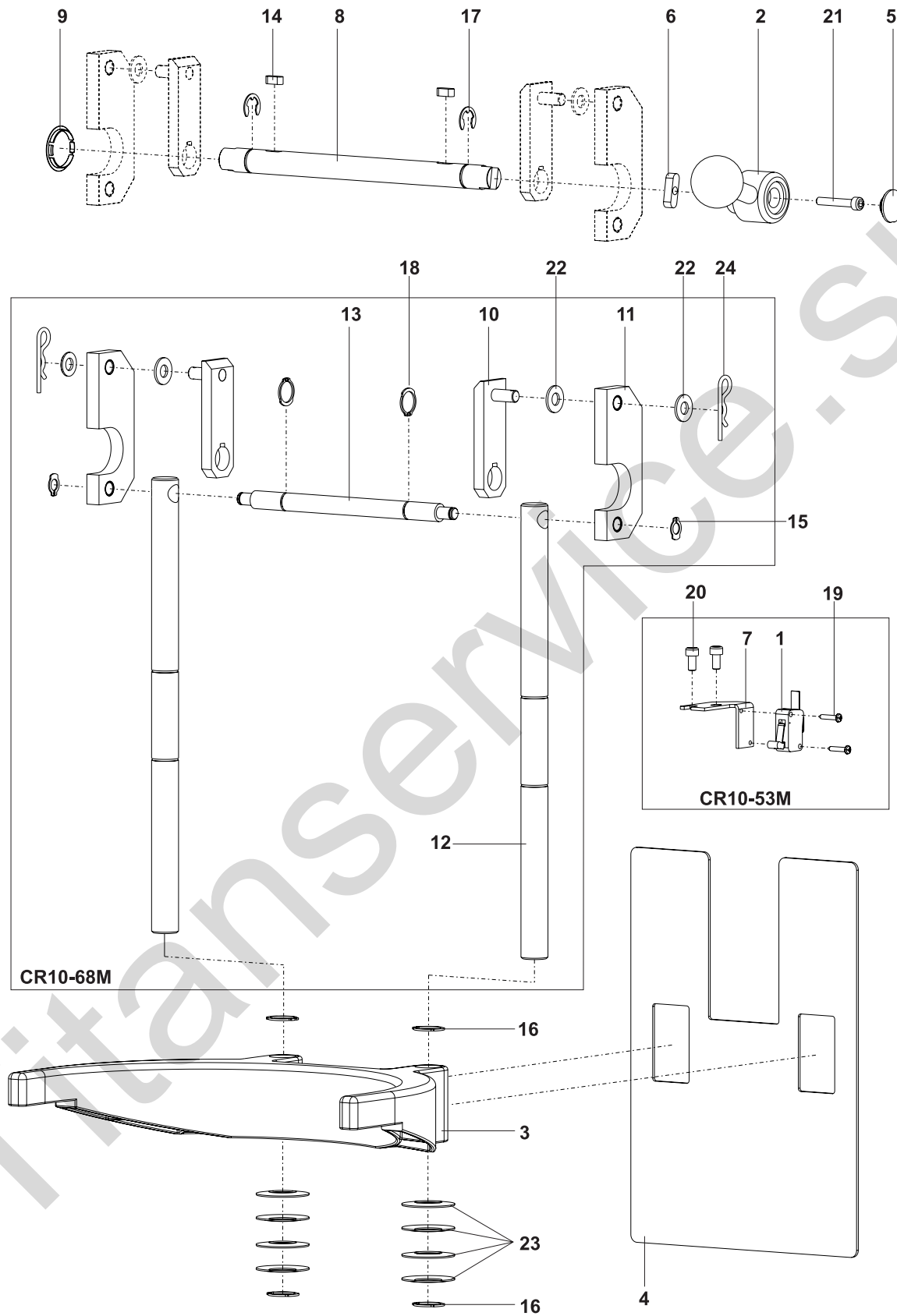
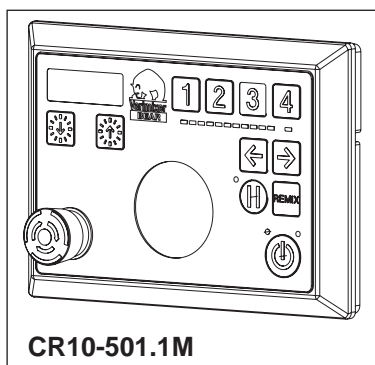
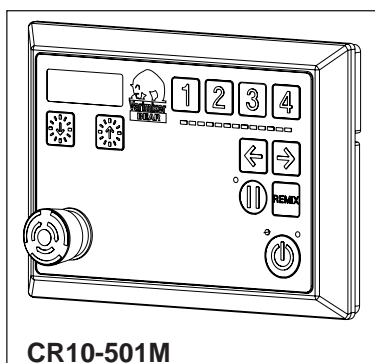
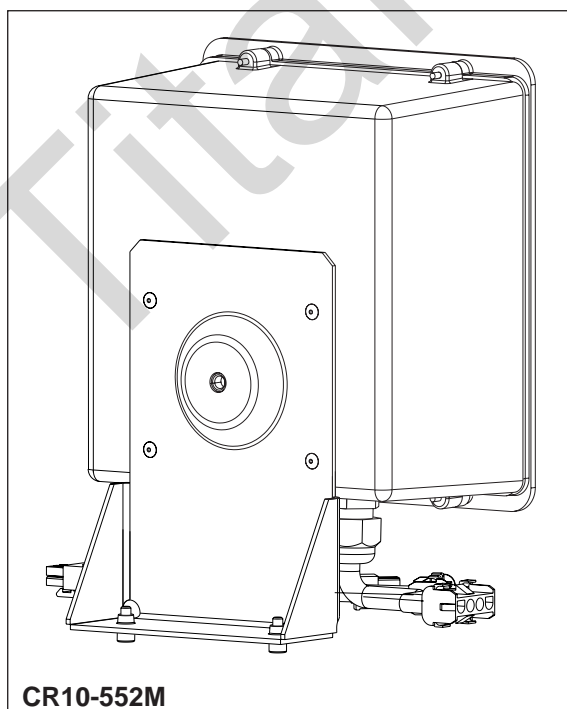


Fig no.	Order no.	Beskrivelse	Description	Beschreibung
1.	* CR10-149.5	Frontfolie	Front foil	Frontfolie
2.	* CR10-149.7	Frontfolie, hjælpetræk	Front foil, attachment drive	Frontfolie, Anschlussgetriebe
3.	CR10-174.11	Nødstop	emergency stop compl.	notstopp kompl.
4.	** CR10-430/430.1	Trafo CR10 380-440 V / 110-120V	Trafo CR10 380-440 V / 110-120V	Trafo CR10 380-440 V / 110-120V
5.	* CR10-501	Display print VL2 CR10	Display print VL2 CR10	Leiterplatte Darstellung VL2 CR10
6.	* CR10-553	Dækkasse, display print VL2	cover box, display print VL2	Deckkasten, Leiterplatte Darstellung VL2
7.	CR10-558M	Dækkasse monteret med beslag	cover box with fitting	Deckkasten mit Halter
8.	CR10-601	Frekvensomformer CR10	frequency converter	Frequenzumformer
9.	* CR10-650.20	Frontpanel	front panel	Fronttafel
10.	CR10-650.21	Bredt mont.beslag til frontpanel	Broad mounting fittings, front panel	Breiter Mont.beschlag, Fronttafel
11.	CR10-650.22	Smalt mont.beslag til frontpanel	Narros mounting fittings, front panel	Schmaler Mont.beschlag, Fronttafel
12.	RN20-551	Pakning for dækkasse	Gasket for cover box	Dichtung für Deckkasten
13.	STA5232	Skrue M4x8	Screw M4x8	Scraube M4x8
14.	STA5253	Selvsikrørende skrue M3,5x25	Screw M3,5x25	Scraube M3,5x25
15.	STA5359	Sætskrue, syrefast M4X8	screw, acid-proof M4X8	Scraube, säurefest M4X8
16.	STA5713	Skrue M4x25	Screw M4x25	Scraube M4x25
17.	STA5714	Skrue M4x30	Screw M4x30	Scraube M4x30
18.	STA5717	Skrue M4x45	Screw M4x45	Scraube M4x45
19.	STA5805	Kontramøtrik M4	Nut M4	Mutter M4
20.	STA5816	Møtrik M4	Nut M4	Mutter M4

CR10-552M .....Frekvensomformer monteret..... frequency converter mounted ..... Frequenzumformer montiert

\* Sælges kun som CR10-501M / CR10-501.1M ..... Frontpanel, ikke hjælpetræk / Frontpanel, hjælpetræk  
 Sold only as CR10-501M / CR10-501.1M..... Front panel, no attachment drive / Front panel, attachment drive  
 Nur verkauft wie CR10-501M / CR10-501.1M..... Fronttafel, kein Anschlussgetriebe / Fronttafel, Anschlussgetriebe

\*\* Kun ved 380-440 V / 110-120V.....only for 380-440 V / 110-120V .....Nur für 380-440 V / 110-120V



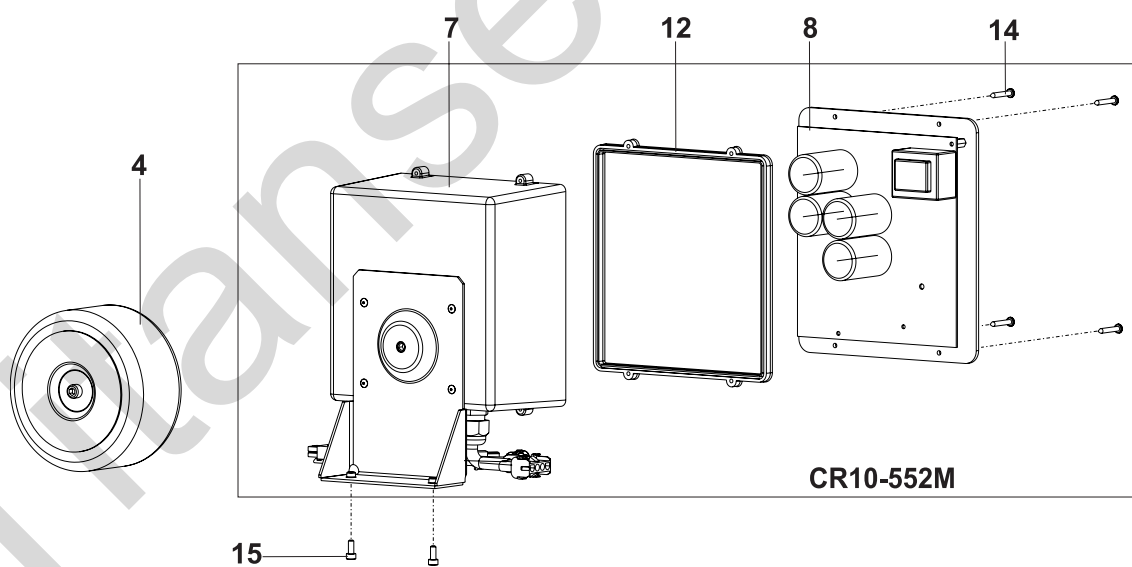
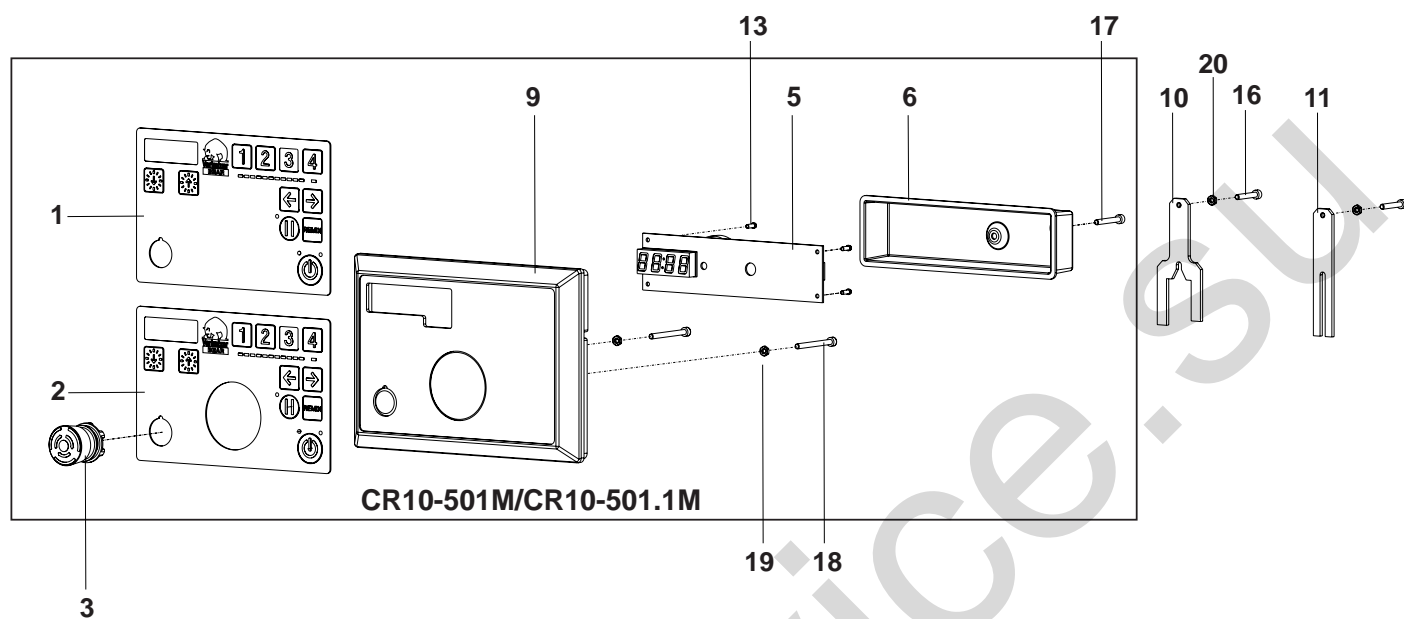
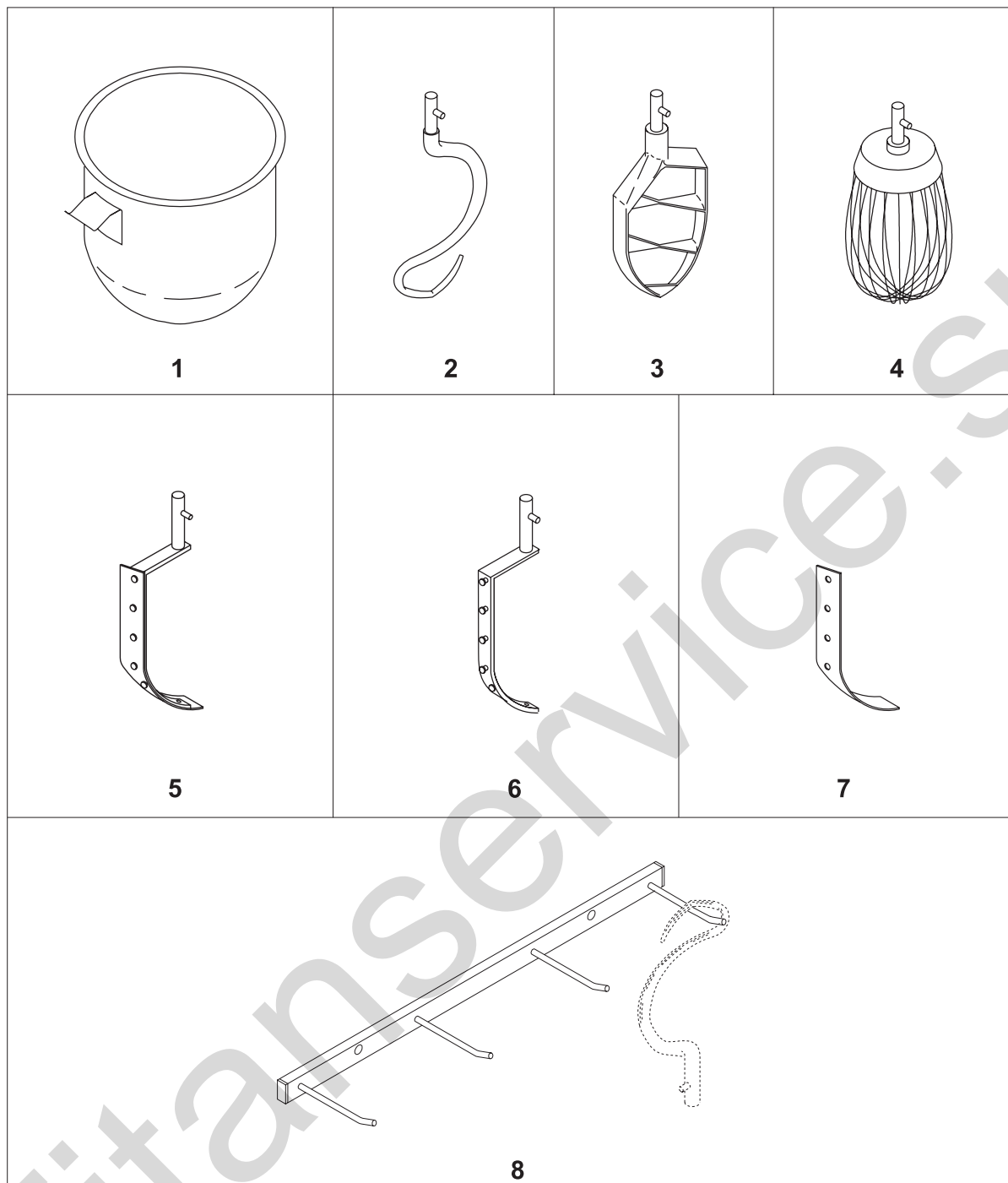
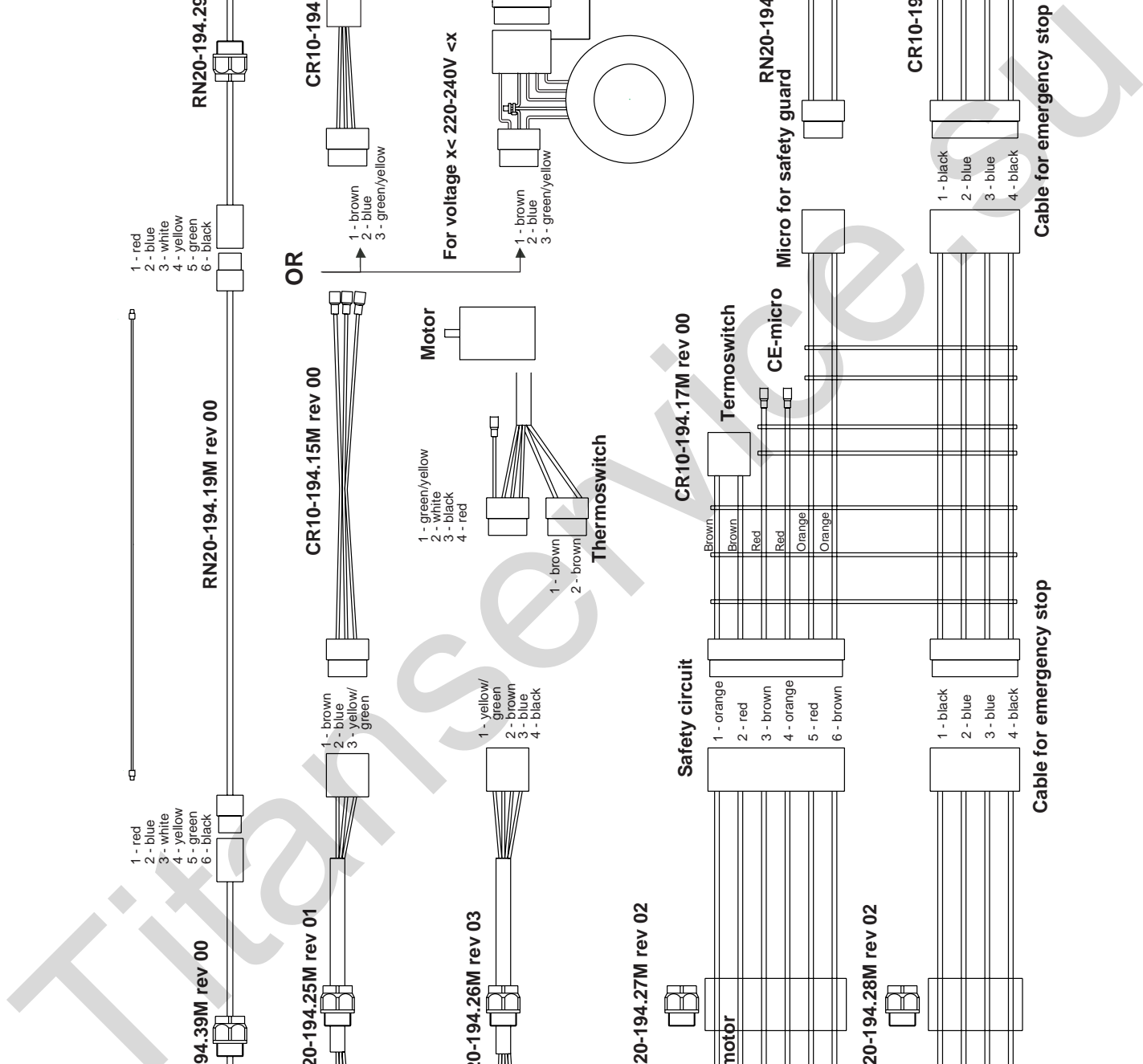
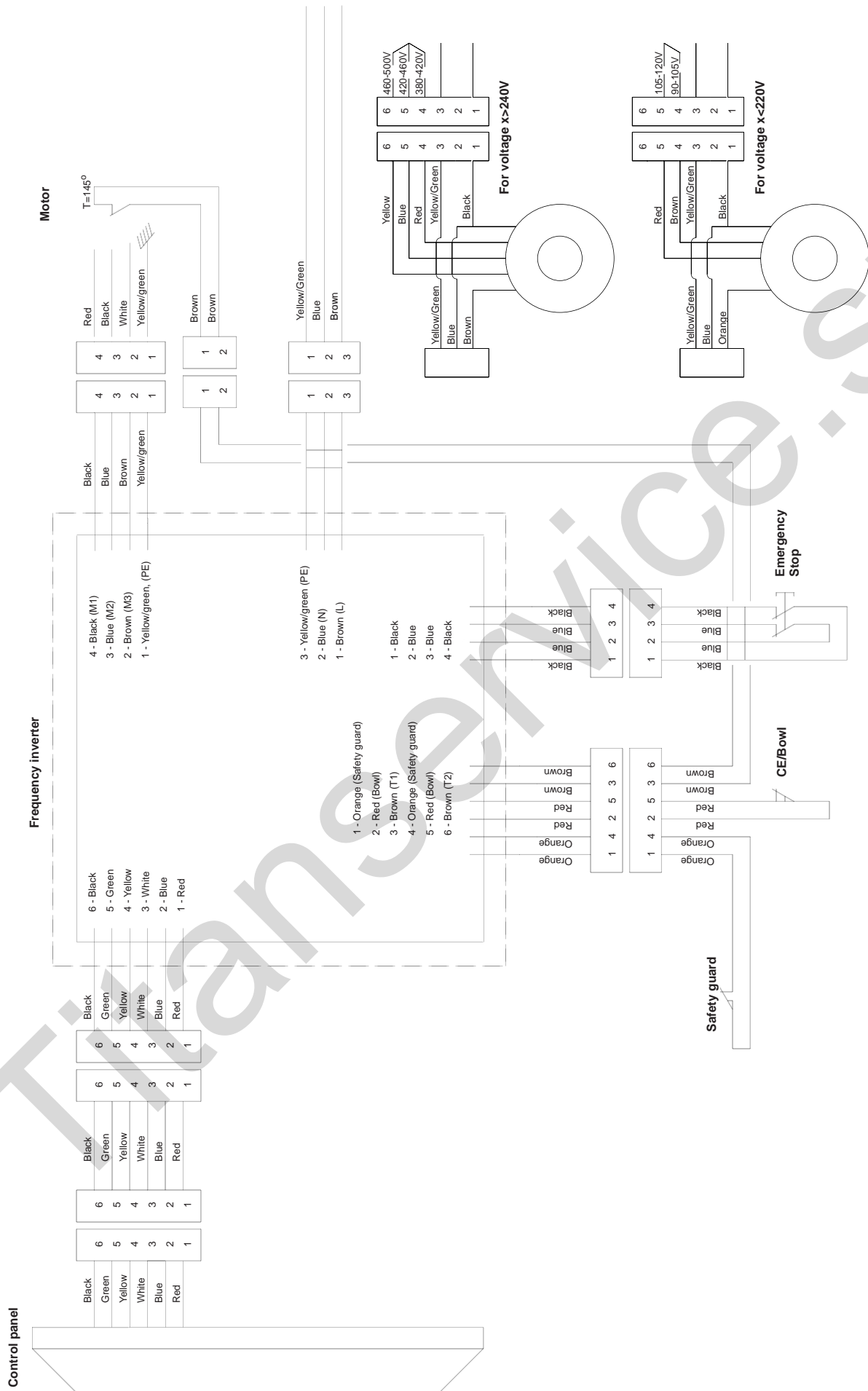


Fig no.	Order no.	Beskrivelse	Description	Beschreibung
1.	01078 .....	10L Kedel rustfri.....	10L bowl stainless steel .....	10L Kessel, rostfrei Stahl
2.	CR10-78M.....	10L Krog rustfri .....	10L hook, stainless steel .....	10L Kneter, rostfrei Stahl
3.	CR10-27M.....	10L Spatel rustfri .....	10L flat beater stainless steel .....	10L Rührer, rostfrei Stahl
4.	CR10-28M.....	10L ris Standard rustfri .....	10L whip stainless steel .....	10L Besen, rostfrei Stahl
5.	42CR10-202.....	10L Skraber rustfri med nylonblad.....	10L scraber s.s. with nylon blade.....	10L Abstreifer rostfr. St. mit Nylonschiene
6.	CR10-200.....	10L skraber rustfri.....	10L scraper , stainless steel .....	10L Abstreifer, rostfrei Stahl
7.	42CR10-204.....	10L skraberblad nylon .....	10L scraber blade, nylon.....	10L Abstreiferschiene, Nylon
8.	48R20Z .....	Ophæng for røreværktøj.....	Rack for mixing tools .....	Leiste für Rührwerkzeuge









[TitanService.su](http://TitanService.su)