
RESERVEDELSMANUAL SPARE PART MANUAL ERSATZTEILMANUAL

AR60/60P VL-1S

Gyldig fra maskinnummer:
Valid from machine number:
Gültig ab Maschinenummer:

60003800



072011 ORDER NO.: 00158 DK-GB-D

A/S Wodschow & Co.

Industrisvinget 6
DK-2605 Brøndby

Denmark

Phone: +45 43 44 22 88
Telefax: +45 43 43 12 80
www.bearvarimixer.com
info@wodschow.dk

HASTIGHEDSREGULERING	SPEED REGULATION	GESCHWINDIGKEITSREG.	3
TRANSMISSION	TRANSMISSION	TRANSMISSION	4
RØREHOVEDE AR60	PLANETARY HEAD AR60	RÜHRKOPF AR60	6
RØREHOVEDE AR60P	PLANETARY HEAD AR60P	RÜHRKOPF AR60P	8
STATIV	MACHINE COLUMN	MASCHINENSTÄNDER	10
SIKKERHEDSSKÆRM	SAFETY GUARD	SCHUTZSCHIRM	12
SIKKERHEDSSKÆRM, AFTAGELIG	SAFETY GUARD, REMOVABLE	SCHUTZSCHIRM, ABNEMBAR	14
LØFTESYSTEM	LIFTING SYSTEM	HUBSYSTEM	16
HJÆLPETRÆK	ATTACHMENT DRIVE	ANSCHLUSSGETRIEBE	18
MICROSWITCH	MICROSWITCHES	MIKROSCHALTER	20
EL. KOMP. AR60	ELEC. COMP. AR60	ELEKT. KOMP. AR60	22
EL. KOMP.	ELECT. COMP.	ELEKT. KOMP.	24
KEDLER OG RØREVÆRKTØJ	BOWLS AND MIXING TOOLS	KESSEL UND RÜHRWERKZEUGE	26

Der tages forbehold for konstruktionsændringer

All rights reserved for changes in construction

Konstruktionsänderungen vorbehalten

BESTILLING AF RESERVEDELE:

ORDERING OF SPARE PARTS:

BESTELLUNG VON ERSATZTEILEN:

Salg af reservedele til vore maskiner varetages af vor **reservedelsafdeling**. Ved bestilling af reservedele skal følgende oplysninger gives:

1. Maskinens type.
2. Maskinens nummer.
3. Reservedelens bestillingsnummer. (Order no.)
4. Eventuel forsendelsesmetode.

Mangler en af ovenstående oplysninger, vil det være en fordel at kontakte vor **reservedelsafdeling**, før ordren afgives, idet vi så kan være behjælpelig med at finde det korrekte reservedelsnummer (**order no.**) på reservedelen.

Enkelte reservedele sælges ikke alene, i disse tilfælde står der ved positions-nummeret en henvisning til det samplingsnummer der skal bruges ved bestilling. Samplingsnumre er afbildet på de relevante sider

Returning af reservedele kan kun ske efter forudgående aftale med
A/S WODSCHOW & CO.

Sale of spare parts for our mixers is attended by our **spare part department**. When ordering spare parts, the following information must be given:

1. Type of machine.
2. Number of the machine.
3. Article number of the spare part in question. (Order no.)
4. Method of conveyance.

If one of the above pieces of information is missing, please contact our **spare part department** before placing the order, as then we can assist you in finding the correct article number (**order no.**) of the spare part in question.

A few spare parts are not sold alone, in such cases reference is made at the pos.number to the assembly number to be used for ordering. The assembly numbers are shown on the relevant pages.

Returning of spare parts is only allowed when agreed with
A/S WODSCHOW & CO.

Verkauf von Ersatzteilen für unsere Maschinen wird von unserer **Ersatzteilabteilung** wahrgenommen. Bei Bestellung von Ersatzteilen, geben Sie bitte folgende Auskünfte:

1. Maschinenmodell.
2. Nummer der Maschine.
3. Bestellnummer des Ersatzteiles. (Order no.)
4. Evt. Versandart.

Falls eine der obenerwähnten Auskünfte fehlt, setzen Sie sich bitte vor Bestellung mit unserer **Ersatzteilabteilung** in Verbindung, da wir Ihnen dann behilflich sein können, die korrekte Ersatzteilnummer (**order no.**) zu finden.

Einzelne Ersatzteile werden nicht allein verkauft. In diesen Fällen gibt es bei der Pos.Nummer einen Hinweis auf die Sammlungsnummer, die bei Bestellung verwendbar ist. Die Sammlungsnummern sind auf den relevanten Seiten gezeigt.

Zurücksendung von Ersatzteilen nur nach vorausgehender Vereinbarung mit **A/S WODSCHOW & CO.**

Fig
no.

Order
no.

Beskrivelse

Description

Beschreibung

1.	56SN20-30	microswitch	microswitch	Mikroschalter
2.	AE31-86.16	Tap ø12	Pin ø12	Zapfen ø12
3.	AR60-318.1M	Hætte med skala monteret	cap with scale mounted	Haube mit Skale, montiert
4.	AR30-47.10	skive med pil	disc with arrow	scheibe mit pfeil
5.	AR30-47.11	spændestykke, speedindicator	Clamp, speed indicator	Spannstück, Geschwindigkeitsanzeiger
6.	AR30-517	Aktuator - 2842RA-00150136	Aktuator - 2842RA-00150136	Aktuator - 2842RA-00150136
7.	AR61-520.11	Servoendestop beslag 60-200	Servo endstop, fittings 60-200	Servoendstopp, Beschlag 60-200
8.	AR31-520.3	Servoendestop, Kamskive	Servo endstop, cam washer	Servoendstopp, Daumenscheibe
9.	AR60-543E	Servoarm, elforzinket	Servo arm, El-zinced	Servoarm El-verzinkt
10.	AR81-86.41	Stift ø10x40mm	Pin ø10x40mm	Zapfen ø10x40mm
11.	R20-47.1M	variatorarm kompl.	speed selector lever	regulierungsarm
12.	R30E-47	Skiftetandhj. aks. rustfri	Shaft for change-over toother wheel, s.s.	Wechselzahnradwelle, rostfrei
13.	STA3414	sikringsring 30U	circlip 30U	sprengring 30U
14.	STA5087	Maskinskrue M5x16	Screw M5x16	Schraube M5x16
15.	STA5254	Pladeskrue 2.9x25 DIN7981	Sheet metal screw 2.9x25 DIN7981	Schraube 2.9x25 DIN7981
16.	STA5434	stålsætskrue M6x25	screw M6x25	schraube M6x25
17.	STA5436	stålsætskrue M8x40	screw M8x40	schraube M8x40
18.	STA5607	stopskrue M6x6	screw M6x6	schraube M6x6
19.	STA5619	cyl.skrue M6X10	screw M6x10	schraube M6x10
20.	STA5819	møtrik M6	nut M6	mutter M6
21.	STA6056	fjederskive 8mm	lockwasher 8mm	federscheibe 8mm
22.	STA6205	fjedersplit	cotterpin	federsplint

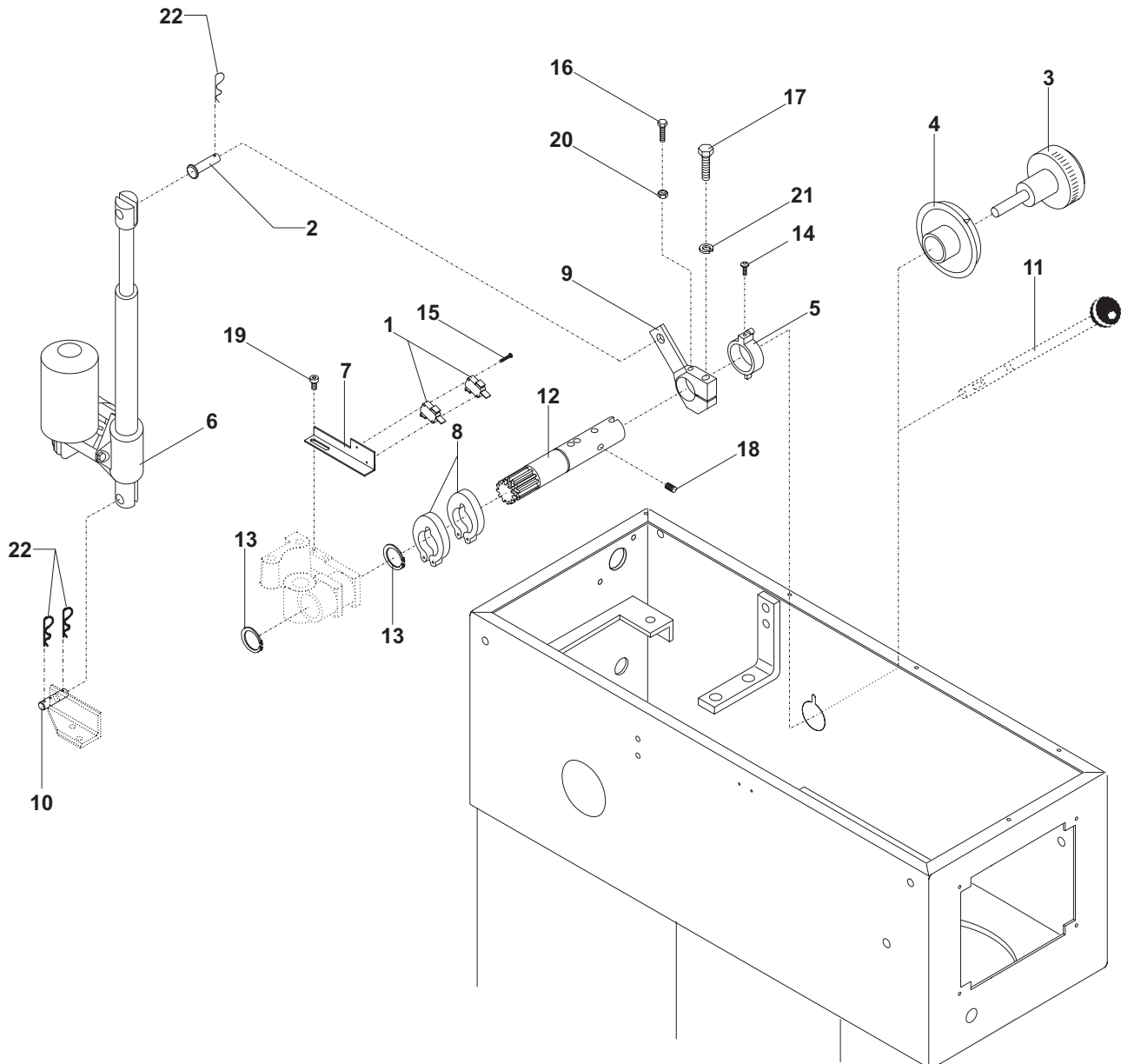


Fig no.	Order no.	Beskrivelse	Description	Beschreibung
1.	STA6018	skærmskive 37x13x3	washer 37x13x3	scheibe 37x13x3
2.		sælges som R60-13.1	sold as R15-13.1	verkauft wie R15-13.1
3.	R60-285	stift	pin	stift
4.	R15-103	kugleleje f/15 6010 2RS1	ball bearing f/15 6010 2RS1	kugellager f/15 6010 2RS1
5.		sælges som R60-15Z	sold as R15-15Z	verkauft wie R15-15Z
6.	STA2505	lejbøsning MB0610DU	bearing bush MB0610DU	lagerbuchse MB0610DU
7.	R60-128	kileremskive	standard v-belt pulley	keilriemenscheibe
8.		sælges som R60-41Z	sold as R15-41Z	verkauft wie R15-41Z
9.	STA2024	Pasfeder A 6x6x28 DIN6885	Tight fitting key A 6x6x28 DIN6885	Passfeder A 6x6x28 DIN6885
10.	STA3220	tryksmøre enhed	grease nipple	schmiernippel
11.	STA3410	sikringsring 25U	circlip 25U	sprengning 25U
12.	R27-102	Kugleleje 6205 2RS.1-C3	Ball bearing 6205 2RS.1-C3	Kugellager 6205 2RS.1-C3
13.	STA3514	sikringsring 52I	circlip 52I	sprengning 52I
14.	R15-17.1	gearskiftering	varispeed collar	getriebewendering
15.	R15-143	afstandsør	distance tube	abstandsrohr
16.	R30-6	lejearm	arm for bearing	lagerhebel
17.	STA5348	sætskrue M10x55	screw M10x55	schraube M10x55
18.	STA6033	skive 10x30x2.5	washer 10x30x2.5	scheibe 10x30x2.5
19.	R60-91	bredkilerem	special v-belt	spezialkeilriemen
20.	R15-103	kugleleje f/15 6010 2RS1	ball bearing f/15 6010 2RS1	kugellager f/15 6010 2RS1
21.	R15-156	gevindnippel	thread nipple	gewindenippel
22.	STA3220	tryksmøre enhed	grease nipple	schmiernippel
23.	STA6018	skærmskive 37x13x3	washer 37x13x3	scheibe 37x13x3
24.		sælges som R60-13.1Z	sold as R15-13.1Z	verkauft wie R15-13.1Z
25.	R60-285	stift	pin	stift
26.		sælges som R60-59Z	sold as R15-59Z	verkauft wie R15-59Z
27.	STA5602	pinolskrue M5x10	screw M5x10	schraube M5x10
28.		sælges som R60-15Z	sold as R15-15Z	verkauft wie R15-15Z
29.	STA2505	lejbøsning MB0610DU	bearing bush MB0610DU	lagerbuchse MB0610DU
30.	R15-17.1	gearskiftering	varispeed collar	getriebewendering
31.		sælges som R27-227Z	sold as R27-227Z	verkauft wie R27-227Z
32.	STA2011	pasfeder A5x5x57	key A5x5x57	feder A5x5x57
33.	STA5018	kærviskrue M8x20	screw M8x20	schraube M8x20
34.	STA5612	cyl.skrue M5x20	screw M5x20	schraube M5x20
35.	R60-61.1	travers	base for motor	traverse
36.		sælges som R15-18Z	sold as R15-18Z	verkauft wie R15-18Z
37.	STA5810	møtrik M8	nut M8	mutter M8
38.	STA5895	Flangemøtrik M8 DIN6923 FZB	Flanged nut M8 DIN6923 FZB	Flanschenmutter M8 DIN6923 FZB
39.	AR81-305	Pindbolt 68x130 forzinket	Stud bolt 68x130 galv.	Gewindestück 68x130 verzinkt
40.	R20-26.1	Lejebuk f. remstrammer	Support bracket for belt tightener	Bock für Riemenstrammer
41.	STA5446	Stål sætskrue M8x90 DIN 933	Steel screw M8x90 DIN 933	Stahlschraube M8x90 DIN 933
42.	STA6010	skive 10.5x20x2.0	washer 10.5x20x2.0	scheibe 10.5x20x2.0
43.	STA5345	sætskrue M10x30	screw M10x30	schraube M10x30
44.	R27-16	gearskiftegaffel	lower fork	getriebewendegabel
45.	R20-19	gaffel for remstrammer	fork for belt tightener	getriebewendegabel f/riemenspa
46.	R20-275	fjeder f/remstrammer	spring f/tightening the v-belt	feder f/riemenspanner
46A.	W40P-275	fjeder f/remstrammer	spring f/tightening the v-belt	feder f/riemenspanner
47.		sælges som R15-46Z	sold as R15-46Z	verkauft wie R15-46Z
48.	STA5815	møtrik M16	nut M16	mutter M16
49.	STA3407	sikringsring 19U	circlip 19U	sprengning 19U
50.	STA6040	skive	washer	scheibe
51.	STA5433	stålsætskrue M8x25	screw M8x25	schraube M8x25
52.	STA6026	skive 20x10x2,5	washer 20x10x2,5	scheibe 20x10x2,5
53.	R15-142	fedtpresse	grease gun	fettpresse
54.	R20-249	label, "greased for life"	label, "greased for life"	aufkleber, "greased for life"

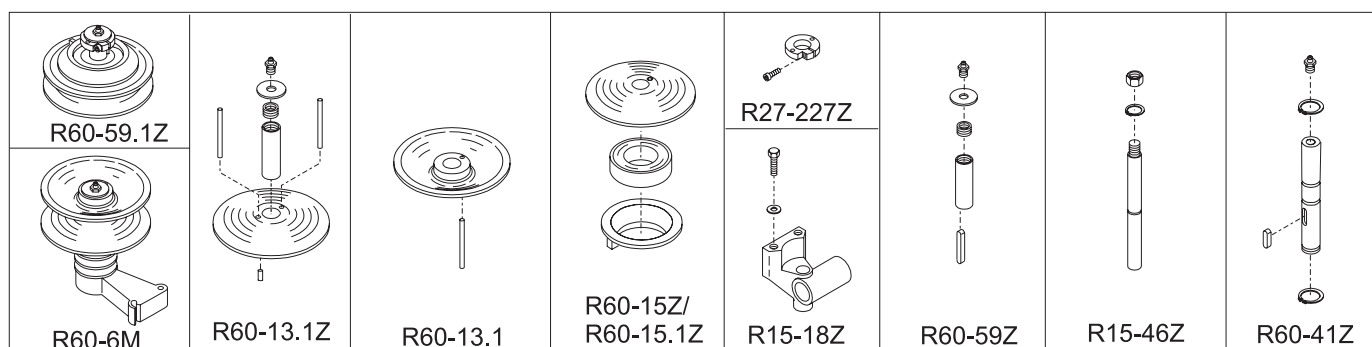
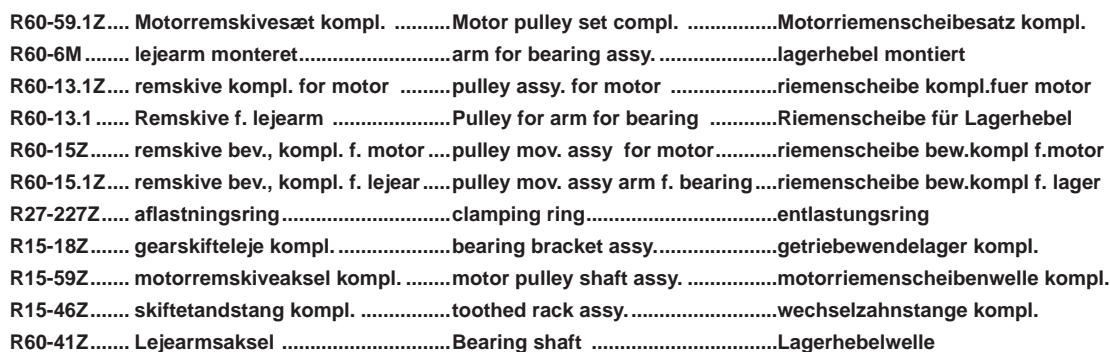


Fig no.	Order no.	Beskrivelse	Description	Beschreibung
1.	sælges som R40-101Zsold as R40-101Zverkauft wie R40-101Z
2.	R60-1tandkransgear wheel rimzahnkrans
3.	sælges som R60-2Zsold as R60-2Zverkauft wie R60-2Z
4.	sælges som R60-3Zsold as R60-3Zverkauft wie R60-3Z
5.	STA3528sikringsring 85lcirclip 85lsprengring 85l
6.	R40-34afstandsrørdistance pieceabstandsrohr
7.	R40-97kugleleje f/33n, 6208 2RS1C3ball bearing 6208 2RS1C3kugellager f/33n, 6208 2RS1C3
8.	sælges som R60-30Zsold as R60-30Zverkauft wie R60-30Z
9.	sælges som R60-36Zsold as R60-36Zverkauft wie R60-36Z
10.	R60-37afstandsrørdistance pieceabstandsrohr
11.	R60-96nåleleje f/33ø ,HK 3520 2RSneedle bearing f/33ø, HK 3520nadellager f/33ø, HK 3520 2RS
12.	R60-98kugleleje f/30ø, 6209 2RS1C3ball bearing f/30ø, 6209 2RS1Ckugellager f/30ø, 6209 2RS1C3
13.	R60-99kugleleje f/30m, 6209 2RS1C3ball bearing f/30m, 6209 2RS1Ckugellager f/30m, 6209 2RS1C3
14.	AR60-31mellemhjulrim pinionzwischenrad
15.	R15-109fjeder f/33spring f/33feder f/33
16.	sælges som R40-101Zsold as R40-101Zverkauft wie R40-101Z
17.	R60-100kugleleje f/30m, 6009 2RS1C3ball bearing f/30m, 6009 2RS1Ckugellager f/30m, 6009 2RS1C3
18.	R60-106kugle 3/8 rustfriball 3/8 s.s.kugel 3/8 rf.
19.	R60-141afstandsrørdistance tubeabstandsrohr
20.	R60-235aksialskediscaxialscheibe
21.	STA2030pasfeder B8x7x20key B8x7x20feder B8x7x20
22.	STA2034pasfeder A 8x7x52key A 8x7x52feder A 8x7x52
23.	STA3427sikringsring 45UCcirclip 45UCsprengring 45UC
24.	STA3474sikringsring SW30circlip SW30sprengring SW30
25.	STA3523sikringsring 75lcirclip 75lsprengring 75l
26.	STA3526sikringsring 80lcirclip 80lsprengring 80l
27.	STA3528sikringsring 85lcirclip 85lsprengring 85l
28.	STA5044Skrue M4x16 unders. DIN965AScrew M4x16 counters. DIN965ASenkschraube M4x16 DIN965A
29.	STA5346sætskrue M10x40screw M10x40schraube M10x40
30.	STA5646cyl. skrue M10x110screw M10x110schraube M10x110
31.	STA5650cyl. skrue M10x160screw M10x160schraube M10x160
32.	STA6047passkive 45x55x0.5washer 45x55x0.5scheibe 45x55x0.5
33.	STA6057fjederkive 10mmlockwasher 10mmfederscheibe 10mm
34.	STA6460kærvstift ø8x24groov pin ø8x24kerbstift ø8x24
35.	W40-272.1rustfri hovedskærm f. skraberheadcap ss f. scraperkopfschirm rf. f. abstreifer
36.	sælges som R40-101Zsold as R40-101Zverkauft wie R40-101Z
37.	R60-32.1Mellemhjul 1. nedersterim pinion 1. lowerZwischenrad 1. unten
38.	sælges som R60-33.2Zsold as R60-33.2Zverkauft wie R60-33.2Z
39.	AR60-162Hplastsvøb HVIDplastic cap, whitekunststoff mantel, weiss
40.	R60-209.1gummipakning f/33rubber ring f/33gummiring f/33
41.	R60-129kileremskive 50Hzv-belt pulley 50Hzkeilriemenscheibe 50Hz
41A.	R60-129AKileremskive 60 Hzv-belt pulley 60Hzkeilriemenscheibe 60Hz
42	R60-90standardkilerem SPA 850 50Hzstandard v-belt SPA 850 50Hzstandardkeilriemen SPA 850 5
42A.	R60-90.1standardkilerem A35, 60Hzstandard v-belt A35, 60Hzstandardkeilriemen A35 6
R60-2.9M	rørehoved monteret f. skraberplanetary head assy. f scraperrührkopf mont. f. abstreifer
R60-30Z	hovedaksel kompl.main shaft assy.hauptwelle kompl.
R60-3Z	hovedleje monteretmain bearing mountedhauptlager montiert
R60-33.2Z	bajonetaksel kompl.bayonetshaft assy.bajonettwelle kompl.
R60-2Z	ekscentrikhoved kompl.eccentric head compl.exzentrikkopf kompl.
R60-2.1Z	ekscentrikhoved montereteccentric head mountedexzentrikkopf montiert
R60-36Z	ekscentrikskive montereteccentric disc mountedexzenterscheibe montiert
R40-101Z	nåleleje kompl. BK3016needle bearing compl. BK3016nadellager kompl. BK3016

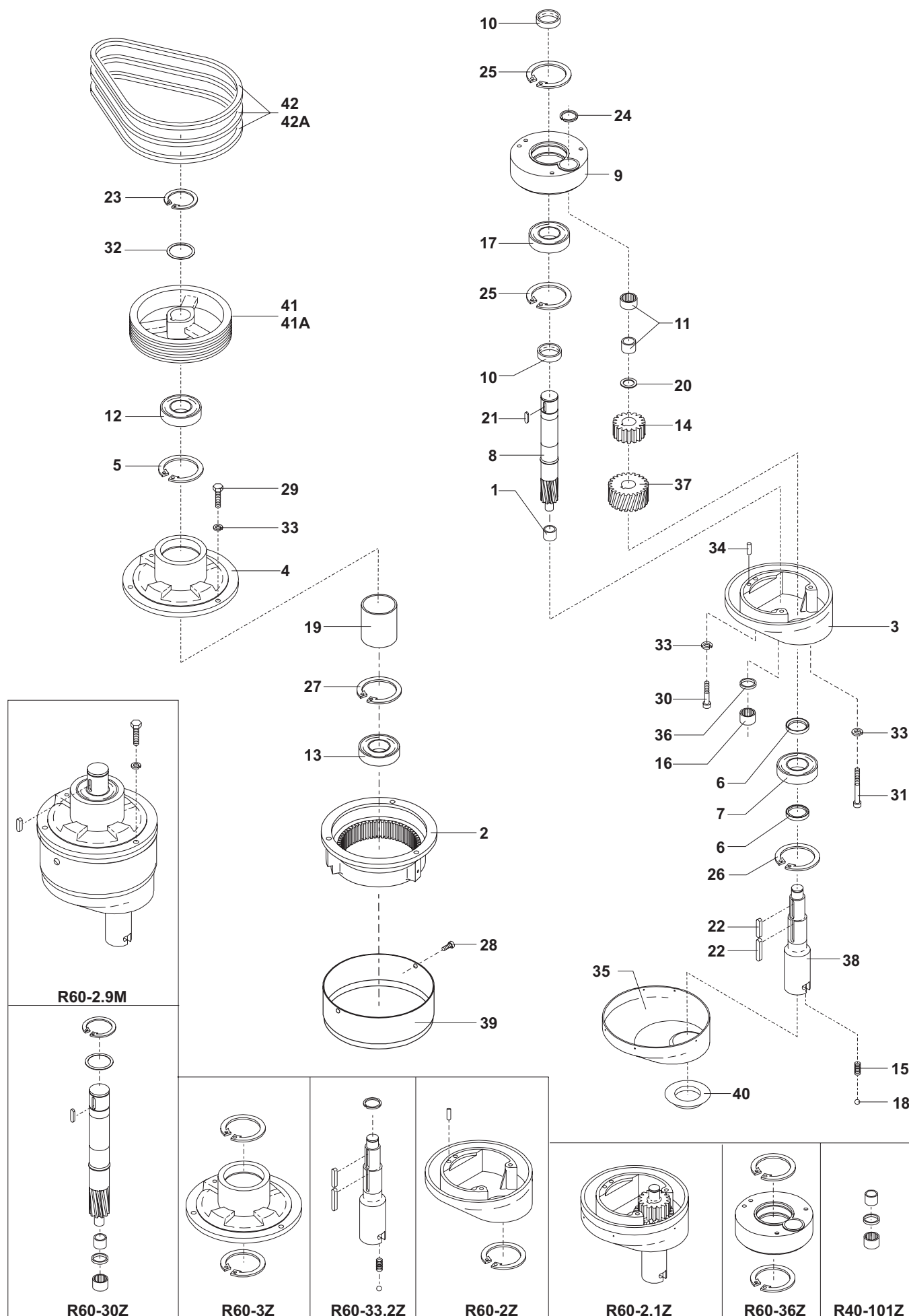


Fig no.	Order no.	Beskrivelse	Description	Beschreibung
1.	sælges som R40-101Z	sold as R40-101Z	verkauft wie R40-101Z
2.	R60-1tandkrans.....	gear wheel rim.....	zahnkranz
3.	sælges som R60-2Z	sold as R60-2Z	verkauft wie R60-2Z
4.	sælges som R60-3Z	sold as R60-3Z	verkauft wie R60-3Z
5.	STA3528sikringsring 85l	circlip 85l	sprengring 85l
6.	R40-34afstandsrør	distance piece	abstandsrohr
7.	R40-97kugleleje f/33n, 6208 2RS1C3	ball bearing 6208 2RS1C3	kugellager f/33n, 6208 2RS1C3
8.	sælges som R60-30.1Z	sold as R60-30.1Z	verkauft wie R60-30.1Z
9.	sælges som R60-36Z	sold as R60-36Z	verkauft wie R60-36Z
10.	R60-37afstandsrør	distance piece	abstandsrohr
11.	R60-96nåleleje f/33ø ,HK 3520 2RS	needle bearing f/33ø, HK 3520	nadellager f/33ø, HK 3520 2RS
12.	R60-98kugleleje f/30ø, 6209 2RS1C3	ball bearing f/30ø, 6209 2RS1C	kugellager f/30ø, 6209 2RS1C3
13.	R60-99kugleleje f/30m, 6209 2RS1C3	ball bearing f/30m, 6209 2RS1C	kugellager f/30m, 6209 2RS1C3
14.	AR60-31mellemhjul	rim pinion	zwischenrad
15.	R15-109fjeder f/33.....	spring f/33	feder f/33
16.	sælges som R40-101Z	sold as R40-101Z	verkauft wie R40-101Z
17.	R60-100kugleleje f/30m, 6009 2RS1C3	ball bearing f/30m, 6009 2RS1C	kugellager f/30m, 6009 2RS1C3
18.	R60-106kugle 3/8 rustfri	ball 3/8 s.s.	kugel 3/8 rf.
19.	R60-141afstandsrør	distance tube	abstandsrohr
20.	R60-235aksialskeive	disc	axialscheibe
21.	STA2030pasfeder B8x7x20.....	key B8x7x20.....	feder B8x7x20
22.	STA2034pasfeder A 8x7x52	key A 8x7x52	feder A 8x7x52
23.	STA3427sikringsring 45UC	circlip 45UC	sprengring 45UC
24.	STA3474sikringsring SW30.....	circlip SW30	sprengring SW30
25.	STA3523sikringsring 75l	circlip 75l	sprengring 75l
26.	STA3526sikringsring 80l	circlip 80l	sprengring 80l
27.	STA3528sikringsring 85l	circlip 85l	sprengring 85l
28.	STA5044Skrue M4x16 unders. DIN965A	Screw M4x16 counters. DIN965A	Senkschraube M4x16 DIN965A
29.	STA5346sætskrue M10x40.....	screw M10x40	schraube M10x40
30.	STA5646cyl. skrue M10x110.....	screw M10x110	schraube M10x110
31.	STA5650cyl. skrue M10x160.....	screw M10x160	schraube M10x160
32.	STA6047passkive 45x55x0.5.....	washer 45x55x0.5	scheibe 45x55x0.5
33.	STA6057fjederkive 10mm	lockwasher 10mm	federscheibe 10mm
34.	STA6460kærvstift ø8x24	groov pin ø8x24	kerbstift ø8x24
35.	W40-272.1rustfri hovedskærm f. skraber	headcap ss f. scraper	kopfschirm rf. f. abstreifer
36.	sælges som R40-101Z	sold as R40-101Z	verkauft wie R40-101Z
37	R60-32.1Mellemhjul 1. nederste	rim pinion 1. lower	Zwischenrad 1. unten
38.	sælges som R60-33.5Z	sold as R60-33.5Z	verkauft wie R60-33.5Z
39.	AR60-162Hplastsvøb HVID.....	plastic cap, white	kunststoff mantel, weiss
40.	R60-209.1gummipakning f/33	rubber ring f/33	gummiring f/33
41.	R60-129kileremskive 50Hz	v-belt pulley 50Hz	keilriemenscheibe 50Hz
41A.	R60-129AKileremskive 60 Hz	v-belt pulley 60Hz	keilriemenscheibe 60Hz
42	R60-90standardkilerem SPA 850 50Hz	standard v-belt SPA 850 50Hz	standardkeilriemen SPA 850 50Hz
42A.	R60-90.1standardkilerem A35 60Hz	standard v-belt A35 60Hz	standardkeilriemen A35 60Hz
R60-2.12M	Røreh.f.f.skrab Piz.2spor Hvid	planet. head assy. f scraper,pizza	rührkopf mont. f. abstreifer,pizza
R60-30.1Z	hovedaksel kompl. for pizza	main shaft assy. for pizza	hauptwelle kompl. fuer pizza
R60-3Z	hovedleje monteret	main bearing mounted	hauptlager montiert
R60-33.5Z	Baj.aksel,pizza, 2 spor mat.....	bayonetshaft assy. pizza	bajonettwelle kompl. pizza
R60-2Z	ekscentrikhoved kompl.	eccentric head compl.	exzentrikkopf kompl.
R60-2.1Z	ekscentrikhoved monteret.....	eccentric head mounted.....	exzentrikkopf montiert
R60-36Z	ekscentrikskeive monteret	eccentric disc mounted.....	exzeterscheibe montiert
R40-101Z	nåleleje kompl. BK3016	needle bearing compl. BK3016	nadellager kompl. BK3016

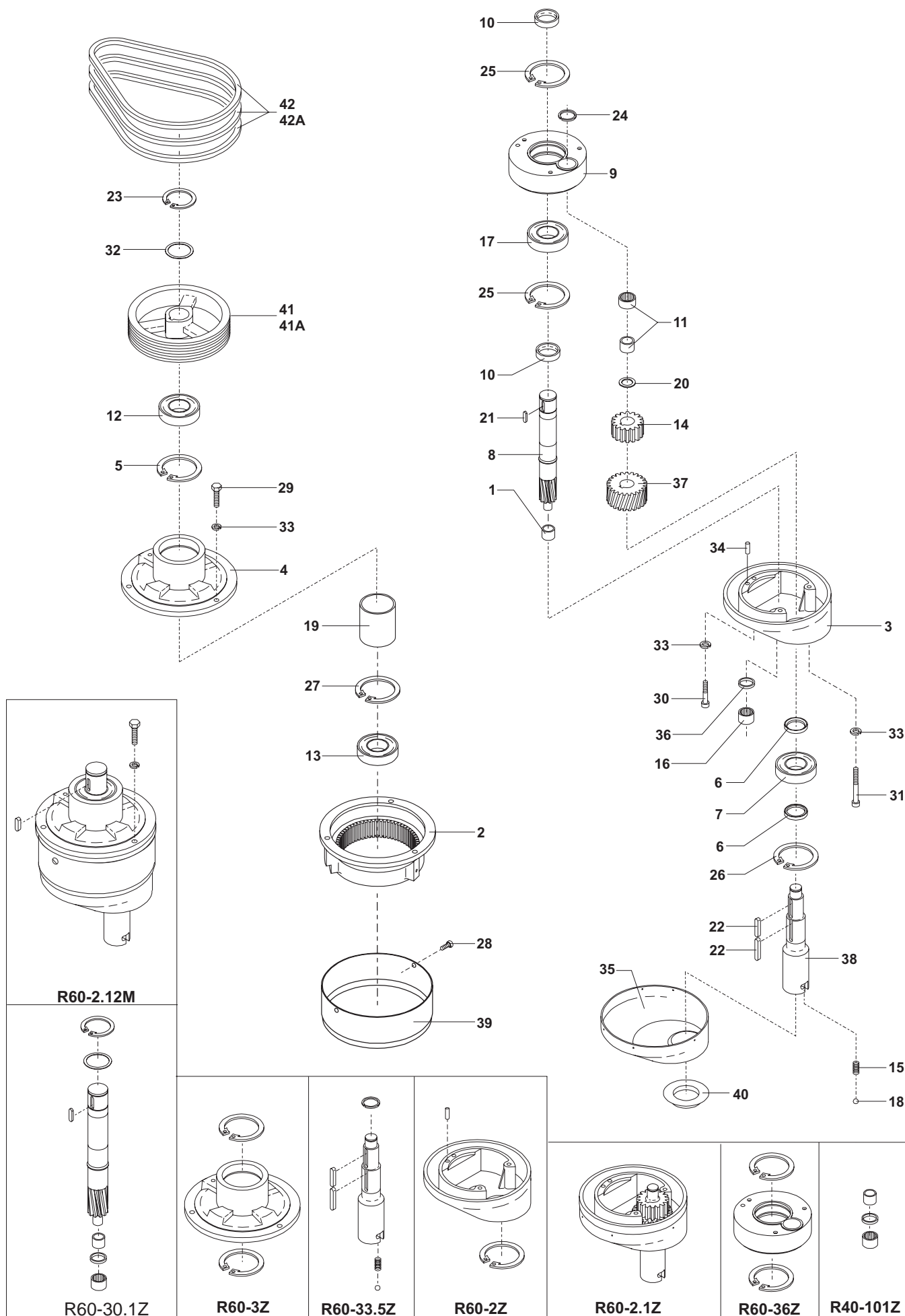


Fig no.	Order no.	Beskrivelse	Description	Beschreibung
1.	R15-245	pil	arrow	pfeil
2.	STA3002	kabelforskrining poly. PG13.5	cable inlet compl. PG13.5	kabelverschraubung PG13.5
3.	STA6580	gevindbøsning	threaded bush	gewindebuechse
4.	AR60-212	Knæ	Knee	Knie
5.	AR60-213	fod	Foot	Fuss
6.	AR31-163	Lukkeplade UL-hul	Closing plate UL-hole	Verschlussplatte, UL-Loch
7.	STA3411	Klemring KS 6	Clamping ring KS 6	Klemmring KS 6
8.	AR61-22M0	stativ AR61 Hvid	machine column, white	maschinenstaender, weiss
9.	STA2515	lejbøsning MB2030DU	bearing bush MB2030DU	lagerbuchse MB2030DU
10.	STA2616	lejbøsning MB3530DU	bearing bush MB3530DU	lagerbuchse MB3530DU
11.	STA2616	lejbøsning MB3530DU	bearing bush MB3530DU	lagerbuchse MB3530DU
12.	AR60-214.3	Justerplade.forfod, 3mm -PSB!	Rubberfeet 3 mm -PSB!	Gummifüsse 3 mm -PSB!
13.	AR60-214.6	Justerplade.forfod, 6mm -PSB!	Rubber feet 6mm -PSB!	Justierplatte, 6 mm
14.	STA3014	møtrik PG 13.5 *	nut PG 13.5	mutter PG 13.5
15.	STA5017	kærskrue M6x20	screw M6x20	schraube M6x20
16.	STA5080	kærskrue M6x10 rustfri	screw s.s. M6x10	schraube M6x10 rf.
17.	STA5232	skrue RX-TT M4x8mm	screw RX-TT M4x8 mm	schraube RX-TT M4x8mm
18.	AR61-22.17R	Dækplade 60L Rustfri	Cover plate 60L stainless	Deckplatte 60L Nirosta
19.	AR61-21	Rustfrit låg for AR60	topcover set stainless steel	deckel satz nirosta fur AR60
20.	AR31-306	Prop	Stopper	Pfropfen
21.	R15-244	maskinnummerskilt	machine number sign	maschinennummerschild
22.	STA6510	dækprop ø88.9	plug button ø88.9	deckpfropfen ø88.9
23.	AR61-270	NSF dækplade, øverst	NSF cover plate, upper	NSF Deckplatte, oben
24.	AR61-271	NSF dækplade, nederst	NSF cover plate, lower	NSF Deckplatte, unten
25.	STA5834	låsemøtrik M5	lock nut M5	gegenmutter M5
26.	STA6027	skive 18x6.4x1.6mm	washer 18x6.4x1.6mm	scheibe 18x6.4x1.6mm
27.	AR61-148M4	Stag for motorkonsol	Tie rod for motor bracket	Stag für Motorkonsole
28.	STA5625	cyl.skrue M8x25	screw M8x25	schraube M8x25
29.	STA6056	fjerskive 8mm	lockwasher 8mm	federscheibe 8mm
30.	R30-70.1	kærvstift	rollpin	kerbstift
31.	STA6519	dækprop ø14.3	plug button ø14.3	deckpfropfen ø14.3

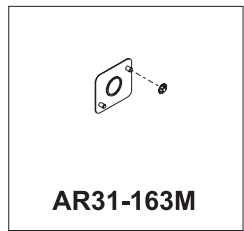
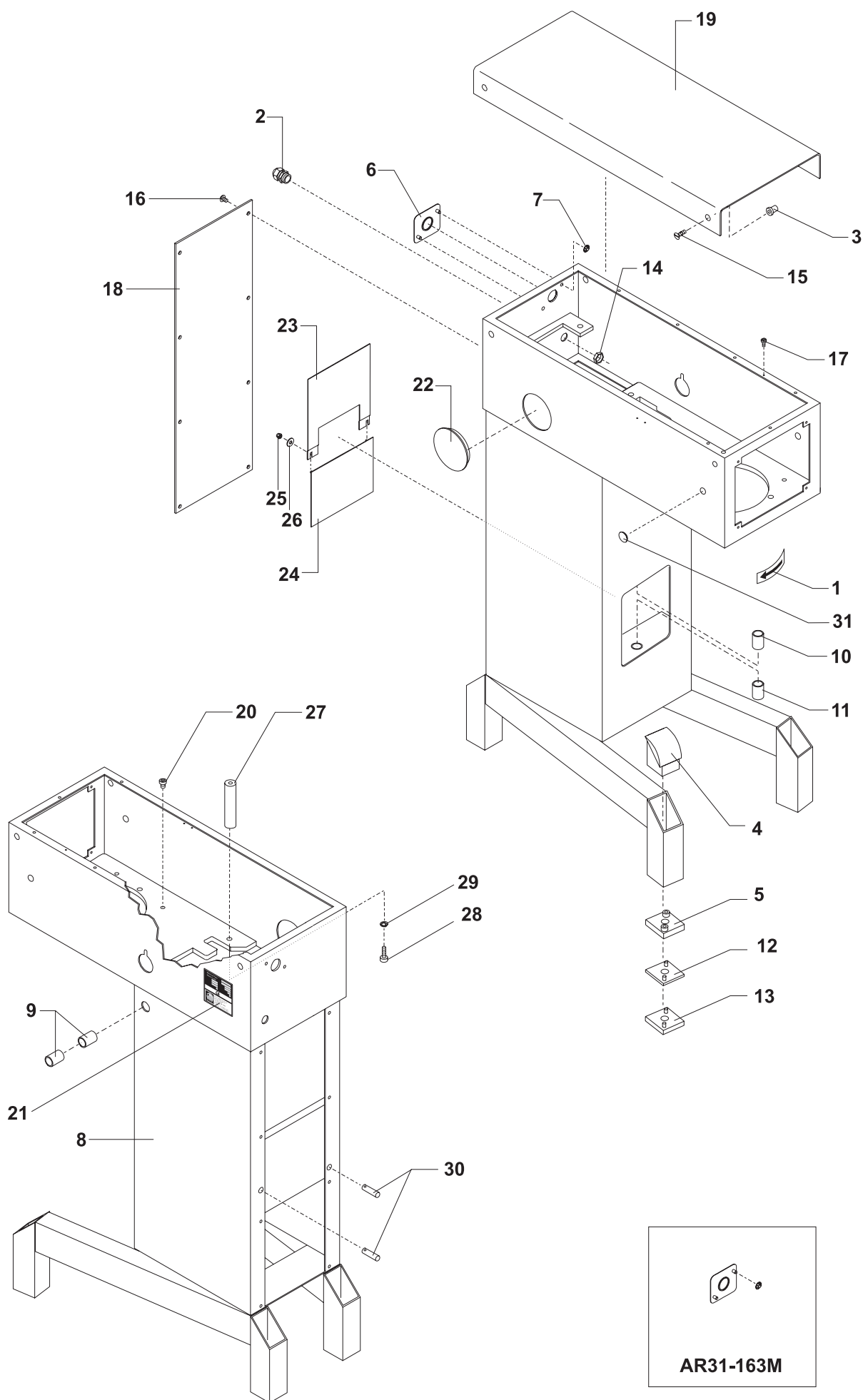
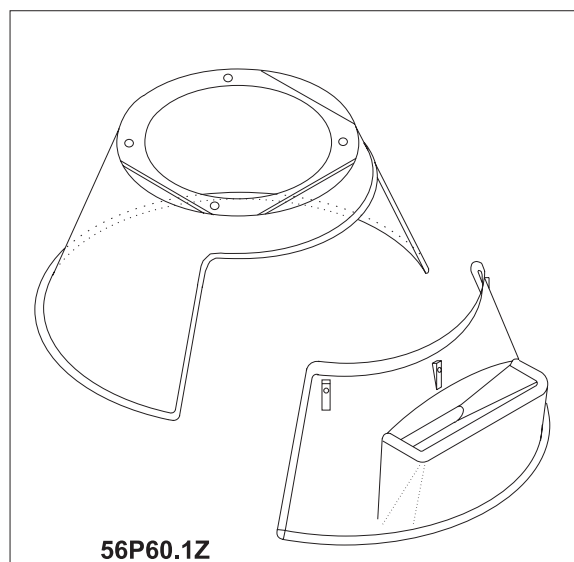
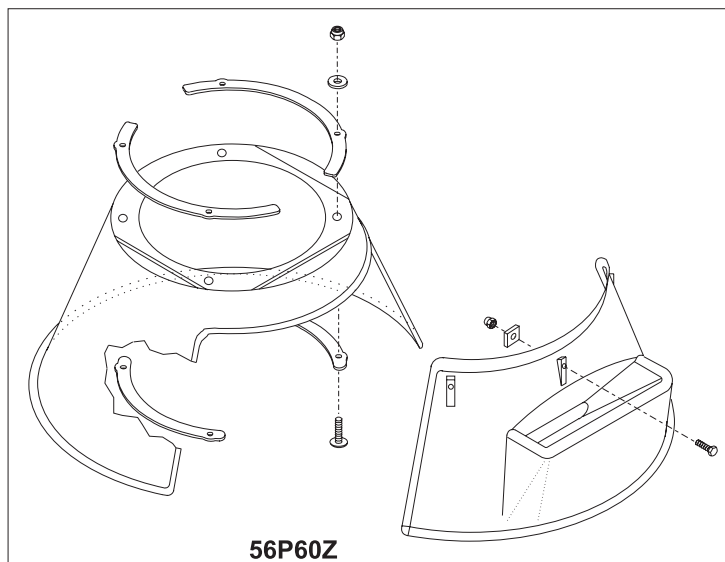
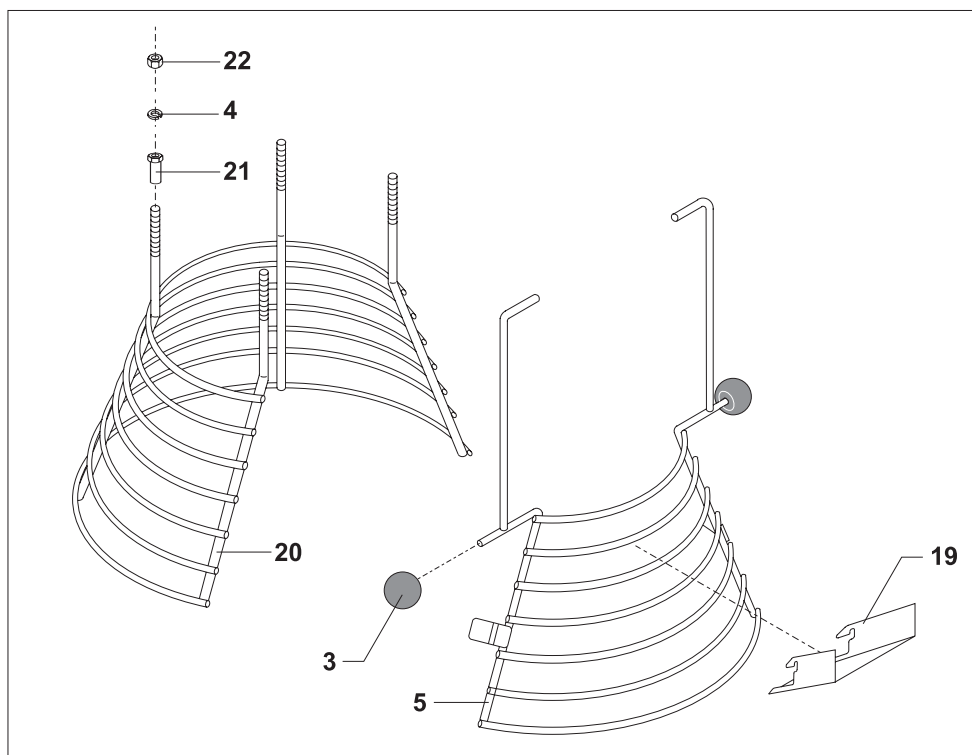
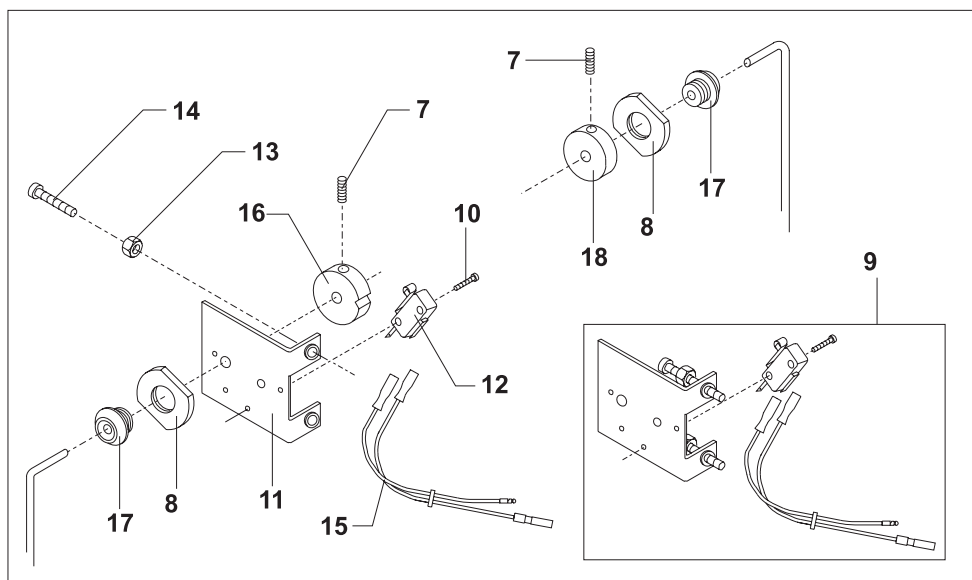
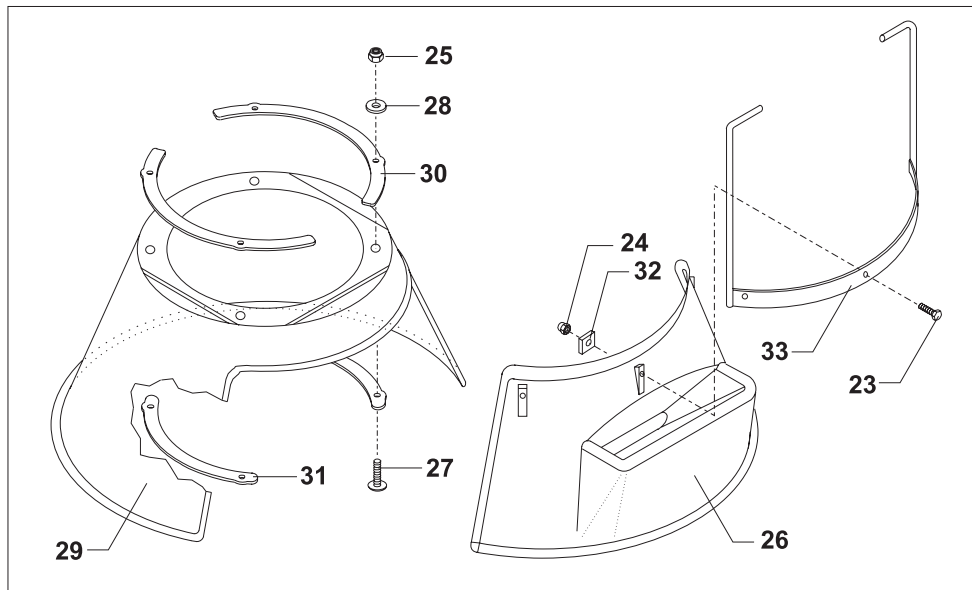


Fig no.	Order no.	Beskrivelse	Description	Beschreibung
1.	00001-14060-001	..sik.hedsskærm komp gitter AR60	safety guard compl. grid AR60	schutzschirm komp gitter AR60
2.	00001-14060-002	..sik.hedsskærm kompl.plast AR60	safety guard compl. plast AR60	schutzschirm kompl. plast AR60
3.	STA3307	..bakkelitkugle ø32 sort	knob ø32 black	kugel ø32 schwarz
4.	STA6056	..fjderskive 8mm	lockwasher 8mm	federscheibe 8mm
5.	56G60-21	..gitterskærm forpart AR60	front part, grid AR60	vorderteil, gitter AR60
6.	56P60-75	..ophæng for sikkerhedsskærm	fittings for safety guard	aufhängung für schutzschirm
7.	STA5665	..stopskrue M6x16	screw M6x16	schraube M6x16
8.	56SN60-24	..afstandsskive	distance washer	abstandsscheibe
9.	56P30-15	..beslag for microswitch kompl.	fitting for microswitch compl.	halter für mikroschalter kompl
10.	STA5251	..Pladeskrue 4x16 DIN7981	Plate screw 4x16 DIN7981	Plattenschraube 4x16 DIN7981
11.	56SN30-13	..beslag for microswitch	fitting for microswitch	halter für mikroschalter
12.	56SN20-30	..microswitch	microswitch	mikroschalter
13.	STA5819	..møtrik M6	nut M6	mutter M6
14.	STA5250	..kærskrue M6x50	screw M6x50	schraube M6x50
15.	AR30-193M	..kabel for microswitch	cable for microswitch	kabel für mikroschalter
16.	56SN30-22	..kurveskive	camdisc	kurvescheibe
17.	56SN30-21	..leje for sikkerhedsskærm	bering for safety guard	lager für schutzschirm
18.	56SN30-23	..låseskive	lock washer	sicherungsscheibe
19.	56G20-280	..løs ifyldningsbakke t. git.skærm RN20-AR140	detachable filling skid for fr RN20-AR140	lose zugebeschale fuer sich. schirm RN20-AR140
20.	56G60-22	..gitterskærm bagpart AR60	rear part, grid AR60	hinterteil, gitter AR60
21.	56G30-26	..møtrik M8 speciel	nut M8 special	mutter M8 speziell
22.	STA5810	..møtrik M8	nut M8	mutter M8
23.	STA5312	..sætskrue M6x16 rustfri	screw M6x16 stainless steel	schraube M6x16 rostfr. stahl
24.	STA5839	..Rustfri topmøtrik M6	Stainless top nut M6	Mutter M6, rostfrei
25.	STA5842	..Låsemøtrik M8	lock nut M8	gegenmutter M8
26.		..sælges som 56P60Z eller 56P60.1Z	sold as 56P60Z or 56P60.1Z	verkauft wie 56P60Z oder 56P60.1Z
27.	STA5095	..Rustfri maskinskrue M8x35 mm	Stainless screw M8x35 mm	Schraube M8x35 mm, rostfrei
28.	STA6004	..Skive t/sikkerhedsskærm AR81/101	Washer for safety guard AR81/101	Scheibe für Schutzschirm AR81/101
29.		..sælges som 56P60Z eller 56P60.1Z	sold as 56P60Z or 56P60.1Z	verkauft wie 56P60Z oder 56P60.1Z
30.	56P60-206	..Overbeslag plastsk. 60L	topfitting for rem. safety guard for 60L	oberbeschlag für abnehm. Schutzschirm 60L
31.	56AP60-206	..Underbeslag for aft. siks 60L	fitting for removable safety guard for	Beschlag für abnehmbaren Schutzsch
32.	56P80-35	..Skive for plastskærm 80-100 L	Washer f.plastic guard 80-100L	Scheibe f. Kunststoffschirm 80-100 L
33.	56P60-34	..bøjle for plastskærm AR60	clamp for safety guard AR60	bügel für schutzschirm AR60

56P60.1Z.... forpart og bagpart, plast AR60Rear part and front part plast AR60.....Vorderteil und Hinterteil AR60 Kunststoff
56P60Z..... AR60 plastskærm u/bøjle+ophæng ...AR60 safety guard without clamp and ...AR60 Schutzschirm ohne bügel und aufhän



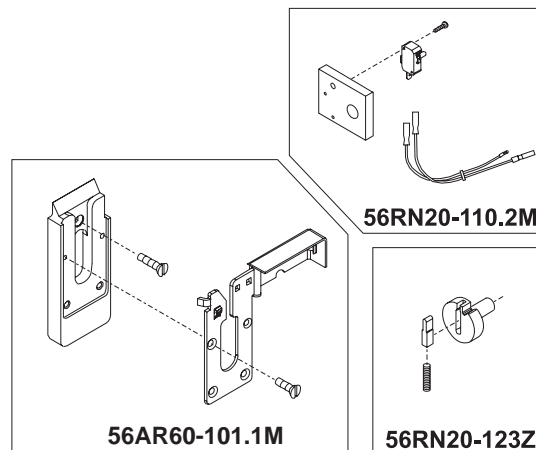
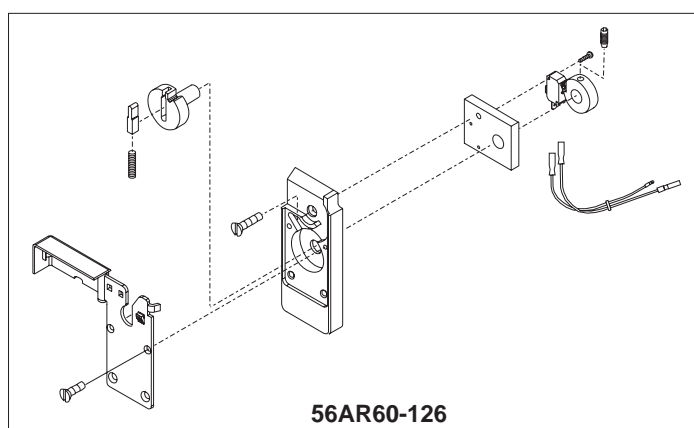


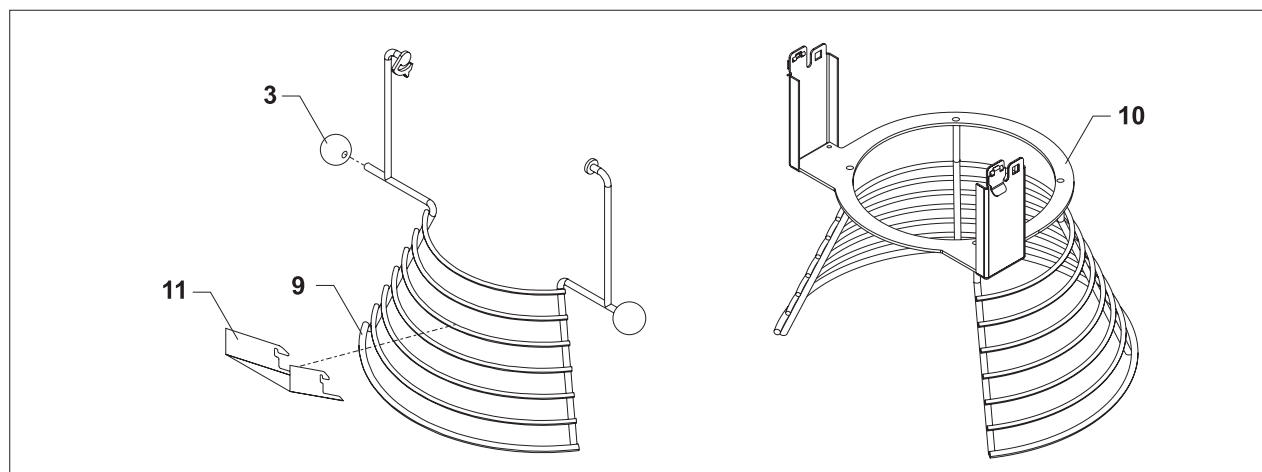
2

6

1

Fig no.	Order no.	Beskrivelse	Description	Beschreibung
1.	00001-14060-501	Aftagelig gitterskærm for AR60	removable safetyguard, grid for AR60	Abnehmbar Gitterschutzschirm für AR60
2.	00001-14060-502	Aftagelig plastskærm for AR60	removable safetyguard, plastic for AR60	Abnehmbar Plastischutzschirm für AR60
3.	STA3307	bakkelitkugle ø32 sort	knob ø32 black	kugle ø32 schwarz
4.	STA5005	Kærviskrue rf. syrefast M5x35 DIN963	Slotted screw st.acidres.M5x35 DIN963	Schlitzschr.rostf.säuref.M5x35 DIN963
5.	STA5013	kærviskrue M6x30 rustfri	screw M6x30 s.s.	schraube M6x30 rf.
6.	STA5026	Kærviskrue rf.syrefast M5x16 DIN963	Slotted screw st.acidres.M5x16 DIN963	Schlitzschr.rostf.säuref.M5x16 DIN963
7.	STA5831	låsemøtrik M6	lock nut M6	gegenmutter M6
8.	STA6027	skive 18x6.4x1.6mm	washer 18x6.4x1.6mm	scheibe 18x6.4x1.6mm
9.	56AG60-21	Aftagelig gitterskærm forpart AR60	frontpart, removable safety grid AR60	Abnehmbar Schutzschirm Vorderteil AR60
10.	56AG60-22	aftagelig gitterskærm bagpart AR60	rearpart, removable safety grid AR60	Abnehmbar Schutzschirm Hinderteil AR60
11.	56G20-280	løs ifyldningsbakke til gitter skærm	detachable filling skid f. safety guard, grid	lose zugebeschale fuer sich. schirm
12.	STA5011	kærviskrue rustfri M6x20	screw M6x20	kerbschraube nirosta M6x20
13.	STA5607	stopskrue rustfri M6x6	screw M6x6 s.s.	schraube M6x6 rf.
14.	56RN20-22	Kurveskive, boret	Cam disc, drilled	Kurvescheibe, gebohrt
15.	STA5026	Kærviskrue rf.syrefast M5x16 DIN963	Slotted screw st.acidres.M5x16 DIN963	Schlitzschr.rostf.säuref.M5x16 DIN963
16.		sælges som 56RN20-123Z	sold as 56RN20-123Z	verkauft wie 56RN20-123Z
17.	56AR60-100.1	Holdestykke venstre AR60	supporting piece, left, for AR60	Halte stück, links, für AR60
18.		sælges som 56RN20-123Z	sold as 56RN20-123Z	verkauft wie 56RN20-123Z
19.		sælges som 56RN20-123Z	sold as 56RN20-123Z	verkauft wie 56RN20-123Z
20.	56RN20-100.1M	Delmontage, venstre ophæng	Parcial mounting, left susp.	Teilmontage, linke Aufhängung
21.	STA5251	Pladeskrue 4x16 DIN7981	Plate screw 4x16 DIN7981	Plattenschraube 4x16 DIN7981
22.	56RN20-110.1	Bagstykke venstre bearbejdet	Back plate, left, machined	Hinterboden, link. bearbeitet
23.	56SN20-30	microswitch	microswitch	mikroschalter
24.	AR30-193M	kabel for microswitch	cable for microswitch	kabel für mikroschalter
25.	56RN20-124	Skive for hul, stativ	Disc for hole, column	Scheibe für Loch, Ständer
26.	STA5011	kærviskrue rustfri M6x20	screw M6x20	kerbschraube nirosta M6x20
27.	56AR60-101.1	Holdestykke højre AR60	supporting piece, right, for AR60	Halte stück, rechtes, für AR60
28.	56RN20-101.1M	Delmontage, højre ophæng	Parcial mounting, right susp.	Teilmontage rechte Aufhängung
29.	STA5834	låsemøtrik M5	lock nut M5	gegenmutter M5
30.	STA5312	sætskrue M6x16 rustfri	screw M6x16 stainless steel	schraube M6x16 rostfr. stahl
31.	STA5314	Sætskrue, syrefast M8x14H DIN933	Set screw, acid res. M8x14H DIN933	Setzschraube, säurefest M8x14H DIN933
32.	STA5839	Rustfri topmøtrik M6	Stainless top nut M6	Mutter M6, rostfrei
33.	STA6152	Nord-lock skive syrefast M8	Nord-lock disc, acid res. M8	Nord-lock Scheibe,Säurefest M8
34.		sælges som 56P60Z eller 56P60.1Z	sold as 56P60Z or 56P60.1Z	verkauft wie 56P60Z oder 56P60.1Z
35.		sælges som 56P60Z eller 56P60.1Z	sold as 56P60Z or 56P60.1Z	verkauft wie 56P60Z oder 56P60.1Z
36.	56P80-35	Skive for plastskærm 80-100 L	Washer f.plastic guard 80-100L	Scheibe f. Kunststoffschirm 80-100 L
37.	56AP60-34	bøjle for plastskærm AR60 aftagelig	clamp for safety guard AR60 removable	bügel für schutzschirm AR60 abnehmbar
38.	56AP60-109	Beslag for bagpart kompl. AR60	Fittings f.rear part compl.AR60	Beschlag für Hinterteil kompl. AR60
39.	56AP60-206	Underbeslag for aft. siks 60L	fitting for removable safety guard for	Beschlag für abnehmbaren Schutzschi
	56AR60-126	Venstre ophæng aft. sik.skærm+micro	Left suspension f. rem.safetyguard+micro	linke Aufhäng. abnehmmb.Schutzschirm+micro
	56AR60-101.1M	højre ophæng aft. sikkerhedsskærm	right suspension f. rem. safetyguard	rechte Aufhäng. abnehmmb.Schutzschirm
	56RN20-110.2M	Bagstykke, formonteret MKI	Back plate, premounted MKI	Hinterboden, vormontiert MKI
	56RN20-123Z	aksel for kamskive komplet	shaft for camdisc compl.	Welle für kurvescheibe kompl.
	56P60Z	side 12	page 12	Seite 12
	56P60.1Z	side 12	page 12	Seite 12





LØFTESYSTEM**LIFTING SYSTEM****HUBSYSTEM**

Fig no.	Order no.	Beskrivelse	Description	Beschreibung
1.	AR30-86.2	Aktuator LA30.11502402	Lifting motor LA30.11502402	Hubmotor LA30.11502402
2.	AR31-127	Rulleaksel	Roller shaft	Rollwelle
3.	AR31-128	rulle for kedelfang	roll for bowl clamping	rolle für kesselgriff
4.	AR31-519.4	Tap for aktuator	Pin for lifting motor	Stift für Hubmotor
5.	AR31-86.15	Løftebeslag 30-100 L	Fitting for lifting motor	Geschlag für Hubmotor
6.	STA2525	lejevøsning MB3550DU	bearing bush MB3550DU	lagerbuchse MB3550DU
7.	STA3460	sikringsring 35UK	circlip 35UK	sprengning 35UK
8.	STA5088	rustfri skrue M8x16	screw M8x16 stainless steel	schraube M8x16 rostfr. stahl
9.	STA5690	pasbolt M8x25	fitted bolt M8x25	passbolzen M8x25
10.	STA5827	kontramøtrik M12	nut M12	mutter M12
11.	STA6205	fjedersplit	cotterpin	federsplint
12.		sælges som R60-69Z	sold as R60-69Z	verkauft wie R60-69Z
13.		sælges som R60-69Z	sold as R60-69Z	verkauft wie R60-69Z
14.		sælges som AR61-68.1Z	sold as AR61-68.1Z	verkauft wie AR61-68.1Z
15.		sælges som AR61-23/24Z	sold as AR61-23/24Z	verkauft wie AR61-23/24Z

AR61-68.1Z.....bøjleaksel kompl.bowlarm guide rod compl.buegelwelle kompl.

R60-69Z.....UdviderrørExtension tubeAusdehnungsrohr

AR61-23/24Z.....bøjlesæt kompl. sort m/rullerbowlarmset compl.black w/rollskesselarmsatz kompl. schwarz mit rollen

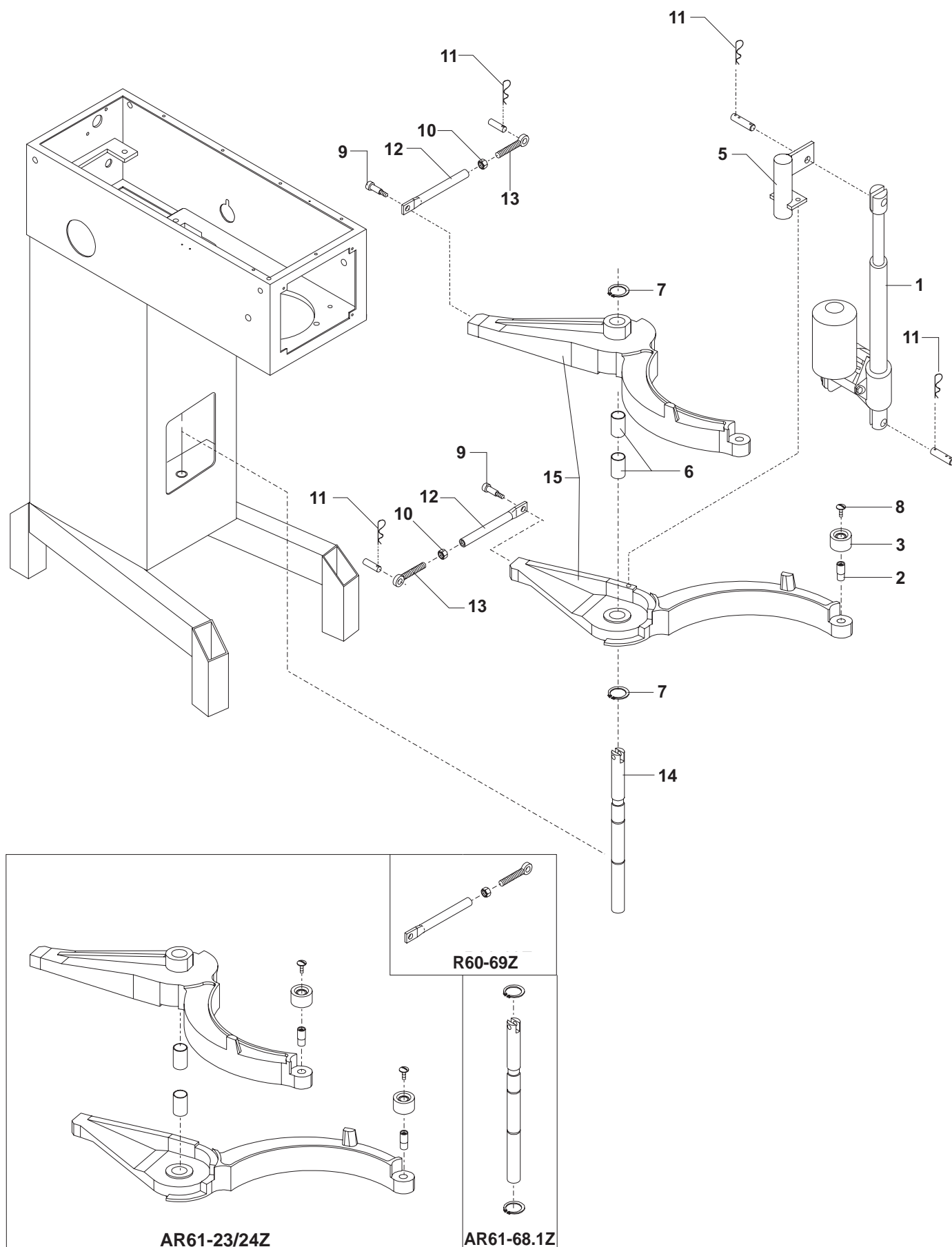


Fig no.	Order no.	Beskrivelse	Description	Beschreibung
1.	R15-5	sidelejehus	bearing hub	nebenlagergehäuse
2.	R20-9	snekkehjul	wormwheel	schneckenrad
3.	R15-10	snekkekasse	gear case	schneckenkasten
4.	R15-11	snekkekasselåg	gear case cover	schneckenkastendeckel
5.	R20-49	snekke	worm	schnecke
6.		sælges som R20-52Z	sold as R20-52Z	verkauft wie R20-52Z
7.		sælges som R15-50Z	sold as R15-50Z	verkauft wie R15-50Z
8.	STA2032	pasfeder A8x7x42.5	key A8x7x42.5	feder A8x7x42.5
9.	R20-104	kugleleje f/52 6205 2RS1C3	ball bearing f/52 6205 2RS1C3	kugellager f/52 6205 2RS1C3
10.	R20-107	olietætningsring f/50 254710	oilseal f/50 254710	oeldichtungsring f/50 254710
11.	R20-300	pakning for R15-10	gasket for R15-10	dichtung fuer R15-10
12.		sælges også som R20-300Z	also sold as R20-300Z	auch verkauft wie R20-300Z
13.	R20-301	pakning for R15-10	gasket for R15-10	dichtung fuer R15-10
14.	STA2007	pasfeder A5x5x25	key A5x5x25	feder A5x5x25
15.	STA2011	pasfeder A5x5x57	key A5x5x57	feder A5x5x57
16.	STA3410	sikringsring 25U	circlip 25U	sprengring 25U
17.	STA5018	kærverskrue M8x20	screw M8x20	schraube M8x20
18.	STA5433	stålsætskrue M8x25	screw M8x25	schraube M8x25
19.	STA5908	tætningsskive ø8	seal washer ø8	dichtungscheibe ø8
20.	STA6020	skive 5/16" x 3/4" elforz.	washer 5/16" x 3/4" elzinkt	scheibe 5/16" x 3/4" elverzinn
21.	STA6054	skive	washer	scheibe
22.	STA6056	fjederskive 8mm	lockwasher 8mm	federscheibe 8mm
23.	R15-105	kugleleje	ball bearing	kugellager
24.	R15-211	gummiring f/8	rubber ring f/8	gummiring f/8
25.	R15-214	blinddæksel	endcover	blinddeckel
26.	R15-8M0	hjelpeleje hvid	attachm. engagement hub white	nebenlager weiss
27.	STA5322	sætskrue M8x20	screw M8x20	schraube M8x20
28.	STA5561	stjernegreb	finger screw	fingerschraube
29.	STA6056	fjederskive 8mm	lockwasher 8mm	federscheibe 8mm
30.	STA6316	cyl.stift ø8x20	rollpin ø8x20	zylinderstift ø8x20

AR60	Man. kedelløft Man. bowl lift Man. Kesselanheb.	Fig. No. 31	Fig. No. 32
Identifikation af motor, se side 24. Identification of motor, see page 24. Identifikation des Motors, siehe Seite 24.		Motor komplet uden hjælpetræk. Motor complete without attachment drive. Motor komplett ohne Anschlussgetriebe	Motor komplet med hjælpetræk. Motor complete with attachment drive. Motor komplett mit Anschlussgetriebe
R60-85.1		00001-07060-011	00001-07060-001
R60-85.30		00001-07060-013	00001-07060-003

AR60	Aut. kedelløft Aut. bowl lift Aut. Kesselanheb.	Fig. No. 31	Fig. No. 32
Identifikation af motor, se side 28. Identification of motor, see page 28. Identifikation des Motors, siehe Seite 28.		Motor komplet uden hjælpetræk. Motor complete without attachment drive. Motor komplett ohne Anschlussgetriebe	Motor komplet med hjælpetræk. Motor complete with attachment drive. Motor komplett mit Anschlussgetriebe
R60-85.1		00001-07060-011	00001-07060-001

AR60P		Fig. No. 31	Fig. No. 32
Identifikation af motor, se side 26. Identification of motor, see page 26. Identifikation des Motors, siehe Seite 26.		Motor komplet uden hjælpetræk. Motor complete without attachment drive. Motor komplett ohne Anschlussgetriebe	Motor komplet med hjælpetræk. Motor complete with attachment drive. Motor komplett mit Anschlussgetriebe
R100-85.1		00001-07P61-002	00001-07P61-001

AR60-10Z.....Hjælpetræk for R60+AR60 kompl.Attachm. drive f. R60/AR60 complete ...Anschlussgetr. f.R60+AR60 komp
R15-8Z.....hjelpeleje kompl. hvidattach.eng.ment hub assy white.....nebenlager kompl. weiss
R60-10.5Z.....hjælpetræk m/remskivesæt og travers .attachment drive mountedanschlussgetriebe montiert
R30-10.5M.....snekkekasse, monteret.....gear case assy.....schneckenkasten, montiert
R20-300Z.....pakningssætgasket kit.....dichtungssatz
R15-50Z.....hjælpetræksaksel kompl.attachment drive shaft assy.....anschlussgetriebewelle kompl.
R20-52Z.....snekkekasseaksel kompl.....gearshaft assy.....schneckenkastenwelle kompl.

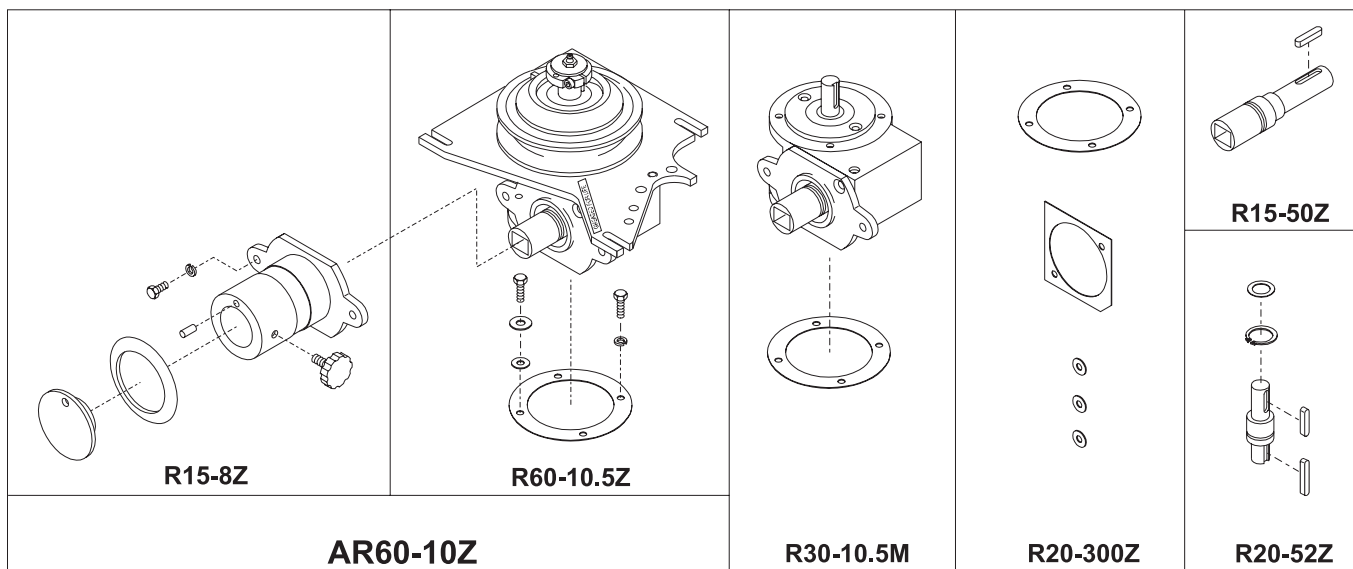
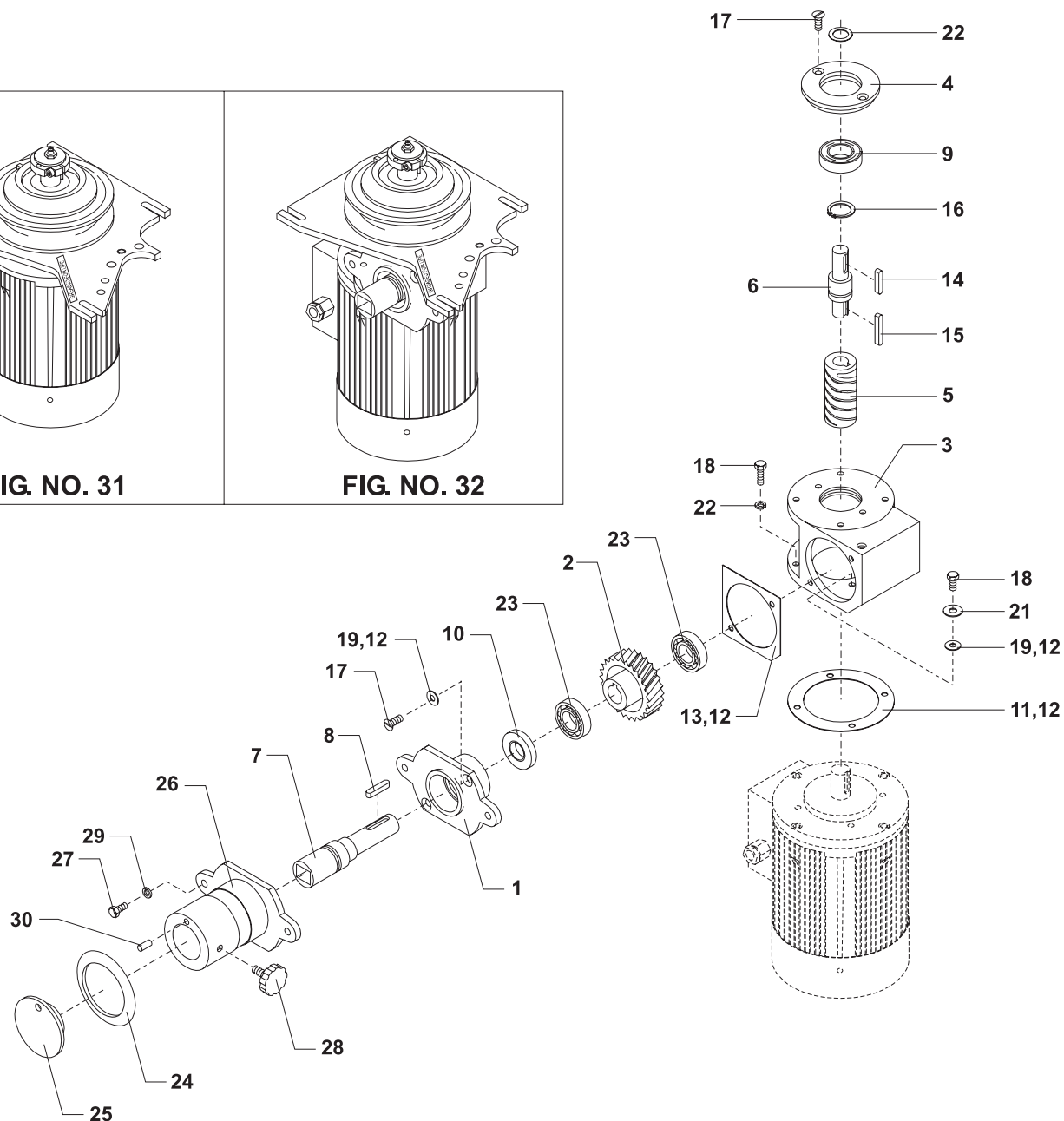
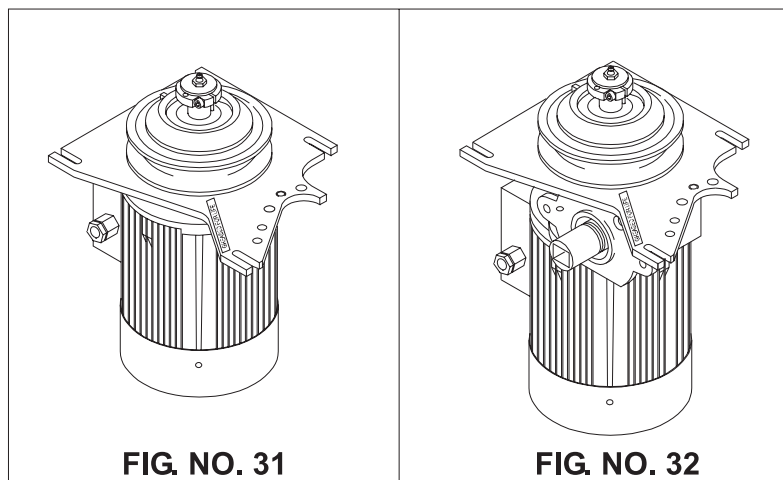
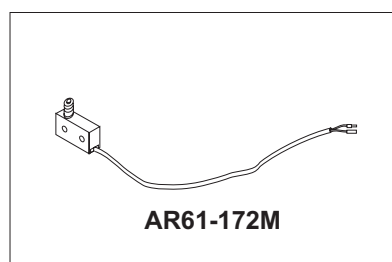
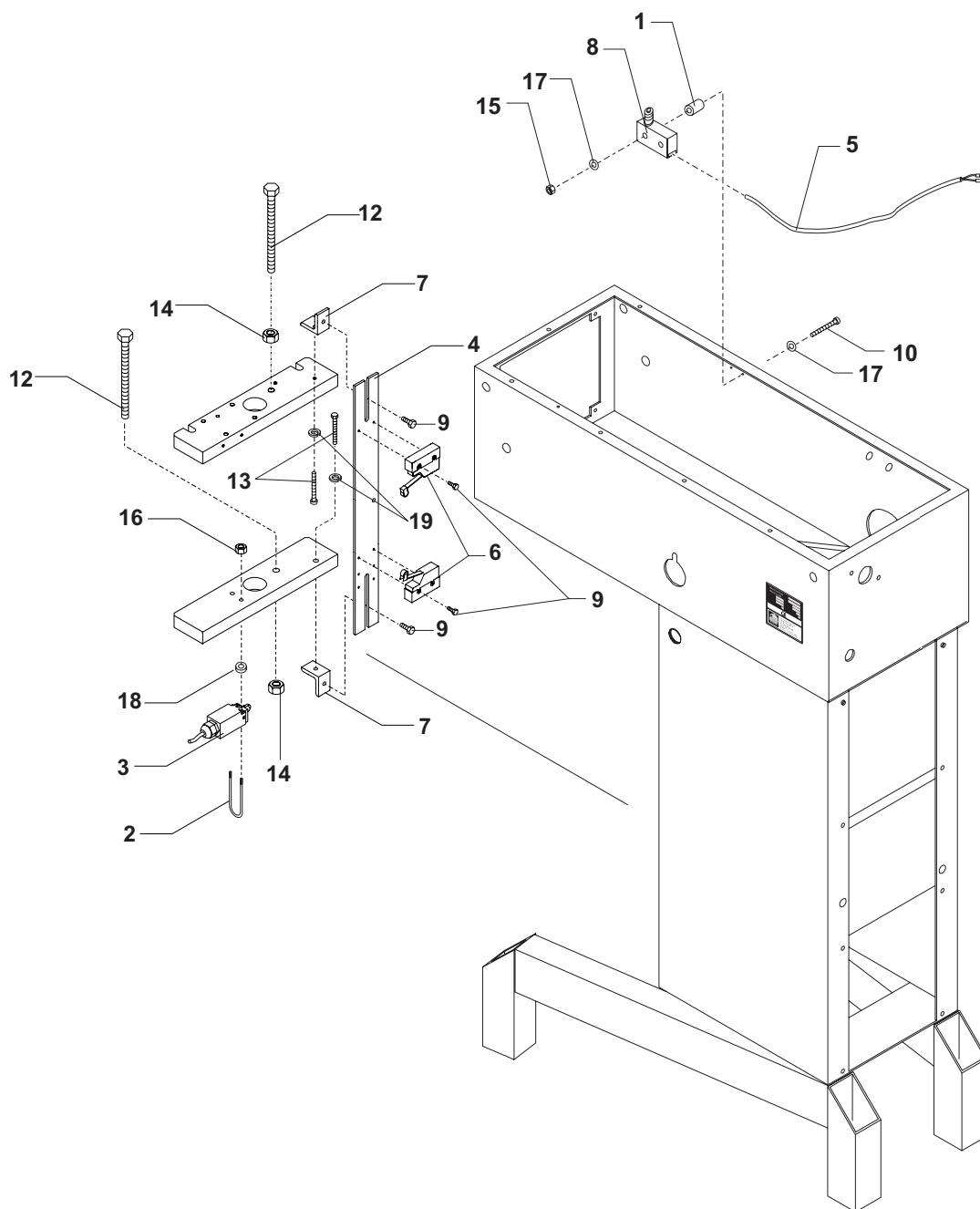


Fig no.	Order no.	Beskrivelse	Description	Beschreibung
1.	** AR30-250	afstandsrør	distance piece	abstandsrohr
2.	AR31-173.01	Bøjle for CE-micro 30/40L	Bracket for CE-micro 30/40 L	Bügel für CE-Mikro 30/40 L
3.	AR31-194.11M	CE Micro	CE Microswitch	CE Mikroschalter
4.	AR31-53	skinne til mikroer 30-100L	Holder for micros 30-100 L	Schiene für Mikros 30-100 L
5.	** AR61-194.12	Kabel til låg microswitch	Cable for lid microswitch	Kabel für Deckelmikroschalter
6.	AR61-522	Microswitch med kappe	Micro switch with cap	Mikroschalter mit Mantel
7.	AR81-53.01	Vinkel for alu-skinne	Angle for alu-holder	Winkel für Alu-Schiene
8.	** R27-172	mikroswitch for låg	microswitch for lid	mikroschalter für Deckel
9.	STA5045	Skrue M6x10 mm	screw M6x10	schraube M6x10
10.	STA5126	skrue M3x50mm	screw M3x50	schraube M3x50
11.	STA5253	Pladeskrue ø3,5x25	screw ø3,5x25	schraube ø3,5x25
12.	STA5364	Skrue M8x100	screw M8x100	schraube M8x100
13.	STA5435	Skrue M6x35	screw M6x35	schraube M6x35
14.	STA5810	møtrik M8	nut M8	mutter M8
15.	STA5817	møtrik M3	nut M3	mutter M3
16.	STA5897	møtrik M5	nut M5	mutter M5
17.	STA6024	skive 3x10	washer 3x10	scheibe 3x10
18.	STA6027	skive 18x6.4x1.6	washer 18x6.4x1.6	scheibe 18x6.4x1.6
19.	STA6053	skive 6mm	washer 6mm	scheibe 6mm

**indgår ikke i standard maskiner not included in standard machines.... gehört nicht zu standardmaschinen



AR61-172M.....Lågkontakt monteret MKI m.løft Lid switch mounted MKI w.lift Deckelschalter, mont.MKI m/Anh

ELEKTRISKE
KOMPONENTERELECTRIC
COMPONENTSELEKTRISCHE
KOMPONENTEN

Fig no.	Order no.	Beskrivelse	Description	Beschreibung
1.	 sælges som AR31-152.1Z sold as AR31-152.1Zverkauft wie AR31-152.1Z
2.	STA3002 kabelforskrining, nylon PG13,5 cable inlet nylon PG13,5kabelverschraubung Nylon PG13,5
3.	STA3074 kabelforskrining, nylon PG9 cable inlet nylon PG9kabelverschraubung Nylon PG9
4.	AR31-458 Jordklemme, EK 30-200L Earth clampErdklemme
5.	STA5232 gev.form.skrue.RX-TT.M4x8mm screw M4x8mmschraube M4x8mm
6.	AR31-174.19 Minitrykknapp,NO,1-polet push button 1-poldruckknopf 1-poligen
7.	AR31-174.11 Nødstop aktuator emergency stop actuatornotstopp Betätiger
8.	AR31-174.12 Front adapter emergency stop adapternotstopp Anpassung
9.	AR31-174.14 Kontakt element NC Contact element NCKontakt Element NC
10.	AR31-416 DIN-skinne DIN-railDIN-Schiene
11.	AR30-423.1 relæ 24vdc 4 pol IDEC RY4S-D Relay IDEC RY4S-DRelais IDEC RY4S-D
12.	AR30-424.1 sokkel 4 pol IDEC SY4S-05C Socket 4 pole IDEC SY4S-05CSockel 4 Pol IDEC SY4S-05C
13.	AR30-453 Jordmærke selvklæbende 9x13 Earth mark, adhesive 9x13Erdzeichen, selbstklebend 9x13
14.	AR31-530.6M Frontpanel VL1 med print VL1 control panel with PCBBedienungspaneel mit Gedruckte Schaltung
15.	AR31-562 Pakning for VL1/VL1S frontfolier Gasket, VL1/VL-1S control panelDichtung, VL1/VL-1S Bedienungspaneel
16.	STA5897 Flangemøtrik M5 DIN6923 FZB Flanged nut M5 DIN6923 FZBFlanschenmutter M5 DIN6923 FZB
17.	AR30-194.44M NødstopKabel FP, 30-200 cable for emergency stopKabel für notstopp
18.	AR31-194.8M Hovedkredskabel AR31-AR101 Main circuit cable AR31-AR101Hauptkreiskabel AR31-AR101
19.	AR31-428 Hovedkabel 30-200 (12-Leder) main cable 30-200Hauptkabel
20.	RN30-194.1M kabel 5x1.5 cable 5x1.5Kabel 5x1.5
21.	RN30-194.9M kabel 4x1.5 cable 4x1.5Kabel 4x1.5

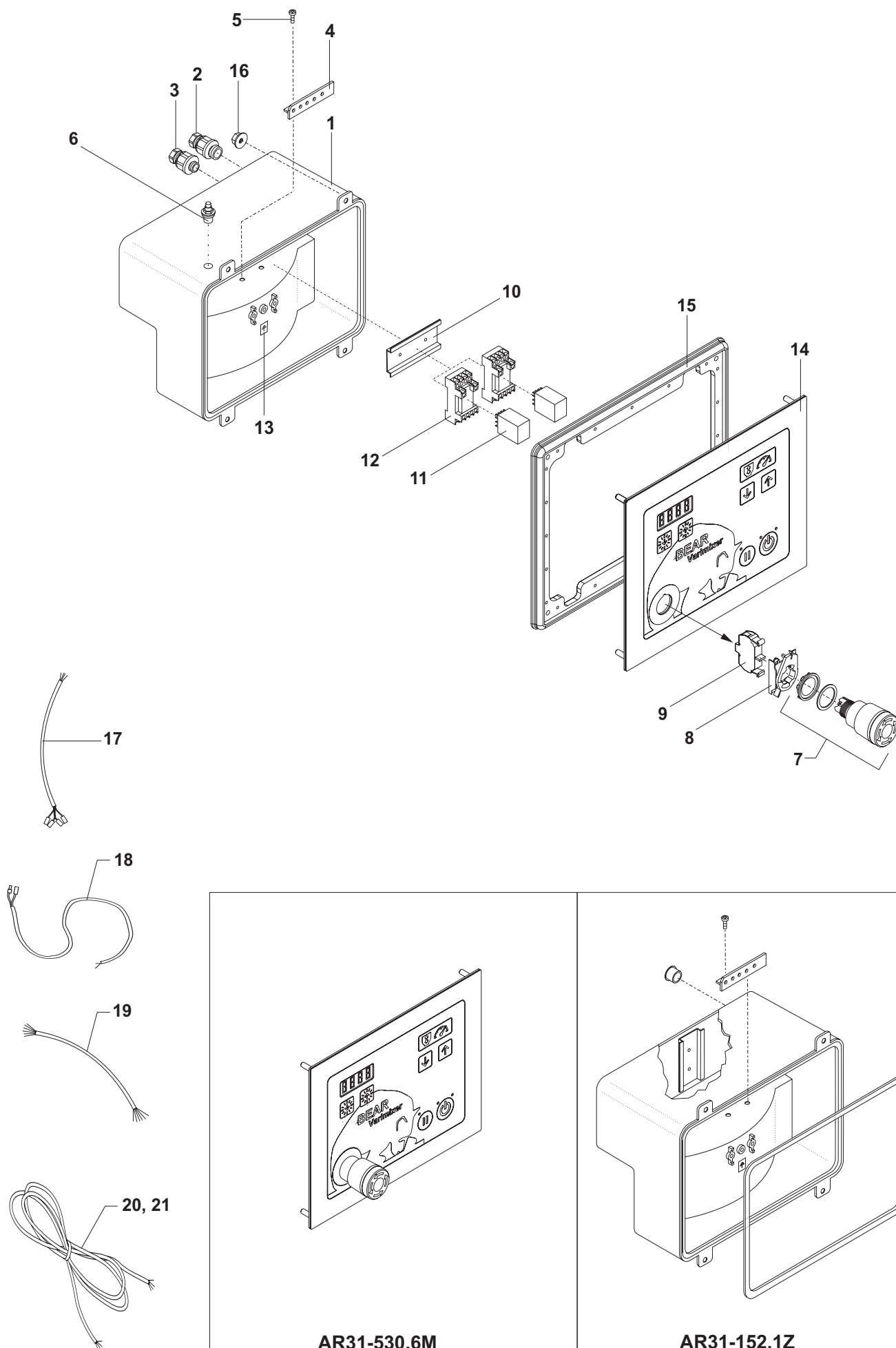


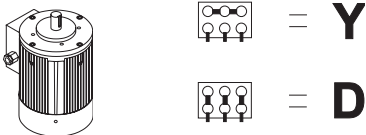


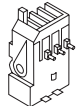
Fig no.	Order no.	Beskrivelse	Description	Beschreibung
1.	AR31-418	relæbox	relay box	relaisbox
2.	AR140E-420	Relæ 24Vdc 1P IDEC RH1BU	Relay 24Vdc 1P IDEC RH1BU	Relais 24Vdc 1P IDEC RH1BU
3.	AR140E-421	sokkel 1 polet for IDEC	Socket 1 pole IDEC	Socket 1 Pol IDEC
4.	AR30-425	Overstrømsrelæ for Linak LA30	excess current relay for Linak LA30	Überstromrelais für Linak LA30
5.	R20E-416.1	sikringsholder kompl.	fuseholder compl.	sicherungshalter kompl.
6.	R20E-418.2	Sikring 1,6 Amp	Fuse 1,6A	Sicherung 1,6A
7.	R20E-418.8	Sikring 8 Amp	Fuse 8A	Sicherung 8A
8.	R60E-430.1	Transformator 230/24	Transformer 230/24	Transformator 230/24
9.	STA3010	møtrik kunststof grå PG11	nut nylon PG11	mutter PG11 kunststoff
10.	STA3086	PG11 forskr Plast Grå UL godkendt	cable inlet, nylon PG11, UL	kabelverschraubung, nylon PG11, UL
11.	STA3074	PG9 forskr Plast Grå	cable inlet, nylon PG9	kabelverschraubung, nylon PG9
12.	STA3038	Møtrik nylon grå PG9	Nut nylon grey PG9	Mutter Nylon grau PG9
13.	**	Termoudløser	Thermal cut-out	Thermoauslöser
14.	**	Kontaktor	Contacteur	Kontaktor
15.	R20-88.47	hjelpekontakt, CB-NO	auxiliary switch, CB-NO	hilfsschalter, CB-NO
16.	R20-88.46	hjelpekontakt, CB-NC	auxiliary switch, CB-NC	hilfsschalter, CB-NC
17.	R20E-402	Kondensator 47µF/63V	Condenser 47µF/63V	Kondensator 47µF/63V
18.	R20E-407	Modstand 1W, 5%, 1K5	Resistor 1W, 5%, 1K5	Widerstand 1W, 5%, 1K5
19.	R20E-422	Låsfjed for 2 polet IDEC	Retainer spring for 2 pole	Schlossfeder für 2-poligen
20.	R150E-425	Brokoblet ensretter	Bridge rectifier	Brückengleichrichter
21.	**	Motor	Motor	Motor

**se nedenstående oversigt please see survey below siehe untenstehende übersicht

OVERSIGHT AR60

SURVEY AR60

ÜBERSICHT AR60

FIG.NO. 4					Styrespænding over 240 V Pilote current higher than 240 V Steuerleitung höher als 240 V		Styrespænding under 240 V Pilote current lower than 240 V Steuerleitung niedriger als 240 V		FIG.NO. 5		FIG.NO. 5		FIG.NO. 6	
														
R60-85.1	3x220/50	1.85 kW	8.40 amp	D	-		R60-88.5		R20-88.47		R20-88.14			
R60-85.30	1x220-240/50	2.20 kW	13.00 amp		-		R100-88.8		R20-88.47		R20-88.15			
R60-85.1	3x380/50	1.85 kW	4.85 amp	Y	R20-88.006		R20-88.004				R20-88.012			
R60-85.1	3x380-415/50	1.85 kW	4.85 amp	Y	-		R20-88.004				R20-88.012			
R60-85.1	3x415/50	1.85 kW	4.75 amp	Y	-		R20-88.004				R20-88.012			
R60-85.1	3x415/50	1.85 kW	4.75 amp	Y	R20-88.3	R20-88.47	-				R20-88.12			
R60-85.1	3x400-440/50	1.85 kW	4.80 amp	Y	-		R20-88.004				R20-88.012			
R60-85.1	3x400-440/50	1.85 kW	4.80 amp	Y	R20-88.3	R20-88.47	-				R20-88.12			
R60-85.1	3x220-240/60	1.85 kW	7.55 amp	D	-		R60-88.5		R20-88.47		R20-88.14			
R60-85.1	3x380/60	1.85 kW	4.35 amp	Y	R20-88.006		-				R20-88.012			
R60-85.1	3x400-440/60	1.85 kW	4.35 amp	Y	R20-88.006		-				R20-88.012			
R60-85.1	3x440/60	1.85 kW	4.35 amp	Y	-		R20-88.004				R20-88.012			
R60-85.1	3x480/60	1.85 kW	4.20 amp	Y	R20-88.3	R20-88.47	-				R20-88.12			

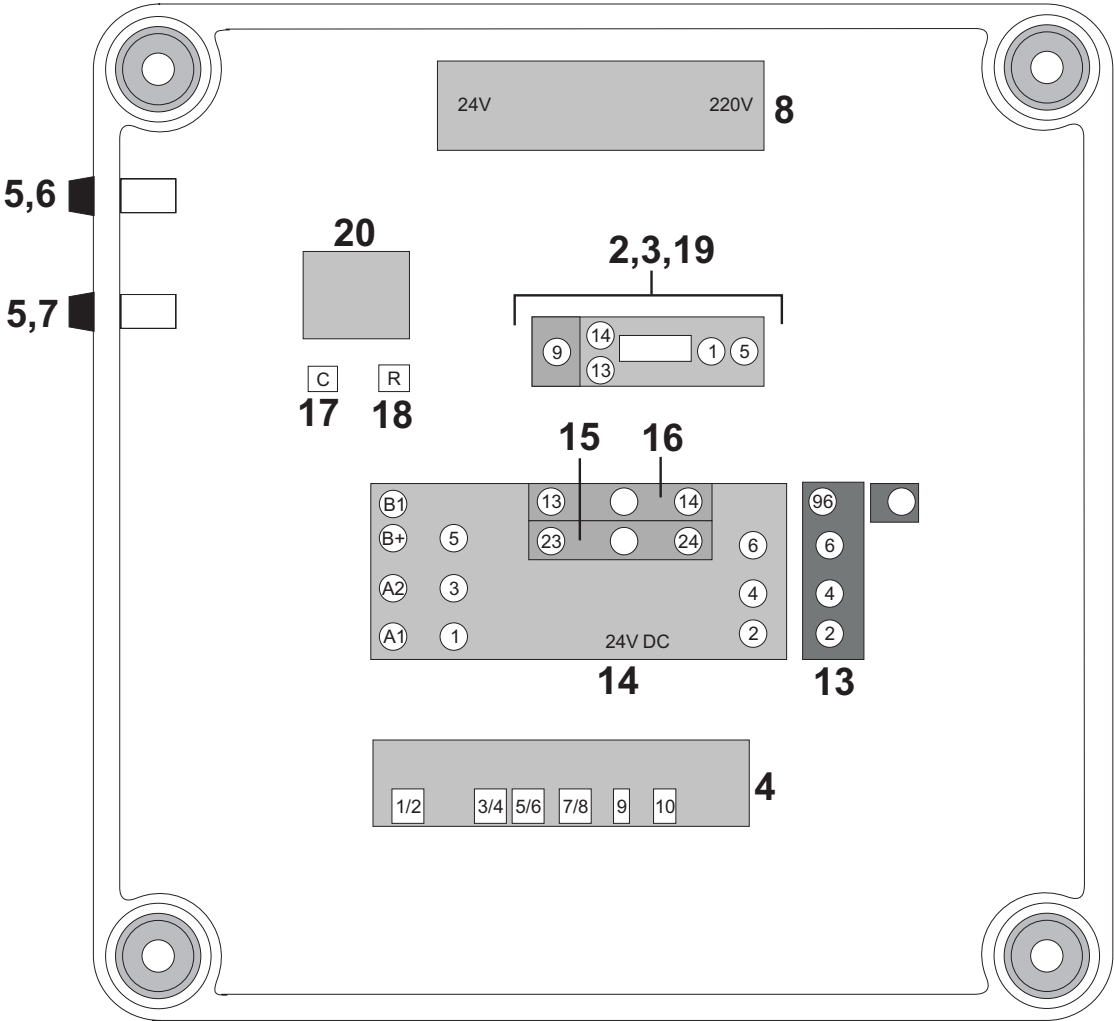
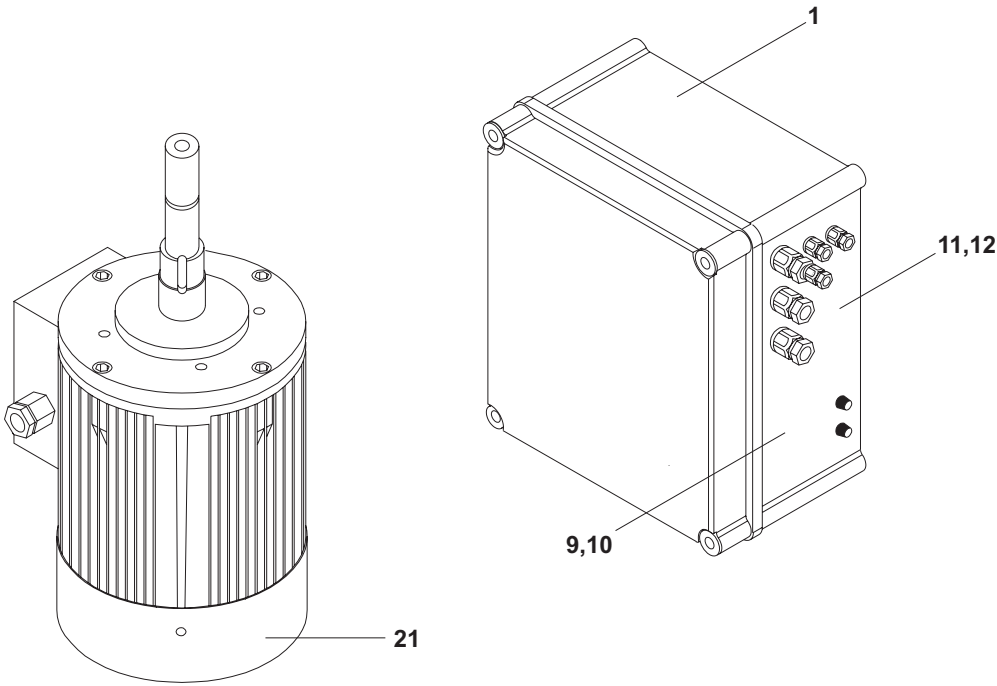


Fig no.	Order no.	Beskrivelse	Description	Beschreibung
1.	R60-75M	60L kedel rustfri	60L bowl stainless steel	60L kessel rostfr. stahl
2.	R60-75.1M	60L kedel, syrefast stål	60L bowl, acid-resisting	60L Kessel, saurefest
3.	R60-75AM	60/30L kedel rustfri	60/30L bowl stainless steel	60/30L kessel rostfr. stahl
4.	R60-75A1M	60/30L kedel rustfri syrefast	60/30L bowl stainl.steel acidproof	60/30L kessel rostfr. stahl saurefest
5.	R60-78M	60L krog, rustfri	60L hook, stainless steel	60L kneter, rostfr. stahl
6.	R60-78.5M	60L krog, rustfri m. 2 stifter, pizza	60L hook, s/s with 2 pins, pizza	60L kneter, rostfr.stahl m.zwei Stift,pizza
7.	R60-78AM	60/30L krog, rustfri	60/30L hook, stainless steel	60/30L kneter, rostfr. stahl
8.	R60-27.2M	60L spartel, rustfri	60L flat beater, stainless steel	60L rührer, rostfr. stahl
9.	R60-27AM	60/30L spartel	60/30L flat beater	60/30L rührer
10.	R60-27.1M	60L spartel, rustfri og syrefast	60L flat beater, stainless steel acid	60L Rührer, rostfr. Stahl, säurefest.
11.	R60-27A2M	60/30L spartel, rustfri	60/30L flat beater, stainless	60/30L rührer, rostfr. stahl
12.	R60-27A1M	60/30L spartel rustfri syrefast	60/30L flat beater, stainless acidproof	60/30L rührer, rostfr. stahl säurefest
13.	R60-28M	60L ris	60L whip	60L besen
14.	44R60	60L ris med forstærkning	60L whip with reinforcement	60L besen mit verstaerkung
15.	R60-28MT	60L ris med tyndere tråde	60L whip with thinner wires	60L Besen mit dünneren Drähten
16.	R60-28AM	60/30L ris	60/30L whip	60/30L besen
17.	R60-28AMS	60/30L ris med 1mm tykkere trå	60/30L whip with 1mm thicker wires	60/30L besen mit 1mm dickeren
18.	14R60	60L røreris, rustfri	60L wing whip, stainless steel	60L rührbesen, (fluegelbesen)
19.	14R60A	60/30L Røreris, rustfri	60/30L wing whip, stainless steel	60/30L Rührbesen, (Fluegelbesen)
20.	39R60	60L pulverblander	60L powder mixer	60L Pulver-Mischer
21.	** 42R60	60L skraber med nylon og holder	60L scraper with nylon and holder	60L Abstreifer mit Nylon und Halter
22.	** 42R60T	60L skraber med teflon og holder	60L scraper with teflon and holder	60L Abstreifer mit Teflon und Halter
23.	** 42R60A	60/30L skraber med nylon og holder	60/30L scraper with nylon and holder	60/30L Abstreifer mit Nylon und Halter
24.	** 42R60AT	60/30L skraber med teflon og holder	60/30L scraper with teflon and holder	60/30L Abstreifer mit Teflon und Halter
25.	48R20Z	ophæng for røreværktøj	rack for mixing tools	leiste fuer rührwerkzeuge
25A.	48R60Z	ophæng for røreværktøj	rack for mixing tools	leiste fuer rührwerkzeuge
26.	22AR60	Kedelvogn AR60L kompl.	Bowltruck AR60L compl.	Kesselwagen AR60L Kompl.
26A.	22AR60A	Kedelvogn AR60/30 kompl.	Bowltruck AR60/30 compl.	Kesselwagen AR60/30 kompl.

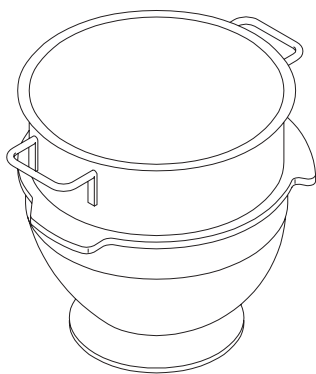
** skal tilpasses ved montering must be adapted before mounting muss bei montierung angepasst werden

Se endvidere specielle tilbehørslister Please also see special lists covering accessories Siehe auch spezielle Listen über Zubehör

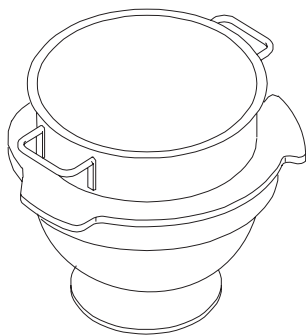
**KEDLER OG
RØREVÆRKTØJ**

**27
BOWLS AND
MIXING TOOLS**

**KESSEL UND
RÜHRWERKZEUGE**



1, 2



3, 4



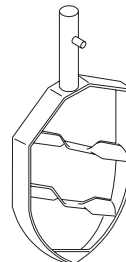
5



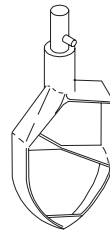
6



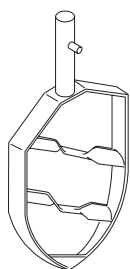
7



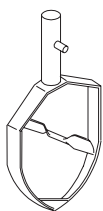
8



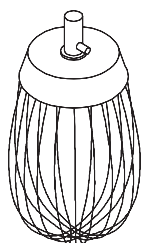
9



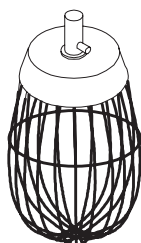
10



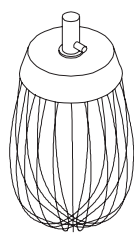
11, 12



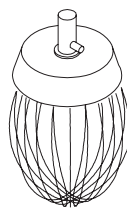
13



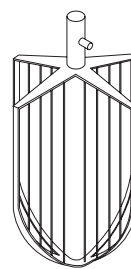
14



15



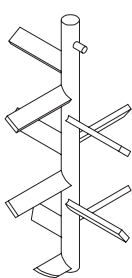
16, 17



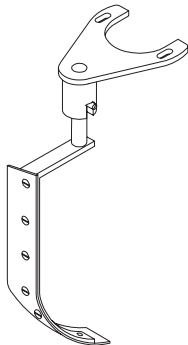
18



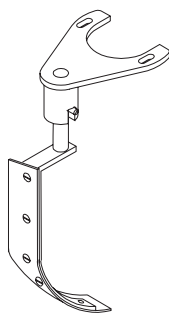
19



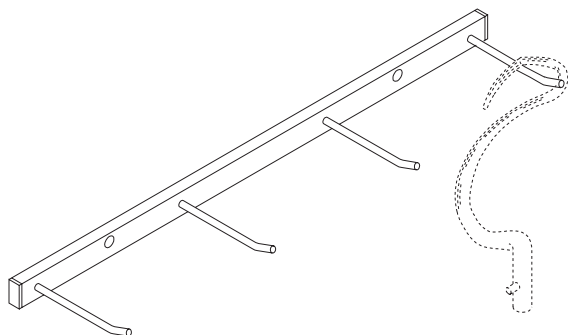
20



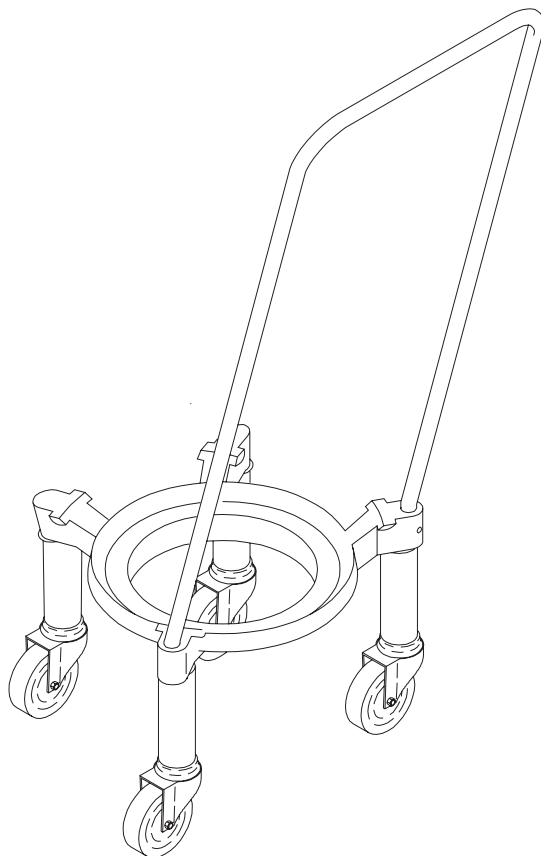
21, 22



23, 24



25, 25A



26, 26A

