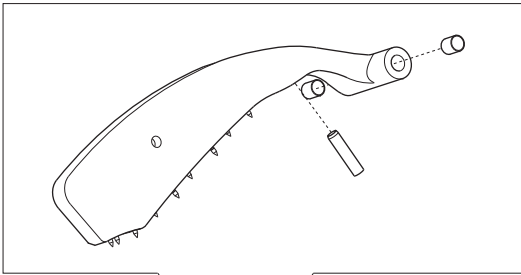


Fino a / Until 05.2009

Da / From 06.2009

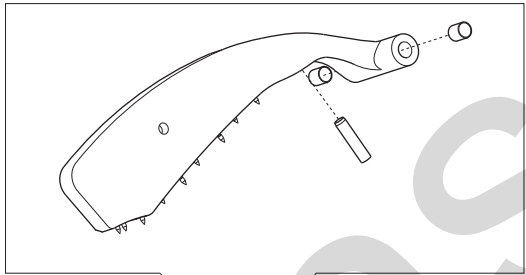
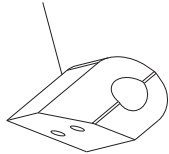
Order 002+272B



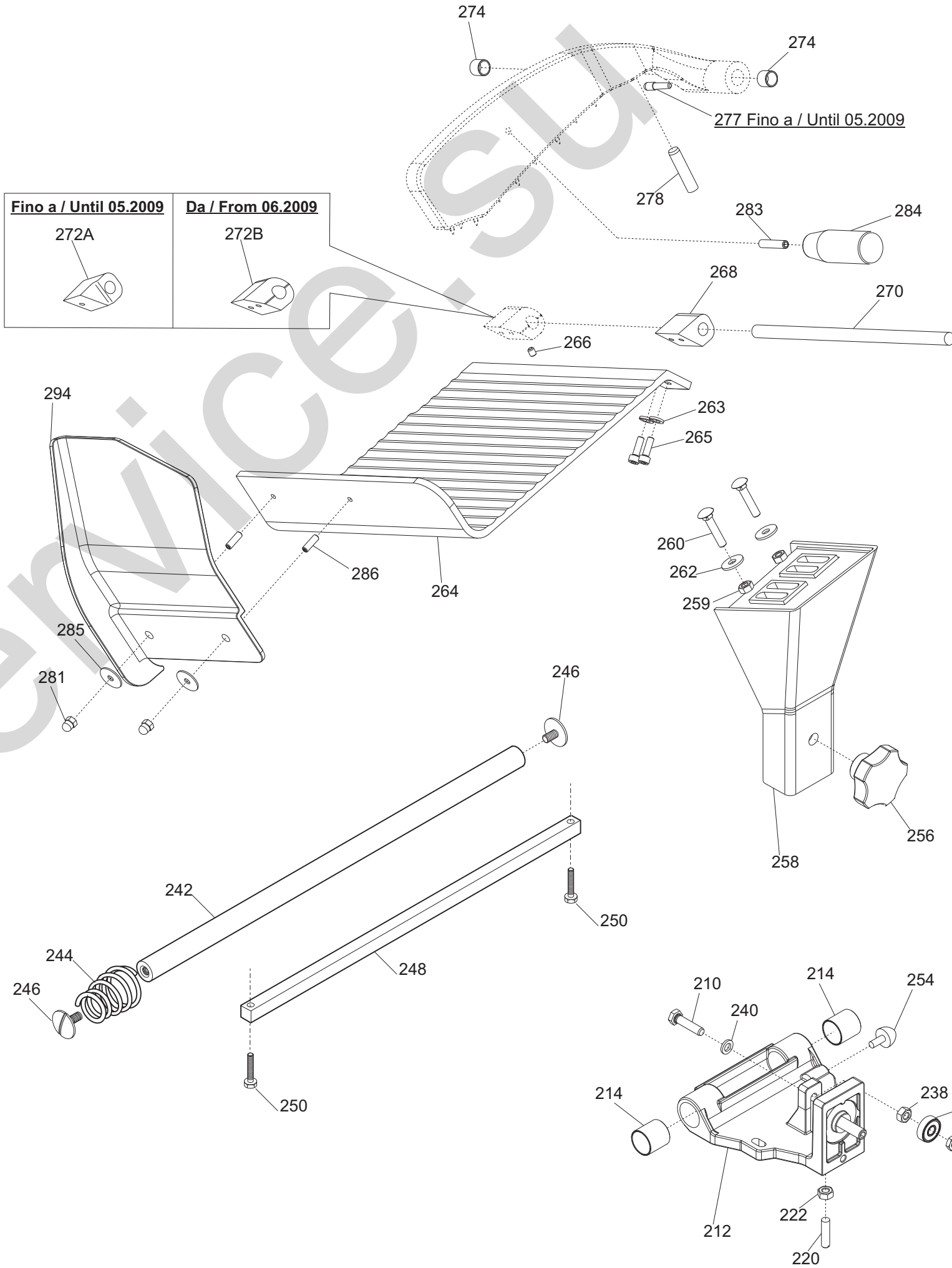
002

+

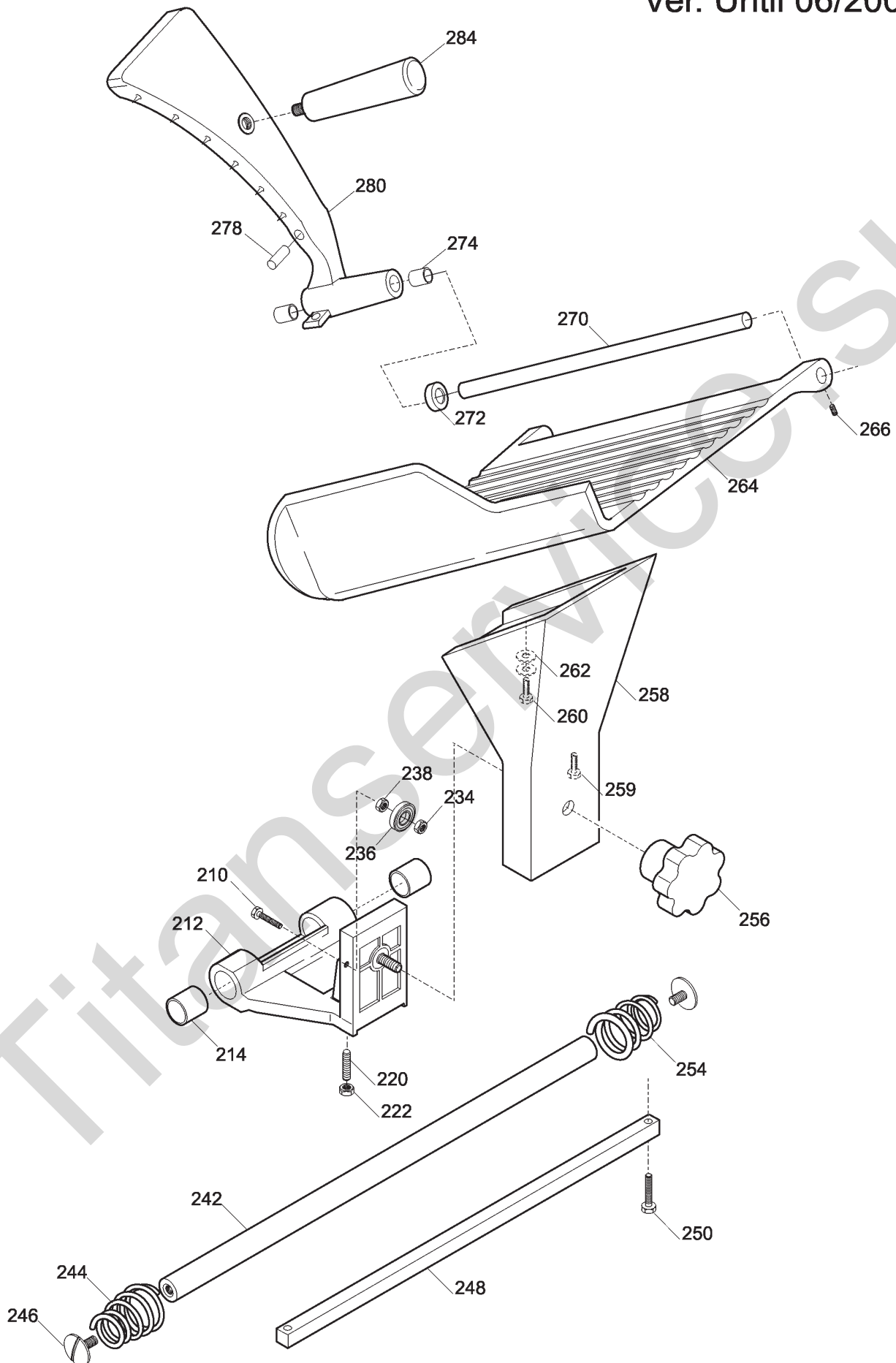
272B

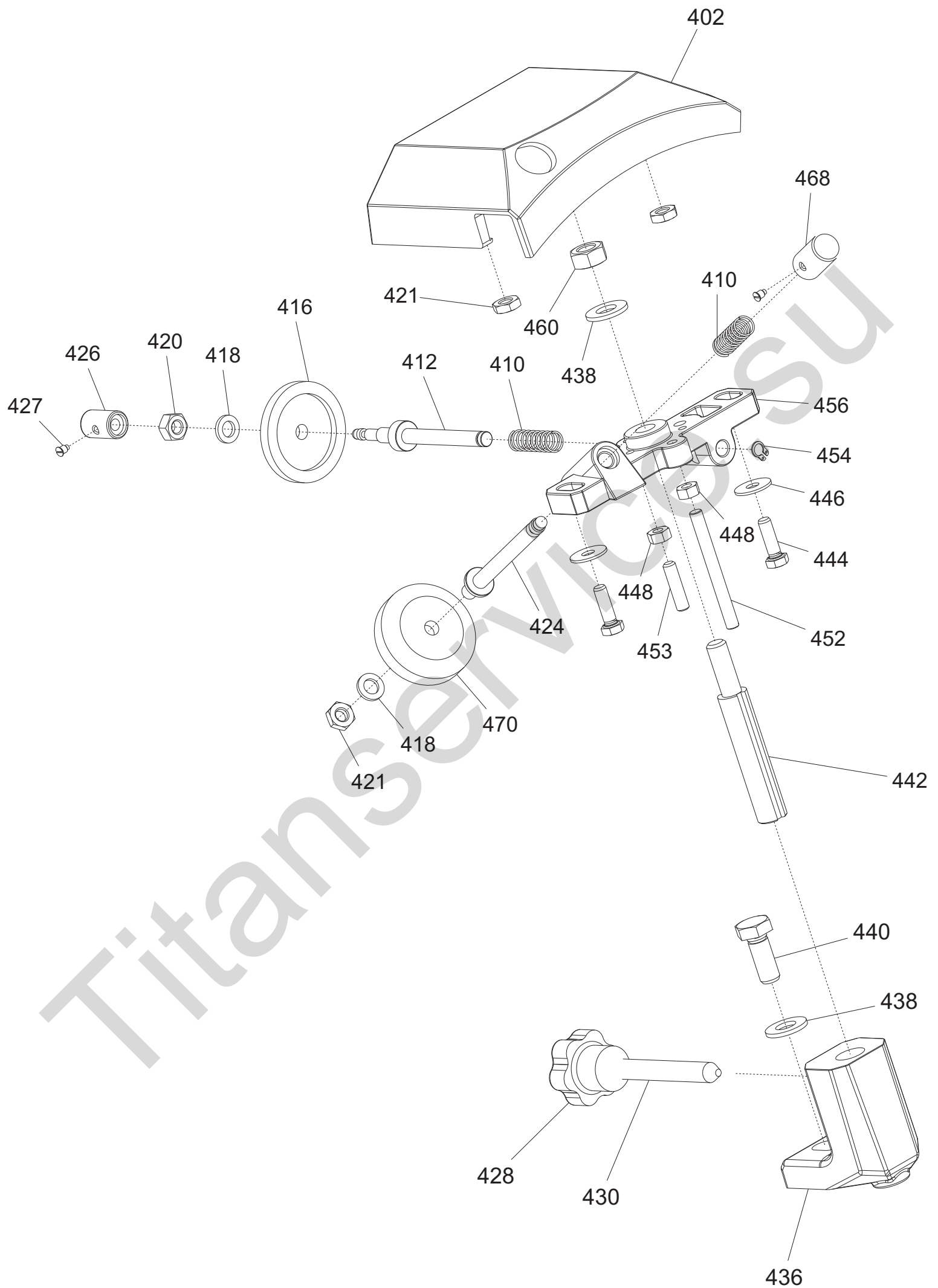


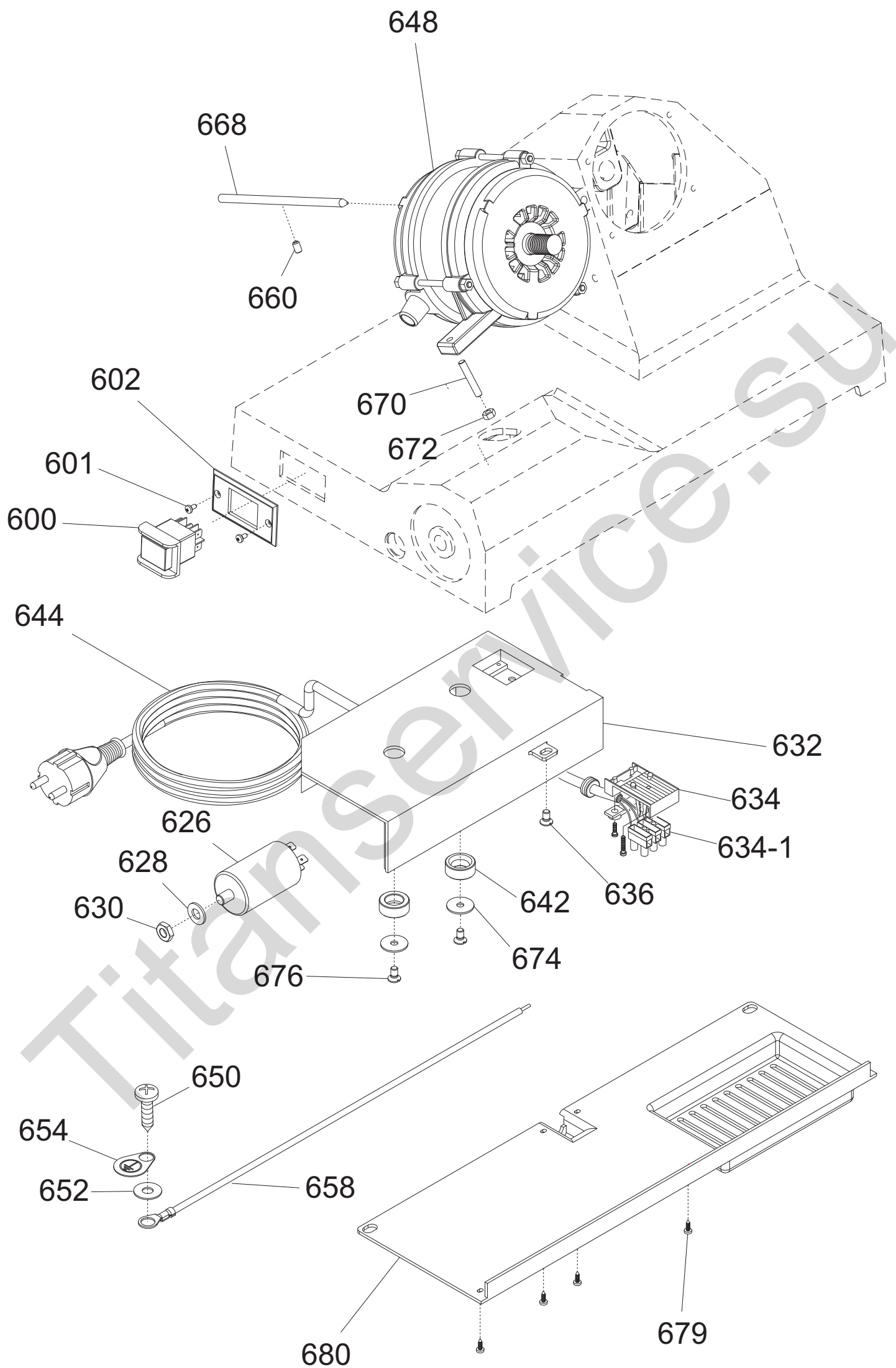
002

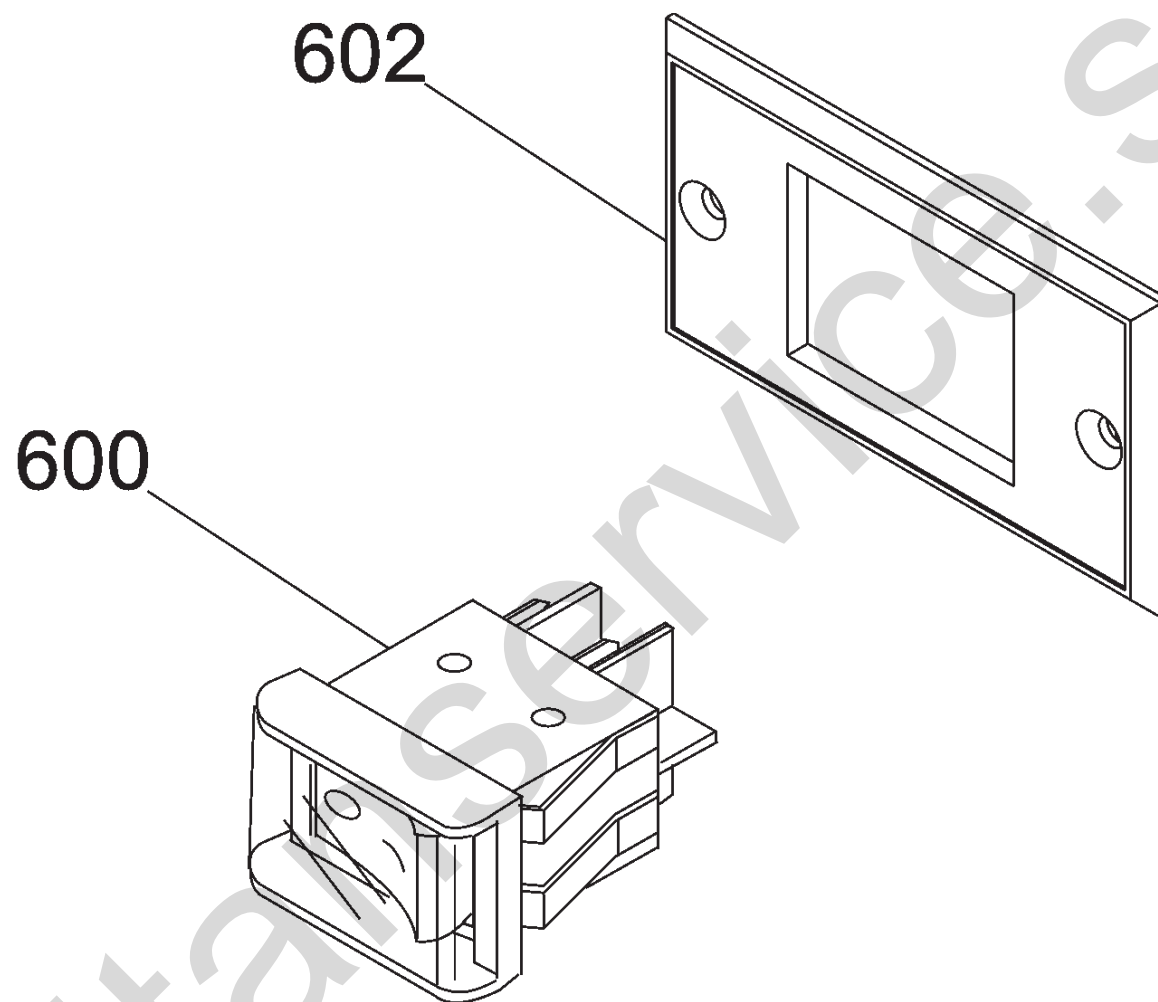


Ver. Fino al 06/2006
Ver. Until 06/2006









MIRRA 250 C TAV. UNICA**Riferi Nome prodotto****Codice**

600	INT. MN COMELUX 401/L CON PROT	19410102
602	SUPPORTO INTERRUETTORE MRR NEW	19563171
2	CASSA SG 220-250 MRR C OSSIDATA	19510101/01
4	PIEDINO PICCOLO DOPPIO M 5 A PUNTA	19560201
06B	PARALAMA 250 STAMP.DAL 09 OSSIDATO	195102025.09
06A	PARALAMA 250 STAMPATO OSSIDATO	195102025
8	POMELLO PARALAMA _ LAV	19021110
10	VITE TSP- DIN 963 M 4X12	IX2963004012
12	VITE TSP- DIN 963 M 5X14	IX2963005014
14B	ESAGONO ESTERNO LAMA 250 STAMP.	19530912
14A	SPESS.ALL. PARALAMA MRR 250 02 ST	19521610/02
16	LAMA 250 - 40/3/210 NAZ.	18250403210
16T	LAMA 250 - 40/3/210 NAZ.TEFLONATA	18250403210T
20	PARA ACQUA PULEG.MRR 220/250 NUOVO	19562124
22A	PULEG. MONT.MRR. 220-300	19700332
22B	PULEG.PRES.MONT.MRR. 220-300 Y10	19700340.10
24	CINGH.PIAT.MRR TB2 345 X 8	19310201
32	TIRANTE PARALAMA MRR 220-250	19530532
34	MANOPOLA TIR.PAR.M6 5L MRR NERO	19562502
36	PARAF.PLAST.MRR 250 NEW	19562207
38	VITE POELIERS M 5X8	IX2POEL005008
40A	*VELA MRR.250 STAMP.DAL 00 OSSIDATA	195103025
40B	VELA MRR.250 STAMP.DAL 09 OSSIDATA	195103025.09
48	TAPPO SUP.VELA MRR V 220-300	19560132
52	DADO ES. DIN 934 M 6	IX2934006
54	VITE BLOCCA VELA MRR 220-250	19335060
56	RONDELLA F.LARGA DIN 9021 D 6X18	IX29021006018
58	SUP.VELA MRR 220-250 C. OSSIDATO	19510701/01
62	PARA ACQUA GRANDE	19563002
64	MOVIMENTO VELA MRR SG CORT LAV	19500101/01
65	FUNGHETTO MOVIMENTO D8,5XHT2	19563201
66	PIASTRINA MOV. MRR ZINCATA	19540601
68	VITE SENZA TESTA DIN 916 M 6X10 NE	NE0916006010
70	VITE TE DIN 933 M 5X12 T.F.	IX2933005012
74	PERNO MOLLA MOVIMENTO MRR 220/250	19531360
78	MOLLA MOVIMENTO VELA 220 250 MRR C	19390201/02
80	PERNO MOV. VELA MRR D12X122,5	19530701
82	PRIGIONIERO M6 X 17 OTTONE MRR.300V	19337032
84	DADO ES. DIN 934 M 6	IX2934006
86	RONDELLA PIANA DIN 125 D 6	IX2125006
88	DADO ES. DIN 439 M 6 BASSO	IX2439006
90	RULLINO MOVIMENTO CAM. CORT MRR	19336062/01
92	CAMMA MRR 220/275G 300G.CE LAVORATO	19563505LG
95	RONDELLA PLAST.FRIZIONE CAMMA SMART	19563275
96	RONDELLA ONDULATA 12	19342005
98	VITE SENZA TESTA DIN 916 M 5X6 NE	NE0916005006
100	RONDELLA PLEX MAN.NUM. MRR	19562145

102	MANOPOLA NUMERATA MRR C	19562403
106	FERMO PARALAMA MRR 220/250 STA.NUO	19531350/02
108	RONDELLA PIANA DIN 125 D 8	IX2125008
110	DADO ES. DIN 934 M 5	IX2934005
210	VITE TE DIN 933 M 6X30 T.F.	IX2933006030
212	CARRELLO MRR LAVORATO	19500501
214	BOCCOLE AUTOLUBR.18.20.20	19324108
220	PRIGIONIERO 6 X 25 OTTONE	19337002
222	DADO ES. DIN 934 M 6	IX2934006
234	DADO ES. DIN 439 M 6 BASSO	IX2439006
236	CUSCINETTO BIELLA AUT.626	19320101
238	DADO ES. DIN 934 M 6	IX2934006
242	BARRA TONDA CARR. MRR	19530601
244	MOLLA BARRA TOND.220-250 MRR.D18 CE	19390111
246	VITE B.TOND MRR T20	19335001
248	BARRA QUADRA MRR RETTIFICATA	19540101
250	VITE TE DIN 933 M 5X20 T.F.	IX2933005020
254	MOLLA BARRA TONDA 220-250 MRR.D18	19390101
256	POM. TIR.PARAL.300-370 M8 5 LOBI	19562504
258	GAMBO MRR OSSIDATO	19510601
260	VITE TE DIN 933 M 6X22 T.F.	IX2933006022
262	RONDELLA F.LARGA DIN 9021 D 6X18	IX29021006018
264	PIATTO MRR SG 250 CE 4FORI OSSIDAT	195104011
266	VITE SENZA TESTA DIN 916 M 5X6 NE	NE0916005006
272	GOMMINO PARACOLPO AST.PR.MRR	19560101
274	BOCCOLE AUTOLUBR.10.12.10	19324101
278	PARAC. P.MERCE MRR D6,5X30	19563208
284	MANOPOLA PRESSA MERCE MRR F.CORT	19562900
2	ASSIEME PRESSAMERCE MRR-CNV NO CE	19801232
210	VITE TE DIN 933 M 6X30 T.F.	IX2933006030
212	CARRELLO MRR LAVORATO	19500501
214	BOCCOLE AUTOLUBR.18.20.20	19324108
220	PRIGIONIERO 6 X 25 OTTONE	19337002
222	DADO ES. DIN 934 M 6	IX2934006
234	DADO ES. DIN 439 M 6 BASSO	ix2439006
236	CUSCINET. CARR.MRR. 626 2RS R50	19320103
238	DADO ES. DIN 934 M 6	IX2934006
240	RONDELLA PIANA DIN 125 D 6	IX2125006
242	BARRA TONDA CARR. MRR	19530601
244	MOLLA BARRA TOND.220-250 MRR.D18 CE	19390111
246	VITE B.TOND MRR T20	19335001
248	BARRA QUADRA MRR RETTIFICATA	19540101
250	VITE TE DIN 933 M 5X20 T.F.	IX2933005020
254	PARAC.CARR.M5X12 PERETT.MRR 220-300	19560170
256	POM. TIR.PARAL.300-370 M8 5 LOBI	19562504
258	GAMBO MRR LAVORATO OSSIDATO	19510601L
259	DADO ES. DIN 934 M 6	IX2934006
260	VITE BLOCC.PIATTO MIRRA 220-250 Y06	19335042
262	RONDELLA F.LARGA DIN 9021 D 6X18	IX29021006018
263	RONDELLA GROWER UNI 1751 D 6	IX21751006

264	PIATTO MRR SG250 EST.CE	OSS.	1,95E+16
265	VITE TSP- DIN 963 M 5X12		IX2963005012
266	VITE SENZA TESTA DIN 916 M 5X6 NE		NE0916005006
268	BLOCCH.DRIT.ASTINA PIATTO MRR Y06		19525062
270	ASTINA PRESSAMERCE MRR 250 Y.06		19530402.06
272A	BLOCCH.INCL.ASTINA PIATTO MRR Y06		19525060
272B	BLOCCH.INCL.ASTINA PIATTO MRR Y10		19525060.10
274	BOCCOLE AUTOLUBR.10.12.10		19324101
277	FUNGHETTO BRACCIO P.MERCE 250		19563213
278	PARAC. P.MERCE G. D8,5XH36		19563206
281	DADO CIECO DIN 1587 M 5		IX21587LC005
283	VITE SENZA TESTA DIN 913 M 6X30 CE		IX2913006030
284	MANOPOLA PRESSA MERCE GRANDE		19562903
285	RONDELLA F.LARGA DIN 9021 D 5X20		IX29021005020
286	VITE SENZA TESTA DIN 913 M 5X16 CE		IX2913005016
294	P.MANO PIATTO MRR POLIC. 220-250		19562322.06
-	AFFILAT.INC.MRR NEW 250 NORM/CE DOM		19800031
402	CAPPOTT. 250	OSSIDATA	19511202
410	MOLLA PERNI AFF.+SBAV. 250-300		19390303
412	PERNO SBAVATURA 250:300		19540703
416	MOLA SB.220 D.40 H.8 F.6		19300201
418	RONDELLA PIANA DIN 125 D 6		IX2125006
420	DADO ES. DIN 934 M 6		IX2934006
421	DADO ES. DIN 439 M 6 BASSO		IX2439006
424	PERNO AFFILATURA 250:300		19540704
426	PULSANTE SBAVATURA 250:300		19550203
427	VITE BLOC.PULSANTE AFF.250-370		19335025
428	MANOPOLA PRIG. AFFIL. M8 6 LOBI		19562602
430	PRIGIONIERO COLONNINA L=75		19336010
436	COLONNIN.250 NEW ALL VERNICIATA		19511105/02
438	RONDELLA PIANA DIN 125 D 8		IX2125008
440	VITE TE DIN 933 M 8X20 T.F.		IX2933008020
442	PERNO COL.FR.MRR 250 NOR/CAS L=76		19540431
444	VITE TE DIN 933 M 5X16 T.F.		IX2933005016
446	RONDELLA F.LARGA DIN 9021 D 5X15		IX29021005015
448	DADO ES. DIN 934 M 5		IX2934005
452	VITE SENZA TESTA DIN 913 M 5X50 CE		IX2913005050
453	VITE SENZA TESTA DIN 913 M 5X20 CE		IX2913005020
454	ANELLI D ARRESTO DIN 471 D 06E		IX2471006
456	CORPO AF.220-300 MRR VERT LAV		19021332
460	DADO ES. DIN 934 M 8		IX2934008
468	PULSANTE AFFILATURA 250-300		19550202
470	MOLA AF.220 D.40 H.11 F.6		19300101
600	INT. MN COMELUX 401/L CON PROT		19410102
601	VITE AUTOF.TCB+ DIN 7981 D 2,9X9,5		IX279812,9009,5
602	SUPPORTO INTERRUETTORE MRR NEW		19563171
626	CONDENSATORE MRR 8UF CODOLO M8		19410301
628	RONDELLA PIANA DIN 125 D 8		IX2125008
630	DADO ES. DIN 934 M 8		IX2934008
632	SCATOLA RELAIS MRR 11-04-97		19563125

634-1	MORSETTIERA	3 POLI PA 27	19410822
634	SOTTOMORSETTO	L.N.T.PA 228	19410820
636	VITE TC-	DIN 84 M 5X10	IX284005010
642	DISTANZIALE PER	SCATOLA RELAIS	19561500
644	CAVO ALIM.COMP.	MN SUKO UNIFI	19410502
648	MOTORE MRR	P.40 230-50	19403042
650	VITE AUTOF.TCB+	DIN 7981 D 3,5X9,5	IX279813,5009,5
652	RONDELLA DENTEL.	DIN 6798-A D 4E	IX26798A004
654	TARGHETTA	MASSA TERRA	19420177
658	CAVETTO	MASSA TERRA 220-250 UL	19410738
668	PERNO MOTORE MRR	INOX	19540501
670	VITE SENZA TESTA	DIN 913 M 5X30 CE	IX2913005030
672	DADO ES.	DIN 934 M 5	IX2934005
674	RONDELLA F.LARGA	DIN 9021 D 5X20	IX29021005020
676	VITE TC-	DIN 84 M 5X10	IX284005010
679	VITE AUTOF.TCB+	DIN 7981 D 2,9X9,5	IX279812,9009,5
680	PROTEZIONE INFERIORE	MRR 220-250	19563151