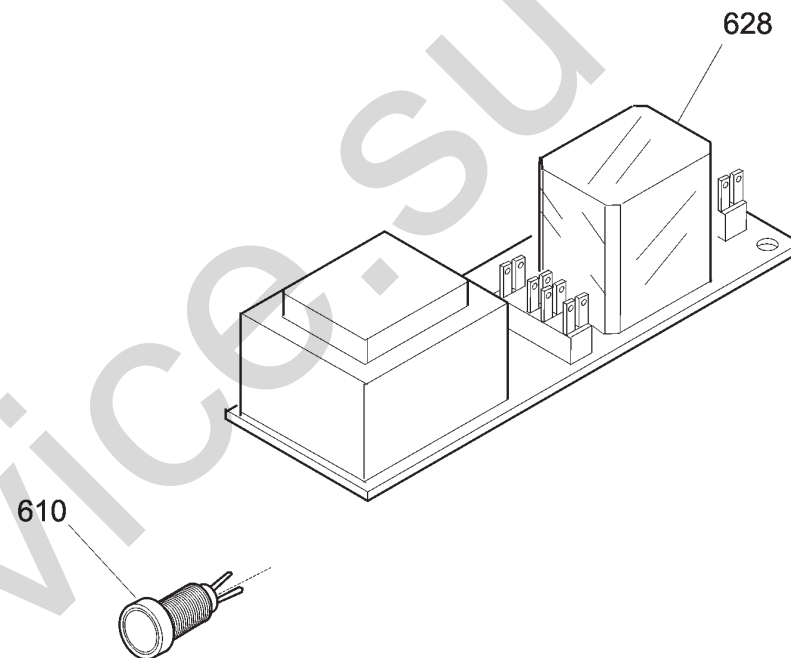
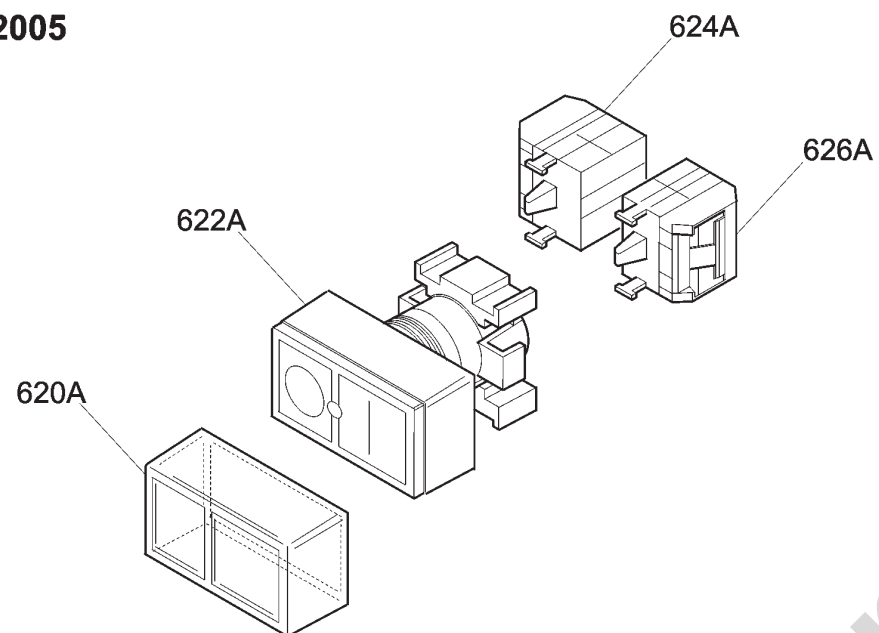
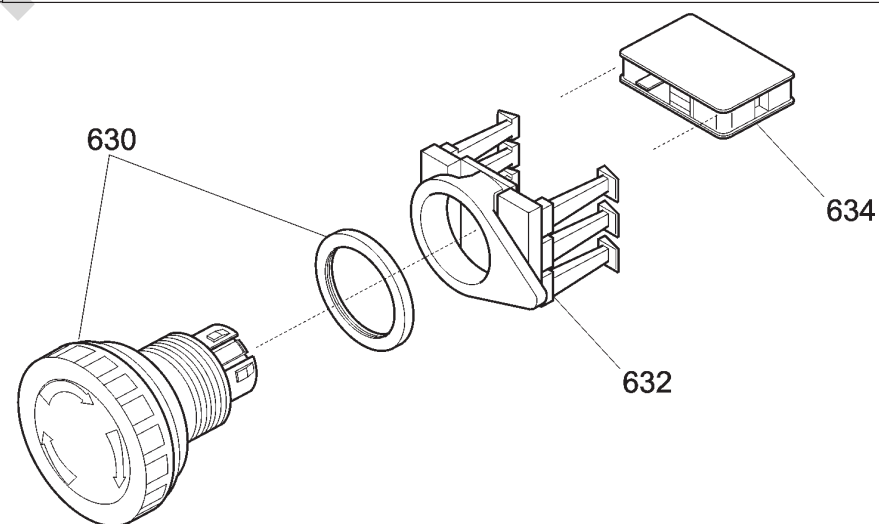
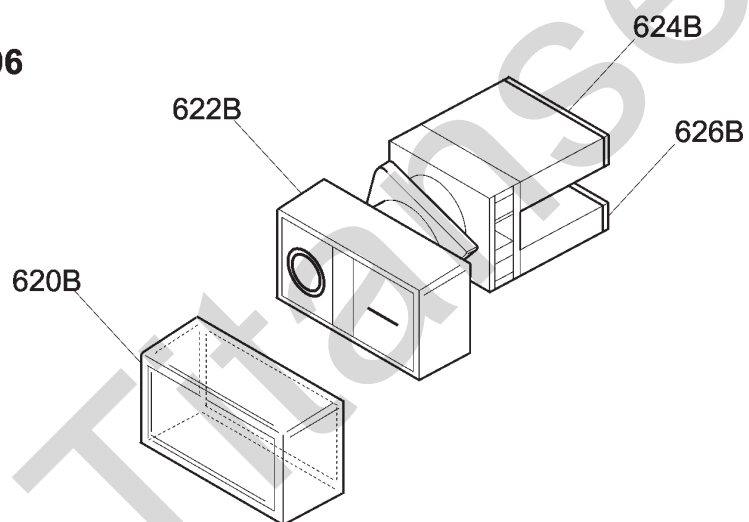
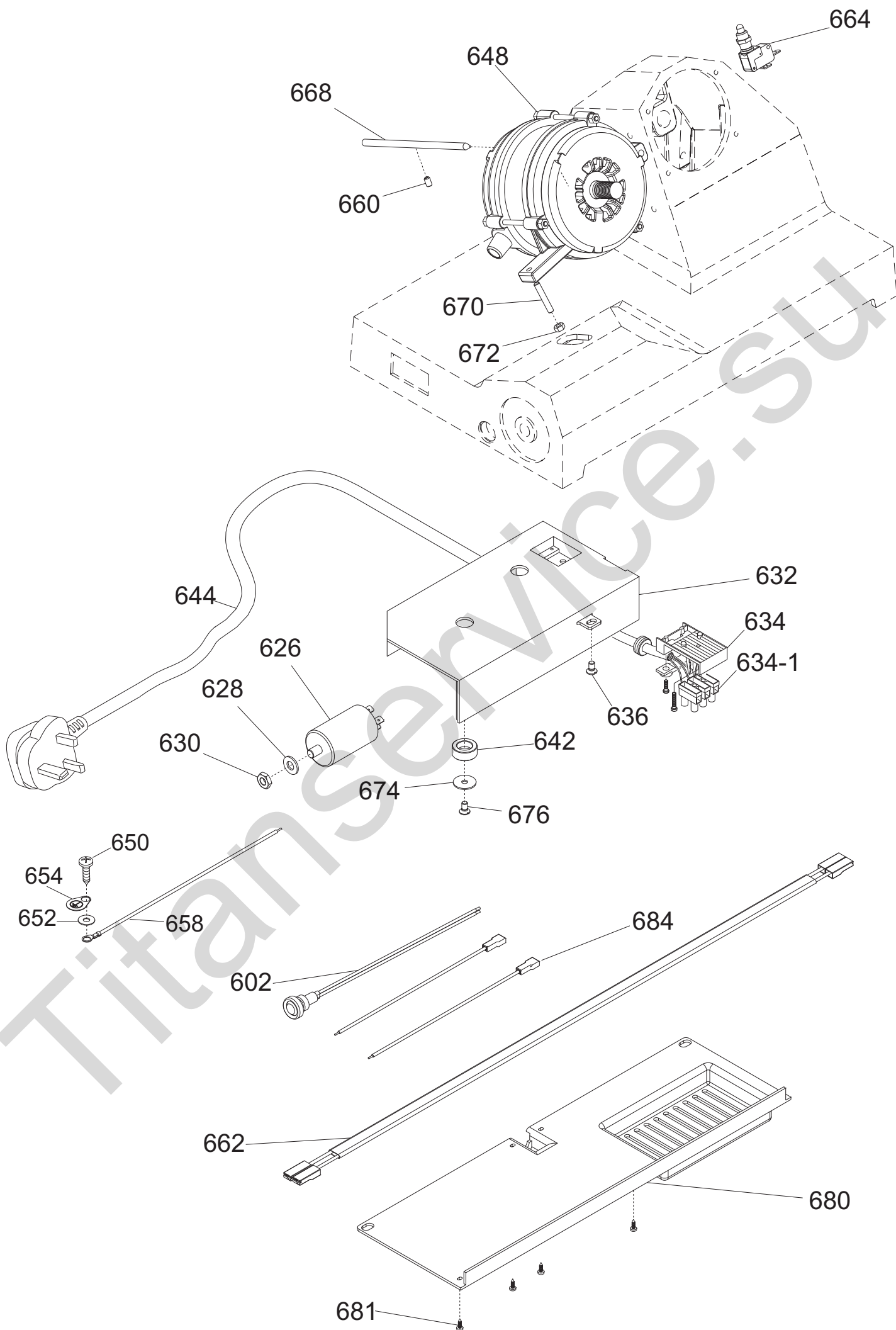


**Until 2005**

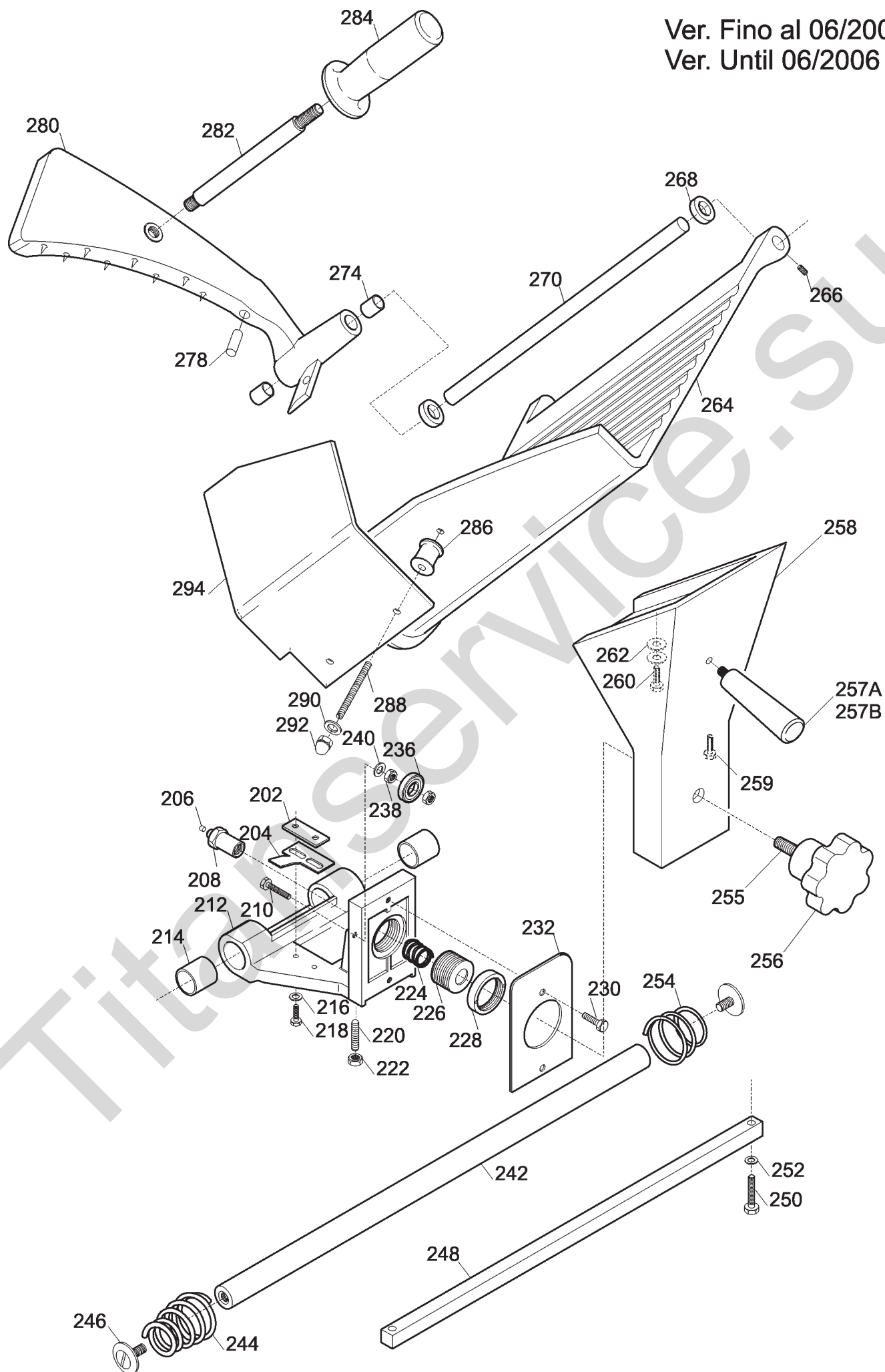


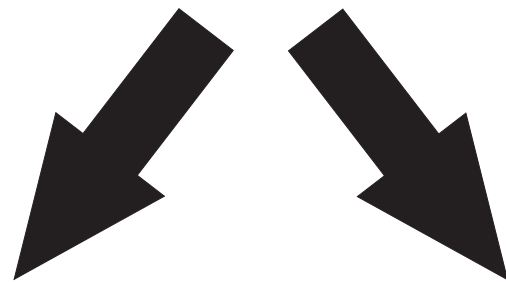
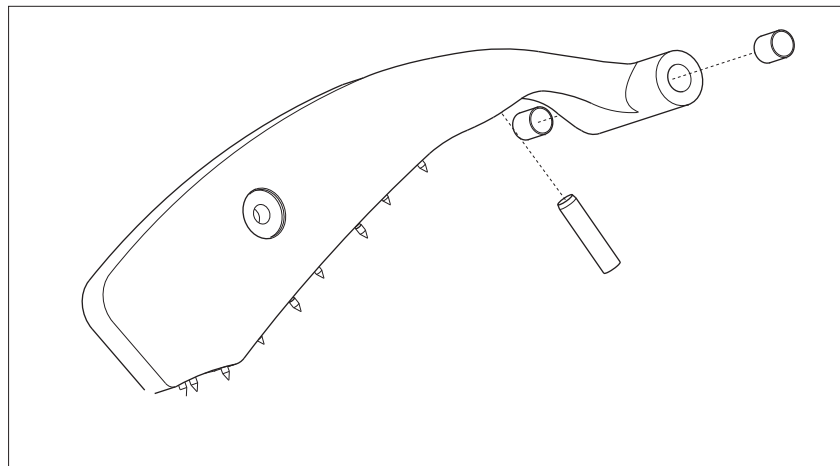
**From 2006**  
**cod. 19410717.06**





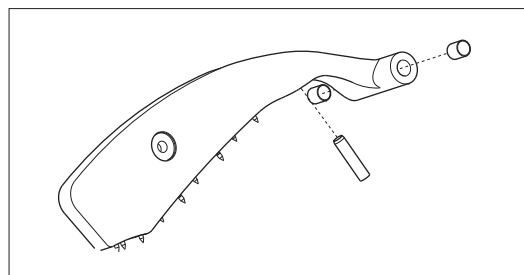
Ver. Fino al 06/2006  
Ver. Until 06/2006





**Fino a / Until 05.2009**      **Da / From 06.2009**

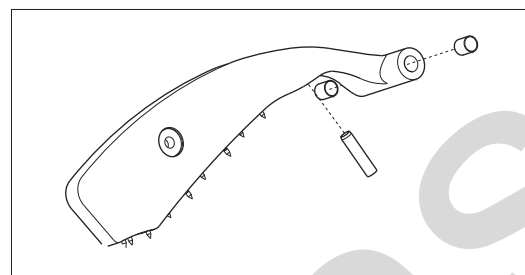
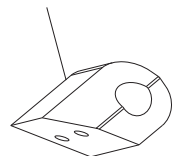
**Order 002+272B**



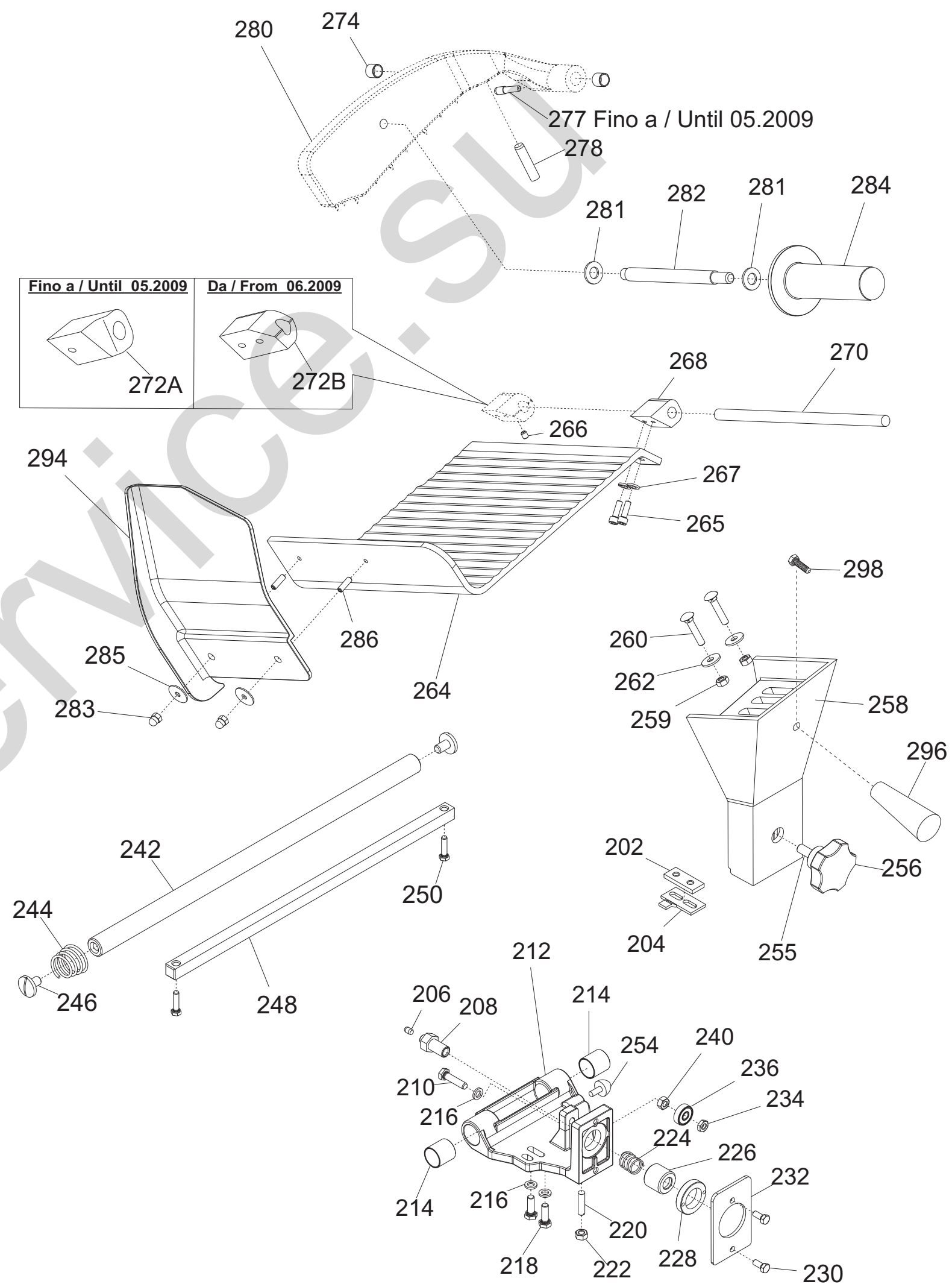
**002**

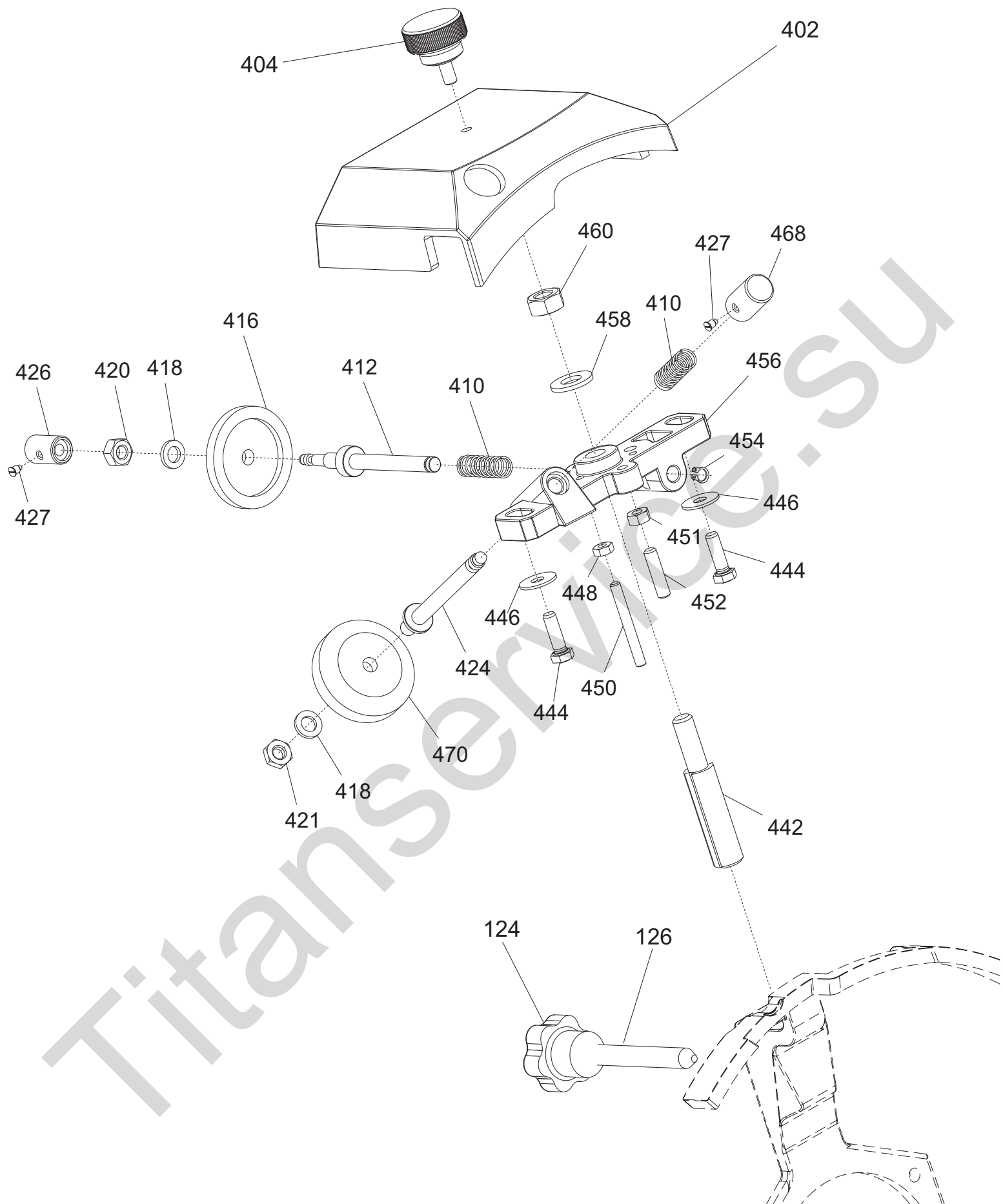
**+**

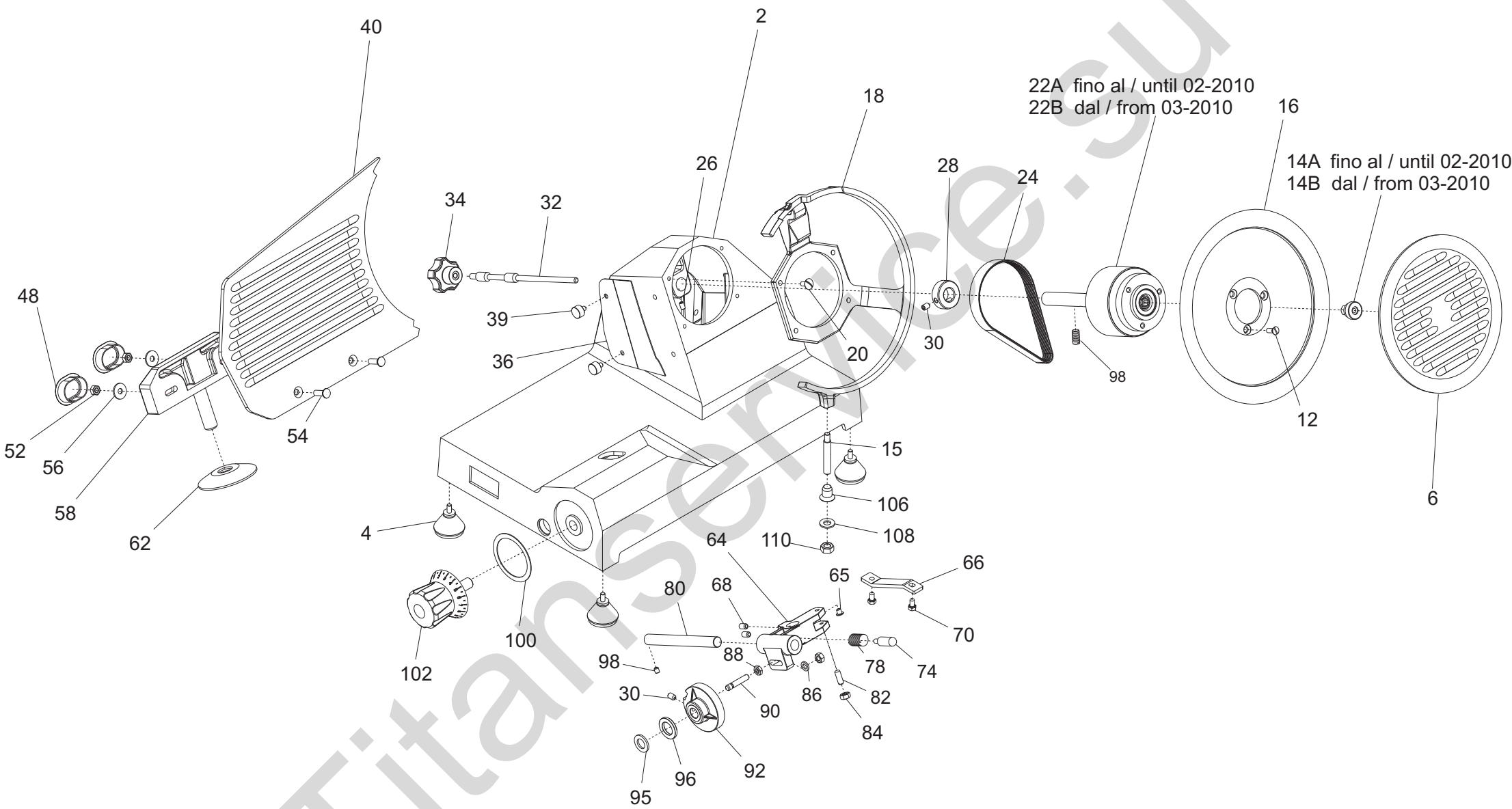
**272B**



**002**







**MIRRA 220 AI C AF CE****Riferim Nome prodotto****Codice**

610	SPIA UNIFICATA 220-380 VOLT	19410406
620A	PROTEZIONE INTERR. IP2.6+1/SIM	19563107.06
620B	PROTEZIONE INTERR. IP2.6+1/SIM	19563107.06
620A	PROTEZIONE INTERR. KIT FRANCIA	19563107
622A	PULSANTE 0-1 QT 011 SIR	19410115
622B	PULSANTE 0-1 IP2.6+1/SIM	19410115.06
624B	BLOCCHETTO ROSSO C01B	19410110.06
624A	BLOCCHETTO ROSSO V 40	19410110
626B	BLOCCHETTO VERDE C10B	19410111.06
626A	BLOCCHETTO VERDE V-50	19410111
628	SCHEDA POT.LED SID 110/60 230/400	19411000.06
630	PULSANTE A FUNGO BACO C21ED 01 D.07	19410148.07
632	SUPP.PULS. FUNGO BACO C21ED 01 D.07	19410149.07
634	CONTATTO X FUNGO BACO D.07	19410147.07
2	CASSA SG 220-250 MRR C OSSIDATA	19510101/01
4	PIEDINO PICCOLO DOPPIO M 5 A PUNTA	19560201
6	INT.LAMA 220 MRR DAL 09 OSSIDATO	19510248.09
12	VITE TSP- DIN 963 M 5X14	IX2963005014
14B	ESAGONO INTERNO LAMA 220 MRR-SMR	19530910
14A	QUADRETTO PARALAMA CNV-(MRR)	19530901.10
15	PERNO ANELLO MRR 220/300 - PLD 350	19534081
16	LAMA 220 - 40/3/180 NAZ. F.ESTR.	18220403180F
16T	LAMA 220 - 40/3/180 TEFLON. F.ESTR.	18220403180TF
18	ANEL.PR.LAMA 220 MRR CORT	19513001/01
20	VITE POELIERS M 5X12	IX2POEL005012
22A	PULEG. MONT.MRR. 220-300	19700332
22B	PULEG.PRES.MONT.MRR."AF"220-300 Y10	19700340AF.10
24	CINGH.PIAT.MRR TB2 345 X 8	19310201
28	ANELLO PORTA MICRO MRR	19540901
30	VITE SENZA TESTA DIN 916 M 6X8 NE	NE0916006008
32	TIRANTE PARALAMA MRR 220-250	19530532
34B	MANOPOLA TIR.PAR.M6 5L MRR BLU	19564016
34A	MANOPOLA TIR.PAR.M6 5L MRR NERO	19562502
36	PARAFETTA ACCIAIO MRR 220 NEW	19531001
38	VITE ZIGR.M5 PARAF.MRR BULTH	19335014
40	VELA MRR.220 STAMP.CE DAL 09 OSS.	195103E01C.09
48	TAPPO SUP.VELA MRR V 220-300	19560132
52	DADO ES. DIN 934 M 6	IX2934006
54	VITE BLOCCA VELA MRR 220-250	19335060
56	RONDELLA F.LARGA DIN 9021 D 6X18	IX29021006018
58	SUP.VELA MRR 220-250 C. OSSIDATO	19510701/01
62	PARA ACQUA GRANDE	19563002
64	MOVIMENTO VELA MRR SG CORT LAV	19500101/01
65	FUNGHETTO MOVIMENTO D8,5XHT2	19563201
66	PIASTRINA MOV. MRR ZINCATA	19540601
68	VITE SENZA TESTA DIN 916 M 6X10 NE	NE0916006010
70	VITE TE DIN 933 M 5X12 T.F.	IX2933005012

74	PERNO MOLLA MOVIMENTO MRR 220/250	19531360
78	MOLLA MOVIMENTO VELA 220 250 MRR C	19390201/02
80	PERNO MOV. VELA MRR D12X122,5	19530701
82	PRIGIONIERO M6 X 17 OTTONE MRR.300V	19337032
84	DADO ES. DIN 934 M 6	IX2934006
86	RONDELLA PIANA DIN 125 D 6	IX2125006
88	DADO ES. DIN 439 M 6 BASSO	IX2439006
90	RULLINO MOVIMENTO CAM. CORT MRR	19336062/01
92	CAMMA MRR 220/275G 300G.CE LAVORATO	19563505LG
95	RONDELLA PLAST.FRIZIONE CAMMA SMART	19563275
96	RONDELLA ONDULATA 12	19342005
98	VITE SENZA TESTA DIN 916 M 5X6 NE	NE0916005006
100	RONDELLA PLEX MAN.NUM. MRR	19562145
102B	MAN. NUMERATA BLU X MRR LAVOR.	19564020
102A	MANOPOLA NUMERATA MRR C	19562403
106	GHIERA SUPP ANELLO MRR 250 SG	19534062
108	RONDELLA PIANA DIN 125 D 8	IX2125008
110	DADO ES. DIN 934 M 8	IX2934008
120	DISCO ESTRATTORE LAMA PER 220	19702502
202	PIAST. SGANCIO FILET.AFF.CE	19533200
204	PIAST. SGANCIO CARR. MRR CE	19533210
206	PUNTALE SGANCIO 300-385 CE	19565001
208	PERNO PER SGANC. 220-250 CE	19534034
210	VITE TE DIN 933 M 6X30 T.F.	IX2933006030
212	CARRELLO MRR CE LAVORATO	19500516
214	BOCCOLE AUTOLUBR.18.20.20	19324108
216	RONDELLA PIANA DIN 125 D 6	IX2125006
218	VITE TE DIN 933 M 6X22 T.F.	IX2933006022
222	DADO ES. DIN 934 M 6	IX2934006
224	MOLLA PER SGANCIO 220-250 CE	19390600
226	BUSSOLA FIL.X SGANC.220-250 CE	19534024
228	GHIERA FILET.ESTER. 220-250 CE	19534029
230	VITE TE DIN 933 M 5X10 T.F.	IX2933005010
232	PIASTRINA CARRELLO 220-250-300V CE	19533001
234	DADO ES. DIN 439 M 6 BASSO	IX2439006
236	CUSCINET. CARR.MRR. 626 2RS R50	19320103
238	DADO ES. DIN 934 M 6	IX2934006
240	RONDELLA PIANA DIN 125 D 6	IX2125006
242	BARRA TONDA CARR. MRR	19530601
244	MOLLA BARRA TOND.220-250 MRR.D18 CE	19390111
246	VITE B.TOND MRR T20	19335001
248	BARRA QUADRA MRR RETTIFICATA	19540101
250	VITE TE DIN 933 M 5X20 T.F.	IX2933005020
254	MOLLA BARRA TONDA 220-250 MRR.D18	19390101
255	VITE SENZA TESTA DIN 913 M 8X30 CE	IX2913008030
256	DADO ES. DIN 934 M 6	IX2934006
256B	MANOPOLA TIR.PAR.M8 5 LOB BLU	19564013
256A	POM. TIR.PARAL.300-370 M8 5 LOBI	19562504
257B	MAN. P.MERCE MRR F.LUNG BLU	19564019
257A	MANOPOLA PRESSA MERCE MRR F.LUNG	19562901

258	GAMBO MRR	CE OSSIDATO	19510616
260	VITE TE DIN 933 M 6X22 T.F.		IX2933006022
262	RONDELLA F.LARGA DIN 9021 D 6X18		IX29021006018
264	PIATTO MRR SG 250 CE 4FORI OSSIDAT		195104011
266	VITE SENZA TESTA DIN 916 M 5X6 NE		NE0916005006
268	DISTANZ.PARACOLPO MRR.D21X12MM		19561520
274	BOCCOLE AUTOLUBR.10.12.10		19324101
278	PARAC. P.MERCE MRR D6,5X30		19563208
280	*PRESSA MERCE MRR 250 CE DAL99 OSS.		19510902C
281	RONDELLA PIANA DIN 125 D 10		IX2125010
282	DIST.PRES.D12X150 MRR CE PRO		19541508
284B	MANOPOLA A VOLANO PRESSAM BLU		19564012
284A	MANOPOLA PRES.MERC.CON FLANG.X CE		19562904
286	DISTANZIALI PARAMANO D.20X15MM		19521601
288	PRIG. DISTANZ. PARAMAN.M5 X 30		19336003
290	RONDELLA F.LARGA DIN 9021 D 5X20		IX29021005020
292	DADO CIECO DIN 1587 M 5		IX21587LC005
294	P.MANO PIATTO MRR/PRL/TPZ 220-250		19562322
2	ASSIEME PRESSAMERCE MRR-CNV CE		19801233
202	PIAST. SGANCIO FILET.AFF.CE		19533200
204	PIAST. SGANCIO CARR. MRR CE		19533210
206	PUNTALE SGANCIO 300-385 CE		19565001
208	PERNO PER SGANC. 220-250 CE		19534034
210	VITE TE DIN 933 M 6X30 T.F.		IX2933006030
212	CARRELLO MRR CE LAVORATO		19500516
214	BOCCOLE AUTOLUBR.18.20.20		19324108
216	RONDELLA PIANA DIN 125 D 6		IX2125006
218	VITE TE DIN 933 M 6X22 T.F.		IX2933006022
220	PRIGIONIERO 6 X 25 OTTONE		19337002
222	DADO ES. DIN 934 M 6		IX2934006
224	MOLLA PER SGANCIO 220-250 CE		19390600
226	BUSSOLA FIL.X SGANC.220-250 CE		19534024
228	GHIERA FILET.ESTER. 220-250 CE		19534029
230	VITE TE DIN 933 M 5X10 T.F.		IX2933005010
232	PIASTRINA CARRELLO 220-250-300V CE		19533001
234	DADO ES. DIN 439 M 6 BASSO		IX2439006
236	CUSCINET. CARR.MRR. 626 2RS R50		19320103
238	DADO ES. DIN 934 M 6		IX2934006
240	DADO ES. DIN 934 M 6		IX2934006
242	BARRA TONDA CARR. MRR		19530601
244	MOLLA BARRA TOND.220-250 MRR.D18 CE		19390111
246	VITE B.TOND MRR T20		19335001
248	BARRA QUADRA MRR RETTIFICATA		19540101
250	VITE TE DIN 933 M 5X20 T.F.		IX2933005020
254	PARAC.CARR.M5X12 PERETT.MRR 220-300		19560170
255	VITE SENZA TESTA DIN 913 M 8X30 CE		IX2913008030
256B	MANOPOLA TIR.PAR.M8 5 LOB BLU		19564013
256A	POM. TIR.PARAL.300-370 M8 5 LOBI		19562504
258	GAMBO MRR	CE OSSIDATO	19510616
259	DADO ES. DIN 934 M 6		IX2934006

260	VITE BLOCC.PIATTO MIRRA 220-250 Y06	19335042
262	RONDELLA F.LARGA DIN 9021 D 6X18	IX29021006018
264	PIATTO MRR CE 220 EST. OSS.	1,95E+18
265	VITE TCEI DIN 912 M 5X16	IX2912005016
266	VITE SENZA TESTA DIN 916 M 5X6 NE	NE0916005006
267	RONDELLA GROWER UNI 1751 D 6	IX21751006
268	BLOCCH.DRIT.ASTINA PIATTO MRR Y06	19525062
270	ASTINA PRESSAMERCE MRR 250 Y.06	19530402.06
272A	BLOCCH.INCL.ASTINA PIATTO MRR Y06	19525060
272B	BLOCCH.INCL.ASTINA PIATTO MRR Y10	19525060.10
274	BOCCOLE AUTOLUBR.10.12.10	19324101
277	FUNGHETTO BRACCIO P.MERCE 250	19563213
278	PARAC. P.MERCE G. D8,5XH36	19563206
281	RONDELLA PIANA DIN 125 D 10	IX2125010
282	DIST.PRES.D12X150 MRR CE PRO	19541508
283	DADO CIECO DIN 1587 M 5	IX21587LC005
284B	MANOPOLA A VOLANO PRESSAM BLU	19564012
284A	MANOPOLA PRES.MERC.CON FLANG.X CE	19562904
285	RONDELLA F.LARGA DIN 9021 D 5X20	IX29021005020
286	VITE SENZA TESTA DIN 913 M 5X16 CE	IX2913005016
294	P.MANO PIATTO MRR POLIC. 220-250	19562322.06
296B	MAN. P.MERCE MRR BLU	19564019.13
296A	MANOPOLA PRESSA MERCE MRR F.LUNG	19562901
298	VITE TE DIN 933 M 6X18 T.F.	ix2933006018
-	AFFILAT.INC.CE MRR C 250G-300 VERT	19800032
124A	MANOPOLA PRIG. AFFIL. M8 6 LOBI	19562602
124B	MANOPOLA PRIG.AFF M8 6 LOB BLU	19564015
126	PRIGIONIERO COLONNINA L=75	19336010
402	CAPP.MRR 220-250G 300SV CE OSSIDATA	19511202C
404A	POMELLO CAPP.BUSSOLA M5 ZIGRINATI	19562701
404B	POMELLO CAPP.PERNO M5 ZIG. BLU	19564018
410	MOLLA PERNI AFF.+SBAV. 250-300	19390303
412	PERNO SBAVATURA 250:300	19540703
416	MOLA SB.220 D.40 H.8 F.6	19300201
418	RONDELLA PIANA DIN 125 D 6	IX2125006
420	DADO ES. DIN 934 M 6	IX2934006
421	DADO ES. DIN 439 M 6 BASSO	IX2439006
424	PERNO AFFILATURA 250:300	19540704
426	PULSANTE SBAVATURA 250:300	19550203
427	VITE BLOC.PULSANTE AFF.250-370	19335025
442	PERNO COL.FR.MRR.250G/300V L=62,5	19540432
444	VITE TE DIN 933 M 5X16 T.F.	IX2933005016
446	RONDELLA F.LARGA DIN 9021 D 5X15	IX29021005015
448	DADO ES. DIN 934 M 4	IX2934004
450	VITE SENZA TESTA DIN 913 M 4X35 CE	IX2913004035
451	DADO ES. DIN 934 M 5	IX2934005
452	VITE SENZA TESTA DIN 913 M 5X20 CE	IX2913005020
454	ANELLI D ARRESTO DIN 471 D 06E	IX2471006
456	CORPO AF.220-300 MRR VERT LAV	19021332
458	RONDELLA PIANA DIN 125 D 8	IX2125008

460	DADO ES. DIN 934 M 8	IX2934008
468	PULSANTE AFFILATURA 250-300	19550202
470	MOLA AF.220 D.40 H.11 F.6	19300101
600	INTERRUTTORE + BOBINA V.230 MN	19410152
602	SPIA UNIFICATA 220-380 VOLT	19410406
626	CONDENSATORE MRR 8UF CODOLO M8	19410301
628	RONDELLA PIANA DIN 125 D 8	IX2125008
630	DADO ES. DIN 439 M 8 BASSO	IX2439008
632	SCATOLA RELAIS MRR 11-04-97	19563125
634-1	MORSETTIERA 3 POLI PA 27	19410822
634	SOTTOMORSETTO L.N.T.PA 228	19410820
636	VITE TC- DIN 84 M 5X10	IX284005010
642	DISTANZIALE PER SCATOLA RELAIS	19561500
644	CAVO ALIM.COMP. MN INGL.	19410504
648	MOTORE MRR P.40 230-50	19403042
650	VITE AUTOF.TCB+ DIN 7981 D 3,5X9,5	ix279813,5009,5
652	RONDELLA DENTEL. DIN 6798-A D 4E	IX26798A004
654	TARGHETTA MASSA TERRA	19420177
658	CAVETTO MASSA TERRA 220-250 UL	19410738
660	VITE SENZA TESTA DIN 916 M 5X6 NE	NE0916005006
662	CAVO MICRO 220-250 AF/BULTH	194107013
664	MICRO INTERRUTT.MN X AFFETTATR	19410201
668	PERNO MOTORE MRR INOX	19540501
670	VITE SENZA TESTA DIN 913 M 5X30 CE	IX2913005030
672	DADO ES. DIN 934 M 5	IX2934005
674	RONDELLA F.LARGA DIN 9021 D 5X20	IX29021005020
676	VITE TC- DIN 84 M 5X10	IX284005010
680	PROTEZIONE INFERIORE MRR 220-250	19563151
681	VITE AUTOF.TCB+ DIN 7981 D 2,9X9,5	IX279812,9009,5
684	CAVETTO PROLUNGA LAMPADA SPIA	19410750