
DESPIECE TECNICO

Marmita eléctrica a presión baño maría
Electric pressure and indirect boiling pans
Marmites électriques système bain-marie pression
Elektro druck-kochkessel indirekt beheizt
Pentole riscaldamento indiretto ed autoclave elettrico
Marmita eléctrica a pressão com banho-maria

GAMA 900

Modelos:

MPE9-10 BM

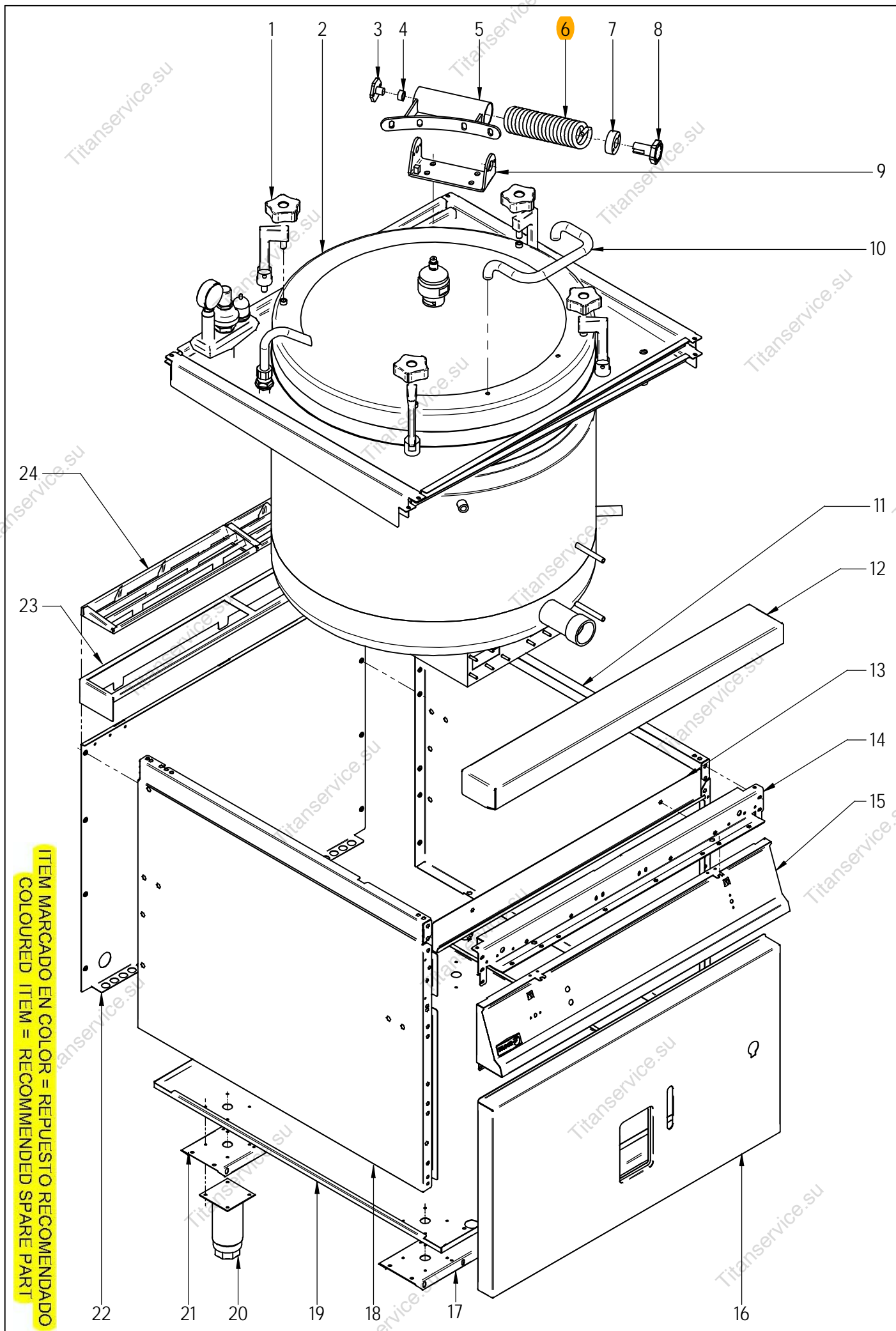
MPE9-15 BM

Marzo 2009 March

Revisado Julio 2011 July Revised



FAGOR INDUSTRIAL



N plano	Firma	Fecha	Aparato	MUEBLE	Lamina	Fagor Industrial S.Coop. FAGOR
C-2275	<i>[Signature]</i>	2009-03	MARMITA MPE9-10 BM; 9-15 BM	1	Oñate	

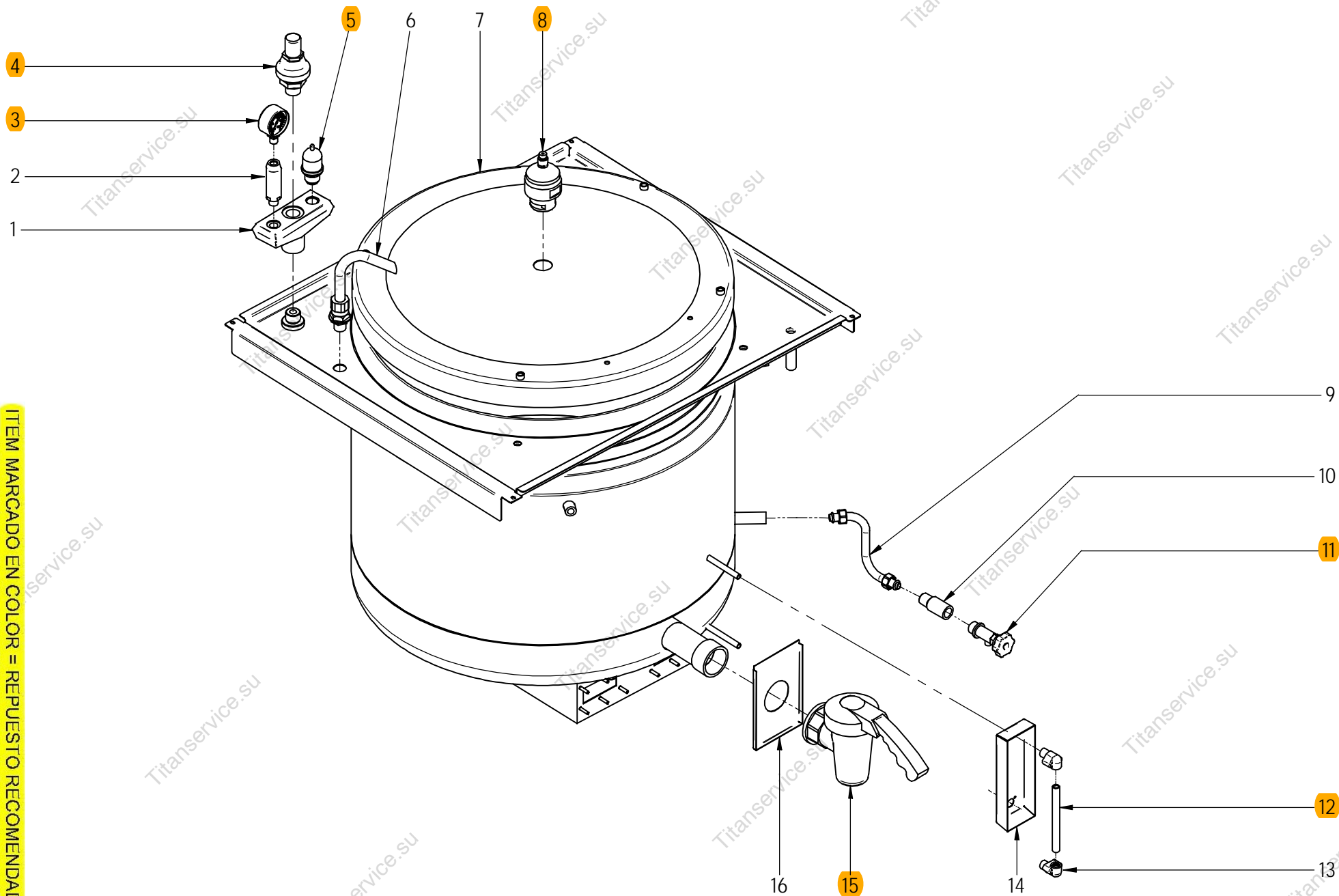
MOD. MARMITAS GAMA 900 / PAN 900 RANGE												
ZONA				MUEBLE / UNIT				PLANO				C-2275
ITEM	CODIGO	DENOMINACION	TEXTO	MPE9-10 BM	MPE9-10 BM S	MPE9-15 BM	MPE9-15 BM S					NOTAS
1	S052101000	TIRANTE 02101130	TIE ROD 02101130	4	4	4	4					
	Q162070000	TUERCA EXAGONAL M12	HEXAGONAL NUT M12	4	4	4	4					
	Q261570000	ARANDELA MUELLE A12	SPRING WASHER A12	4	4	4	4					
2	S166137000	CUBA+TAPA MPE9-10 BM	TUB+COVER MPG9-10	1	1	—	—					
2	S236124000	CUBA+TAPA MPE9-15 BM	TUB+COVER MPE9-15 BM	—	—	1	1					
S/Nº	S166138000	CUBA COMPLETA ME9-10 BM	COMPLETE TUB ME9-10 BM	1	1	—	—					
S/Nº	S236125000	CUBA COMPLETA MPE9-15 BM	COMPLETE TUB MPE9-15 BM	—	—	1	1					
S/Nº	S056137000	TAPA COMPLETA	COMPLETE COVER	1	1	1	1					
	S056109000	JUNTA TAPA	LID SEAL	1	1	1	1					
S/Nº	S016101000	FILTRO DE CUBA	TUB FILTER	1	1	1	1					
	S036117000	SOPORTE FILTRO	FILTER SUPPORT	2	2	2	2					
	Q412000000	REMACHE TUBULAR 4x8	TUBULAR RIVET 4x8	8	8	8	8					
3	S116119000	GIRO DE ASA	HANDLE ROTATION	1	1	1	1					
	Q012041000	TORNILLO EXAGONAL M6x10 A304	HEXAGONAL BOLT M6x10 A304	2	2	2	2					
4	S116126000	COJINETE CILINDRICO	CYLINDRICAL BEARING	1	1	1	1					
5	S036143000	BISAGRA COMPLETA	COMPLETE HINGE	1	1	1	1					
6	S136108000	RESORTE TAPA 07004	SPRING COVER 07199	1	1	1	1					
7	S116118000	CASQUILLO	BUSHING	1	1	1	1					
8	S116120000	TENSOR MUELLE	TENSIONING SPRING	1	1	1	1					
	Q012042000	TORNILLO EXAGONAL M6x15	HEXAGONAL BOLT M6x15	2	2	2	2					
	Q262040000	ARANDELA GROW. A6 A304	WASHER GROW. A6 A304	2	2	2	2					
9	S036131000	SOPORTE BISAGRA COMPLETA	COMPLETE HINGE SUPPORT	1	1	1	1					ELIMINADO 03.05.10
9	S226136000	SOPORTE BISAGRA COMPLETA	COMPLETE HINGE SUPPORT	1	1	1	1					INTRODUCIDO 03.05.10
S/Nº	S026102000	REFUERZO BISAGRA MARMITAS	COOK. POT HINGE REINFORCE.	1	1	1	1					
	Q232050000	ARANDELA A8	WASHER A8	4	4	4	4					
	Q262050000	ARANDELA GROW. A8 A304	WASHER GROW. A8 A304	4	4	4	4					
	Q212051000	TUERCA SOMBRERO M8	COWL NUT M8	4	4	4	4					
10	S036123000	ASA DE TAPA	COVER HANDLE	1	1	1	1					
	Q012053000	TORNILLO EXAGONAL M8x20 A304	HEXAGONAL BOLT M8x20 A304	2	2	2	2					
	Q302027000	ARANDELA 25x8,4x2	WASHER 25X8.4X2	2	2	2	2					

MOD. MARMITAS GAMA 900 / PAN 900 RANGE ZONA MUEBLE / UNIT PLANO C-2275												
ITEM	CODIGO	DENOMINACION	TEXTO	MPE9-10 BM	MPE9-10 BM S	MPE9-15 BM	MPE9-15 BM S					NOTAS
11	X162814000	PANEL LATERAL DERECHO G900	RIGHT SIDE PANEL G900	1	—	1	—					
11	S142806000	PANEL LATERAL DERECH. G9-00S	RIGHT SIDE PANEL G9-00S	—	1	—	—					
11	S222808000	PANEL LATERAL DERECH. G9-00S	RIGHT SIDE PANEL G9-00S	—	—	—	1					
	Q221343000	REMACHE EXAGONAL M6	HEXAGONAL RIVET M6	11	—	11	—					
	Q221342000	REMACHE EXAGONAL M5	HEXAGONAL RIVET M5	6	6	6	6					
	Q012053000	TORNILLO EXAGONAL M8x20 A304	HEXAGONAL BOLT M8x20 A304	2	—	2	—					
	Q012031000	TORNILLO EXAGONAL M5x10 A304	HEXAGONAL BOLT M5x10 A304	—	2	—	2					
12	S105402000	ANTERIOR DE MESA 1M	BENCH FRONT 1M	1	—	1	—					
	Q152004000	TORNILLO APLAST. M5x13 A304	MUSHROOM HEAD BOLT M5x13 A	2	—	2	—					
	Q302022000	ARANDELA 16x6x1,2 A304	WASHER 16x6x1.2 A304	2	—	2	—					
13	S162609000	CANAleta RECOGE-AGUAS	WATER COLLECT CHANNEL	1	1	1	1					
	Q221342000	REMACHE EXAGONAL M5	HEXAGONAL RIVET M5	2	2	2	2					
	Q152004000	TORNILLO APLAST. M5x13 A304	MUSHROOM HEAD BOLT M5x13 A	2	2	2	2					
14	S222606000	ESCUADRA INTE. ANT. MESA 1M	BENCH FRONT INT BRACKET 1M	1	1	1	1					
	Q221342000	REMACHE EXAGONAL M5	HEXAGONAL RIVET M5	7	7	7	7					
	Q012032000	TORNILLO EXAGONAL M5X15	HEXAGONAL BOLT M5x15	6	6	6	6					
15	S162807000	PORTAMANDOS MARMITA ELECT.	ELECT. PAN CONTROL HOLDER	1	1	1	1					
	Q152004000	TORNILLO APLAST. M5x13 A304	MUSHROOM HEAD BOLT M5x13 A	4	4	4	4					
	Q221343000	REMACHE EXAGONAL M6	HEXAGONAL RIVET M6	2	2	2	2					
	Q151336000	TORNILLO SOPORTE GUIAS	GUIDE SUPPORT BOLT	2	2	2	2					
	Q302022000	ARANDELA 16x6x1,2 A304	WASHER 16x6x1.2 A304	2	2	2	2					
	U022836000	ESCUDO FAGOR	FAGOR EMBLEM	1	1	1	1					
	Q221023000	CLIP SUJECIÓN RÁPIDA Ø 5	RAPID FASTENING CLIP Ø5	2	2	2	2					
16	S162806000	PANEL FRONTAL ME9-10 BM	FRONT PANEL ME9-10 BM	1	—	—	—					
16	S162809000	PANEL FRONTAL ME9-10 BM S	FRONT PANEL ME9-10 BM S	—	1	—	—					
16	S232806000	PANEL FRONTAL ME9-15 BM	FRONT PANEL ME9-15 BM	—	—	1	1					
	Q012042000	TORNILLO EXAGONAL M6x15	HEXAGONAL BOLT M6x15	2	2	2	2					
	Q302022000	ARANDELA 16x6x1,2 A304	WASHER 16x6x1.2 A304	2	2	2	2					
17	S102610000	LISTON SOPORTE PATAS ANT. 1M	FRONT LEG SUPPORT STRIP 1M	1	—	1	—					

MOD. MARMITAS GAMA 900 / PAN 900 RANGE ZONA MUEBLE / UNIT PLANO C-2275												
ITEM	CODIGO	DENOMINACION	TEXTO	MPE9-10 BM	MPE9-10 BM S	MPE9-15 BM	MPE9-15 BM S					NOTAS
18	X162813000	PANEL LATERAL IZQUIERDO G900	LEFT SIDE PANEL G900	1	—	1	—					
18	S142805000	PANEL LATERAL IZQUIERD. G900S	LEFT SIDE PANEL G900S	—	1	—	—					
18	S222807000	PANEL LATERAL IZQUIERD. G915S	LEFT SIDE PANEL G915S	—	—	—	1					
	Q221343000	REMACHE EXAGONAL M6	HEXAGONAL RIVET M6	11	—	11	—					
	Q221342000	REMACHE EXAGONAL M5	HEXAGONAL RIVET M5	6	6	6	6					
	Q012053000	TORNILLO EXAGONAL M8x20 A304	HEXAGONAL BOLT M8x20 A304	2	—	2	—					
	Q012031000	TORNILLO EXAGONAL M5x10 A304	HEXAGONAL BOLT M5x10 A304	—	2	—	2					
19	S162617000	BASE INFERIOR ME900	LOWER BASE	1	—	1	—					
19	S162618000	BASE INFERIOR ME9-10 S	LOWER BASE ME9-10 S	—	1	—	—					
19	S362810000	BASE INFERIOR S	LOWER BASE S	—	—	—	1					
	Q221343000	REMACHE EXAGONAL M6	HEXAGONAL RIVET M6	2	2	2	2					
	Q162040000	TUERCA EXAGONAL M6	HEXAGONAL NUT M6	4	—	4	—					
20	X260151000	PATA REGULABLE	ADJUSTABLE LEG	4	—	4	—					
	Q411304000	REMACHE AVIBULB Ø4,8	AVIBULB RIVET Ø4.8	16	—	16	—					
21	S102611000	LISTON SOPORTE PATAS POS.1M	REAR LEG SUPPORT STRIP 1M	1	—	1	—					
	Q012042000	TORNILLO EXAGONAL M6x15	HEXAGONAL BOLT M6x15	8	—	8	—					
	Q302022000	ARANDELA 16x6x1,2 A304	WASHER 16x6x1.2 A304	8	—	8	—					
	Q232040000	ARANDELA A6	WASHER A6	8	—	8	—					
22	U562853000	PANEL POSTERIOR 1M G9-00	REAR PANEL 1M G9-00	1	—	1	—					
22	X242817000	PANEL POSTERIOR 1M G9-10S	REAR PANEL 1M G9-10S	—	1	—	—					
22	S372816000	PANEL POSTERIOR 1M G9-15 S	REAR PANEL 1M G9-15 S	—	—	—	1					
	Q419005000	REMACHE 4x8 ALMG3 / ALUMINIO	RIVET 4X8 ALMG3 / ALUMINIUM	8	8	8	8					
23	R205439000	SOPORTE EMBELLECEDOR 1M	TRIM SUPPORT 1M	1	1	1	1					
24	R205425000	EMBELLECEDOR ESMALTE	ENAMEL TRIM	2	2	2	2					

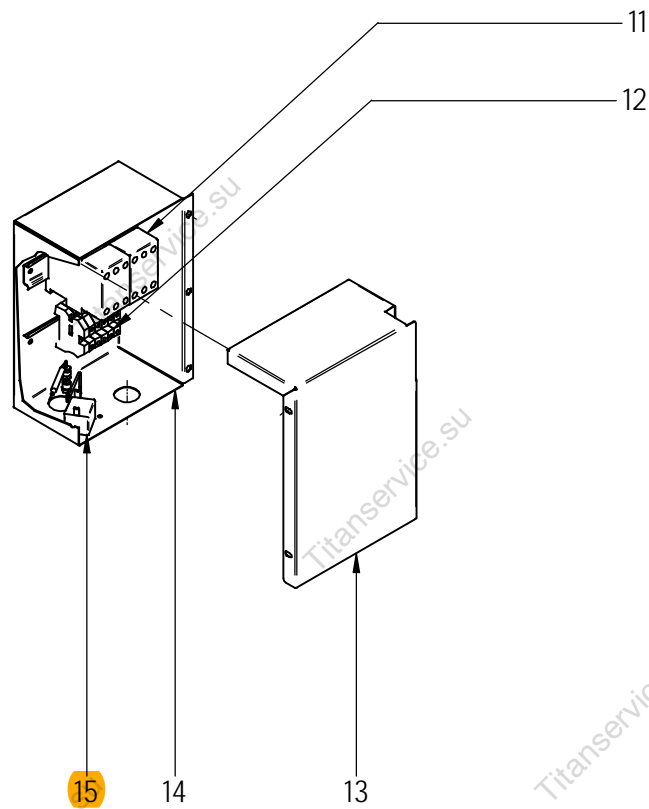
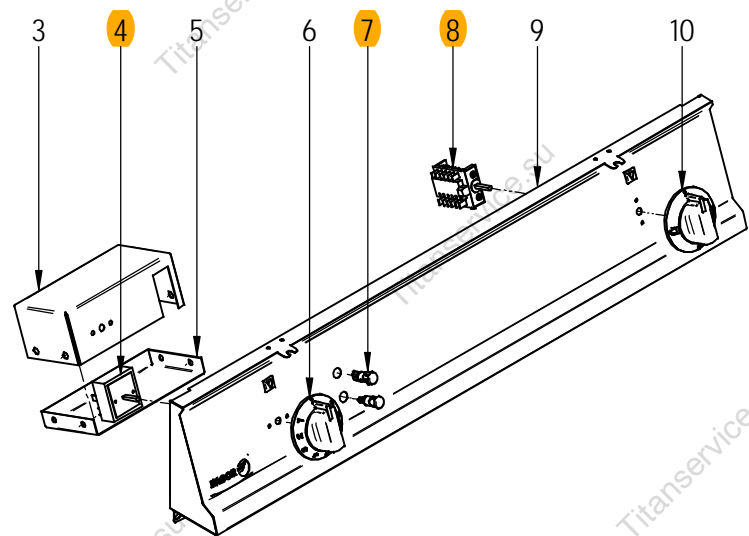
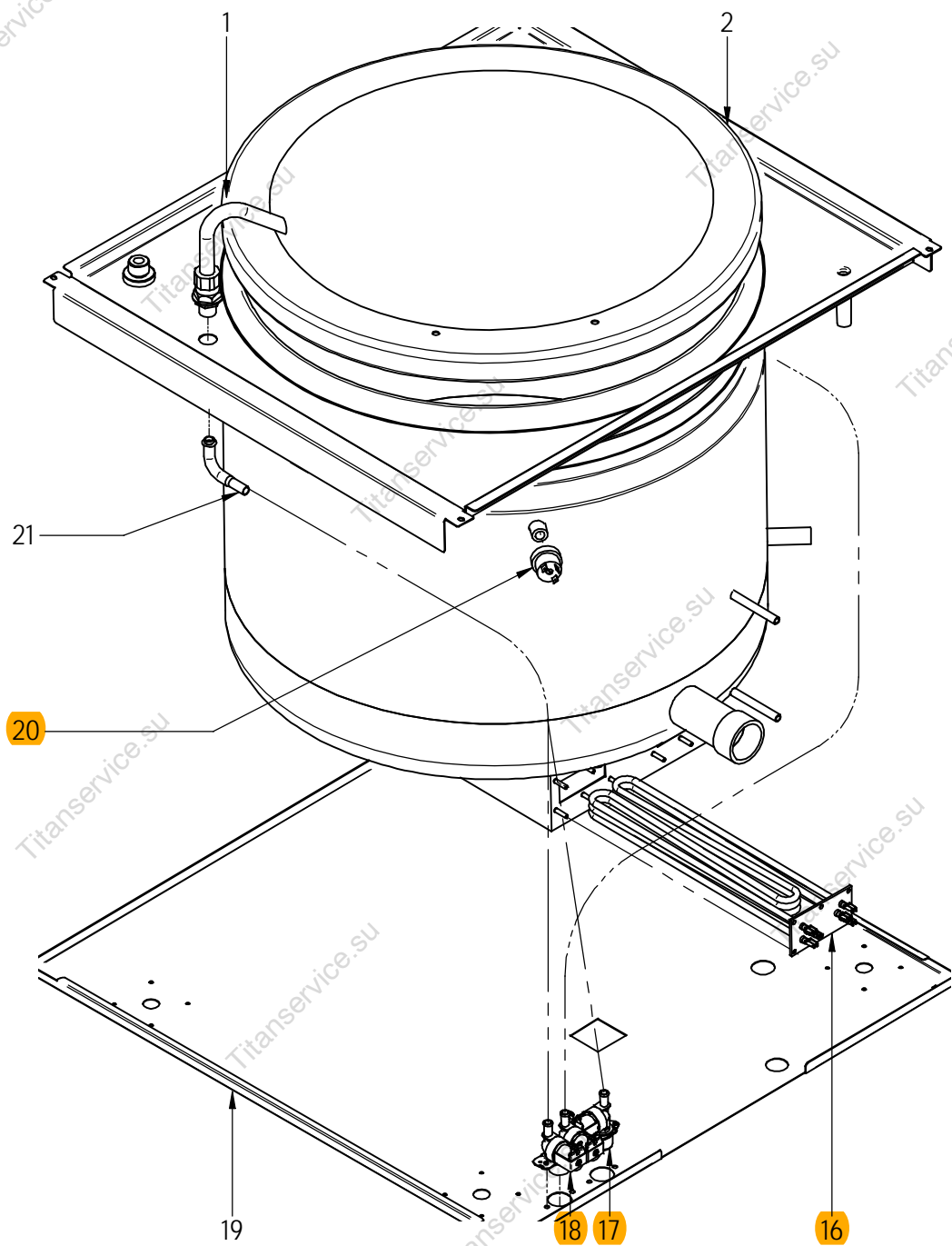
N plano	Firma	Fecha	Aparato	VALVULAS	Lamina	Fagor Industrial S. Coop. FAGOR
C-2276		2009-03	MARMITA MPE9-10 BM; 9-15 BM		2	

ITEM MARCADO EN COLOR = REPUESTO RECOMENDADO
COLOURED ITEM = RECOMMENDED SPARE PART



MOD.	MARMITAS GAMA 900 / PAN 900 RANGE			ZONA	VALVULAS				PLANO	C-2276		
ITEM	CODIGO	DENOMINACION	TEXTO	MPE9-10 BM	MPE9-10 BM S	MPE9-15 BM	MPE9-15 BM S					NOTAS
1	S022100000	SOPORTE 3 SALIDAS 22805062	3-OUTPUT SUPPORT 22805062	1	1	1	1					
	Q306063000	ARANDELA Ø34x26,7x1,5	WASHER Ø34x26.7x1.5	1	1	1	1					
2	S022102000	PORTAMANOMETRO 2210617	MANOMETERHOLDER 2210617	1	1	1	1					
	Q306066000	ARANDELA Ø23,9x16,6x3	WASHER Ø23.9X16.6X3	1	1	1	1					
3	9220815000	MANOMETRO 36303601	MANOMETER 36303601	1	1	1	1					
4	S022101000	VALVULA SEGURIDAD 01508004	SAFETY VALVE 01508004	1	1	1	1					
	Q306063000	ARANDELA Ø34x26,7x1,5	WASHER Ø34x26.7x1.5	1	1	1	1					
5	S022103000	VALVULA PRESION 01509004	PRESSURE VALVE 01509004	1	1	1	1					
	Q306064000	ARANDELA Ø29,8x24,8x1,5	WASHER Ø29.8x24.8x1.5	1	1	1	1					
6	S052100000	TUBO LLENADO 01102113	FILLER PIPE 01102113	1	1	1	1					
7	S166138000	CUBA COMPLETA ME9-10 BM	COMPLETE TUB ME9-10 BM	1	1	—	—					
7	S236125000	CUBA COMPLETA MPE9-15 BM	COMPLETE TUB MPE9-15 BM	—	—	1	1					
8	S202101000	VALVULA DE PRESION	PRESSURE VALVE	1	1	1	1					
9	S025006000	CONDOC. PURGA COMPL. INF.	LOWER COMPL. BLEED PIPE	1	1	—	—					
9	S025006000	CONDOC. PURGA COMPL. INF.	LOWER COMPL. BLEED PIPE	1	1	—	—					ELIMINADO 01.02.09
9	S045004000	CONDUCTO A NIVEL COMPLETO	COMPLETE LEVEL PIPE	—	—	2	2					
10	S045006000	CASQUILLO GRIFO NIVEL	LEVEL TAP BUSHING	1	1	1	1					
11	S102124000	GRIFO DE NIVEL C/MANILLA NEG	LEVEL TAP WITH BLACK HANDLE	1	1	1	1					
12	S042102000	TUBO NIVEL SERIGRAFIADO	PRINTED LEVEL PIPE	1	1	1	1					
S/Nº	S082101000	TUERCA 3/8	NUT 3/8	2	2	2	2					
S/Nº	U265008000	BICONO Ø10	BICONE Ø10	2	2	2	2					
13	S042101000	RACORD VISOR NIVEL	LEVEL SIGHT CONNECTION	2	2	2	2					
	Q307069000	JUNTA TORICA 17.26X12.36X2.5	O-RING 17.26X12.36X2.5	2	2	2	2					
14	S042647000	PROTECCION VISUALIZADOR	DISPLAY PROTECTION	1	1	1	1					
	Q032021000	TORNILLO ALOMADO M4X10	CURVED SCREW M4X10	4	4	4	4					
15	S102125000	GRIFO VACIADO 2"	DRAINAGE TAP 2"	1	1	1	1					
16	S112803000	CUBIERTA GRIFO MG-900	TAP COVER MG-900	1	1	1	1					
S/Nº	S162103000	MUELLE MARMITA ELECTRICA	ELECTRIC PAN SPRING	1	1	1	1					

Nº plano	Firma	Fecha	Aparato	CONJUNTO FUNCIONAL	Lamina	Fogor Industrial S. Coop. FAGOR
C-2277		2009-03	MARMITA MPE9-10 BM; 9-15 BM		3	Oríente

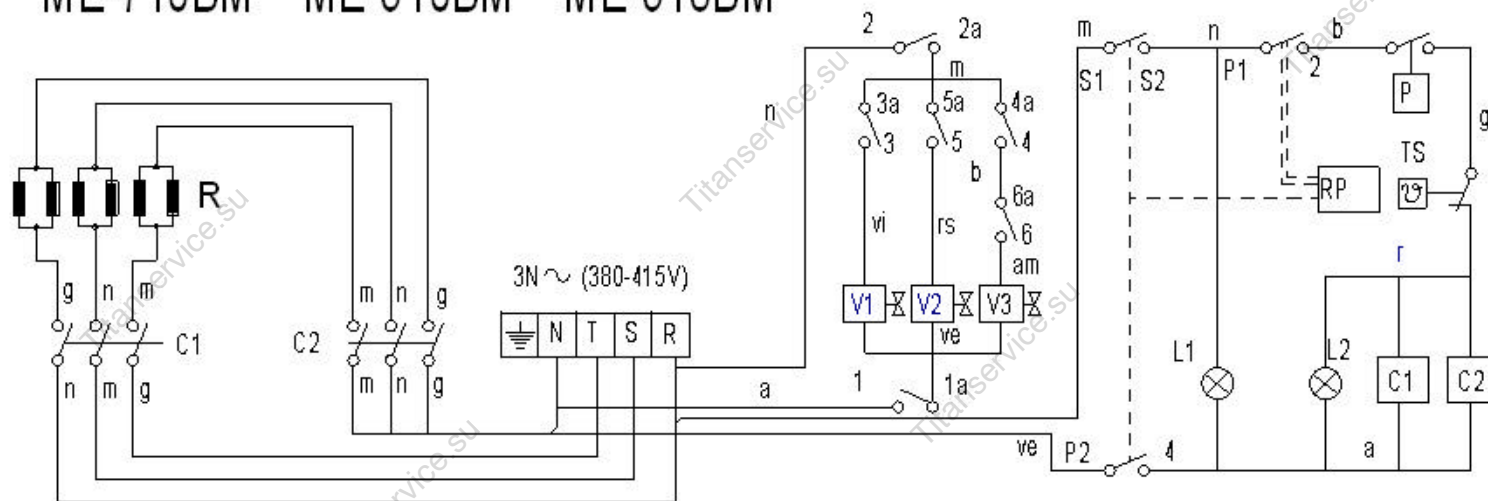


ITEM MARCADO EN COLOR = REPUESTO RECOMENDADO
COLOURED ITEM = RECOMMENDED SPARE PART

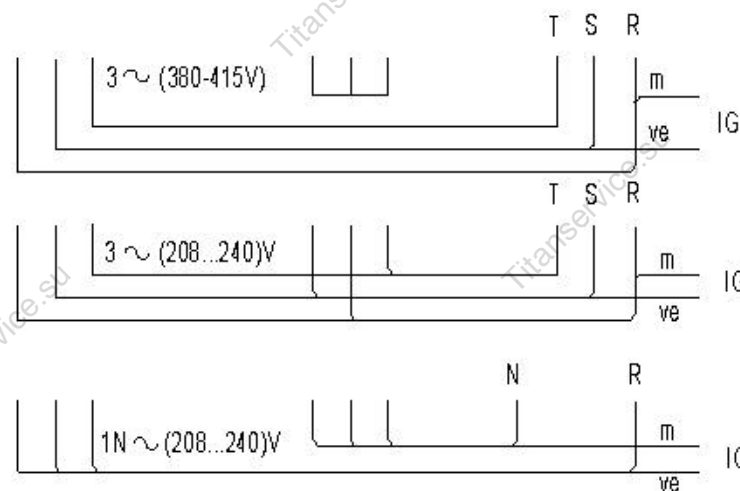
<div>MOD. MARMITAS GAMA 900 / PAN 900 RANGE</div> <div>ZONA CONJUNTO FUNCIONAL / FUNCTIONAL UNIT</div> <div>PLANO C-2277</div>												
ITEM	CODIGO	DENOMINACION	TEXTO	MPE9-10 BM	MPE9-10 BM S	MPE9-15 BM	MPE9-15 BM S					NOTAS
1	S052100000	TUBO LLENADO 01102113	FILLER PIPE 01102113	1	1	1	1					
2	S166138000	CUBA COMPLETA ME9-10 BM	COMPLETE TUB ME9-10 BM	1	1	—	—					
2	S236125000	CUBA COMPLETA MPE9-15 BM	COMPLETE TUB MPE9-15 BM	—	—	1	1					
3	S162612000	CAJA PROTEC REGUL ENERGIA	ENERGY CTRL PROTEC BOX	1	1	1	1					
	Q221342000	REMACHE EXAGONAL M5	HEXAGONAL RIVET M5	4	4	4	4					
4	S333001000	REGULADOR DE ENERGIA	ENERGY REGULATOR	1	1	1	1					
	Q151320000	TORN. ALOMADO M4X6 H.ZINCADO	HEXAGONAL CURVED HEAD M4X	2	2	2	2					
5	S162613000	TAPA INF. CAJA PROTECC. REG	CTRL. PROTECT. BOX LOWER CC	1	1	1	1					
	Q152004000	TORNILLO APLAST. M5x13 A304	MUSHROOM HEAD BOLT M5x13 A	4	4	4	4					
6	S162102000	BOTON DE MANDO MARMITA ME9-	PAN CONTROL BUTTON ME9-	1	1	1	1					
7	R693056000	PILOTO AMBAR 41227000A4	AMBER PILOT 41227000A4	1	1	1	1					
S/Nº	R693055000	PILOTO VERDE 41227000C7	GREEN PILOT 41227000C7	1	1	1	1					
8	R693004000	CONMUTADOR DE FUNCIONES	FUNCTIONS SWITCH	1	1	1	1					
	Q042022000	TORNILLO AVELLANADO M4X15	COUNTERSUNK BOLT M4x15	2	2	2	2					
9	S162807000	PORTAMANDOS MARMITA ELECT.	ELECT. PAN CONTROL HOLDER	1	1	1	1					
10	S142107000	MANDO AGUA MARMITA BM	WATER PAN CONTROL BM	1	1	1	1					
11	X183011000	CONTACTOR 3RT1024-1AN20 230	CONTACTOR 3RT1024-1AN20 230	2	2	2	2					
S/Nº	Z103084000	GUIA CONTACTOR L-138 "	CONTACTOR GUIDE L-138 "	1	1	1	1					
	Q419005000	REMACHE 4X8 ALMG3 / ALUMINIO	RIVET 4X8 ALMG3 / ALUMINIUM	2	2	2	2					
12	Z683069000	BORNES 16	TERMINALS 16	3	3	3	3					
	Z683097000	BORNA PASO WDU16 10204.8	STEP TERMINAL WDU16 10204.8	1	1	1	1					
	Z683070000	BORNA A TIERRA WEIDMULLER	TERMINAL TO EARTH WEIDMULL	1	1	1	1					
	Z683096000	TOPE FINAL WEW35 10590.0	END STOP WEW35 10590.0	1	1	1	1					
	Z683068000	SEÑALIZ.DEK-6WEIDMULLER	SIGNS DEK-6WEIDMULLER	1	1	1	1					
S/Nº	Z103084000	GUIA CONTACTOR L-138 "	CONTACTOR GUIDE L-138 "	1	1	1	1					
	Q419005000	REMACHE 4X8 ALMG3 / ALUMINIO	RIVET 4X8 ALMG3 / ALUMINIUM	2	2	2	2					
13	S093014000	TAPA CAJA ELECTRICA G9-00	ELECTRIC BOX COVER G9-00	1	1	1	1					
	Q152004000	TORNIL. APLASTADO M5X13 A 304	FLAT HEADED SCREW M5x13 A 3	3	3	3	3					

MOD. MARMITAS GAMA 900 / PAN 900 RANGE ZONA CONJUNTO FUNCIONAL / FUNCTIONAL UNIT PLANO C-2277												
ITEM	CODIGO	DENOMINACION	TEXTO	MPE9-10 BM	MPE9-10 BM S	MPE9-15 BM	MPE9-15 BM S					NOTAS
14	S092606000	CAJA ELECTRICA	ELECTRIC BOX	1	1	1	1					
	Q221342000	REMACHE EXAGONAL M5	HEXAGONAL RIVET M5	3	3	3	3					
	Q152004000	TORNIL. APLASTADO M5X13 A 304	FLAT HEADED SCREW M5x13 A 304	2	2	2	2					
15	Z213014000	LIMITADOR TECASA P.	LIMITER TECASA P.	1	1	1	1					
	Q151320000	TORN. ALOMADO M4X6 H.ZINCADO	HEXAGONAL CURVED HEAD M4X6	2	2	2	2					
S/Nº	Z203060000	AMARRE LIMITADOR TECASA	LIMITER FASTENING TECASA	1	1	1	1					
	Q221341000	REMACHE EXAGONAL M4	HEXAGONAL RIVET M4	2	2	2	2					
	Q012021000	TORNILLO EXAGONAL M4X10	HEXAGONAL BOLT M4X10	2	2	2	2					
16	R143000000	RESISTENCIA 3000WX3	RESISTOR 3000WX3	2	2	2	2					
	Q163140000	TUERCA EXAGONAL M6 LATON	HEXAGONAL NUT M6 BRASS	12	12	12	12					
S/Nº	R145012000	JUNTA CIERRE RESISTENCIAS	RESISTOR CLOSING SEAL	2	2	2	2					
17	Z701135000	ELECTROVALVULA SIMP. 220V	SIMPLE SOLENOID VALVE 220V	1	1	1	1					
18	P255001000	ELECTROVALVULA DOBLE	DOUBLE SOLENOID VALVE	1	1	1	1					
	S222645000	PROT. ELECTROVALVULA M900	SOLENOID PROTECTION M900	1	1	1	1					INTRODUCIDO 01.12.09
	S222646000	TAPA PROTEC. ELECTR. M900	PROT. COVER SOLENOID M900	1	1	1	1					INTRODUCIDO 01.12.09
	Z601156000	REGULADOR 8L RO. 254.034	REGULATOR 8L RED 254.034	3	3	3	3					
	Q032021000	TORNILLO ALOMADO M4X10	CURVED SCREW M4X10	4	4	4	4					
19	S162617000	BASE INFERIOR ME900	LOWER BASE	1	1	1	1					
20	S093000000	PRESOSTATO	PRESSURE SWITCH	1	1	1	1					
21	S565027000	TUBO ENTRADA TUBO LLENADO	INTAKE PIPE FILLER PIPE	1	1	1	1					
	Q306024000	ARANDELA JUNTA Ø18X12.5X1.5	WASHER SEAL Ø18X12.5X1.5	1	1	1	1					
	3676900000	TUBO GOMA NEGRA Ø 17*10	BLACK RUBBER PIPE 17*10	3	3	3	3					
	Q881308000	ABRAZADERA 8-14L	CLAMP 8-14L	6	6	6	6					
S/Nº	Z201106000	RACORD EN Y	Y-CONNECTION	1	1	1	1					
S/Nº	Z602121000	MANGUERA ENTRADA AGUA	WATER INTAKE HOSE	—	2	—	2					

ME-710BM ME-910BM ME-915BM



IG: Interruptor general
 C1,C2: Contactor de calentamiento
 L1: Lámp para funcionamiento
 L2: Lámp para calentamiento
 P: Presostato 0,3 bares
 R: Resistencias
 RP: Regulador de energía.
 TS: Termostato Seguridad (125°)
 V1: Válvula Agua Caliente
 V2: Válvula Agua Fria
 V3: Válvula Agua Cámara

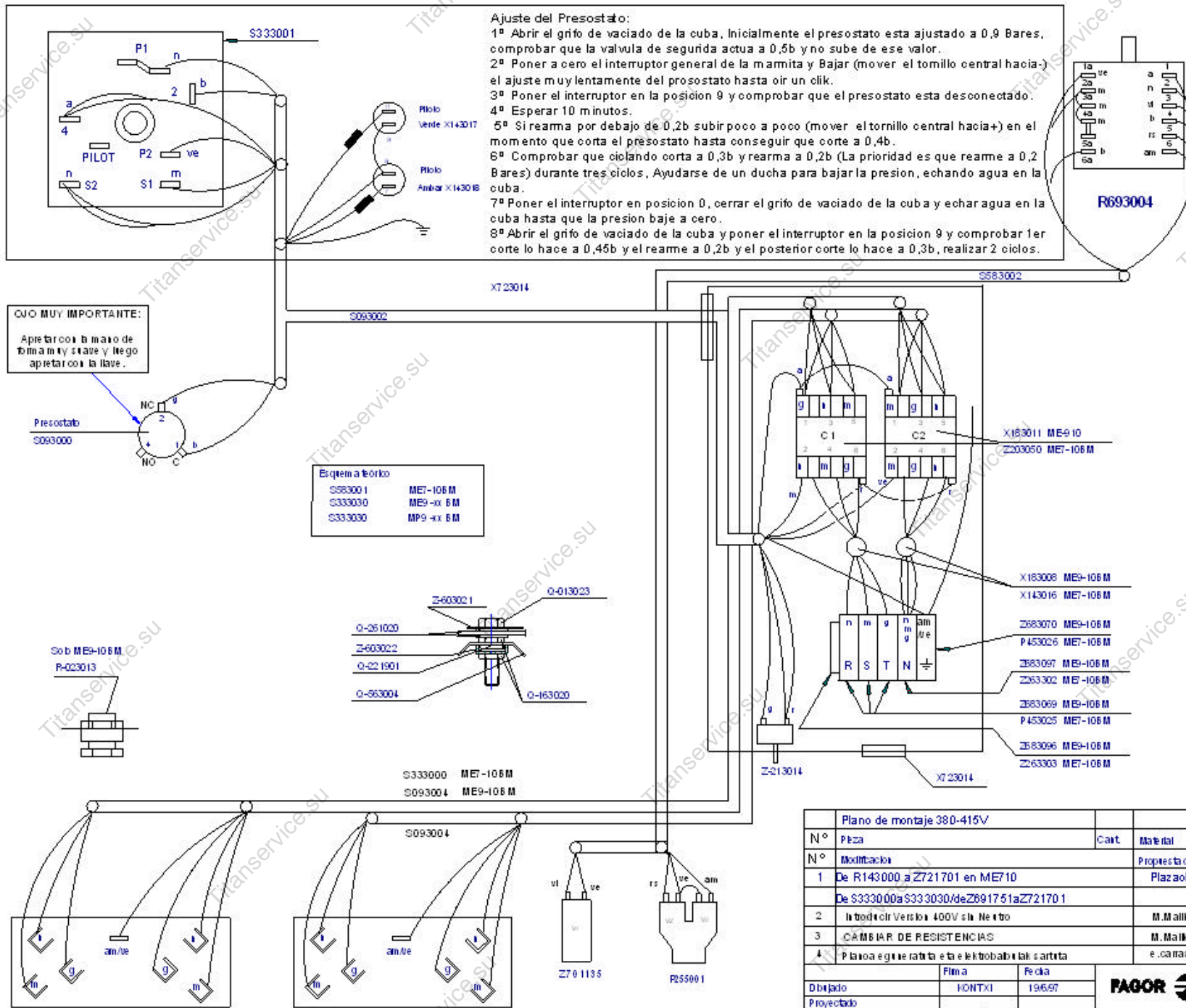


POSICION	% ±2%	P1 - 2 TON	2 TON+TOF	P2 - 4	S1 - S2
0	0	0	∞		
52°	6%	3"	45"	X	X
84°	10%	4"	38"	X	X
116°	15%	5"	32"	X	X
148°	25%	7"	29"	X	X
180°	30%	9"	30"	X	X
212°	40%	13"	32"	X	X
244°	55%	21"	37"	X	X
276°	75%	45"	60"	X	X
308°	100%	∞	∞	X	X

ve = verde-green-vert
 r = rojo-red-rouge
 m = marron-brown-marron
 g = gris-grey-gris
 n = negro-black-noir
 a = azul-blue-bleu
 b = blanco-white-blanc
 vi = violeta-violette-violet
 am/ve = amarillo/verde
 yellow/green-jaune/vert

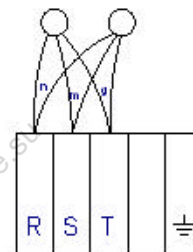
S333003000

Esquema teórico ME-710BM, ME-910BM		S333003000	
Nº	Pieza	Materia	Nº Clasificación
Nº	Modificación	Propuesta de	Fecha
1	Introducir Tabla del Regulador de Energía	M. Malló	09-05-2003
		To Errores generales	
		<5% : 5-25% : 25-50% : > 100% : <5% : > 100% : <5% :	
		Mecanizado a parte	
		Fina Dibujo Proyecto Comprobado Escala	
		Fecha 31-05-1997 31-05-1997 31-05-1997	
		Fagor Industrial Coop. E.L. Miraflores MARMITA ELECTRICA	
		Pila número HC-72844 -1	
		Sustituye al Nº Sustituido por	

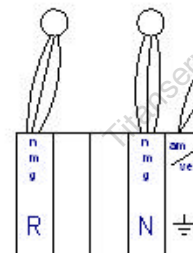


ME9-108 M Z721701 9,6 kW 230V
ME7-108 M R143000 9kW 230V

3 ~ 220V



1N ~ 220-240V



3 ~ 380-440V SIN NEUTRO

U603072 R: 150k W 1/4W

Cambiar regulador de energia S333001 por HD63011
ME9-108 M: Cambiar Contactor X183011 por X183067
ME7-108 M: Cambiar Contactor Z203050 por HD63010
Cambiar cable verde de 2C2 a 4C1

Plano de montaje 380-415V			S-333002		
Nº	Pieza	Cart.	Material	Nº Clasificación	Acabado
Nº	Modificación	Propuesta de		Fecha	Tolerancias generales ≤ ± : 50-100 ± : 5-25 ± : > 100 ± : 25-50 ± : 
1	De R143000 a Z721701 en ME710	Plazaola		9-2-99	
	De S333000 a S333030/de Z691751 a Z721701				
2	Introducir Versión 400V sin Neutro	M. Mallo		28-09-2006	
3	CAMBIO DE RESISTENCIAS	M. Mallo		08-05-2007	
4	Planos e guías de instalación e instrucciones carteta	e. carrascal		2008-03-06	
Dibujado		Finca	Fecha	 Mecanizado a pedido	
Proyectado		HONTXI	19/6/97		
Comprobado					
Escal					
FAGOR Industrial Coop. Eñ. Miraflores					
MARMITAK				Plano de montaje HC-72843 - 04	
Plano de montaje de la resistencia eléctrica				Sustituye al N°	
				Sustituido por	