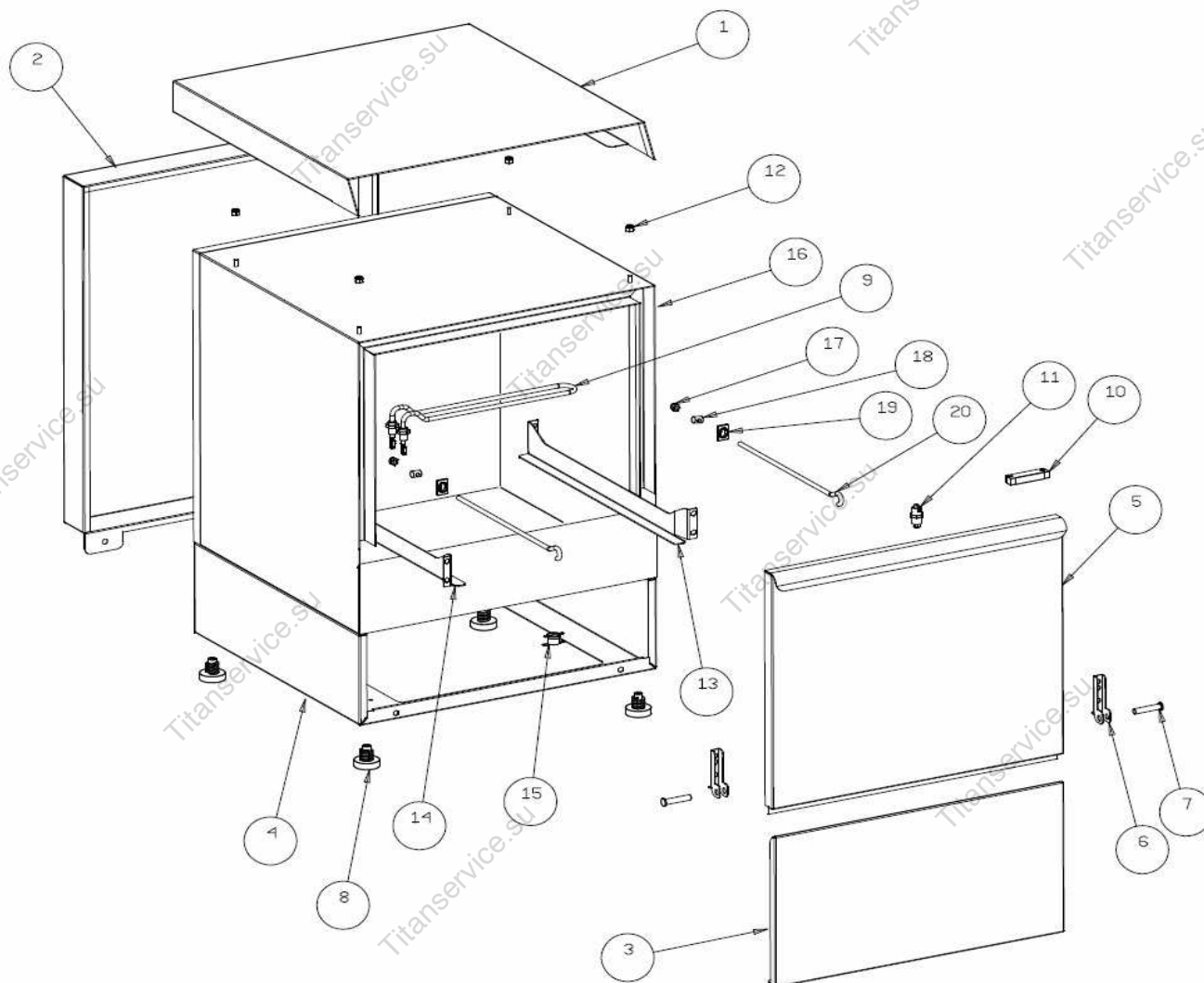
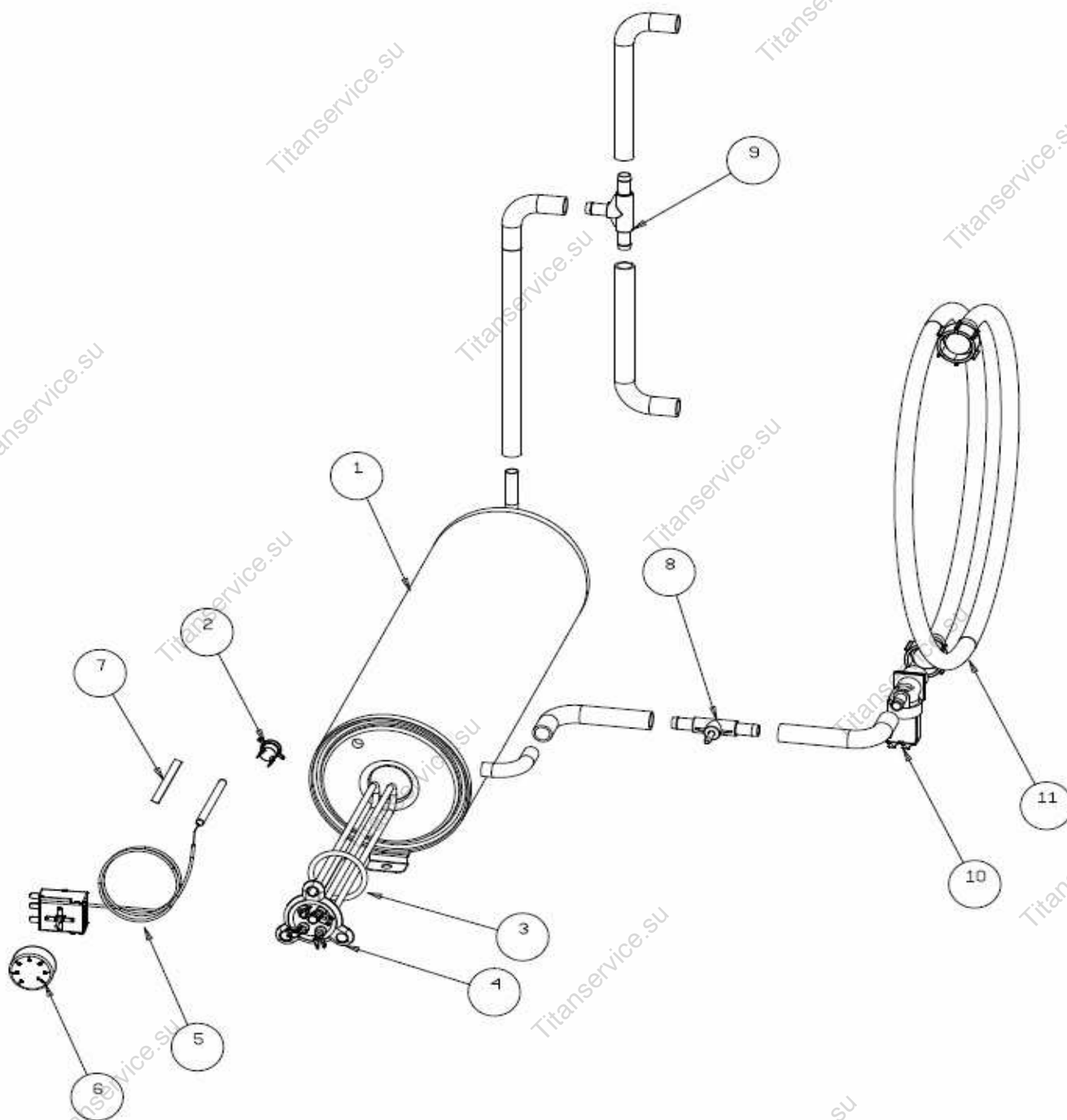


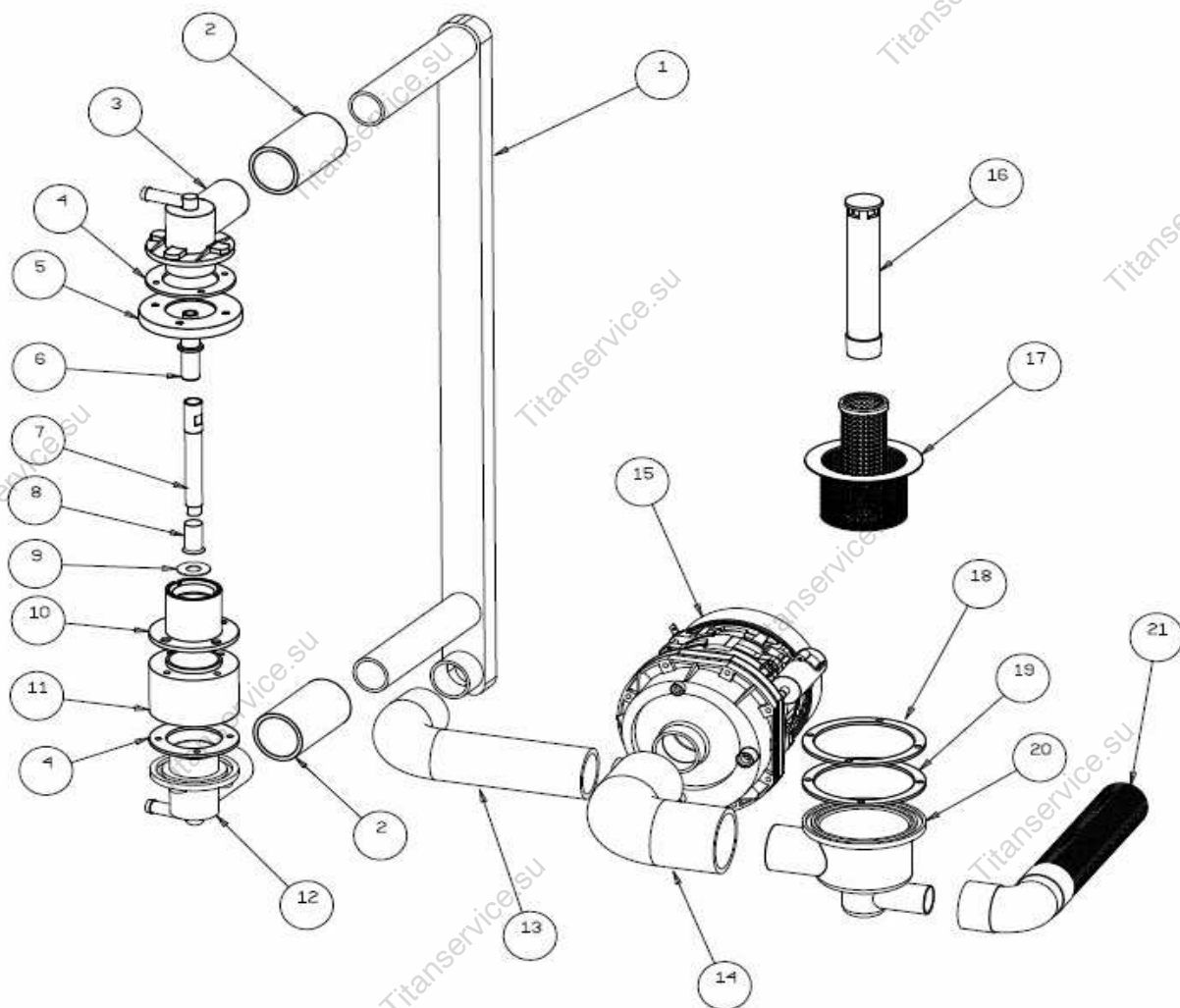
E50


| POS. | COD. | DESCRIZIONE |
|------|--------|-------------------------------------|
| 1 | 904704 | PANN. SUP E50 |
| 2 | 901802 | PANN. POST. E50 |
| 3 | 904508 | PANN. INF. E50 |
| 4 | 900254 | BASAMENTO E50 |
| 5 | 905185 | PORTA N700/E50 CON M.I. |
| 6 | 901245 | CERNIERA PORTA SERIE S-N-E |
| 7 | 904795 | PERNO PORTA |
| 8 | 905000 | PIEDINO LAVAGGIO PVC NEW |
| 9 | 905771 | RESIST. VASCA 1.6KW 230V |
| 10 | 903651 | MAGNETE REED MICRO |
| 11 | 906121 | SCROCCHETTO CON ROTELLA + DADO |
| 12 | 902132 | GHIERA FISSAGGIO PANNELLO SUPERIORE |
| 13 | 909954 | GUIDA CESTELLO DX E50 |
| 14 | 909955 | GUIDA CESTELLO SX E50 |
| 15 | 907244 | TERMOSTATO VASCA 55° PASTIGLIA |
| 16 | 901861 | VASCA E50 |
| 17 | 902040 | DADO M6 AUTOBLOCCANTE |
| 18 | 905424 | FERMO TIRANTE PORTA M.6 T.N. |
| 19 | 904952 | PIASTRINA SCORR. TIRANTE PORTA |
| 20 | 902740 | TIRANTE PORTA M6X265 |

E50

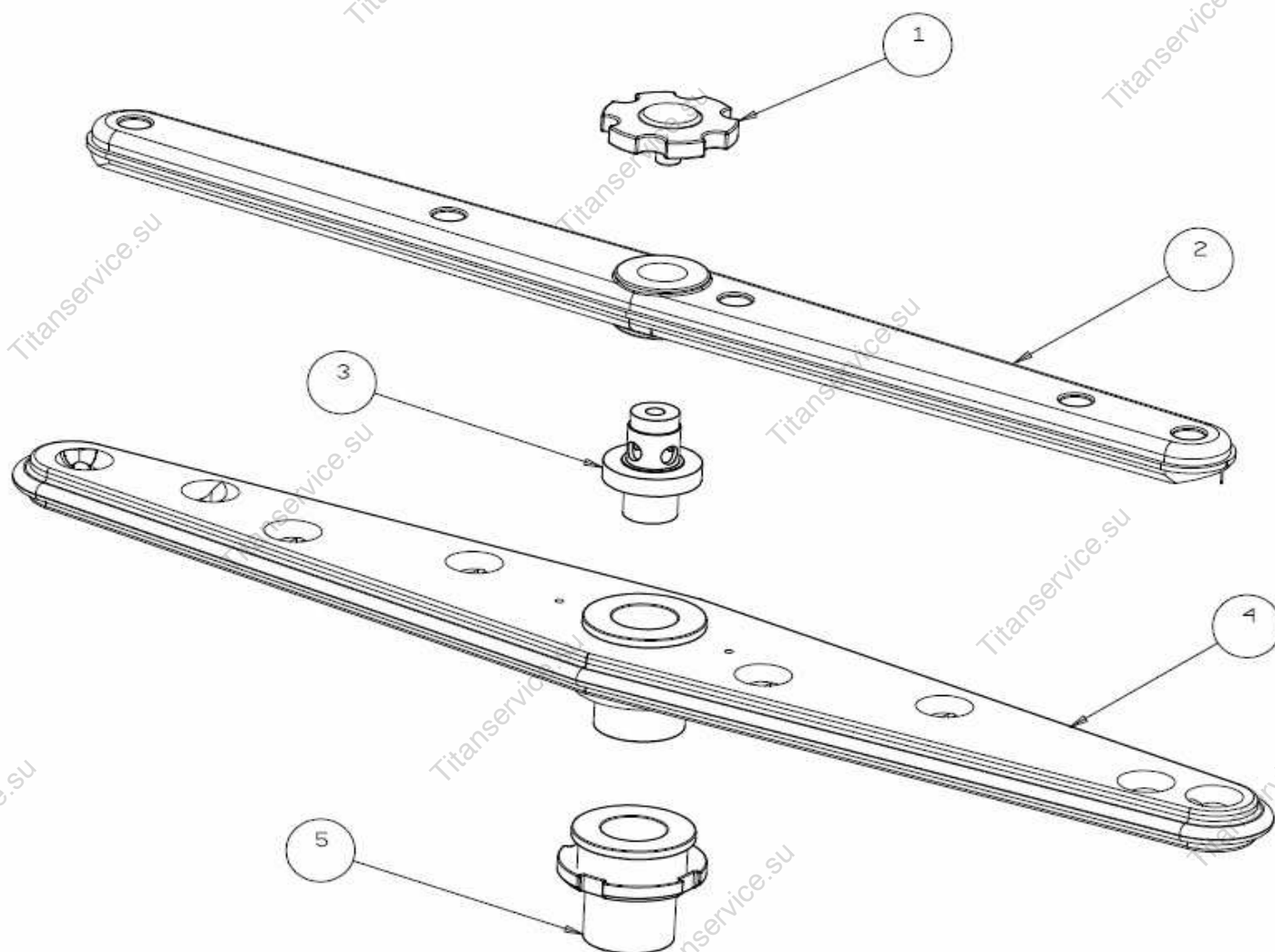


| POS. | COD. | DESCRIZIONE |
|------|--------|--------------------------------------|
| 1 | 900384 | BOILER 600/700/N45/N50/N90 5LT. |
| 2 | 907297 | TERMOSTATO SICUR. 110° PASTIGLIA |
| 3 | 907981 | OR RES. 2.6/4.5/6/8KW |
| 4 | 905569 | RESIST. BOILER 3.5KW 230V |
| 5 | TR0440 | TERMOSTATO BOILER 0/90 LAVASTOVIGLIE |
| 6 | 903982 | MANOPOLA TERMOSTATO 0/90° |
| 7 | 904075 | LAMELLA OTTONE |
| 8 | 905434 | RACC. 3 VIE DOSATORE SU POMPA |
| 9 | 905382 | RACC. 3 VIE RISCIAQUO |
| 10 | 902390 | ELETTROV. 1 VIA Ø10 |
| 11 | 907348 | TUBO CARICO 90° 1500MM S 800 HW |

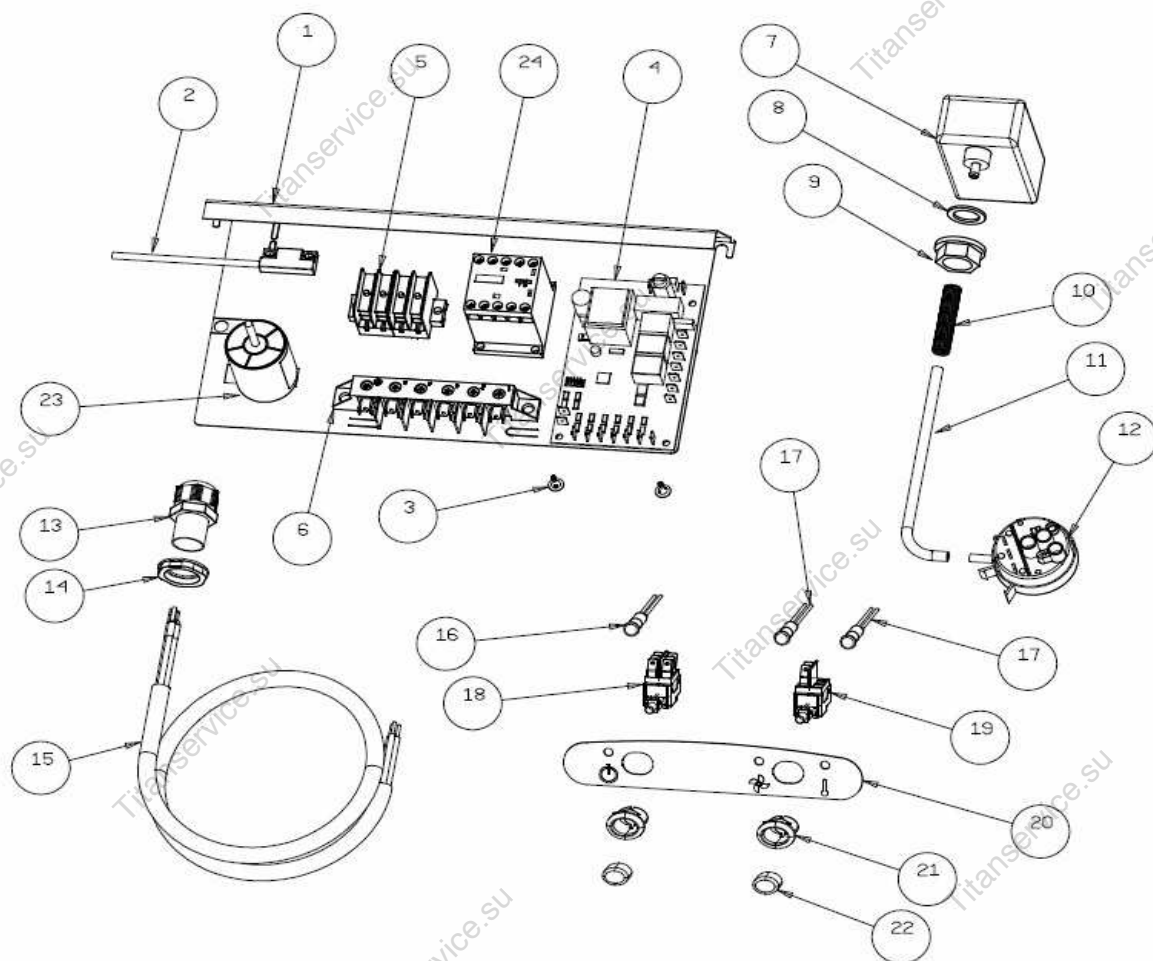
E50


| POS. | COD. | DESCRIZIONE |
|------|--------|--|
| 1 | 908701 | COLONNA LAVAGGIO N700/E50 |
| 2 | 903756 | TRONCHETTO MAND. N45/N50/N90/N700FH |
| 3 | 905456 | MOZZO LAV. DX |
| 4 | 908141 | GUARN. RACC. LAV. N45/N50/N700/N1000 |
| 5 | 908154 | FLANGIA NORYL MOZZO SUP. LAVAPIATTI |
| 6 | 904799 | PERNO LAV. SUP. N600/N700/N45/N50 |
| 7 | 908705 | PERNO LAV. INF. N700_E45_E50 |
| 8 | 908456 | BOCCOLA RIDUZ.PERNO LAV. N45/N700/N1000 |
| 9 | 906002 | RONDELLA PERNO LAVAGGIO |
| 10 | 905388 | RACC. INF. LAV. N45/N50/N700/N1000 |
| 11 | 908702 | DISTANZIALE RACC. LAV. N700_N750 |
| 12 | 905449 | MOZZO LAV. SX |
| 13 | 909371 | MANICOTTO MANDATA N750_E50_E45 |
| 14 | 903694 | MANICOTTO ASPIRAZ. POMPA LAV. N750-E50 |
| 15 | 902263 | POMPA 0,40 KW 230/1 N700_N750_E45_E50 |
| 16 | 905248 | TROPPO PIENO 165M N750/N750PS MOPLen T |
| 17 | 902394 | FILTRO POZZETTO N700 PS_E50_E45 |
| 18 | 905256 | FLANGIA POZZETTO ASP./SCAR. N45/N50 ETC. |
| 19 | 905257 | GUAR. POZZETTO N650/N750/N45/N50/NE1000 |
| 20 | 905245 | POZZ.ASPIRAZ. N45/N50/N90/E50/N650/N750 |
| 21 | 907440 | TUBO SCARICO Ø 24 1500MM |

E50

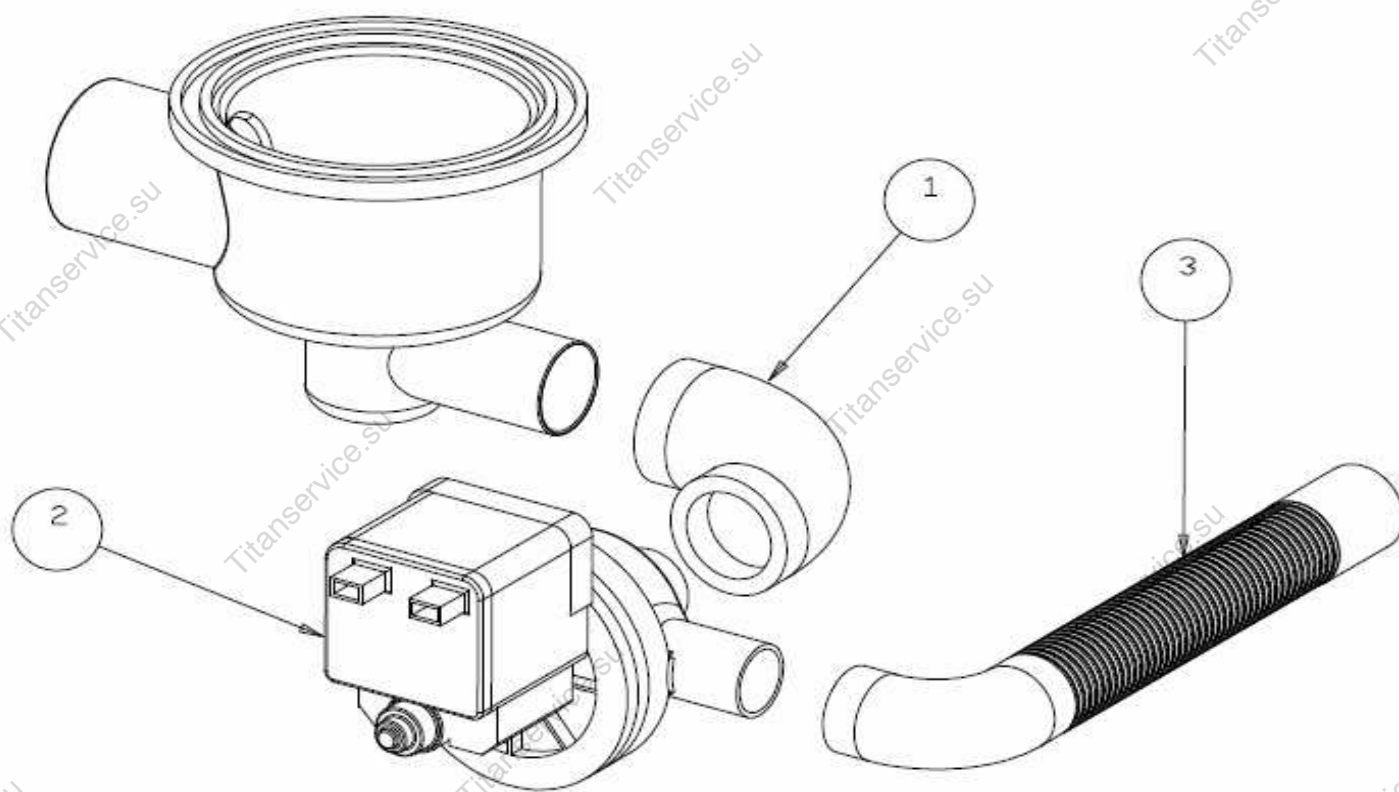


| POS. | COD. | DESCRIZIONE |
|------|--------|---------------------------------------|
| 1 | 902880 | GHIERA FERMO GIRANTI |
| 2 | 907898 | GIRANTE RISC. 4 PPL |
| 3 | 908771 | PERNO GIRANTE RISC. PIATTA PPL E INOX |
| 4 | 903107 | GIRANTE LAV.4 CON MOZZO |
| 5 | 904277 | MOZZO CON GHIERA GIRANTE LAVAGGIO |
| | | |
| | | |
| | | |
| | | |
| | | |

E50


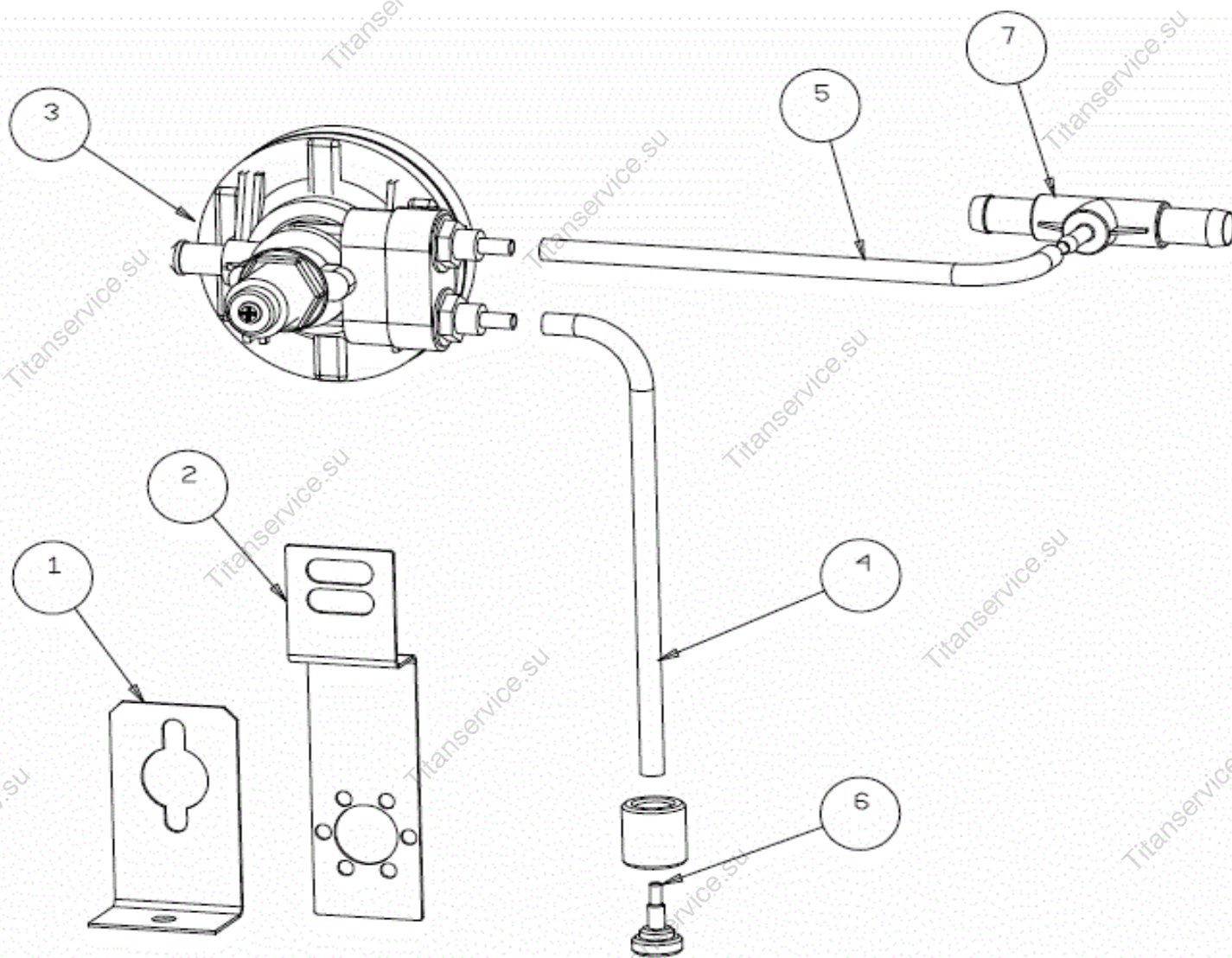
| POS. | COD. | DESCRIZIONE |
|------|----------|--|
| 1 | 909762 | RETROT. E50 PRIMA 2012 COMPLETO |
| 2 | 909290 | REED MAGNETICO LAVASTOVIGLIE |
| 3 | 902193 | DISTANZIALE TIMER ELETTRONICO |
| 4 | 907169/E | TIMER TRONIC CLONE ELCA |
| 5 | 904167 | MORSETTO QUADRIPOLORE CON SPALLA |
| 6 | 904150 | MORSETTIERA 6 POLI N600-N700-E45-E50 |
| 7 | 905262 | TRAPPOLA ARIA 90MM BLU |
| 8 | 903260 | GUARN. 3/8" TR. ARIA |
| 9 | 902111 | GHIERA 3/8" PPL |
| 10 | 904131 | MOLLA PROTEZIONE TUBETTO |
| 11 | 907279 | TUBO SILICONE 4X7 |
| 12 | 905264 | PRESSOSTATO 35/17 |
| 13 | 902683 | PRESSACAVO PG16 |
| 14 | 902677 | GHIERA PRESSACAVO PG16 |
| 15 | 908106 | CAVO ALIMENTAZ. 5X1.5X3500 H07 RN-F |
| 16 | 903711 | LAMP. SPIA Ø6 VERDE |
| 17 | 903710 | LAMP. SPIA Ø6 ARANCIO |
| 18 | 905314 | INTERRUTTORE/DEVIATORE 6 FASTON INCLIN. |
| 19 | 905312 | PULS. 2 FASTON INCLINATO |
| 20 | 909770 | TARGA SERIE E PRIMA 2012 |
| 21 | 909036 | SUPP. PULSANTE OVALE FLK |
| 22 | 909362 | TASTO OVALE NERO OPACO |
| 23 | 902107 | FILTRO ANTIDISTURBO TRIFASE |
| 24 | 907190 | TELERUTTORE 9A 230V CON ATTUATORE LOVATO |

KIT POMPA SCARICO LAVAPIATTI



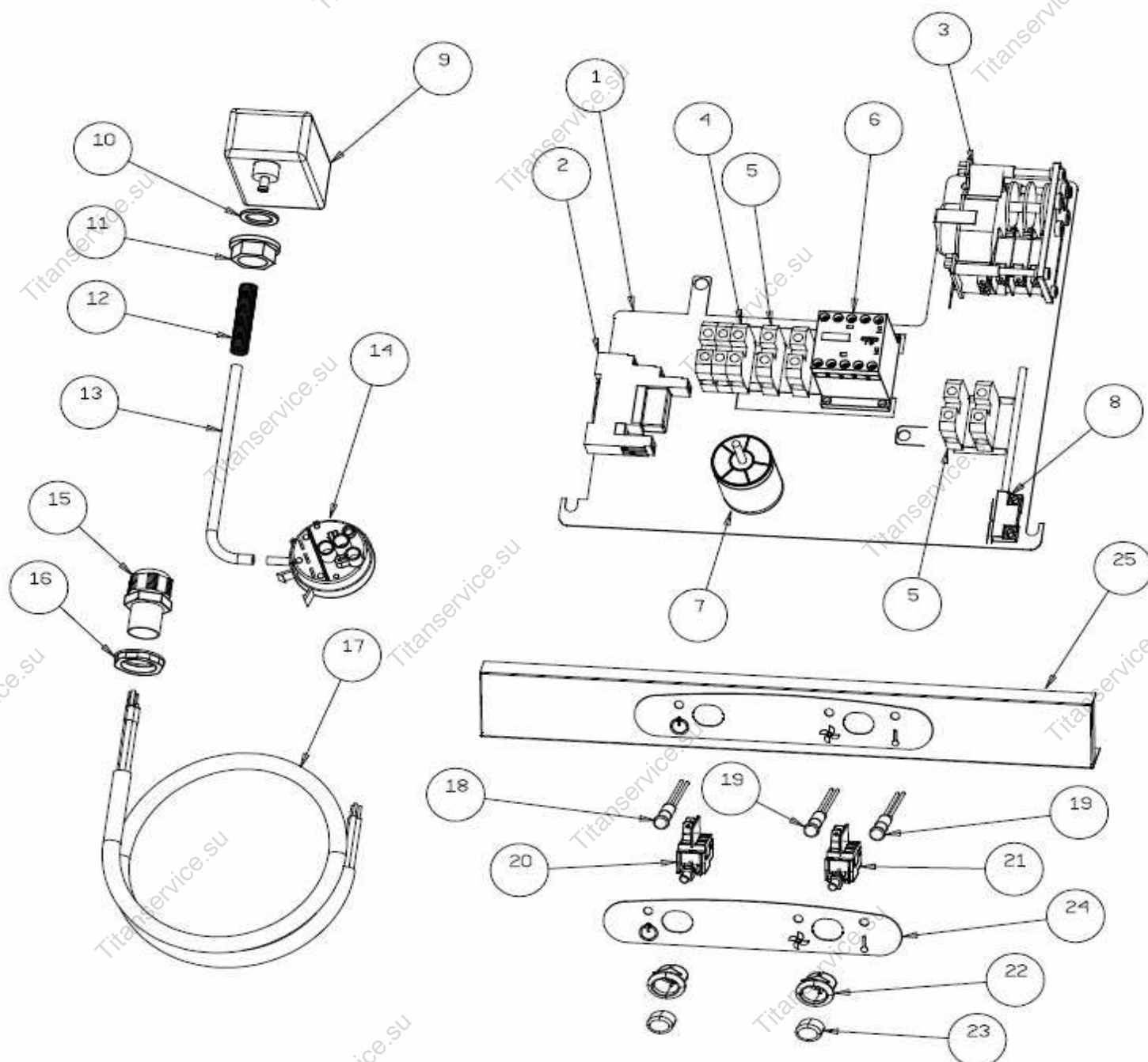
| POS. | COD. | DESCRIZIONE |
|------|--------|---------------------------------------|
| 1 | 903672 | MANICOTTO PS E45-E50-N650-N750 |
| 2 | 902330 | POMPA SCARICO MAGNETICA 402X |
| 3 | 907439 | TUBO SCARICO Ø 19 90° 2000 PS + CURVA |
| | | |
| | | |
| | | |
| | | |
| | | |
| | | |
| | | |

KIT DOSATORE BRILL. IDRAULICO SEKO



| POS. | COD. | DESCRIZIONE |
|------|--------|----------------------------------|
| 1 | 906375 | SQUAD. DOSATORE SEKO-GERMAC |
| 2 | 952824 | SUPP. TERMOSTATO-DOSATORE SEKO |
| 3 | 902201 | DOSATORE BRILL. IDRAULICO SEKO |
| 4 | 902046 | TUBO CRYSTAL TRASP. 4X7 |
| 5 | 907279 | TUBO SILICONE 4X7 |
| 6 | 906621 | PESO+FILTRO POMPETTA DET./BRILL. |
| 7 | 905434 | RACC. 3 VIE DOSATORE SU POMPA |
| | | |
| | | |
| | | |

CABLAGGIO E50 TIMER MECCANICO



CABLAGGIO E50 TIMER MECCANICO

| POS. | COD. | DESCRIZIONE |
|------|--------|--|
| 1 | 900094 | PIASTRA PORTACOM. E45-E50 INCL. TIMER MECC. 2015 |
| 2 | 905478 | RELE MICRO PORTA 2014 |
| 3 | 907180 | TIMER 180" |
| 4 | TR3178 | MORSETTO 3P 16MM PASSANTE UNIVERSALE |
| 5 | 904166 | MORSETTO 1P 16MM |
| 6 | 907190 | TELERUTTORE 9A 230V CON ATTUATORE LOVATO |
| 7 | 902107 | FILTRO ANTIDISTURBO TRIFASE |
| 8 | 909290 | REED MAGNETICO LAVASTOVIGLIE |
| 9 | 905262 | TRAPPOLA ARIA 90mm BLU |
| 10 | 903263 | GUARN. M 12 TR. ARIA |
| 11 | 902038 | DADO M12 PPL |
| 12 | 904131 | MOLLA PROTEZIONE TUBETTO |
| 13 | 907279 | TUBO SILICONE 4X7 |
| 14 | 905264 | PRESSOSTATO 35/17 |
| 15 | 902683 | PRESSACAVO PG16 |
| 16 | 902677 | GHIERA PRESSACAVO PG16 |
| 17 | 908106 | CAVO ALIMENTAZ. 5X1.5X3500 H07 RN-F |
| 18 | 903711 | LAMP. SPIA Ø6 VERDE |
| 19 | 903710 | LAMP. SPIA Ø6 ARANCIO |
| 20 | 905314 | INTERRUTTORE/DEVIATORE 6 FASTON INCLIN. |
| 21 | 905312 | PULS. 2 FASTON INCLINATO |
| 22 | 909036 | SUPP. PULSANTE OVALE FAB. |
| 23 | 909362 | TASTO OVALE NERO OPACO |
| 24 | 909770 | TARGA SERIE E PRIMA 2012 |
| 25 | 900099 | RETROT. E50 PRIMA INCL. 2015 |