

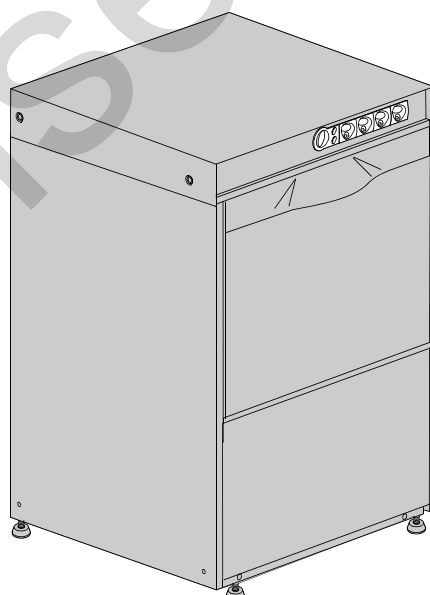
LAVASTOVIGLIE

VERSIONE COMANDI ELETTROMECCANICA
VERSIONE LAVAGGIO INFERIORE E SUPERIORE
VERSIONE ISOLATA

TIPO: 29S

Accessori
BREAK TANK
POMPA AUMENTO PRESSIONE
DVGW
RISCIACQUO FREDDO SUPPLEMENTARE
ADOLCITORE ACQUA
DOSATORE DETERSIVO
POMPA DI SCARICO

Catalogo Ricambi



Parti di ricambio

Spare Parts

Catalogues pièces

Plezas de recambis

Ersatzteile

INFORMAZIONI GENERALI

Questo catalogo serve per richiedere con esattezza le parti di ricambio

Nelle ordinazioni indicare:

1) il numero dei codici dei particolari seguito dalla descrizione e la quantità desiderata;

2) Il codice alfa-numerico presente nella seconda colonna della tabella ;

I disegni delle parti di ricambio sono solo indicativi e non rappresentano il pezzo in oggetto.

I dati contenuti in questo catalogo sono indicativi e possono essere soggetti a modifiche senza impegno di preavviso.

ALLGEMEINE INFORMATIONEN

Dieser Ersatzteilkatalog dient zur genauen Angabe der Teile bei Ersatzteilbestellungen.

Bei Ersatzbestellung ist folgendes anzugeben:

1) Die Bestellnummer der Ersatzteile mit der entsprechenden Beschreibung genaue Menge;

2) Der alpha-numerischer Code auf der zweiten Reihe in dein Schuld;

Die Zeichnungen der Ersatzteile sind nur als Hinweise gedacht und stellen nicht das betroffene Teil dar.

Bei den im Katalog angeführten Daten handelt es sich um Anhaltsdaten, die jederzeit, ohne Vorankündigung, geändert werden können.

GENERAL INFORMATION

The present spare parts order exactly the right spare parts

When ordering specify:

1) the part's code number followed by its description and quantity needed;

2) The alpha-numeric code is in the second column in the chart;

Spare parts drawings are general and do not represent the part.

The contents of this catalogue are general and can undergo changes without prior notice.

INFORMACIONES GENERALES

El presente catálogo sirve para pedir con exactitud las partes de repuesto

En los pedidos se debe indicar:

1) el número de código de la parte y a continuación la descripción cantidad deseada;

2) El código alfanumerico presente en la segnada columna de la tabla;

Los diseños de las partes de recambio son solo indicativos y no representan la pieza en cuestión.

Los datos contenidos en el presente catálogo son indicativos y pueden modificarse sin aviso previo.

INFORMATIONS GENERALES

Ce catalogue permet de commander correctement les pièces détachées

Les commandes doivent être passées en indiquant:

1) le numero de code des pièces détachées suivi de leur description quantité désirée;

2) le code alphanumérique dans la deuxième colonne du tableau;

Les plans des pièces détachées sont fournis seulement à titre indicatif et ne représentent pas la pièce concernée.

Les données de ce catalogue sont citées seulement à titre indicatif et peuvent être l'objet de modifications sans avis préalable.

ESEMPIO
EXAMPLE
EXEMPLE
BEISPIEL

Rif.	Codici
MODULE:Particolari	
10505	540903
10510	540908
10515	15065/A
10520	540086
10525	540028



Note

Tutte le informazioni riportate si intendono aggiornate alla data di stampa. Il Produttore si riserva il diritto di apportare qualsiasi modifica richiesta dallo sviluppo evolutivo dei suddetti prodotti.

Per la sicurezza ,la garanzia, l'affidabilità ed il valore della lavastoviglie usa solo ricambi originali.Per alcuni codici, sono richieste quantità minime d'ordine.



Attenzione

Questo libretto è parte integrante della lavastoviglie e, in caso di passaggio di proprietà, deve essere consegnato al nuovo acquirente.



Remarque

Toutes les informations contenues dans ce manuel s'entendent mises à jour à la date d'impression. En raison du développement constant de ses produits, usine se réserve le droit d'apporter à tout instant les modifications qu'elle jugera utiles.

Pour la sécurité, la garantie, la fiabilité et la valeur de votre lavevaisselles n'utilisez que des pièces de rechange d'origine.Pour quelque référence on demande un minimum de pièces par commande



Attention

Ce manuel doit être considéré comme partie intégrante de la la lavevaisselles, en cas de transfert de propriété, doit toujours être remis au nouveau propriétaire.



Note

The information contained herein is valid at the time of going to print. The Company reserves the right to make any changes required by the future development of the above-mentioned products.

For your safety, as well as to preserve the warranty reliability and worth of your dishwashers , use original spare parts only.For some codes a minimum quantity for order is required.



Warning

This manual forms an integral part of the dishwashers and - if a transfer of title occurs - must always be handed over to the new owner.



Hinweis




Die Der Hersteller behält sich das Recht vor, jegliche, durch eine Weiterentwicklung der genannten Produkte bedingte Änderungen vornehmen zu können.

Verwenden Sie für Ihre Sicherheit, die Garantie, die Zuverlässigkeit und den Wert Ihrer machine originale Ersatzteile.Für bestimmte Code nummer werden mindesten bestellungen verlangt.




Achtung

Diese Betriebsanleitung ist Bestandteile des machine und muss bei seinem Weiterverkauf dem neuen Besitzer ausgehändigt werden.




Code DW 999XXXXY
Model DESCRIPTION
S/N DW A 1015770 Type

CL/Part




400V 3N 50HZ 8A
3500W 500W

 16A


IPX3

TECHICAL SPECIFICATION




Pressione Dinamica alimentazione idrica 200-500 kPa
Pression dynamique arrivée d'eau
Dynamic pressure water supply
Dynamischer Druck asserreinlauf


MADE IN ITALY



Pressione dinamica vapore saturo
Pression dynamique vapeur saturée
Dymanischer Druck gesättigter Dampf
Pression Dinamica Vapor Saturado

Temperatura massima acqua in ingresso 60°C
Temperature max eau a l'entre
Maximale Temperatur Wasseranschluß
Maximum Water temperature in-feeding

Model 

S/N 

CODE DW999 XX YYYY

FAMIGLIA PRODOTTO
FAMILY PRODUCT
FAMILLE DU PRODUIT
FAMILIA PRODUCTO
FAMILIE DES PRODUKTES

CODICE MODELLO
CODE MODEL
CODE ARTICLE
CODIGO MODELO
KODE VON MODELL

CODE DW 009M

FAMIGLIA PRODOTTO
FAMILY PRODUCT
FAMILLE DU PRODUIT
FAMILIA PRODUCTO
FAMILIE DES PRODUKTES

FAMIGLIA PRODOTTO
FAMILY PRODUCT
FAMILLE DU PRODUIT
FAMILIA PRODUCTO
FAMILIE DES PRODUKTES

CODE DW 009M . 0003

CODICE MODELLO
CODE MODEL
CODE ARTICLE
CODIGO MODELO
KODE VON MODELL

S/N DW A 1015770

ANNO A=2006 - 2007
YEAR B=2007 - 2008
ANNÉE C=2008 - 2009
AN"O D= -
JAHR

NUMERO DI SERIE
SERIAL NUMBER
NUMÉRO DI SÉRIE
NUMERO DI SERIE
SERIENNUMMER

POSIZIONE MATRICOLA / LOCATION OF SERIAL NUMBER / EMBLACEMENT DU NUMERO DE SERIE

MATRICOLA
SERIAL NUMBER
NUMERO DE DERIE

MATRICOLA
SERIAL NUMBER
NUMERO DE DERIE

MATRICOLA
SERIAL NUMBER
NUMERO DE DERIE

MATRICOLA
SERIAL NUMBER
NUMERO DE DERIE

MATRICOLA
SERIAL NUMBER
NUMERO DE DERIE

MATRICOLA
SERIAL NUMBER
NUMERO DE DERIE

MATRICOLA
SERIAL NUMBER
NUMERO DE DERIE

1. Parti di ricambio

Particolari gruppo carrozzeria	9
Sistemi di chiusura	11
Pannello comandi	13
Componenti elettrici di controllo	15
Gruppo elettrovalvole	17
Gruppo elettrovalvole	19
Break Tank	21
Sistema risciacquo temperatura costante	23
Pompa aumento pressione	25
Pompa aumento pressione	27
DVGW	29
Gruppo addolcitore acqua.....	31
Gruppo dosatore brillantante	33
Gruppo dosatore brillantante	35
Gruppo boiler	37
Derivazione 3 vie.....	39

Pompa lavaggio.....	41
Gruppo dosatore detersivo	43
Gruppo pompa di scarico	45
Gruppo pressostato con gabbia d'aria	47
Gruppo torrette con girelli	49
Gruppo torrette con girelli	51

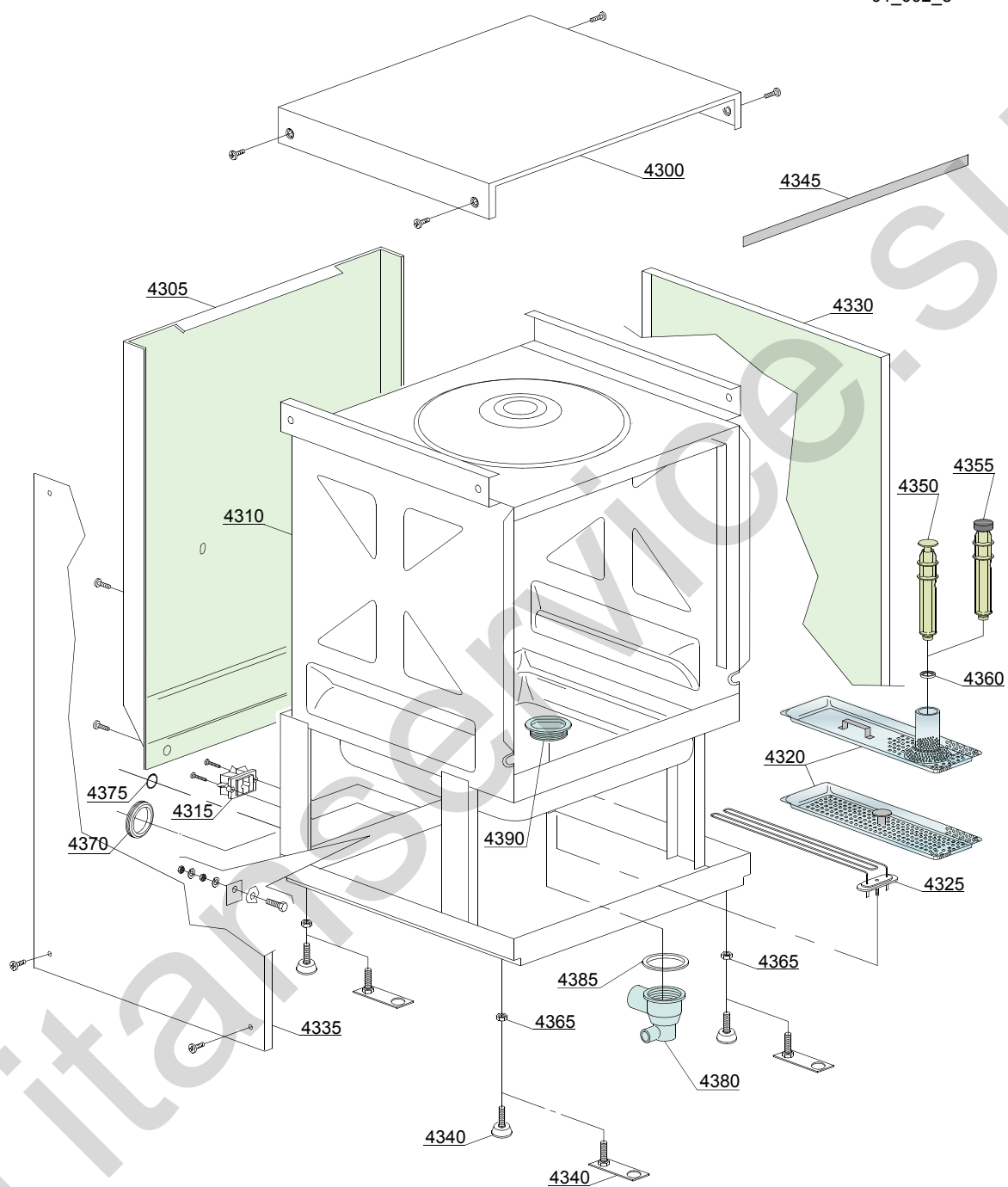
1.1 Codici di voltaggio

Volt	Codice di voltaggio
A	3/N/PE~380-400V 50-60Hz
D	3/PE~200-210V 50-60Hz
F	2/PE~220-240V 50-60Hz
G	3/N/PE~415V 50-60Hz
H	3/PE~220-230V 50-60Hz
K	3/PE~380-400V 50-60Hz
L	3/PE~415V 50-60Hz
M	3/PE~440V 60Hz
P	1/N/PE~220-230V 50-60Hz
R	2/PE~220-240V 50-60Hz
U	1/N/PE~240V 50-60Hz
V	3/PE~240V 50-60Hz
W	1/N/PE~100-110V 50-60Hz

1.2 Codici dei prodotti

Codici del prodotto	Nome completo
Codici dei modelli	
em	VERSIONE COMANDI ELETTROMECCANICA
uw	VERSIONE LAVAGGIO INFERIORE E SUPERIORE
i	VERSIONE ISOLATA
Codici dei tipi	
29S	29S
Codici degli accessori	
bt	BREAK TANK
bp	POMPA AUMENTO PRESSIONE
dvgw	DVGW
cr	RISCIACQUO FREDDO SUPPLEMENTARE
ws	ADOLCITORE ACQUA
dd	DOSATORE DETERSIVO
dp	POMPA DI SCARICO

01_002_e



Parti di ricambio

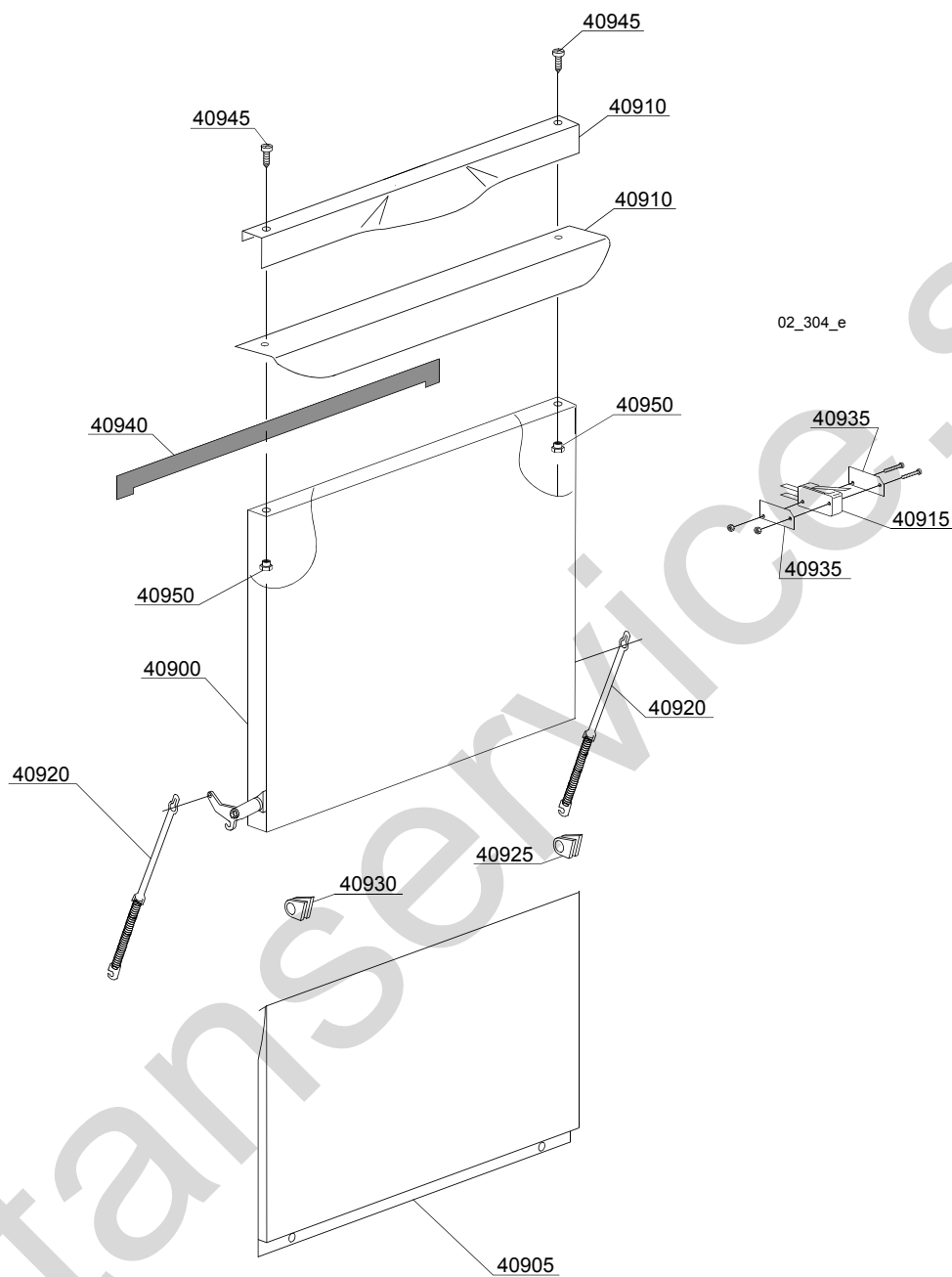
ID	Codici	da SN	a SN	Mod.	Acces.	Volt	Descrizione
Module:Particolari gruppo carrozzeria							
4300	560917		-	i			Coperchio
4305	560919		-	i			Pannello posteriore
4305	560938		-	i	bt		Pannello posteriore
4310	560900		-	i			Carrozzeria
4315	15065/A		-	i			Fissacavo con viti
4320	560925		-	i			Filtro superficie
4325	150047		-	i			Resistenza 2,7/2,94KW 230/240V
4330	560914		-	i			Fianco destro
4335	560915		-	i			Fianco sinistro
4340	10786		-	i			Piedino M10x25 Ø40 nero (min. 4 pz)
4340	15176		-	i			Piedino M10 marina
4345	560021		-	i			Profilo guarnizione porta
4350	500619		-	i			Troppopieno H=213mm
4355	560020		-	i	dp		Troppopieno per pompa di scarico
4360	13021		-	i			Guarnizione DEM 40 (min. 2 pz)
4365	11711		-	i			Dado M10 zincato (min. 20 pz)
4370	13317		-	i			Passatubo scarico d.40mm (min. 2 pz)
4375	13323		-	i			Passatubo dosatore d. 13mm (min. 2 pz)
4380	500606		-	i			Pozzetto con scarico laterale dx
4385	80208		-	i			Guarnizione 95x75x3
4390	500601		-	i			Ghiera

em=VERSIONE COMANDI ELETTROMECCANICA, uw=VERSIONE LAVAGGIO INFERIORE E SUPERIORE,
i=VERSIONE ISOLATA

29S=29S

bt=BREAK TANK, bp=POMPA AUMENTO PRESSIONE, dvgw=DVGW, cr=RISCIACQUO FREDDO SUPPLEMENTARE, ws=ADOLCITORE ACQUA, dd=DOSATORE DETERSIVO, dp=POMPA DI SCARICO

A=3/N/PE~380-400V 50-60Hz, D=3/PE~200-210V 50-60Hz, F=2/PE~220-240V 50-60Hz, G=3/N/PE~415V 50-60Hz, H=3/PE~220-230V 50-60Hz, K=3/PE~380-400V 50-60Hz, L=3/PE~415V 50-60Hz, M=3/PE~440V 60Hz, P=1/N/PE~220-230V 50-60Hz, R=2/PE~220-240V 50-60Hz, U=1/N/PE~240V 50-60Hz, V=3/PE~240V 50-60Hz, W=1/N/PE~100-110V 50-60Hz



Parti di ricambio

ID	Codici	da SN	a SN	Mod.	Acces.	Volt	Descrizione
Module:Sistemi di chiusura							
40900	560963		-				Porta maniglia inox
40905	560920		-				Sottoporta
40910	560959		-				Maniglia inox
40910	560985		-				Maniglia inox serie "S"
40915	10704		-				Micro porta
40920	560003		-				Molla porta
40925	560006		-				Gommino destro per cerniera porta (min. 2 pz)
40930	560007		-				Gommino sinistro per cerniera porta (min. 2 pz)
40935	10770		-				Isolante per micro porta (min. 3 pz)
40940	560021		-				Profilo guarnizione porta
40945	11225		-				Viti inox M4x6
40950	11226		-				Dado M4 inox

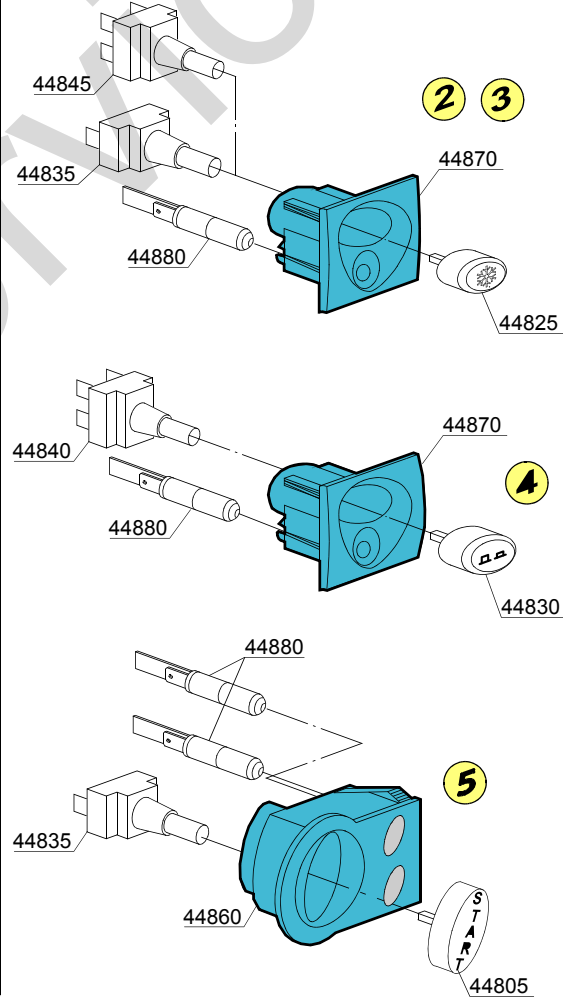
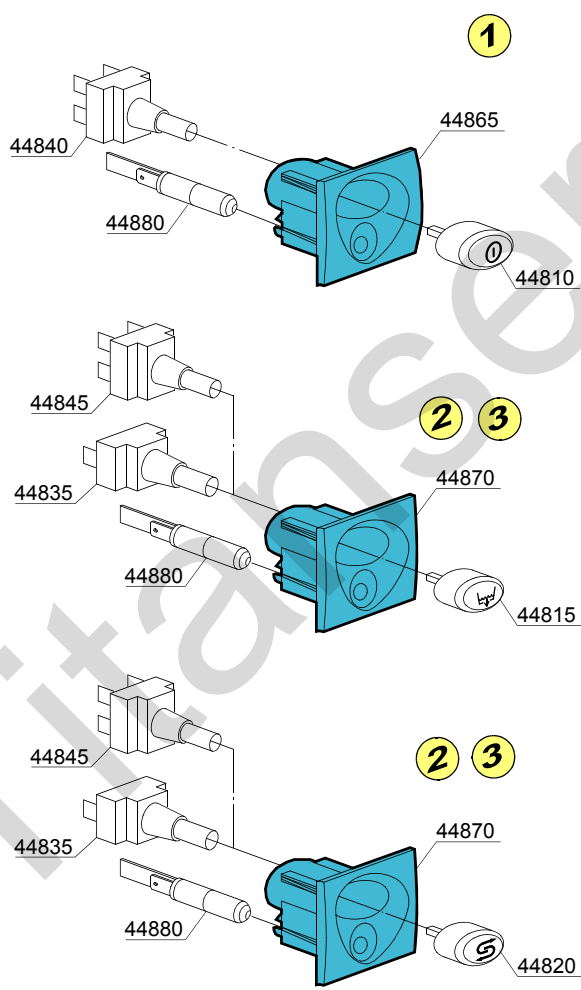
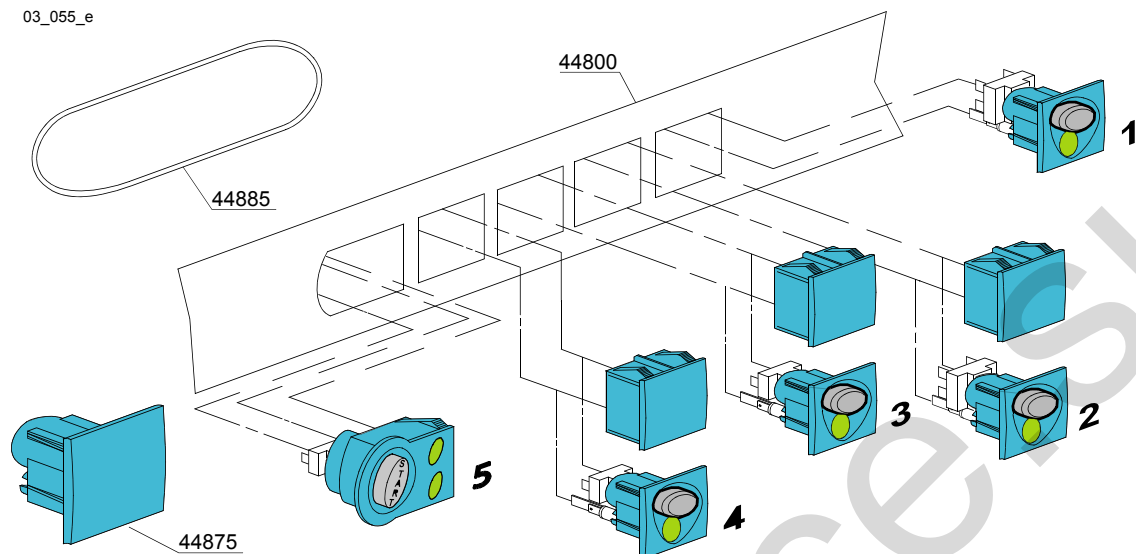
em=VERSIONE COMANDI ELETTROMECCANICA, uw=VERSIONE LAVAGGIO INFERIORE E SUPERIORE,
i=VERSIONE ISOLATA

29S=29S

bt=BREAK TANK, bp=POMPA AUMENTO PRESSIONE, dvgw=DVGW, cr=RISCIACQUO FREDDO SUPPLEMENTARE, ws=ADOLCITORE ACQUA, dd=DOSATORE DETERSIVO, dp=POMPA DI SCARICO

A=3/N/PE~380-400V 50-60Hz, D=3/PE~200-210V 50-60Hz, F=2/PE~220-240V 50-60Hz, G=3/N/PE~415V 50-60Hz, H=3/PE~220-230V 50-60Hz, K=3/PE~380-400V 50-60Hz, L=3/PE~415V 50-60Hz, M=3/PE~440V 60Hz, P=1/N/PE~220-230V 50-60Hz, R=2/PE~220-240V 50-60Hz, U=1/N/PE~240V 50-60Hz, V=3/PE~240V 50-60Hz, W=1/N/PE~100-110V 50-60Hz

03_055_e



Parti di ricambio

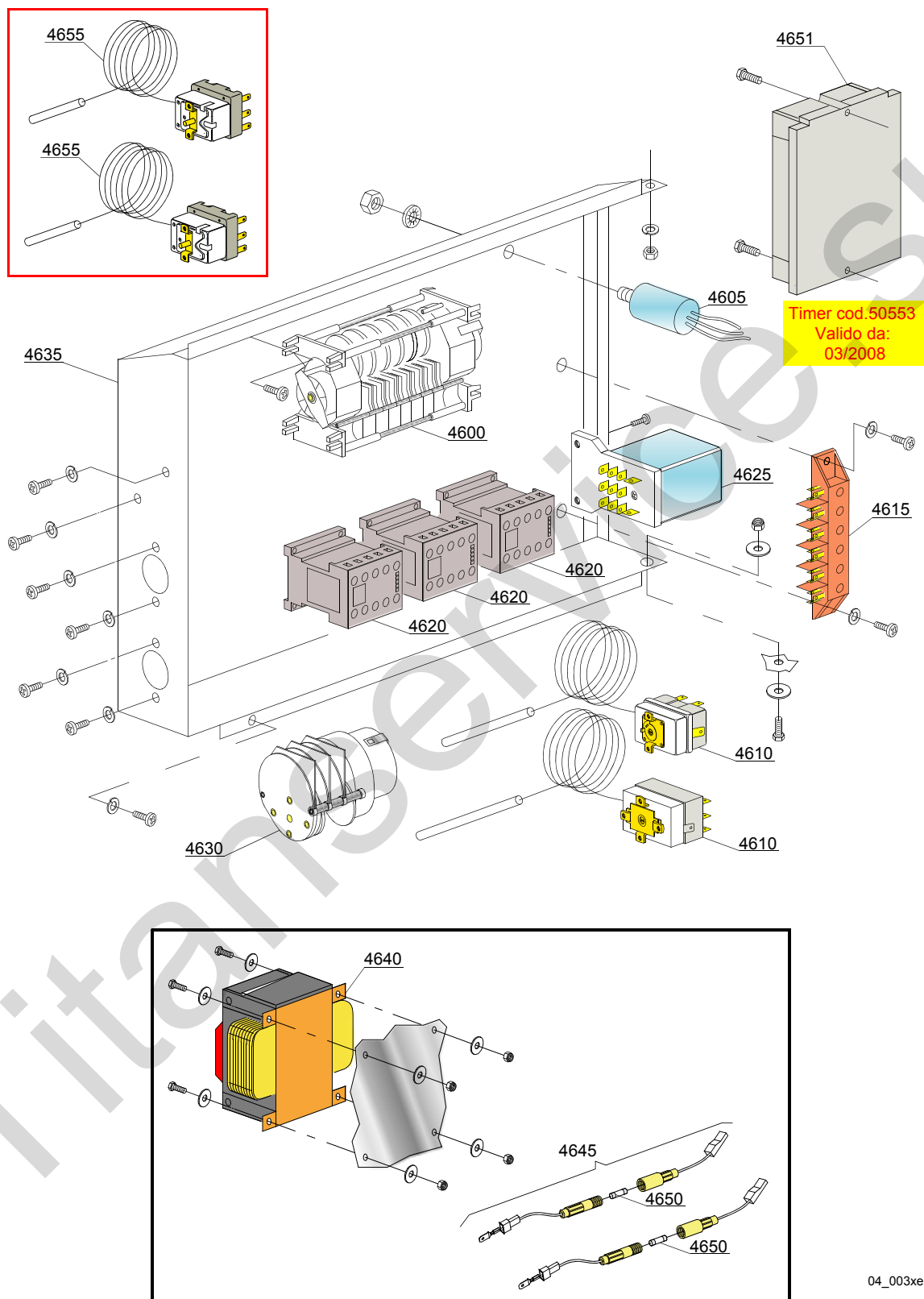
ID	Codici	da SN	a SN	Mod.	Acces.	Volt	Descrizione
Module:Pannello comandi							
44800	510009		-	em			Pannello comandi
44805	89347		-	em			Tasto start
44810	89340		-	em			Tasto ON-OFF
44815	89343		-	em	dp		Tasto pompa scarico
44820	89345		-	em	ws		Tasto depurazione
44825	89344		-	em	cr		Tasto caldo/freddo
44830	89342		-	em			Tasto selettore tempi
44835	15813		-	em			Pulsante unipolare 16A
44840	15812		-	em			Interruttore 16A
44845	15800		-	em			Pulsante bipolare 16A
44860	89301		-	em			Supporto tasto start
44865	89304		-	em			Supporto tasto
44870	89302		-	em	dp,ws,cr		Supporto tasto
44875	89303		-	em			Supporto chiuso
44880	15826		-	em			Lampada 220V
44885	89333		-	em			Guarnizione OR (min. 3 pz)

em=VERSIONE COMANDI ELETTROMECCANICA, uw=VERSIONE LAVAGGIO INFERIORE E SUPERIORE,
i=VERSIONE ISOLATA

29S=29S

bt=BREAK TANK, bp=POMPA AUMENTO PRESSIONE, dvgw=DVGW, cr=RISCIACQUO FREDDO SUPPLEMENTARE, ws=ADOLCITORE ACQUA, dd=DOSATORE DETERSIVO, dp=POMPA DI SCARICO

A=3/N/PE~380-400V 50-60Hz, D=3/PE~200-210V 50-60Hz, F=2/PE~220-240V 50-60Hz, G=3/N/PE~415V 50-60Hz, H=3/PE~220-230V 50-60Hz, K=3/PE~380-400V 50-60Hz, L=3/PE~415V 50-60Hz, M=3/PE~440V 60Hz, P=1/N/PE~220-230V 50-60Hz, R=2/PE~220-240V 50-60Hz, U=1/N/PE~240V 50-60Hz, V=3/PE~240V 50-60Hz, W=1/N/PE~100-110V 50-60Hz



04_003xe

Parti di ricambio

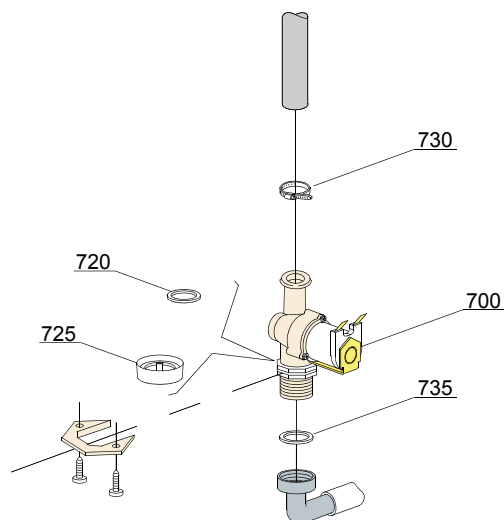
ID	Codici	da SN	a SN	Mod.	Acces.	Volt	Descrizione
Module:Componenti elettrici di controllo							
4600	10300123		-	i		A	Timer 90/180" - 230Vac 50Hz
4600	30001028		-	i			Timer 120/180" - 230Vac 60Hz
4600	22011/A		-	i		A	Timer 120/240" - 200Vac 50Hz
4600	30001031		-	i		A	Timer 120/180" con termostop - 230Vac 50Hz
4600	30001032		-	i			Timer 120/180" - 230V 60Hz con termostop
4600	30001030		-	i			Timer 120/180" con termostop - 230Vac 50Hz
4605	15146		-	i			Filtro antidisturbo
4605	15149		-	i			Filtro antidisturbo
4605	15187		-	i			Filtro antidisturbo
4610	10707/1		-	i			Termostato 0-90°C
4615	500551		-	i			Morsettiera 6 poli
4620	15086		-	i			Teleruttore 230V 50/60Hz 4C
4620	15086/B		-	i			Teleruttore 240V 50Hz
4620	15086/T		-	i			Teleruttore 200Vac3N 50/60Hz
4625	16047			i			Relè tripolare 16A - 230Vac 50/60 Hz
4625	15620		-	i	ws		Relè bipolare 16A in deviazione
4630	16064/A		-	i	ws		Timer depurazione
4635	560921		-	i			Pannello portacomponenti
4640	15381		-	i			Trasformatore 160Va 0-230-400-415-440/230V
4645	15147		-	i			Portafusibile
4650	15163		-	i			Fusibile (min. 5 pz)
4651	50553			i			Timer elettronico 3 tempi con rigenerazione

em=VERSIONE COMANDI ELETTROMECCANICA, uw=VERSIONE LAVAGGIO INFERIORE E SUPERIORE,
i=VERSIONE ISOLATA

29S=29S

bt=BREAK TANK, bp=POMPA AUMENTO PRESSIONE, dvgw=DVGW, cr=RISCIACQUO FREDDO SUPPLEMENTARE, ws=ADOLCITORE ACQUA, dd=DOSATORE DETERSIVO, dp=POMPA DI SCARICO

A=3/N/PE~380-400V 50-60Hz, D=3/PE~200-210V 50-60Hz, F=2/PE~220-240V 50-60Hz, G=3/N/PE~415V 50-60Hz, H=3/PE~220-230V 50-60Hz, K=3/PE~380-400V 50-60Hz, L=3/PE~415V 50-60Hz, M=3/PE~440V 60Hz, P=1/N/PE~220-230V 50-60Hz, R=2/PE~220-240V 50-60Hz, U=1/N/PE~240V 50-60Hz, V=3/PE~240V 50-60Hz, W=1/N/PE~100-110V 50-60Hz



05_002_e

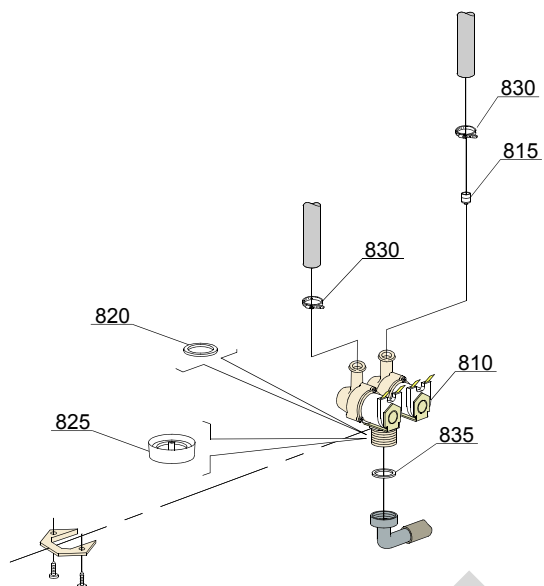
ID	Codici	da SN	a SN	Mod.	Acces.	Volt	Descrizione
Module:Gruppo elettrovalvole							
700	10703		-	i,em			Elettrovalvola singola - 230Vac
720	N.C.		-	i,em			Riduttore di portata
730	11807		-	i,em			Fascetta 12/22 (min. 3 pz)
735	13307		-	i,em			Guarnizione 3/4

em=VERSIONE COMANDI ELETTROMECCANICA, uw=VERSIONE LAVAGGIO INFERIORE E SUPERIORE,
i=VERSIONE ISOLATA

29S=29S

bt=BREAK TANK, bp=POMPA AUMENTO PRESSIONE, dvgw=DVGW, cr=RISCIACQUO FREDDO SUPPLEMENTARE, ws=ADOLCITORE ACQUA, dd=DOSATORE DETERSIVO, dp=POMPA DI SCARICO

A=3/N/PE~380-400V 50-60Hz, D=3/PE~200-210V 50-60Hz, F=2/PE~220-240V 50-60Hz, G=3/N/PE~415V 50-60Hz, H=3/PE~220-230V 50-60Hz, K=3/PE~380-400V 50-60Hz, L=3/PE~415V 50-60Hz, M=3/PE~440V 60Hz, P=1/N/PE~220-230V 50-60Hz, R=2/PE~220-240V 50-60Hz, U=1/N/PE~240V 50-60Hz, V=3/PE~240V 50-60Hz, W=1/N/PE~100-110V 50-60Hz



05_003_€

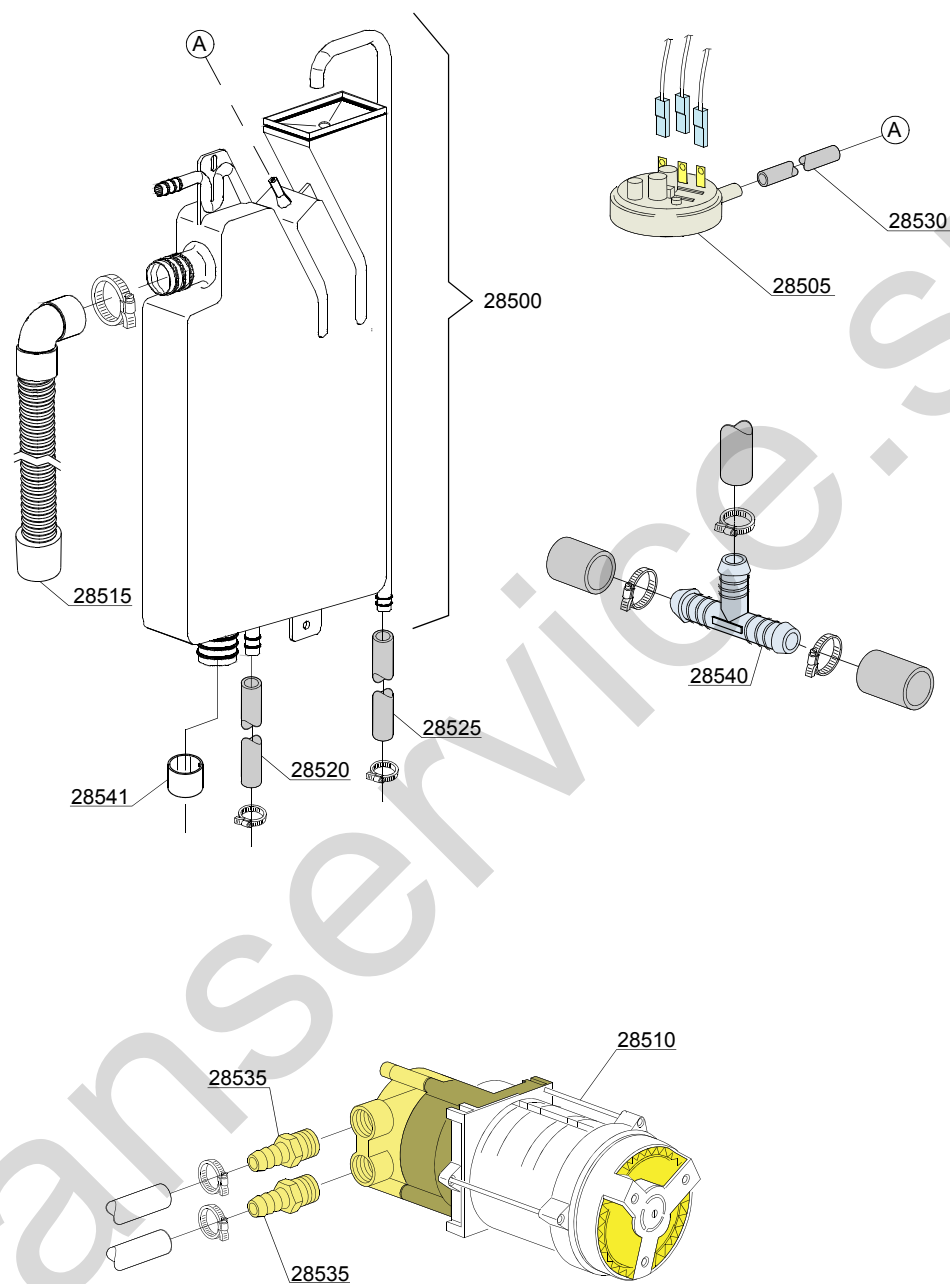
ID	Codici	da SN	a SN	Mod.	Acces.	Volt	Descrizione
Module:Gruppo elettrovalvole							
810	15098		-	i,em	cr,ws		Elettrovalvola doppia - Ø10 - 230Vac
815	15115		-	i,em	cr,ws		Riduttore di flusso verde per rigenerazione (min. 2 pz)
820	N.C.		-	i,em	cr,ws		Riduttore di portata
830	11807		-	i,em			Fascetta 12/22 (min. 3 pz)
835	13307		-	i,em			Guarnizione 3/4

em=VERSIONE COMANDI ELETTROMECCANICA, uw=VERSIONE LAVAGGIO INFERIORE E SUPERIORE,
i=VERSIONE ISOLATA

29S=29S

bt=BREAK TANK, bp=POMPA AUMENTO PRESSIONE, dvgw=DVGW, cr=RISCIACQUO FREDDO SUPPLEMENTARE, ws=ADOLCITORE ACQUA, dd=DOSATORE DETERSIVO, dp=POMPA DI SCARICO

A=3/N/PE~380-400V 50-60Hz, D=3/PE~200-210V 50-60Hz, F=2/PE~220-240V 50-60Hz, G=3/N/PE~415V 50-60Hz, H=3/PE~220-230V 50-60Hz, K=3/PE~380-400V 50-60Hz, L=3/PE~415V 50-60Hz, M=3/PE~440V 60Hz, P=1/N/PE~220-230V 50-60Hz, R=2/PE~220-240V 50-60Hz, U=1/N/PE~240V 50-60Hz, V=3/PE~240V 50-60Hz, W=1/N/PE~100-110V 50-60Hz



06_004pe

Parti di ricambio

ID	Codici	da SN	a SN	Mod.	Acces.	Volt	Descrizione
Module:Break Tank							
28500	15735		-	i,em	bt		Assieme break tank
28505	10706/A		-	i,em	bt		Pressostato 47-27
28510	15100/D		-	i,em	bt		Pompa aumento pressione 220/240V - corpo pompa in ottone
28515	15722		-	i,em	bt		Canna BT media L=920
28520	2907350		-	i,em	bt		Tubo gomma EPDM 12x20
28525	2907352		-	i,em	bt		Tubo gomma PVC WRAS
28530	14508		-	i,em	bt		Tubo gomma EPDM 4,5x9 (min. 2 mt)
28535	10221311		-	i,em	bt		Portagomma Ø 12 3/8 G
28540	540098			i,em	bt		Derivazione 3 vie D25

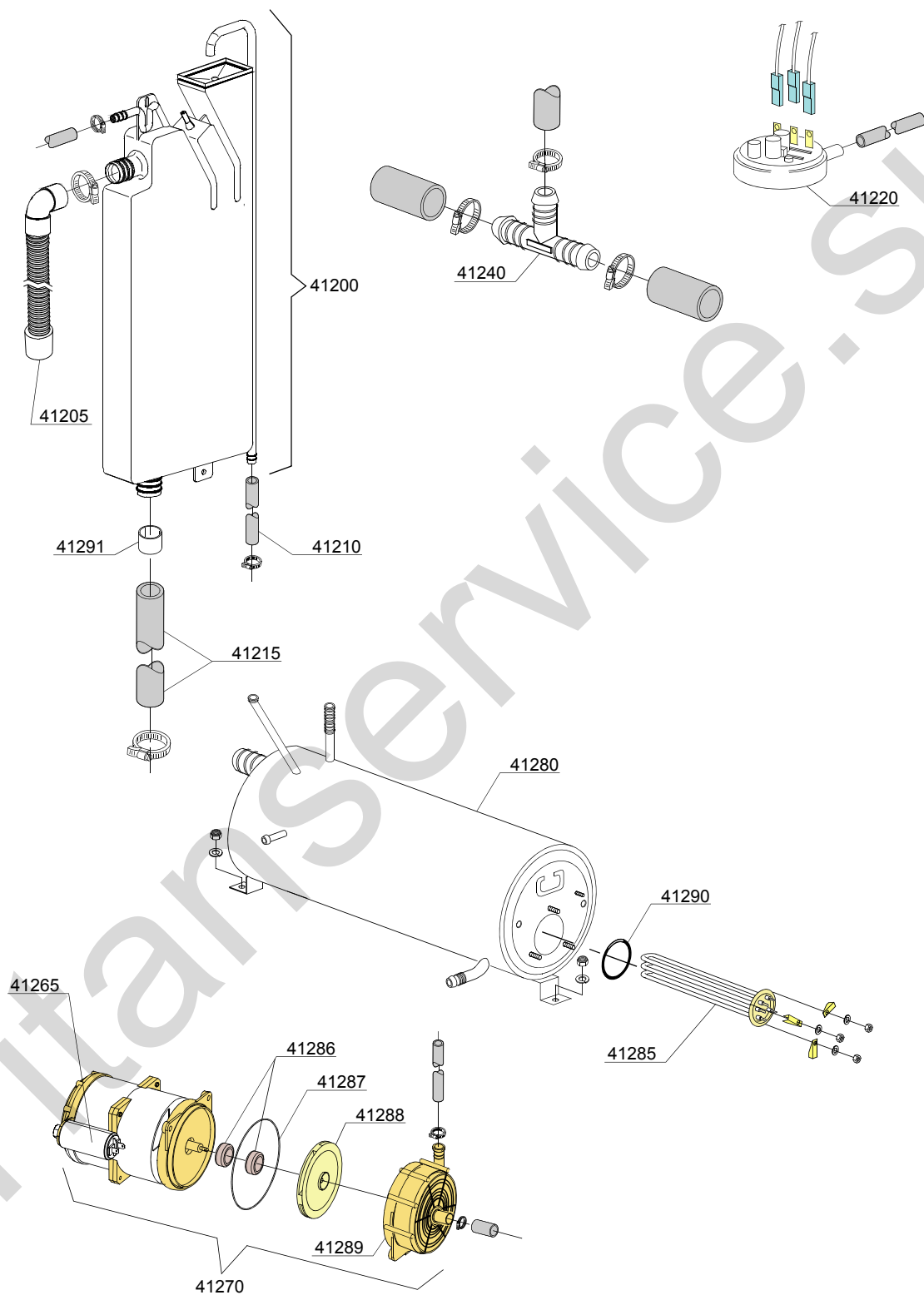
em=VERSIONE COMANDI ELETTROMECCANICA, uw=VERSIONE LAVAGGIO INFERIORE E SUPERIORE,
i=VERSIONE ISOLATA

29S=29S

bt=BREAK TANK, bp=POMPA AUMENTO PRESSIONE, dvgw=DVGW, cr=RISCIACQUO FREDDO SUPPLEMENTARE, ws=ADOLCITORE ACQUA, dd=DOSATORE DETERSIVO, dp=POMPA DI SCARICO

A=3/N/PE~380-400V 50-60Hz, D=3/PE~200-210V 50-60Hz, F=2/PE~220-240V 50-60Hz, G=3/N/PE~415V 50-60Hz, H=3/PE~220-230V 50-60Hz, K=3/PE~380-400V 50-60Hz, L=3/PE~415V 50-60Hz, M=3/PE~440V 60Hz, P=1/N/PE~220-230V 50-60Hz, R=2/PE~220-240V 50-60Hz, U=1/N/PE~240V 50-60Hz, V=3/PE~240V 50-60Hz, W=1/N/PE~100-110V 50-60Hz

06_006ae



Parti di ricambio

ID	Codici	da SN	a SN	Mod.	Acces.	Volt	Descrizione
Module:Sistema risciacquo temperatura costante							
41200	15720		-	i,em			Assieme break tank
41205	15721		-	i,em			Canna BT lunga L=1070
41210	2907352		-	i,em			Tubo gomma PVC WRAS
41215	x		-	i,em			Manicotto
41220	10706/A		-	i,em			Pressostato 47-27
41240	540098		-	i,em			Derivazione 3 vie D25
41265	10702		-	i,em			Condensatore 5 uF
41270	15100/DO		-	i,em			Pompa risciacquo
41275	10718		-	i,em			Manicotto pompa
41280	560062		-	i,em			Boiler
41285	15089		-	i,em			Resistenza 4,5KW 230 / 240 VaC 3
41285	15089/B		-	i,em			Resistenza 4,5KW 240 /440 V
41285	15089/E		-	i,em			Resistenza 6KW 230 / 240 VaC 3
41286	15100/S		-	i,em			Tenute rotanti
41287	15100/T		-	i,em			Guarnizione OR EPDM
41288	15100/U		-	i,em			Girante pompa
41289	15100/V		-	i,em			Chiocciola pompa
41290	13015		-	i,em			Guarnizione 6225 OR 160 NBR

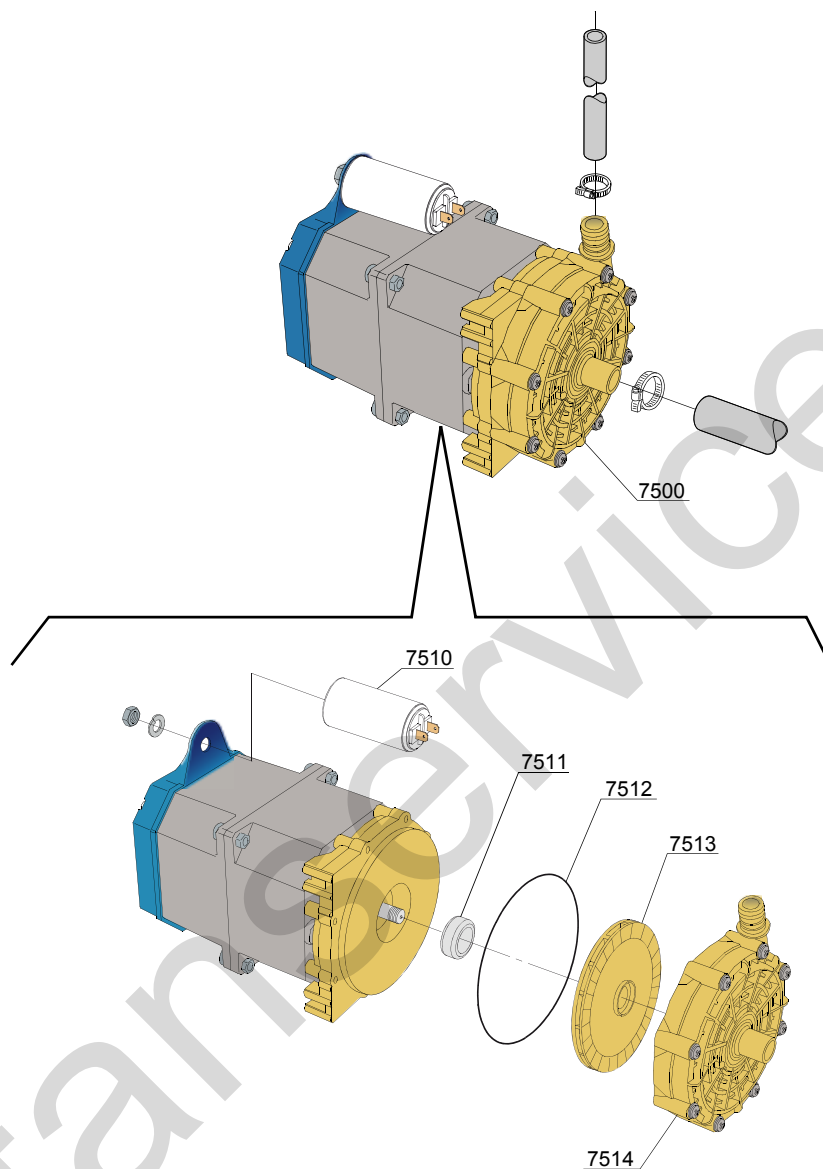
em=VERSIONE COMANDI ELETTROMECCANICA, uw=VERSIONE LAVAGGIO INFERIORE E SUPERIORE,
i=VERSIONE ISOLATA

29S=29S

bt=BREAK TANK, bp=POMPA AUMENTO PRESSIONE, dvgw=DVGW, cr=RISCIACQUO FREDDO SUPPLEMENTARE, ws=ADOLCITORE ACQUA, dd=DOSATORE DETERSIVO, dp=POMPA DI SCARICO

A=3/N/PE~380-400V 50-60Hz, D=3/PE~200-210V 50-60Hz, F=2/PE~220-240V 50-60Hz, G=3/N/PE~415V 50-60Hz, H=3/PE~220-230V 50-60Hz, K=3/PE~380-400V 50-60Hz, L=3/PE~415V 50-60Hz, M=3/PE~440V 60Hz, P=1/N/PE~220-230V 50-60Hz, R=2/PE~220-240V 50-60Hz, U=1/N/PE~240V 50-60Hz, V=3/PE~240V 50-60Hz, W=1/N/PE~100-110V 50-60Hz

07a003pe



VERSIONE PLUS
SYSTEM PLUS VERSION
VERSION SYSTEME PLUS

Parti di ricambio

ID	Codici	da SN	a SN	Mod.	Acces.	Volt	Descrizione
Module:Pompa aumento pressione							
7500	15100/DO		-	i,em	bp		Pompa aumento pressione 220/240V - corpo pompa in plastica
7505	12013		-	i,em	bp		Portagomma
7510	10702		-	i,em	bp		Condensatore 5 uF - 450V
7511	15100/S			i,em	bp		Tenute rotanti
7512	15100/T			i,em	bp		Guarnizione OR EPDM
7513	15100/U			i,em	bp		Girante pompa
7514	15100/V			i,em	bp		Chiocciola pompa

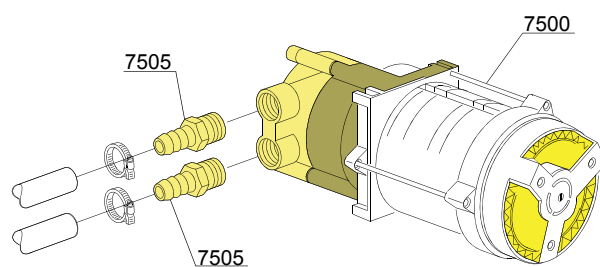
em=VERSIONE COMANDI ELETTROMECCANICA, uw=VERSIONE LAVAGGIO INFERIORE E SUPERIORE,
i=VERSIONE ISOLATA

29S=29S

bt=BREAK TANK, bp=POMPA AUMENTO PRESSIONE, dvgw=DVGW, cr=RISCIACQUO FREDDO SUPPLEMENTARE, ws=ADOLCITORE ACQUA, dd=DOSATORE DETERSIVO, dp=POMPA DI SCARICO

A=3/N/PE~380-400V 50-60Hz, D=3/PE~200-210V 50-60Hz, F=2/PE~220-240V 50-60Hz, G=3/N/PE~415V 50-60Hz, H=3/PE~220-230V 50-60Hz, K=3/PE~380-400V 50-60Hz, L=3/PE~415V 50-60Hz, M=3/PE~440V 60Hz, P=1/N/PE~220-230V 50-60Hz, R=2/PE~220-240V 50-60Hz, U=1/N/PE~240V 50-60Hz, V=3/PE~240V 50-60Hz, W=1/N/PE~100-110V 50-60Hz

07_003ae



VERSIONE STANDARD / VERSIONE POMPA AUM. PRESSIONE
STANDARD VERSION / BOOSTER PUMP VERSION
VERSION STANDARD / VERSION POMPE AUGMENT. PRESSION

Parti di ricambio

ID	Codici	da SN	a SN	Mod.	Acces.	Volt	Descrizione
Module:Pompa aumento pressione							
7500	15100/D		-	i,em	bp		Pompa aumento pressione 220/240V - corpo pompa in plastica
7505	10221311		-	i,em	bp		Portagomma Ø 12 3/8 G

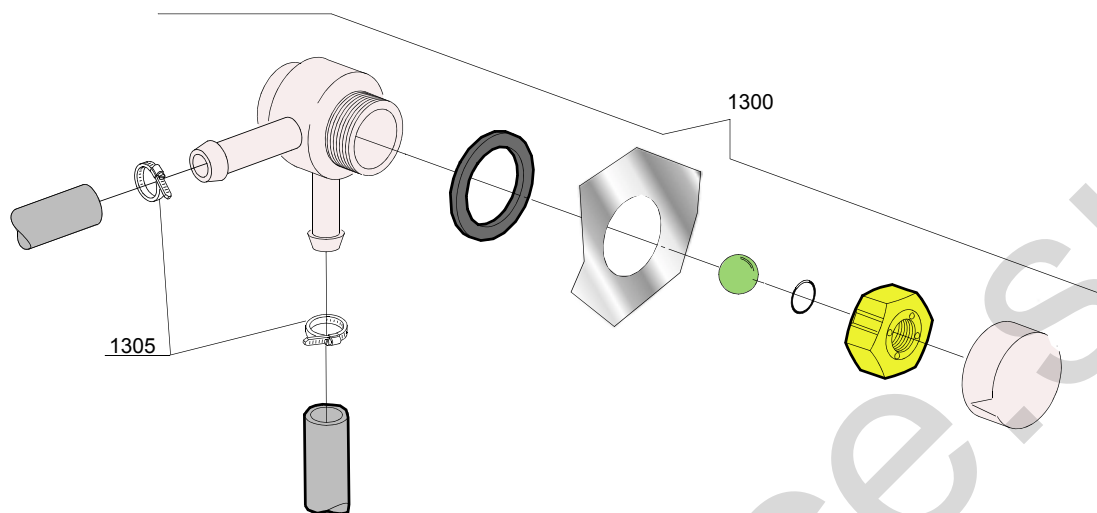
em=VERSIONE COMANDI ELETTROMECCANICA, uw=VERSIONE LAVAGGIO INFERIORE E SUPERIORE,
i=VERSIONE ISOLATA

29S=29S

bt=BREAK TANK, bp=POMPA AUMENTO PRESSIONE, dvgw=DVGW, cr=RISCIACQUO FREDDO SUPPLEMENTARE, ws=ADOLCITORE ACQUA, dd=DOSATORE DETERGENTE, dp=POMPA DI SCARICO

A=3/N/PE~380-400V 50-60Hz, D=3/PE~200-210V 50-60Hz, F=2/PE~220-240V 50-60Hz, G=3/N/PE~415V 50-60Hz, H=3/PE~220-230V 50-60Hz, K=3/PE~380-400V 50-60Hz, L=3/PE~415V 50-60Hz, M=3/PE~440V 60Hz, P=1/N/PE~220-230V 50-60Hz, R=2/PE~220-240V 50-60Hz, U=1/N/PE~240V 50-60Hz, V=3/PE~240V 50-60Hz, W=1/N/PE~100-110V 50-60Hz

08_005_€



Parti di ricambio

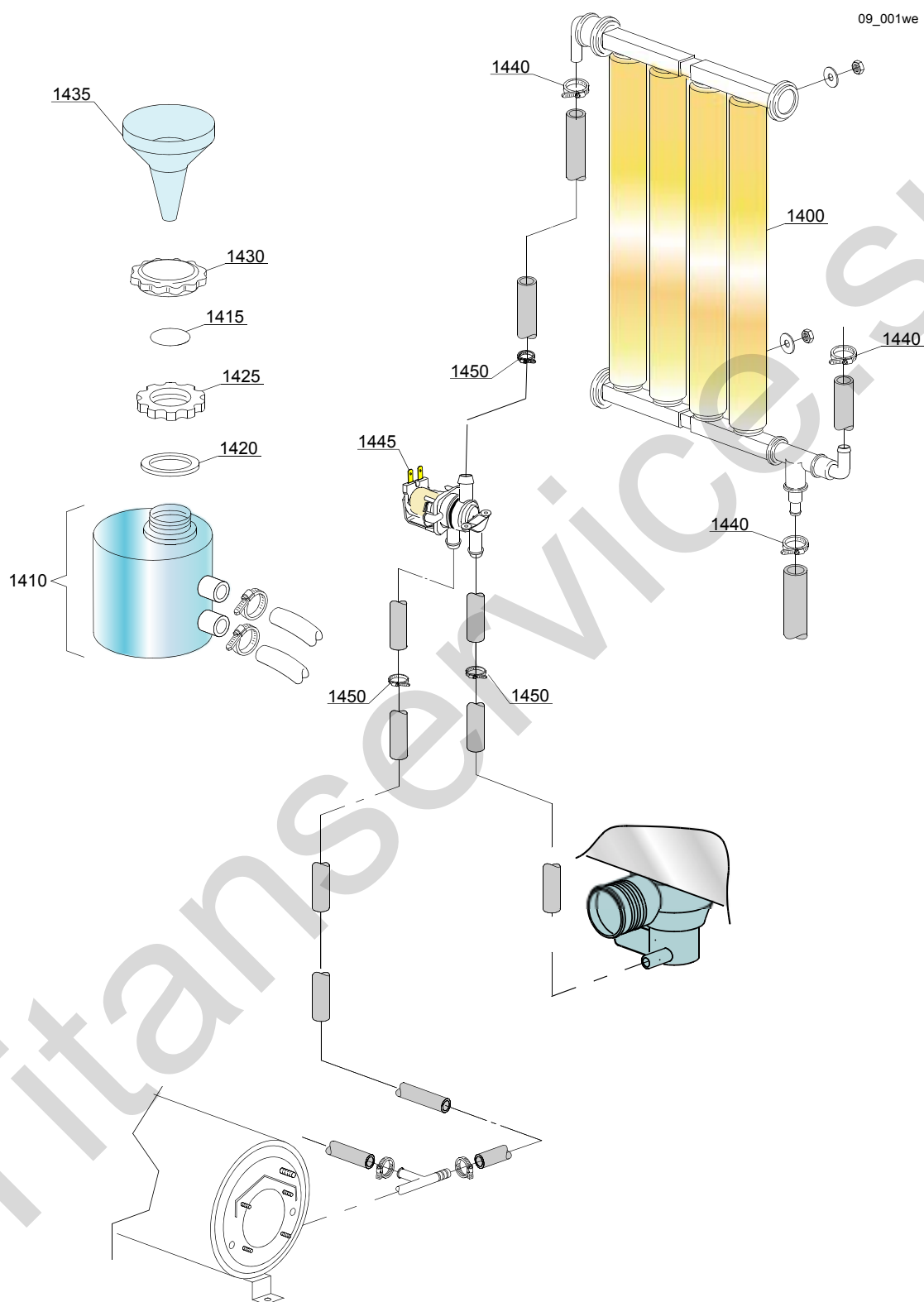
ID	Codici	da SN	a SN	Mod.	Acces.	Volt	Descrizione
Module:DVGW							
1300	99900006		-	i,em	dvgw		Assieme DVGW
1305	11807		-	i,em	dvgw		Fascetta 12/22 (min. 3 pz)

em=VERSIONE COMANDI ELETTROMECCANICA, uw=VERSIONE LAVAGGIO INFERIORE E SUPERIORE,
i=VERSIONE ISOLATA

29S=29S

bt=BREAK TANK, bp=POMPA AUMENTO PRESSIONE, dvgw=DVGW, cr=RISCIACQUO FREDDO SUPPLEMENTARE, ws=ADOLCITORE ACQUA, dd=DOSATORE DETERSIVO, dp=POMPA DI SCARICO

A=3/N/PE~380-400V 50-60Hz, D=3/PE~200-210V 50-60Hz, F=2/PE~220-240V 50-60Hz, G=3/N/PE~415V 50-60Hz, H=3/PE~220-230V 50-60Hz, K=3/PE~380-400V 50-60Hz, L=3/PE~415V 50-60Hz, M=3/PE~440V 60Hz, P=1/N/PE~220-230V 50-60Hz, R=2/PE~220-240V 50-60Hz, U=1/N/PE~240V 50-60Hz, V=3/PE~240V 50-60Hz, W=1/N/PE~100-110V 50-60Hz



Parti di ricambio

ID	Codici	da SN	a SN	Mod.	Acces.	Volt	Descrizione
Module:Gruppo addolcitore acqua							
1400	16066		-	em	ws		Addolcitore a 4 elementi
1410	16065		-	em	ws		Contenitore sale
1415	16067/A		-	em	ws		Guarnizione OR
1420	16067/B		-	em	ws		Guarnizione
1425	16067/C		-	em	ws		Ghiera
1430	16067/D		-	em	ws		Tappo
1435	16082		-	em	ws		Imbuto
1440	11807		-	em	ws		Fascetta 12/22 (min. 3 pz)
1445	15213		-	em	ws		Elettrovalvola singola 2 vie 1xNA-1xNO 220/240V - 50/60Hz
1450	11800		-	em	ws		Fascetta 8/16 (min. 3 pz)

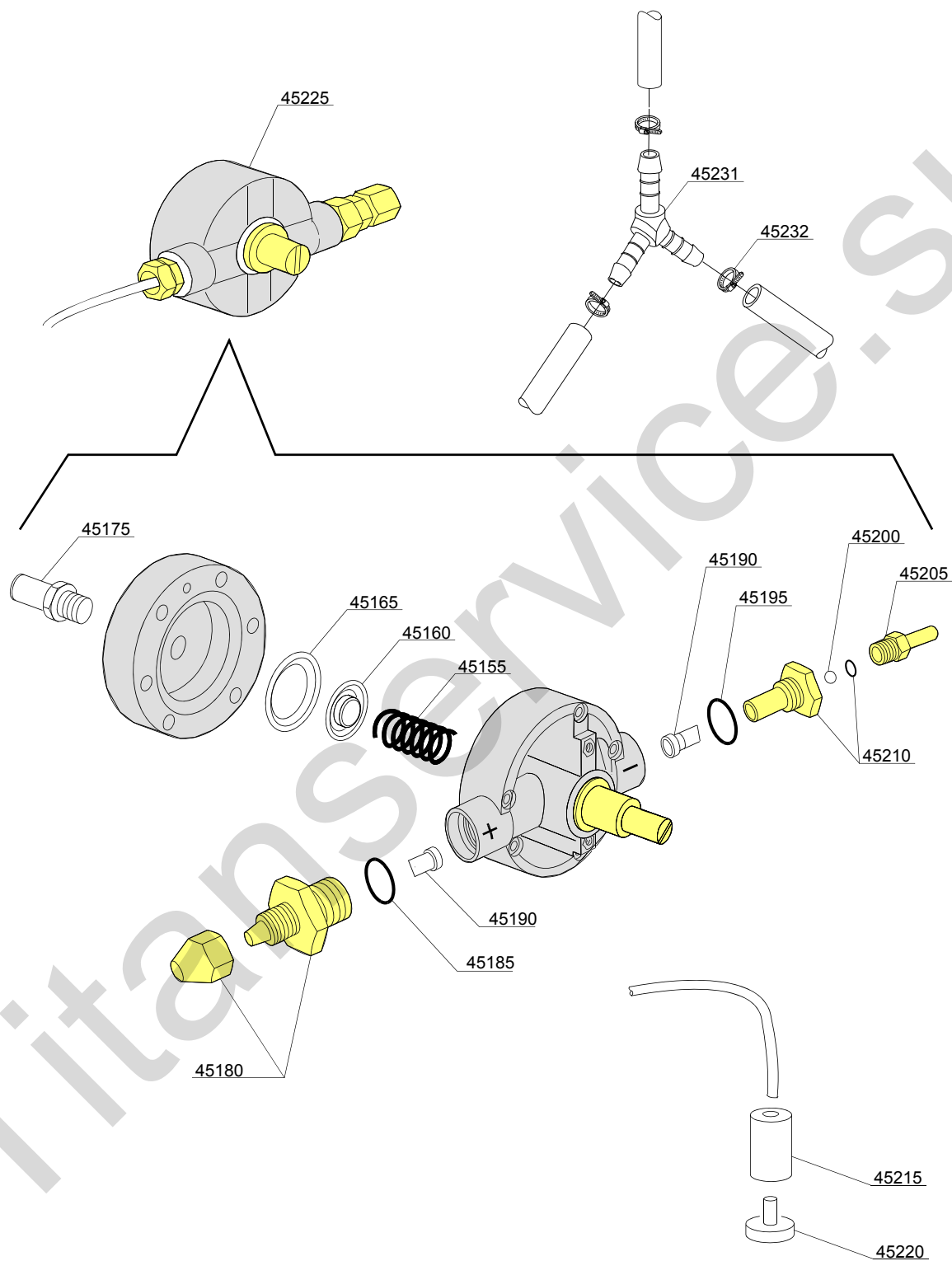
em=VERSIONE COMANDI ELETTROMECCANICA, uw=VERSIONE LAVAGGIO INFERIORE E SUPERIORE,
i=VERSIONE ISOLATA

29S=29S

bt=BREAK TANK, bp=POMPA AUMENTO PRESSIONE, dvgw=DVGW, cr=RISCIACQUO FREDDO SUPPLEMENTARE, ws=ADOLCITORE ACQUA, dd=DOSATORE DETERSIVO, dp=POMPA DI SCARICO

A=3/N/PE~380-400V 50-60Hz, D=3/PE~200-210V 50-60Hz, F=2/PE~220-240V 50-60Hz, G=3/N/PE~415V 50-60Hz, H=3/PE~220-230V 50-60Hz, K=3/PE~380-400V 50-60Hz, L=3/PE~415V 50-60Hz, M=3/PE~440V 60Hz, P=1/N/PE~220-230V 50-60Hz, R=2/PE~220-240V 50-60Hz, U=1/N/PE~240V 50-60Hz, V=3/PE~240V 50-60Hz, W=1/N/PE~100-110V 50-60Hz

10_001be



Parti di ricambio

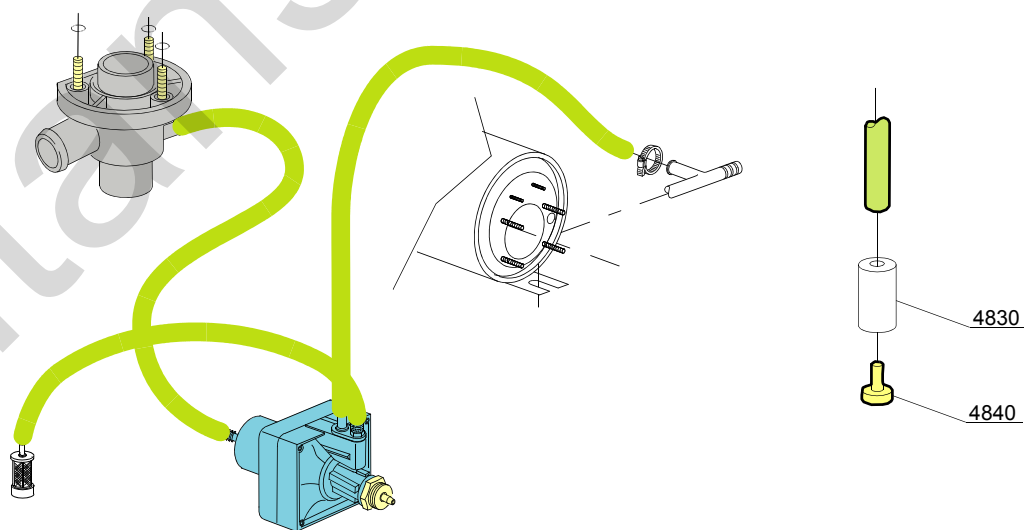
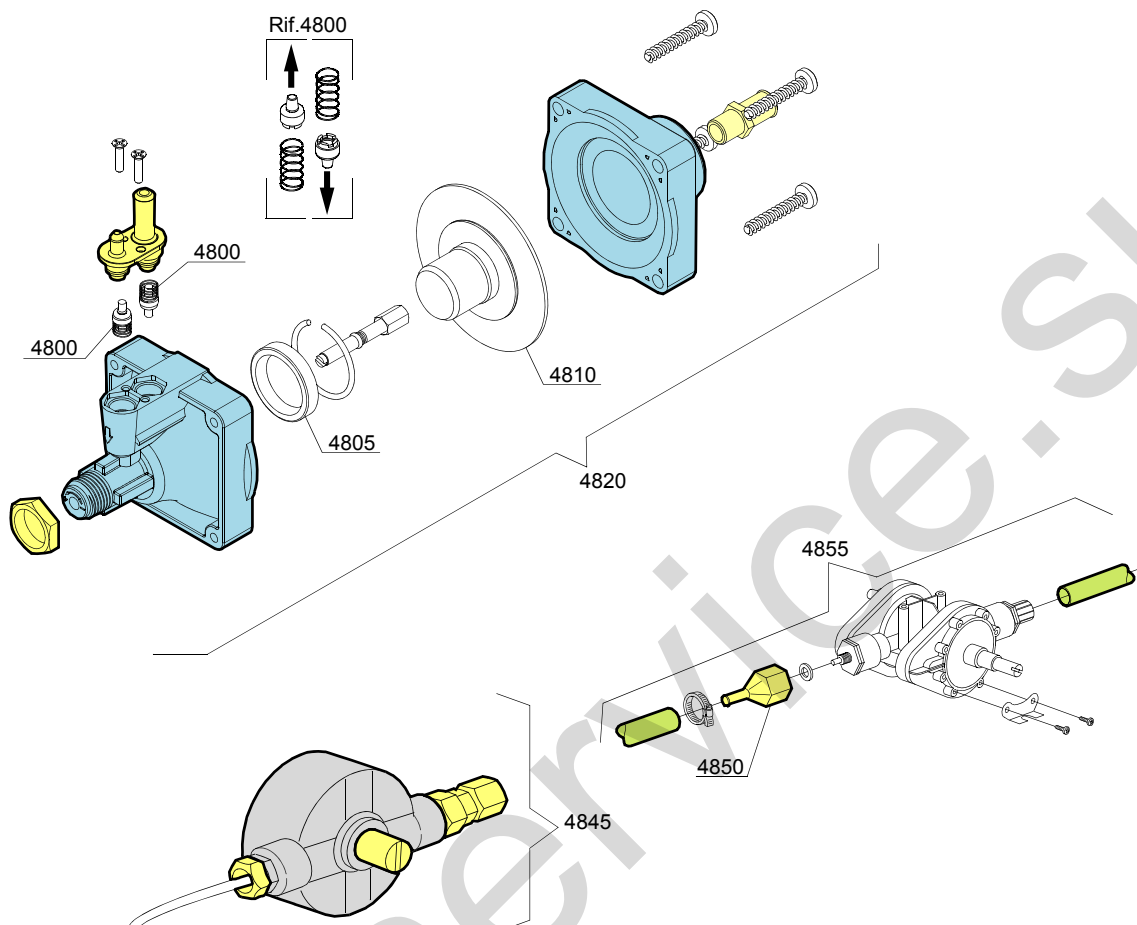
ID	Codici	da SN	a SN	Mod.	Acces.	Volt	Descrizione
Module: Gruppo dosatore brillantante							
45155	10705/M		-	i,em			Molla in acciaio inox
45160	10705/N		-	i,em			Disco membrana
45165	10705/O		-	i,em			Membrana in silicone
45175	12506		-	i,em			Portagomma Ø 10mm
45180	10705/G		-	i,em			Raccordo di aspirazione
45185	10705/C		-	i,em			Guarnizione OR
45190	10705/D		-	i,em			Valvola in silicone
45195	10705/C		-	i,em			Guarnizione OR
45200	10705/T		-	i,em			Sfera in Teflon
45205	10705/R		-	i,em			Raccordo in ottone
45210	10705/E		-	i,em			Guida valvola con OR
45215	12525		-	i,em			Zavorra
45220	15058		-	i,em			Filtrino (min. 3 pz)
45225	10799/G		-	i,em			Dosatore brillantante GERMAC
45231	540091		-	i,em			Derivazione 3 vie plastica Ø12mm
45231	540105		-	i,em			Derivazione 3 vie plastica Ø10-12-12mm
45232	11807		-	i,em			Fascetta 12/22 (min. 3 pz)

em=VERSIONE COMANDI ELETTROMECCANICA, uw=VERSIONE LAVAGGIO INFERIORE E SUPERIORE,
i=VERSIONE ISOLATA

29S=29S

bt=BREAK TANK, bp=POMPA AUMENTO PRESSIONE, dvgw=DVGW, cr=RISCIACQUO FREDDO SUPPLEMENTARE, ws=ADOLCITORE ACQUA, dd=DOSATORE DETERSIVO, dp=POMPA DI SCARICO

A=3/N/PE~380-400V 50-60Hz, D=3/PE~200-210V 50-60Hz, F=2/PE~220-240V 50-60Hz, G=3/N/PE~415V 50-60Hz, H=3/PE~220-230V 50-60Hz, K=3/PE~380-400V 50-60Hz, L=3/PE~415V 50-60Hz, M=3/PE~440V 60Hz, P=1/N/PE~220-230V 50-60Hz, R=2/PE~220-240V 50-60Hz, U=1/N/PE~240V 50-60Hz, V=3/PE~240V 50-60Hz, W=1/N/PE~100-110V 50-60Hz



10_004_e

Parti di ricambio

ID	Codici	da SN	a SN	Mod.	Acces.	Volt	Descrizione
Module:Gruppo dosatore brillantante							
4800	10805		-	em			Valvola per dosatore Tecno pro
4805	10806		-	em			Guarnizione Ø22
4810	10807		-	em			Membrana
4820	10799		-	em			Dosatore brillantante TECNO PRO
4830	12525		-	em			Zavorra
4840	15058		-	em			Filtrino (min. 3 pz)
4845	10799/G		-	em			Dosatore brillantante GERMAC
4850	10798/B		-	em			Raccordo in ottone
4855	10798		-	em			Dosatore brillantante LANG

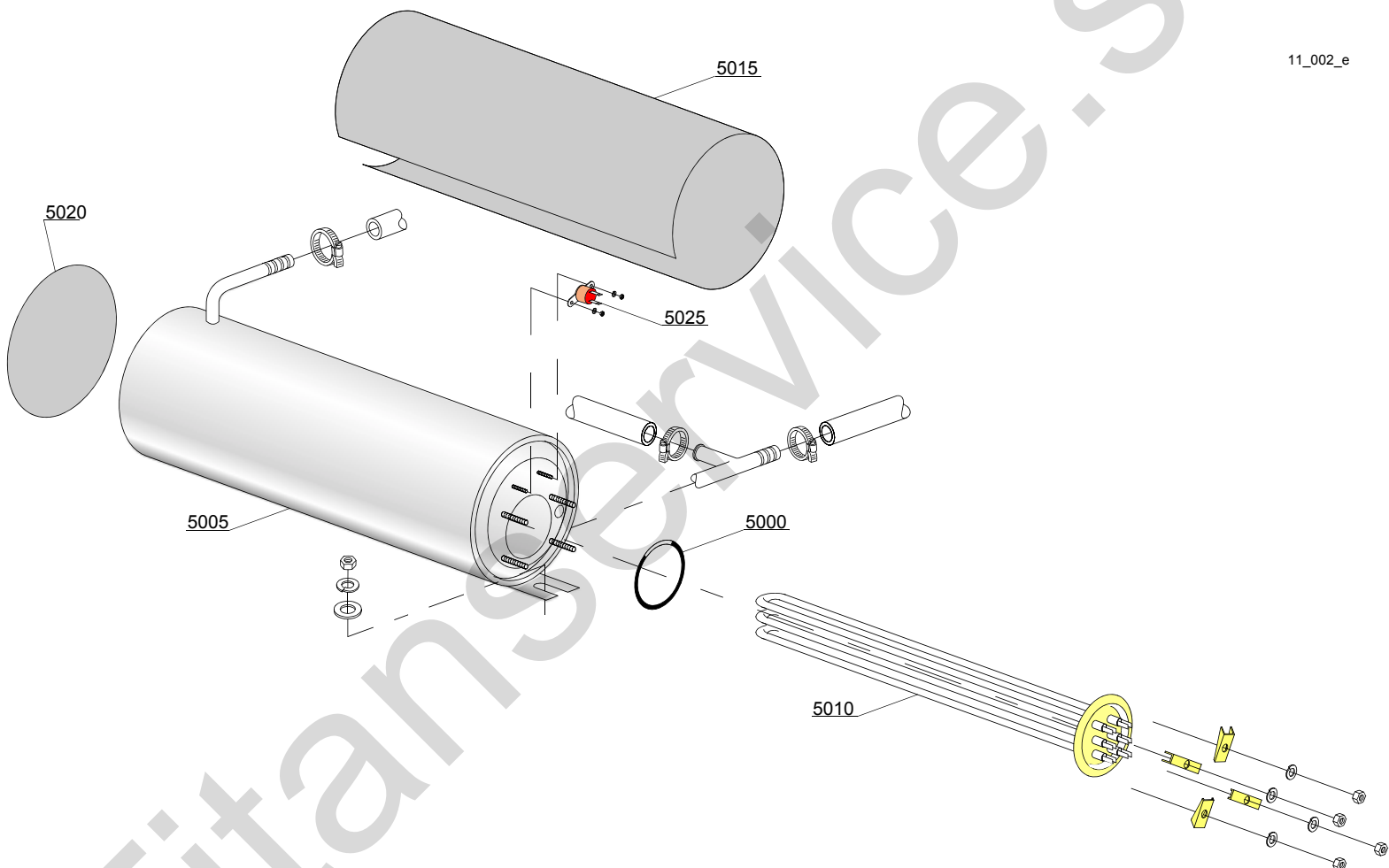
em=VERSIONE COMANDI ELETTROMECCANICA, uw=VERSIONE LAVAGGIO INFERIORE E SUPERIORE,
i=VERSIONE ISOLATA

29S=29S

bt=BREAK TANK, bp=POMPA AUMENTO PRESSIONE, dvgw=DVGW, cr=RISCIACQUO FREDDO SUPPLEMENTARE, ws=ADOLCITORE ACQUA, dd=DOSATORE DETERSIVO, dp=POMPA DI SCARICO

A=3/N/PE~380-400V 50-60Hz, D=3/PE~200-210V 50-60Hz, F=2/PE~220-240V 50-60Hz, G=3/N/PE~415V 50-60Hz, H=3/PE~220-230V 50-60Hz, K=3/PE~380-400V 50-60Hz, L=3/PE~415V 50-60Hz, M=3/PE~440V 60Hz, P=1/N/PE~220-230V 50-60Hz, R=2/PE~220-240V 50-60Hz, U=1/N/PE~240V 50-60Hz, V=3/PE~240V 50-60Hz, W=1/N/PE~100-110V 50-60Hz

11_002_e



Parti di ricambio

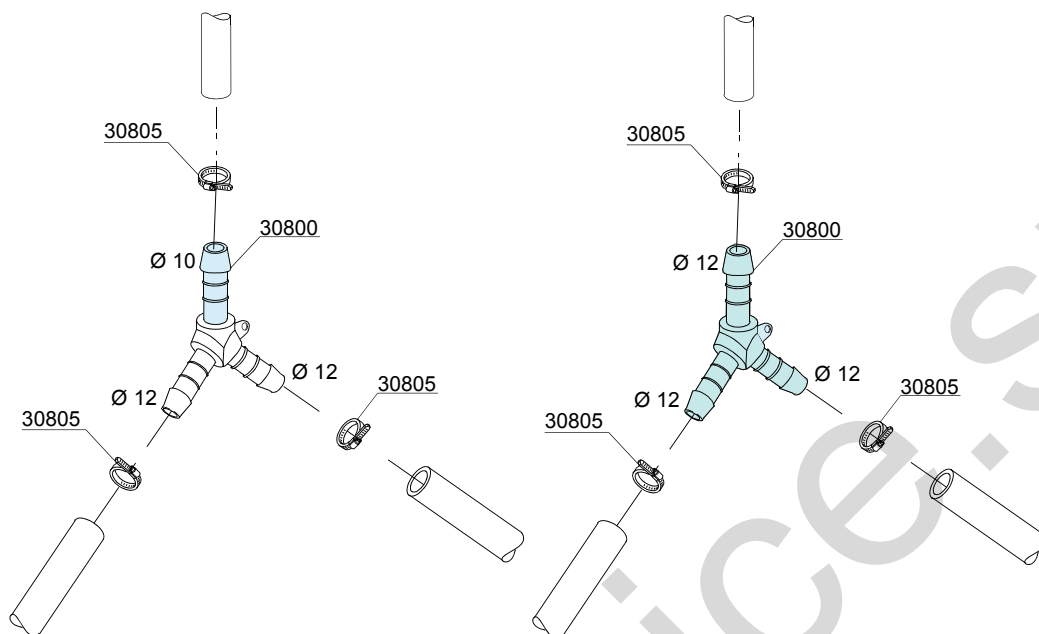
ID	Codici	da SN	a SN	Mod.	Acces.	Volt	Descrizione
Module:Gruppo boiler							
5000	13005		-	i,em			Guarnizione OR 151 NBR (min. 5 pz)
5005	150905		-	i,em			Boiler
5005	150917		-	i,em			Boiler AISI 316
5010	15089		-	i,em			Resistenza 4,5/4,9KW 230/240V 3
5010	15089/B		-	i,em			Resistenza 4,5KW - 254/440V
5010	15089/E		-	i,em			Resistenza 6/6,53KW - 230/240V 3
5015	15066		-	i,em			Coibentante boiler
5020	15205		-	i,em			Fondello Ø160 (min. 2 pz)
5025	15550		-	i,em			Termostato di sicurezza

em=VERSIONE COMANDI ELETTROMECCANICA, uw=VERSIONE LAVAGGIO INFERIORE E SUPERIORE,
i=VERSIONE ISOLATA

29S=29S

bt=BREAK TANK, bp=POMPA AUMENTO PRESSIONE, dvgw=DVGW, cr=RISCIACQUO FREDDO SUPPLEMENTARE, ws=ADOLCITORE ACQUA, dd=DOSATORE DETERSIVO, dp=POMPA DI SCARICO

A=3/N/PE~380-400V 50-60Hz, D=3/PE~200-210V 50-60Hz, F=2/PE~220-240V 50-60Hz, G=3/N/PE~415V 50-60Hz, H=3/PE~220-230V 50-60Hz, K=3/PE~380-400V 50-60Hz, L=3/PE~415V 50-60Hz, M=3/PE~440V 60Hz, P=1/N/PE~220-230V 50-60Hz, R=2/PE~220-240V 50-60Hz, U=1/N/PE~240V 50-60Hz, V=3/PE~240V 50-60Hz, W=1/N/PE~100-110V 50-60Hz



12_003ae

Parti di ricambio

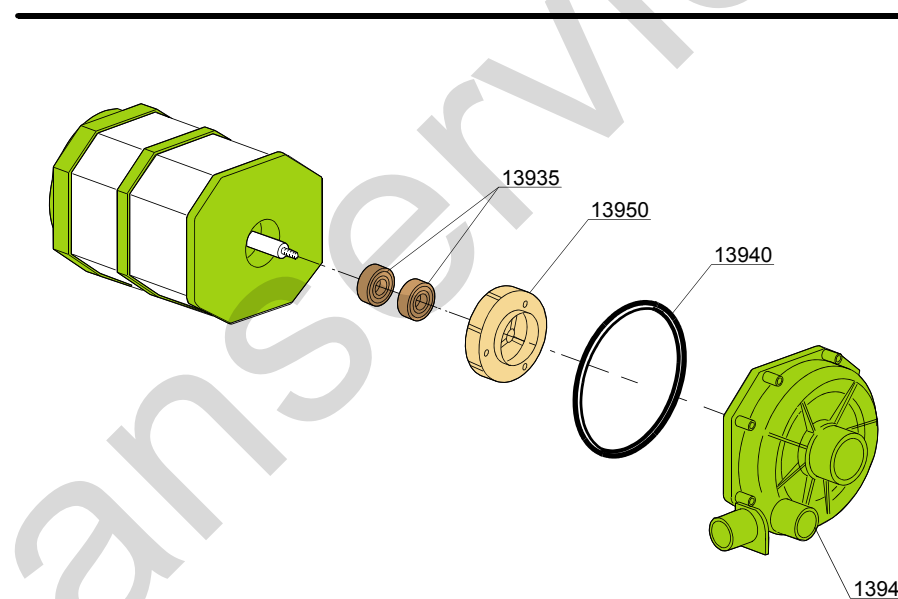
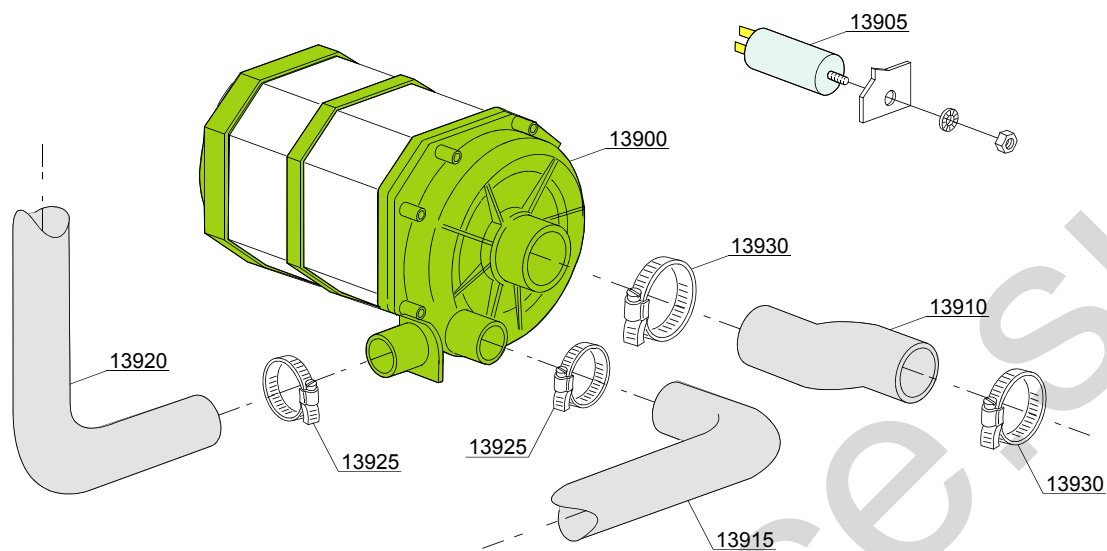
ID	Codici	da SN	a SN	Mod.	Acces.	Volt	Descrizione
Module:Derivazione 3 vie							
30800	540091		-	i,em			Derivazione 3 vie plastica Ø12mm
30805	11807		-	i,em			Fascetta 12/22 (min. 3 pz)

em=VERSIONE COMANDI ELETTROMECCANICA, uw=VERSIONE LAVAGGIO INFERIORE E SUPERIORE,
i=VERSIONE ISOLATA

29S=29S

bt=BREAK TANK, bp=POMPA AUMENTO PRESSIONE, dvgw=DVGW, cr=RISCIACQUO FREDDO SUPPLEMENTARE, ws=ADOLCITORE ACQUA, dd=DOSATORE DETERSIVO, dp=POMPA DI SCARICO

A=3/N/PE~380-400V 50-60Hz, D=3/PE~200-210V 50-60Hz, F=2/PE~220-240V 50-60Hz, G=3/N/PE~415V 50-60Hz, H=3/PE~220-230V 50-60Hz, K=3/PE~380-400V 50-60Hz, L=3/PE~415V 50-60Hz, M=3/PE~440V 60Hz, P=1/N/PE~220-230V 50-60Hz, R=2/PE~220-240V 50-60Hz, U=1/N/PE~240V 50-60Hz, V=3/PE~240V 50-60Hz, W=1/N/PE~100-110V 50-60Hz



13_110_e

Parti di ricambio

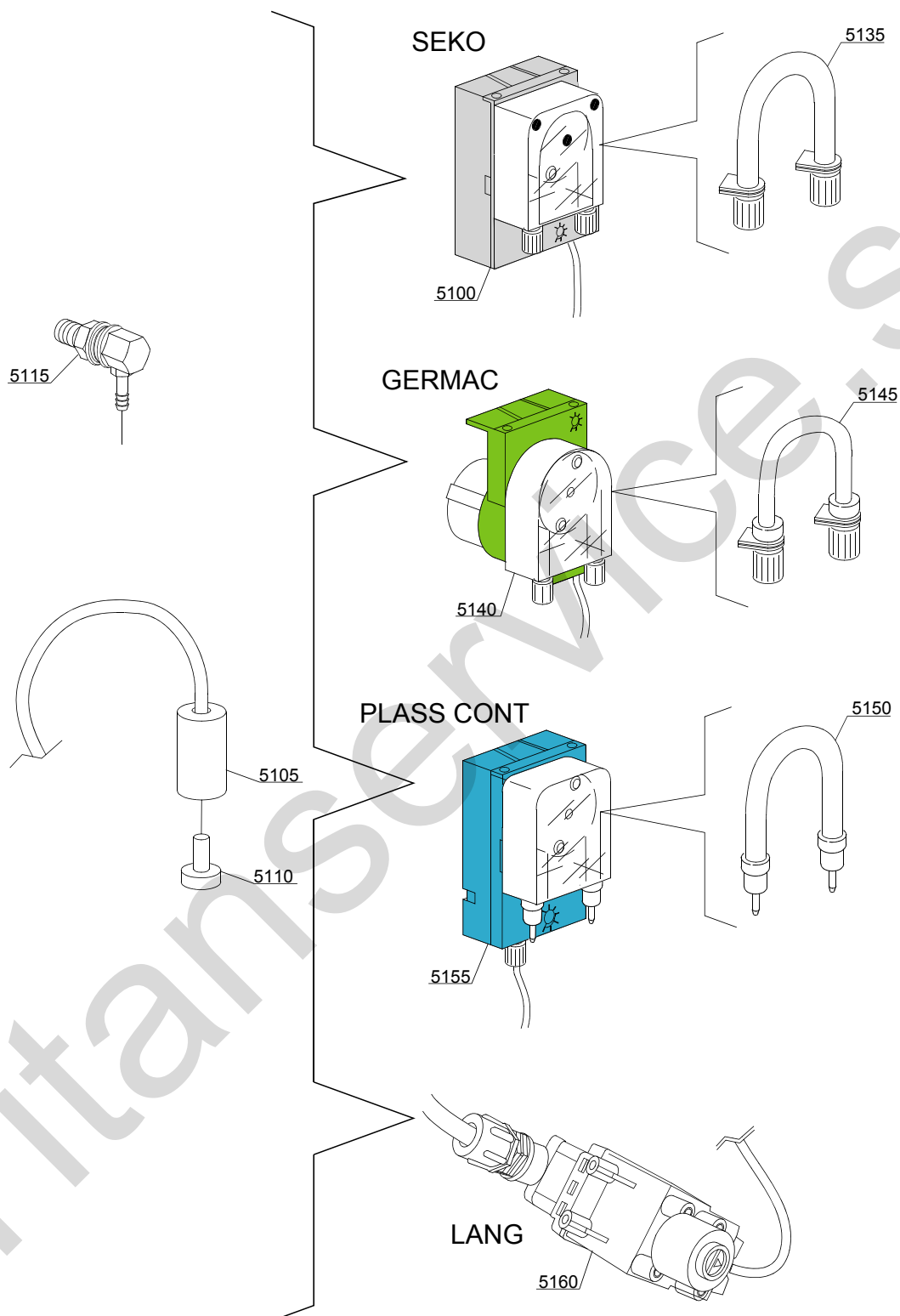
ID	Codici	da SN	a SN	Mod.	Acces.	Volt	Descrizione
Module:Pompa lavaggio							
13900	150914		-	uw			Pompa lavaggio 0,70Hp - 230Vac 50Hz
13900	150915		-	uw			Pompa lavaggio 0,70Hp - 230Vac 60Hz
13905	15081		-	uw			Condensatore 12,5 uF
13910	25032/A		-	uw			Manicotto aspirazione
13915	150049		-	uw			Manicotto lavaggio inferiore
13920	150048/A		-	uw			Rampa lavaggio
13925	11806		-	uw			Fascetta 25/40 (min. 2 pz)
13930	11809		-	uw			Fascetta 30/45 (min. 2 pz)
13935	15080		-	uw			Tenute rotanti
13940	7130		-	uw			Guarnizione OR pompa (min. 2 pz)
13945	16182		-	uw			Chiocciola
13950	15079/F		-	uw			Girante pompa

em=VERSIONE COMANDI ELETTROMECCANICA, uw=VERSIONE LAVAGGIO INFERIORE E SUPERIORE, i=VERSIONE ISOLATA

29S=29S

bt=BREAK TANK, bp=POMPA AUMENTO PRESSIONE, dvgw=DVGW, cr=RISCIACQUO FREDDO SUPPLEMENTARE, ws=ADOLCITORE ACQUA, dd=DOSATORE DETERSIVO, dp=POMPA DI SCARICO

A=3/N/PE~380-400V 50-60Hz, D=3/PE~200-210V 50-60Hz, F=2/PE~220-240V 50-60Hz, G=3/N/PE~415V 50-60Hz, H=3/PE~220-230V 50-60Hz, K=3/PE~380-400V 50-60Hz, L=3/PE~415V 50-60Hz, M=3/PE~440V 60Hz, P=1/N/PE~220-230V 50-60Hz, R=2/PE~220-240V 50-60Hz, U=1/N/PE~240V 50-60Hz, V=3/PE~240V 50-60Hz, W=1/N/PE~100-110V 50-60Hz



14_004_e

Parti di ricambio

ID	Codici	da SN	a SN	Mod.	Acces.	Volt	Descrizione
Module: Gruppo dosatore detersivo							
5100	15985		-	i,em	dd		Dosatore detersivo Seko
5105	12525		-	i,em	dd		Zavorra
5110	15058		-	i,em	dd		Filtrino (min. 3 pz)
5115	15123		-	i,em	dd		Iniettore completo inox
5135	15185		-	i,em	dd		Tubo termoplastico Seko
5140	15985		-	i,em	dd		Dosatore detersivo Germac
5145	15108/E		-	i,em	dd		Tubo termoplastico Germac
5150	15985/A			i,em	dd		Tubo termoplastico Plas Cont
5155	15985			i,em	dd		Dosatore detersivo Plas Cont
5160	15108/L			i,em	dd		Dosatore detersivo LANG

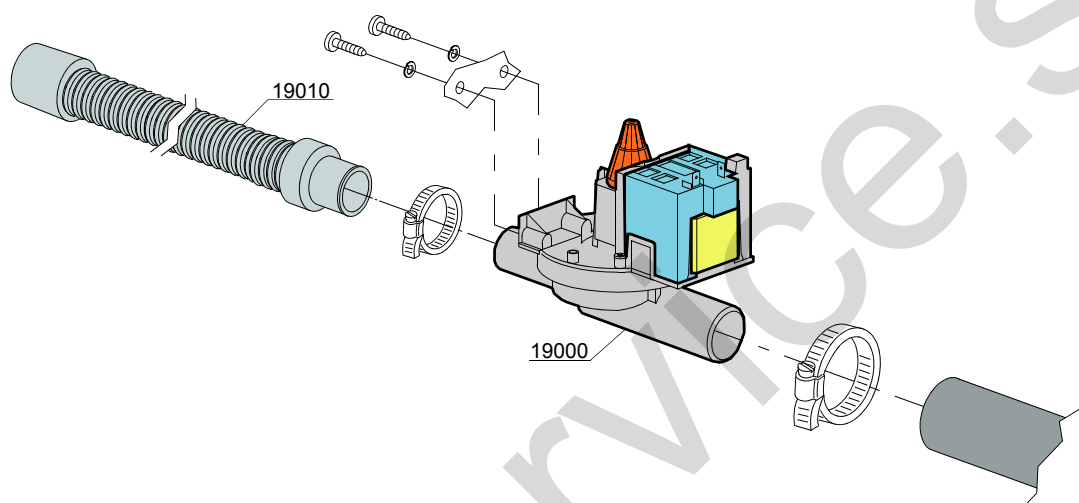
em=VERSIONE COMANDI ELETTROMECCANICA, uw=VERSIONE LAVAGGIO INFERIORE E SUPERIORE,
i=VERSIONE ISOLATA

29S=29S

bt=BREAK TANK, bp=POMPA AUMENTO PRESSIONE, dvgw=DVGW, cr=RISCIACQUO FREDDO SUPPLEMENTARE, ws=ADOLCITORE ACQUA, dd=DOSATORE DETERATIVO, dp=POMPA DI SCARICO

A=3/N/PE~380-400V 50-60Hz, D=3/PE~200-210V 50-60Hz, F=2/PE~220-240V 50-60Hz, G=3/N/PE~415V 50-60Hz, H=3/PE~220-230V 50-60Hz, K=3/PE~380-400V 50-60Hz, L=3/PE~415V 50-60Hz, M=3/PE~440V 60Hz, P=1/N/PE~220-230V 50-60Hz, R=2/PE~220-240V 50-60Hz, U=1/N/PE~240V 50-60Hz, V=3/PE~240V 50-60Hz, W=1/N/PE~100-110V 50-60Hz

15_002_e



Parti di ricambio

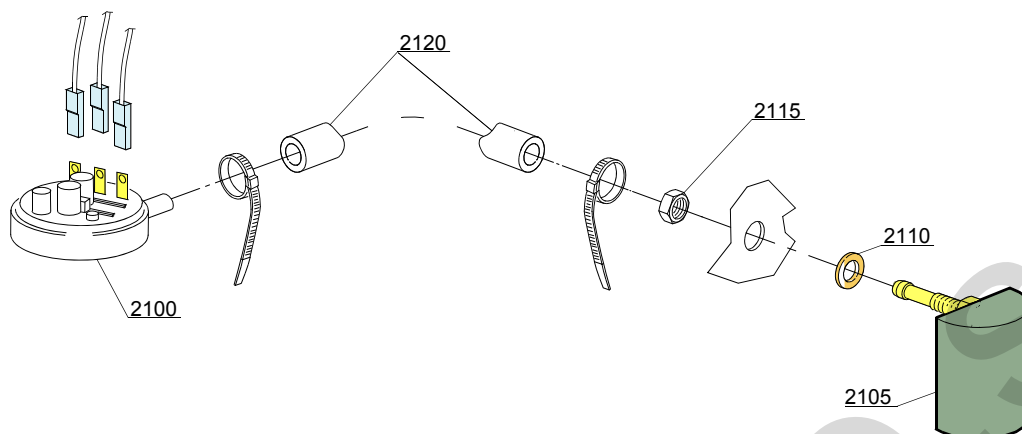
ID	Codici	da SN	a SN	Mod.	Acces.	Volt	Descrizione
Module:Gruppo pompa di scarico							
19000	15101/A		-	i,em	dp	A	Pompa di scarico - 50Hz
19000	15101/B		-	i,em	dp		Pompa di scarico - 220V 60Hz
19010	10727		-	i,em	dp		Canna di scarico

em=VERSIONE COMANDI ELETTROMECCANICA, uw=VERSIONE LAVAGGIO INFERIORE E SUPERIORE,
i=VERSIONE ISOLATA

29S=29S

bt=BREAK TANK, bp=POMPA AUMENTO PRESSIONE, dvgw=DVGW, cr=RISCIACQUO FREDDO SUPPLEMENTARE, ws=ADOLCITORE ACQUA, dd=DOSATORE DETERSIVO, dp=POMPA DI SCARICO

A=3/N/PE~380-400V 50-60Hz, D=3/PE~200-210V 50-60Hz, F=2/PE~220-240V 50-60Hz, G=3/N/PE~415V 50-60Hz, H=3/PE~220-230V 50-60Hz, K=3/PE~380-400V 50-60Hz, L=3/PE~415V 50-60Hz, M=3/PE~440V 60Hz, P=1/N/PE~220-230V 50-60Hz, R=2/PE~220-240V 50-60Hz, U=1/N/PE~240V 50-60Hz, V=3/PE~240V 50-60Hz, W=1/N/PE~100-110V 50-60Hz



16_001_e

Parti di ricambio

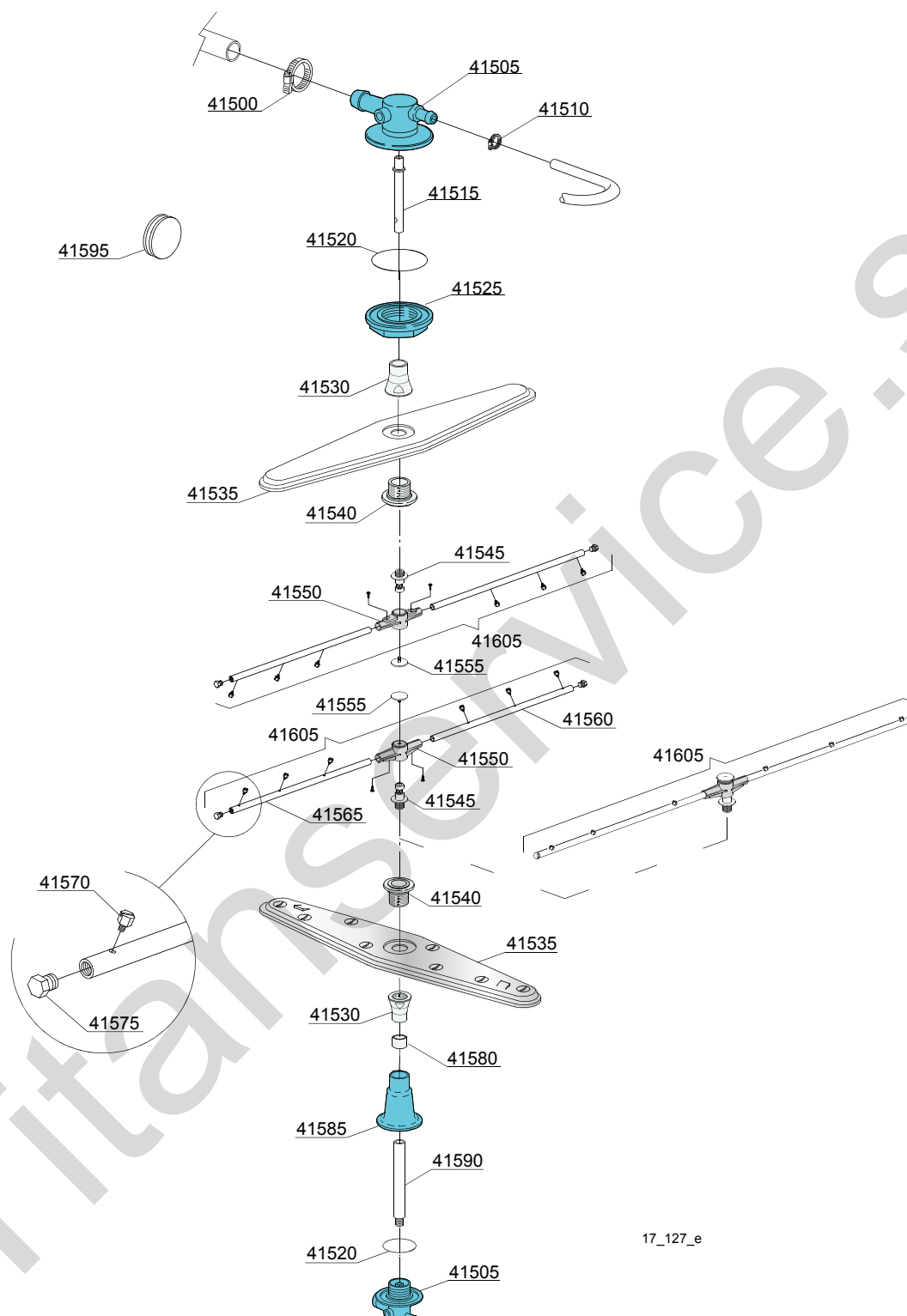
ID	Codici	da SN	a SN	Mod.	Acces.	Volt	Descrizione
Module:Gruppo pressostato con gabbia d'aria							
2100	10300026		-	i,em			Pressostato 76-38
2105	135911/D	4020618	-	i,em			Assieme gabbia d'aria grigia
2110	13301		-	i,em			Guarnizione (min. 10 pz) - D14x8x1,5
2115	11702		-	i,em			Dado M8 inox (min. 10 pz)
2120	14508		-	i,em			Tubo gomma EPDM 4,5X9 (min. 2mt)

em=VERSIONE COMANDI ELETTROMECCANICA, uw=VERSIONE LAVAGGIO INFERIORE E SUPERIORE,
i=VERSIONE ISOLATA

29S=29S

bt=BREAK TANK, bp=POMPA AUMENTO PRESSIONE, dvgw=DVGW, cr=RISCIACQUO FREDDO SUPPLEMENTARE, ws=ADOLCITORE ACQUA, dd=DOSATORE DETERSIVO, dp=POMPA DI SCARICO

A=3/N/PE~380-400V 50-60Hz, D=3/PE~200-210V 50-60Hz, F=2/PE~220-240V 50-60Hz, G=3/N/PE~415V 50-60Hz, H=3/PE~220-230V 50-60Hz, K=3/PE~380-400V 50-60Hz, L=3/PE~415V 50-60Hz, M=3/PE~440V 60Hz, P=1/N/PE~220-230V 50-60Hz, R=2/PE~220-240V 50-60Hz, U=1/N/PE~240V 50-60Hz, V=3/PE~240V 50-60Hz, W=1/N/PE~100-110V 50-60Hz



Parti di ricambio

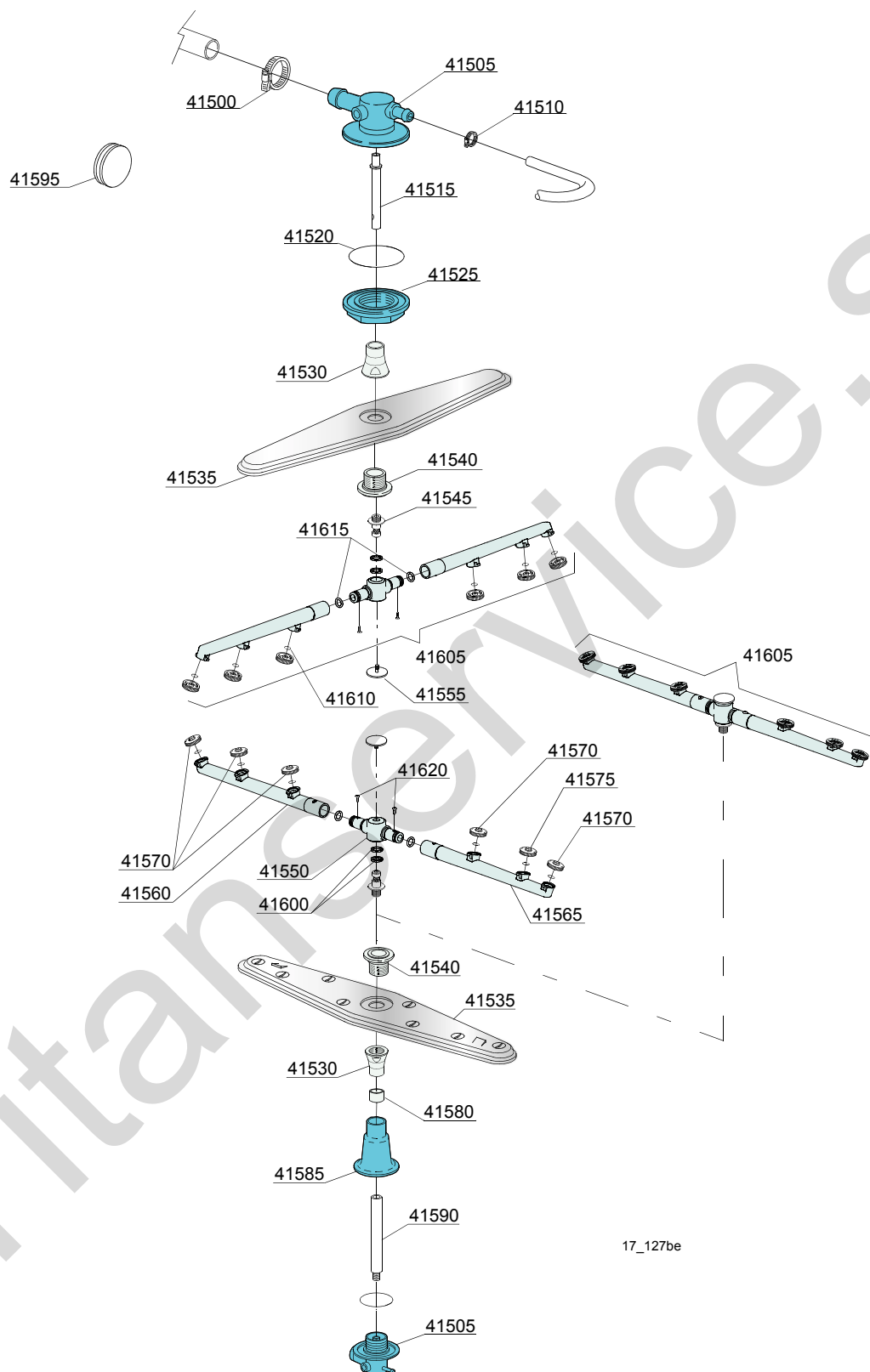
ID	Codici	da SN	a SN	Mod.	Acces.	Volt	Descrizione
Module:Gruppo torrette con girelli (risciacquo - inox)							
41500	11806		-	uw			Fascetta 25/40 (min. 2 pz)
41505	500612		-	uw			Torretta superiore/inferiore
41510	11807		-	uw			Fascetta 12/22 (min. 3 pz)
41515	500703		-	uw			Prolunga asse risciacquo superiore
41520	13015		-	uw			Guarnizione 6225 OR 160 NBR (min. 5 pz)
41525	500623		-	uw			Ghiera fissaggio torretta
41530	500702		-	uw			Dado per mozzo 05 (girante inox)
41535	500700		-	uw			Girante di lavaggio inox
41540	500701		-	uw			Mozzo per girante 05 (girante inox)
41545	10651		-	uw			Asse di risciacquo
41550	10650		-	uw			Girante risciacquo
41555	10652		-	uw			Vite risciacquo
41560	10657		-	uw			Tubo risciacquo dx - ugelli inox
41565	10658		-	uw			Tubo risciacquo sx - ugelli inox
41570	560018		-	uw			Ugello di risciacquo inox
41575	560017		-	uw			Tappo per tubo risciacquo
41580	550220		-	uw			Distanziale mozzo girante/manicotto
41585	500706		-	uw			Manicotto inferiore
41590	500705		-	uw			Asse di collegamento risciacquo distributore inferiore
41595	13316/A		-	uw			Guarnizione per foro DVGW
41605	75918		-	uw			Gruppo risciacquo inferiore/superiore

em=VERSIONE COMANDI ELETTROMECCANICA, uw=VERSIONE LAVAGGIO INFERIORE E SUPERIORE,
i=VERSIONE ISOLATA

29S=29S

bt=BREAK TANK, bp=POMPA AUMENTO PRESSIONE, dvgw=DVGW, cr=RISCIACQUO FREDDO SUPPLEMENTARE, ws=ADOLCITORE ACQUA, dd=DOSATORE DETERSIVO, dp=POMPA DI SCARICO

A=3/N/PE~380-400V 50-60Hz, D=3/PE~200-210V 50-60Hz, F=2/PE~220-240V 50-60Hz, G=3/N/PE~415V 50-60Hz, H=3/PE~220-230V 50-60Hz, K=3/PE~380-400V 50-60Hz, L=3/PE~415V 50-60Hz, M=3/PE~440V 60Hz, P=1/N/PE~220-230V 50-60Hz, R=2/PE~220-240V 50-60Hz, U=1/N/PE~240V 50-60Hz, V=3/PE~240V 50-60Hz, W=1/N/PE~100-110V 50-60Hz



17_127be

Parti di ricambio

ID	Codici	da SN	a SN	Mod.	Acces.	Volt	Descrizione
Module:Gruppo torrette con girelli (risciacquo - plastica)							
41500	11806		-	uw			Fascetta 25/40 (min. 2 pz)
41505	500612		-	uw			Torretta superiore/inferiore
41510	11807		-	uw			Fascetta 12/22 (min. 3 pz)
41515	500703		-	uw			Prolunga asse risciacquo superiore
41520	13015		-	uw			Guarnizione 6225 OR 160 NBR (min. 5 pz)
41525	500623		-	uw			Ghiera fissaggio torretta
41530	500702		-	uw			Dado per mozzo 05 (girante inox)
41535	500700		-	uw			Girante di lavaggio inox
41540	500701		-	uw			Mozzo per girante 05 (girante inox)
41545	10651		-	uw			Asse di risciacquo
41550	75920/A		-	uw			Girante risciacquo
41555	10652		-	uw			Vite risciacquo
41560	75920/D		-	uw			Tubo risciacquo dx
41565	75920/S		-	uw			Tubo risciacquo sx
41570	10371		-	uw			Ugello di risciacquo aperto
41575	10372		-	uw			Ugello di risciacquo chiuso
41580	550220		-	uw			Distanziale mozzo girante/manicotto
41585	500706		-	uw			Manicotto inferiore
41590	500705		-	uw			Asse di collegamento risciacquo distributore inferiore
41595	13316/A		-	uw			Guarnizione per foro DVGW
41600	75920/B		-	uw			Anelli di tenuta per mozzo
41605	75920		-	uw			Gruppo risciacquo inferiore/superiore
41610	13002		-	uw			Guarnizione OR R6NBR (min. 10 pz)
41615	13002		-	uw			Guarnizione OR R6NBR (min. 10 pz)
41620	11004		-	uw			Vite TCB Ø8 4x10 spax

em=VERSIONE COMANDI ELETTROMECCANICA, uw=VERSIONE LAVAGGIO INFERIORE E SUPERIORE, i=VERSIONE ISOLATA

29S=29S

bt=BREAK TANK, bp=POMPA AUMENTO PRESSIONE, dvgw=DVGW, cr=RISCIACQUO FREDDO SUPPLEMENTARE, ws=ADOLCITORE ACQUA, dd=DOSATORE DETERSIVO, dp=POMPA DI SCARICO

A=3/N/PE~380-400V 50-60Hz, D=3/PE~200-210V 50-60Hz, F=2/PE~220-240V 50-60Hz, G=3/N/PE~415V 50-60Hz, H=3/PE~220-230V 50-60Hz, K=3/PE~380-400V 50-60Hz, L=3/PE~415V 50-60Hz, M=3/PE~440V 60Hz, P=1/N/PE~220-230V 50-60Hz, R=2/PE~220-240V 50-60Hz, U=1/N/PE~240V 50-60Hz, V=3/PE~240V 50-60Hz, W=1/N/PE~100-110V 50-60Hz