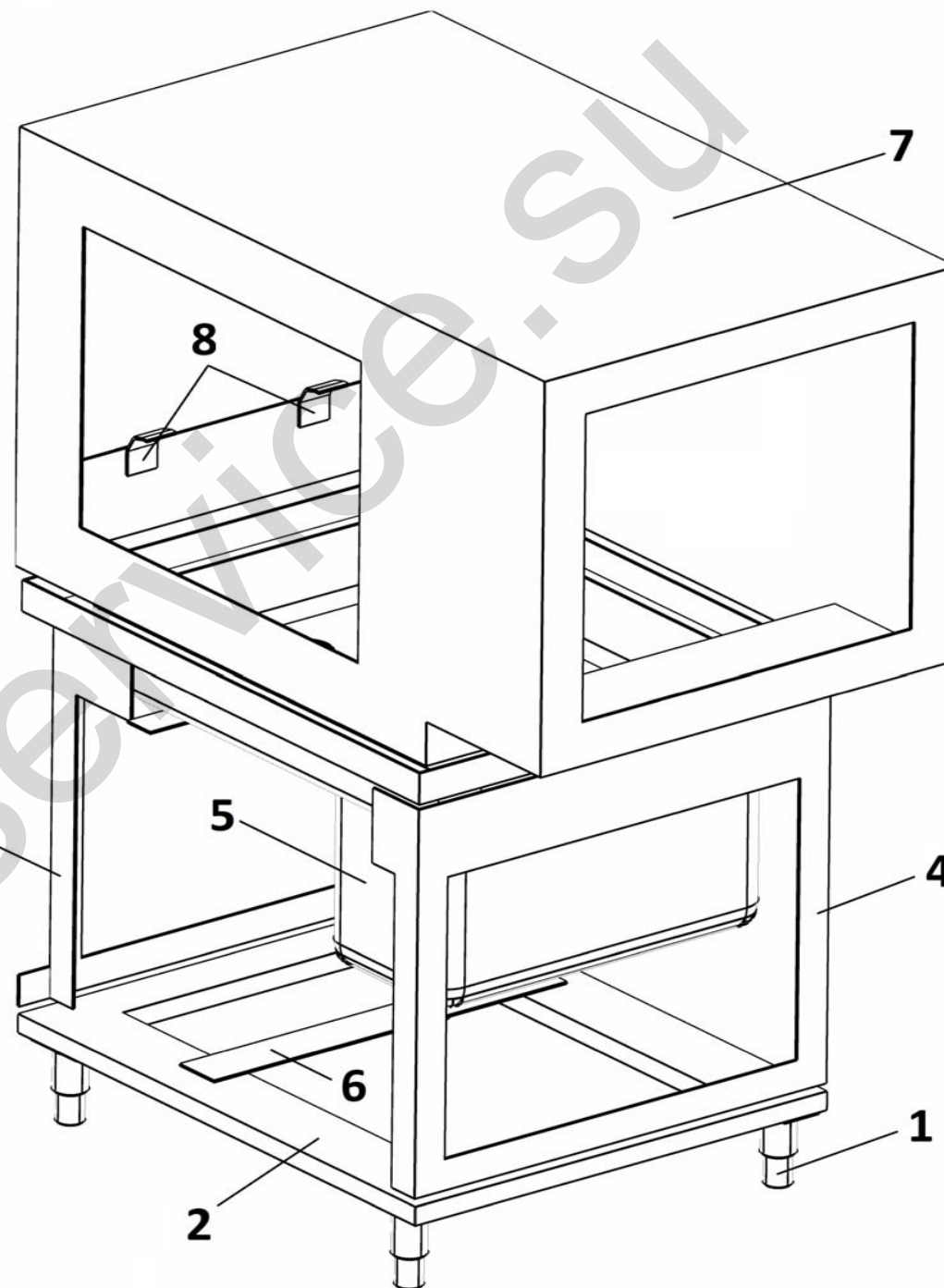


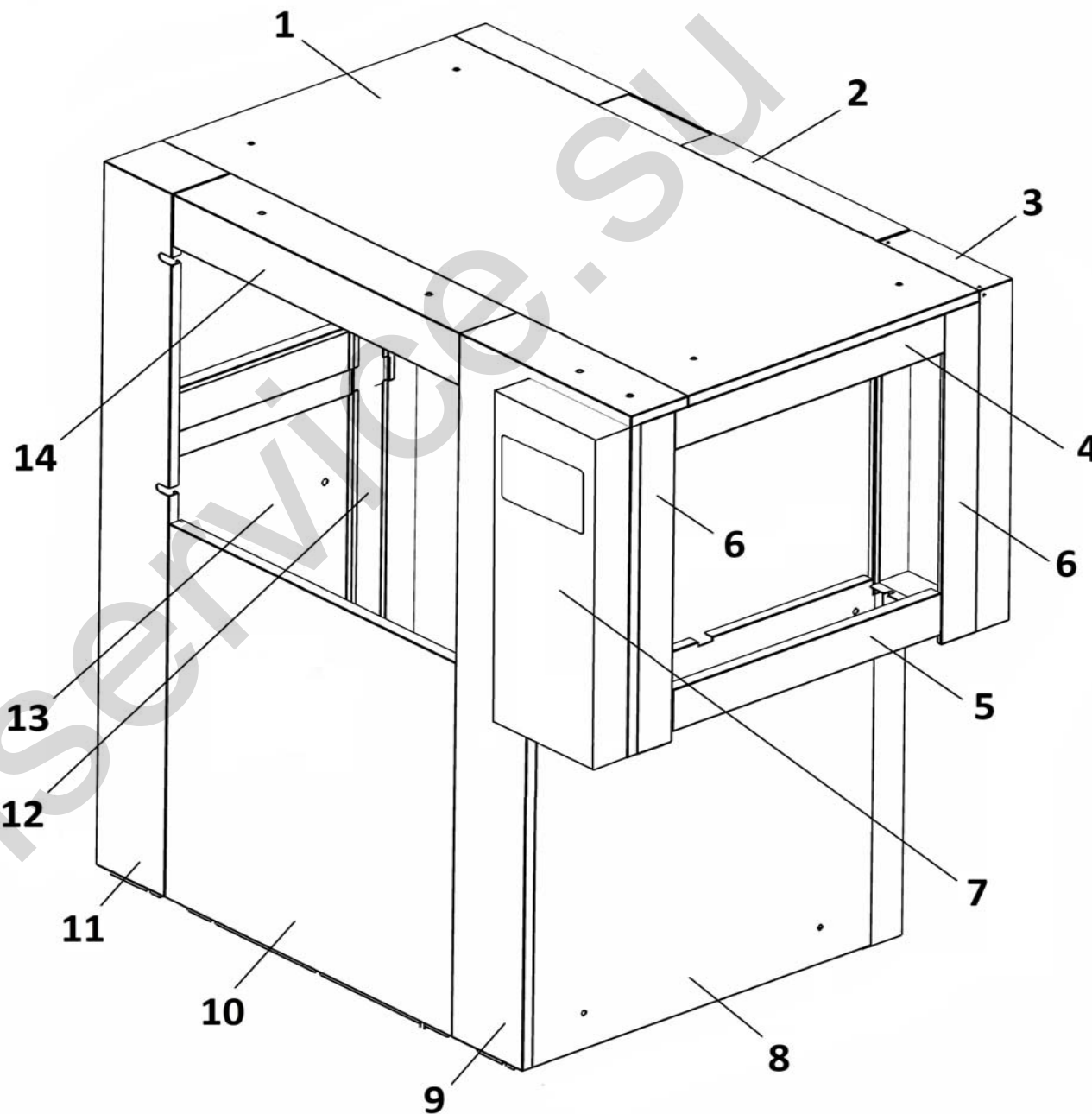
LAV. T1500 DX

POS	CODE	DESCRIPTION
1	TR0863	PIEDE 2" C/P 100X100X2
2	TR5304	BASAMENTO T1500 AISI 430
3	TR3809	SUPP. MOTORID.ENT.SX.COMPL.
4	TR3807	SUPP. SX VASCA COMPL. SERIE N
5	TR3942	VASCA STAMPATA TRIPLO RISC. DX DA 900mm
6	906359	TRAV. SUPP. CASSETTA ELETTRICA T1500
7	TR7441	CAPOTE T1500DX+CAPPOTT DA250 TRAINO 2013
8	TR2163	SQUAD. USCITA CESTELLI T



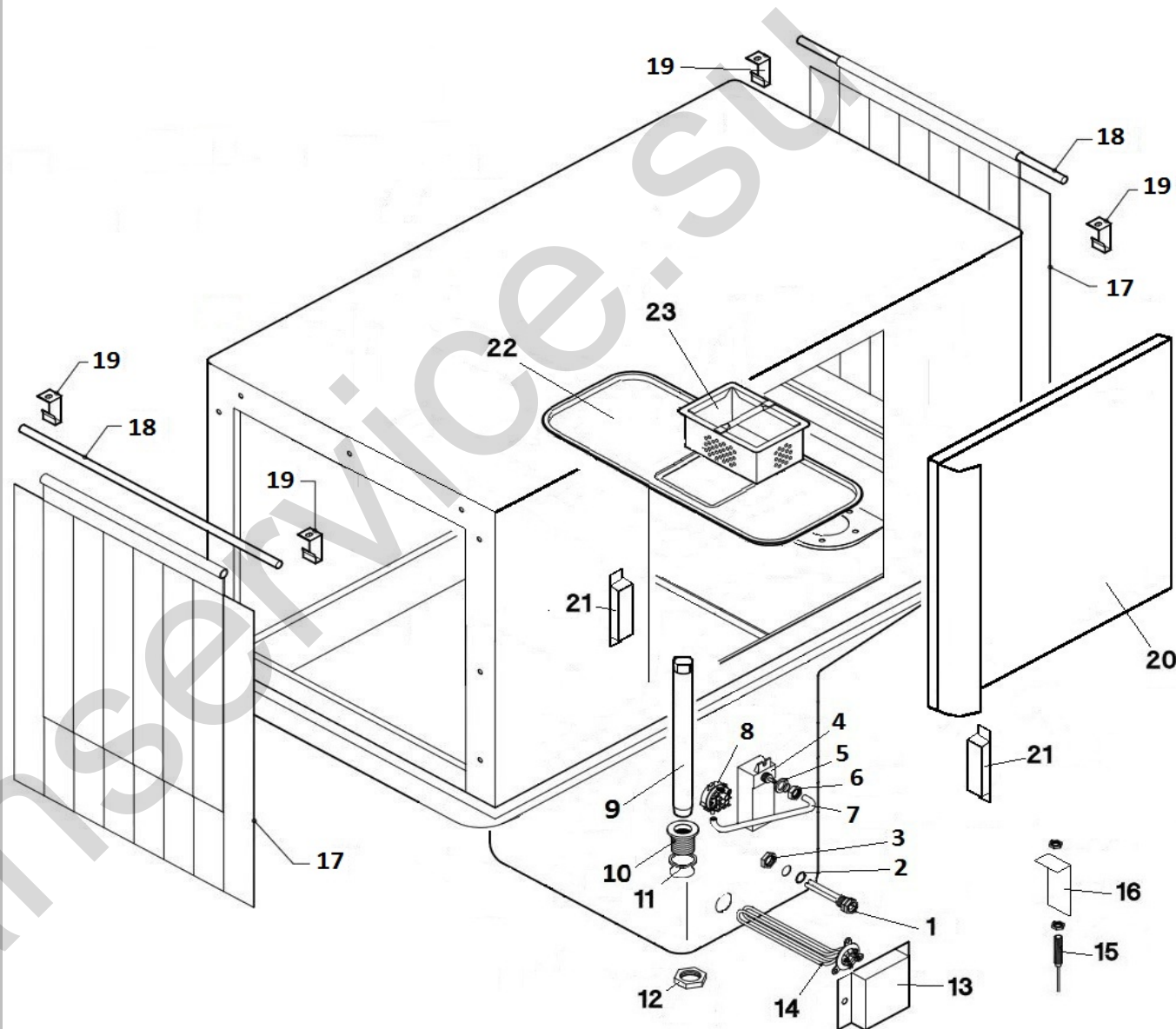
LAV. T1500 DX

POS	CODE	DESCRIPTION
1		PANN. SUPERIORE T1500 STANDARD
2		PANN. POSTERIORE DA 925
3		PANN. POSTERIORE CAPPOTTINO SP 60mm
4		PANN. LATERALE CORNICE SUPERIORE
5		PANN. LATERALE CAPPOTTINO INFERIORE
6		LONGHERONE LATERALE CORTO
7		PANN. FRONTALE CAPPOTTINO CON COMANDI ANALOGICI
8		
9		PANN. FRONTALE DA 125 CON SCANTONATA CAPPOTTINO COMANDI
10		PANN. ANTERIORE SOTTOPORTA DA 686
11		PANN. COMUNE ANTERIORE DA 115 CON ASOLE CERNIERA
12		LONGHERONE LATERALE LUNGO
13		PANN. TESTATA USCITA TRAINO STAMPATA
14		FRONTALE SOPRA PORTA BATTENTE 686



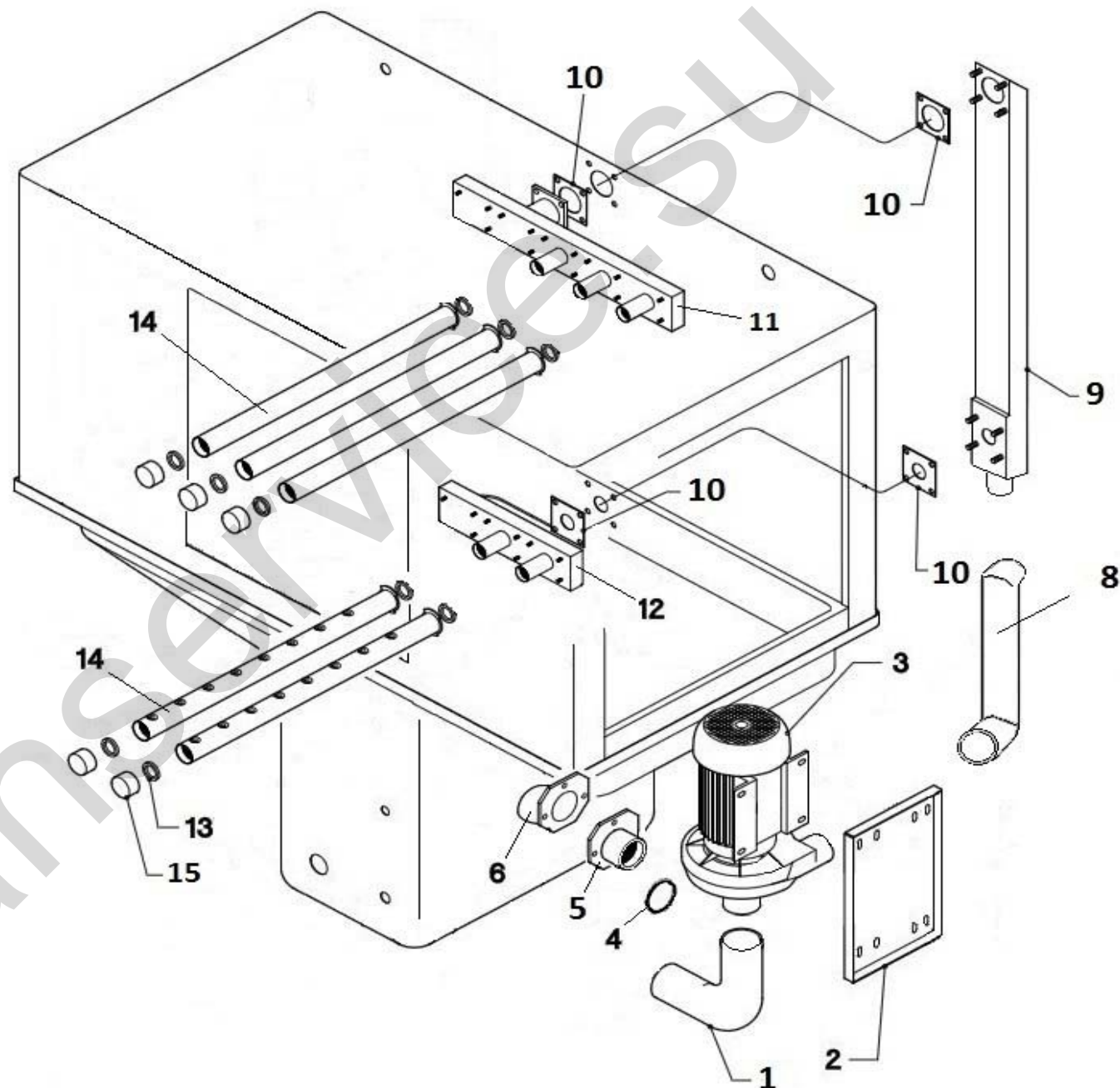
LAV. T1500 DX

POS	CODE	DESCRIPTION
1	TR0298	PORTABULBO 1/2" 2 TUBI
2	903250	GUARN. 1/2" PORTABULBO
3	902061	GHIERA MOPLER 1/2" PORTABULBO
4	TR0268	TRAPPOLA ARIA 130mm
5	903260	GUARN. 3/8" TR. ARIA
6	902111	GHIERA 3/8" PPL
7	907279	TUBO SILICONE 4x7
8	905199	PRESSOSTATO 39/97
9	907340	TROPPO PIENO 285mm N1300 PPL
10	TR1234	RACC. 1"1/4 B.T./T-N
11	904380	OR 1"1/4 RACCORDO ASPIR./SCAR.
12	902080	GHIERA 1" 1/4 SCARICO/ASPIRAZIONE
13	TR1037	COPRIRESISTENZA INOX VASCA T-N
14	905570	RESIST. BOILER 6 Kw 230V
15	TR0309	REED MAGNETICO T-N (INOX)
16	TR1131	SQUAD. SUPPORTO REED PORTA LAT. N-LPP
17	TR0470	TENDINA TESTATA ENTRATA/USCITA 640x500 T
18	TR2034	ALBERO TENDINE Ø 6 670mm T
19	TR2169	SQUAD. TENDINA PARASPRUZZI ENT. TRAINO
20	TR3424	PORTA BATTENTE 686 TRAINO 2013 COMPL
21	TR1215	CUSTODIA CON MAGNETI PORTA BATTENTE T-N
22	906703	FILTRO SUPERF. N1000/N1300/LPN67
23	906704	FILTRO A CASSETTO N1000/N1300/LPN/LP57

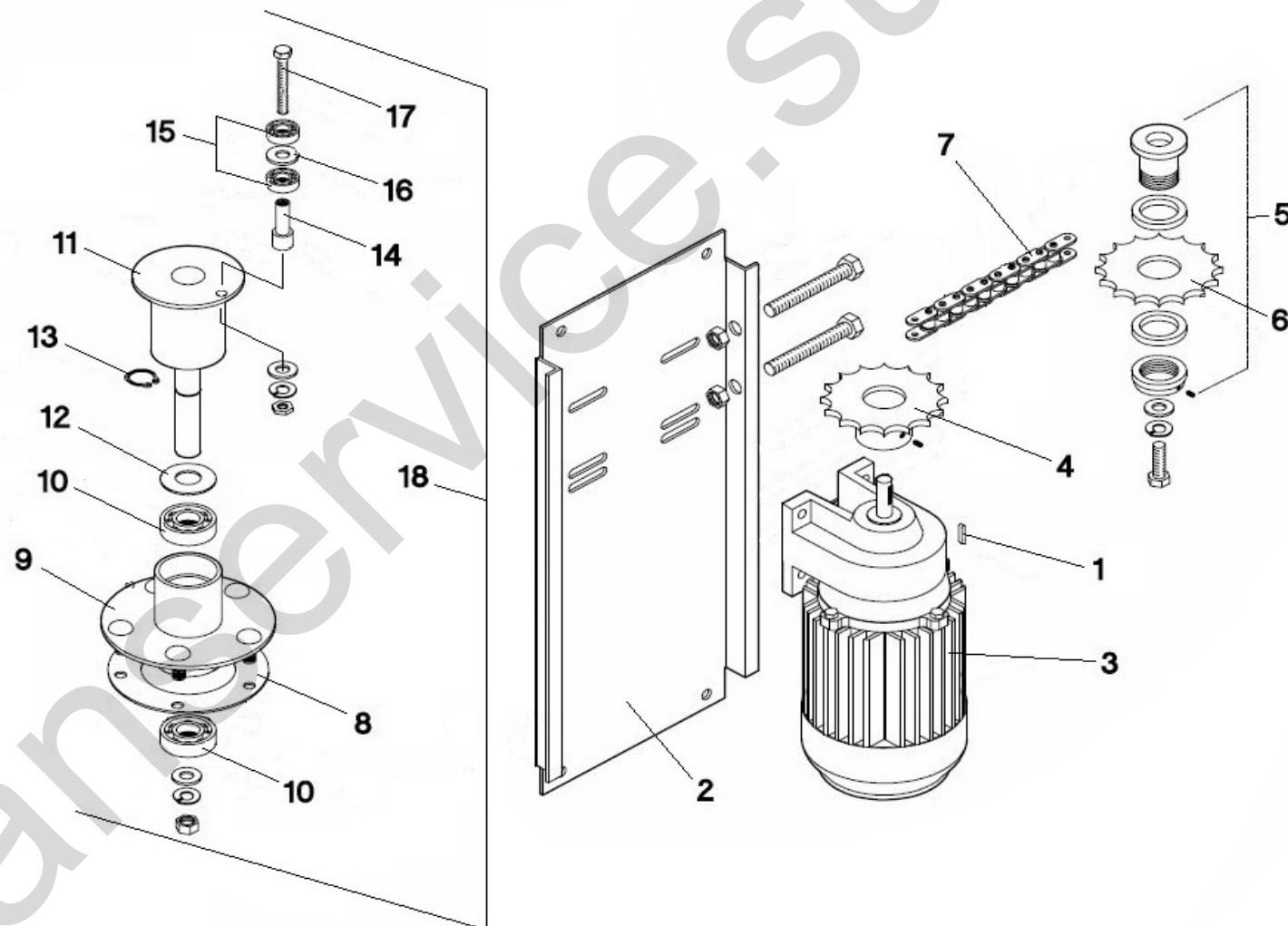


LAV. T1500 DX

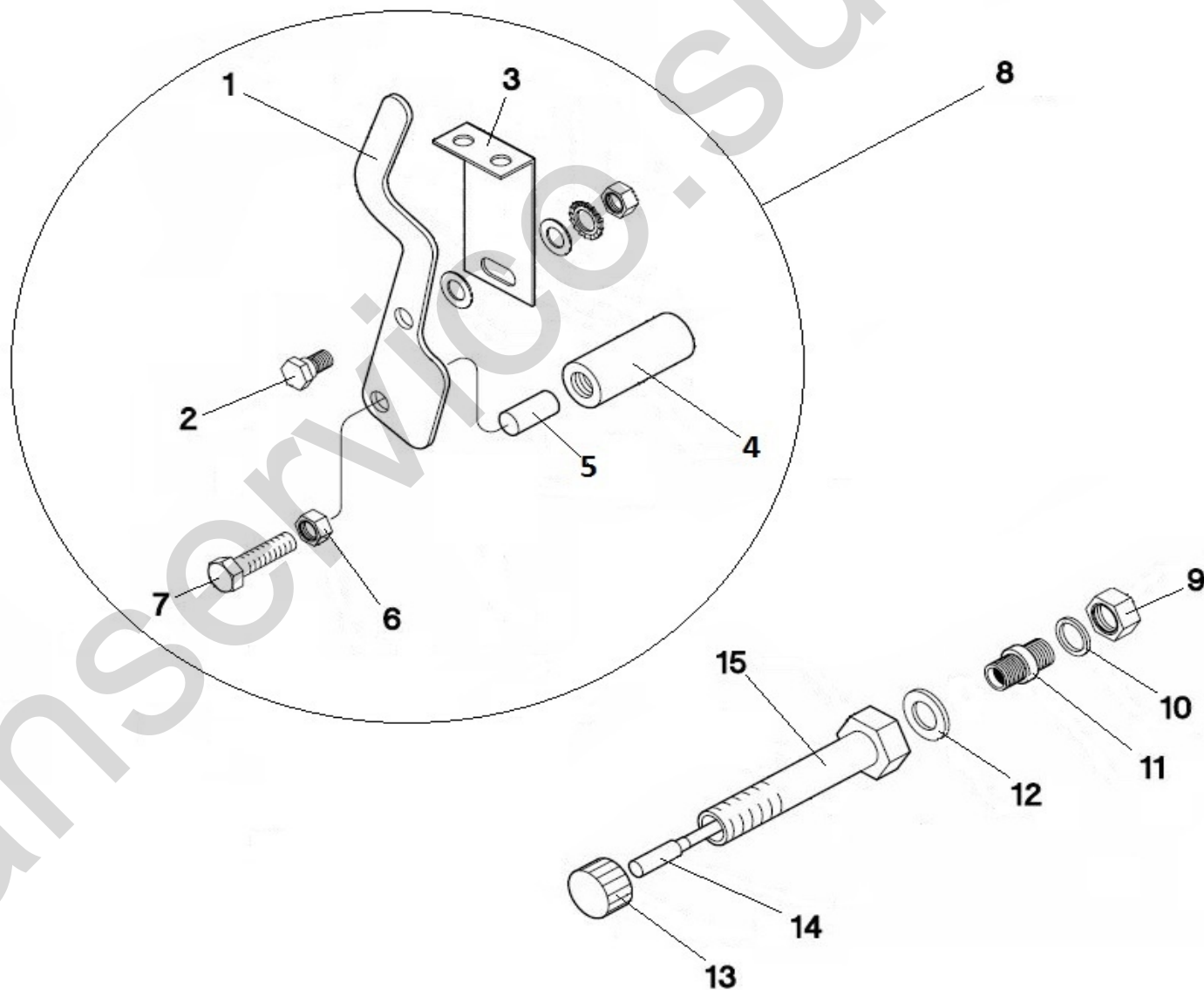
POS	CODE	DESCRIPTION
1	903701	MANICOTTO ASP. E1000/N1000/N1300/TRAINO
2	906358	SUPP. POMPA T1500
3	909077	POMPA 1,1 Kw 400/3/50 N1300
4	907981	OR RES. 2,6/4,5/6/8 Kw
5	TR0098	RACC. ASP TRAINO - NASTRO - LP
6	TR0977	RACC. ASPIR. 90° INT. VASCA
7	TR1019	CARICO VASCA COMPL. T-N
8	903696	MANICOTTO MANDATA LAVAGGIO T1500
9	TR1870	COLONNA PL-LAV-INOX TRAINO SERIE N 2011
10	903381	GUARN. 85x85 COL. LAV.
11	TR0731	COLLETTORE LAV. SUP. DX T1500
12	TR0729	COLLETTORE LAV. INF. DX T1500
13	TR2051	GUARN. TAPPO BRACCI LAV. T-N
14	TR3652	BRACCIO LAV. T
15	TR3230	TAPPO BRACCIO LAV. INOX T-N



POS	CODE	DESCRIPTION
1	TR1045	CHIAVETTA 6x6x25 INOX
2	TR5289	PIASTRA PORTA MOTORIDUTTORE T AISI 430
3	TR2050	MOTORIDUTTORE 1 VEL. 230/400/50
	TR0260	MOTORIDUTTORE 2 VEL. 230/400/50 Hp 0,15
4	TR0512	PIGNONE INOX 1/2 Z14
	TR0266	PIGNONE INOX 1/2 Z18
5	TR0241	LIMITATORE LC1 SENZA CORONA
6	TR0045	CORONA 1/2 Z20 LC1
	TR0513	CORONA 1/2 Z25
7	TR0025	CATENA T1400/T1650
8	TR0199	GUARN. MOZZO TRAINO
9	TR1872	MOZZO TRAINO
10	TR0049	CUSCINETTO ALBERO 20x47x14
11	TR1873	ALBERO TRAINO
12	TR0005	ANELLO TENUTA 27X47X6
13	TR2049	SEEGER Ø 20 T BRUNITO
14	TR2060	PERNO CUSCINETTI TRAINO
15	TR0050	CUSCINETTO ALBERO 12X32X10
16	TR2050	RONDELLA 24x12x2 P.
17	907840	VITE TE 8x70
18	TR1871	GRUPPO TRASCINAM.TRAINO COMPLETO

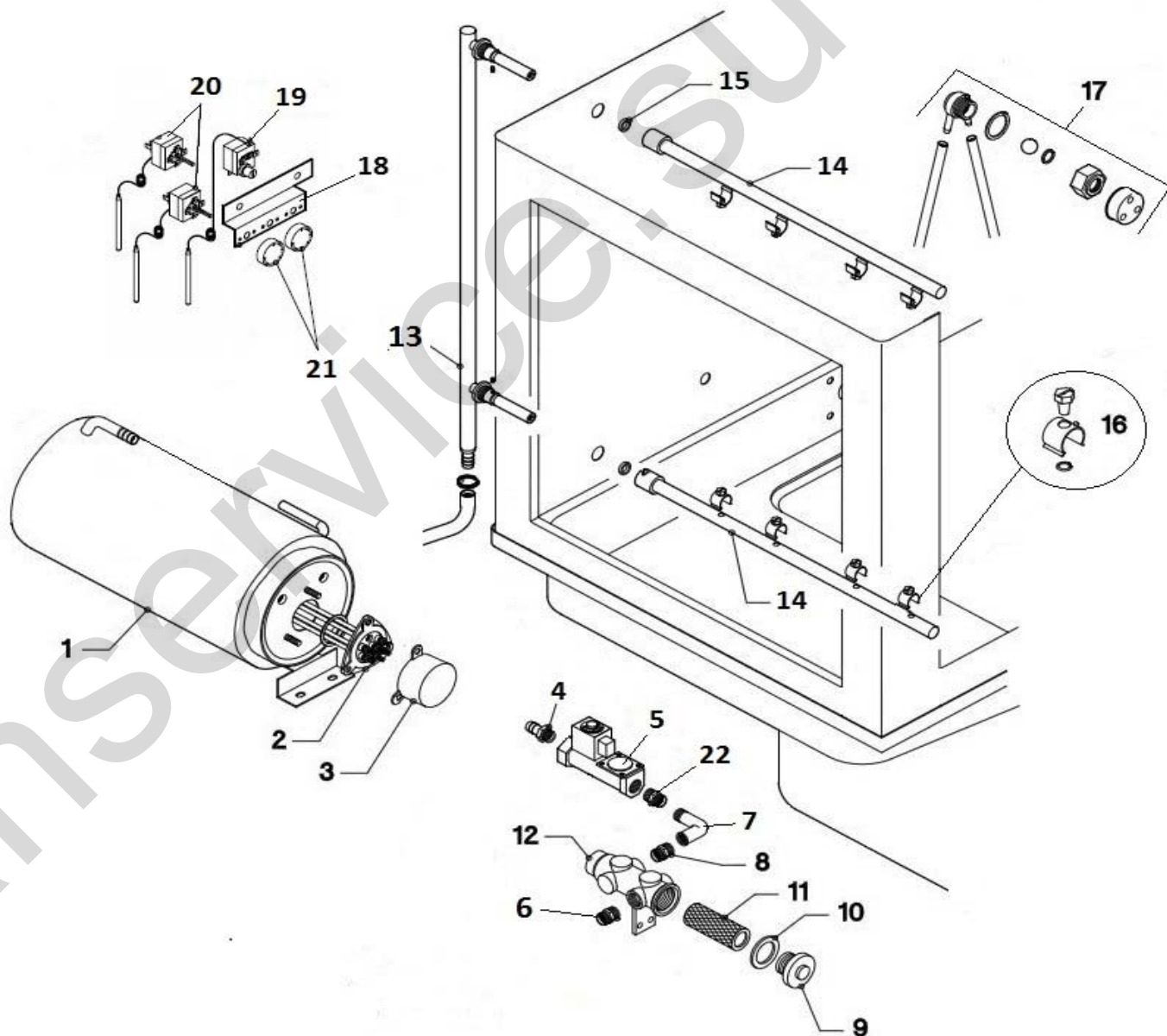


POS	CODE	DESCRIPTION
1	TR3566	LEVA ECONOMIZZATORE-AUTOSTART TRAINO
2	904771	PERNO SNODO MANIGLIONE E1000
3	TR1898	SUPP. LEVA ECONOMIZZATORE-AUTOSTART
4	TR1212	CUSTODIA MAGNETE ECONOM. T-N
5	TR0249	MAGNETE LEVA ECONOM. D.8x25 T/N/LP
6	902022	DADO 10
7	907845	VITE TE 10x45
8	TR3595	ECONOMIZZATORE TRAINO COMPLETO
9	902104	DADO OTTONE 3/8" NICHELATO
10	904330	OR 3/8" RISC.FREDDO/SUPP. MOZZO
11	TR3370	RACC. 3/8" MICRO ECONOMIZZATORE
12	903410	GUARN. FIBRA ASTA RISC.
13	906427	TAPPO 3/8"
14	TR0309	REED MAGNETICO T-N (INOX)
15	TR0600	CUSTODIA REED ECONOMIZZATORE T



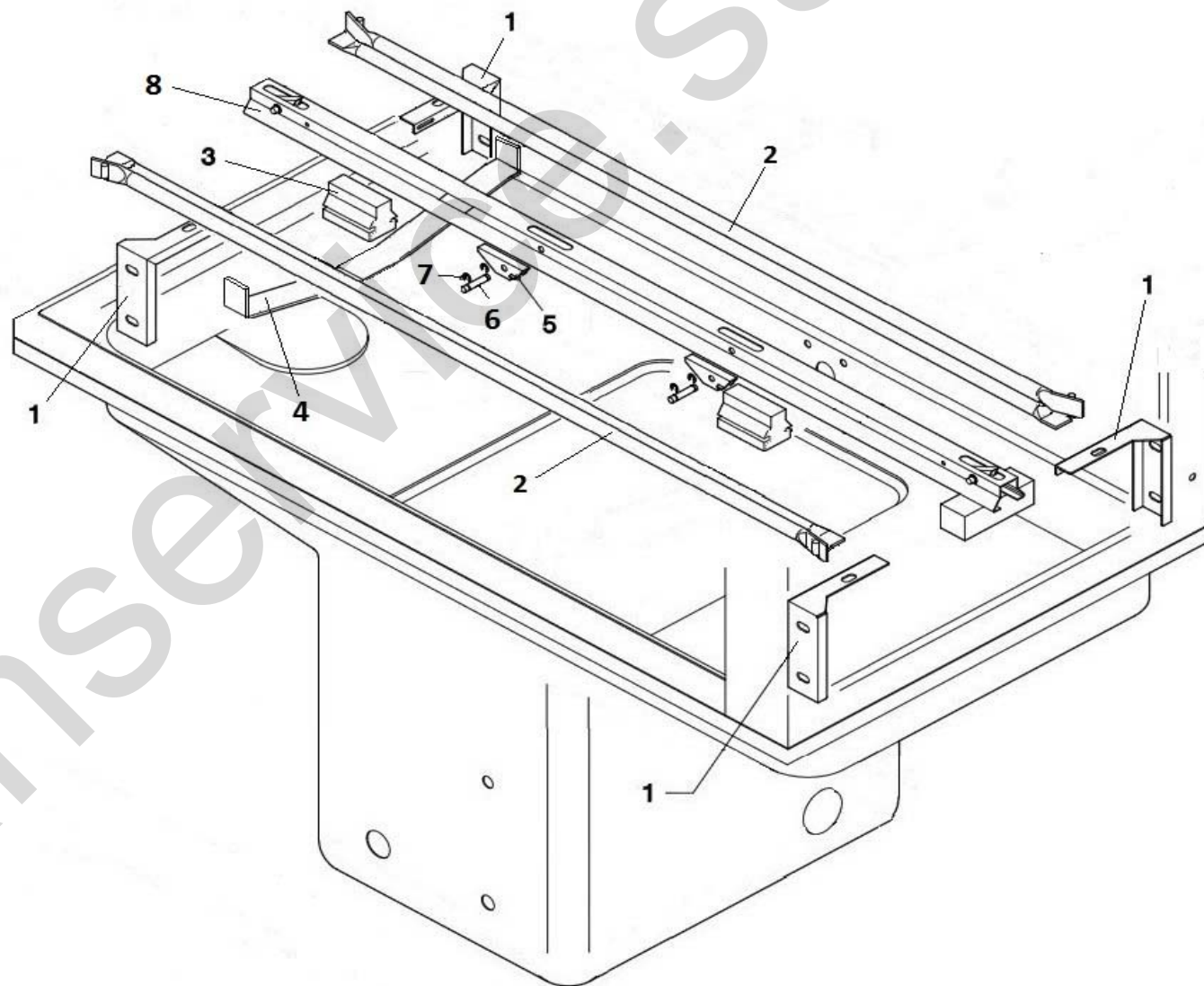
LAV. T1500 DX

POS	CODE	DESCRIPTION
1	TR0035	BOILER T1400/T1650/T2000/TS2400
2	TR0347	RESIST. BOILER 14 Kw 230V +OR
3	901812	COPRIRESISTENZA PLAS. BOILER
4	907890	RACC. 3/4" PORTAGOMMA VALVOLA OTTONE
5	TR0090	ELETTROV. OTTONE 3/4" 24V 50/60 Hz
6	TR2380	TAPPO 1/2" M QUADRO OT.
7	TR2333	BOCCHETTONE 1/2" 90° M/F TENUTA OT.
8	TR2322	NIPPLO 1/2" M-M FE-ZN ESAGONALE
9	TR2382	TAPPO 1" M QUADRO OT.
10	903406	GUARN. TAPPO FILTRO
11	TR0123	CARTUCCIA FILTRO ENTR. ACQUA 2/6 VIE T.N
12	TR0126	GRUPPO FILTRO ENTRATA ACQUA 2 VIE OTTONE
13	TR0582	COLONNA RISC. T COMPLETA
14	TR3671	BRACCIO RISC. SUP.-INF. T "SERIE N"
15	TR1340	GUARN. BRACCIO RISCIAQUO T/N 2001
16	TR3350	COLLARE + GETTO RISC.+ OR T-N
17	TR2433	VALVOLA ANTIRITORNO
18	TR2171	SQUAD. 3 TERMOSTATI TRAINO
19	907125	TERMOSTATO SICUR. 110° BOILER
20	907110	TERMOSTATO BOILER/BGM. 0/90 1000mm
21	903982	MANOPOLA TERMOSTATO 0/90°
22	TR2352	NIPPLO 3/4"-1/2"OT. RIBASSATO



LAV. T1500 DX

POS	CODE	DESCRIPTION
1	TR1918	SUPP GUIDA PORTACESTELLI X GUIDE ANGOLAR
2	TR2061	GUIDA ANG. PORTACEST. T1500
3	TR0357	SUPP. GUIDA TRASCINAMENTO T
4	TR0621	SOSTEGNO GUIDA TRASCINAMENTO TRAINO 2011
5	TR3351	SALTARELLO
6	TR2129	PERNO SALTARELLO T.
7	TR0321	SEEGER PERNO SALTARELLO T
8	TR3473	GUIDA TRASCINAMENTO TS DA 985mm COMP.



POS	CODE	DESCRIPTION
1	TR5282	CASSETTA ELETT. T1500 2012 COMPLETA
2	TR0300	RELE' 24V LP670-N-T
3	904167	MORSETTO 4POLI CON SPALLA
4	TR0421	TRASFORMATORE 160A 230/440V - 24V
5	TR0139	PRESSACAVO CON GHIERA PG21
6	907090	TERMOMETRO
7	904166	MORSETTO 1P 16mm
8	TR0334	CHIUSURA MORSETTO 10mm PASSANTE UNIVER.
9	TR0222	INTERRUTTORE MAGNETOTERMICO 2P 4A
10	TR0219	INTERRUTTORE MAGNETOTERMICO 1P 10A
11	TR0255	MORSETTO 35mm PASSANTE UNIVERSALE
12	TR0257	MORSETTO 35/50mm TERRA
13	TR0390	TERMICA 0,63/1 A
14	TR0393	TERMICA 2,5/4 A
15	TR0373	TELERUTTORE 18A
16	TR0372	TELERUTTORE 9A 24V 4 CONTATTI
17	906853	RETROT. LP67-109- T1400 PPL
18	906737	TARGA T1400 COMANDI
19	TR0287	PULS. LUM. ROSSO COMPLETO
20	TR0310	SELETTORE 0-1 COMPLETO
21	TR0284	PULS. LUM. VERDE COMPLETO
22	TR0163	CONTATTO AUX 1NO+1NC AGGANCI

